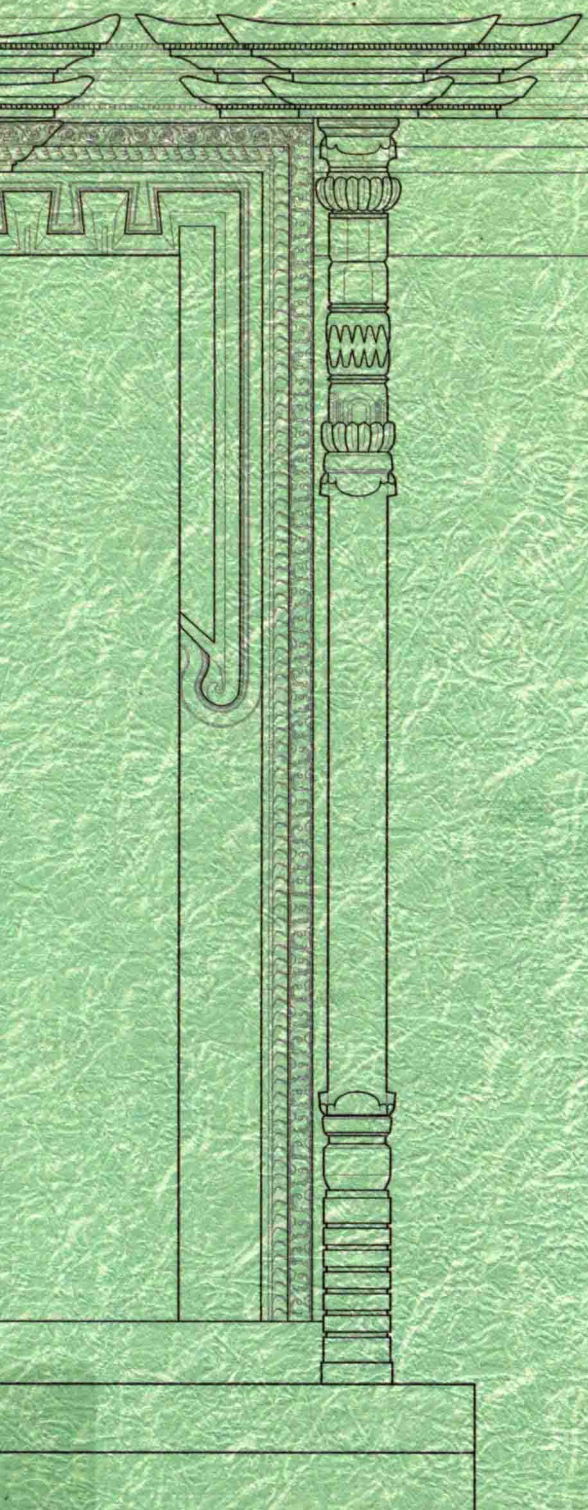


འགྲུབ་ལུགས་ཀྱི་རྒྱུ་རྐྱེན་གྱི་འཕེལ་རྒྱས་ལྟེན་ལྟར་དུ།

རྒྱལ་ཁབ་ཀྱི་ལོ།

གཞི་རྒྱུ་ལྡན་པའི་རྒྱུ་རྐྱེན་གྱི་འཕེལ་རྒྱས་ལྟེན་ལྟར་དུ།

西藏



古建筑测绘图集

西藏自治区文物保护研究所 编著

第一辑

བོད་ཀྱི་གནམ་འཕེལ་ལུ་རྒྱུ་ལྟོ་སྒྲིག་ཚུ་རྒྱུ་རྒྱུ་
西藏古建筑测绘图集

རྒྱུ་ལྟོ་སྒྲིག་
(第一辑)

བོད་ཀྱི་གནམ་འཕེལ་ལུ་རྒྱུ་ལྟོ་སྒྲིག་ཚུ་རྒྱུ་
西藏自治区文物保护研究所 编著

科学出版社

北京

内 容 简 介

本书收录了西藏地区15处古代建筑,通过实测这一古建筑调查的必需手段,表现古建筑的结构和特点,各类型单体建筑配有能代表其特点的照片作为补充,以全面、真实地表现西藏古建筑在中国古代建筑中的共性和个性。图纸均为原始实测数据。

本书适合从事文物保护及管理的相关人员,也可作为古建筑研究人员、古建筑和仿古建筑设计人员及相关大专院校师生的参考资料。

图书在版编目(CIP)数据

西藏古建筑测绘图集.第1辑 / 西藏自治区文物保护研究所编著. —北京:科学出版社, 2015. 5

ISBN 978-7-03-044268-0

I. ①西… II. ①西… III. ①古建筑-建筑测量-西藏-图集
IV. ①TU198-64

中国版本图书馆CIP数据核字(2015)第097351号

责任编辑: 赵 越 / 责任校对: 邹慧卿

责任印制: 肖 兴 / 封面设计: 李亚忠

科学出版社 出版

北京东黄城根北街16号

邮政编码: 100717

<http://www.sciencep.com>

中国科学院印刷厂 印刷

科学出版社发行 各地新华书店经销

*

2015年5月第 一 版 开本: 889 × 1194 1/16

2015年5月第一次印刷 印张: 23 1/2 插页: 16

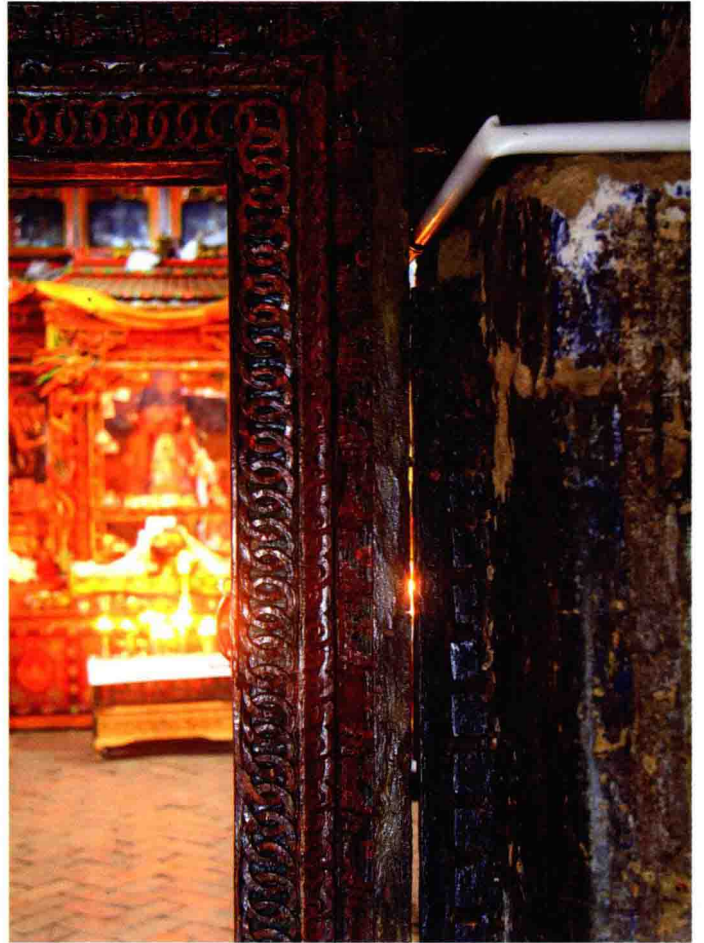
字数: 680 000

定价: 198.00元

(如有印装质量问题, 我社负责调换)



立面



门饰（左图一层、右图二层）



院内曼陀罗石雕



院内莲花石雕



殿内壁画



殿内壁画



石刻



早期铜钟

日喀则地区吉隆县强准祖拉康



西南侧立面



一层梁架木构件



主殿入口门饰



主殿入口门两侧石狮子



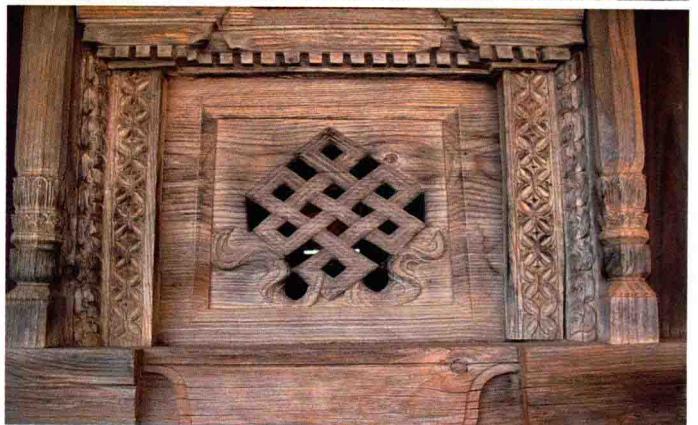
主殿二道门门饰



二道门门饰及门前柱狮子座基

左侧

右侧



三层门窗(上左图为窗上部分,上右图为窗细部,下图为窗下部分)



殿内夹层中壁画



外墙壁画

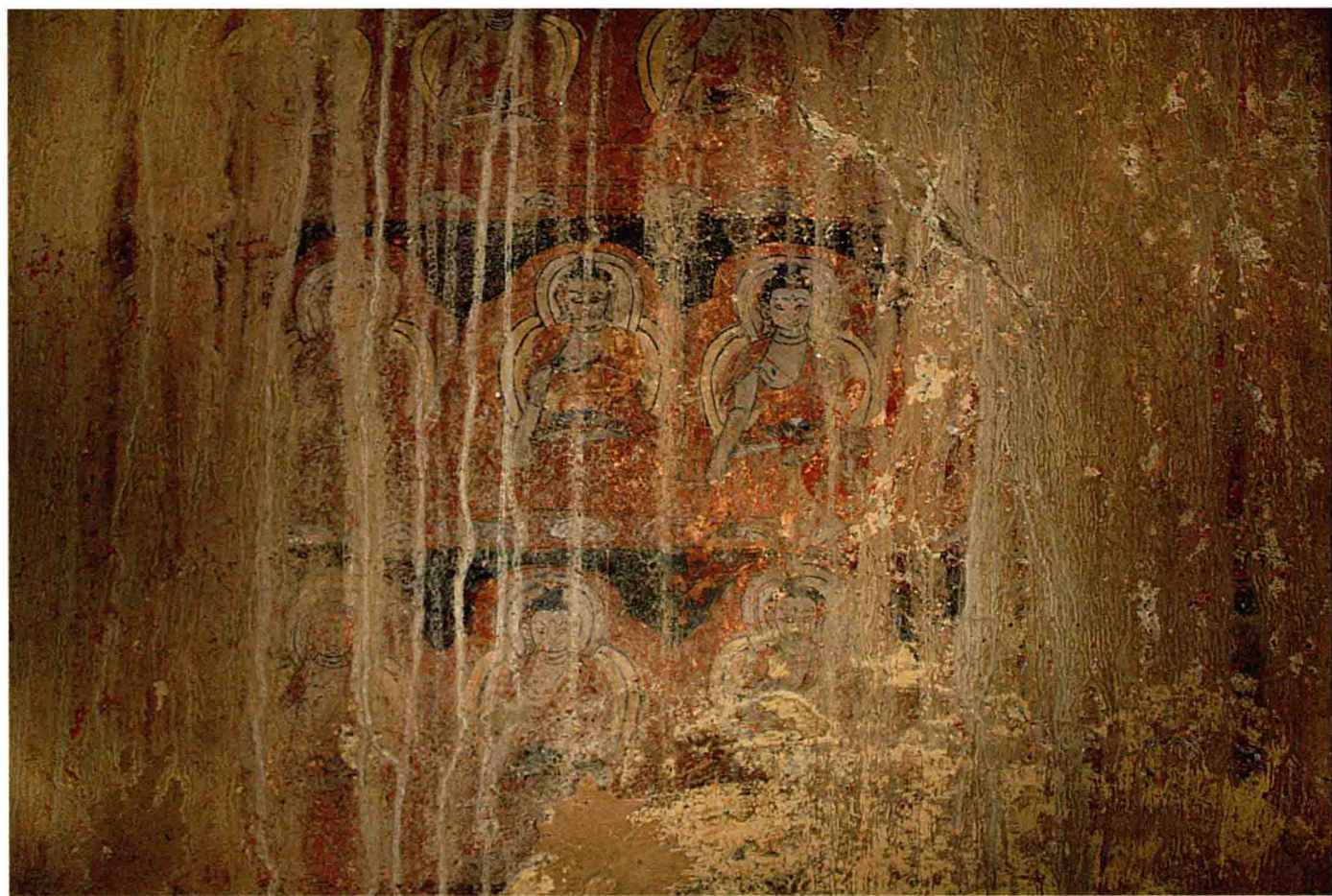


外墙石雕

日喀则地区吉隆县帕巴寺



正立面



殿内壁画

山南地区琼结县若康拉康



入口木门及门饰

山南地区琼结县若康拉康



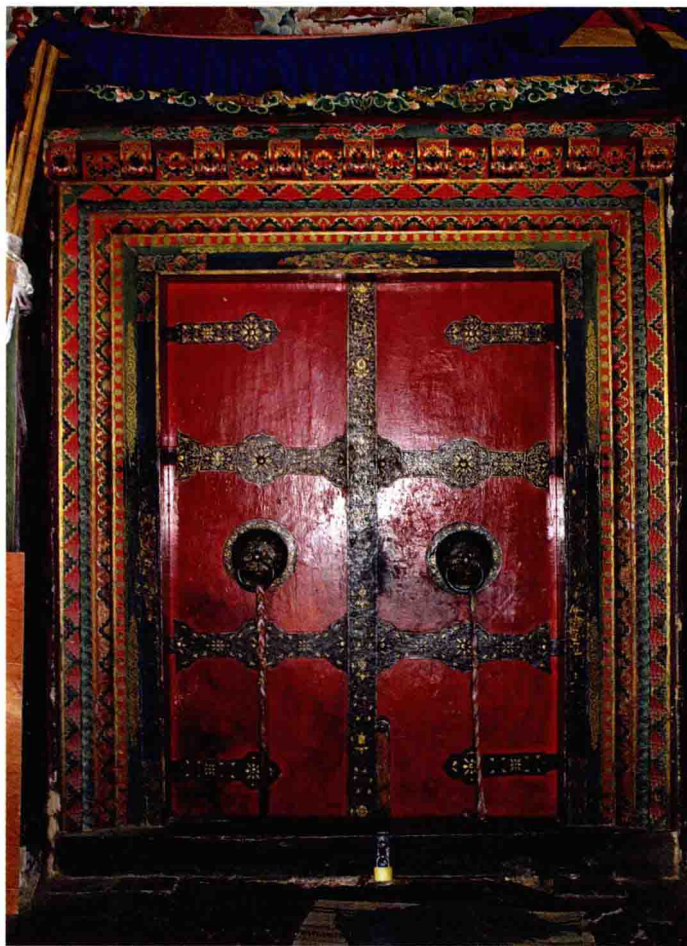
殿内托木构件



殿前廊托木构件



前立面

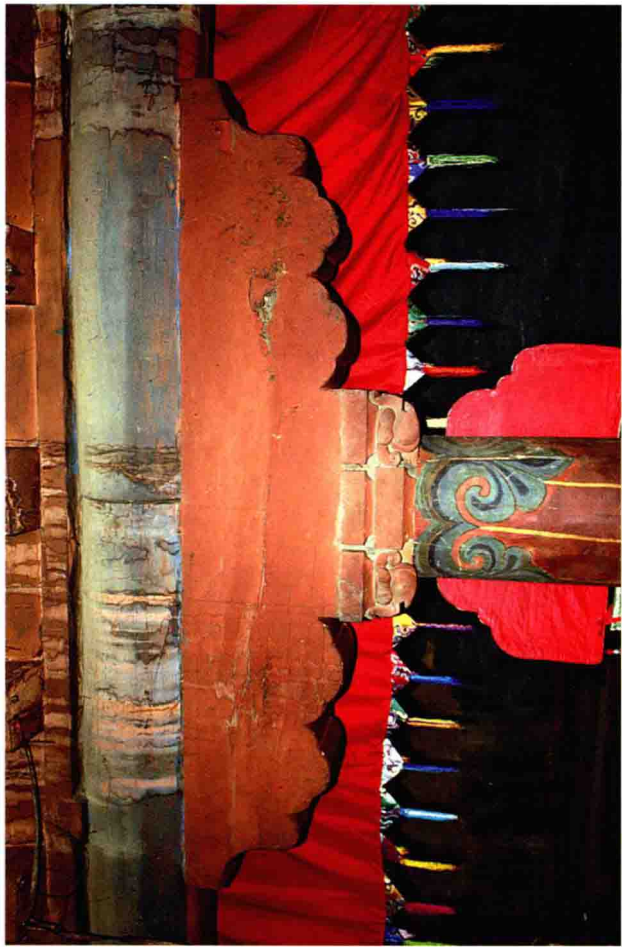


殿内彩绘木门

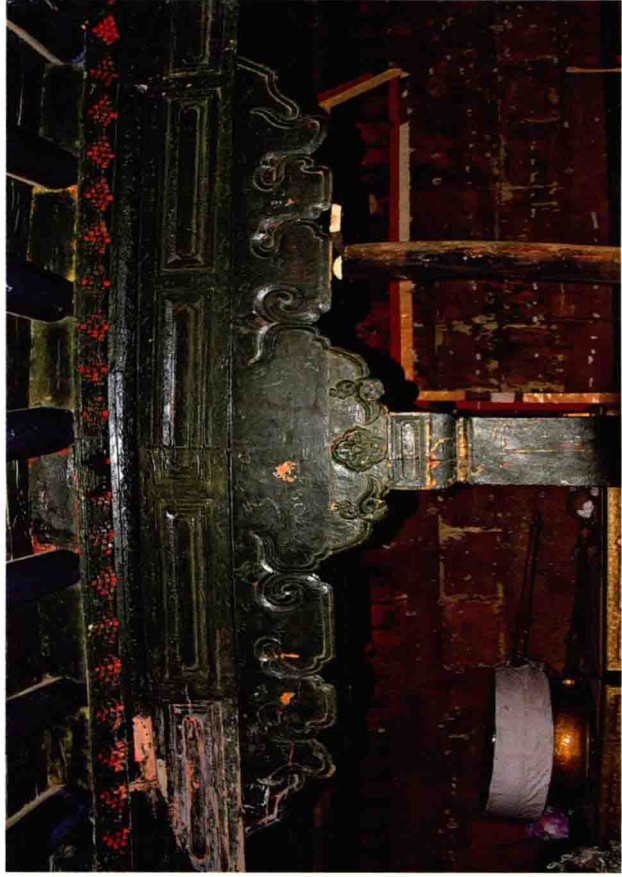


门廊局部

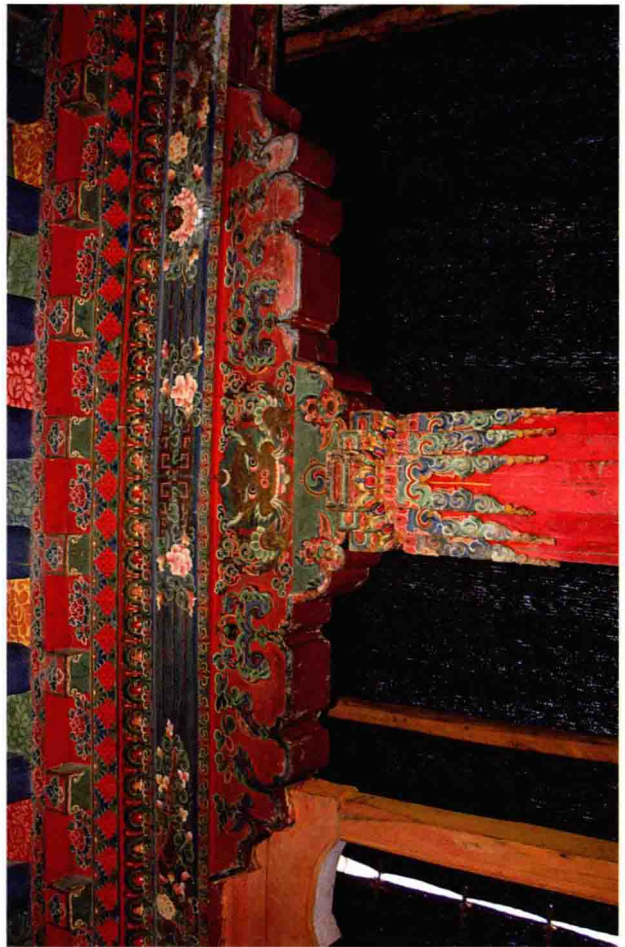
山南地区琼结县坚耶寺



主殿一层托木



二层托木



门廊十二角柱及托木



屋顶天窗托木



殿内壁画之一



殿内壁画之二



殿内木柱及托木构架



檐口柱头、托木花刻及狮子木雕



狮子木雕及正投影



檐口狮子木雕



檐口摩羯木雕



柱头托木及柱头细部之一

柱头托木及柱头细部之二



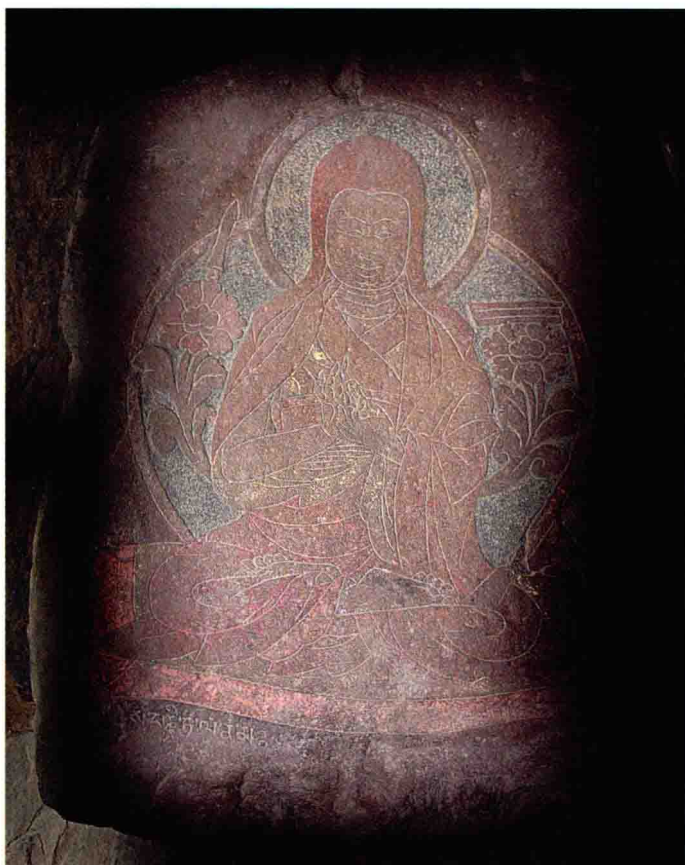
柱头托木及柱头细部之三

柱头托木及柱头细部之四



托木头四大狮子木雕

日喀则地区吉隆县卓玛拉康



石刻萨迦·班智达贡嘎坚参肖像



石刻四臂观音像



石刻法王八思巴像



石刻法王八思巴像拓片

日喀则地区吉隆县卓玛拉康



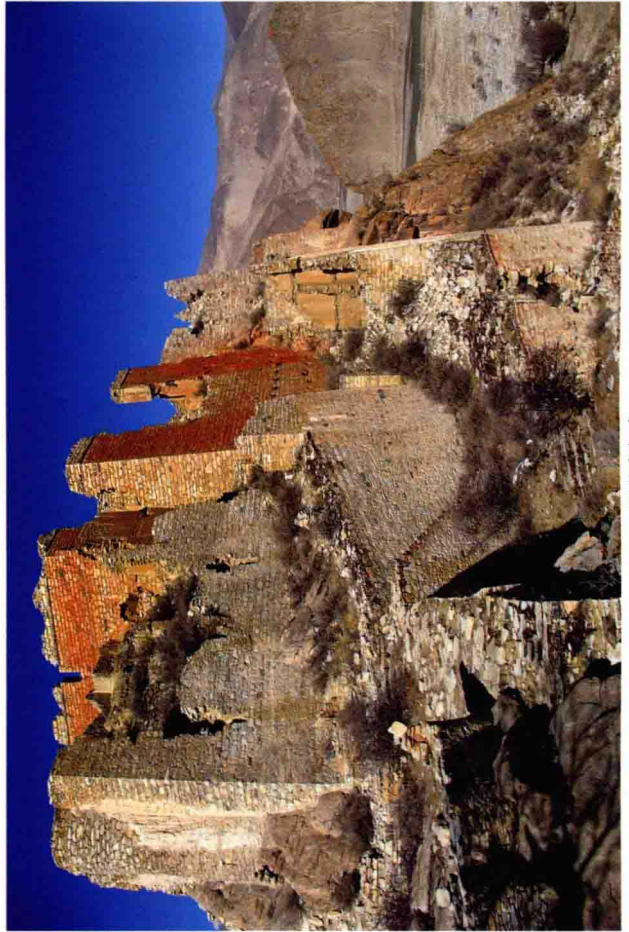
鸟瞰



西南侧遗迹



主殿正面



东北侧面

日喀则地区拉孜县平措林寺