

NOBLE COLORS

PURE CLASSICAL AESTHETICS

贵族色彩——纯粹的古典美学

深圳视界文化传播有限公司 编



NOBLE

COLORS

PURE CLASSICAL AESTHETICS

贵族色彩——纯粹的古典美学

深圳视界文化传播有限公司 编

辽宁科学技术出版社
· 沈阳 ·

图书在版编目 (CIP) 数据

贵族色彩: 纯粹的古典美学 / 深圳视界文化传播有
限公司编. —沈阳: 辽宁科学技术出版社, 2015. 3
ISBN 978-7-5381-8989-6

I. ①贵… II. ①深… III. ①室内装饰设计-室内色
彩 IV. ①TU238

中国版本图书馆CIP数据核字 (2015) 第008424号

策划制作: 深圳视界文化传播有限公司 (www.dvip-sz.com)

总 策 划: 蒙俊伶

翻 译: 曹 鑫

装帧设计: 万 晶

联系电话: 0755-82834960

出版发行: 辽宁科学技术出版社

(地址: 沈阳市和平区十一纬路29号 邮编: 110003)

印 刷 者: 深圳市皇泰印刷包装有限公司

经 销 者: 各地新华书店

幅面尺寸: 280mm×305mm

印 张: 38

插 页: 4

字 数: 456千字

出版时间: 2015年3月第1版

印刷时间: 2015年3月第1次印刷

责任编辑: 郭莹 视界

责任校对: 合力

书 号: ISBN 978-7-5381-8989-6

定 价: 628.00元 (USD 130)

序言

PREFACE

开启无限可能的色彩智慧

色彩心理学家认为，不同颜色对人的情绪和心理的影响有差别。

暖色系红、黄、橙色能使人心情舒畅，产生兴奋感。而青色、灰色、绿色等冷色系则使人感到清静，甚至有点忧郁。白色、黑色是视觉的两个极点，同时，黑色是会分散人的注意力的色系，使人产生郁闷、乏味之感。

美国学者研究发现悦目明朗的色彩能够通过神经产生到达大脑的神经细胞，从而有利于促进人的智力发育。而且在和谐色彩中生活的少年儿童，其创造力高于普通环境中成长的儿童。正确地应用色彩美学，不仅有利于身心健康，还能改善居住条件。例如宽敞的居室，采用暖色装修，可以避免房间的空旷感。当然在同一家庭里，色彩上也需有侧重。比如卧室装饰采用暖色调，有利于增进夫妻情感的和谐；书房用淡蓝色装饰，使人能够集中精力学习、研究；餐厅里，红棕色的餐桌，有利于增进食欲等。除此之外，对不同的气候条件，也需要运用不同的色彩去在一定程度上改变环境气氛。如果在严寒的北方，人们可能更希望居室温暖。因此设计师可以选择在室内墙壁、地板、家具、窗帘等地方，选用暖色调装饰出温暖的感觉。反之，南方气候炎热潮湿，采用青色、绿色、蓝色等冷色装饰居室，带给人凉爽、舒适。

我们之前做过一个关于蒂芙尼蓝主题色系的案例，效果反响非常不错。蒂芙尼蓝是蒂芙尼的颜色商标，它源自一种美国罗宾鸟蛋的颜色，即 Robin's egg blue，是浪漫与幸福的象征。近两个世纪以来，蒂芙尼驾着它的蓝色马车，给人们带去了无尽的惊喜。我们将蒂芙尼蓝经过精心打造，完全地融入室内设计之中，开出别样的设计之花。



清新雅致的色彩，恰到好处的色彩比例，黑白色的点缀，清新典雅的几何图案配以少许的波普活泼形成轻松浪漫的感觉。



整体的空间设计保持简约风格，蓝绿色的墙面配以简洁白色线条做装饰，带给人们无限的温馨。



将今年主流的黄钻元素在吊灯、挂镜等处完美融合。没有太多琐碎，却无处不呈现这份经典。



其实色彩本身没有好与不好之分，我们巧妙地把握好色系本身的特点与规律，就能很好地达到色彩的和谐。而这种和谐取决于对比调和关系的适度，同样也符合多样统一的形式美规律。在多样变化中求统一，统一规律中求变化。既是取得色彩美感的定律，也是取得色彩和谐的关键，美的色彩即和谐的色彩。

桂峥嵘

上海桂睿诗建筑设计咨询有限公司

目录

CONTENTS

006

室内色彩的基本知识
BASIC KNOWLEDGE OF INDOOR
COLORS

046

淡金湖绿 典藏柔婉风情
LIGHT GOLD AND GREEN—
ENSHRINING THE ELEGANT FLAVOR

084

国宾壹号之芬芳艳丽
AMBASSADOR MANSION NO. 1—
FRAGRANT AND GORGEOUS

148

温馨小家
A COZY HOME

014

古典清新铜雀台
CLASSICAL YET FRESH BRONZE
SPARROW TERRACE

054

惬意生活
COMFORTABLE LIFE

098

尼斯风情
THE FLAVOR OF NICE

156

品味尊贵与大气
TASTE DIGNITY AND GENEROUSNESS

026

融侨新城珑郡
RONGQIAO LEGEND

060

邂逅于宫廷般的时尚经典
MEETING FASHION AND CLASSIC OF
PALACE

116

诺曼湖别墅
LAKE NORMAN VILLA

170

紫色秘境
MYSTERIOUS SPACE IN PURPLE

036

奢享生活
THE ENJOYMENT OF LUXURIOUS LIFE

072

黑与白
BLACK AND WHITE

136

屋与自然
HOME AND NATURE

190

加州绚烂的阳光
BRIGHT AND WARM SUNLIGHT IN
CALIFORNIA

198

蓬皮杜的时尚与奢华
FASHION AND LUXURY OF POMPIDOU

206

法式生活艺术
FRENCH-STYLE LIVING ART

216

法兰西贵族年华
ARISTOCRATIC LIFE IN FRANCE

224

银辉禧影
WHITE RADIANCE AND DELIGHT
SHADOW

244

墅造·欧式典范
VILLA CREATING OF EUROPEAN
MODEL

252

色彩奔放的欧式涵韵美
EUROPEAN CHARM OF PASSIONATE
COLORS

260

橡树澜湾别墅
THE OAK'S VILLA

272

浓浓法式浪漫之旅
A ROMANTIC TOUR WITH DEEP
FRENCH STYLE

278

纯水岸·东湖别墅
THE PURE WATER SHORE·EAST LAKE
VILLA

294

温州瑞安绿城玉园二期
RUI'AN JADE MANSION SECOND
STAGE IN WENZHOU

304

游龙飞舞，卓尔不群
DRAGON SWIMMING IN A
DISTINGUISHED VILLA

310

西宁萨尔斯堡A户型
SALZBURG TYPE A IN XI'NING

316

古典与现代的激情碰撞——
燃情普拉达
A PASSIONATE COLLISION OF
CLASSIC AND MODERN—THE
BURNING PRADA

328

金地长丰法式样板房
GOLD FIELD CHANGFENG FRENCH
STYLE SHOW FLAT

334

古典气派的写意美感
ENJOYABLE BEAUTY WITH CLASSICAL
STYLE

342

华贵家居
LUXURIOUS HOME FURNISHING

348

南加州的阳光
SUNSHINE IN SOUTHERN CALIFORNIA

358

典雅新时尚
NEW FASHION WITH ELEGANCE

368

归·本——邂逅巴黎之意
BACK TO NATURE—MEETING THE
FLAVOR OF PARIS

374

来自江南的一缕清风
A FRESH WIND FROM JIANGNAN

384

浩贯中西·山海秘境
VAST SPIRIT THROUGH CHINESE
AND WESTERN·MYSTERIES AMONG
MOUNTAINS AND SEAS

394

巴黎密语
SECRET WORDS IN PARIS

404

孔雀东南飞
SOUTHEAST THE PEACOCK FLIES

422

体验精致高贵生活
EXPERIENCING DELICATE AND NOBLE
LIFE

430

法式优雅 品味精致
FRENCH ELEGANCE, EXQUISITE
TASTE

440

浪漫满屋
FULL ROMANCE IN THE HOUSE

448

庄园幻想曲
A FANTASY IN THE MANOR



NOBLE

COLORS

PURE CLASSICAL AESTHETICS

贵族色彩——纯粹的古典美学

深圳视界文化传播有限公司 编

辽宁科学技术出版社
· 沈阳 ·

图书在版编目 (CIP) 数据

贵族色彩: 纯粹的古典美学 / 深圳视界文化传播有
限公司编. —沈阳: 辽宁科学技术出版社, 2015. 3

ISBN 978-7-5381-8989-6

I. ①贵… II. ①深… III. ①室内装饰设计-室内色
彩 IV. ①TU238

中国版本图书馆CIP数据核字 (2015) 第008424号

策划制作: 深圳视界文化传播有限公司 (www.dvip-sz.com)

总 策 划: 蒙俊伶

翻 译: 曹 鑫

装帧设计: 万 晶

联系电话: 0755-82834960

出版发行: 辽宁科学技术出版社

(地址: 沈阳市和平区十一纬路29号 邮编: 110003)

印 刷 者: 深圳市皇泰印刷包装有限公司

经 销 者: 各地新华书店

幅面尺寸: 280mm×305mm

印 张: 38

插 页: 4

字 数: 456千字

出版时间: 2015年3月第1版

印刷时间: 2015年3月第1次印刷

责任编辑: 郭莹 视界

责任校对: 合力

书 号: ISBN 978-7-5381-8989-6

定 价: 628.00元 (USD 130)

序言

PREFACE

开启无限可能的色彩智慧

色彩心理学家认为，不同颜色对人的情绪和心理的影响有差别。

暖色系红、黄、橙色能使人心情舒畅，产生兴奋感。而青色、灰色、绿色等冷色系则使人感到清静，甚至有点忧郁。白色、黑色是视觉的两个极点，同时，黑色是会分散人的注意力的色系，使人产生郁闷、乏味之感。

美国学者研究发现悦目明朗的色彩能够通过神经产生到达大脑的神经细胞，从而有利于促进人的智力发育。而且在和谐色彩中生活的少年儿童，其创造力高于普通环境中成长的儿童。正确地应用色彩美学，不仅有利于身心健康，还能改善居住条件。例如宽敞的居室，采用暖色装修，可以避免房间的空旷感。当然在同一个家庭里，色彩上也需有侧重。比如卧室装饰采用暖色调，有利于增进夫妻情感的和谐；书房用淡蓝色装饰，使人能够集中精力学习、研究；餐厅里，红棕色的餐桌，有利于增进食欲等。除此之外，对不同的气候条件，也需要运用不同的色彩去在一定程度上改变环境气氛。如果在严寒的北方，人们可能更希望居室温暖。因此设计师可以选择在室内墙壁、地板、家具、窗帘等地方，选用暖色调装饰出温暖的感觉。反之，南方气候炎热潮湿，采用青色、绿色、蓝色等冷色装饰居室，带给人凉爽、舒适。

我们之前做过一个关于蒂芙尼蓝主题色系的案例，效果反响非常不错。蒂芙尼蓝是蒂芙尼的颜色商标，它源自一种美国罗宾鸟蛋的颜色，即 Robin's egg blue，是浪漫与幸福的象征。近两个世纪以来，蒂芙尼驾着它的蓝色马车，给人们带去了无尽的惊喜。我们将蒂芙尼蓝经过精心打造，完全地融入室内设计之中，开出别样的设计之花。



清新雅致的色彩，恰到好处的色彩比例，黑白色的点缀，清新典雅的几何图案配以少许的波普活泼形成轻松浪漫的感觉。



整体的空间设计保持简约风格，蓝绿色的墙面配以简洁白色线条做装饰，带给人们无限的温馨。



将今年主流的黄钻元素在吊灯、挂镜等处完美融合。没有太多琐碎，却无处不呈现这份经典。



其实色彩本身没有好与不好之分，我们巧妙地把握好色系本身的特点与规律，就能很好地达到色彩的和谐。而这种和谐取决于对比调和关系的适度，同样也符合多样统一的形式美规律。在多样变化中求统一，统一规律中求变化。既是取得色彩美感的定律，也是取得色彩和谐的关键，美的色彩即和谐的色彩。

桂峥嵘

上海桂睿诗建筑设计咨询有限公司

目录

CONTENTS

006

室内色彩的基本知识
BASIC KNOWLEDGE OF INDOOR
COLORS

014

古典清新铜雀台
CLASSICAL YET FRESH BRONZE
SPARROW TERRACE

026

融侨新城珑郡
RONGQIAO LEGEND

036

奢享生活
THE ENJOYMENT OF LUXURIOUS LIFE

046

淡金湖绿 典藏柔婉风情
LIGHT GOLD AND GREEN—
ENSHRINING THE ELEGANT FLAVOR

054

惬意生活
COMFORTABLE LIFE

060

邂逅于宫廷般的时尚经典
MEETING FASHION AND CLASSIC OF
PALACE

072

黑与白
BLACK AND WHITE

084

国宾壹号之芬芳艳丽
AMBASSADOR MANSION NO. 1—
FRAGRANT AND GORGEOUS

098

尼斯风情
THE FLAVOR OF NICE

116

诺曼湖别墅
LAKE NORMAN VILLA

136

屋与自然
HOME AND NATURE

148

温馨小家
A COZY HOME

156

品味尊贵与大气
TASTE DIGNITY AND GENEROUSNESS

170

紫色秘境
MYSTERIOUS SPACE IN PURPLE

190

加州绚烂的阳光
BRIGHT AND WARM SUNLIGHT IN
CALIFORNIA

198

蓬皮杜的时尚与奢华
FASHION AND LUXURY OF POMPIDOU

206

法式生活艺术
FRENCH-STYLE LIVING ART

216

法兰西贵族年华
ARISTOCRATIC LIFE IN FRANCE

224

银辉禧影
WHITE RADIANCE AND DELIGHT
SHADOW

244

墅造·欧式典范
VILLA CREATING OF EUROPEAN
MODEL

252

色彩奔放的欧式涵韵美
EUROPEAN CHARM OF PASSIONATE
COLORS

260

橡树澜湾别墅
THE OAK'S VILLA

272

浓浓法式浪漫之旅
A ROMANTIC TOUR WITH DEEP
FRENCH STYLE

278

纯水岸·东湖别墅
THE PURE WATER SHORE·EAST LAKE
VILLA

294

温州瑞安绿城玉园二期
RUI'AN JADE MANSION SECOND
STAGE IN WENZHOU

304

游龙飞舞，卓尔不群
DRAGON SWIMMING IN A
DISTINGUISHED VILLA

310

西宁萨尔斯堡A户型
SALZBURG TYPE A IN XI'NING

316

古典与现代的激情碰撞——
燃情普拉达
A PASSIONATE COLLISION OF
CLASSIC AND MODERN—THE
BURNING PRADA

328

金地长丰法式样板房
GOLD FIELD CHANGFENG FRENCH
STYLE SHOW FLAT

334

古典气派的写意美感
ENJOYABLE BEAUTY WITH CLASSICAL
STYLE

342

华贵家居
LUXURIOUS HOME FURNISHING

348

南加州的阳光
SUNSHINE IN SOUTHERN CALIFORNIA

358

典雅新时尚
NEW FASHION WITH ELEGANCE

368

归·本——邂逅巴黎之意
BACK TO NATURE—MEETING THE
FLAVOR OF PARIS

374

来自江南的一缕清风
A FRESH WIND FROM JIANGNAN

384

浩贯中西·山海秘境
VAST SPIRIT THROUGH CHINESE
AND WESTERN·MYSTERIES AMONG
MOUNTAINS AND SEAS

394

巴黎密语
SECRET WORDS IN PARIS

404

孔雀东南飞
SOUTHEAST THE PEACOCK FLIES

422

体验精致高贵生活
EXPERIENCING DELICATE AND NOBLE
LIFE

430

法式优雅 品味精致
FRENCH ELEGANCE, EXQUISITE
TASTE

440

浪漫满屋
FULL ROMANCE IN THE HOUSE

448

庄园幻想曲
A FANTASY IN THE MANOR

室内色彩的基本知识

BASIC KNOWLEDGE OF INDOOR COLORS

色彩是一种情感语言，它所表达的是一种人类生命中某些极为复杂的感受。梵高说：“没有不好的颜色，只有不好的搭配。”而在最能体现人敏感、多情的特性并与人的生活息息相关的室内设计中，色彩几乎可被称作是其“灵魂”。

由于现代色彩学的发展，人们对色彩的认识不断深入，对色彩功能的了解日益加深，使色彩在室内设计中处于举足轻重的地位。有经验的设计师十分注重色彩在室内设计中的作用，重视色彩对人的物理、心理和生理的影响。

色彩的三属性 | Three Properties of Color

色彩具有色相、明度、纯度三种属性。三属性是界定色彩感官识别的基础，灵活应用三属性变化是色彩设计的基础。

属性一 色相 | Hue

在我们生活中到处可见各种颜色，每一种颜色就是一种色相，色相是颜色最主要的特征。色相的构成原色是红、橙、黄、绿、蓝、紫，即三原色和三间色，三原色为红、黄、蓝，三间色为橙、绿、紫。当然我们也可以把它们分得更细一些，如下面的两个色相环，三原色位于正三角的三个角，一个是12色相环，一个是24色相环，如果再细分下去可以说色相是无穷无尽的。



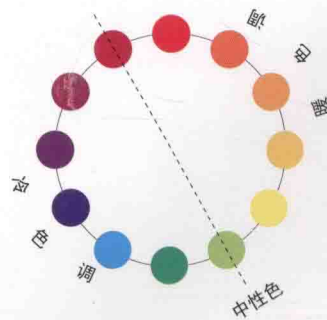
12色相环



24色相环

区分暖色与冷色

要从色相来建立色彩印象相对比较难，那么从最容易把控的冷、暖色来进行区分，以冷色或暖色作为配色的基调进行，不易出错。暖色调包括红、橙、黄等，给人温暖活力的感觉；冷色调包括蓝绿、蓝、蓝紫等，让人感到清爽和冷静；绿、紫属于冷暖平衡的中性色。



常见色相的空间印象：

● 红色
热烈、喜庆、积极、浪漫



● 橙色
温暖、开放、有趣、充实



● 黄色
活泼、明朗、艳丽、热忱



● 绿色
自然美、恬静、舒适、生机勃勃



● 蓝色
沉静、清爽、整洁、安详



● 紫色
优雅、高贵、神秘、浪漫



色彩还可以分为有彩色和无彩色，上图里的色相环的色彩就属于有彩色。下图则是无彩色，无彩色就是白与黑，以及中间不同程度的灰。在搭配时，无彩色可以和任一颜色搭配。黑色给人神秘、寂寞、严肃、有气势的感觉；白色给人干净、雅致、朴素、明亮的印象。



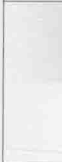
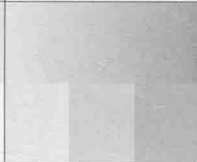
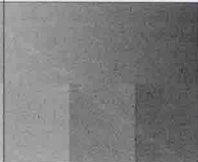


12色相环



12色相环

属性二 明度 | Brightness

色彩的明亮程度称为明度。任何色彩中加入白色其明度加强，加入黑色其明度减弱。色彩中最亮的是白色，最暗的是黑色。

白	浅灰	中灰	深灰	黑
				
最高明度	高明度	中明度	低明度	最低明度

不同明度的色彩印象：

色彩的轻重感是由于不同的色彩刺激，而使人感觉事物或轻或重的一种心理感受。决定色彩轻重感觉的主要因素是明度，明度高的色彩感觉轻，明度低的色彩感觉重。即明度高的色彩给人轻快、活泼之感，明度低的则有沉稳、厚重之感。



明度高的色彩给人轻快、活泼之感。



明度低的则有沉稳、厚重之感

在色彩搭配中，明度差异小的，能达到舒适雅致、稳定的室内氛围；而明度差异大的，会有明快、富有活力的视觉感。



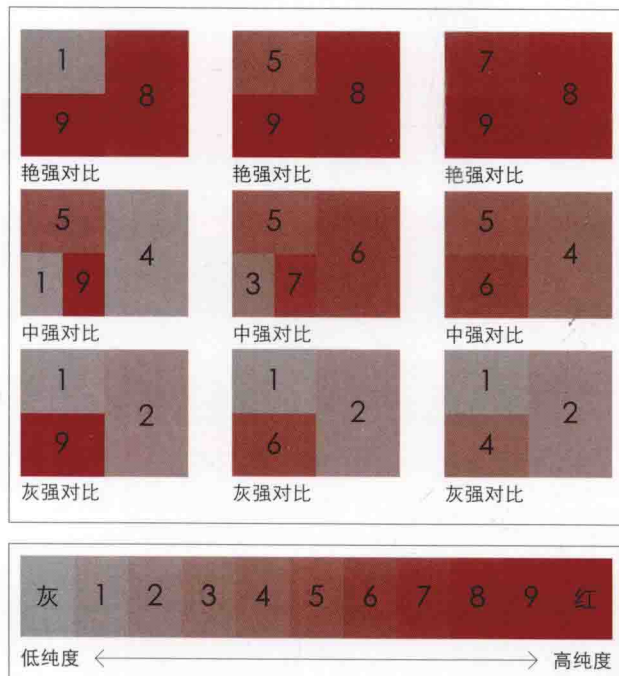
明度差异大的配色，给人清晰有活力之感。



明度差异小的配色，给宁静雅致之感。

属性三 纯度 | Chroma

纯度指的是色彩饱和程度，就是常说的鲜艳程度，越鲜艳的色相纯度越高，相反，色相的纯度越低。色相的纯度显现在有彩色里。纯度最低的色彩是黑、白、灰。



在色彩的组合中，纯度差异大的会有艳丽、有活力之效果；纯度差异小的则易出现灰、粉、脏的效果。



高纯度差异大的配色方案，充满温暖和激情，层次丰富。



纯度差异小的配色方案，给人洁净感，但显得单调。

加入跳跃色的，这个配色方案给人清新的感觉。

不同纯度的色彩印象：

纯度高的色彩给人鲜艳、活泼之感；纯度低的色彩有素雅、宁静之感。



纯度越低越有沉稳、低调之感。



纯度越高越有强烈与活力之感。

色彩在空间中的四种角色 | Four Roles of Color in the Space

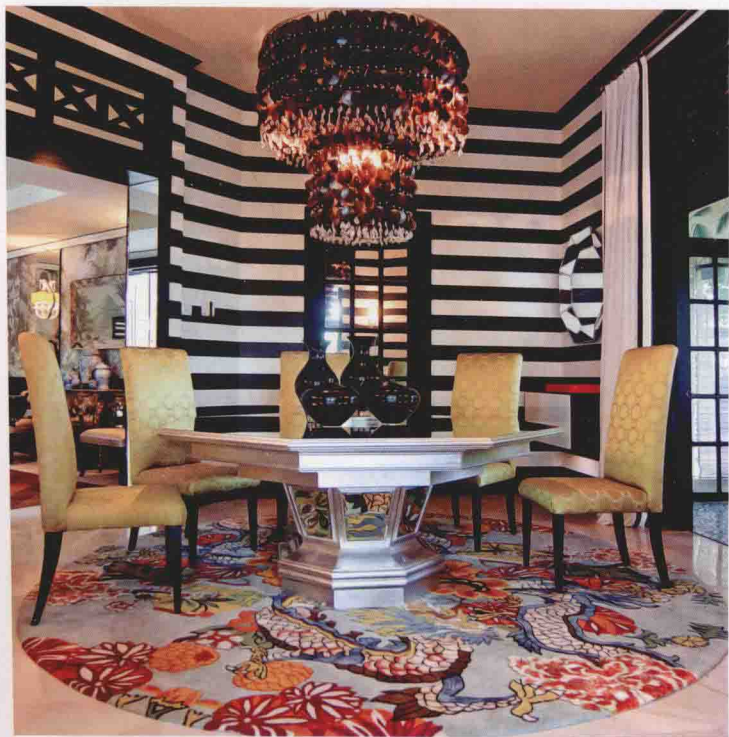
主角色——构成视觉中心

主角色是占据空间中最为中心一点的色彩。它是配色的中心色，搭配其他颜色通常以此为基础。主角色主要是有大型家具或一些大型室内陈设、装饰织物形成的中等面积的色块。

它在室内空间中具有重要的地位，通常形成空间中的视觉中心。



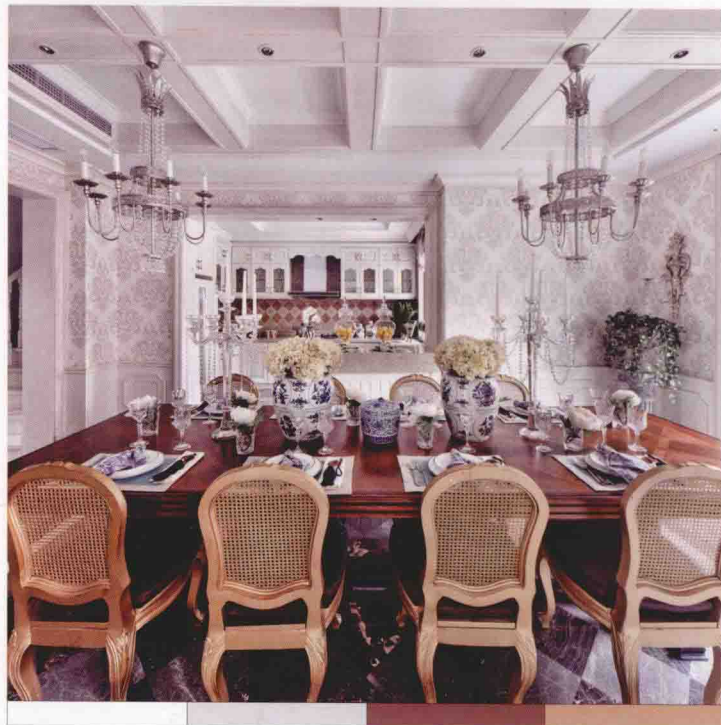
占据空间的视觉中心和中等面积的沙发，是客厅空间的主角色。



餐厅的色彩较丰富，但餐桌作为视觉的中心，是绝对的主角。

主角色的选择通常有两种：要产生鲜明、生动的效果，则选择与背景色或配角色成对比的色彩；要整体协调、稳重，则应选择与背景色、配角色相近的同色或类似色。

主角色与背景色对比



餐桌的棕红色是餐厅空间的主角，与背景色的白形成对比，给人感觉鲜明、有层次。

主角色与背景色融合



作为背景色的墙纸与沙发同属于米色系，给人柔和、温馨的感觉。

配角色——能使主角熠熠生辉

视觉重要性和体积仅次于主角色，常用于陪衬主角，使主角更加突出。

配角色通常被安排在主角色的旁边或相关位置上，如短沙发、单人沙发、茶几、床头柜等。



卧室床头柜的棕红色是配角色。



客厅的配角色是茶几的棕色

配角色通常能使空间显得生动、增添活力。因此，配角色通常与主角色存在一些色差，以突显主角色，丰富空间色彩印象。



主角色与配角色对比，配角色面积较小，凸显主角色，层次丰富。

配角色与主角色在一起，被称为空间的基本色。

背景色——奠定空间的基调

背景色是指室内空间中占据大面积的色彩,如墙面、天花、地面、地毯等。背景色也被称为支配色,是决定空间整体配色印象的作用。在空间背景色中,因为墙面在视线的水平方向上,面积最大,所以色彩墙面,往往是家居配色首先关注的地方。

在同一空间里,如果背景色不同,带给人的感觉也截然不同。背景色由于绝对的面积优势,实际上支配着整个空间的效果。



高纯色的背景表现浓烈的氛围:在同一户型的不同卧室里,选用纯度较高的橘色作为背景,给人非常明亮的感觉,动感的色彩,符合儿童房的定位。



淡色背景显得稳定温和:背景由浅灰色、驼色和棕色构成,色彩明度形成过渡,使空间气息渐渐安定下来,形成有益于睡眠的氛围。

在家居空间里,空间背景色多为淡雅的色调,形成舒适、易于协调的背景。如果使用鲜丽的背景色,将产生活跃、华丽的印象。



淡蓝色的墙纸给空间带来艳阳下大海平静与浪漫。



紫色的地毯与一圈斑斓的壁纸已经让这个卧室丰富而清新甜美,选用单色调的墙壁协调了色彩。