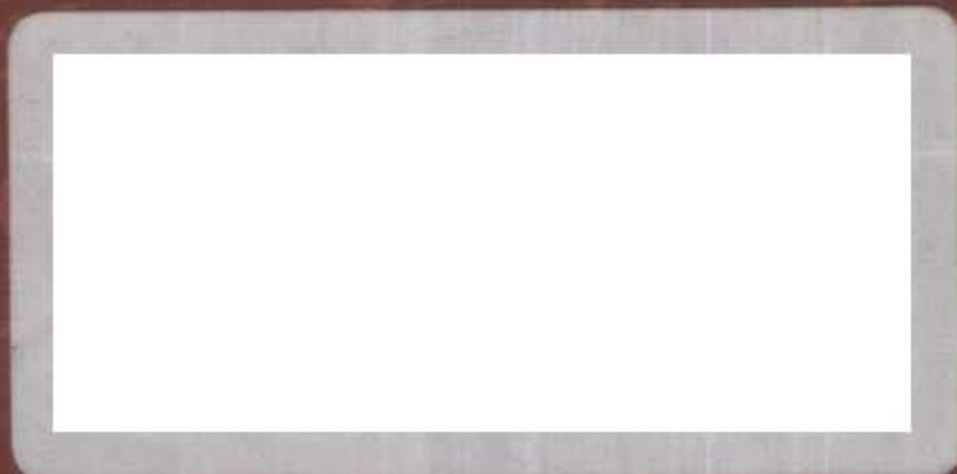


# 泉州南音史略

云友 编著



泉州南音出版社





云友 编著

泉州南音史略

华星出版社

二〇一三年十二月



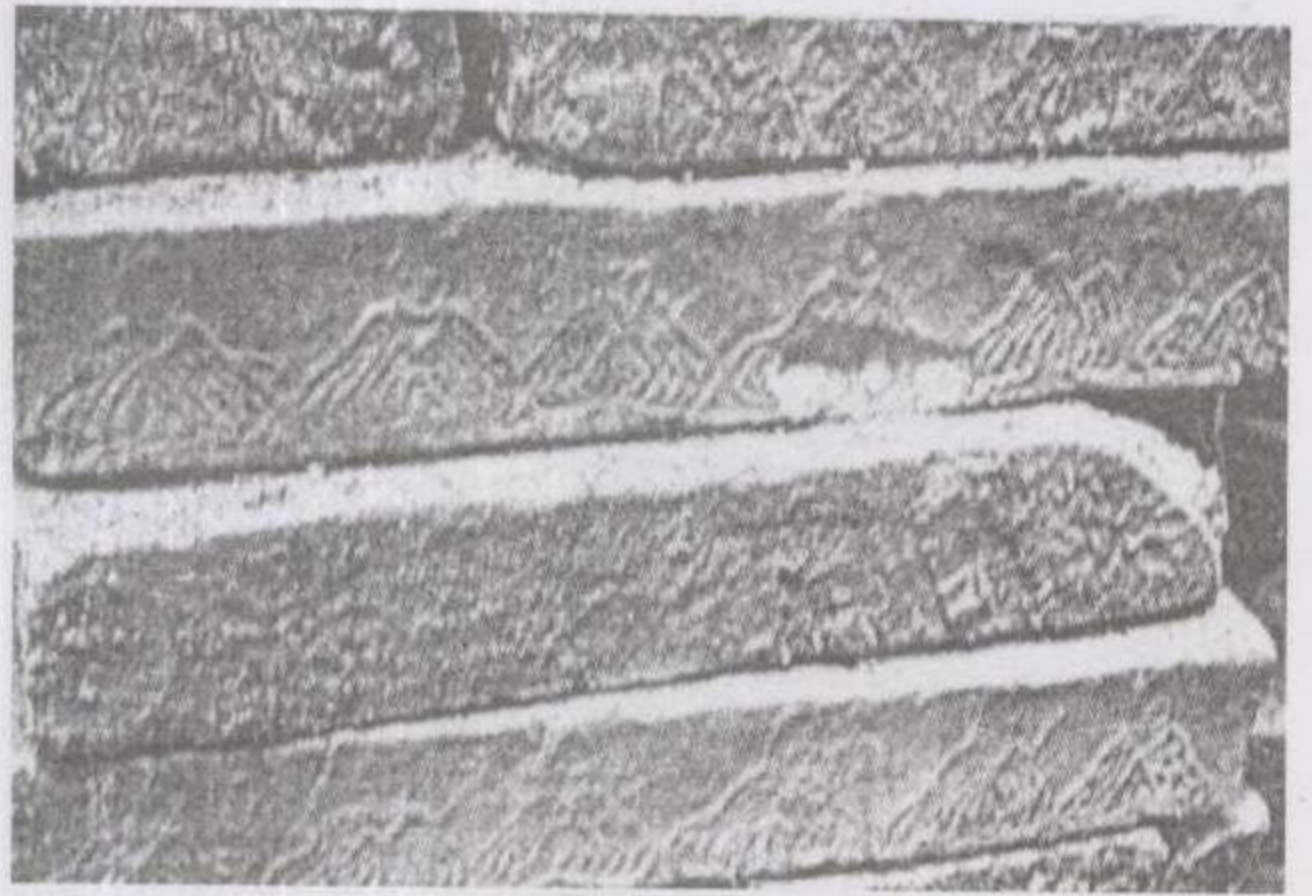
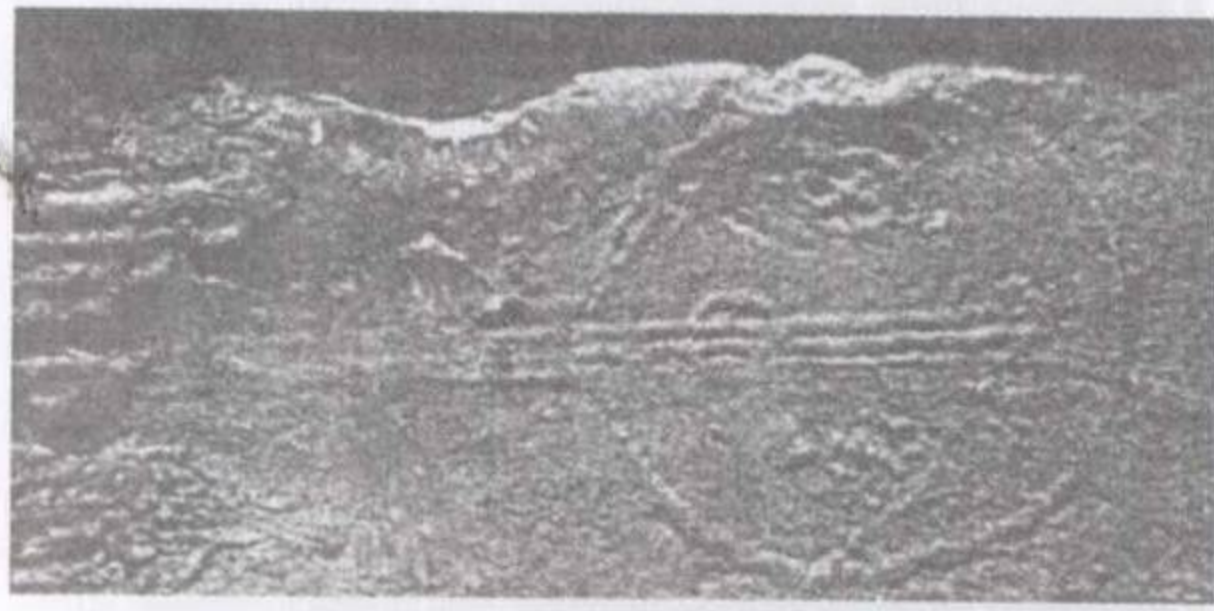
---

书 名：泉州南音史略  
编 著：云友  
发 行 人：许华星  
出 版：华星出版社  
地 址：香港仔大道234号  
富嘉工业大厦18楼9室  
责任编辑：林海  
印 刷：华星彩印公司  
出版日期：2013年12月  
开 本：889X1194 32开  
印 张：6.5个印张  
印 数：1-1000册  
版 次：第一版第一次印刷  
国际书号：ISBN962-48929-4-6  
定 价：\$56.00元

---

版权所有，翻印必究





2007年泉州南安丰州皇冠山出土晋代浮雕阮咸、琵琶、歌舞伎图墓砖

泉州泛东湖餞裴參和南遊序

泛舟餞行別禮之重也昔李郭有之降自近代名望之士亦往往而用其皆殷勤是出於人意文雅足賦乎時物俾揆執之容可觀風景之媚不孤理未符此事因得舉清源郡春正月客有河東裴參和將南遊郡司戶置同正前大理評事扶風竇公因携俎豆展故實蓋厚裴而昭己德也奇哉英秀哉其裴歟明巖乎風姿瓌麗乎詞華朗如嵩如輝如煥如予翰苑十年之遊飽觀四方之秀九霄十步一日千里者予得識之如其人如其人是餞也主賢賓賢譬古無作指方舟以直上統長河而屢迴經管鏡拍出没花柳勝趣則深醜觴且酣斜日應程賓辭及固噫停橈一把裴其升車美哉裴何往而不利况此選列郡英非哲人有知之鑒其直相失遊意儻盡姑為時起予從此更詣永明竇公不日應名宣室秋風似紫霄共天衢佇羊角而來一舉磨蒼蒼矣詩人同志之

欽定四庫全書

歐陽行周文集

卷十

唐代欧阳詹《泉州泛东湖餞裴參和南游序》



魄皎孤凝芳輝紛四揚徘徊林上頭泛灑天中央皓露  
助流華輕颺佐浮涼清冷到肌骨潔白盈衣裳惜此苦  
宜翫攬之非可將含情願廣庭願勿沉西方

泉州刺史席公宴邑中赴舉秀才於东湖亭序

貢士有宴我牧席公新禮也貞元癸酉歲邑有秀士八  
人公將首薦於闕下古者相親相祖有享有宴享以昭  
恭儉宴以示慈惠二典為用鮮或克兼諸侯升俊造於  
天子遣之日唯行鄉飲酒之禮則享禮也哉肉主酒莫

欽定四庫全書

歐陽行周文集

卷九

飲莫食公念肉不使食則仁不下泆酒不使飲則歡不  
上交方欲激邦俗於流醜致王人乎德行而賢者仁未  
伊浹才者歡未我交其若蚩蚩何秋七月與八人者鄉  
飲之禮既脩乃加之以宴餚移已膳醴出家醞求絲桐  
乾竹以將之選華軒勝境以光之後一日遂有東湖亭  
之會公削桑榆之禮執賓主之儀揖讓升堂從容就筵  
樂遍作而情性不流爵無算而儀形有肅錡錡焉濟濟  
焉於是老幼來窺盡室盈岐非其親懿則其閭里皆內

訟而誓遵善焉於戲行其教不必耳提而口授移其風  
不必門扇而戶吹公斯宴則風移教行其間矣真盡心  
竭誠奉主化民之宰也烟景未暮酒德俱飽有逡巡避  
位而言曰夫詩者有以美盛德之形容君侯因片善附  
小能回一邑之心成一邑之行而昭吾人恭儉於嘉享  
示吾人慈惠於清宴迴人心成人行周孔之才也昭恭  
儉示慈惠管晏之賢也不有歌詠其如六義何是日人  
有甘棠類宮之什客有天水姜閩河東裴叅和潁川陳  
胡邑人濟陽蔡治佐贊成事亦獻雅章小子公之毗幸  
鼓微聲先八人者鳴捧且伺微時在公之側親衆君子  
之作遂從卜商之後書其旨為首序

別柳由庾序

孔子見老聃曰魚吾知其能游鳥吾知其能翔游可細  
翔可弋至於龍則吾不知聃其龍乎今予遇河東柳由  
庾亦孔子之聃矣眉長五寸耳近上頂寡少言笑皎若  
冰雪意或時發皆玄漢杳冥之事從君子果恭之遊松

唐代歐陽詹《泉州刺史席公宴邑中赴舉秀才于东湖亭序》





永春砖雕之一：弹琵琶者



永春砖雕之二：拍细腰鼓者



永春砖雕之三：吹排箫者



永春砖雕之四：吹洞箫者

20世纪90年代永春出土的唐五代“乐舞伎砖雕”图选



新刻增補戲隊錦曲大全滿天春

紅納襖北調

自前日拆分離常掛念  
無一日心不悲忘殮廢  
寢狂肌悞我只處妃央  
枕芙蓉帳冷青：求神  
問卜也無憑准空負我  
只處教歸期枉我只處  
一日思君：一日有  
十二時

又

深林邊

就只林邊深處且僻身遊



深林邊

旦新景令

賊人過 佐何

好佐何得好

叫得我猴乾

氣又無聽山

外擂鼓打鑼

連連 百里路

《明刊三種》之一的《滿天春》





《明刊三種》之一的《鈺妍麗錦》



道光念陸年歲次丙午元月吉旦

琵琶指法

卷之二

來到只尔身來得遲他死了報上



落神五請頭

弟子レ壇レ前レ專レ拜レ囉レ囉レ請レ囉レ囉レ請レ

卜レ田レ都レ元レ帥レ都レ降レ臨レ來レ田レ都レ

元レ帥レ來レ只レ神レ通レ真レ廣レ囉レ囉レ大レ囉レ囉レ

法レ符レ咒レ水レ都レ救レ禹レ人レ敵レ錢レ敵レ錢レ敵レ錢レ

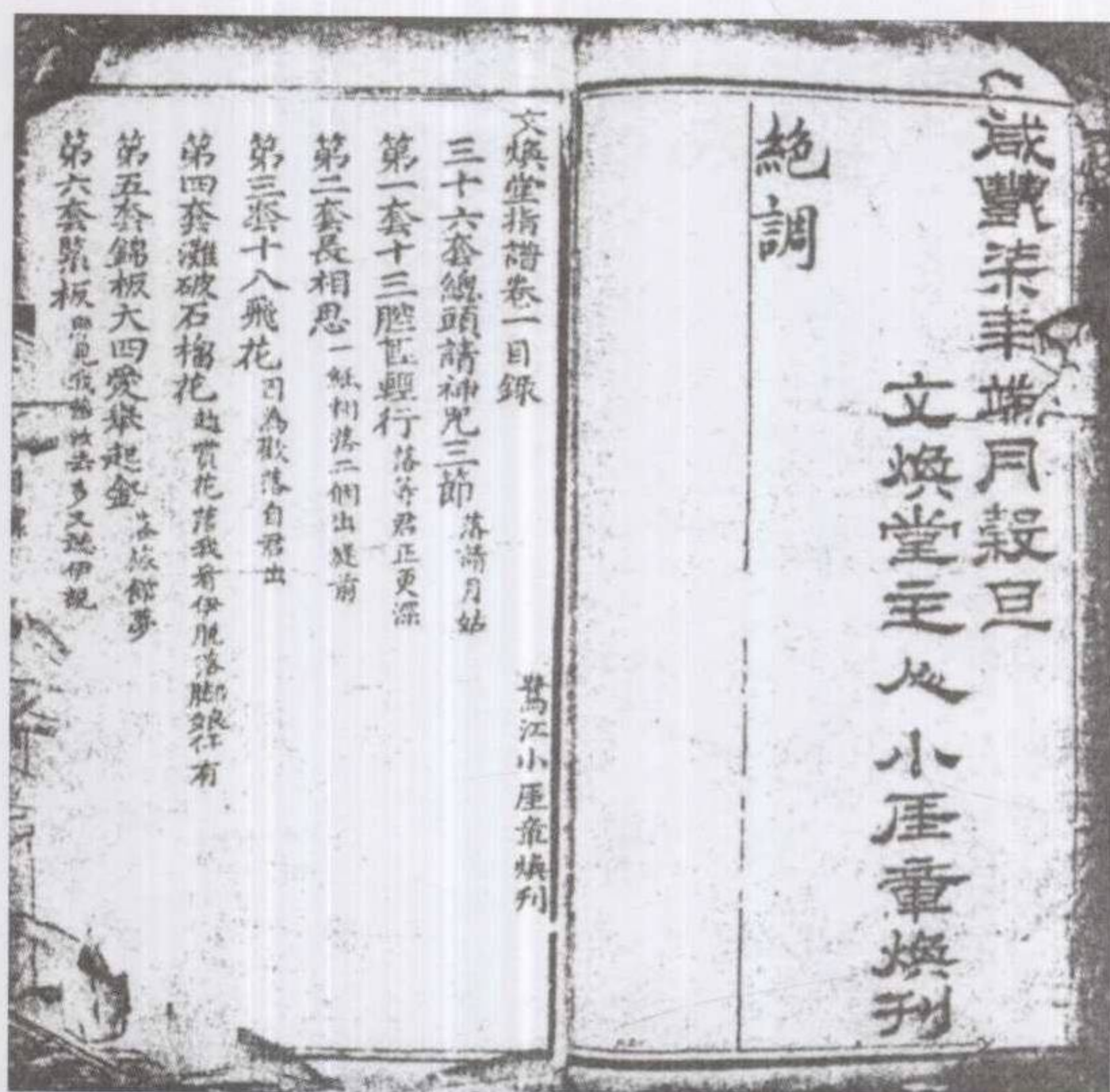
買レ路レ遇レ囉レ囉レ敵レ敵レ錢レ敵レ紙レ都レ買レ路レ

行レ舌レ角レ声レ 二レ史レ二レ史レ二レ史レ二レ史レ 倍レ一レ四レ

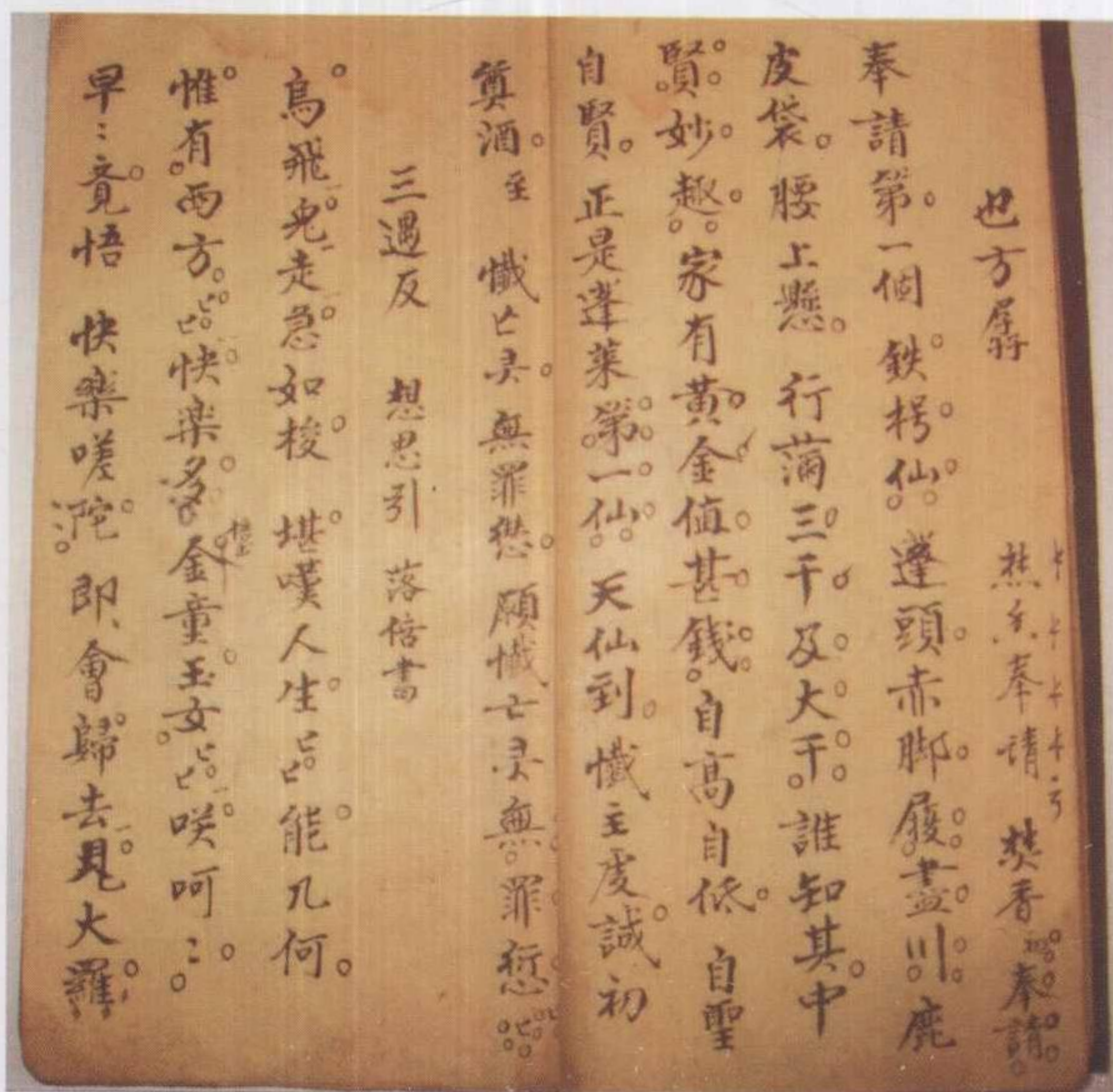
請レ卜レ裁レ花レ娘レ娘レ都レ降レ臨レ來レ

清代道光年間手抄本《琵琶指法》中的指套《弟子壇前》





清咸丰七年（1857）廈門刊印《文煥堂初刻指譜》



清末叶泉州道教道坛唱韵手抄本





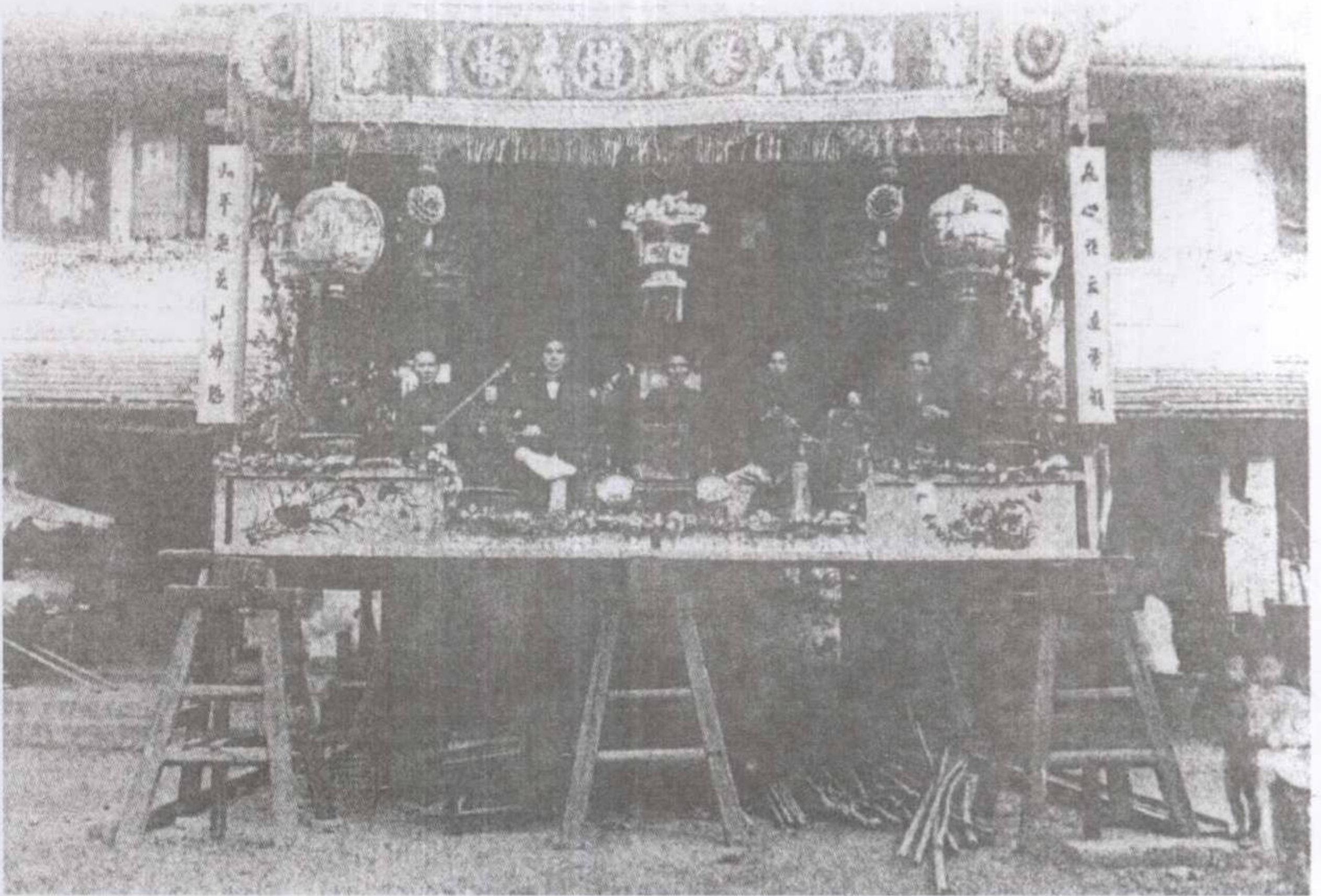
泉州南音郎君画像

救令矣  
孟府大仙  
伍少先生

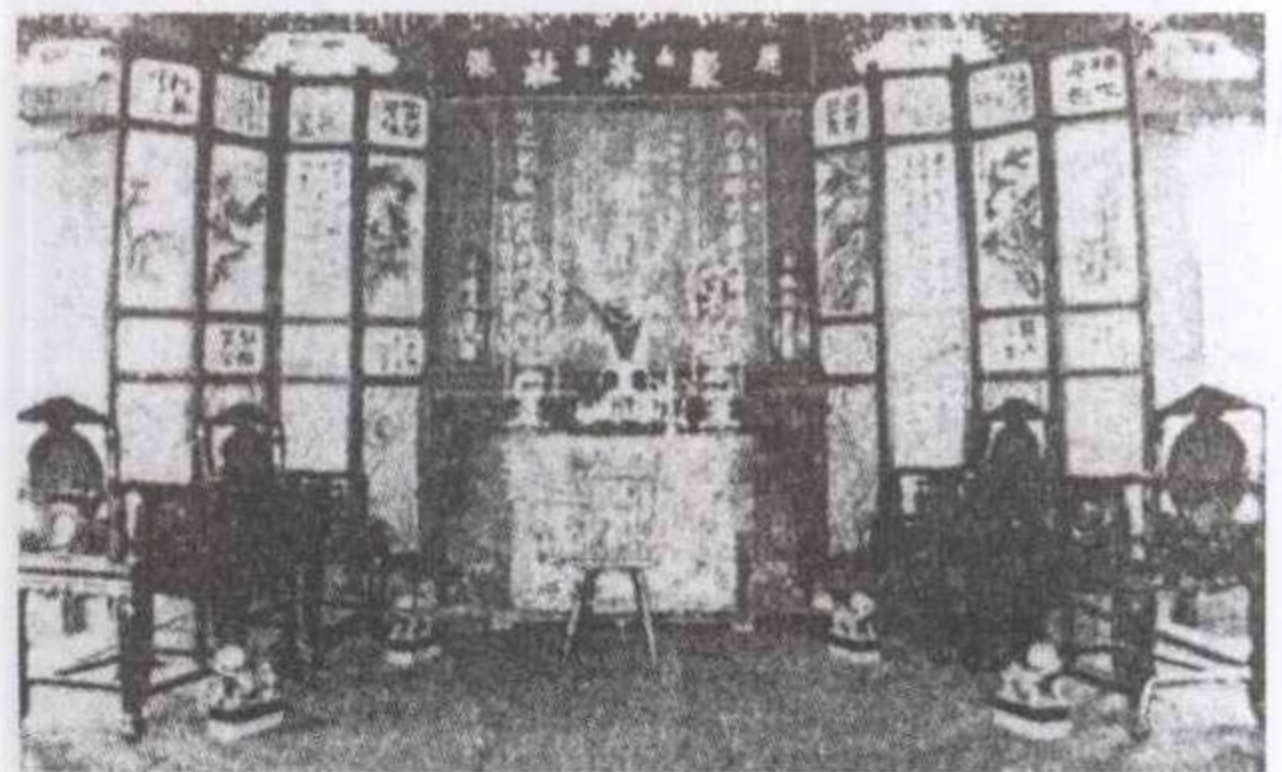
勅令矣  
解百穢

泉州南音祭祀郎君所用符篆





上面为难得的老照片，图中记录了民国时期泉州南音的锦棚唱奏场面



台湾鹿港最古老的南音馆阁-聚英社





泉州南音的主要乐器三弦、二弦、琵琶、洞箫



泉州宫观寺庙中的南音飞天乐伎雕刻，右图飞天手执拍板





鲤城区泉州南音研究社演唱活动



泉州南音乐团演奏  
名谱『走马』



一九八八年泉州元宵节  
南音大会唱





丰泽区南音演唱会

洛江区南音演唱活动



晋江市南音协会与  
香港南音界联谊会唱





新建的泉州南音艺苑



2009年10月，泉州市举行南音入选人类非物质文化遗产代表作名录庆祝大会