

# Day by Day

# 曼谷

墨刻编辑部 编著

## 自助游

walk

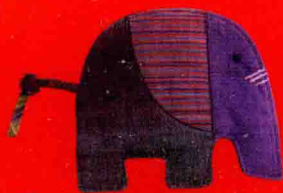
0.5-1 日 × 18 条路线 × 27 张地图 × 386 个好去处

### 18条吃喝玩乐精品路线

札都甲周末集市·四面佛·Asiatique河畔夜市·Central×Siam百货集团大血拼·  
杜莎夫人蜡像馆·Siam Square·免税店·玉佛寺·大王宫·  
昭披耶河水路·中国城·超市购物·Terminal 21·  
夜市·夜店·夜景

曼谷水陆交通大破解  
泰国菜 + 啤酒 泰美味  
推荐必买好物  
从平价旅馆住到五星酒店  
\*详细路线解析

不浪费时间 × 不走冤枉路 × 玩得有效率



中国工信出版集团



人民邮电出版社  
POSTS & TELECOM PRESS

墨刻编辑部 编著

Day by Day  
曼谷  
自助游



人民邮电出版社  
北京

## 图书在版编目(CIP)数据

曼谷自助游 / 墨刻编辑部编著. — 北京: 人民邮电出版社, 2016. 1  
(Day by Day)  
ISBN 978-7-115-40785-6

I. ①曼… II. ①墨… III. ①旅游指南—曼谷 IV.  
①K933.69

中国版本图书馆CIP数据核字(2015)第254799号

## 版权声明

Copyright©2015 by Mook Publishing Ltd.  
All rights reserved.

本书中文简体字版本经墨刻出版股份有限公司独家授权, 同意经由人民邮电出版社出版中文简体字版本。

非经书面同意, 不得以任何形式任意重制、转载。

## 内 容 提 要

本书从大量景点中抽丝剥茧, 规划出 18 条精彩的旅游路线, 以路线搭配地图串联行程, 范围涵盖曼谷精华地区, 每条行程再挑出重要景点与著名餐饮, 结合交通方式和时间轴, 串成极具可行性的旅游路线。读者只要搭配详尽的路线地图, 即可立刻上路, 全程不会迷路, 更不会浪费时间走回头路, 让你玩得没有遗憾。本书是读者到曼谷自助旅行的上佳指南。

---

◆ 编 著 墨刻编辑部

责任编辑 孔 希

责任印制 周昇亮

◆ 人民邮电出版社出版发行 北京市丰台区成寿寺路 11 号

邮编 100164 电子邮件 315@ptpress.com.cn

网址 <http://www.ptpress.com.cn>

北京画中画印刷有限公司印刷

◆ 开本: 690×870 1/16

印张: 12 2016 年 1 月第 1 版

字数: 340 千字 2016 年 1 月北京第 1 次印刷

著作权合同登记号 图字: 01-2015-3362 号

---

定价: 38.00 元

读者服务热线: (010)81055296 印装质量热线: (010)81055316

反盗版热线: (010)81055315

广告经营许可证: 京崇工商广字第 0021 号



## 目录

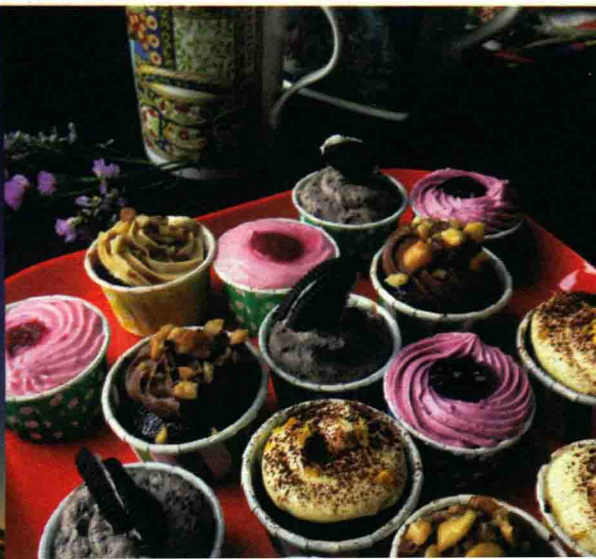
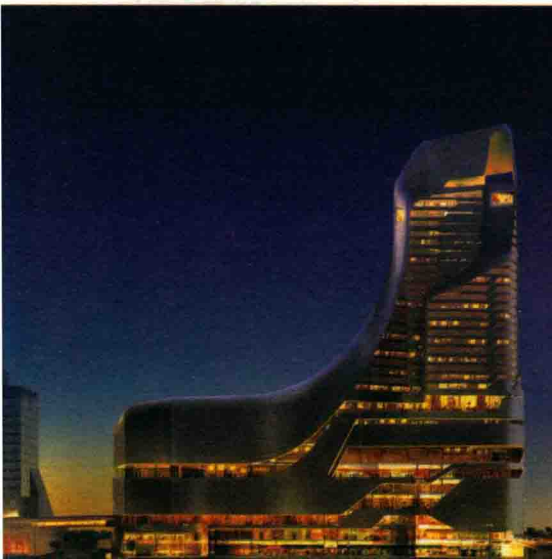
# 曼谷自助游

Day  
by  
Day

- 005 曼谷交通全解读
- 011 曼谷陆路交通大解析
- 141 曼谷水路交通大解析
- 176 曼谷好吃
- 179 曼谷好买
- 182 住在曼谷
- 190 曼谷旅游资讯

17 全力以赴，在轻轨席隆线一级战区大啖美食和疯狂购物！

- 18 **Route 1** 国家体育馆站——暹罗站
- 34 **Route 2** 莎拉当站
- 47 **Route 3** 钟那席站——苏叻沙克站
- 55 **Route 4** 沙潘塔克辛站





**59 备足战力，再在轻轨苏坤蔚线一路吃喝玩乐买不完！**

**60 Route 5** 帕亚泰站——胜利纪念碑站

**65 Route 6** 奇隆站

**81 Route 7** 澎蓬站

**90 Route 8** 东罗站——伊卡迈站

**106 靠着周末集市和中国城两大天王加持，地铁线沿途同样人气满满！**

**107 Route 9** 甘帕安碧站

**113 Route 10** 泰国文化中心站—帕蓝9站—碧差汶里站

**118 Route 11** 苏坤蔚站(或轻轨阿素克站)

**127 Route 12** 席隆站——伦披尼站

**132 Route 13** 华蓝蓬站

**142 流经经典老城区，昭披耶河水路之旅让你看见王室的华丽与古寺的优雅！**

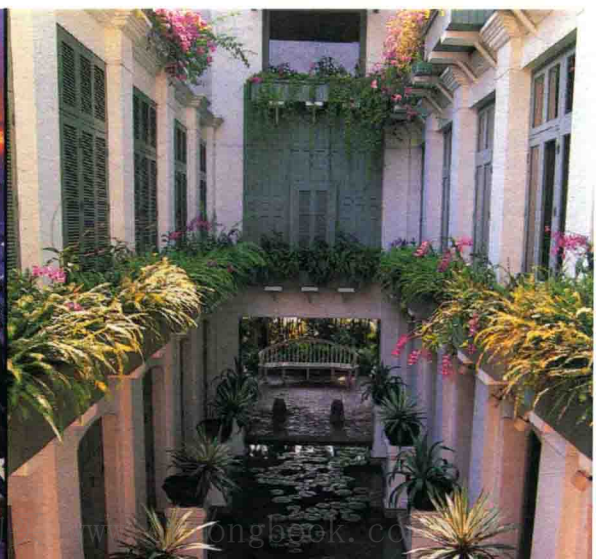
**143 Route 14** 1、3号码头

**146 Route 15** 7、8号码头和卧佛寺

**153 Route 16** 9号码头和大王宫

**161 Route 17** 13号码头和考山路

**173 Route 18** 15号码头和维曼默官



墨刻编辑部 编著

Day by Day  
**曼谷**  
自助游



人民邮电出版社  
北京

## 图书在版编目(CIP)数据

曼谷自助游 / 墨刻编辑部编著. — 北京: 人民邮电出版社, 2016. 1  
(Day by Day)  
ISBN 978-7-115-40785-6

I. ①曼… II. ①墨… III. ①旅游指南—曼谷 IV.  
①K933.69

中国版本图书馆CIP数据核字(2015)第254799号

## 版权声明

Copyright©2015 by Mook Publishing Ltd.  
All rights reserved.

本书中文简体字版本经墨刻出版股份有限公司独家授权, 同意经由人民邮电出版社出版中文简体字版本。

非经书面同意, 不得以任何形式任意重制、转载。

## 内 容 提 要

本书从大量景点中抽丝剥茧, 规划出 18 条精彩的旅游路线, 以路线搭配地图串联行程, 范围涵盖曼谷精华地区, 每条行程再挑出重要景点与著名餐饮, 结合交通方式和时间轴, 串成极具可行性的旅游路线。读者只要搭配详尽的路线地图, 即可立刻上路, 全程不会迷路, 更不会浪费时间走回头路, 让你玩得没有遗憾。本书是读者到曼谷自助旅行的上佳指南。

---

◆ 编 著 墨刻编辑部

责任编辑 孔 希

责任印制 周昇亮

◆ 人民邮电出版社出版发行 北京市丰台区成寿寺路 11 号

邮编 100164 电子邮件 315@ptpress.com.cn

网址 <http://www.ptpress.com.cn>

北京画中画印刷有限公司印刷

◆ 开本: 690×870 1/16

印张: 12

2016 年 1 月第 1 版

字数: 340 千字

2016 年 1 月北京第 1 次印刷

著作权合同登记号 图字: 01-2015-3362 号

---

定价: 38.00 元

读者服务热线: (010)81055296 印装质量热线: (010)81055316

反盗版热线: (010)81055315

广告经营许可证: 京崇工商广字第 0021 号



## 目录

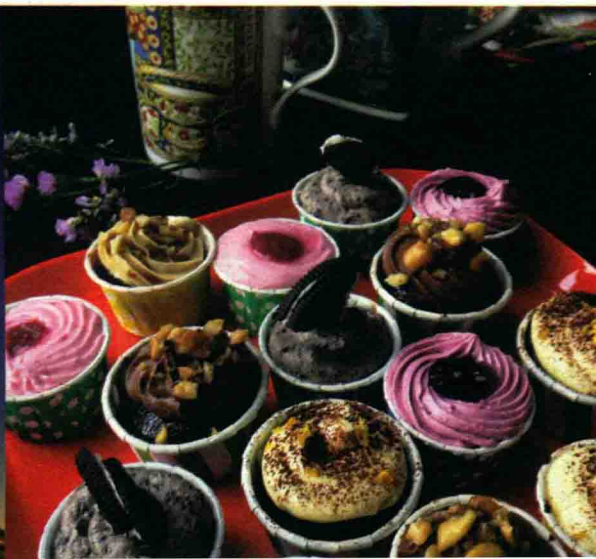
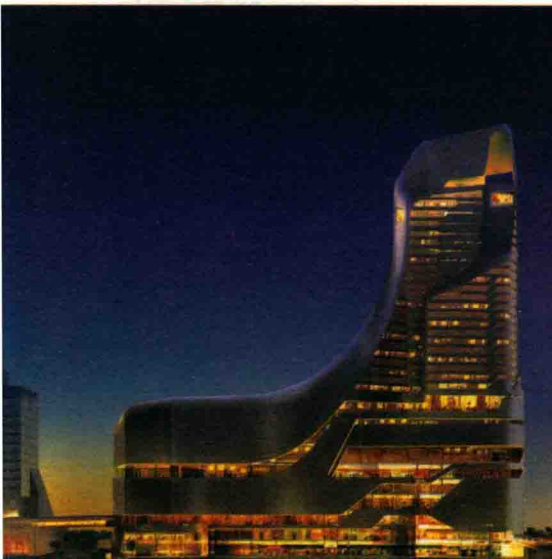
# 曼谷自助游

Day  
by  
Day

- 005 曼谷交通全解读
- 011 曼谷陆路交通大解析
- 141 曼谷水路交通大解析
- 176 曼谷好吃
- 179 曼谷好买
- 182 住在曼谷
- 190 曼谷旅游资讯

17 全力以赴，在轻轨席隆线一级战区大啖美食和疯狂购物！

- 18 **Route 1** 国家体育馆站——暹罗站
- 34 **Route 2** 莎拉当站
- 47 **Route 3** 钟那席站——苏叻沙克站
- 55 **Route 4** 沙潘塔克辛站







**59 备足战力，再在轻轨苏坤蔚线一路吃喝玩乐买不完！**

**60 Route 5** 帕亚泰站——胜利纪念碑站

**65 Route 6** 奇隆站

**81 Route 7** 澎蓬站

**90 Route 8** 东罗站——伊卡迈站

**106 靠着周末集市和中国城两大天王加持，地铁线沿途同样人气满满！**

**107 Route 9** 甘帕安碧站

**113 Route 10** 泰国文化中心站—帕蓝9站—碧差汶里站

**118 Route 11** 苏坤蔚站(或轻轨阿素克站)

**127 Route 12** 席隆站——伦披尼站

**132 Route 13** 华蓝蓬站

**142 流经经典老城区，昭披耶河水路之旅让你看见王室的华丽与古寺的优雅！**

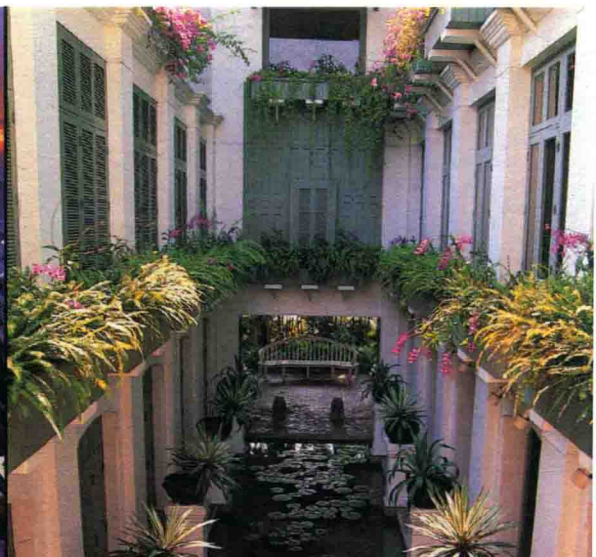
**143 Route 14** 1、3号码头

**146 Route 15** 7、8号码头和卧佛寺

**153 Route 16** 9号码头和大王宫

**161 Route 17** 13号码头和考山路

**173 Route 18** 15号码头和维曼默官





**曼谷  
交通全解读**











# 曼谷陆路交通大解析

曼谷，泰国首都，整座城市的总面积约1,500平方公里。在21世纪初，曼谷轻轨和地铁逐步通车、连接，加上2010年6月快捷巴士BRT上路，8月23日正式启用机场快线，和原本传统的昭披耶河水路，共同串联起四方交错的交通网络，让人游逛曼谷更简单了。



## 从机场前往曼谷市区

素旺那普国际机场位于曼谷的邻省，距离市区有一定距离。在机场快线（Airport Rail Link）陆续通车后，交通便利了不少，而曼谷便宜的出租车费，也让不少人选择搭乘出租车进入市区。特别提醒，虽然City Line和Express Line同样属于机场快线，但两条线的购票处和搭车月台都完全不同，从机场出发的话，蓝色的City Line在右手边，红色的Express Line则要从左边手扶梯至下层搭乘。

### 机场快线蓝线（City Line）

机场快线中，每站皆停的蓝线City Line是进市区时不少旅客会选用的交通工具。和红线Express Line相比，City Line的票价便宜了1/3~1/2，至终点站帕亚泰站的时间也不过30分钟左右，可说是快速与便宜兼具的交通方式。

City Line没有车种的分别，全部都是各站皆停的蓝色列车，票价根据距离而定。

#### ◎运行时间

6:00~24:00，约15分钟一班车。

#### ◎运行区间

由素旺那普机场站(Suvarnabhumi Airport)往市区的帕亚泰站(Phaya Thai)，沿途停靠Latkrabang、Ban Thabchang、Hua Mak、Ramkhamheang、玛卡森(Makkasan)、Racha Prarop等共8站。一般较常利用的是玛卡森和帕亚泰两站，另外Racha Prarop站临近水门区。

#### ◎乘车时间

至玛卡森站约21分钟，至帕亚泰站约30分钟。

#### ◎车票票价

依距离15B~45B；其中至玛卡森站35B，至帕亚泰站约45B。



#### ◎如何买票

在机场B1有自动售票机，先将语言选为英文后，触控选择前往车站，投入指定金额即可。自动售票机附近都会有工作人员可以询问，如果不用机器的话也可以直接到人工柜台购买。

#### ◎转乘资讯

- \* 从玛卡森站1号出口2楼，可以走天桥直通地铁碧差汶里站(Phetchaburi)；特别提醒，过曼谷地铁站时通常都得检查包包和行李，如果大件行李在身边比较不方便。
- \* 帕亚泰站则与轻轨苏坤蔚线的帕亚泰站(Phaya Thai)相邻。



### 机场快线红线（Express Line）

#### ◎运行时间

6:00~24:00，30~40分钟一班车。

#### ◎运行区间

由素旺那普机场站(Suvarnabhumi)往玛卡森站(Makkasan)，或由素旺那普机场站往帕亚泰站(Phaya Thai)。注意往玛卡森和帕亚泰站的列车为不同班次的直达车。



### ◎乘车时间

往玛卡森站约15分钟、往帕亚泰站17~18分钟。

### ◎车票票价

目前特惠单程90B、来回150B。

### ◎如何买票

在机场B1有自动售票机，先将语言选为英文后，触控选择前往车站，投入指定金额即可。自动售票机附近都会有工作人员可以询问，如果不用机器的话也可以直接到人工柜台购买。

Express Line的自动售票机操作方式和City Line大致相同，但注意买票不是在同一个地方。

### ◎转乘资讯

和City Line相同，从玛卡森站1号出口2楼，可以走天桥直通地铁碧差汶里站(Phetchaburi)；特别提醒，过曼谷地铁站时通常都得检查包包和行李，如果大件行李在身边比较不方便。

\* 帕亚泰站则与轻轨苏坤蔚线的帕亚泰站(Phaya Thai)相邻。



### 出租车

选择出租车最大的好处就是可以直接把你载到饭店门口，省去拖行李、转车、找路等的种种麻烦。出租车由机场到市区大致价格是400~500B，不少有经验的网友都建议只要同行旅伴有两人以上就可以考虑搭乘。

#### ◎运行时间

24小时。如果在晚上12点过后抵达机场的话，这是唯一进入市区的交通选择。

#### ◎搭乘时间

依指定地点和交通状况不定，进入市区需30~60分钟。如果碰上堵车时段可能会更久。

### ◎价格

打表出租车的计费方式是从机场出发的手续费50B+高速公路过路费25~70B+跳表车费(一般为250~300B)，大致价格为400~500B。

### ◎如何搭乘

走出航站楼1楼的4、7出口后，有标示着“Public Taxi”的柜台可以代叫车。

### ◎注意事项

\* 从入境出口出来后，就会有人热心询问是否要搭出租车，这种出租车有可能是高价的包车，因此建议还是到出口外的柜台叫车会比较便宜而且有保障。

\* 柜台叫车后，会拿到一张写有司机姓名和车号的纸张，记得好好保留到安全下车为止，有问题的话可以靠这张纸投诉。如果司机跟你要的话，不要给他。

\* 千元或500B大钞司机有可能找不开，因此记得换钱时也先准备一些100B的纸钞。

\* 上车就跟司机确定出租车是否跳表(Meter)计价。

### 叫车电话

1329199。

### 公交车

公交车号码	车行时间	路线	车资	发车时间
551	约1.5小时	Suvarnabhumi Airport- Motor Way- Victory Monument	40B	5:00~22:00
552	约1小时	Suvarnabhumi Airport- Bangna-Trad Rd.- Chularat Hospital 1- Ramkhamhaeng 2-Central Bangna - Udomsuk-BTS Station (On Nuch)	20B	5:00~22:00
554	约30分钟	机场往曼谷东门机场: Ram Indra Rd.- Lak Si-Vibhavadi Rangsit Rd.- Don Muang-Rangsit	34B	4:00~22:00
555	约30分钟	机场往Rangsit 路线: Department of Employment-PTT Don-Muang - Vibhavadi Rangsit Junction - Rangsit	34B	24小时