



认清价格趋势与股市拐点，成为最终赢家


双线一击

趋势线与拐点线交易法

李凤雷 著



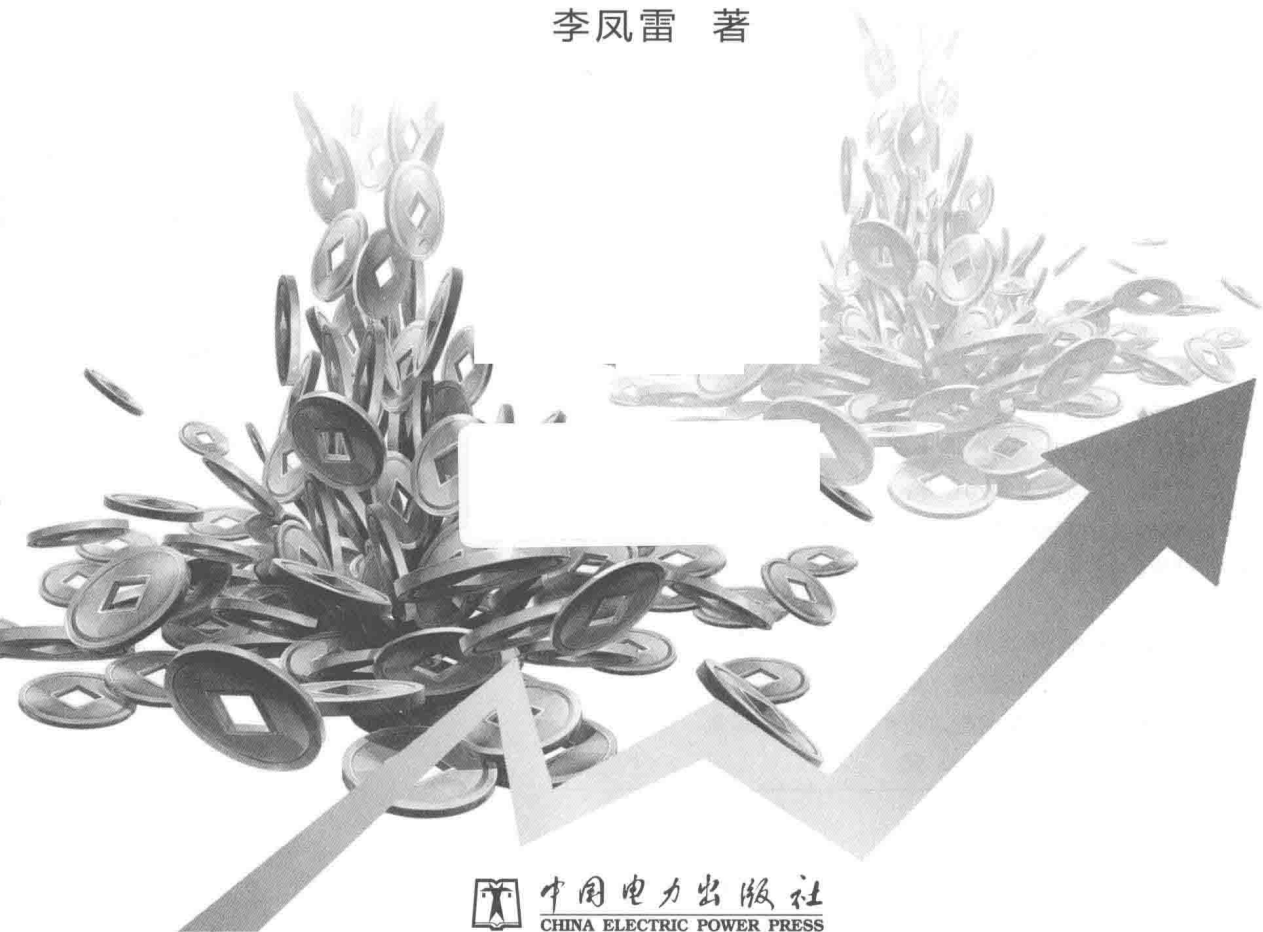
中国电力出版社
CHINA ELECTRIC POWER PRESS



双线一击

趋势线与拐点线交易法

李凤雷 著



中国电力出版社
CHINA ELECTRIC POWER PRESS

内 容 提 要

趋势线和拐点线不仅能够用于判断价格运行趋势，还能够用于判断买卖机会。本书首先向投资者介绍了趋势线和拐点线的一些基本画法和基本用法，其次介绍了成交量趋势和RSI指标提升的拐点强弱。最后阐述了分时图中价格趋势、反转形态促成的拐点折返、趋势线看主力强弱和寻找最佳买卖点。本书适合股票投资者学习使用。

图书在版编目(CIP)数据

双线一击：趋势线与拐点线交易法 / 李凤雷著. —北京：中国电力出版社，2015.6
ISBN 978-7-5123-7663-2

I. ①双… II. ①李… III. ①股票投资—基本知识 IV. ①F830.91

中国版本图书馆CIP数据核字(2015)第088588号

中国电力出版社出版、发行

北京市东城区北京站西街19号 100005 <http://www.cepp.sgcc.com.cn>

责任编辑：闫丽娜

责任校对：朱丽芳 责任印制：赵 磊

航远印刷有限公司印刷·各地新华书店经售

2015年6月第1版·2015年6月北京第1次印刷

787mm×1092mm 16开本·13.5印张·197千字

定价：39.00元

敬告读者

本书封底贴有防伪标签，刮开涂层可查询真伪

本书如有印装质量问题，我社发行部负责退换

版权专有 翻印必究



前 PREFACE 言

股票市场的买卖中，判断价格运行方向和买卖时机的两条线，无非就是趋势线和拐点线。很多投资者都知道，当价格按照一定的趋势运行的时候，交易机会是很容易把握的。即便我们没能绘出趋势线和拐点线，根据压力线和支撑线的判断，我们心中也有了自己的那两条线。本书针对趋势线和拐点线来讲解双线买卖的交易方法，为提升投资者的投资回报创造条件。

经验表明，股票交易中按照趋势来买卖股票，能够达到事半功倍的投资效果。股票价格虽然千变万化，其中关于价格趋势和拐点的信息却容易被我们掌握。也就是说，按照趋势线和拐点线提供的交易理论，以及通过运用趋势线和拐点线衍生出的交易方法，我们可以在实战当中更好地提升盈利空间，把握住股市中重要的盈利时机。

在实战当中，很多投资者都苦于没有更好的交易手段，并且没能在行情转变的过程中把握好交易机会。趋势线和拐点线按照价格运行趋势提供的买卖信号，帮助投资者顺势交易提升盈利空间。

当然，基础趋势线和拐点线的绘制方法简便易行，而实战操作当中，趋势线和拐点线的使用方法简单明了，是适合投资者的交易手段。如果我们掌握了趋势线和拐点线的盈利手段，就不必因为价格频繁波动苦恼了。股市中的技术分析方法虽然多种多样，但是价格趋势的判断方式最简便易行的还是看趋势线。本书按照趋势线和拐点线的理论和运用方法来讲解股票买卖的手段，不仅内容一看就懂，在实战当中还经得住检验。趋势线和拐点线的买卖攻略，是适合投

投资者的交易手段。

当然，单一地讲解趋势线和拐点线，对投资者提升盈利空间并无太大帮助。并且，我们在通过趋势线和拐点线判断价格趋势和交易点位的时候，同样也离不开像成交量、RSI指标、分时图、反转形态、主力控盘和资金管理等方面的支持。而投资者习惯使用的技术分析手段不同，对于不同指标的了解程度也会不同。鉴于此，本书在充分讲解趋势线和拐点线的经典用法的同时，穿插着讲解了趋势线和拐点线的综合使用手法。结合贴近当前股市的最新案例解读，相信会有不少投资者都能有所收获。

既然股市是十变五化的，股价是难以解读的，那么我们利用最简便易行的趋势线和拐点线是说明复杂市场的简便盈利手法。相信通过学习本书的内容，多数投资者能够在二级市场中把握好价格趋势和交易时间，从而在股市中长期盈利。

CONTENTS

目录

前言

第一章

趋势线和拐点线的基本理论 \ 001

- 第一节 趋势线的画法 \ 002
- 第二节 拐点的确认和拐点线的画法 \ 008
- 第三节 股价突破趋势线与拐点线 \ 013
- 第四节 波浪理论与单边趋势 \ 021
- 第五节 波浪理论与价格拐点 \ 026

第二章

量能推动与趋势线的形成 \ 029

- 第一节 放量拉升确认多头趋势线 \ 030
- 第二节 缩量杀跌确认空头趋势线 \ 034
- 第三节 放量杀跌促成拐点 \ 039
- 第四节 缩量拉升促成拐点 \ 045

第三章

RSI 指标与拐点强弱 \ 051

- 第一节 RSI 指标的双向波动 \ 052
- 第二节 RSI 超买促成多头拐点 \ 056
- 第三节 RSI 超卖促成空头拐点 \ 061
- 第四节 RSI 突破 50 线促成多空拐点 \ 066

分时图中的价格趋势 \ 073

第一节 开盘一小时内价格趋势 \ 074

第二节 盘中价格形态 \ 081

第三节 顺应趋势的买卖法则 \ 083

第四节 拐点与交易机会 \ 089

反转形态促成拐点线折返 \ 095

第一节 顶部反转与拐点线价格折返 \ 096

第二节 底部反转与拐点线价格折返 \ 103

第三节 反转形态与价格拐点 \ 110

第四节 反转形态与价格趋势 \ 117

趋势线看主力 \ 123

第一节 长期趋势线界定主力实力 \ 124

第二节 中短期趋势线判断主力强弱 \ 129

第三节 量能和趋势确定主力强弱 \ 134

第四节 筹码与趋势线确定主力强弱 \ 139

趋势线和拐点线寻找最佳买卖点 \ 147

第一节 拐点线位置的最佳买点 \ 148

第二节 趋势线位置的最佳买点 \ 154

第三节 拐点线位置的最佳卖点 \ 161

第四节 趋势线位置的最佳卖点 \ 167

资金管理的调整方略 \ 175

第一节 单边趋势的加仓策略 \ 176

第二节 拐点形成的变仓原则 \ 187

第三节 止损在资金管理的重要性 \ 193

第四节 轻仓策略持久不变 \ 198

第一章

趋势线和拐点线的基本理论

趋势线和拐点线不仅能够用于判断价格运行的方向，还可以用于判断价格反转走势。特别是在价格处于单边趋势的时候，趋势线提示我们价格运行的真正方向，而拐点线则提示我们短线交易的机会。按照趋势线提供的单边交易机会，我们可以获得长期的投资回报，而按照拐点线提供的短线交易信号，则可以发现交易机会并且进行买卖。

本章从趋势线、拐点线的画法说起，明确本书中提到的相关概念，帮助投资者理解趋势线和拐点线的一些基本用法，并且提出波浪理论与单边趋势和价格拐点的关系。

第一节 趋势线的画法

一、上升趋势线

上升趋势线用于判断价格的回升趋势，用法简单，画起来也比较容易。连接某一时间段内最低点（相对低点也可）与最高点之前的任意低点，就是上升趋势线。值得一提的是，画出的趋势线不应在期间穿越任何价位，这样才是有效的上升趋势线。并且两个价格低点之间的间隔时间越长，趋势线对价格走势的影响也会更大。

虽然画法简单，但操作上我们应该更加明确趋势线的精确画法。如果趋势线没能形成有效的两个价格低点，那么趋势线将提供错误的买卖信号。相隔时间较长，是趋势线有效的重要条件。而价格处于回升趋势中，这也是我们不可忽视的条件。被连接的两个价格应该明显出现了上涨，这也是我们判断开仓交易的重要条件。如果相隔一段时间的价格涨幅较大，就容易确认价格的回升趋势，用趋势线来判断买入股票的机会就容易成功。

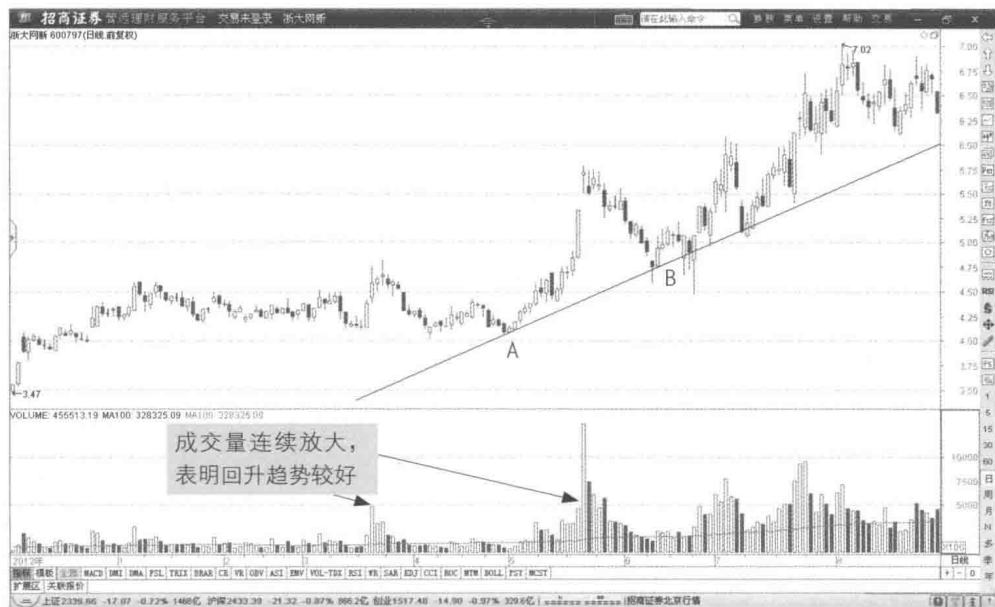


图 1-1 浙大网新日线图

要点 1: 如图 1-1 所示, 浙大网新日线图中成交量连续两次明显放大, 提示投资者该股已经进入回升趋势。这样一来, 我们今后的操作方向显然应该尽可能地在价格低点买入股票, 可获得比较好的投资回报。随着量能的放大, 成交量明显处于 100 日的等量线上方, 表明该股今后的调整空间有限, 价格很容易实现较大的涨幅。

要点 2: 随着量能放大, 股价走势更加活跃, 价格连续两次反弹的时候, 确认了图 1-1 中的 A、B 两个低点。连接 A、B 两个收盘价格低点以后, 该股的回升趋势得到了确认。实际上, 价格回升趋势还是比较好的, 而我们可以通过回升的趋势线确认价格走向。

上升的趋势线也是价格上涨的支撑线, 对今后股价表现的影响是非常正面的。一般来看, 价格很难跌破回升的趋势线。而每一次股价回调的时候, 回升的支撑线提供了很好的支撑, 价格能不断地走强, 为我们提供较高的盈利空间。

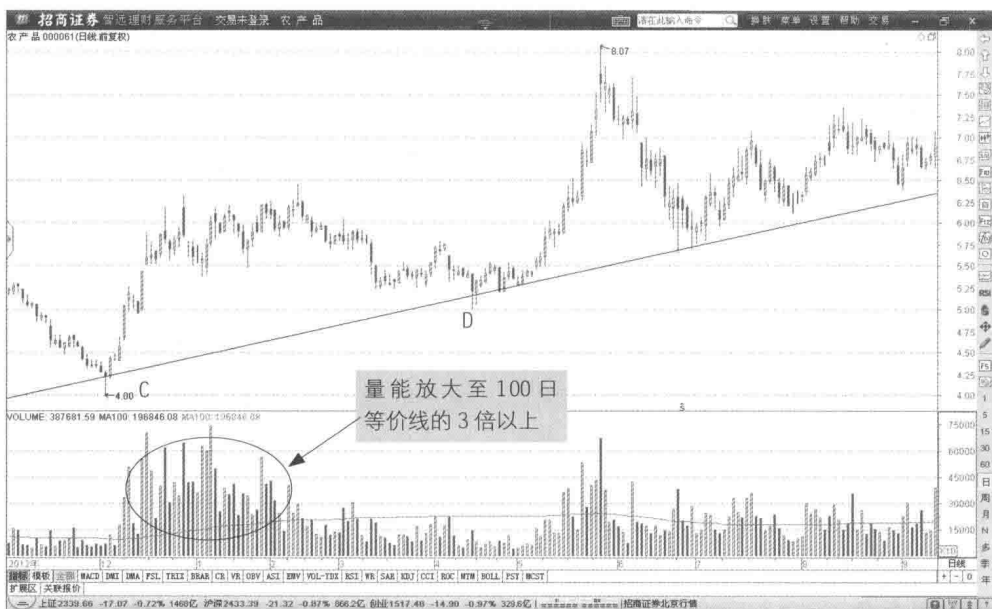


图 1-2 农产品日线图

要点 1: 如图 1-2 所示, 随着成交量的放大, 该股明显进入回升趋势。图 1-2

成交量有限放大至 100 日等量线的 3 倍以上，显示多方迫不及待地拉升该股，价格从此进入明显的回升趋势中。

要点 2：可见，量能有效放大推动价格不断走强。而一旦股价确认了多头趋势，那么我们可以考虑使用回升趋势线来确认价格的支撑位置，从而为今后买入股票提供有效的买点。量能放大期间，我们有很好的短线介入的时机。特别是在价格回调上涨趋势线的那一刻，这种买涨的机会更为明确。

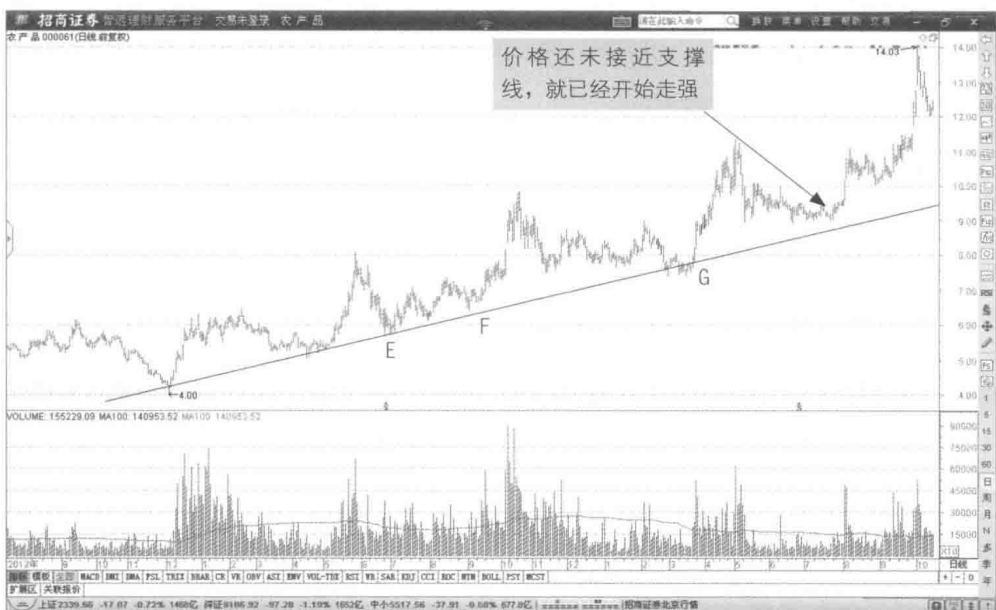


图 1-3 农产品日线图

要点 1：如图 1-3 所示，农产品的股价从回升趋势线获得支撑并且加速上涨。这个时候，我们完全有理由相信，追涨买入股票可获得不错的回报。该股首次确认了回升趋势线以后，价格完全处于趋势线上方运行。特别是在后期价格走势中，股价并未接触回升趋势线，就已经开始反弹上涨，显示出价格走势还是比较好的。

要点 2：在比较好的多头趋势中，股价会尽可能地扩大涨幅。量能有效放大以后，价格中枢能够维持上行的大趋势，趋势线为我们提供了买入股票的机会。在趋势逆转之前，我们完全有理由相信价格还是会进一步创新高，而每一

次价格达到趋势线的时候，都将是我们买入股票的机会。

二、下跌趋势线

下跌趋势线需要连接两个价格高位，这与上升趋势线的画法相似。也需要指出的是，被连接的两个价格高位也必须相隔一段时间，并且股价在这段时间里出现一定的涨幅。只有这样，才能得到更有效的下跌趋势线。

下跌趋势线出现在股价见顶以后，可以将首次见顶的价格高位当做下跌趋势线的起始点。接下来股价继续下跌的时候，首次反弹后出现的价格高位，可以当做确认下跌趋势线的又一个折返点。这样一来，投资者在进行股票的买卖的时候，就很容易使用下跌趋势线来判断做空交易机会了。



图 1-4 万和电气日线图

要点 1: 如图 1-4 所示，价格明显出现了震荡下跌的走势以后，该股显然已经出现了图 1-4 中的 PQ 两个价格高位。连接收盘价格高位以后，能够得到对应的下跌趋势线。根据下跌趋势线的指向，接下来的交易方向显然是向下的。任何有效的反弹为投资者提供了短线的交易机会，也提示接下来的做空机会。

要点 2: 在空头趋势中，价格屡次反弹都会轻松见顶压力线附近。股价短时间内可以沿着压力线震荡下挫，随着量能的萎缩，价格下跌空间不断扩大。

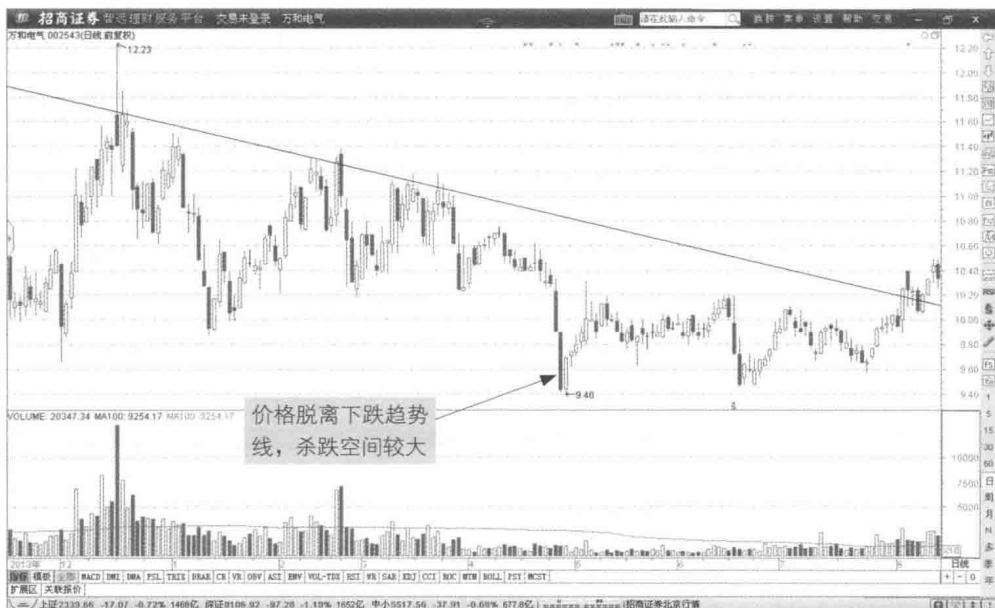


图 1-5 万和电气日线图

要点 1: 如图 1-5 所示，价格脱离下跌趋势线以后加速下挫，图 1-5 中连续出现的大阴线形态以后，该股下跌空间较大。可见，空头趋势中的盈利机会有限。价格明显处于下跌趋势线下方，跌幅较大，而投资者可以通过下跌趋势线判断股价的基本走向。成交量明显处于地量状态，股价缩量下跌成为空头趋势中的一大“景观”。

要点 2: 从下跌趋势线开始，股价加速杀跌，这也提供了很好的减仓持股的机会。在下跌趋势中，有极少数情况下会出现较大的反弹走势。而股价如果还未出现超跌的价格走势，那么价格反弹空间会明显受到限制。可能的反弹空间，最高可到下跌趋势线附近。用于判断下跌趋势中的价格反弹空间的方法，除了下跌趋势线以外，还有下跌过程中的拐点线。

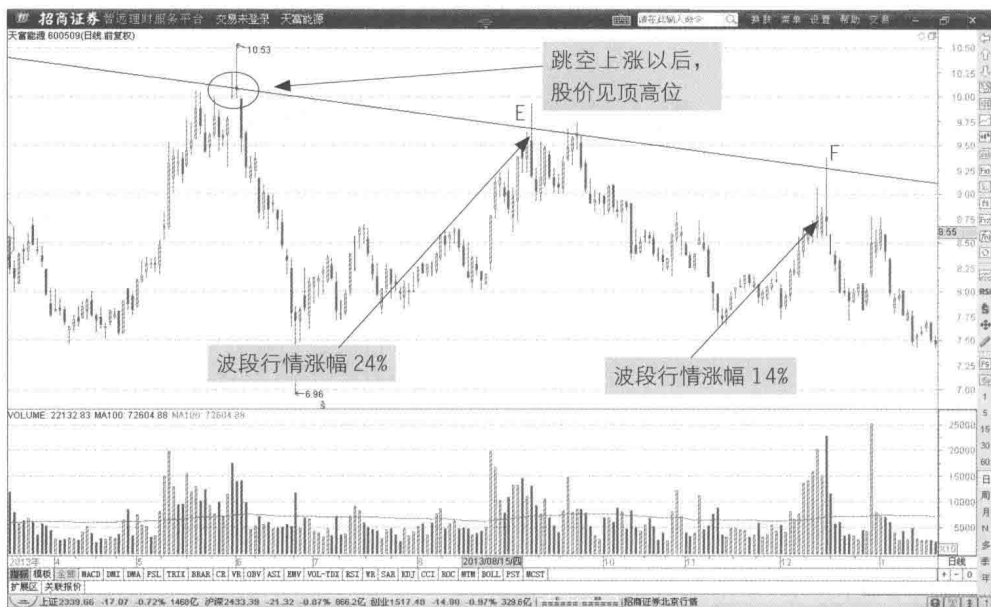


图 1-6 天富热电日线图

要点 1: 如图 1-6 所示, 天富热电的价格从高位震荡下挫的时候, 股价下跌空间较大。图 1-6 中虽然出现了两次反弹, 但是价格涨幅分别为 24% 和 14%, 下跌空间显然明显收窄了。很明显, 在价格跳空完成顶部形态以后, 下跌趋势线以下价格的反弹空间有限。量能无法持续放大的时候, 股价只能维持弱势调整。

要点 2: 参与下跌趋势中的交易机会, 重要的是减少持股风险。在买入股票数量较少的情况下, 投资者应该尽可能地采取短线买卖方法完成交易。在空头趋势中, 尽可能地采取轻仓交易方式, 投资者才更容易获得收益。在轻仓交易的情况下, 投资者对自己波动的敏感程度降低, 自然不会在价格下跌的时候损失太多。



第二节 拐点的确认和拐点线的画法

一、拐点线画法

在价格单边运行的时候，通道理论已经告诉我们，价格波动过程中按照比较小的价格通道运行。也就是说，可以将价格回升趋势看做运行在两个平行的通道中。而这个时候，我们可以考虑在价格达到通道的一侧的时候看反向交易。

既然价格运行在一个通道当中，那么我们在买卖股票的过程中，将不得不关注价格达到通道一侧的时候的反方向交易。特别是在短线的交易期间，关注价格在短线出现的价格走势，是盈利的关键。

拐点线的确认方法很简单，应遵循要找上，先画下，要找下，先画上的原则。也就是说，投资者要想找到处于上升趋势中的个股价格高位的拐点，首先必须确认下方的外延线。将外延线平行移动后得到拐点线，就可以确定理论上的拐点位置了。

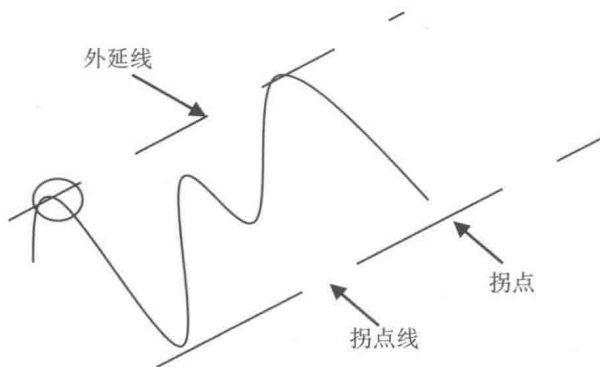


图 1-7 拐点线画法

要点 1: 如图 1-7 所示，回升趋势中的拐点线画法中，需要首先确认的是外延线的位置。只要确认了外延线，平移就能够得到拐点线。外延线确认方法的关键，就在于把握好价格高位的折返点。图 1-7 中连接了折返点以后，将外延线平移至价格低点的反弹起始点，就得到了拐点线。价格从外延线折返以

后，一般会在拐点线形成反弹，并且进入震荡回升的区间走势中。

要点 2： 回升趋势的拐点线确认与下跌趋势中的拐点线相同，都需要首先确定外延线，然后将其平移得到拐点线。拐点线的起点可以是价格反弹上涨的起点，也可以是价格高位回落的起点。在实战运用当中，拐点线很容易成为价格折返的起点。除了趋势线，拐点线是比较可靠的判断交易机会的形式。

二、回升拐点的确认方法

拐点是指出跌趋势和上升趋势的分界点。在确认拐点的时候，必须首先找到外延线。在股价回升期间，支撑价格短线上涨的拐点线，是通过外延线的平行延续得到的。将外延线平行移动至拐点线位置，就能够得到想要的拐点了。

拐点的确认方法并不困难，寻找通道理论所说的外延线很重要。确认了外延线以后，将其平行移动就得到了拐点线。价格短线调整期间，只要靠近拐点线，理论上讲就会出现反弹上涨的价格走势。

这样一来，在股票价格处于多头趋势的时候，可以通过判断绘出拐点线的方法确认拐点，并且按照拐点提示的价位来买入股票。



图 1-8 兰州民百日线图