

萬有文庫

第二集七百種

王雲五主編

律呂正義

(八)

清康熙敕撰

商務印書館發行

義 正 呂 律

(八)

撰 敕 隆 乾 熙 康 清

萬有文庫

第二集七百種

總編纂者

王雲五

商務印書館發行

御製律呂正義後編卷之二

祭祀樂二

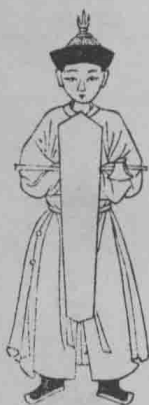
圜丘舞譜

圜丘壇初獻武舞譜

左就
班式



右就
班式



左右班各三十二人各繪其一以例其餘

第一句玉學肅陳兮明光

玉

右

左



正立。于居
左。戚居右。

正立。于居
左。戚居右。

學

右

左



正面。右足
虛立。于戚
偏右。

正面。左足
虛立。于戚
偏左。

右

肅

左



正立。于居
左。戚居右
下垂。

正立。于居
左。戚居右
下垂。

右

陳

左



側身微向
西。右足進
前。于平舉
戚。衡左手
上。

側身微向
東。左足進
前。于平舉
戚。衡左手
上。

右 兮 左



西向。于戚
分舉。



東向。于戚
分舉。

右 明 左



正立。于正
舉。戚衡左
手上。



正立。于正
舉。戚衡左
手上。

右 光 左



俯首偏左，
左足進前，
右足虛立，
干戚偏右。



俯首偏右，
右足進前，
左足虛立，
干戚偏左。

第二句桂漿初醞兮信芳

桂

右

左



正立。于居
中。戚居右。

正立。于居
中。戚居右。

漿

右

左



向東身俯。
兩足並于
戚偏左。

向西身俯。
兩足並于
戚偏右。

右 初 左



東向。左足
進前。趾向
上。于戚偏
右。

西向。右足
進前。趾向
上。于戚偏
左。

右 醞 左



側身偏右。
于平舉。戚
衡左手。上。

側身偏左。
于平舉。戚
衡左手。上。

右

兮

左



正立。于居
中。戚下垂。

正立。于居
中。戚下垂。

右

信

左



俯首。右足
少前。兩手
推出。于戚
少偏右。

俯首。左足
少前。兩手
推出。于戚
少偏左。

右 芳 左



東向，兩足
立如丁字。
千戚分舉。



西向，兩足
立如丁字。
千戚分舉。

第三句臣心廸惠兮捧觴

臣

左



正面右足
交於左干
正舉戚衡
左手上手

右



正面右足
交於左干
正舉戚衡
左手上手

心

左



西向兩足
並干平舉
戚衡左手
上手

右



東向兩足
並干平舉
戚衡左手
上手

右 廸 左



身俯向東。
左足進前。
干戚偏右。
作肩負勢。



身俯向西。
右足進前。
干戚偏左。
作肩負勢。

右 惠 左



俯首。左足
虛立。干居
左。戚居右
少垂。



俯首。左足
虛立。干居
左。戚居右
少垂。

右 兮 左



正。面。于。居。
左。戚。居。右。
下。垂。



正。面。于。居。
左。戚。居。右。
下。垂。

右 捧 左



向。東。身。俯。
肩。微。聳。于。
倚。左。肩。戚。
衡。左。手。上。



向。西。身。俯。
肩。微。聳。于。
倚。右。肩。戚。
衡。左。手。上。