

THE PHILATELIC HISTORY OF YICHANG

# 宜昌集邮史

毋清子题



宜昌市集邮协会编

# 宜昌集邮史

THE PHILATELIC HISTORY  
OF YICHANG

宜昌市集邮协会编

二〇〇六年十二月

宜昌市集邮协会编

宜昌市集邮协会编

开本：889×1194mm

印张：14 彩色插页 32

字数：286千字

印数：1000册

湖北宜昌集邮出版社 [2006] 鄂五图字 103号

# 宜昌集邮史

THE PHILATELIC HISTORY

## 宜昌集邮史 THE PHILATELIC HISTORY OF YICHANG

---

编著：宜昌市集邮协会

印制：宜昌市众鑫印业有限责任公司

开本：889×1194mm 1/16

印张：14 彩色插页 32

字数：286 千字

印数：1000 册

湖北省内部图书准印证：〔2006〕鄂宜图内字第102号

谨以此书

纪念宜昌市集邮协会

成立二十五周年

## 《宜昌集邮史》编纂委员会

名誉主任：李 泉

顾 问：雷祖家

主 任：孙根浩

副 主 任：秦连祥 张世淳 侯谦和 朱复兴 严昌来 辛 力

委 员：（以姓氏笔划及县市邮编为序）

王宗树 王耿良 邓礼洁 阮建东 徐振华

阎 华 夏金龙 熊道发 颜 希

吴友松（夷陵） 黄文祥（枝江） 周江洪（宜都）

彭先洪（五峰） 吴祚森（长阳） 宋秀平（秭归）

龙昌浩（兴山） 吴 刚（当阳） 温志武（远安）

## 《宜昌集邮史》编写组

**主 编：**侯谦和

**副 主 编：**朱复兴 王宗树

**撰写人员：**侯谦和 王宗树 朱复兴 邓礼洁 熊道发 徐振华

夏金龙 阎 华 王耿良 严昌来 阮建东

**统 稿：**王宗树

**特约审稿：**陈 波（武汉） 刘 洪（厦门）

**史料提供：**贺学明 张其顺 吴克新 李兴波 王正兴 李寿田

柳发青 周宏伟 周立川 张帮寸

陈 波（武汉） 刘 洪（厦门） 刘广实（上海）

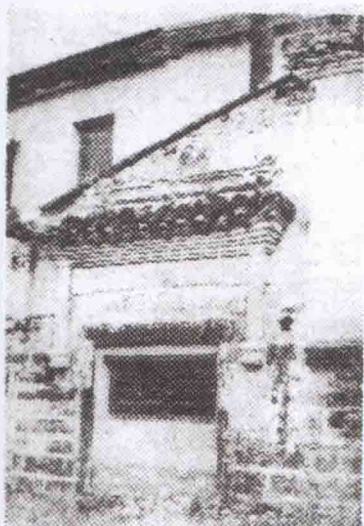
徐宝煌（江苏） 刘玉阶（荆州） 赵玉岭（四川）

# 党和国家领导人签名封

(宜昌李泉珍藏)



# 宜昌邮局局址变迁



宜昌海关邮局（1883.3.28开办）



滨江路邮政局（1912.6.17迁入）



福绥路邮政大楼（1999年重建）



福绥路邮政大楼（1938年春迁入）



发展大道邮政大楼（2004年迁入）



# 宜昌早期实寄封片



曾森昌民信局实寄封（宜昌寄沙市）



宜昌海关邮局实寄封（1885年8月19日宜昌寄美国）



宜昌邮政局实寄封（1898年5月4日宜昌寄上海）



宜昌邮政局实寄封（1908.5.27宜昌寄天津）



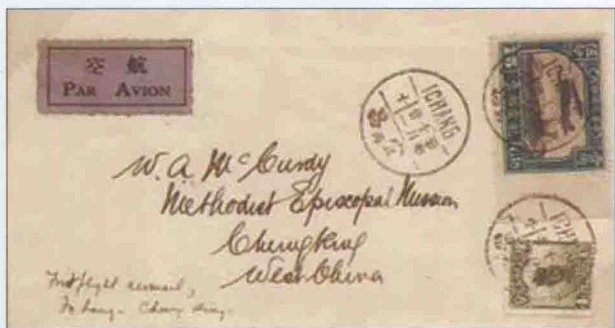
乡村邮政所实寄封（1942.11.6  
兴山寄广州）

▼汉口→宜昌



▲宜昌→汉口

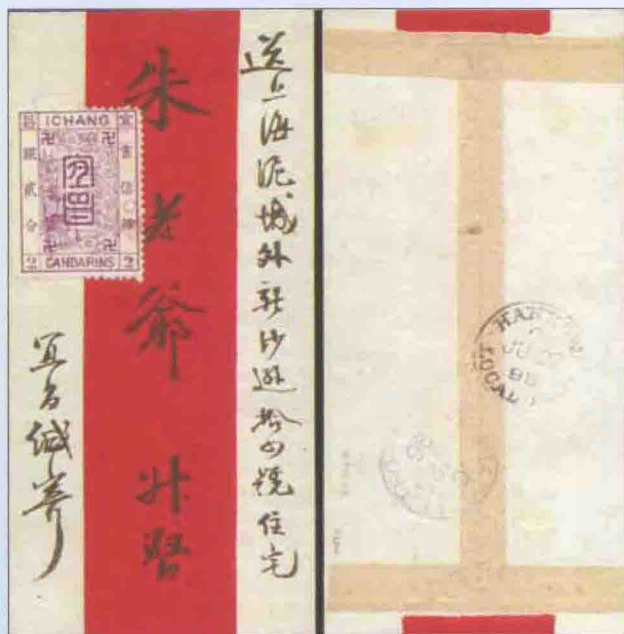
宜昌首航封（1931.3.31）



▲宜昌首航封（1931.10.21）宜昌→重庆



▲宜昌邮局实寄片（1913年宜昌寄德国）



▲宜昌书信馆实寄封（1896年宜昌寄上海）



▲1910年实寄之三峡风景邮政明信片  
（右上角房屋为屈原沱之屈原祠）



▲1907年实寄之三峡风景邮政明信片

# 宜昌书信馆邮票



第一套八枚全 石印 1894.12.1发行



第二套六枚全 石印 1895年发行



第三套五枚全 手盖 1896年发行

# 新中国邮资票品与宜昌



纪25 (4-1) 屈原



T95 (3-1) 大江截流



(3-2) 主体工程



(3-3) 二号船闸



T157 (4-3) 单骑救主



(4-4) 大闹长坂桥



1994-3 (4-2) 中华鲟



1994-9 (4-4) 屈原



1994-10 (2-1) 昭君 (2-2) 出塞



1994-10M 和亲



1997-23 (2-1) 明渠通航 (2-2) 大江截流



1994-17 (4-4) 火烧连营



1994-18M 长江三峡



1994-18 (6-5) 西陵峡 (6-6) 屈原祠



2000-3 (10-5) 中华鲟



2001-10 (3-1) 赛龙舟 (3-2) 包粽子 (3-3) 避五毒



2003-21 (3-1) 水库蓄水 (3-2) 船闸通航 (3-3) 电站发电



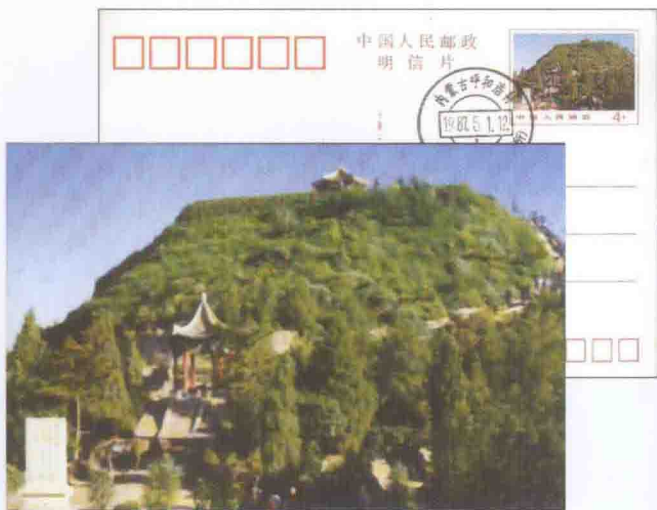
2003-4M 宜昌百合



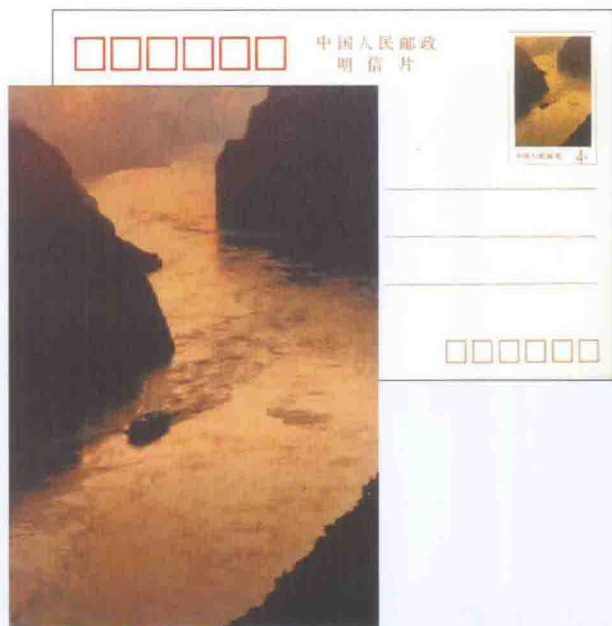
2005-23 (2-1) 金钱豹



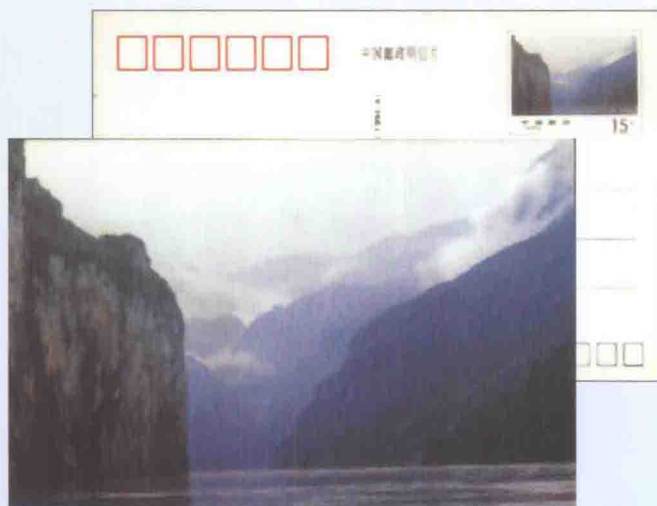
《昭君和亲铜像》普资封邮资图



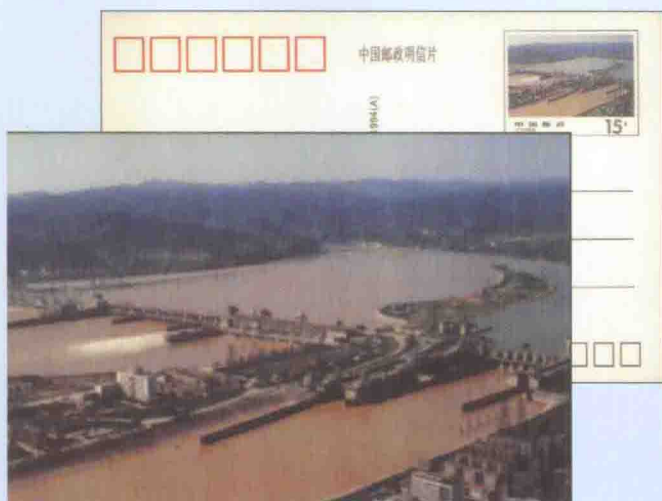
YP3 (10-3) 王昭君墓



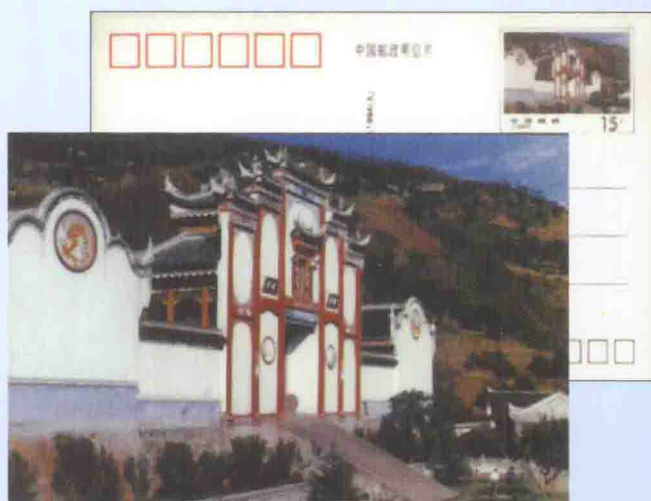
YP7 (10-2) 长江三峡



YP16 (10-3) 长江三峡—西陵峡



YP16 (10-4) 长江葛洲坝水利枢纽全景



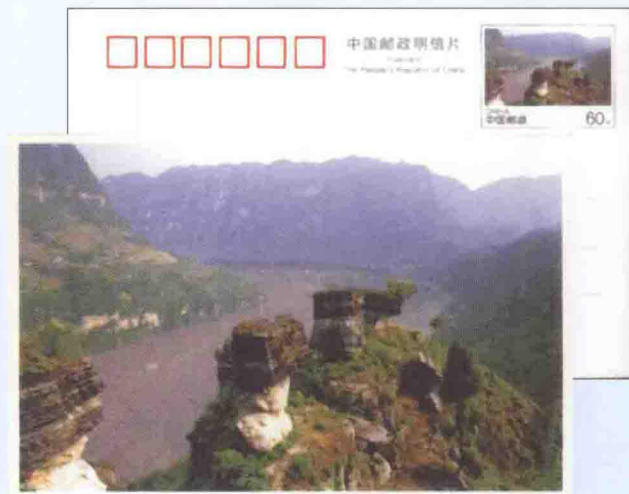
YP16 (10-9) 屈原祠



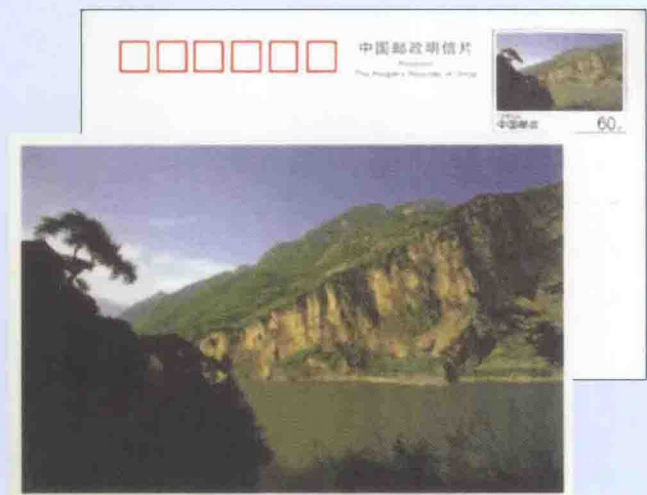
TP10 (10-7) 西陵峡



TP10 (10-8) 崆岭峡



TP10 (10-9) 灯影峡



TP10 (10-10) 牛肝马肺峡



JP136 片图为邵丽华领舞的“千手观音”

# 宜昌市集邮协会活动选影

## 组织与会议



市邮协第二届理事会（1984.4.28）



市邮协聘请王重农市长（前排中）担任名誉会长（1986.2.20）



市邮协第四次会员代表大会（1993.4.17）



市邮协第五届理事会（1993.4.17）



市邮协第六次会员代表大会（2001.4.20）



市邮协成立二十周年纪念大会（2001.12.27）





《宜昌集邮史》编纂工作决策会议（2006.8.12）

## 骨干培训



宜昌市邮展征集员评审员学习班（1991.7.6）



宜昌市集邮骨干培训班（1998.5.24）



市邮协派骨干到武汉参加培训（2002.6.30）



国际邮展评审员陈为乐（右二）精心辅导宜昌学员（2002.6.29）