

京西第一府

宣化方言


河北省张家口市宣化区档案史志局 编
河北省张家口市宣化区国家档案馆



京西第一府

宣化方言

河北省张家口市宣化区档案史志局 编
河北省张家口市宣化区国家档案馆



中国文史出版社

图书在版编目 (CIP) 数据

宣化方言 / 韩铁主编. —北京: 中国文史出版社,
2014. 3

ISBN 978-7-5034-4803-4

I. ①宣… II. ①韩… III. ①北方方言—方言研究—
宣化 IV. ①H172.1

中国版本图书馆 CIP 数据核字 (2014) 第 039477 号

责任编辑: 刘 夏

出版发行: 中国文史出版社

网 址: www.chinawenshi.net

社 址: 北京市西城区太平桥大街 23 号 邮编: 100811

电 话: 010-66173572 66168268 66192736 (发行部)

传 真: 010-66192703

印 装: 北京天正元印务有限公司

经 销: 全国新华书店

开 本: 185mm×260mm 1/16

印 张: 18.5

字 数: 322 千字

版 次: 2014 年 3 月北京第 1 版

印 次: 2014 年 3 月第 1 次印刷

定 价: 78.00 元



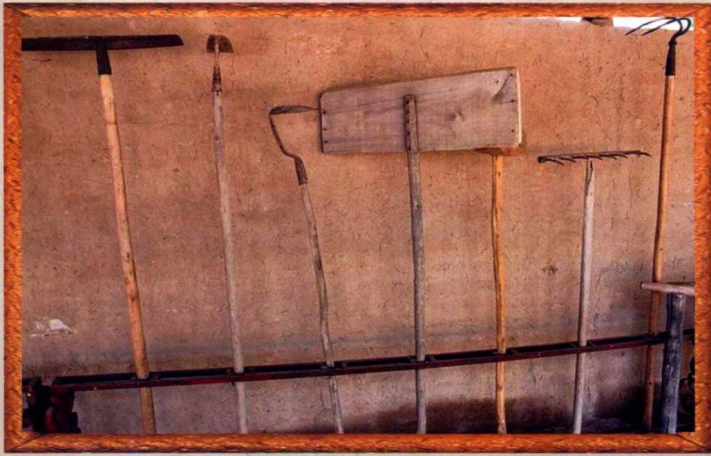
扁担及大锄
[pia⁵⁵tæ²¹³][ta²¹³ts⁴u⁴²]



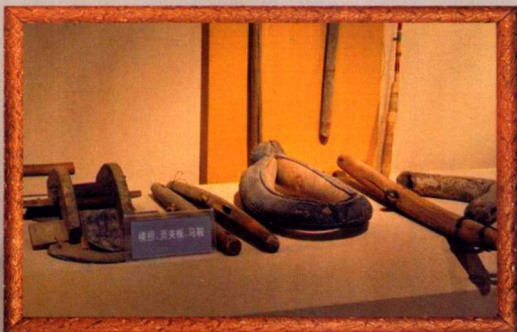
板鏟 [pæ⁵⁵tɕy^ʌʔ³]



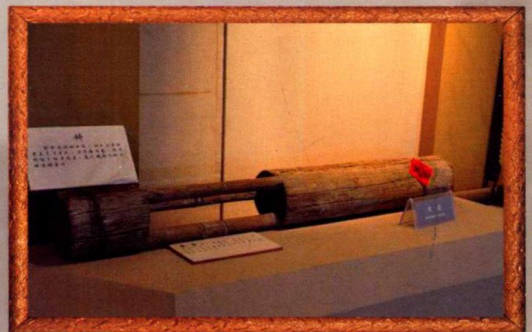
大锄 [ta²¹³ts⁴u⁴²]



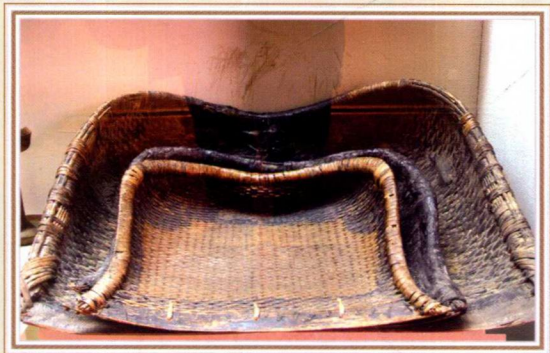
刮耙、铁耙、收板、挠钩等
[ku^ʌʔ³p⁴a⁴²][t⁴ia^ʔʔ³p⁴a⁴²][ʂəu⁴²pæ⁵⁵][nə⁴²kəu⁴²]



鞍子及套缨子等
[ŋæ⁴²zə^ʔʔ³][t⁴ɔ²¹³iəŋ⁴²zə^ʔʔ³]



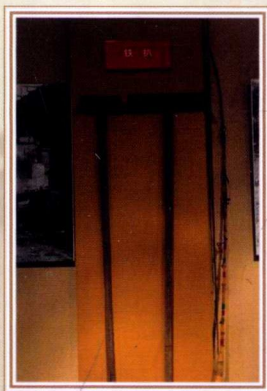
夯 (木碓) [xã⁴²][muə^ʔʔ³ŋs⁴²]



簸箕 [po²¹³tci⁴²]



凿镰子 [tsə⁵⁵liæ⁴²zə^{ʔ3}]



铁耙 [t'ia^{ʔ3}p'a⁴²]



木叉及木楸
[mə^{ʔ3}ts'ə⁴²][mə^{ʔ3}tə⁴²]



铁叉及三股凿子
[t'ia^{ʔ3}ts'ə⁴²][sə⁴²ku⁵⁵tsə⁴²zə^{ʔ3}]



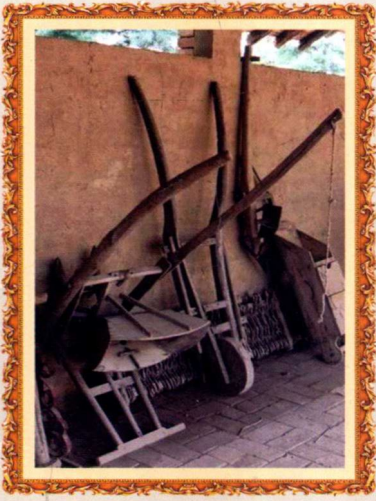
扫帚、磨 [sə²¹³ts'uə^{ʔ3}][mo²¹³]



镰刀及小锄
[liæ⁴²tə⁴²][tciə⁵⁵ts'u⁴²]



铡草刀 [tsa⁴²ts'ə⁵⁵tə⁴²]



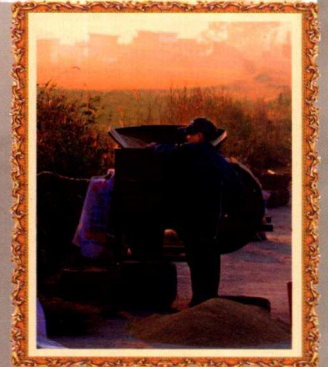
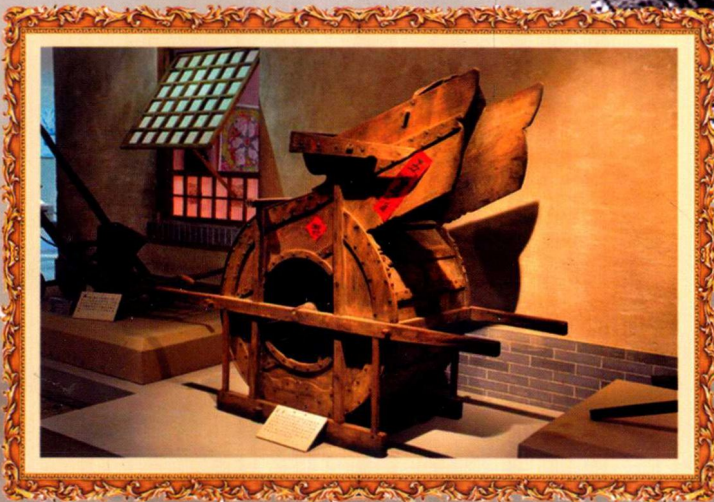
楼等 [ləu⁴²]



楼 [ləu⁴²]



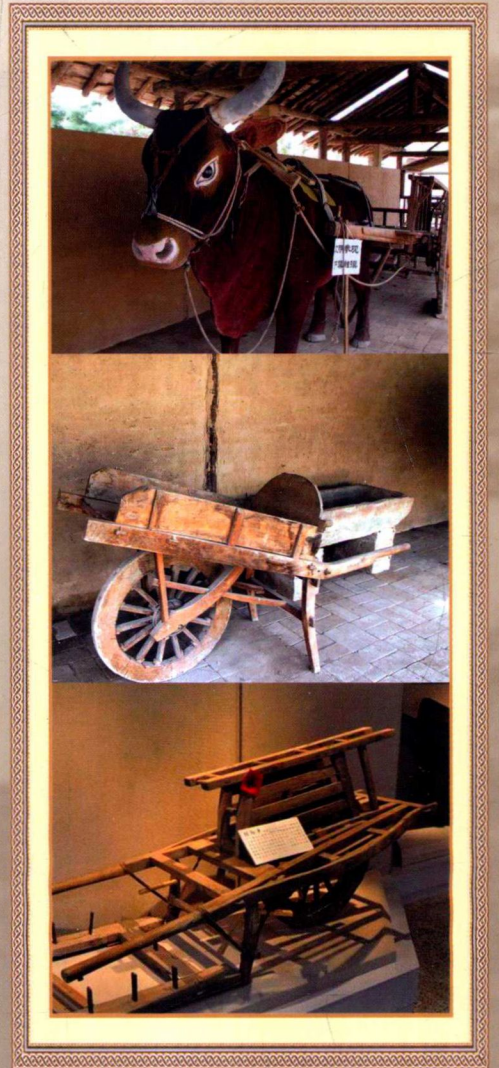
楼，砬砬子 [ləu⁴²][lu²¹³ʔ³tun²¹³zə^{ʔ3}]



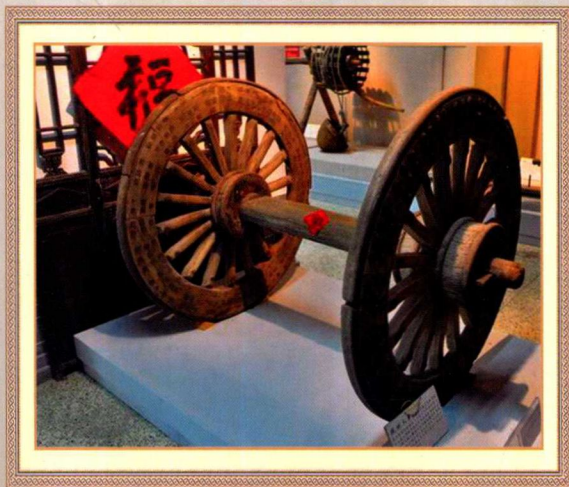
扇车（即手摇扇谷风车）[sæ²¹³ts⁴²]



铁(轮)车(即大车) [t'iaŋ²³ts'ɿ⁴²]



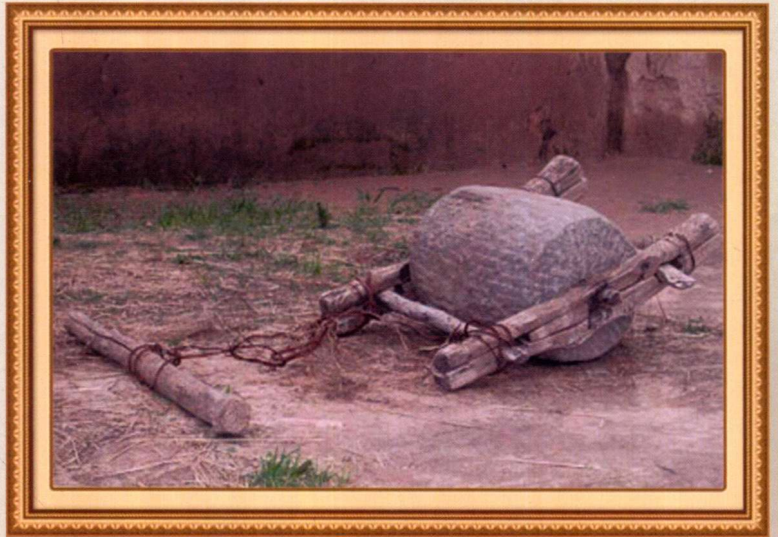
推车子(轱辘车) [t'ui⁴²ts'ɿ⁴²zəŋ²³]



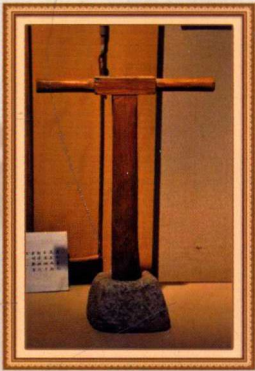
车轱辘 [ts'ɿ⁴²kuəŋ²³lu⁴²]



锯子 [tɕy²¹³zə²³]



碌碡 [liu²¹³tsu⁴²(tʂəu⁴²)]



石杵子 [ʂə²³tʂu⁵⁵zə²³]



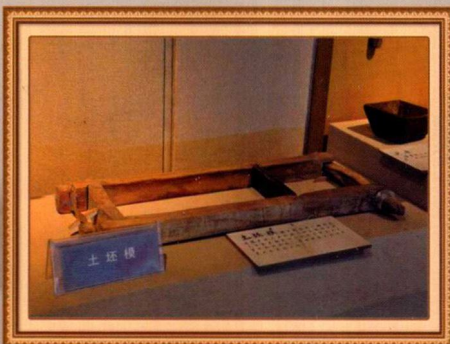
碾子 [niæ⁵⁵zə²³]



碡子 [pəŋ⁴²zə²³]



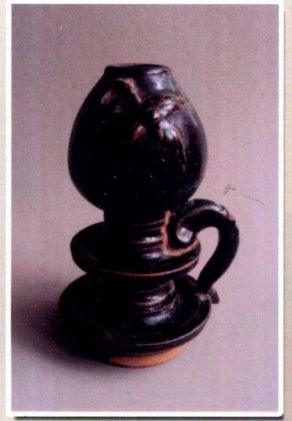
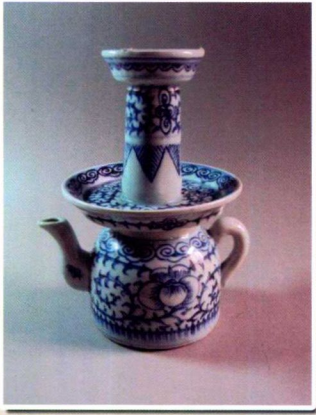
磨子 [mo²¹³zə²³]



土壘模子 [t'u⁵⁵tɕi⁴²mu⁴²zə²³]



钉盘碗儿的 [tiŋ²¹³p'æ⁴²væ⁵⁵tiə²³]



灯盏 [təŋ⁴²tsæ⁵⁵]



拔吊 [pA^{ʔ3}tiə²¹³]



鏞鏞儿 [pəŋ²¹³pəŋr]



电棒儿 [tiæ²¹³pār²¹³]



提斗 [t'i⁴²təu⁵⁵]



小升子 [ciə⁵⁵ʂəŋ⁴²zə²³]



斗 [təu⁵⁵]



大(杆)秤 [ta²¹³tʂ'əŋ²¹³]



捣蒜罐 [tə⁵⁵suə²¹³kuə²¹³]



箩子、筐箩、簸箕 [luə⁴²zə²³][p'ə²³luə²¹³][po²¹³tɕ'i⁴²]



轱辘及水斗 [luə²³luə²³][sui⁵⁵təu⁵⁵]



保险灯（即煤油灯）[pɔ⁵⁵ciæ⁵⁵təŋ⁴²]



槌板石，棒槌 [tɕ⁴²ui⁴²pæ⁵⁵ʂə^{ʔ3}][pā²¹³tɕ⁴²ui⁴²]



辅（即风箱）[pai²¹³]



针线筐及锁子 [tɕəŋ⁴²ciæ²¹³p⁴²ə^{ʔ3}luo⁴²][suo⁵⁵zə^{ʔ3}]



小卧车（即小客车）[ciə⁵⁵vo²¹³tɕ⁴²ʔr⁴²]



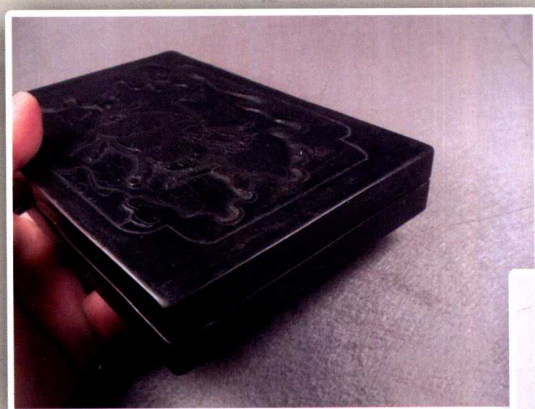
缸缸儿\茶缸子 (即搪瓷杯) [kǎ⁴²kār][ts'a⁴²kǎ⁴²zə²³]



洋火、曲 (取) 灯子 (即火柴) [iǎ⁴²xuo⁵⁵][tɕ'yə²³ (tɕ'y⁴²) təŋ⁴²zə²³]



望眼镜（即望远镜） [vã²¹³iaë⁵⁵tciŋ²¹³]



砚汪（即砚台） [iaë²¹³vã⁴²]



凫水（即游泳） [fu²¹³sui⁵⁵]



洋戏匣子（即收音机）[iã⁴²çi²¹³çia⁴²zəŋ³]





长药花儿（即向日葵，葵花）[tʂã⁴²iA[?]3xuar⁴²]



蛋子（即冰雹）[t'æ²¹³zə[?]3]



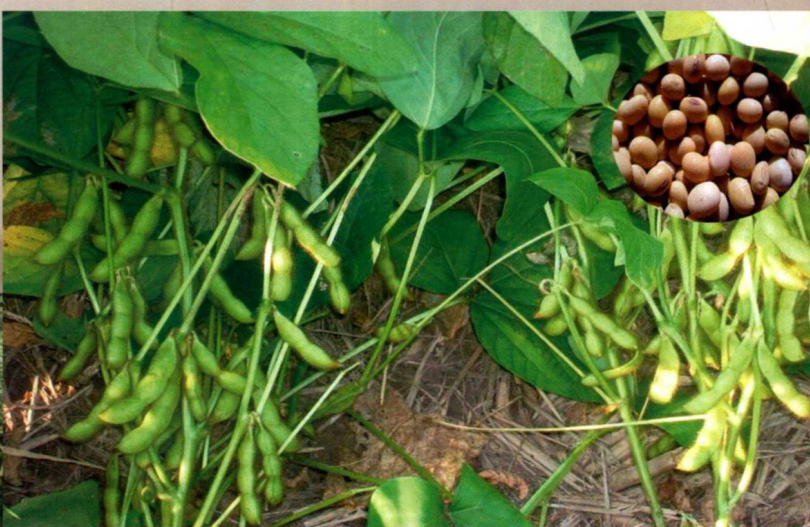
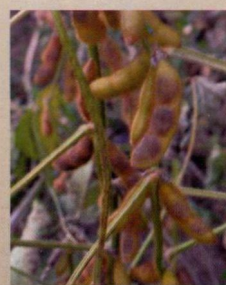
虹（即彩虹）[tciã²¹³]



山药 (即马铃薯) [sæ⁴²iA²³]



大豆 (即蚕豆) [ta²¹³təu²¹³]



黄豆 (大豆) [xuã⁴²təu²¹³]



圪塔白 (即元白菜)
[kəʔ³tAʔ³pai⁴²]



马生菜 (即马齿苋)
[ma⁴²səŋ⁴²ts⁴ai²¹³]



地圪圖 (即地皮菜) [ti²¹³k⁴uoʔ³lyæ²¹³]

