

DIANLIJIAN SHEGONGCHENG
CHANGYONGSHEBEI CAILIAO JIAGE XINXI

电力建设工程 常用设备材料价格信息

(2014年) 下册

电力工程造价与定额管理总站 发布



中国电力出版社
CHINA ELECTRIC POWER PRESS

DIANJIANSHEGONGCHENG

CHANGYONGSHEBEI CAILIAO JIAGE XINXI

常州大学图书馆
藏

电力建设工程 常用设备材料价格信息

(2014年) 下册

电力工程造价与定额管理总站 发布



中国电力出版社
CHINA ELECTRIC POWER PRESS

图书在版编目 (CIP) 数据

电力建设工程常用设备材料价格信息: 全 2 册. 2014 年/电力工程造价与定额管理总站发布. —北京: 中国电力出版社, 2015.6

ISBN 978-7-5123-7854-4

I. ①电… II. ①电… III. ①电力工程—电气设备—价格—中国—2014 ②电力工程—电工材料—价格—中国—2014 IV. ①F724.745

中国版本图书馆 CIP 数据核字 (2015) 第 123865 号

中国电力出版社出版、发行

北京丰源印刷厂印刷

各地新华书店经售

(北京市东城区北京站西街 19 号 100005 <http://www.cepp.sgcc.com.cn>)

2015 年 6 月第一版

2015 年 6 月北京第一次印刷

印数 0001—3000 册

850 毫米×1168 毫米 横 32 开本 45 印张

1119 千字

定价 200.00 元 (上、下册)

敬告读者

本书封底贴有防伪标签, 刮开涂层可查询真伪
本书如有印装质量问题, 我社发行部负责退换

版权专有 翻印必究



编制及使用说明

本信息价格包括火力发电工程和电网工程的主要设备和材料，分为阀门、管件、黑色金属、耐火保温材料、电缆、导线、塑料及橡胶制品、其他（含有色金属）、塔材及瓷制品、电瓷及金具、300MW 机组设备、600MW 机组设备、1000MW 机组设备、燃气—蒸汽联合循环电站设备、变电设备、通信设备共计 16 章。

一、编制及使用原则

1. 本信息价格已经综合考虑了企业集中招标、集中采购等设备和材料购置方式。
2. 本信息价格中设备材料的单价均以“元”为单位。

二、价格水平及使用范围

1. 本信息价格为 2014 年全国平均价格水平。
2. 本信息价格可作为编制电力建设工程估算、概算、预算、招标控制价、投标报价和工程结算时使用。



目 录

编制及使用说明

上 册

一、阀门.....	1	旋塞阀.....	290
截止阀.....	3	蝶阀.....	295
闸阀.....	76	隔膜阀.....	325
球阀.....	176	疏水阀.....	341
止回阀.....	199	减压阀.....	352
安全阀.....	245	灰渣阀.....	359
调节阀.....	261	针形阀.....	360
节流阀.....	277	仪表阀.....	361

电磁阀	361	中频弯管加工	373
空气阀	362	钢板焊制大小头	373
排汽阀	362	钢管模压大小头	373
柱塞阀	363	其他大小头	378
呼吸阀	363	锻制等径三通	378
气体管路阀	364	锻制异径三通	379
气动切断阀	364	热压等径三通	380
气瓶阀	364	热压异径三通	381
三通阀	364	厚壁加强焊制等径三通	383
电动四通液压控制阀	364	厚壁加强焊制异径三通	384
阀用电动装置	365	蝶式加强焊制等径三通	386
阀门传动装置	365	蝶式加强焊制异径三通	386
二、管件	367	单筋加强焊制等径三通	387
热压弯头	369	单筋加强焊制异径三通	388
无缝弯头	372	焊制等径三通	389
推制弯头	372	等异径三通	390

接管座.....	390	水流指示器.....	397
对焊平法兰（含堵头）.....	391	位移指示器.....	397
对焊凸凹面法兰.....	391	蒸汽管道蠕胀测点.....	397
平焊法兰.....	392	给水泵入口滤网.....	397
锻制法兰.....	392	不锈钢管件.....	398
凸凹面法兰盖.....	392	双头螺栓.....	398
平法兰盖.....	393	六角头螺栓.....	398
中间堵板.....	393	支吊架.....	399
回转堵板.....	393	圆形法兰.....	399
锥形封头.....	394	矩形法兰.....	399
流量测量孔板对焊法兰组件.....	394	挡板式换向装置.....	399
流量测量孔板组件.....	395	煤粉取样装置.....	399
流量测量喷嘴组件.....	395	煤粉混合器.....	399
汽水补偿器.....	395	煤粉管道缩孔.....	399
节流孔板.....	396	锁气器.....	400
给水再循环节流装置.....	396	圆风门.....	400

方风门	400	钢板	413
挡板风门	400	钢带	415
防爆门	400	圆钢	417
孔类	400	钢丝绳	420
补偿器	401	钢丝	420
伸缩节	401	冷拔无缝钢管	422
铸石复合管	401	热轧无缝钢管	425
稀土耐磨钢弯头	406	高压无缝钢管	432
柔性接头	406	稀土耐磨钢管	435
三、黑色金属	409	焊接钢管	436
钢轨	411	铸铁管	440
工字钢	411	四、耐火保温材料	443
槽钢	411	耐火砖	445
方钢	412	耐火泥	446
扁钢	412	硬质黏土	447
角钢	412	铝质耐火混凝土	450

高铝耐火纤维	450
泡沫石棉制品	451
矿渣棉制品	452
岩棉制品	453
微孔硅酸钙制品	453
膨胀珍珠岩制品	454
玻璃棉及制品	455
硅藻土保温制品	457
石棉制品	457
铸石板材	459
电缆防火包	460
电缆防火涂料	461
电缆防火堵料	462
阻燃槽盒	464

防火隔板	464
涂层板涂料	465
五、电缆	467
电力电缆	469
控制电缆	619
计算机电缆	731
通信电缆	779
电缆端子	802
补偿电缆	813
拌热电缆	835
防火电缆	836
直流电缆	836
安装线	836

下 册

六、导线	839
圆铜单线	841

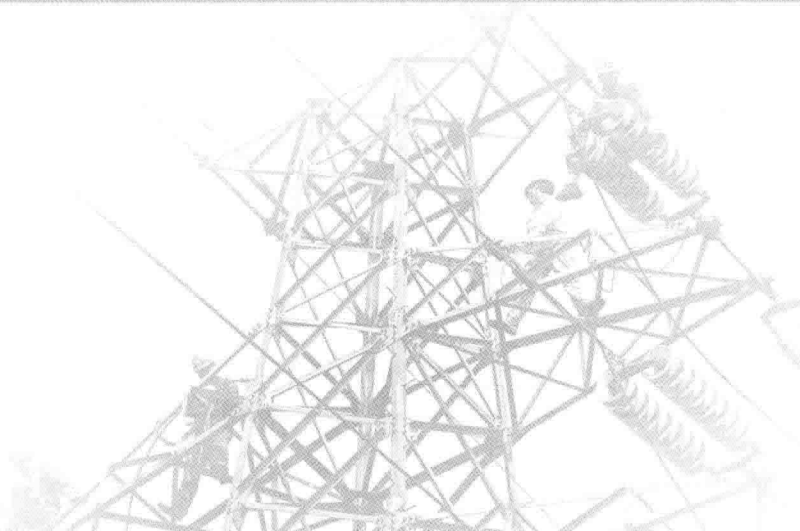
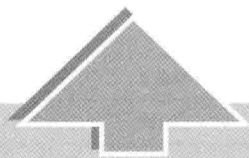
扁铜线	842
铜母线	842

梯形铜排·····	843	聚氯乙烯管·····	898
裸铜绞线·····	844	ABS 塑料管·····	899
铜编织线·····	845	金属软管·····	899
圆铝线·····	845	阻燃型全塑软管·····	905
扁铝线·····	846	聚四氟乙烯套管·····	906
铝母线·····	847	有机玻璃管·····	907
铝绞线·····	847	普通橡胶管·····	907
钢母线·····	849	钢丝编织橡胶管·····	908
铝槽母线·····	850	聚乙烯树脂玻璃钢管·····	909
铝锰合金管·····	850	酚醛布管·····	912
铝镁合金管·····	851	聚氯乙烯阀门·····	913
钢芯铝绞线·····	854	聚氯乙烯法兰·····	913
补偿导线、电线·····	874	塑料管件·····	916
铝、铜芯交联聚乙烯绝缘架空线·····	887	环氧树脂玻璃钢料·····	918
七、塑料及橡胶制品·····	893	电缆保护管·····	921
塑料板、橡胶板·····	895	电缆保护管管件·····	924

七彩通信管.....	926	十一、300MW 机组设备	1345
八、其他（含有色金属）	927	热力及相关系统	1347
蒸汽、除盐水、油料	929	燃料供应系统	1350
有色金属板	929	除灰系统	1353
有色金属板网	933	水处理系统	1353
九、塔材及瓷制品	937	供水系统	1354
塔材	939	电气系统	1354
混凝土杆	939	热工控制系统	1356
预制品	987	附属生产工程	1357
地线横担	990	十二、600MW 机组设备	1359
十、电瓷及金具	991	热力及相关系统	1361
线路电瓷	993	燃料供应系统	1365
电站电瓷	1027	除灰系统	1367
线路金具	1065	水处理系统	1368
变电金具	1212	供水系统	1368

电气系统	1369	十五、变电设备	1393
热工控制系统	1371	主变压器系统	1395
附属生产工程	1372	750kV 配电装置	1396
十三、1000MW 机组设备	1373	500kV 配电装置	1397
热力及相关系统	1375	330kV 配电装置	1398
燃料供应系统	1377	220kV 配电装置	1399
除灰系统	1380	110kV 配电装置	1400
水处理系统	1380	660kV 屋外配电装置	1401
供水系统	1381	35kV 屋外配电装置	1401
电气系统	1382	保护系统	1403
热工控制系统	1384	系统通信	1405
附属生产工程	1385	控制系统	1406
十四、燃气—蒸汽联合循环电站设备	1387	消防系统	1407
300MW 等级燃气机组 (9F)	1389	十六、通信设备	1409
180MW 等级燃气机组 (9E)	1389		

六、导 线



名 称	规格型号	单位	2014年价格
圆铜单线			
圆铜单线	TY 0.1 ~0.2	t	55801
圆铜单线	TY 0.21~0.3	t	52616
圆铜单线	TY 0.31~0.4	t	51025
圆铜单线	TY 0.41~0.5	t	50388
圆铜单线	TY 0.51~0.6	t	49751
圆铜单线	TY 0.61~0.7	t	49433
圆铜单线	TY 0.71~1.0	t	48956
圆铜单线	TY 1.01~1.4	t	48479
圆铜单线	TY 1.41~1.99	t	48160
圆铜单线	TY 2.0 ~2.24	t	47842
圆铜单线	TY 2.25~2.99	t	47682
圆铜单线	TY 3.0 ~4.0	t	47682
圆铜单线	TY 4.01~5.5	t	47205
圆铜单线	TY 5.51~6.0	t	46887
圆铜单线	TY 6.01及以上	t	46418

续表

名 称	规 格 型 号	单 位	2014 年价格
扁铜线			
扁铜线	TBY.TBR 0.8 ~1.0	t	52569
扁铜线	TBY.TBR 1.01~1.4	t	52108
扁铜线	TBY.TBR 1.41~1.99	t	51892
扁铜线	TBY.TBR 2.0 ~2.24	t	51686
扁铜线	TBY.TBR 2.25~2.99	t	51224
扁铜线	TBY.TBR 3.0 ~4.0	t	50890
扁铜线	TBY.TBR 4.01 及以上	t	50778
铜母线			
铜母线	TMY.TMR 4~7×20 以下	t	56800
铜母线	TMY.TMR 4~7×22~40	t	56331
铜母线	TMY.TMR 4~7×45~60	t	55862
铜母线	TMY.TMR 4~7×62~80	t	55393
铜母线	TMY.TMR 4~7×90~125	t	55081
铜母线	TMY.TMR 7 以上×20 以下	t	56487

续表

名 称	规 格 型 号	单 位	2014 年 价 格
铜母线	TMY.TMR 7 以上×22~40	t	56018
铜母线	TMY.TMR 7 以上×45~60	t	55550
铜母线	TMY.TMR 7 以上×62~80	t	55081
铜母线	TMY.TMR 7 以上×90~125	t	54925
铜母线	TMY.TMR10 以上×130~250	t	52704
梯形铜排			
梯形铜排	TPT 10~25 小边 1.2~1.5 大边 2.0~3	t	55521
梯形铜排	TPT 10~25 小边 1.51~2.5 大边 3.01~4	t	54965
梯形铜排	TPT 10~25 小边 2.51~4.0 大边 4.01~6	t	54211
梯形铜排	TPT 10~25 小边 4.01~5.5 大边 6.01~8	t	53656
梯形铜排	TPT 25.5~40 小边 1.2~1.5 大边 2.0~3	t	54965
梯形铜排	TPT 25.5~40 小边 1.51~2.5 大边 3.01~4	t	54212
梯形铜排	TPT 25.5~40 小边 2.51~4.0 大边 4.01~6	t	53656
梯形铜排	TPT 25.5~40 小边 4.01~5.5 大边 6.01~8	t	53100
梯形铜排	TPT 25.5~40 小边 5.51~8.0 大边 8.01~11	t	52741