

张荣 选编

養心殿造辦處史料輯覽

第五辑 乾隆朝

王世襄题



故宫出版社



张荣 选编

養心殿造辦處史料輯覽

第五輯 乾隆朝

王世襄題



故宫出版社

图书在版编目 (CIP) 数据

养心殿造办处史料辑览. 第5辑, 乾隆朝 / 张荣选编. —北京:
故宫出版社, 2015. 3

ISBN 978 - 7 - 5134 - 0717 - 5

I. ①养… II. ①张… III. ①历史文物 - 史料 - 中国 -
清代 IV. ①K875

中国版本图书馆 CIP 数据核字(2015)第 031270 号

养心殿造办处史料辑览 第五辑 乾隆朝

张 荣 选编

责任编辑: 朱传荣

装帧设计: 王孔刚

责任印制: 常晓辉

出版发行: 故宫出版社

地址: 北京市东城区景山前街4号 邮编: 100009

电话: 010 - 85007816 (发行部)

传真: 010 - 65129479

邮箱: ggcb@culturefc.cn

网址: www.culturefc.cn

印 刷: 保定市中画美凯印刷有限公司

开 本: 1/16 787 × 1092

印 张: 19.5

字 数: 248.8 千字

图 版: 17 幅

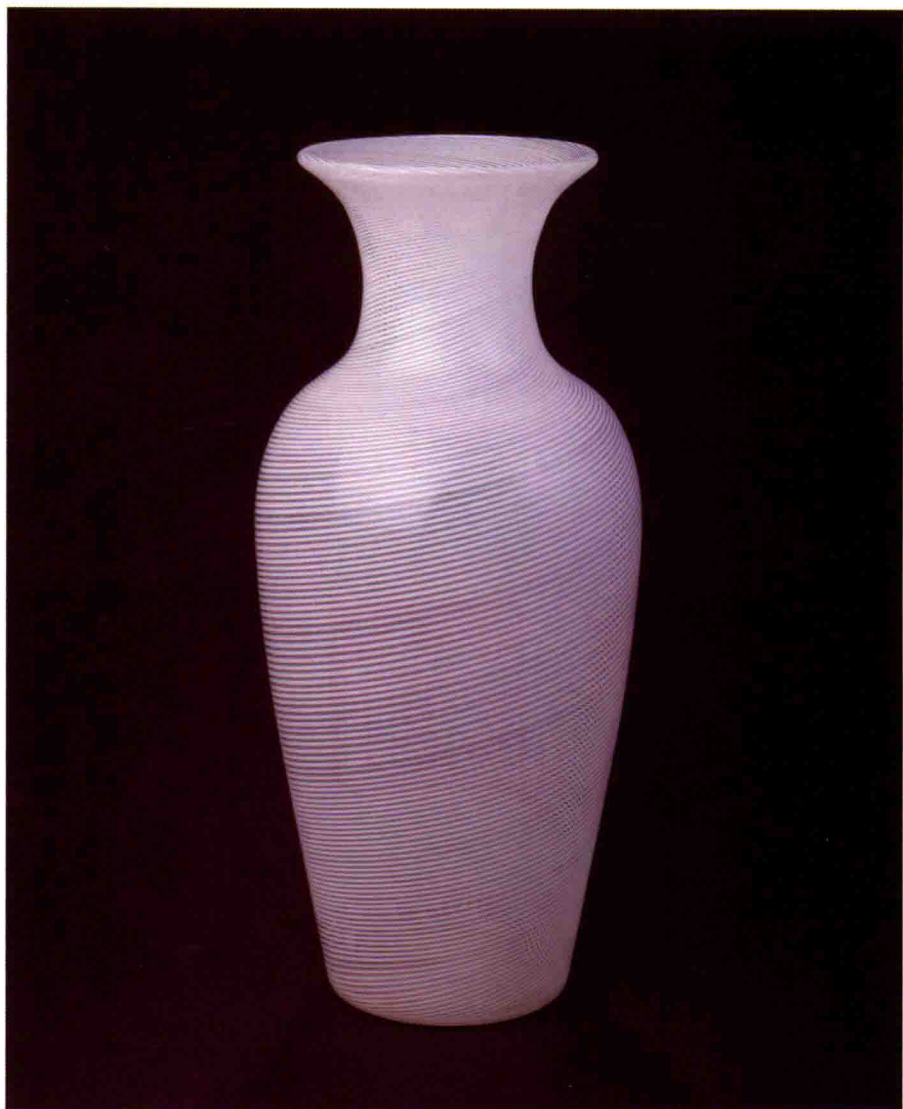
版 次: 2015 年 3 月第 1 版

2015 年 3 月第 1 次印刷

印 数: 1 - 2000 册

书 号: ISBN 978 - 7 - 5134 - 0717 - 5

定 价: 62.00 元



1 缠丝玻璃花瓶

乾隆十五年 雕銮作 十一月初七日员外郎白世秀、司库达子来说，太监胡世杰交掐丝珐琅五供二份俱随座；银塔一座；缠丝玻璃花瓶一对；黄地西洋珐琅瓶一对俱随花梨木座；银塔一座；西洋珐琅罐一对；红地洋彩磁瓶一对俱随高丽木座。传旨：掐丝珐琅五供二份配花蜡，并银塔等俱在香山五塔龛前供。钦此。



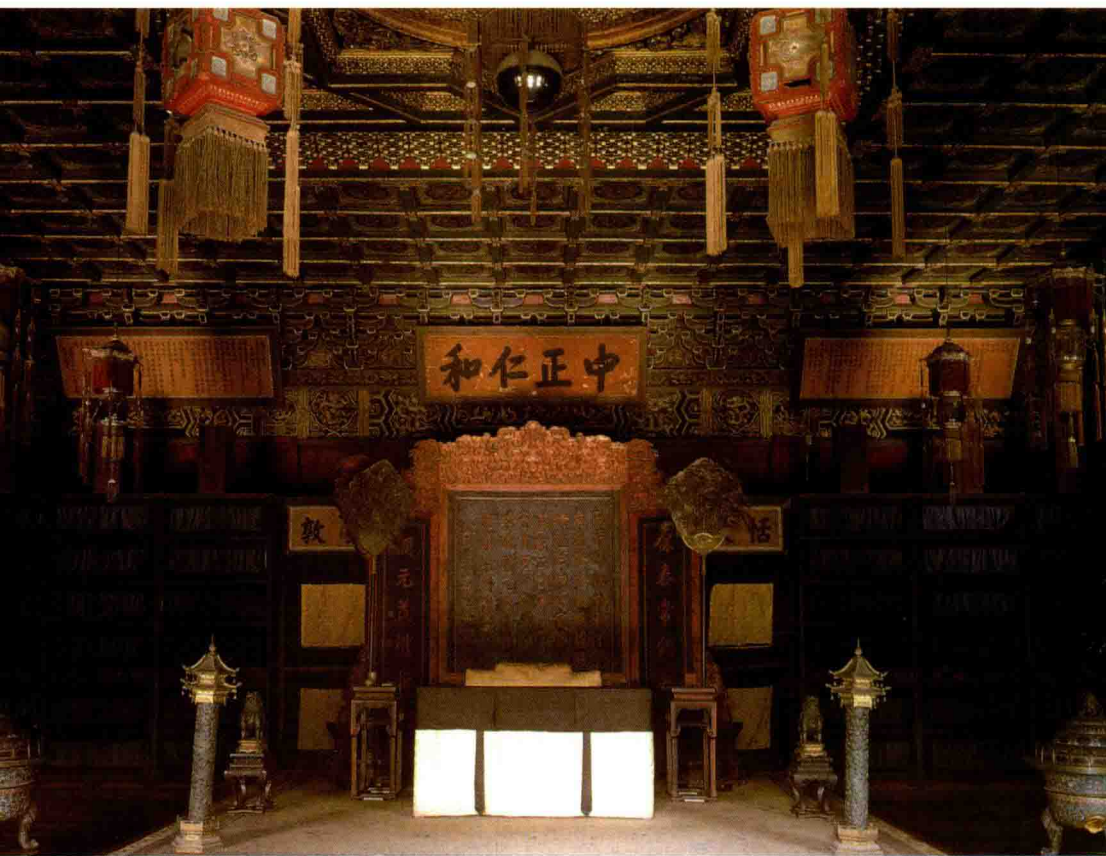
2-1

2 紫檀万年甲子盒

乾隆十五年 广木作 八月十五日员外郎白世秀、司库达子来说，太监胡世杰交汉玉万年甲子十二相璧一件随文锦匣；汉玉螭虎无字元图书一件。传旨：着照青黑玉鸂座子的做法配座，仍要配匣，先做样呈览。钦此。于本月十六日员外郎白世秀、司库达子将做得合牌罩盖盒样一件持进，交太监胡世杰呈览。奉旨：照样准做，万年甲子着王裕玺做金片字，其乾隆字亦着王裕玺做，玉上刻字。钦此。



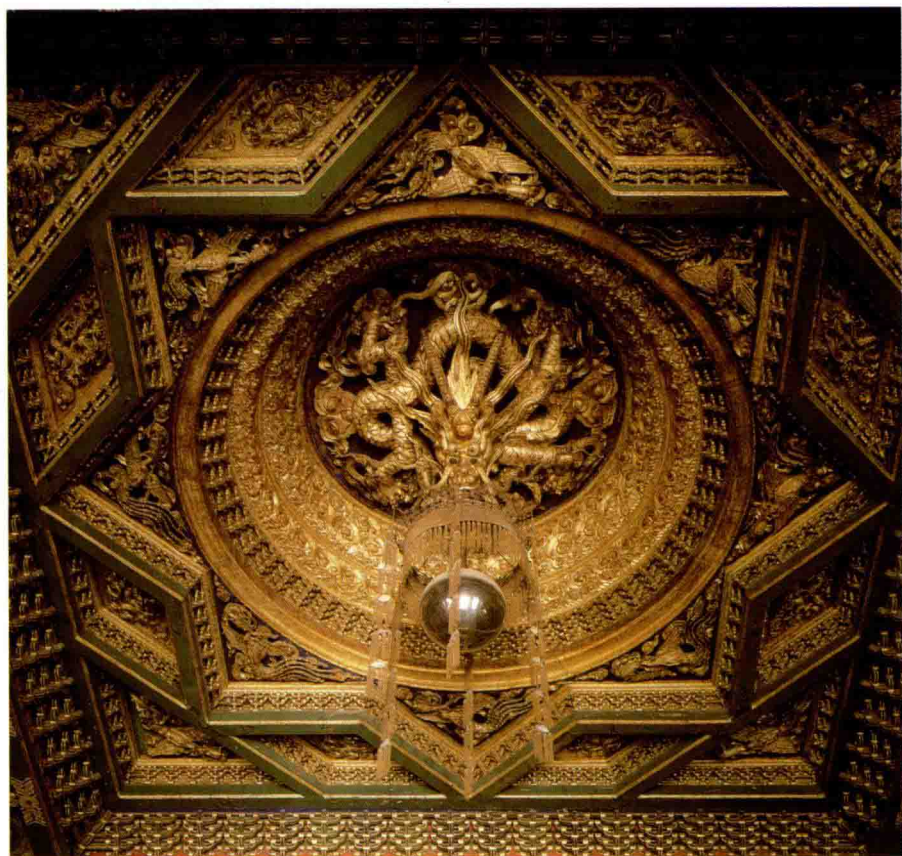




3-1

3 养心殿轩辕镜

乾隆十五年 灯儿作 四月十七日员外郎白世秀、司库达子来说，内务府大臣三奉旨：养心殿现挂轩辕镜着造办处收什（拾）见新，其龙匾着担扫。钦此。



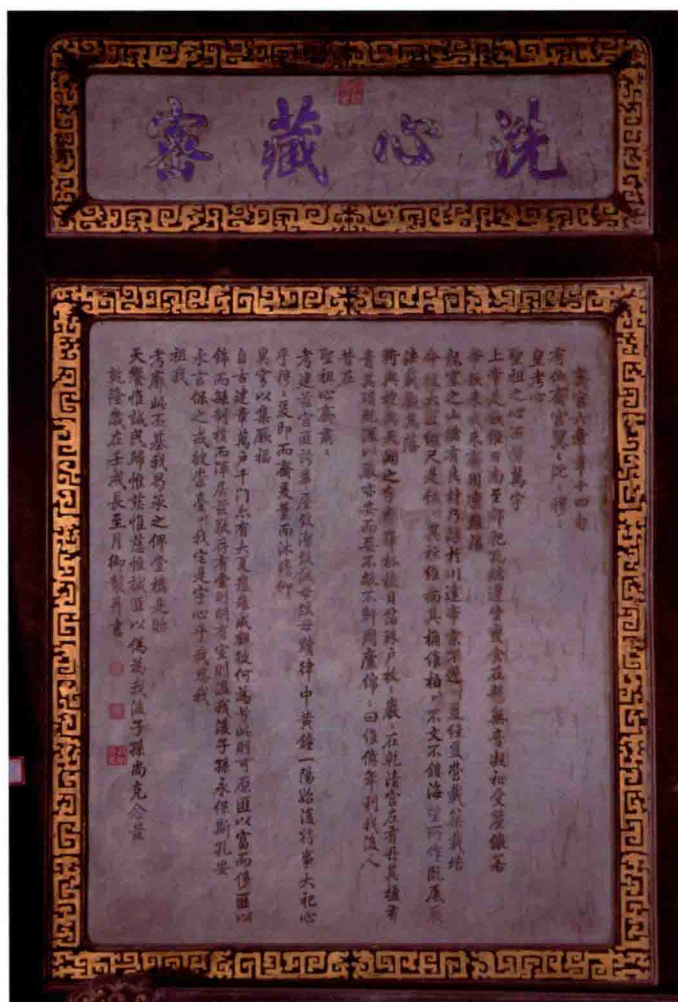


4-1

4 养心殿西暖阁佛堂内紫檀木塔

乾隆十七年 灯作 十月十二日员外郎达子来说，太监胡世杰传旨：养心殿西暖阁现安紫檀木塔俟朕驾幸圆明园时，着家内匠役进内收拾。钦此。于本月十四日副催总强锡带领家内匠役进内收拾讫。





5-1

5 紫檀嵌大理石屏风

乾隆十六年 牙作 正月十二日员外郎白世秀来说，太监胡世杰传旨：斋宫大理石屏峰中心上字磨去，着懋勤殿另刻字。钦此。于四月二十七日员外郎白世秀将大理石屏峰一座刻得字持赴斋宫安设讫。



齋宮六章章十四句

有位齋宮翼，沈，穆。

皇考心

聖祖之心至賢萬宇

上帝是敘維日南至郊祀孔臨邊堂寶食在懸無音凝祀受釐儼若

帝秋來戒來齋用禮難講

龍塞之山儲有良材乃馮於川達帝京不遠可夏徑夏營戴築戴培

命復大匠繩尺是依，其柱維楹其楠維柏，不文不鏤海望所作既底厥

法載觀其落

猗與煌與天淵之宇，鬱森松栝，日當珠戶，枚，叢，在乾清宮左有丹其極有

青其瑣既深以嚴亦安而妥不敵不斬周廬綿，曰維億年利我後人

昔在

聖祖心齋肅

考建茲宮匪誇華屋致潔致誠毋躐律中黃鐘一陽始洩將事大祀心

乎穆，夏即而齋爰黃而沐瞻仰

吳穹以集厥福

自古建章萬戶千門亦有六夏推維成規彼何為兮此則可原匪以富而侈匪以

飾而絲制樸而渾居茲敬存有堂則明有室則溫我後子孫永保斯孔安

永言保之戒彼崇臺，我定是守心乎我思我

祖我

考廓此丕基我曷承之俾堂構是貽

天饗惟誠民歸惟慈惟誠匪以偽為我後子孫尚克念茲

乾隆歲在壬戌長至月御製并書





6 彩漆荷叶式盘

乾隆十六年 木作 八月二十八日员外郎白世秀、七品首领萨木哈来说，太监胡世杰交彩漆荷叶盘一件紫檀木座。传旨：着照样做二件，盘心内花样不用，里外叶金花纹俱要一样。钦此。 于十七年十月初十日员外郎达子，七品首领萨木哈将做得彩漆荷叶盘二件随原样一件俱持进，交太监胡世杰呈进讫。



7 白套红玻璃五供（缺二花瓶 英国布里斯托尔博物馆藏）

乾隆十七年 木作 九月二十八日员外郎白世秀来说，太监胡世杰交呆白套红玻璃五供一份。传旨：着配木座。钦此。于本年十月初六日副司库六格将呆白套红玻璃五供一份持赴吉云楼安供讫。



8 紫檀包袱盒

乾隆十七年 匣子作 九月二十二日催总李元来说，本月十七日首领张玉交紫檀木包袱式盒一对、西洋珐琅酒元一件木座、呆白套录玻璃鼻烟壶一件呆黄玻璃座、玛瑙松椿花插一件红牙座、粉红玻璃松瓶一件镀金座、白玉双仙人一件红牙座。传旨：带进京去，红牙座茜紫檀色，入百事件用。钦此。