

# 氛围·画面



主题教学色彩教学研究系列丛书



FENWEI HUAMIAN

孔祥涛 / 主编

魏晓晓 / 编著



# 氛围·画面



主题教学色彩教学研究系列丛书



FENWEI HUAMIAN

孔祥涛 / 主编

魏晓晓 / 编著



中国书店



图书在版编目 (C I P) 数据

氛围·画面 / 孔祥涛主编. — 北京: 中国书店, 2014.8  
(主题教学色彩教学研究系列丛书)

ISBN 978-7-5149-1118-3

I. ①氛… II. ①孔… III. ①水粉画—绘画技法 IV. ①J215

中国版本图书馆 CIP 数据核字 (2014) 第 130615 号

主题教学色彩教学研究系列丛书

**氛围·画面** 主编 孔祥涛  
编著 魏晓晓

责任编辑 解文睿

出版发行 中国书店

地 址 北京市西城区琉璃厂东街115号

邮政编码 100050

经 销 全国新华书店

设计制作 杭州儒雅文化艺术策划有限公司

印 刷 杭州富春电子印务有限公司

开 本 787mm x 1092mm 1/8

印 张 18

书 号 ISBN 978-7-5149-1118-3

版 次 2014年8月第1版 第1次印刷

定 价 58.00元



魏晓晓

1987年生于河北省石家庄市

2002年就读于石家庄市第四十五中学

2006年以广州美院全国第一的优异成绩

考取广州美术学院雕塑系

参与出版:

《主题教学》系列

《成功教学》系列

《南山问道》系列等



www.zhutijiaoxue.com



腾讯微博: 孔祥涛



新浪微博: 主题教学孔祥涛

# 氛围·画面



主题教学色彩教学研究系列丛书



FENWEI HUAMIAN

孔祥涛 / 主编

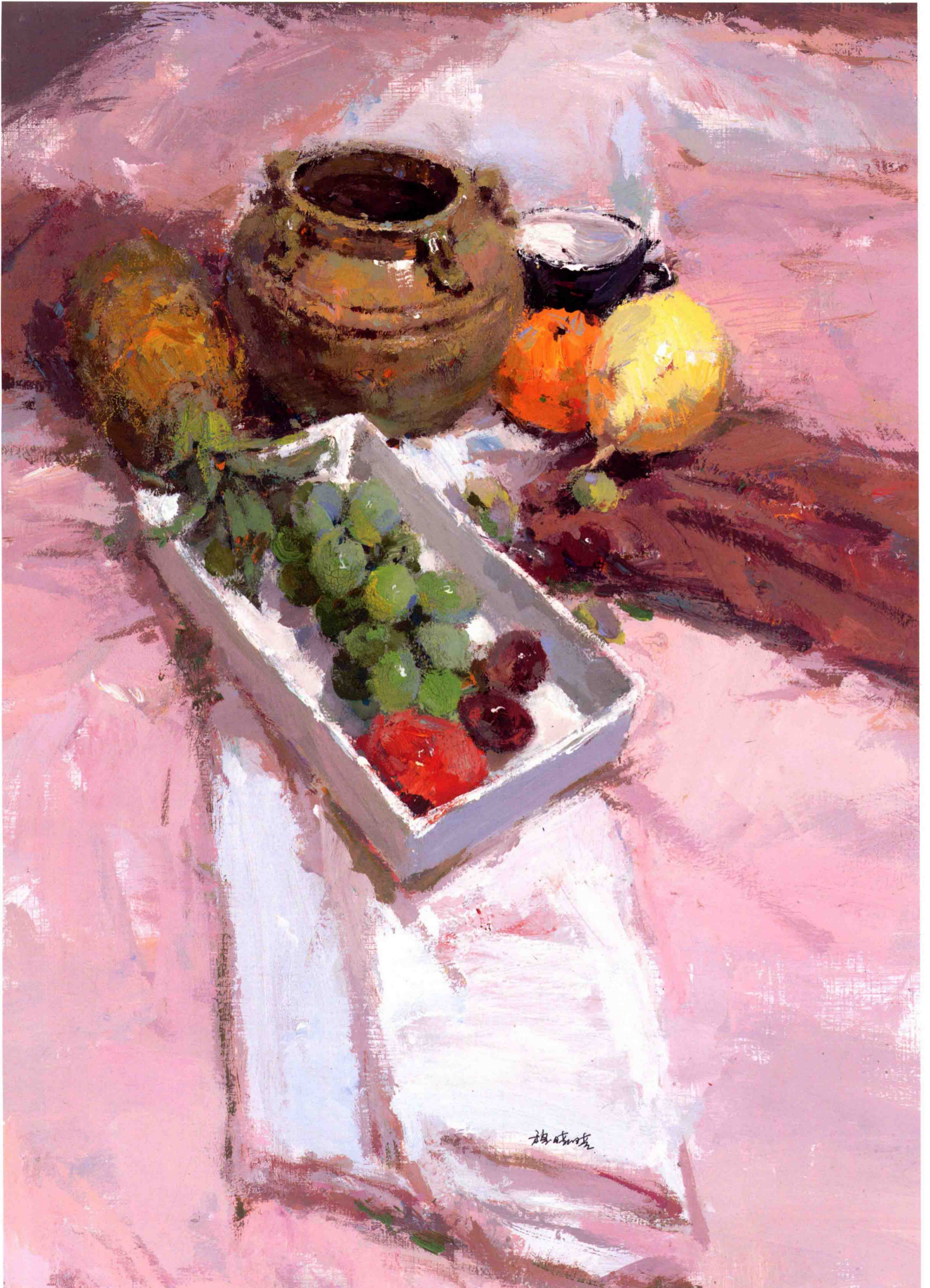
魏晓晓 / 编著



中国书店



















## 氛围看构成

### 画面的构图及应注意的问题

画面的构成，一般情况下所指的是黑白灰的构成、颜色的构成，再细谈会涉及到物体在画面中的构成元素、物体与画面、物体与物体之间的相互关系等。画面构成比较直接的应用方式是颜色在画面中的构成及组合和构图，颜色的应用应符合整幅画面的色调，使色调和谐统一；构图方面应注意物体的相互关系及画面所构成的比例关系。

构图是画面的基本框架，体现画面的整体均衡、空间安排、形体处理、色块构成、主次节奏等关系。画面的构图是由诸多物体组合而成，有着各自的特征，除了遵循整体和均衡的原则之外，还需要考虑画面的构成效果、空间关系、视角变化、横竖形式等。构图的样式分为两大类：充实饱满的横构图和纵深感较强的竖构图，可以根据画面的需要和考试的要求灵活运用。

在构图时，要有一定的新意，使得画面自然、新颖、脱俗。画面的构图因素还有仰视、俯视、平视等，给人的感觉都不一样。构图的形式复杂多样，常见的构图有三角形构图、S形构图、C形构图等等。

例如右边的三幅图，取景范围都比较大，是不同角度的俯视视角，形成一种主体明确、氛围强烈的画面效果。图一为经典的三角形横构图，此构图使得画面稳定、主题突出、层次分明；图二为较为独特的倒S形竖构图，它能使画面的空间关系更为强烈，突出主体物，整个画面更具动感；图三为典型的C字形竖构图，此构图也较为常见，它能使得画面中的物体富有一定的动势，灵活多变。





## 氛围看色调

### 画面的色调及应注意的问题

氛围的营造会使得画面更耐人寻味。氛围就是作者施予画面的整体感觉。冷暖色调的变化、环境色及固有色的把握、物体之间的虚实变化、物体之间颜色的变化等都影响着氛围的营造。这就需要我们把握好色调，同时赋予画面一些主观情感，突出主题的表达。色稿的练习极为重要，它可以锻炼我们对画面的组织能力、对色调的协调能力、对物体的概括能力等，所以大量的色稿练习有助于我们进一步地认识和组织画面。

色调，是一幅画面中色彩的总体倾向和效果，是多样色彩配置取得和谐的重要因素。正如音乐一般，无调不成曲，没有明确的色调，画面必定混乱。各种不同的色调，让观者能感受到庄重、生机、活泼、平静等各种感情的传递，这与大自然色彩给人的心理感受是一致的，如金色的秋天给人以欢乐的情绪，阴冷的冬天给人以灰蒙的感受，阳光给人以振奋的信心，原野给人以恬静的温馨。因此，我们必须根据表现主题和内容的需要对要表达的色调进行选择，进而形成明确的氛围。

画色稿时应当适当主观处理，用大的体块概括出物体的体积，勿拘泥于细节，主要把大的画面氛围营造出来。在一幅作品中，色彩之间的明度、纯度等各种对比往往是交错布局的，颜色的轻重、刺激强度所形成的重量感影响着画面的协调，都关乎所要呈现出的画面氛围。如右图中的图一（黄色调）和图二（红色调）的画面为强烈的暖色调氛围，图三（绿色调）和图四（蓝色调）的画面均笼罩在统一的冷色调氛围之下。所以作画中的色调直接影响到接下来的画面关系，不容忽视。



图一



图三

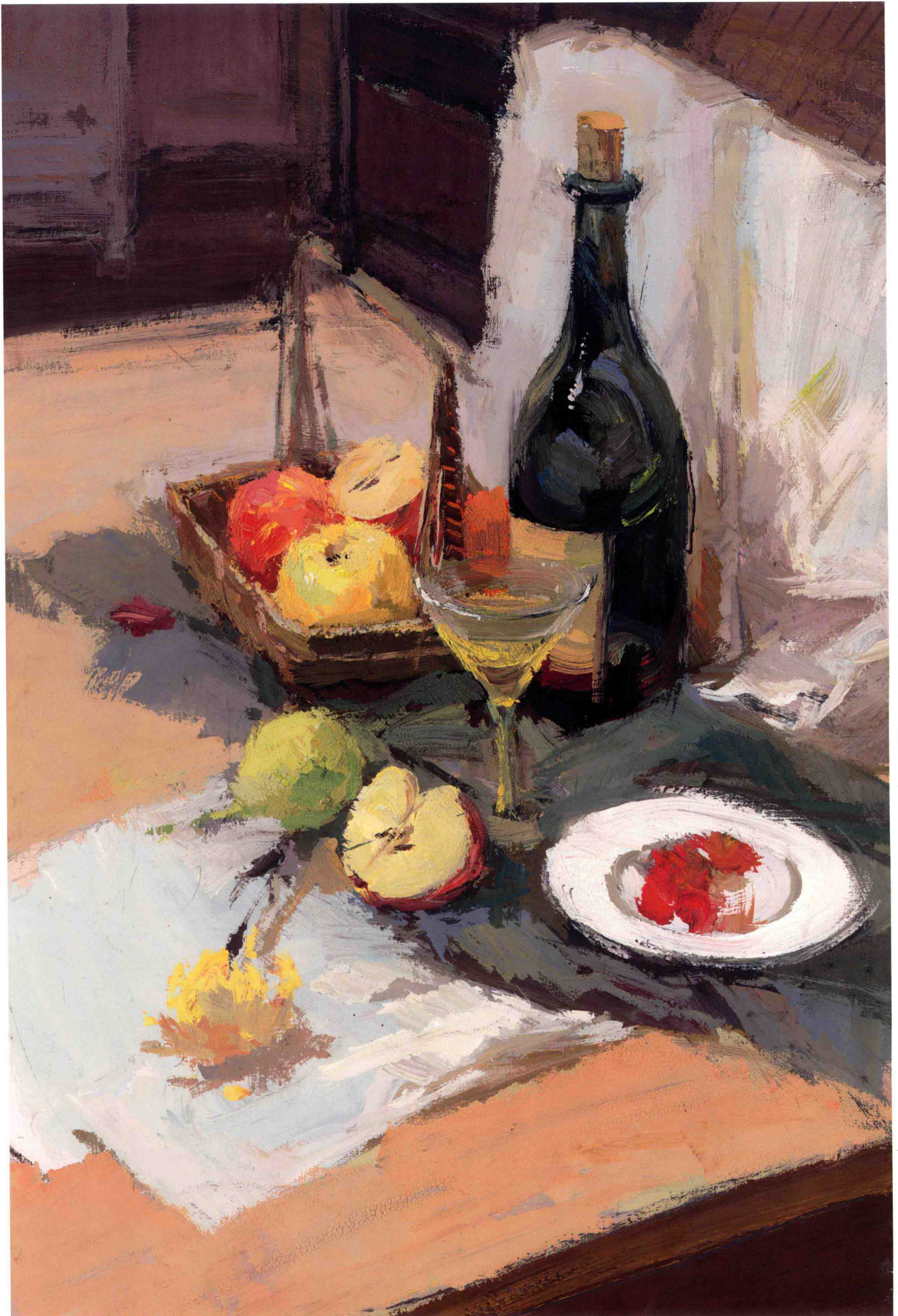


图二



图四







## 氛围看塑造

### 画面的塑造及应注意的问题

要完整地表现一组静物组合，除了色相、冷暖、空间等方面，画面的塑造也是不可或缺的，它能够区分出不同物体之间的材质、光滑程度和边缘厚度等，也是我们衡量和评价一幅画面完整程度和画面氛围的一项标准。

塑造即运用色彩关系与素描关系相结合的手法来表现形体空间的一种方法。塑造时应把色块的冷暖、明度、纯度、色块的面积大小等和形体很好地结合起来，即“形色结合”。塑造要遵循一定的原则，作画时要始终围绕主体物和视觉中心塑造，塑造应有主次和取舍之分。除主体物以外，其他物体的塑造也不容忽视，应该有所区分，主次、虚实、明暗、冷暖等方面都应有相应的区别，这样才能使得画面的空间感强烈、气氛浓郁、质感明确、色调和谐统一。

塑造画面时应该注意的问题：

1. 塑造时要在铺好大色的基础之上进行，不在于画得多，而在于精，应抓关键，锁定焦点（视觉中心点）。
2. 表现物体的焦点，如罐子要细画罐口、亮灰暗面的衔接处；苹果细画蒂部；衬布要细画边缘的布纹，靠近视觉中心点的布纹笔触表现应相对活跃。
3. 单个物体的塑造一定要有明确的光源以及在画面中有明确的黑白灰关系。

如右图中的三幅作品画面塑造深入，画面的氛围感强、主次关系强烈、主题明确。主体物的塑造充分，附属物品的处理较虚、明度和纯度等对比关系较弱。图一（氛围清新）、图二（氛围浓郁）为陶罐水果类静物组合，图三（氛围高雅）为以花卉为主题的静物组合。

