

巧装
小户型

小户型

数码创意 编著

- 精美实用的实景拍摄
- 深入浅出的案例分析
- 合理清晰的知识结构

家居布置



汇聚当下流行的家居布置实例图片

三百多张精彩绝伦的家居布置图片，让你体验小户型住宅的方便、快捷、时尚和优雅；让你在设计和布置的道路上有更多的参考和选择。

专业建议恰到的提示让你的家居与众不同

从细节处展现完美，用巧妙的搭配、合理的布置、精巧的布局，搭配专业的建议让你的小户型家居布置展现出浪漫、舒适、惬意。

巧装
小户型

小户型

数码创意 编著

家居布置



本书精选了三百多张最新、最实用的精美案例图片，配以简洁实用的文字说明，为大家介绍了小户型居室家居布置方面的知识。全书分为温馨舒适的安睡梦乡、独具魅力的会客空间、雅致整洁的餐厨区域、清凉纯净的卫浴空间和欢乐儿童天地的构想五个章节，并且从多个不同的角度阐述各个细节的处理方式，介绍了小户型家居布置的相关知识。本书采用图文并茂的形式，旨在让读者一目了然地明白并掌握小户型装饰装修细节的各种方法和技巧，不仅实用，而且创新。本书内容精彩，印刷精美，具有很强的指导性和建议性，不仅可以满足普通家装爱好者和准备家装的业主的需求，而且对于专业的家装设计人员也有一定的启发和引导作用。

图书在版编目（CIP）数据

小户型家居布置/数码创意编著. — 北京：
机械工业出版社，2013.9
（巧装小户型）
ISBN 978-7-111-47512-5

I. ①小… II. ①数… III. ①住宅-室内装修-建筑设计 IV. ①TU767

中国版本图书馆CIP数据核字（2014）第169977号

机械工业出版社（北京市百万庄大街22号 邮政编码 100037）

策划编辑：张大勇 责任编辑：张大勇

责任校对：白秀君 封面设计：李 倪

责任印制：李 洋

北京汇林印务有限公司印刷

2015年5月第1版第1次印刷

210mm×285mm 8印张 136千字

标准书号：ISBN 978-7-111-47512-5

定 价：38.00元

凡购本书，如有缺页、倒页、脱页，由本社发行部调换

电话服务

网络服务

服务咨询热线：(010) 88361066 机工官网：www.cmpbook.com

读者购书热线：(010) 68326294 机工官博：weibo.com/cmp1952

(010) 88379203 金书网：www.golden-book.com

封面无防伪标均为盗版

教育服务网：www.cmpedu.com



PREFACE 前言

现代都市生活中，可以将小户型理解为具有相对完整的配套设施功能齐全的“小面积住宅”，代表方便、快捷、时尚、优雅的生活方式。时至今日，小户型居室产品变得愈加丰富多样，功能得以不断地完善，其使用率、性价比、居室的舒适度和健康度等都得以不同程度的提高，所以，越来越多的年轻人选择小户型居室作为自己未来的家。尽管小户型居室在空间面积上受到了一定的限制，但是其中固有的温馨感和幸福气息并没有丝毫的缺失，只要业主在设计和布置上足够巧妙、创新，就能让小户型居室展现出一种浪漫、惬意的舒适环境。

在小户型的装修和布置中，家居布置是非常重要的一个环节。虽然小户型居室面积不大，但只要家居布置合理，也会让居室变得时尚大方美观精致。家居布置的内容有很多，包括家具的选择和摆放、灯具的布置、收纳的设计等。根据自己的喜好和居室自身的特点来制订合理的家居布置，从而满足小户型居室的装修以及家人的健康、舒适生活。而本书则会将这些家居布置的具体环节进行一一介绍。

《小户型家居布置》一书详细地介绍了在小户型居室家居布置过程中会涉及的一些细节问题，本书一共分为温馨舒适的安睡梦乡、雅致整洁的餐厨区域、独具魅力的会客空间、清凉纯净的卫浴空间、欢乐儿童天地的构想五个章节，然后从多个角度出发，着重介绍了这五个方面的细节处理手法，准确而具体地讲解了小户型居室中家居布置的相关知识。

本书内容丰富，制作印刷精美，图文并茂的表达形式和清晰的知识结构，具有极强的指导性和实用性，非常适合准备进行装修的业主和普通的家装爱好者，以及专业的家装设计人员阅读参考。

参加本书编写的人员有：赵道强、汪洋、汪美玲、何玲、戴红英、吴羨、殷梦君、杨留斌、安良发、丁海关、赵转凤、李倪、马丽、安小琴、樊媛超、安雪梅、谢俊杰、杨威、何佳、赵道胜、程艳、汪起来、赵云、胡文涛、易娟、李影、李红、赵丹华、杨景云、周梦颖、戴珍、刘海玉等。由于作者水平有限，书中难免有疏漏之处，恳请广大读者朋友给予批评指正。若读者有技术或其他问题可通过邮箱 xzhd2008@sina.com 和我们联系。

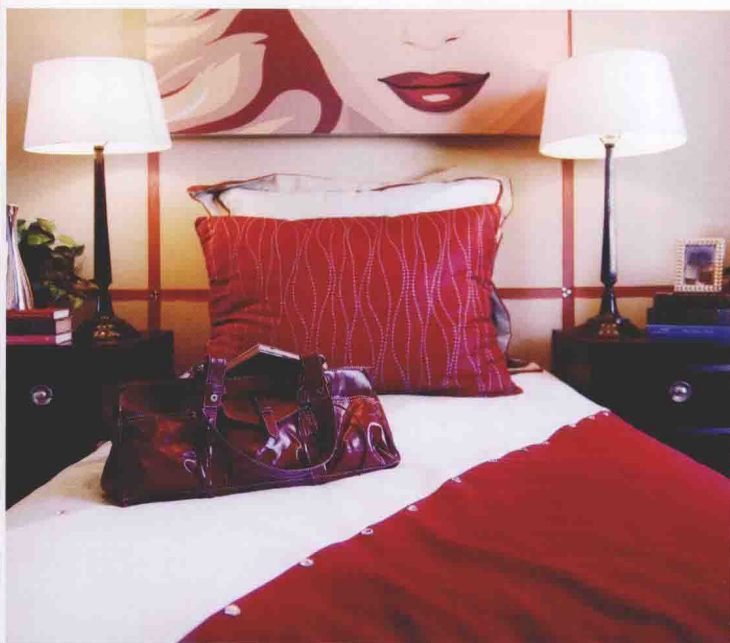


CONTENTS 目录

前言

第1章 温馨舒适的安睡梦乡

- 1.1 家具选择和摆放 2
- 1.2 收纳设计 7
- 1.3 灯具布置 13
- 1.4 巧妙装饰 19





第2章 独具魅力的会客空间

- 2.1 家具选择和摆放 24
- 2.2 收纳设计 33
- 2.3 灯具布置 39
- 2.4 巧妙装饰 45



第3章 雅致整洁的餐厨区域

- 3.1 家具选择和布置 52
- 3.2 收纳设计 59
- 3.3 灯具布置 65
- 3.4 巧妙装饰 73



第4章 清凉纯净的卫浴空间

4.1 洁具选择和布置 82

4.2 收纳设计 87

4.3 灯具布置 93

4.4 巧妙装饰 99



第5章 欢乐儿童天地的构想

5.1 家具选择和摆放 106

5.2 收纳设计 111

5.3 灯具布置 115

5.4 巧妙装饰 119



巧装小户型——小户型家居布置

第 1 章

温馨舒适的安睡梦乡

小户型是现在很多都市人的选择，尽管空间面积没有别墅般宽敞，但是小户型更容易给人带来一种家的感觉。特别是作为安睡梦乡的卧室，更是人们忙碌、劳累后的一个港湾。在卧室中，合理地选择和布置一系列软装元素对于营造温馨而浪漫的意境和氛围是至关重要的。



1.1 家具选择和摆放

卧室中的家具主要包括睡床、床头柜、衣柜，小户型居室的卧室空间有时候还会容纳梳妆柜、沙发等家具。这些家具一般都是人们生活的必需品，尤其是在寸土寸金的小户型居室中，每一件家具的选择和摆放都要经过主人的深思熟虑，既要充分、合理地利用室内空间，又要打造出一种温馨、舒适的生活环境。那么，如何布置家具才能得到最佳的效果呢？本节将为您详细介绍。

01

方案

简单素雅的卧室

家具选择：睡床、床头柜等

设计主题：造型简单而宽大的睡床能给家人带来舒适的生活享受，如果没有太多的家居用品需要放置，床头柜的体积可以尽量小一些。

02

方案

恬淡温馨的卧室

家具选择：睡床、书桌、收纳箱等

设计主题：色调一致、风格统一的卧室家具整齐摆放在室内，完美地发挥着各自独特的职能，强化了卧室空间的功能性，而且这些家具组合在一起显得非常温馨可爱。

精彩细节：原木材质的家具造型简单，显得非常精致，给卧室带来了淳朴自然的气息。



提示 布置小面积卧室的注意要点

面积偏小的卧室在设计 and 布置时应该遵循一条重要的原则——简洁。因为过多的杂物会占用空间，所以应该少放些无关紧要的物品。

03

方案

浪漫中的自然感

家具选择：睡床、床头柜、储物柜等

设计主题：火红色的墙面装饰和布艺品点缀让卧室看起来浪漫而温馨，体积小巧的原木家具集中靠墙摆放，这种布局方式非常适合小户型。



精彩细节：卧室中布置的收纳家具采用墙体衣柜的形式来设计，既能获得较大的收纳空间，同时还不会占用室内的有限面积，可谓是一举两得。

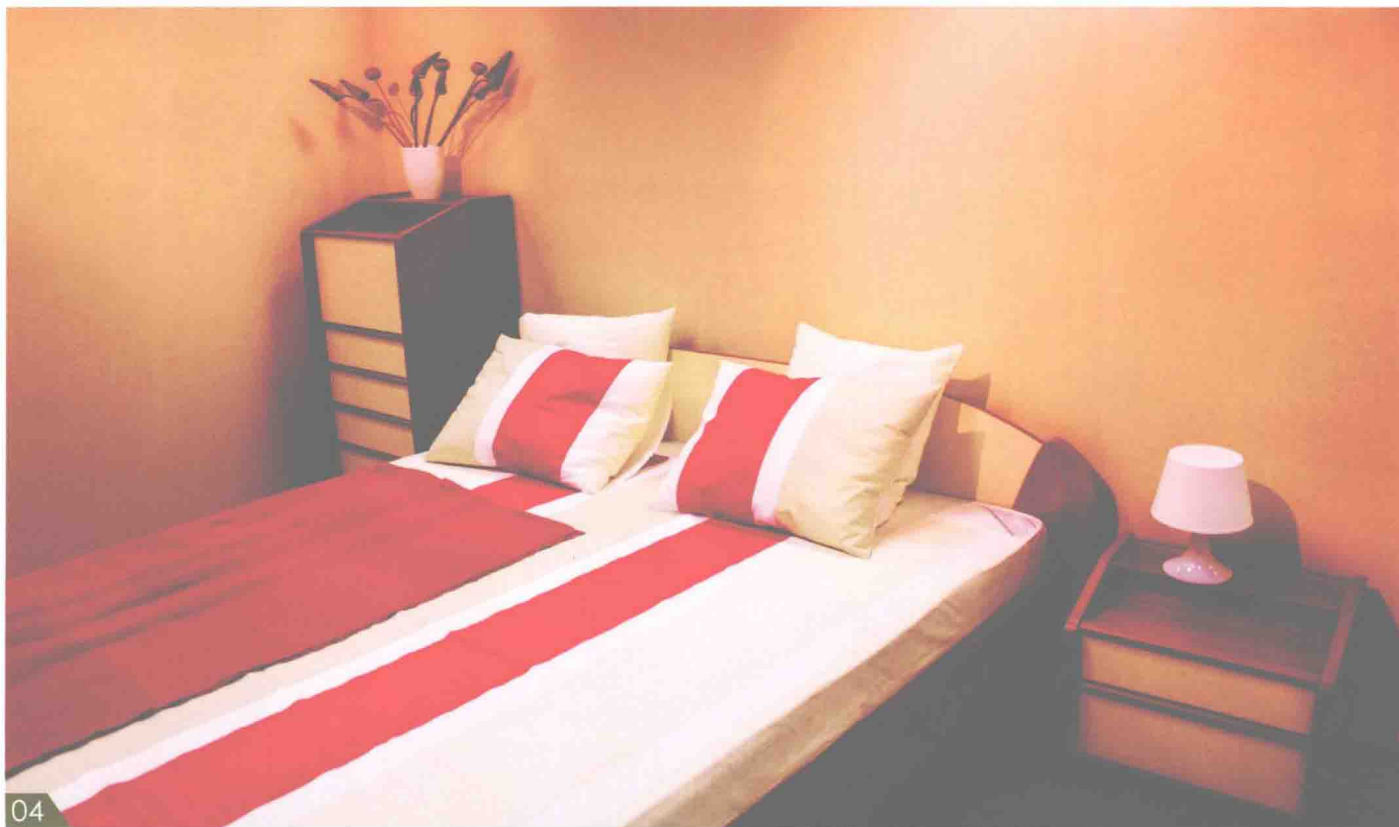
04

方案

柔和中透着精致

家具选择：睡床、储物柜等

设计主题：低矮造型的睡床与床头柜搭配起来非常完美，主人使用起来也极为方便，为了增强卧室空间的收纳能力，主人又在墙角处摆放了一款多层储物柜，非常合适。





05

05

方案

衣柜家具的特殊摆放

家具选择：衣柜、床头柜等

设计主题：主人在布置卧室时将睡床和床头柜两种家具与墙壁拉开一段距离，然后在空余面积处摆放了衣柜等家具，不仅在有限的空间内摆放了更多的家具，而且显得很有结构感。



提示 床头柜的多样设计

随着睡床的不断变化和个性化壁灯的设计，人们常用的床头柜的款式也随之变得丰富多样，其带来的装饰作用显得比实用性更加重要，受人关注。现在的床头柜已经告别了以前不注重造型设计的时代，设计感越来越强的床头柜正在逐渐崭露头角，它们的出现和发展使床头柜可以不再成双成对地出现，按部就班地摆放在睡床的两侧，有时候，即便是只选择了一个床头柜来布置卧室，也不必担心会产生单调、乏味的感觉，相反，这样的布置方式或许还会带来意想不到的时尚感和个性气质。

06

方案

墙角布置桌椅家具

家具选择：睡床、桌椅等

设计主题：典雅而又舒适的睡床摆放在卧室的正中间位置，与附近的几扇窗户都保持了一定的距离，能给主人营造更安静的睡眠环境。在墙角摆放了一套组合桌椅家具，可以供人们学习、聊天或怡乐心情使用。



06



07

方案 07 “T”形的卧室布置

家具选择：睡床、床榻、床头柜等

设计主题：在布置较为狭窄的卧室时，横向空间仅可以摆放睡床和精巧的床头柜，所以此时应该充分利用其他面积，可以在床脚处摆放床榻作为其延伸设计，用以放置衣物。



08

方案 08 过渡空间摆放端景桌

家具选择：端景桌、睡床等

设计主题：小户型居室中往往存在卧室与客厅等其他空间采用开放式布局的形式，此时在布置家具的时候一般会各个空间的实际功能来区分摆放，但是一定要注意过渡空间不能被浪费，可以摆放一款优雅、浪漫的端景桌，用以展示艺术品或装饰品，能大大地美化居室环境。



09

方案 09 古典家具布置卧室

家具选择：床榻、床头柜等

设计主题：古典高贵风格的家具一般来说体积较大，在选用这些家具布置小户型居室的卧室空间时，一定要注意家具的体积和摆放形式，设计合理能营造一种很强的经典气息。

10

方案

小卧室的家具摆放

家具选择：梳妆柜、睡床等

设计主题：卧室的空间面积较小，在摆放了睡床和床头柜之后，要在余留的空间里布置其他家具就要精心设计，将梳妆柜摆放在背对门的墙壁附近，可以避免从外面看到卧室的局促感。



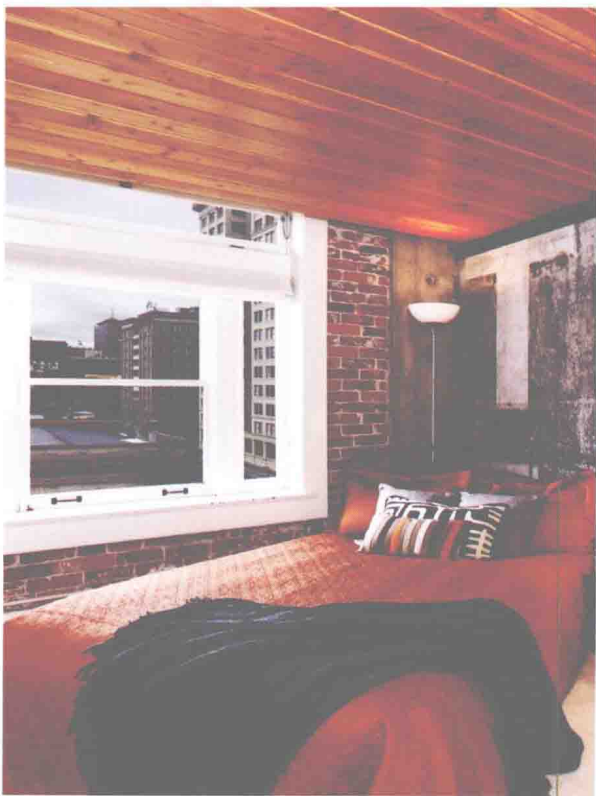
11

方案

舒适大气的睡床布置

家具选择：睡床、床头柜等

设计主题：卧室中睡床是永远的主角，所以床头柜可以精致小巧一些，但是睡床必须足够舒适，足够大气。



12

方案

开放式卧室的设计理念

家具选择：睡床、电视柜、桌椅等

设计主题：开放式的卧室空间要同时提供休息和放松两种功能，所以家具的布置一定要合理有序，除了在体积上尽量精巧一些，风格上最好也遵循简约、时尚的原则，而且电视柜、衣柜等家具还可以充分利用墙体空间来设计安置。

精彩细节：如果考虑光照、空间格局、个人喜好等因素，可以将睡床斜放在卧室中。

1.2 收纳设计

小户型的卧室虽然空间面积比较小，但是依旧要给人一种整洁、温馨的感觉，而要保证小户型卧室的整洁度和美观度，关键就在于其内部的收纳设计。卧室空间中的衣柜、床头柜，甚至睡床都可以用来收纳，墙体和墙面空间的收纳布置更是小户型卧室中收纳的最佳呈现状态。合理而巧妙地布置收纳，不仅会让主人的生活变得方便舒适，还能让卧室变得更加浪漫迷人。

01

方案

时尚的收纳设计

收纳布置：墙面搁板、床头柜等

设计主题：错位设计的墙面搁板不仅美化了墙面空间，让卧室具有结构感，更是空间收纳的巧妙设计，开放式的收纳和展示功能，让卧室空间变得时尚而个性。

精彩细节：使用组合家具布置卧室，能最大程度地营造某种特定风格。除了衣柜和床头柜的收纳功能以外，独特设计的睡床也具有超强的收纳能力，非常实用。



02

方案

清新自然的收纳布置

收纳布置：床头柜、收纳筐等

设计主题：在现代都市生活中，人们往往会通过一些渠道或方式追求原始和自然的气息，这间卧室中的藤编收纳筐除了其固有的实用性，更将自然、乡村的感觉融入了卧室。





03

03 方案 恬淡优雅的卧室布置

收纳布置：藤编储物柜、床头柜等

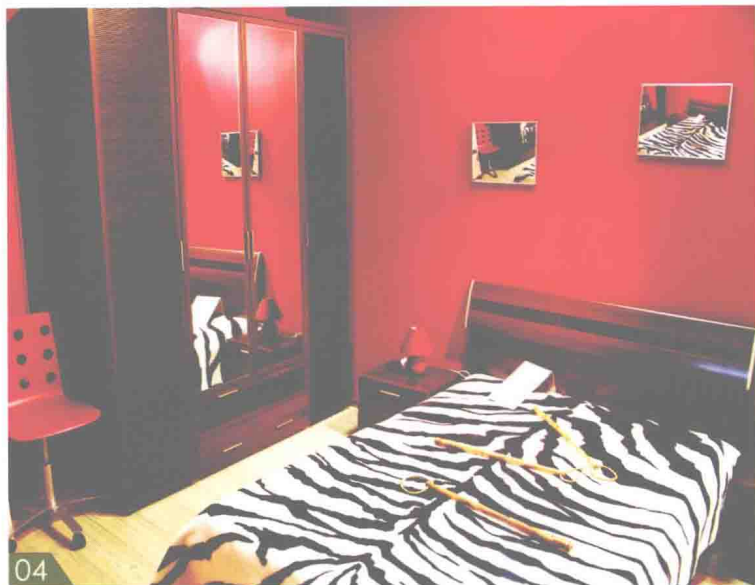
设计主题：卧室的整体风格趋向于恬淡、优雅的意境，给人的感觉非常柔和、温馨，睡床两侧的乳白色床头柜集收纳和装饰于一身，同时和床脚的藤编储物柜构成了呼应，让卧室变得舒适而浪漫。

04 方案 经典时尚的卧室

收纳布置：衣柜、床头柜等

设计主题：棕黑色和红色在卧室中的合理搭配让空间展现出一种经典、时尚的风范，高挑的衣柜摆放在墙角位置，既不会影响人们的活动，还能将收纳能力完美释放，而且安全性很高。

精彩细节：床头一侧布置的衣柜收纳能力很强，其开放式设计要求主人在放置衣物时要保持整齐、美观。



04





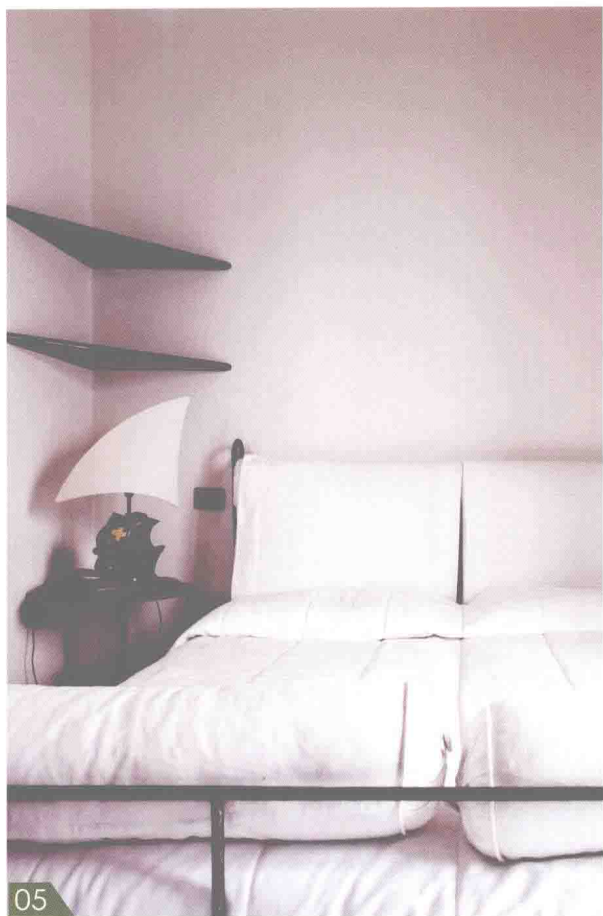
05

方案

墙面搁板的简单收纳

收纳布置：角几、墙面搁板等

设计主题：假如卧室的面积只能摆放一张睡床和角几，那么其收纳设计就要充分利用墙面空间，适当安置几块造型别致的搁板，可以帮助收纳一些小体积的家居用品，同时也是居室空间的一种装饰。



05

06

方案

玻璃衣柜来收纳

收纳布置：衣柜等

设计主题：整个卧室空间透着一种清新和淡雅，人们置身其中倍感放松和舒适，玻璃门的衣柜与墙面很好地融为了一体，避免了小户型卧室常见的局促感，非常美观。



06

07

方案

储物柜的分类收纳

收纳布置：储物柜等

设计主题：一幅抽象艺术装饰画给卧室带来了浪漫的气息，整洁优雅的卧室环境还得益于两款储物柜的并列摆放，多抽屉的设计模式能实现物品的分类收纳，使用起来非常方便。



07



08

方案

各种收纳的巧妙布置

收纳布置：储物柜、睡床、墙面搁板等

设计主题：卧室空间呈现不规则的格局，所以在布置收纳的时候非常巧妙而富有创意，带有收纳功能的睡床可以存放一些不常用的物品，储物柜可以满足主人的分类收纳，而墙面搁板则可以将收纳和展示作用融合起来。

09

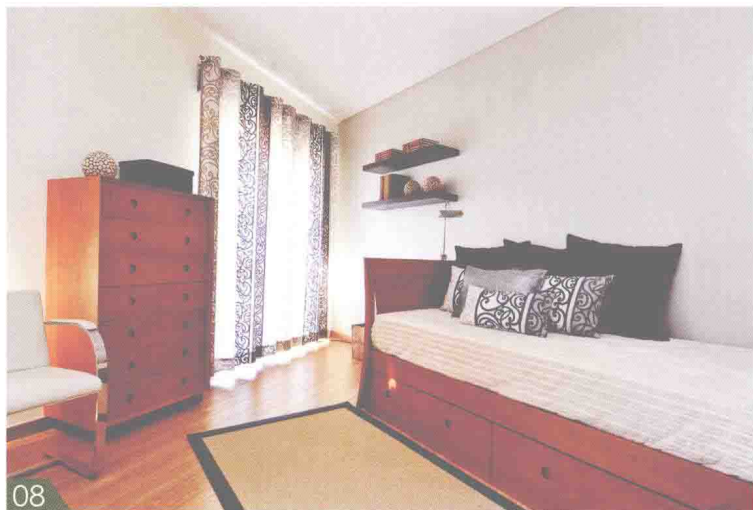
方案

怀旧风格的卧室

收纳布置：床头柜等

设计主题：卧室中布置的家具、布艺品和灯饰全部是古典怀旧风格，很适合沉稳、成熟人士选用。放置在睡床两侧的床头柜大小不一，能满足主人日常的一些简单收纳。

精彩细节：除了对称摆放的床头柜可以实现卧室空间的收纳以外，主人还在墙角布置了储物柜，叠加摆放占地面积小，而且丝毫不会影响其原有的收纳能力。



10

方案

对称床头柜的收纳

收纳布置：床头柜等

设计主题：卧室的设计和布置遵循着传统的对称性，看起来井井有条，两款完全一致的床头柜分列在睡床两侧，柜面上可以摆放灯饰、盆栽等，抽屉中可以放置一些常用物品，非常实用。

