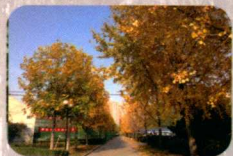


园林绿化施工 与养护知识300问

中国风景园林学会园林工程分会 组织编写
天津兰苑园林绿化工程有限公司

何芬 傅新生 李瑞清 主 编

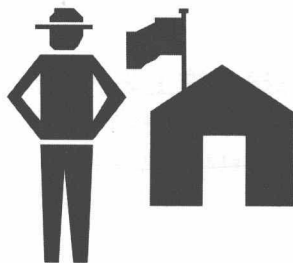


中国建筑工业出版社

园林绿化施工 与养护知识300问

中国风景园林学会园林工程分会 组织编写
天津兰苑园林绿化工程有限公司

何芬 傅新生 李瑞清 主编



中国建筑工业出版社

图书在版编目 (CIP) 数据

园林绿化施工与养护知识300问 / 何芬, 傅新生, 李瑞清主编; 中国风景园林学会园林工程分会, 天津兰苑园林绿化工程有限公司组织编写. —北京: 中国建筑工业出版社, 2015.6

ISBN 978-7-112-18080-6

I. ①园… II. ①何… ②傅… ③李… ④中… ⑤天… III. ①园林—绿化—工程施工—问题解答 ②园林—绿化—种植—养护—问题解答 IV. ①TU986.33-44 ②S731-44

中国版本图书馆CIP数据核字 (2015) 第085236号

责任编辑: 郑淮兵 王晓迪
书籍设计: 京点制版
责任校对: 刘梦然 党 蕾

园林绿化施工与养护知识300问

中国风景园林学会园林工程分会 组织编写
天津兰苑园林绿化工程有限公司
何 芬 傅新生 李瑞清 主 编

*

中国建筑工业出版社出版、发行 (北京西郊百万庄)
各地新华书店、建筑书店经销
北京京点图文设计有限公司制版
北京盛通印刷股份有限公司印刷

*

开本: 880×1230 毫米 1/32 印张: 13 $\frac{1}{4}$ 彩插: 8 字数: 339千字

2015年8月第一版 2015年8月第一次印刷

定价: 48.00 元

ISBN 978-7-112-18080-6

(27239)

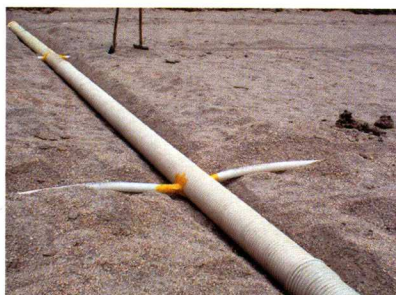
版权所有 翻印必究

如有印装质量问题, 可寄本社退换

(邮政编码 100037)



彩图 1 铺渗水管（盲管）



彩图 2 不可在石屑上直接铺渗水管



彩图 3 渗水管四周用石屑填盖



彩图 4 渗水管入井口



彩图 5 铺设淋层



彩图 6 树穴上口沿与穴底垂直



彩图 7 兜土球吊装法



彩图 8 两根吊带吊装法



彩图 9 带吊与土球间插入护板



彩图 10 运输前将树体固定



彩图 11 车厢后面夹垫软物



彩图 12 裸根苗填土制作的假土球



彩图 13 假土球苗，根系与栽植土明显分离



彩图 14 实生苗



彩图 15 用小铁钉固定的伤皮苗



彩图 16 碧桃未嫁接成活苗



彩图 17 紫叶李嫁接成活苗



彩图 18 裸根苗根幅太小



彩图 19 土球呈苹果形



彩图 20 土球底部呈锥形



彩图 21 入穴前量土球直径



彩图 22 入穴前量穴径



彩图 23 栽植过深



彩图 24 栽植过浅，根系外露



彩图 25 人工拉拽调整苗木垂直度



彩图 26 土球包装物未撤除



彩图 27 埋设透气管



彩图 28 透气管设置在远离土球的同一侧



彩图 29 不同植物间应留有一定的生长空间



彩图 30 植物间未留生长空间, 导致界限不清



彩图 31 粒径大于 1cm 的土块、石块未清除



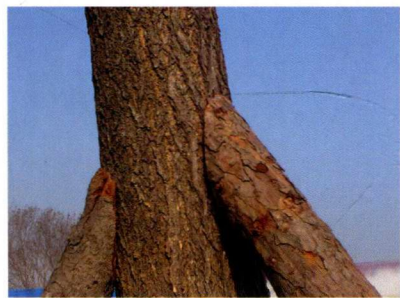
彩图 32 叠压草块掀起展示



彩图 33 支撑位过低



彩图 34 绑扎处未夹垫软物



彩图 35 没有支撑力，易吊桩



彩图 36 撑杆与楔入地下的锚桩固定



彩图 37 二层支撑



彩图 38 修筑二道灌水围堰



彩图 39 金叶刺槐砧木萌蘖枝



彩图 40 临时性假植



彩图 41 苗木根部应逐行培土埋严



彩图 42 乔木遮阴棚



彩图 43 边网长度不够



彩图 44 插瓶输营养液



彩图 45 吊袋吊注输营养液



彩图 46 撤除腐烂包装物



彩图 47 将腐烂根全部剪去



彩图 48 环剥每年间隔 5cm 向上进行



彩图 49 剥皮过宽过深, 伤口无法愈合



彩图 50 环剥口未及时处理, 皮暗斑螟钻蛀危害



彩图 51 龙爪槐被砧木萌蘖枝欺死



彩图 52 榔榆桩景树修剪



彩图 53 篱面波浪形绿篱



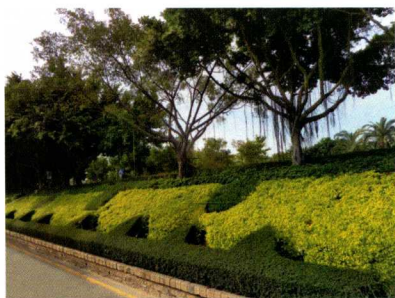
彩图 54 生长势稍弱的紫叶小檗被“欺死”了



彩图 55 迎春规则式花篱



彩图 56 留茬过低，开花稀少



彩图 57 单面观模纹修剪



彩图 58 剪草后接除草屑和枯草



彩图 59 开穴晾坨



彩图 60 支撑未及时撤除，树皮破损



彩图 61 乔木防寒风障



彩图 62 三角风障过小，距离树冠过近



彩图 63 棚布未至底部



彩图 64 风障棚布延伸至路缘石外缘



彩图 65 色块防寒棚



彩图 66 桑天牛排出的粪屑



彩图 67 六星黑点豹蠹蛾粒状粪屑



彩图 68 小线角木蠹蛾用丝连接的球形粪屑



彩图 69 杨扇舟蛾卵



彩图 70 大蓑蛾



彩图 71 栲蚕蛾幼虫



彩图 72 杨枯叶蛾成虫及卵



彩图 73 树干涂胶环



彩图 74 控虫隔离带



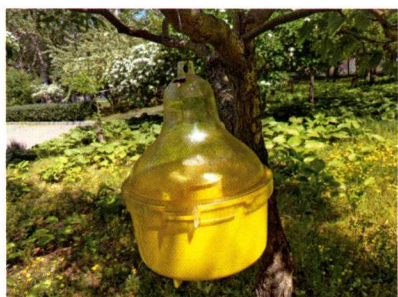
彩图 75 诱虫灯诱杀



彩图 76 三角形诱捕器 (粘虫板)



彩图 77 害虫诱捕器



彩图 78 罐式诱捕器



彩图 79 释放周氏啮小蜂



彩图 80 花绒寄甲成虫释放盒



彩图 81 树木杀虫剂插瓶



彩图 82 天牛—插灵防治天牛



彩图 84 真菌性溃疡病



彩图 83 细菌性溃疡病



彩图 85 旱柳腐烂病



彩图 86 毛泡桐干腐病



彩图 87 梧桐日灼病



彩图 88 海棠桧锈病叶面病斑



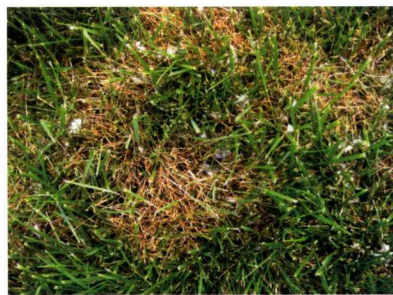
彩图 89 桧锈病叶背锈孢子器



彩图 90 榆叶梅染病根部瘤状物



彩图 91 草坪叶锈病



彩图 92 草坪镰刀菌枯萎病



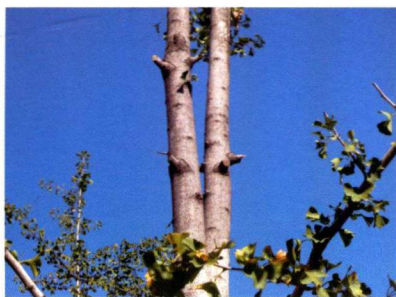
彩图 93 草坪腐霉枯萎病



彩图 94 雪松下边枝条应保留



彩图 95 银杏短截大枝，破坏树形



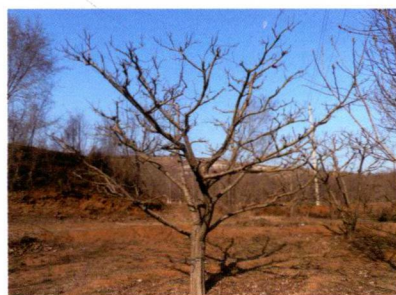
彩图 96 不可将银杏整个轮生枝全部疏除



彩图 97 将垂榆下垂枝短截至同一高度



彩图 98 修剪过重，冠干不成比例



彩图 99 山里红自然开心形



彩图 100 海棠花剪口下萌蘖枝



彩图 101 樱花只短截顶梢，未疏过密枝



彩图 102 樱花修剪过重，内膛下部空秃



彩图 103 紫叶李嫁接砧木萌蘖枝未剪除



彩图 104 剪口萌蘖枝



彩图 105 杏树未修剪树冠郁闭



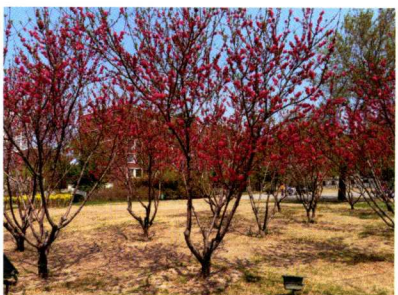
彩图 106 杏树采果后，对生长枝摘心



彩图 107 帚桃



彩图 108 碧桃休眠期修剪



彩图 109 碧桃开花部位上移



彩图 110 掰除基部无用蘖芽