

CHINESE ARCHITECTURE

BRAND DESIGN 中国建筑设计作品年鉴·品牌卷

中国 建筑 品牌 设计

《中国建筑设计作品年鉴》编委会 北京主语空间文化发展有限公司 北京城市画卷文化传媒有限公司 编

CHINESE ARCHITECTURE

BRAND DESIGN 中国建筑设计作品年鉴·品牌卷

中国 建筑 品牌 设计

《中国建筑设计作品年鉴》编委会 北京主语空间文化发展有限公司 北京城市画卷文化传媒有限公司 编

图书在版编目 (C I P) 数据

中国建筑设计作品年鉴·品牌卷：中国建筑品牌设计 / 《中国建筑设计作品年鉴》编委会, 北京主语空间文化发展有限公司, 北京城市画卷文化发展有限公司编. -- 南京：江苏科学技术出版社, 2013.7
ISBN 978-7-5537-1244-4

I. ①中... II. ①中... ②北... ③北... III. ①建筑设计 - 作品集 - 中国 - 现代 IV. ①TU206

中国版本图书馆CIP数据核字(2013)第120472号

中国建筑设计作品年鉴·品牌卷

中国建筑品牌设计

编者 《中国建筑设计作品年鉴》编委会
北京主语空间文化发展有限公司
北京城市画卷文化传媒有限公司
项目策划 凤凰空间 / 胡中琦
责任编辑 刘屹立
特约编辑 卫星
责任监制 刘钧

出版发行 凤凰出版传媒股份有限公司
江苏科学技术出版社
出版社地址 南京市湖南路1号楼A楼, 邮编: 210009
出版社网址 <http://www.pspress.cn>
总经销 天津凤凰空间文化传媒有限公司
总经销网址 <http://www.ifengspace.cn>
经销 全国新华书店
印刷 北京画中画印刷有限公司

开本 965 mm×1 270 mm 1/16
印张 30
字数 250 000
版次 2013年7月第1版
印次 2013年7月第1次印刷

标准书号 ISBN 978-7-5537-1244-4
定 价 458.00元(精)

图书如有印装质量问题, 可随时向销售部调换(电话: 022-87893668)。

introduction

序言

“对一个民族文明的最可靠测试是他们的建筑，建筑为我们呈现了一个展示壮观和美丽的宏伟画卷，而且紧密地联系着最根本的舒适生活条件。”美国历史学家威廉·希克林·普雷斯科特如是说。

一个民族的建筑水平代表了民族文明的发展状况，因为建筑和人们的生活紧密相关，反映了人们的生活水平和文化审美层次。我们所在的年代，正处在古老的东方文明被打散，而新的文化还未充分建立的时期，破旧立新之后的沉淀期，整个民族对自身、对世界的认知正在重新生成。这个时期的中国建筑，也处在逐步建立自身性格和体系的阶段，中国建筑设计前行的每一步，都标志着当代中国建筑的发展与走向成熟。

《中国建筑品牌设计》脱胎于《中国建筑设计作品年鉴》，收录了当下全国各地大型设计院、设计公司及一线城市新锐设计机构最具代表性的建筑设计作品，代表了当下国内本土设计的最高水平，也记录了中国建筑设计师们为中国建筑的成熟所做出的不懈努力。

本书对越来越多样化的建筑类型进行了细分，针对不同类型的建筑，收录了各大设计机构最优秀的案例，并对案例进行详细的解读。为人们提供了一个真实、详细了解当下建筑设计行业状态的契机，同时也为中国当代建筑历史研究留下宝贵的资料。

主管：中华人民共和国住房和城乡建设部

主办：中国建筑文化中心

编辑：《中国建筑设计作品年鉴》编委会

北京主创空间文化发展有限公司

北京城市画卷文化传媒有限公司

主编：陈建为

执行主编：肖峰

编辑部主任：肖措

美术编辑：郝泽星

编辑：王伟 代君 郭晨 金峰 冷娜英 李悦 林朋 刘笑艳 欧阳张 澜 张辉 朱英杰

编辑委员会（按姓氏首字母排序）

陈继松 陈晓丽 程志毅 房庆方 冯志成 胡柏龄 李光荣 李建新 李振东 李子青 林坚飞 刘鯤 刘永富 刘志昌

柳青 田明 屠锦敏 王西明 王正刚 夏恩恕 向世林 谢家谨 谢志平 熊建平 杨洪波 杨焕彩 杨建华 查敏

周游 张发懋 张建民 郑应炯 朱正举

编辑部地址：北京市海淀区三里河路13号

中国建筑文化中心712室

邮编：100037

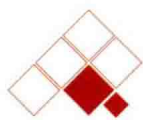
电话：+86-10-88151966

传真：+86-10-88151958

监督电话：13910120811

网址：www.archrd.com

邮箱：zgjsmail@126.com



**CHINESE
ARCHITECTURE
BRAND DESIGN**
中国建筑品牌设计

The design of brand

设 | 计 | 品 | 牌

ATKINS

阿特金斯

AECOM

AECOM

ANS:

ANS国际建筑设计
与顾问有限公司

CCI 悉地

CCDI悉地国际

Gensler

Gensler

RTKL

RTKL国际有限公司

MAP 建格设计
MODERN ARCHITECTURE & PLANNING DESIGN OFFICE

MAP(建格)
设计研究中心

OMA

OMA

SWA

SWA集团

UDG 联创国际

UDG联创国际

WITH
唯士国际 D·K·B·U

WITH·唯士国际

BIAD

北京市建筑设计
研究院有限公司



北京维拓时代建
筑设计有限公司



北京市住宅建筑设
计研究院有限公司

中聯環設計
UA DESIGN

北京中联环建文建
筑设计有限公司



大原建筑设计咨询
(上海)有限公司

ama
Thierry Muller, Vincent Smith, Philippe Fabre
architectes urbanistes

法国阿玛建筑设计
事务所

AS ARCHITECTURE-STUDIO

法国AS建筑工作室



广州市设计院



广东省建筑
设计研究院



贵州省建筑
设计研究院



哈尔滨方舟建筑
设计有限公司

SUNRISE

河南徐辉建筑
工程设计事务所

华蓝集团
HUALAN GROUP

华蓝集团



华南理工大学
建筑设计研究院



华中科技大学建筑
与城市规划学院

ROG GEO

加拿大诺杰建
筑设计事务所



吉林省建苑设计
集团有限公司



江西省建筑
设计研究总院



CALLISON
凯里森(中国)



辽宁省建筑设计研究院



罗杰斯·史达克·哈伯建筑事务所



美国波士顿国际设计集团



清华大学建筑设计研究院有限公司



青岛腾远设计事务所有限公司



山东同圆设计集团有限公司



山东大卫国际建筑设计有限公司



山西省建筑设计研究院



上海霍普建筑设计事务所有限公司



上海鼎实建筑设计有限公司



深圳大学建筑设计研究院



深圳市东大建筑设计有限公司



斯蒂文·霍尔建筑师事务所



四川省建筑设计院



同济大学建筑设计研究院(集团)有限公司



天津市城市规划设计研究院建筑分院



天津大学建筑设计规划研究总院



天津市建筑设计院



西线建筑规划设计研究院



新疆维吾尔自治区建筑设计研究院



浙江省建筑设计研究院



中国建筑设计研究院



中国建筑科学研究院建筑设计院



中国建筑西北设计研究院有限公司



中国建筑东北设计研究院有限公司



中国中建设计集团有限公司



中国建筑标准设计研究院



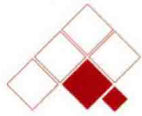
中联筑境建筑设计有限公司



洲联集团



浙江绿城东方建筑设计有限公司



CHINESE
ARCHITECTURE
BRAND DESIGN
中国建筑品牌设计

Contributing Committee

特 | 邀 | 编 | 委

Bertil de Kleynen

阿特金斯
亚太建筑与景观设计部总裁

大卫·希艾莱

OMA
OMA合伙人、亚洲总监

何镜堂

华南理工大学建筑设计研究院
院长

李纯

四川省建筑设计院
院长

刘慧

CCDI悉地国际
体育事业部副总经理

刘远孝

哈尔滨方舟建筑设计有限公司
总经理

庞波

华蓝集团
总建筑师

Martin Robain

法国AS建筑工作室
创始人

董明

贵州省建筑设计研究院
总建筑师

洪再生

天津大学建筑设计规划研究总院
院长

李李国

法国阿玛建筑设计事务所
总经理

刘军

天津市建筑设计院
院长

刘元琦

山东同圆设计集团有限公司
董事、副总裁、设计总监

乔全生

AECOM
中国区总裁

薄曦

UDG联创国际
董事长

丁洁民

同济大学建筑设计研究院(集团)有限公司
院长

姜骏骅

MAP(建格)设计研究中心
董事长

理查德·罗杰斯

罗杰斯·史达克·哈伯建筑事务所
创始人

刘力

洲联集团
总建筑师

马桂琪

SWA集团
中国区总裁

申林

中国建筑标准设计研究院
院长助理

程泰宁

中联筑境建筑设计有限公司
董事长

龚俊

上海霍普建筑设计事务所有限公司
执行董事

李保峰

华中科技大学建筑与城市规划学院
院长

刘光亚

北京中联环建文建筑设计有限公司
董事长

刘晓光

RTKL国际有限公司
副总裁

马立东

中国建筑科学研究院建筑设计院
院长

申作伟

山东大卫国际建筑设计有限公司
董事长

斯蒂文·霍尔

斯蒂文·霍尔建筑师事务所
创始人、首席设计师

孙祥恕

北京维拓时代建筑设计有限公司
董事长

魏浩波

西线建筑规划设计研究院
总建筑师

徐辉

河南徐辉建筑工程设计事务所
总经理

杨振凯

辽宁省建筑设计研究院
院长

张学锋

山西省建筑设计研究院
院长

赵元超

中国建筑西北设计研究院有限公司
总建筑师

孙礼军

广东省建筑设计研究院
总工程师

覃力

深圳大学建筑设计研究院
总建筑师

吴旭辉

上海鼎实建筑设计有限公司
总经理

薛峰

中国中建设计集团有限公司
总建筑师

余海

江西省建筑设计研究总院
总建筑师

赵春水

天津城市规划设计研究院建筑分院
院长

朱儒夫

美国波士顿国际设计集团
总裁

孙明伟

深圳市东大建筑设计有限公司
副院长

王洪礼

中国建筑东北设计研究院有限公司
总建筑师

席建立

新疆维吾尔自治区建筑设计研究院
院长

杨峰

WITH·唯士国际
董事长

余茂林

加拿大诺杰建筑设计事务所
总经理

赵广俊

青岛腾远设计事务所有限公司
董事长

朱小地

北京市建筑设计研究院有限公司
董事长

孙守东

吉林省建苑设计集团有限公司
总建筑师

王声翔

大原建筑设计咨询(上海)有限公司
总经理

夏军

Gensler
副总裁

杨砚

凯里森(中国)
首席执行官

张祺

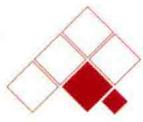
中国建筑设计研究院
副总建筑师

赵路

广州市设计院
院长

庄惟敏

清华大学建筑设计研究院有限公司
院长



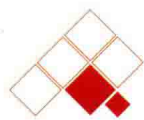
CHINESE
ARCHITECTURE
BRAND DESIGN
中国建筑品牌设计

Institutions Directory

机 | 构 | 目 | 录

- 436** ATKINS
作品详见 P4、6、8、170、172、174、404
- 436** AECOM
作品详见 P192、194、196、198
- 437** ANS 国际建筑设计顾问有限公司
作品详见 P242
- 437** CCDI 悉地国际
作品详见 P98、296、300
- 438** Gensler
作品详见 P400、410
- 438** RTKL 国际有限公司
作品详见 P364
- 439** MAP (建格) 设计研究中心
作品详见 P167、357
- 439** OMA
作品详见 P78、82、110、314
- 440** SWA 集团
作品详见 P392、396
- 440** UDG 联创国际
作品详见 P14、250、260
- 441** WITH·唯士国际
作品详见 P150、152、266
- 442** 北京市建筑设计研究院有限公司
作品详见 P318
- 442** 北京维拓时代建筑设计有限公司
作品详见 P246、432
- 443** 北京市住宅建筑设计研究院有限公司
作品详见 P146
- 443** 北京中联环建文建筑设计有限公司
作品详见 P140、236
- 444** 大原建筑设计咨询(上海)有限公司
作品详见 P186、188
- 444** 法国阿玛建筑设计事务所
作品详见 P28、52、204、208、424
- 445** 法国AS建筑工作室
作品详见 P76、274、324、328
- 445** 广州市设计院
作品详见 P332、334
- 446** 广东省建筑设计研究院
作品详见 P292、320
- 446** 贵州省建筑设计研究院
作品详见 P10、96、114、132、254、358
- 447** 哈尔滨方舟建筑设计有限公司
作品详见 P136、218
- 447** 河南徐辉建筑工程设计事务所
作品详见 P154、272、374
- 448** 华蓝集团
作品详见 P160、216
- 448** 华南理工大学建筑设计研究院
作品详见 P378、382
- 449** 华中科技大学建筑与城市规划学院
作品详见 P352、360
- 449** 加拿大诺杰建筑设计事务所
作品详见 P342
- 450** 吉林省建苑设计集团有限公司
作品详见 P60、62、64
- 451** 江西省建筑设计研究总院
作品详见 P220、222、350、428
- 451** 凯里森(中国)
作品详见 P176、180
- 452** 辽宁省建筑设计研究院
作品详见 P18、126
- 452** 罗杰斯·史达克·哈伯建筑事务所
作品详见 P20、94、226、244
- 453** 美国波士顿国际设计集团
作品详见 P134、284、286、288

- 453** 清华大学建筑设计研究院有限公司
作品详见 P366、368
- 454** 青岛腾远设计事务所有限公司
作品详见 P228、414
- 454** 山东同圆设计集团有限公司
作品详见 P22、88、232、324、420
- 455** 山东大卫国际建筑设计有限公司
作品详见 P418
- 455** 山西省建筑设计研究院
作品详见 P26、128
- 456** 上海霍普建筑设计事务所有限公司
作品详见 P138、408
- 456** 上海鼎实建筑设计有限公司
作品详见 P258、260、262
- 457** 深圳大学建筑设计研究院
作品详见 P118、122
- 457** 深圳市东大建筑设计有限公司
作品详见 P270
- 458** 斯蒂文·霍尔建筑师事务所
作品详见 P32、200、354、340
- 458** 四川省建筑设计院
作品详见 P148、264
- 459** 同济大学建筑设计研究院(集团)有限公司
作品详见 P36、44
- 459** 天津市城市规划设计研究院建筑分院
作品详见 P212、214、308、310、406
- 460** 天津大学建筑设计规划研究总院
作品详见 P70
- 460** 天津市建筑设计院
作品详见 P72、304
- 461** 西线建筑规划设计研究院
作品详见 P162、164、370、372
- 461** 新疆维吾尔自治区建筑设计研究院
作品详见 P102、106、278、282、384、386
- 462** 中国建筑设计研究院
作品详见 P156、344
- 463** 中国建筑科学研究院建筑设计院
作品详见 P74、376
- 463** 中国建筑西北设计研究院有限公司
作品详见 P40、362
- 464** 中国建筑东北设计研究院有限公司
作品详见 P256
- 464** 中国中建设计集团有限公司
作品详见 P240、336
- 465** 中国建筑标准设计研究院
作品详见 P268、388
- 465** 浙江省建筑设计研究院
作品详见 P48、166
- 466** 中联筑境建筑设计有限公司
作品详见 P56、348
- 467** 洲联集团
作品详见 P68、238、248、430
- 467** 浙江绿城东方建筑设计有限公司
作品详见 P142、144、224



CHINESE ARCHITECTURE BRAND DESIGN

Projects Directory

作 | 品 | 目 | 录

中国建筑品牌设计

办公建筑

Office Building

- 04 TEDA MSD H2 低碳示范楼
- 06 中国银行西部总部重庆中国银行大厦项目
- 08 北京通惠河国家广告产业示范园概念规划设计
- 10 云岩区行政办公综合大楼
- 14 美新半导体总部办公项目一期科研办公楼
- 18 中电投蒙东能源集团有限责任公司生产调度指挥中心
- 20 庆富集团总部大楼
- 22 济南龙奥资产运营有限公司综合服务楼
- 26 物流港大厦
- 28 法国“鱼商”区创意产业管理中心
- 32 万科中心
- 36 同济大学建筑设计研究院(集团)有限公司新办公楼
- 40 沪灞行政中心
- 44 援非盟会议中心
- 48 阿里巴巴杭州软件生产基地
- 52 土库曼斯坦阿什哈巴德油气技术中心
- 56 湖州南浔行政中心
- 60 长春科技文化综合中心综合馆(三馆)
- 62 长春市政府项目
- 64 延边州行政中心
- 68 广州达镖国际金融中心
- 70 1895 天大建筑创意大厦
- 72 中新天津生态城服务中心
- 74 李宁运营中心
- 76 上海惠生张江总部园区
- 78 深圳证券交易所新总部大楼
- 82 腾讯滨海大厦

工业建筑

Industrial Building

- 88 信息通信外包产业基地

交通建筑

Transportation Building

- 94 巴拉哈斯机场客运大楼
- 96 贵阳龙洞堡国际机场扩建
- 98 天津国际邮轮母港客运中心
- 102 乌鲁木齐T3航站楼
- 106 吐鲁番机场航站楼

教育建筑

Educational Building

- 110 珠海学院新校区
- 114 贵阳中医学院花溪新校区
- 118 深圳大学师范学院教学实验楼
- 122 深圳大学南校区
- 126 沈阳铁路机械学校新校区总体规划
- 128 太原理工大学多学科中心建筑方案

居住建筑

Residential Building

- 132 美的·林城时代
- 134 杭州·西湖天地二期
- 136 绿地世纪城——牡丹江塞纳丽舍
- 138 常州龙湖香醍漫步
- 140 都兰堡(华润门头沟会所方案、初设、施工图项目)
- 142 新昌玫瑰园
- 144 桐庐桂花园
- 146 海德公园一号
- 148 青城山·上善栖
- 150 杭州·万科·西溪蝶园II期
- 152 重庆·协信·协信公馆
- 154 阳光·海之梦
- 156 北京大学留学生公寓

旅游休闲建筑

Tourism & Leisure Building

- 160 北海冠岭山庄
- 162 赤水竹海国家森林公园景观
- 164 红场——中国丹霞世界遗产地赤水佛光岩
游客接待中心与入口空间设计
- 166 杭州云石山庄
- 167 青浦新城中央公园

商业建筑

Commercial Building

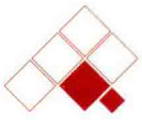
- 170 丽水古城岛五星级度假酒店项目
- 172 创维公明新城
- 174 苏州太湖酒店
- 176 杭州万象城
- 180 上海悦达889
- 186 南京虹悦城
- 188 北投丽禧温泉酒店
- 192 成都花样年·喜年广场
- 194 深圳京基大梅沙喜来登酒店
- 196 深圳星河丽兹·卡尔顿酒店及办公综合体
- 198 深圳星河世纪广场
- 200 来福士广场
- 204 合肥滨湖新区时代广场
- 208 南京金融城规划方案设计
- 212 泰安道二号院
- 214 泰安道四号院
- 216 北海冠岭五星级酒店与会议中心
- 218 西城红场商业综合体项目
- 220 南昌·皇冠国际
- 222 唐宁街C座
- 224 杭州西子湖四季酒店
- 226 宁波宏泰五星级酒店及酒店式公寓项目

- 228 烟台阳光100城市广场(一期)
- 232 滨州大饭店
- 236 佛罗伦萨小镇——京津奥特莱斯折扣购物中心(与境外合作)
- 238 江苏常州恐龙谷温泉酒店
- 240 长沙芙蓉国·豪廷酒店
- 242 青岛小港湾海岸线规划及酒店
- 244 列登贺大楼
- 246 天津团泊湖天沐温泉酒店
- 248 上海御席公馆568
- 250 临港新城港城大厦
- 254 花溪国宾馆
- 256 鞍山国际会议中心
- 258 绿地集团无锡太湖大道东亭路商业综合体
- 260 上海曹安商贸城悦合国际广场
- 262 政建轻纺城商业项目
- 264 四川省投资集团调度中心
- 266 太原·刚玉广大·中正天街
- 268 数字北京大厦
- 270 三亚金中海蓝钻
- 272 绿都国际商业广场
- 274 太原南站西广场商业综合体
- 278 新疆乌鲁木齐二道桥新疆国际大巴扎
- 282 新疆迎宾馆9号楼
- 284 北京·世界种子大会五星级酒店
- 286 北京·国子监SPA酒店
- 288 杭州·大湖滨

体育建筑

Sports Building

- 292 广州亚运馆
- 296 惠州体育中心
- 300 济南奥林匹克体育中心
- 304 天津奥林匹克中心体育场



CHINESE
ARCHITECTURE
BRAND DESIGN
中国建筑品牌设计

Projects Directory

作 | 品 | 目 | 录

文化建筑

Culture Building

- 308 天津文化中心修建性详细规划设计
- 310 天津文化中心——天津图书馆
- 314 台北艺术中心
- 318 福州海峡国际会展中心
- 320 广东省博物馆新馆
- 324 山东省会文化艺术中心(三馆)
- 328 西藏自治区自然科学博物馆
- 332 广州塔
- 334 毛泽东遗物馆
- 336 朝阳市博物馆
- 340 南京艺术与建筑博物馆
- 342 四川南充市科技馆、规划展览馆
- 344 蒙元文化博物馆
- 348 龙泉青瓷博物馆
- 350 江西省农村信用社商学院基地
- 352 湖北郧县恐龙蛋国家地质公园恐龙蛋遗址保护博物馆
- 354 尼尔森—阿特金斯美术馆
- 357 东平博物馆·东平文化发展中心
- 358 大方贵州宣慰府恢复重建工程
- 360 王屋山世界地质公园地质博物馆
- 362 浚灞生态公园风土博物馆
- 364 中国电影博物馆
- 366 武钢钢铁博物馆
- 368 徐州美术馆
- 370 赤水红军烈士陵园展陈馆
- 372 石体群——中国丹霞赤水世界遗产展示中心

- 374 黄山市民俗文化交流中心
- 376 中国国家博物馆改扩建工程
- 378 天津博物馆
- 382 钱学森图书馆
- 384 新疆科技馆改造
- 386 新疆人民会堂
- 388 中国现代文学馆

景观生态建筑

The Landscape of Ecological Building

- 392 古北人行步道
- 396 巨人网络集团总部
- 400 大场老镇综合商业区城市设计

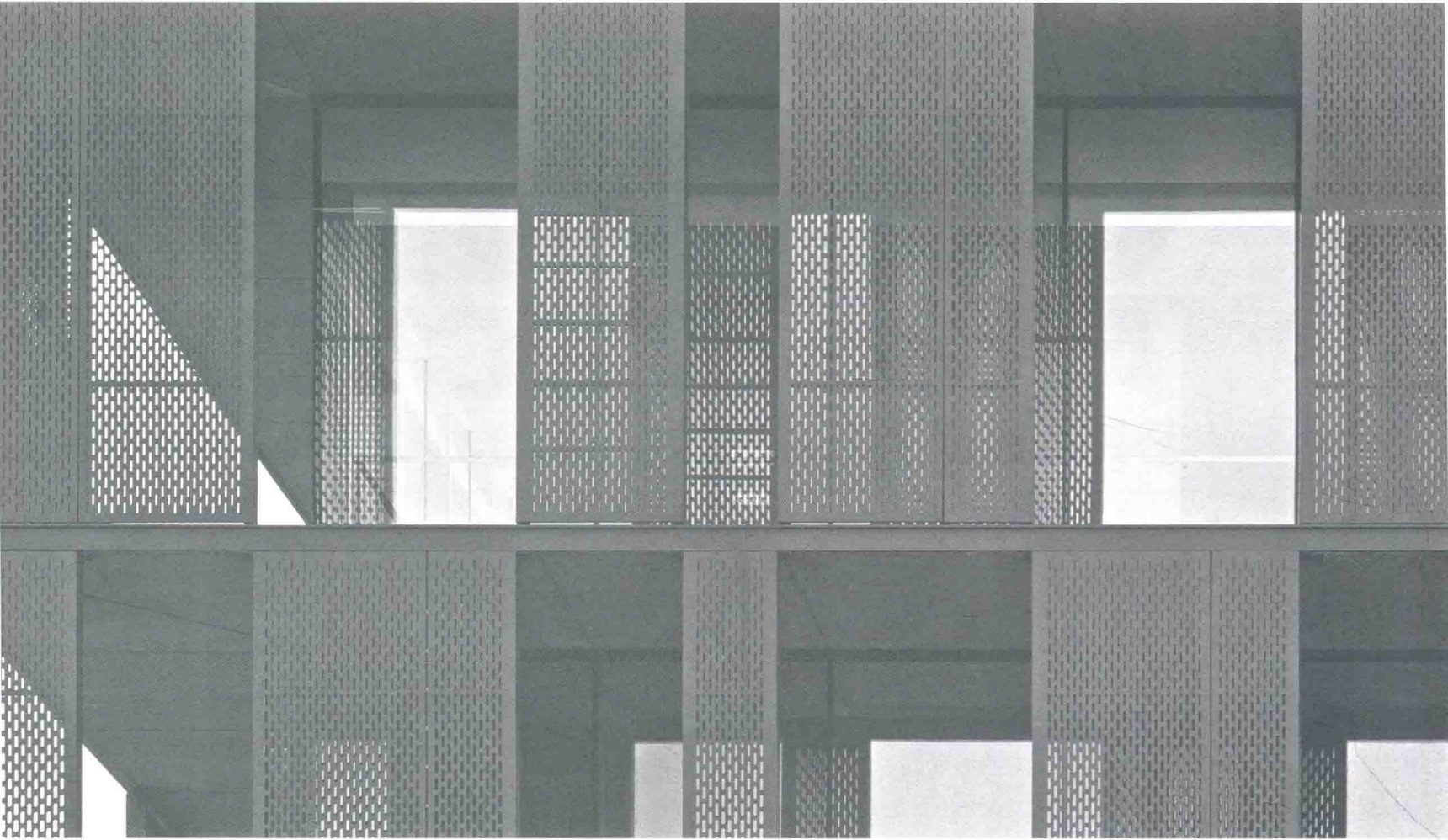
综合建筑

Complex Building

- 404 长沙梅溪湖地区城市设计
- 406 天津市第一热电厂用地策划
- 408 武汉万达中心
- 410 宝矿国际广场
- 414 青岛万达广场
- 418 临沂苍山万悦·名品商业综合体
- 420 海阳国际会议中心、亚沙会展览馆
- 424 北京宋庄文化创意产业集聚区战略规划
- 428 铜锣湾广场
- 430 天津河东万达广场
- 432 廊坊万达广场设计

CHINESE ARCHITECTURE

BRAND DESIGN 设计作品 **Design works**





办公建筑

Office Building

项目简介

H2 低碳示范楼位于天津泰达经济技术开发区现代服务产业园区内，是具有示范功能的低碳建筑，为高新低碳技术建筑展示提供展示平台，兼具技术研究、科技推广于一身。项目规划建设用地面积约 5000 m²，总建筑面积约 2 万 m²，其中地上建筑面积约 1.2 万 m²。主体建筑 9 层，其中裙房 2 层，建筑高度约 50 m。塔楼部分主要为办公功能，顶层与屋顶花园设置展厅，进行低碳技术展示；裙房部分除办公大堂外，设置银行、商业、餐饮功能；地下室两层，设置部分低碳技术展示区域、车库及辅助功能空间。基于该建筑物的复合体型和独特的高性能幕墙体系，设计团队将其理念称为“生态三明治”，即将因功能需要而不同的立面元素从南到北分层设置。核心筒设置在东西两侧，南立面最外层为光伏玻璃，独立于建筑主体结构之外。三层以上南立面设计为双层呼吸式幕墙，北立面为双中空玻璃幕墙，充分考虑了低碳节能的要求。

H2 低碳示范楼将有机会成为世界上首个同时通过四项绿色建筑认证的低碳建筑，分

别为中国三星认证、日本 CASBEE 认证、英国 BREEM 认证、美国 LEED 认证。整个建筑采用了从最基础的雨水中水回收技术到最先进的光伏技术太阳能等多种绿色技术，既做到低碳节能，又创造舒适的内部环境。建筑中所采用的低碳技术，主要包括五个体系：建筑及结构、可再生能源利用、电器及照明系统、给排水系统、空调通风系统。作为低碳示范楼，除了理性地探索运用新材料、新技术，整个建筑设计还塑造了现代、高级的建筑形象，达到技术与建筑形态的完美结合。

TEDA MSD H2 低碳示范楼

项目资料提供：ATKINS

项目地点：天津 建筑面积：21 158 m²

