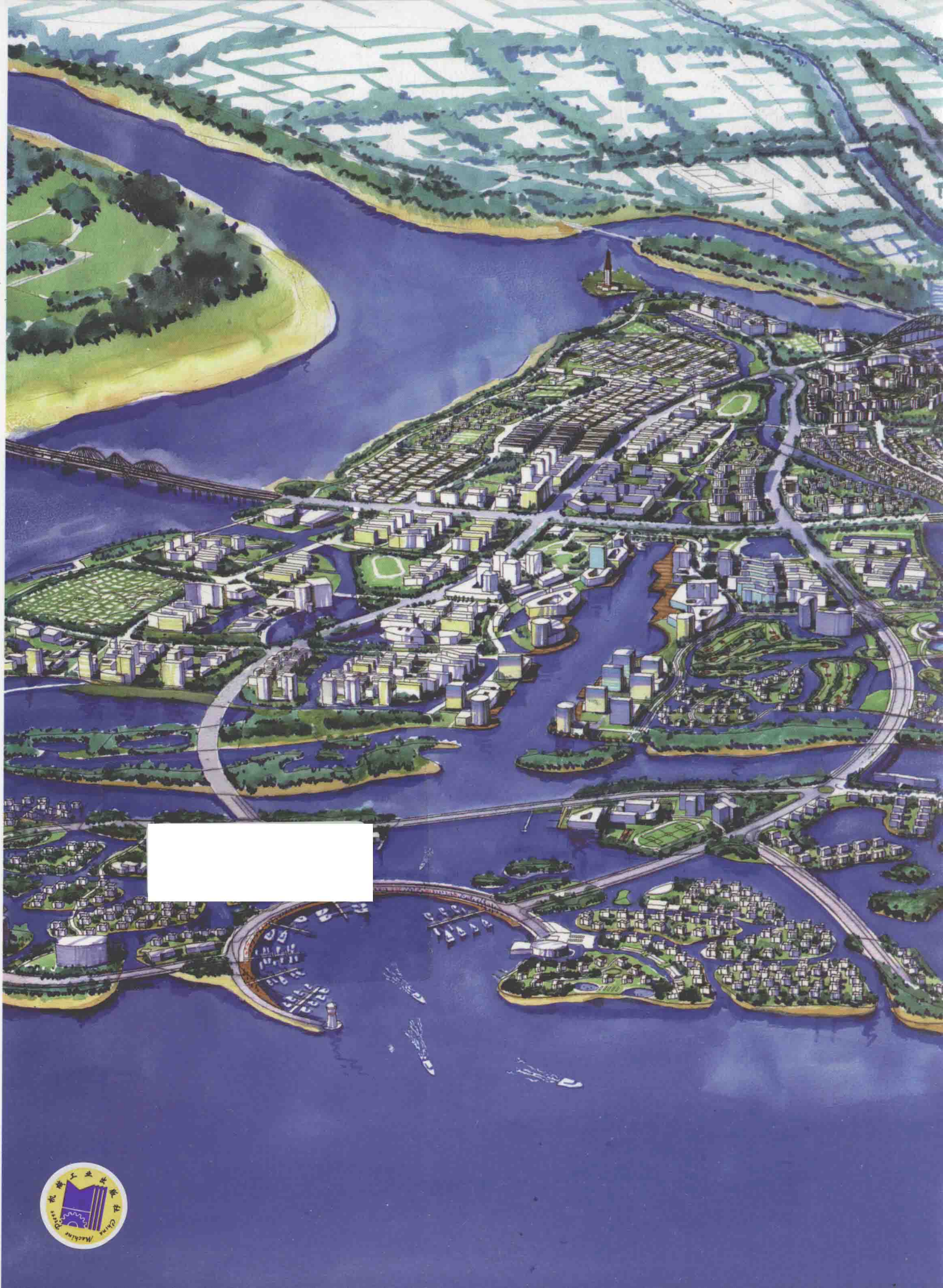


# 纯粹 手绘

## 快速表现 (景观设计篇)

Absolutely Hand-Drawn  
Drawing Expression (Landscape Design)

纯粹手绘教育 编著



 机械工业出版社  
CHINA MACHINE PRESS



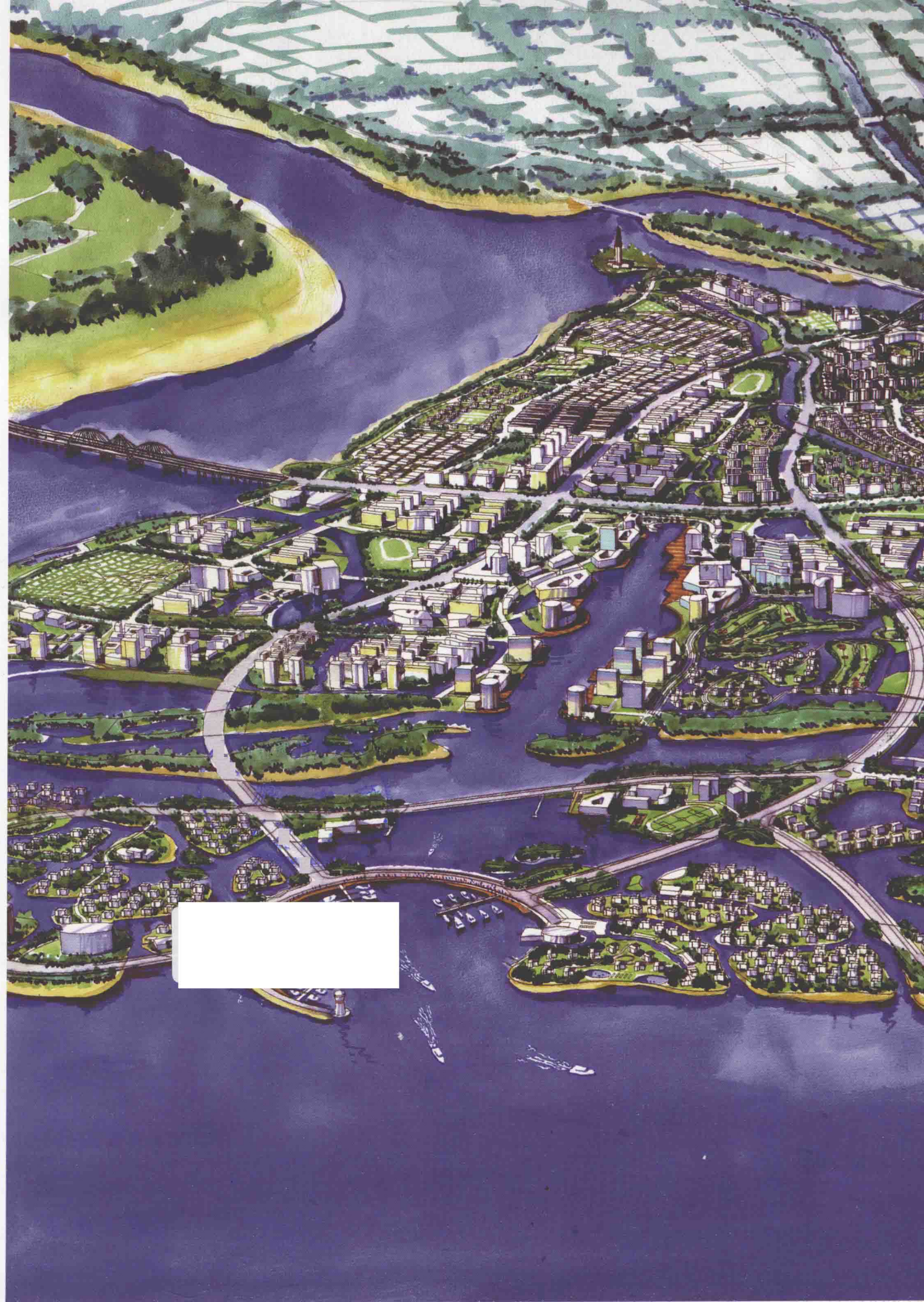


# 纯粹 手绘

## 快速表现 (景观设计篇)

Absolutely Hand-Drawn  
Drawing Expression (Landscape Design)

纯粹手绘教育 编著





本书共分3部分,分别是作品案例示范、陈坤明作品欣赏和吴林东作品欣赏。本书是作者多年辛苦探索的教学方法的总结,通过对表现技法的介绍和大量作品举例,使读者能够快速而准确地表现设计空间。

本书可供景观设计、建筑设计和城规设计等专业的从业人员以及对手绘感兴趣的读者阅读使用。

### 图书在版编目(CIP)数据

纯粹手绘:快速表现.景观设计篇/纯粹手绘教育编著. —北京:机械工业出版社, 2015.5

ISBN 978-7-111-49897-1

I. ①纯… II. ①纯… III. ①景观设计—绘画技法 IV. ①TU204

中国版本图书馆CIP数据核字(2015)第071796号

机械工业出版社(北京市百万庄大街22号 邮政编码100037)

策划编辑:关正美 责任编辑:关正美

封面设计:张静 责任印制:乔宇

责任校对:纪敬

保定市中国画美凯印刷有限公司印刷

2015年5月第1版第1次印刷

292mm×273mm·14.666印张·416千字

标准书号:ISBN 978-7-111-49897-1

定价:78.00元

凡购本书,如有缺页、倒页、脱页,由本社发行部调换

电话服务

网络服务

服务咨询热线:(010) 88361066 机工官网:www.cmpbook.com

读者购书热线:(010) 68326294 机工官博:weibo.com/cmp1952

(010) 88379203 金书网:www.golden-book.com

封面无防伪标均为盗版

教育服务网:www.cmpedu.com

## 前言一

为什么要练习手绘？

因为这是一名优秀的景观方案设计师必备的能力之一。

设计是什么？手绘又与它有什么密切的联系？

设计是以它自己独有的创造性解决所遇到难题的方式或者方法，而其中最重要的载体就是人本身。人始终是第一创造力和生产力的源泉，而激发创意的源泉就是依靠出色且会思考的大脑，以及出色的动手能力才能呈现出最终的成果。

人脑从一开始并不具备这样的思考能力，而是通过动手劳动不断进化，所以我想行动在前、思维在后也是有一定道理的。人的意识的产生是从刚开始的陌生到熟悉，熟悉一段时间后再到习惯，习惯一段时间后会转化为潜在意识。这里存在量变引起质变的过程。在量变过程中不断对大脑进行思考练习，这个我想称之为悟性。而对设计而言，手绘便提供了这样的练习途径，这也是因为手绘技能不像软件一样简单易操作，而是需要花费大量的时间练习与思考，才可以获得。可谓手者心也，心灵则手巧；绘者技也，技高则胆大，设计对初学者而言更是需要这样的练习，通过这样的练习把自身雕琢得更完美，也可以让自己走得更远！

陈坤明

## 前言二

在我国古代，毛笔创造出了国画、书法等艺术形态，演绎了不可替代的东方文化。近代硬笔的出现，也发挥了它无穷的表现力和创造力。但凡伴随人类文明进步的创新工具，都将成就其独有的艺术形态。

如今，马克笔已在各个设计领域中广泛使用，如室内设计、景观设计、建筑设计、服装设计、工业设计、平面广告等的设计方案构思、设计深化推敲及设计成稿表现。

而在艺术创作中更有它无限发挥的自由空间，如插画绘制、饰品绘制、POP绘制等。当今还有很多设计师、艺术家为了携带和使用的方便，在写生创作的旅途中带上马克笔。也正因为这个特点，马克笔成为广大美术爱好者所喜好的绘画工具。

吴林东

## 工具



### 笔类工具

勾线类的工具主要有0.5签字笔、针管笔、活动铅笔之类。选择笔时，要注意着水要平均和流畅。



### 马克笔

马克笔（又称麦克笔）是各类专业手绘表现中最常用的工具之一，主要分为油性和水性两种。在练习阶段，最好选择一些价格比较低的马克笔。马克笔色彩约有120个。在购买时可以单支选购，不要过多选择非常艳丽的颜色。



### 彩色铅笔

彩色铅笔也是手绘表现图里不可缺少的工具，分为油性与水性两种，一般比较喜欢选用48色水性彩铅。



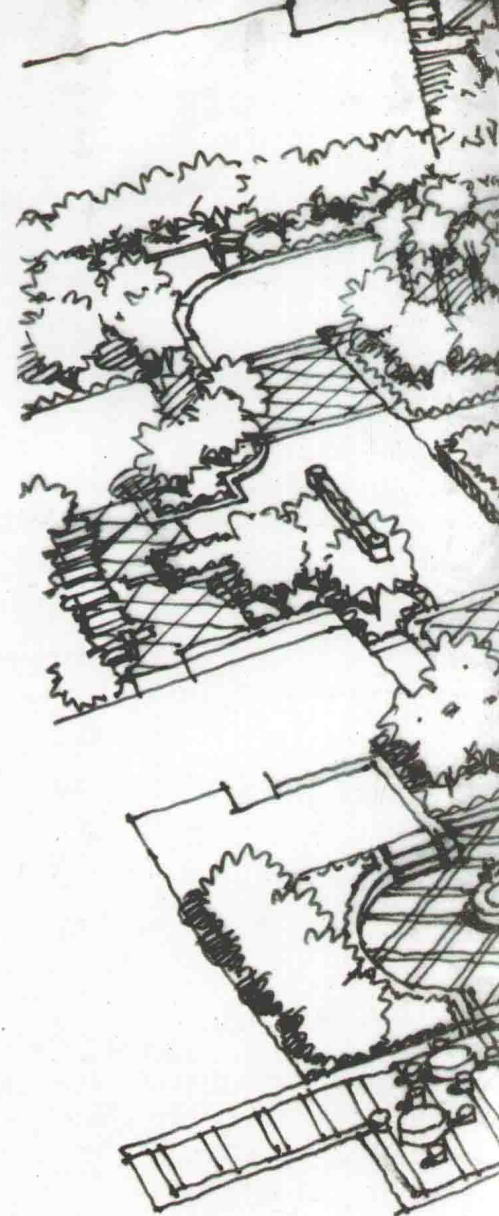


韩国某品牌马克笔:

马克笔全套有123支, 建议全套购买, 上图是比较常用的马克笔号型, 希望能提供给初学者参考选购。

# 作品案例示范

形态·随笔·勾勒·推敲·记录







# 目录

CONTENTS

前言一

前言二

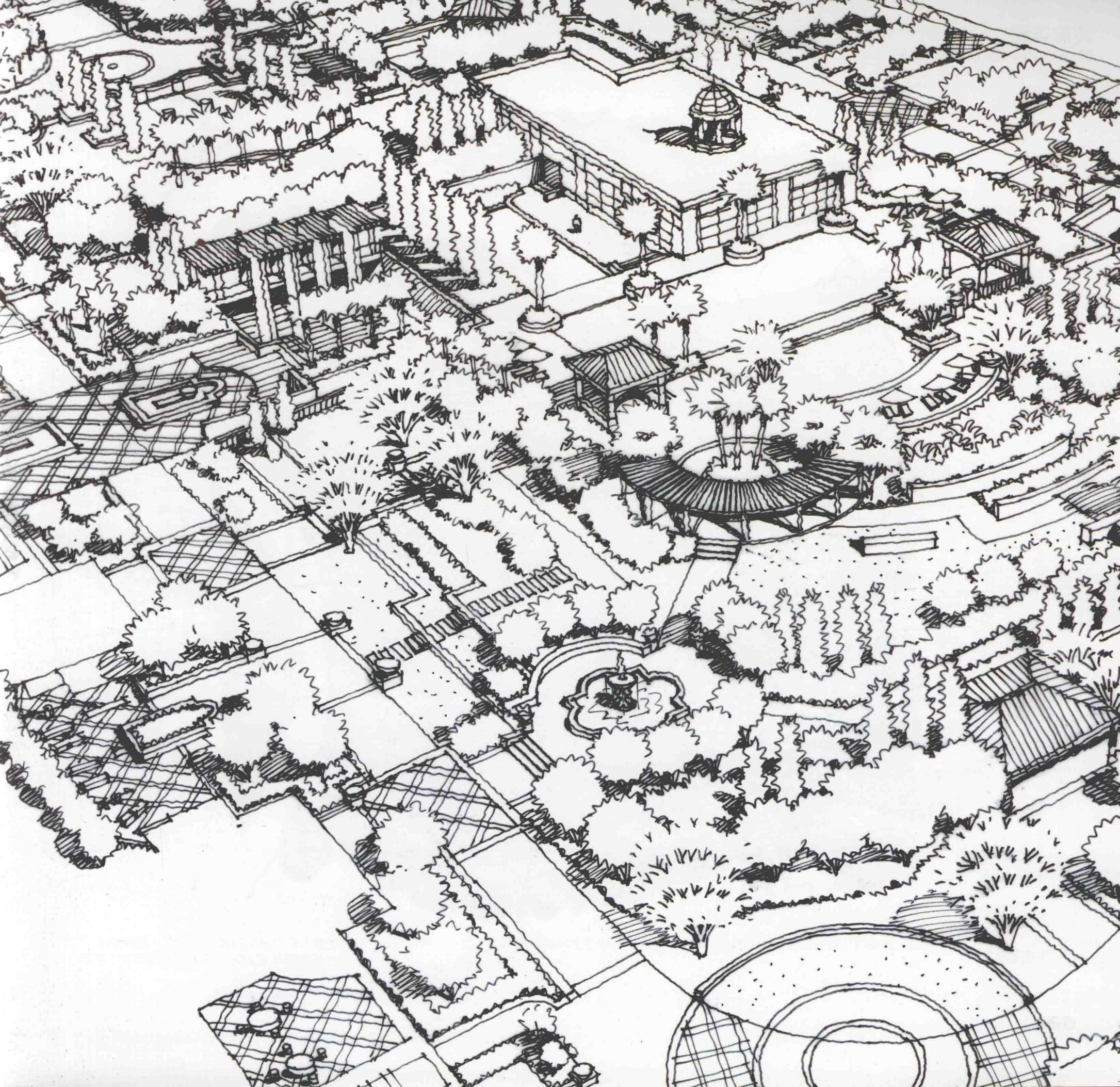
工具

作品案例示范/01

陈坤明作品欣赏/20

吴林东作品欣赏/138



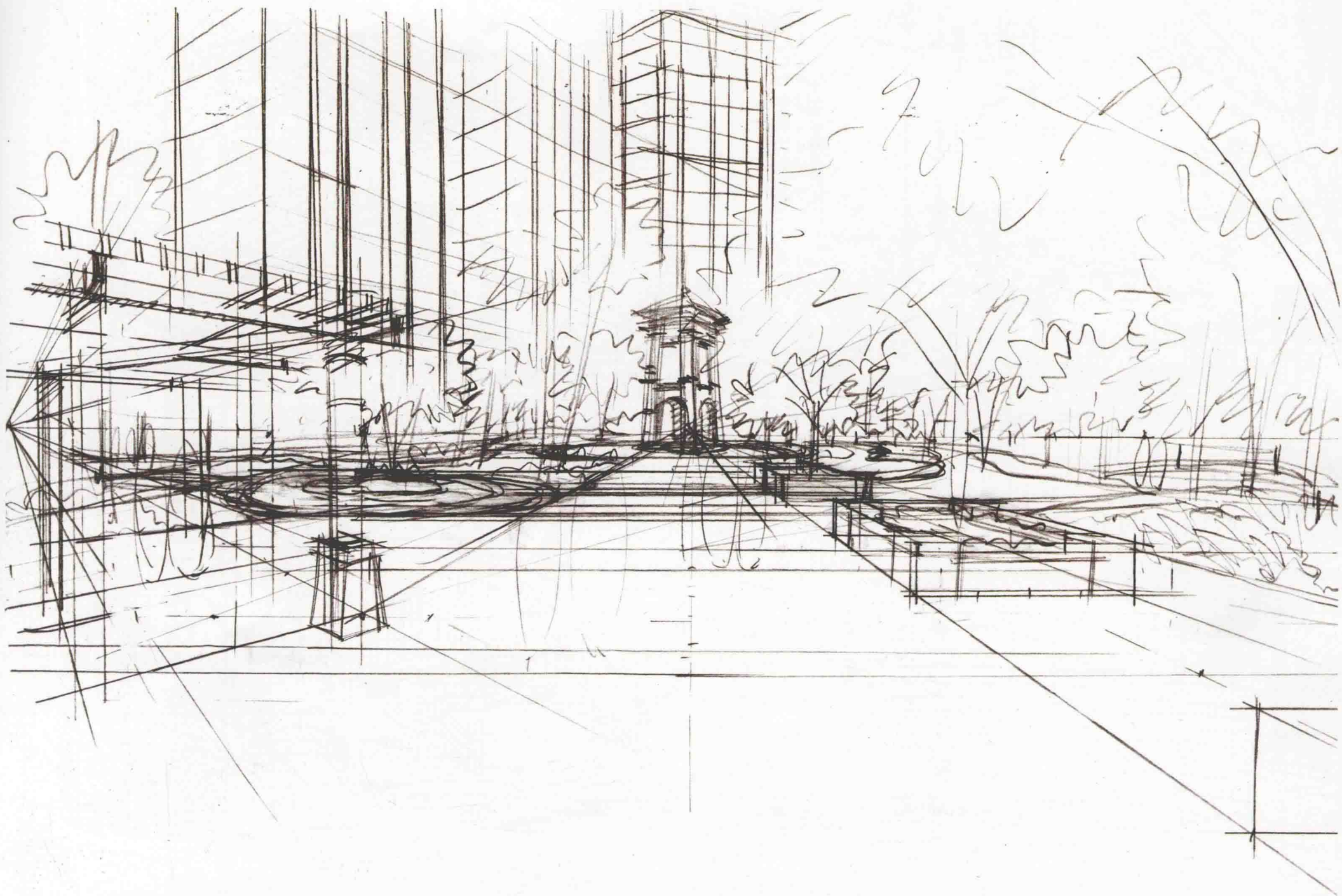






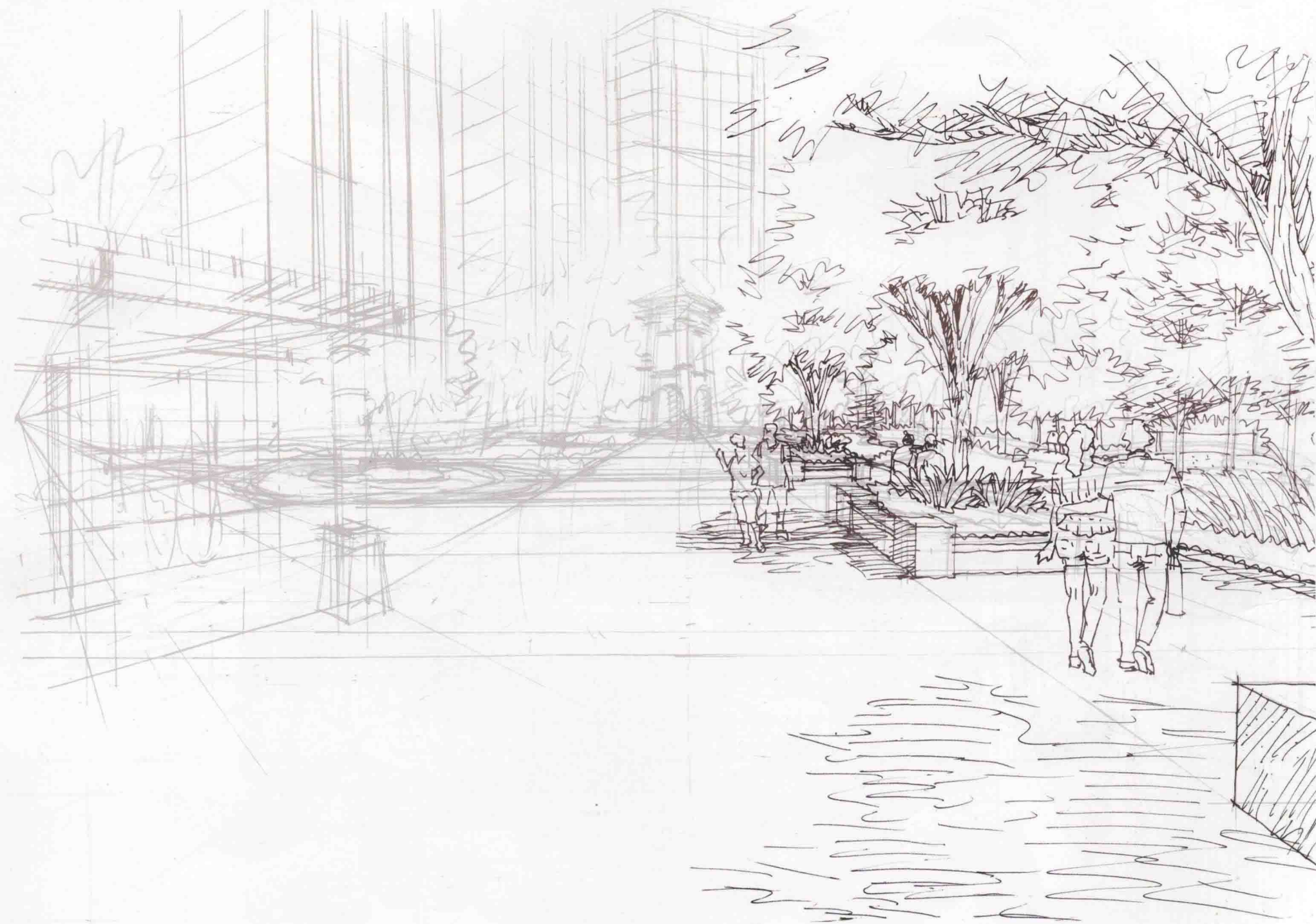
平面布局图





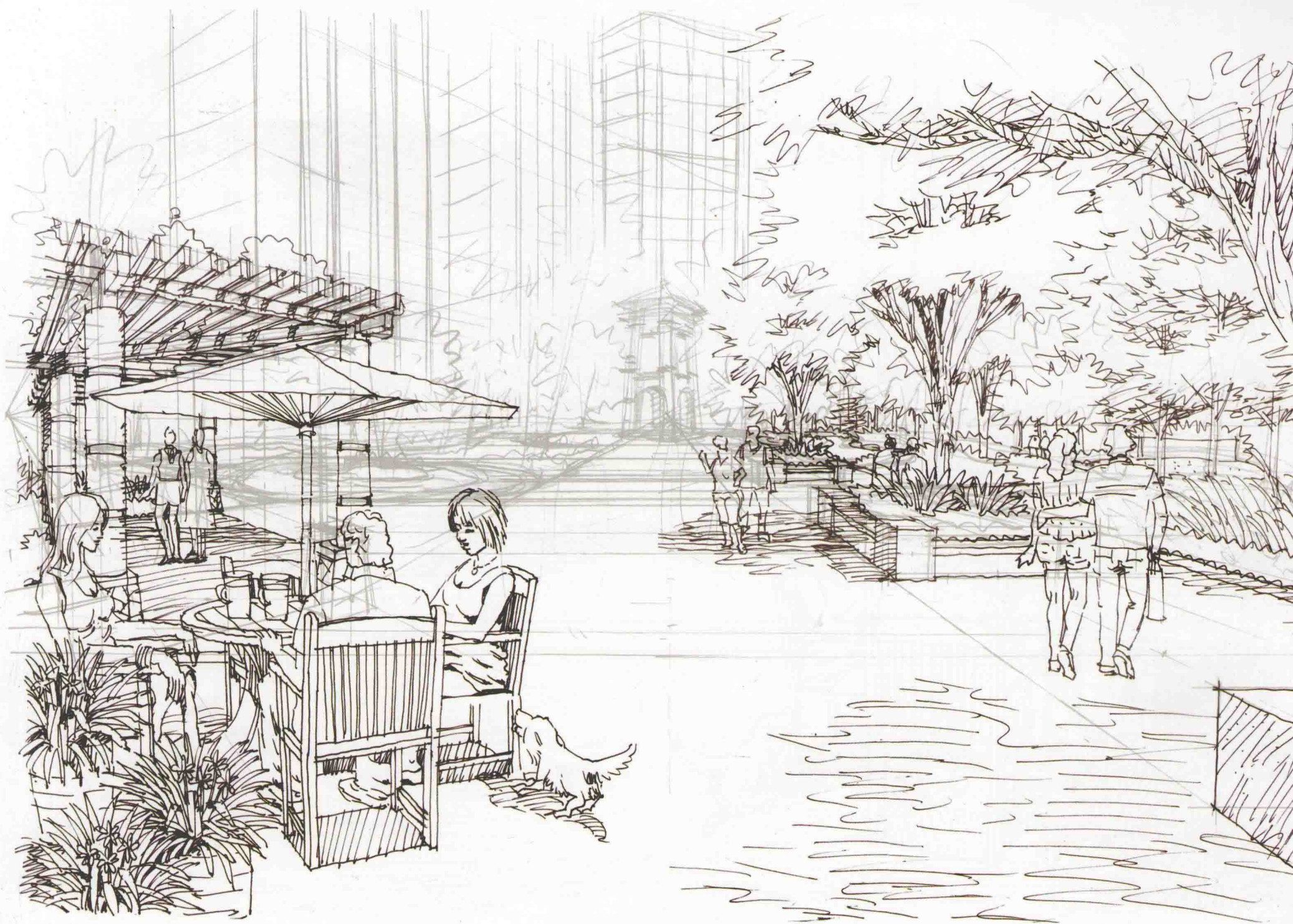
画线稿第一步是要认真解读平面设计意图，并且选择较好的角度。较好角度的标准是能较好地表达主体和全景，而且画起来省力和顺畅，然后勾画几个草图，并选择一个较好的草图拉好透视，完成效果图的第一步。





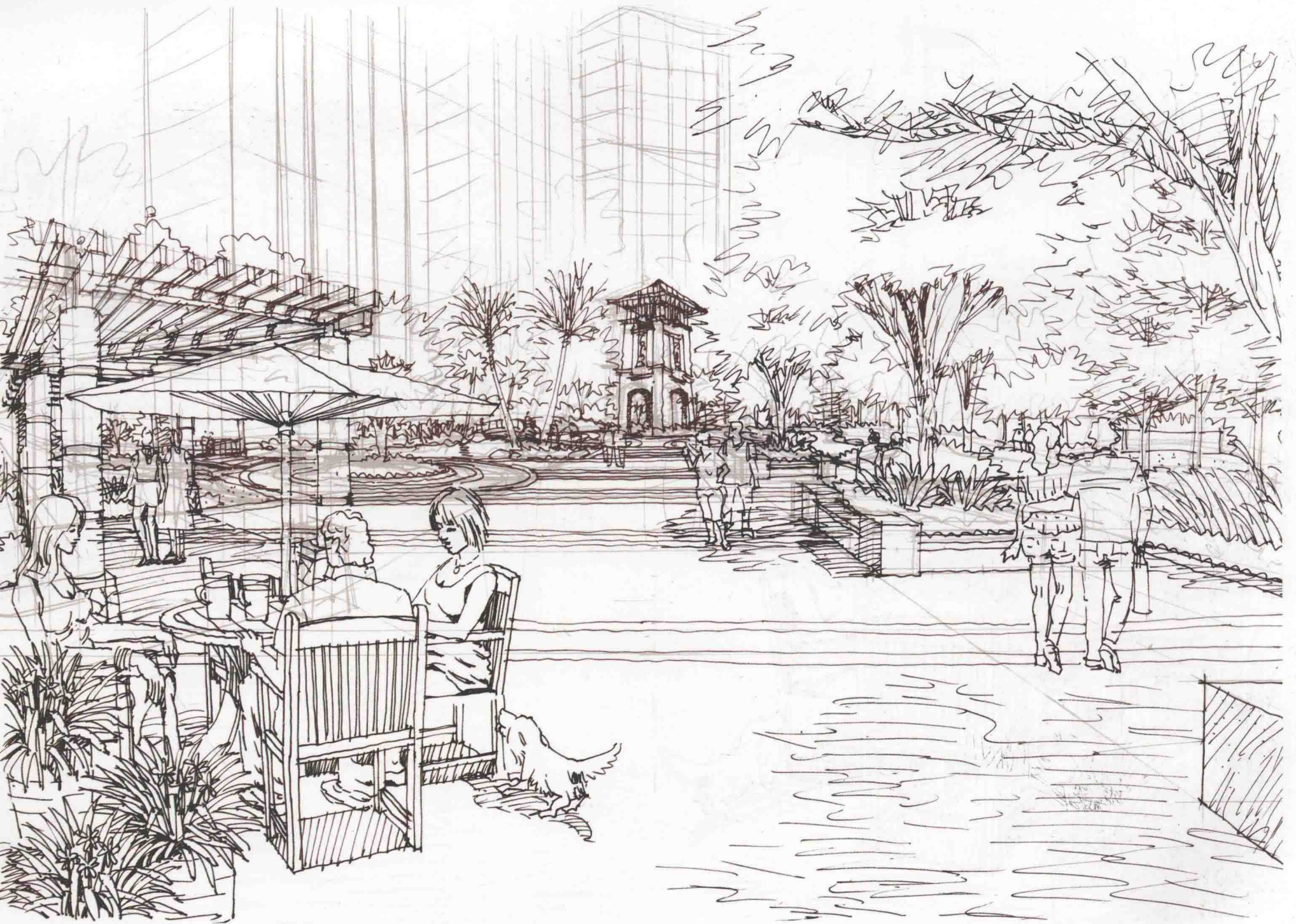
拉好透视后盖上透明的草图纸进行局部描绘，以从近到远、从前到后的顺序层层描绘，先从最有把握的前景树开始画起，然后向后伸展把中间主要的树和背景也一并画出来。





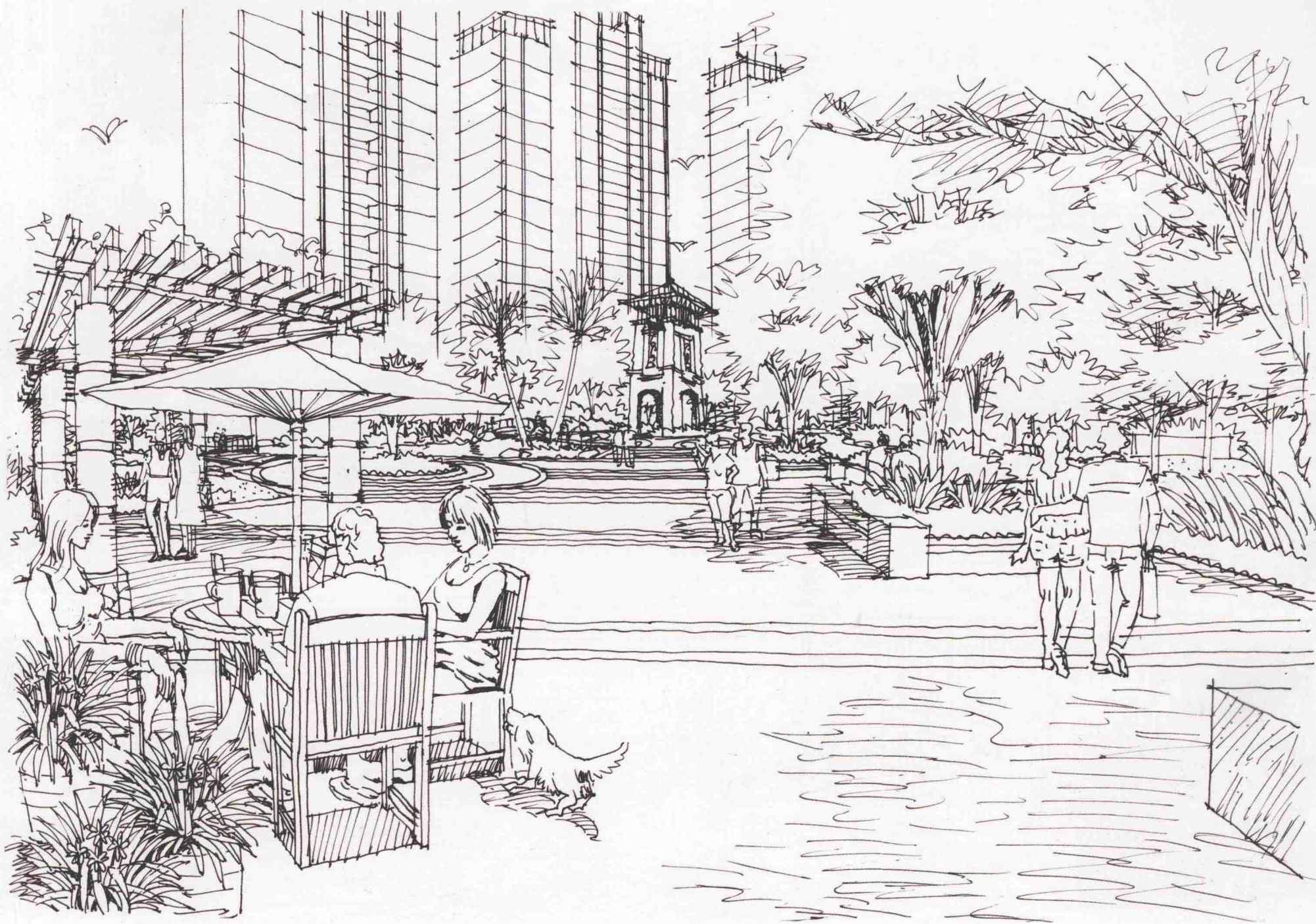
接下来对前景的主体——人物情景和花架等进行精致刻画。





重点对广场和塔楼进行刻画，全面铺开远景与背景的描绘。





参考建筑效果图，画上背景建筑，线稿就基本完成了，然后再复印到白纸上做好上色的准备。





第一步,上色总体来说是由近到远、由暖色到冷色的过程,当然也可以从自己最有把握的地方开始。首先从前上方的框景树开始,用较重的颜色画出树叶等形态,接着画后面比较重要的几棵树,然后全面铺开所有植物颜色,并把水的颜色陆续画出。同时,注意颜色明暗的区分,鉴于马克笔的特性,尽可能一气呵成,上色间隔不要停顿太久。