



中國近代建築史料匯編
(第一輯)



中國近代建築史料匯編編委會

編

第十一冊



同濟大學出版社
TONGJI UNIVERSITY PRESS

中國近代建築史料匯編編委會編

中國近代建築史料匯編（第二輯）

第十一冊

 同濟大學出版社
TONGJI UNIVERSITY PRESS

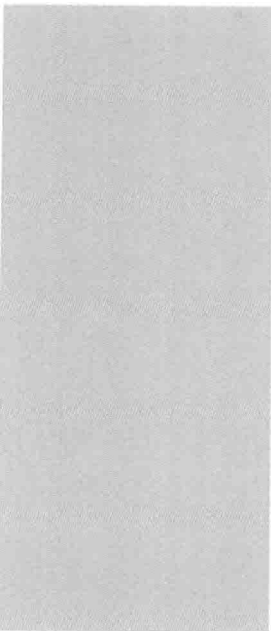
第十一册目錄

中國建築 第二卷 第六期	○一〇二三
中國建築 第二卷 第七期	○一一〇七
中國建築 第二卷 第八期	○一二一一
中國建築 第二卷 第九—十期	○一三〇三
中國建築 第二卷 第十一—十二期	○一三七七



中國近代建築史料匯編（第一輯）

中國建築
第二卷 第六期



期六第 卷二第 築建國中

THE CHINESE ARCHITECT

中國建築



民國二十三年六月份
中國建築師學會出版

內政部登記證警字第二九五五號
中華郵政特准掛號認爲新聞紙類

〇一〇二五

第 二 卷 第 六 期

大 中 機 磚 瓦 製 份 有 限 公 司

鎮 沙 下 縣 匯 南 東 浦 廠 造 製



本公司因鑒於建築事業日新月異
 材料選擇尤關重要特聘專門技師
 購置德國最新式機器精製各種青
 紅磚瓦及空心磚等品質堅韌色澤
 鮮明自應銷以來已蒙各界推為上
 乘樂予採購茲略舉一二以資參攷
 其他惠顧諸君因限於篇幅
 不克一一備載諸希鑒諒是幸
 大中磚瓦公司 附啟

中國銀行	太古堆棧	航空學校	金陵大學	中央飯店	外埠	南成都路工部局	申新第九廠	揚子飯店	雷斯德工藝學院	錦興大廈	百老匯大廈	七層公寓	法教堂	業廣公司	麵粉交易所	景雲大廈	開成造酸公司	南京飯店	聖業銀行	四行儲蓄會	國立中央實驗館	工部局巡捕房	會經購用敝公司	
新金記承造	利源建築公司承造	新金記承造	新金記承造	新金記承造	新金記承造	新金記承造	新金記承造	新金記承造	新金記承造	新金記承造	新金記承造	新金記承造	新金記承造	新金記承造	新金記承造	新金記承造	新金記承造	新金記承造	新金記承造	新金記承造	新金記承造	新金記承造	新金記承造	新金記承造
青島	廈門	杭州	南京	南京	南京	南京	南京	南京	南京	南京	南京	南京	南京	南京	南京	南京	南京	南京	南京	南京	南京	南京	南京	南京

所出各品 均有現貨 以備各界 採用如蒙 定製各色 異樣磚瓦 亦可照辦 備有樣品 如蒙索閱 即當奉送

駐 滬 批 發 所

英租界牛莊路德興里四號 電話九〇三一

DAH CHUNG TILE & BRICK MAN'F WORKS.

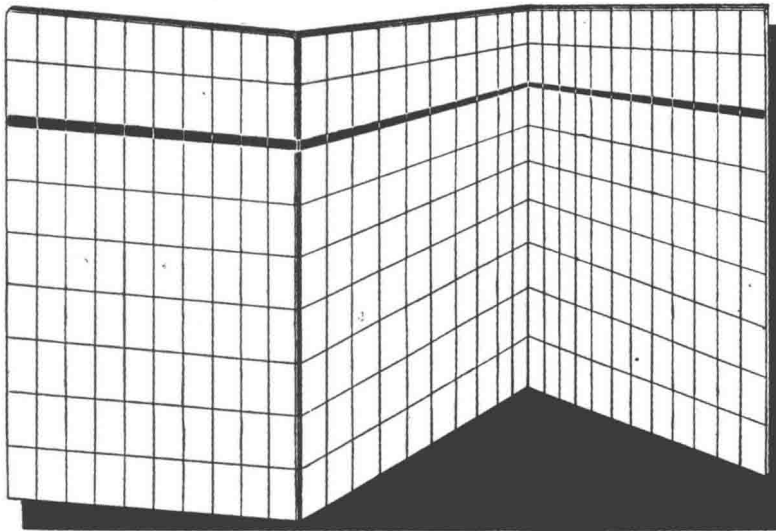
Sales Dept. 4 Tuh Shing Lee, Newchwang Road, Shanghai.

TELEPHONE 90311

益中福記機器瓷電公司

品出家獨國全用採量儘請應廠造營主業及師築建

益中國貨釉面牆磚



採用本公司出品釉面牆磚一部份工程如下

面積平整；色澤美麗；品質堅固

部通交京南——厦大路寺安靜會蓄儲行四
村谷愚路園愚——局總政郵京南

情詳知欲有盡有應不無磚步踏精鋼磚瓷克賽瑪式各他其

號〇一一路口漢所務事本……向請

洽接六〇七六一 八〇四四一 話電

Chinese National Electric & Pottery Co.

Office: No. 110 Hankow Road, Shanghai. Tel—14408—16706 Cable: Chinateng

海上
開山礦磚公司

震旦大學教堂之一瞥



曹涇河曹氏墓園之一亭



地址：上海九江路二百一十號 電話：一八九二五號

獨家經售宜興中國面磚瓦公司出品

▼出品項目

西班牙瓦，琉璃瓦，中山瓦，紅黑紅磚，及各色面磚等。

▼採用者

張靜江先生之湯山別墅，孫哲生先生之南京寓舍，實業部之農業試驗所，南京江海關，南京郵務總局，南京中央研究院，黃金榮先生之黃家花園，上海曹氏墓園，張嘯林先生杭州之莫干山別墅，法國總會，佘山教堂，震旦大學教堂，上海懿德公寓，上海峻嶺寄廬等等，採用敝公司之出品者計有五十多處，奈限於篇幅，恕不一刊出。

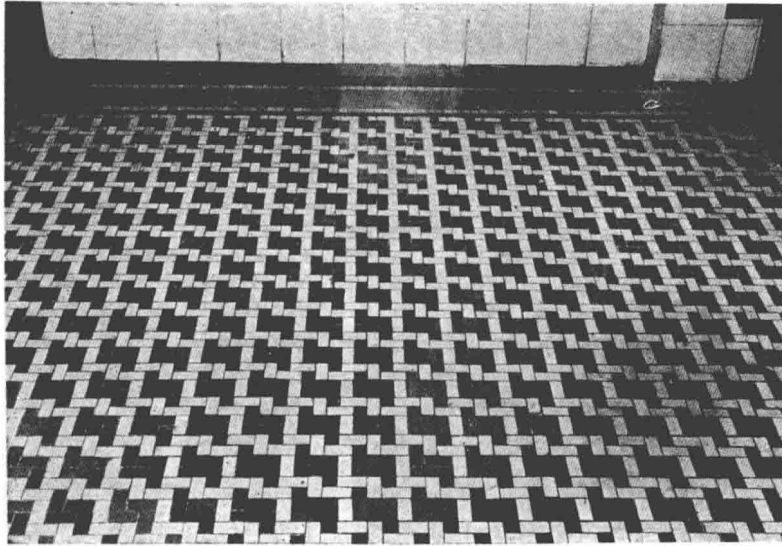
CATHAY QUARRY TILE CO.,

210 Kiukiang Road

Tel. 19925

興業瓷磚股份有限公司

辦承



百樂門全部美術地牆瓷磚

花式層出不窮 市上絕無僅有

且其品質優良 色澤歷久如新

出品項目

美術鋪地瓷磚

美術牆磚

防滑踏步磚

羅馬式瓷磚

缸磚

本外埠各大工程大半鋪用本公司出品均極滿意備有各種美術瓷磚圖樣足供參考并可隨時設計服務週詳信譽卓著如蒙光顧無不竭誠歡迎

事務所：上海河南路五〇五號

電話：第九五六六六號

THE NATIONAL TILE CO., LTD.

Manufacturer of all Kinds of Wall & Floor Tiles

505 HONAN ROAD, SHANGHAI

TELEPHONE 95666

1,000 LEAKY ROOFS REPAIRED FREE OF LABOUR CHARGES



"Yali Asphaltite" (black or red) & "Yali Colloid" (colourless, for concrete roofs) are the two excellent materials that have made watertight hundreds of leaky roofs in Shanghai. As a demonstration of the effectiveness of these products, our Engineering Dept. is prepared to waterproof 1,000 leaky roofs (concrete, corrugated iron, felt, paper, etc.) free of labour charges. The amount of material required for

Concrete Roofs (colourless or black) is from \$5 up per fong

Corrugated Iron Roofs (Black or red) is from \$3.50 up per fong

ALL WITH GUARANTEES.

Besides roofs, we are engineers for waterproofing leaky basements, pits, water tanks, swimming pools, walls, floors, etc. under any condition, and have perfected many basement jobs which others had failed.

Descriptive booklet and pamphlet on our 12 Yali Specialties on application.

YALI CHEMICAL WORKS

Room 612 Continental Emporium

Tel. 90051

SHANGHAI

送做屋頂一千隻

本廠出品之樹葉牌「雅禮避水漆」及「膠瑤油」為屋頂避漏之聖品。早已名聞中外。茲為推廣國貨並證明功效起見。自九月一日起。如有漏水屋頂（無論新舊水泥平台屋頂。油氈碎石屋頂。新舊白鐵屋頂等）本廠工程部均可代為負責修理。並給保單。不收工資。以一千隻為限。（外埠另加旅費）。

雅禮避水漆 價目每加侖洋叁元二角五分

雅禮膠瑤油 價目每加侖洋四元二角

每方地位約需一加侖左右

除屋頂外。本廠工程部。可代修各種潮濕地坑。墻垣。地板。水塔。水池等。完工之工程已有百餘處。請問各著名建築師。當知言之不虛。

本廠除上述之避水漆及膠瑤油外。出品有避水漿。避水粉（新水泥建築用）紙筋漆（嵌縫用）避潮漆。透明避水漆（修漏水墻垣用）保地精（水泥地面用）快燥精。萬用黑漆及保木油等拾餘種。欲知詳細用法。請惠臨本廠營業部。自當竭誠奉告。

雅禮製造廠

上海南京路大陸商場六樓

電話九〇〇五一號

本社啟事

本社自遷入上海銀行大樓四百〇五號以來業已數月尚有多數讀者通信仍書大陸商場舊址並有書銀行公會一〇八號者此後通信務祈更正以免延悞爲荷

本刊建築工程叢書第一種出版預告

上海公共租界房屋建築章程

（上海公共租界工部局訂）

楊 肇 輝
王 進 合 譯

本書長十吋半闊七吋半厚

約一百二十頁定價每冊一元

預約八折本年十月底出版

中國建築

第二卷

第六期

民國二十三年六月出版

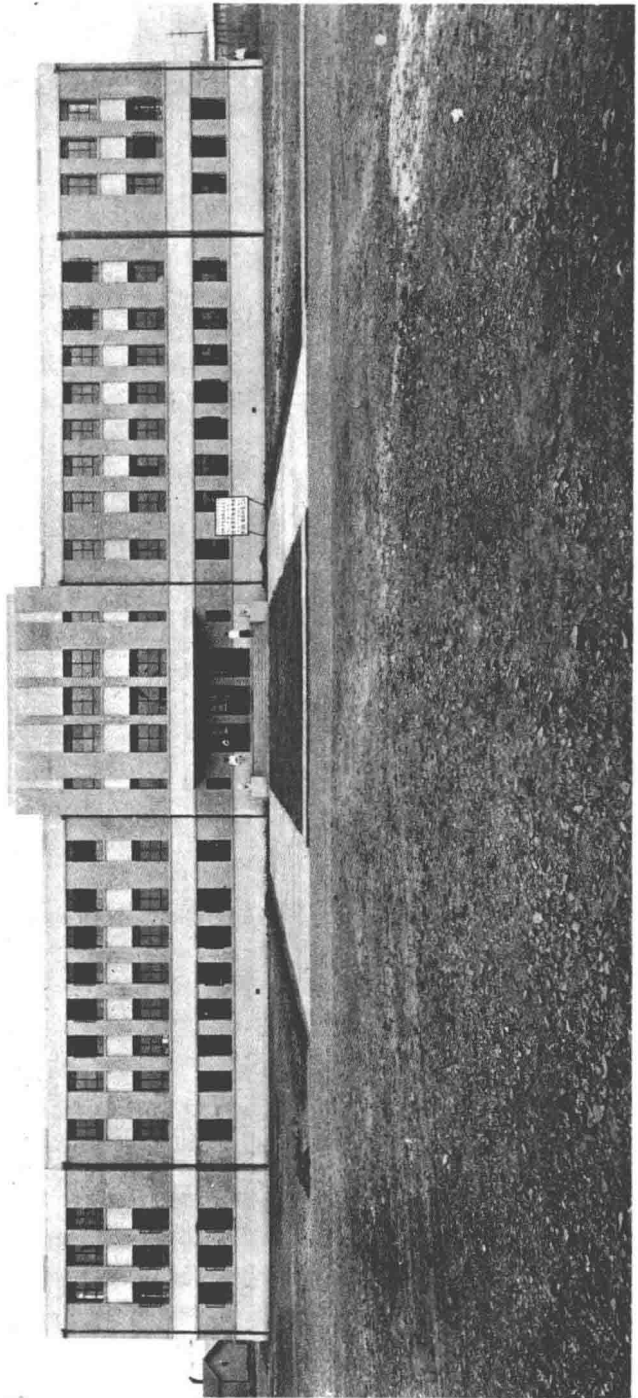
目次

著述

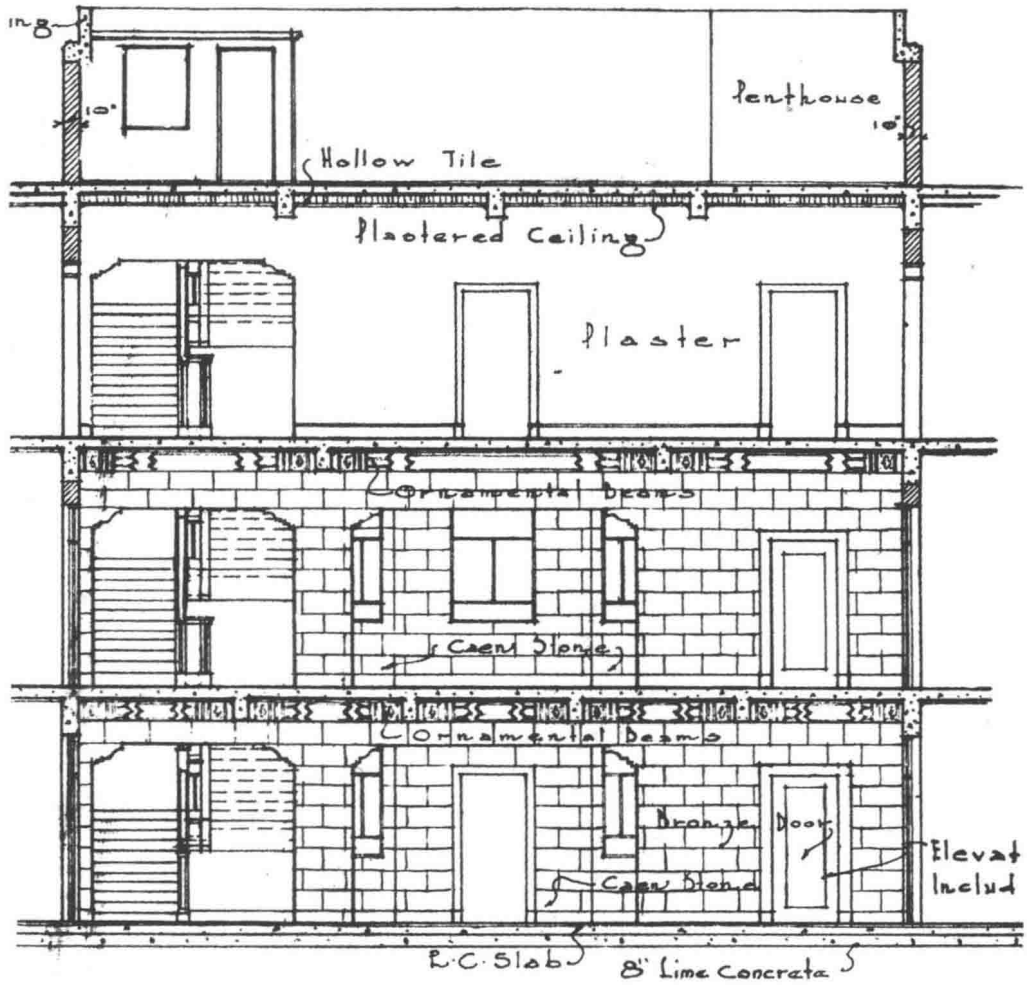
卷頭弁語.....	編者
南京衛生設施實驗處設計概要.....	1
建築正軌... (續).....	(石麟炳).....24—27
中國歷代宗教建築藝術的寫照... (續).....	(孫宗文).....28—31
房屋聲學... (續).....	(唐璞譯).....32—33
鋼骨水泥房屋設計... (續).....	(王進).....34—44
建築用石概論... (續).....	(朱枕木).....45—46
中國建築師學會會務報告.....	48
上海公共租界房屋建築章程... (續).....	(王進譯).....

插圖

南京衛生設施實驗處圖案二十餘幀.....	(范文照建築師設計)..... 2—21
東北大學建築系學生成績二幀.....	22—23
中國宗教建築插圖數幀.....	28—31



南京衛生設施實驗書庫正面圖



穿 堂 剖 面 圖

