

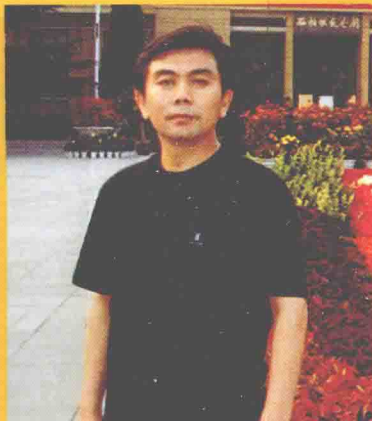
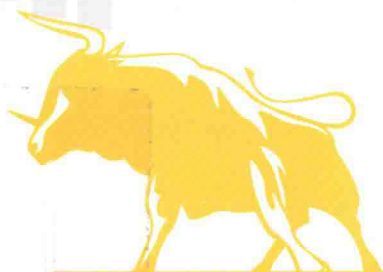


135战法系列 2
专家论股

胜者为王

精确的股价定位系统

宁俊明 / 著



作者提醒投资者**特别注意**

- 炒股最可贵的经验，
莫过一套可重复获利的方法。
- 炒股最可怕的风险，
来自投资者规则不明的操作。
- 炒股最可靠的成功，
是理念的突破和行为的节制。



精確的股價定位系統

勝者為王

精確的股價定位系統

中國第一



精確的股價定位系統

精確的股價定位系統

精確的股價定位系統

精確的股價定位系統

精確的股價定位系統

精確的股價定位系統

精確的股價定位系統

精確的股價定位系統



135战法系列 2
专家论股

胜者为王

精确的股价定位系统

宁俊明 / 著

图书在版编目 (CIP) 数据

胜者为王：精确的股价定位系统/宁俊明著. —3版.
—成都：四川人民出版社，2015.6
(专家论股系列丛书)
ISBN 978-7-220-09489-7

I. ①胜… II. ①宁… III. ①股票交易—基本知识
IV. ①F830.91

中国版本图书馆 CIP 数据核字 (2015) 第 098447 号

专家论股系列丛书

SHENGZHE WEIWANG

胜者为王

——精确的股价定位系统

宁俊明 著

责任编辑
装帧设计
责任校对
责任印制

何秀兰
杨 潮
叶 勇
王 俊

出版发行
网 址
E-mail
新浪微博
发行部业务电话
防盗版举报电话
照 排
印 刷
成品尺寸
印 张
字 数
版 次
印 次
印 数
书 号
定 价

四川人民出版社 (成都槐树街 2 号)
<http://www.scpph.com>
scrmcbs@sina.com
@四川人民出版社官博
(028) 86259457 86259453
(028) 86259457
成都华宇电子制印有限公司
四川福润印务有限责任公司
160mm×240mm
17
257 千
2015 年 6 月第 3 版
2015 年 6 月第 1 次印刷
1—8000 册
ISBN 978-7-220-09489-7
38.00 元

■ 版权所有·侵权必究

本书若出现印装质量问题，请与我社发行部联系调换
电话：(028) 86259453



梦想与现实的对接

每个股民都有着自己的梦想，因为股市有着太多的诱惑。于是，梦想和诱惑之间就有了一种说不清、道不明的关系。有的人因为诱惑断送了梦想，有的人却在用梦想抵挡着诱惑。因诱惑断了梦想的人，是因为没有解决好梦想与现实的对接，而那些能用梦想抵挡诱惑的人，是因为他们成功地完成了知识与能力之间的跨越。

成功需要梦想的牵引，但梦想离不开现实的支撑。超越现实的梦想，就会把自己从梦想的巅峰跌至现实的谷底。比如说，人们都知道股市能挣钱，而且能挣大钱，但究竟怎样才能挣钱，通过什么途径与手段才能够挣到钱，并不是每个人心里都十分清楚。然而，他们的心就像小鸟，可是小鸟在羽毛尚未丰满的时候，是不能远走高飞的。

证券投资是一门非常专业的学问，只有经过严格系统的学习和专业训练才能够掌握它。如果把投资看作山路，那路上必定有宽有窄，有花有刺；把股市比作大海，那海上也不会只见蔚蓝的风光，而不遇翻卷的浊浪。山重水复与柳暗花明，彩霞丽日与阴雨笼罩，这一切无不象征着人生。成功，从来不会使你一帆风顺地达到理想的彼岸，挫折和逆境总会向你袭来。在投资过程中，我们必须正视套牢与割肉，正视痛苦、虚幻，甚至是颓废、迷茫、忏悔、荒谬。所有的这一切我们都必须亲自去跨越，因为对股市的许多感悟也往往来自于它们。从另一个意义上说，缺乏股市磨难和坎坷，缺乏对焦灼、挣扎、绝望等身临其境体验的人，既成不了出手就赢的股市高手，也很难成为真正意义上的投资大家。

客观地说，股市并不缺少获利的机会，而且这种机会对每个人都是均

等的。但均等的机会并不意味着均等的利润，它取决于一个人对机会的把握能力，这种能力不会一蹴而就，需要日积月累和循序渐进，需要日复一日的思悟和历练。

一直以来，人们在准备不足和毫无保护的情况下，不失勇敢地挑逗着股市这头猛兽，结果呢？要么全身被撕咬得遍体鳞伤，要么心灵被折腾得支离破碎。其实，世上万事万物皆有规律可循，股市也不例外。只要找到规律，就可以少走弯路。135 战法客观地揭示了股价的运行规律，明确地界定了股价涨跌的临界点，是一套精确的股价定位系统，从山脚到山顶，都有醒目的标记。任何一只股票用 135 系统做坐标，马上就知道股价目前所处的具体位置，然后通过“技术合成”，是买是卖还是留，图表上写得清清楚楚，明明白白。这样一来，就大大减少了操作上的盲目性和随意性。

135 战法讲究“量、价、线、形”的完美统一，讲究位置、背景的和谐共振，但更注重“心随股走，及时跟变”习惯的培养和养成。前者是进攻之“矛”，后者是退却之“盾”，两者不能分割，只能交替使用。何时用“矛”，何时用“盾”，135 战法已经给出了明确的提示，能否把它运用得得心应手，就看每个人的悟性和造化了。

书中许多技术指标及专有名词，在四川人民出版社出版的《黑客点击——神奇的 135 均线》中有详细讲解，请参阅。

宁俊明

2015 年 4 月于北京



目 录

序言：梦想与现实的对接 (1)

技 战 篇

第一节	动感地带	(3)
第二节	金屋藏娇	(14)
第三节	日月合璧	(26)
第四节	投石问路	(32)
第五节	分道扬镳	(42)
第六节	三军集结	(52)
第七节	突出重围	(62)
第八节	明修栈道	(71)
第九节	暗渡陈仓	(81)
第十节	破镜重圆	(92)
第十一节	一阳穿三线	(103)
第十二节	揭竿而起	(118)
第十三节	一石两鸟	(130)
第十四节	拖泥带水	(139)
第十五节	金蝉脱壳	(149)
第十六节	一箭穿心	(159)

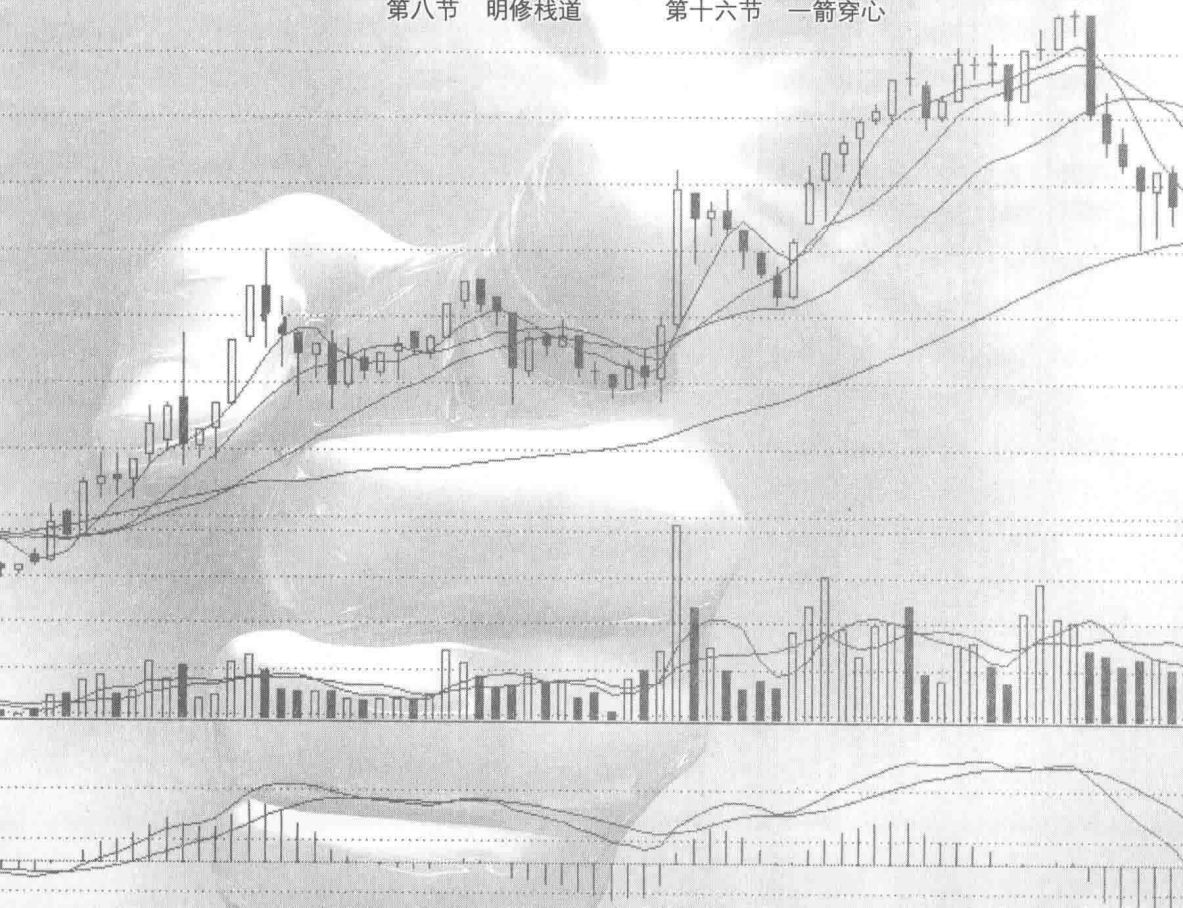
实战篇

第一节	手可摘星辰	(171)
第二节	恐惊天上人	(177)
第三节	第二次握手	(183)
第四节	独钓寒江雪	(192)
第五节	把酒问青天	(199)
第六节	今夕是何年	(204)
第七节	夕阳山外山	(208)
第八节	今宵别梦寒	(212)
第九节	操千曲而知音	(216)
第十节	观千剑而识器	(220)
第十一节	春色满园关不住	(224)
第十二节	梅花香自苦寒来	(230)
第十三节	索回失落的阳光	(235)
第十四节	风乍起，吹皱一池春水	(243)
第十五节	知音少，弦断有谁听	(250)
第十六节	欲将心事付瑶琴	(256)
后记：股市并不缺少获利机会		(262)



技战篇

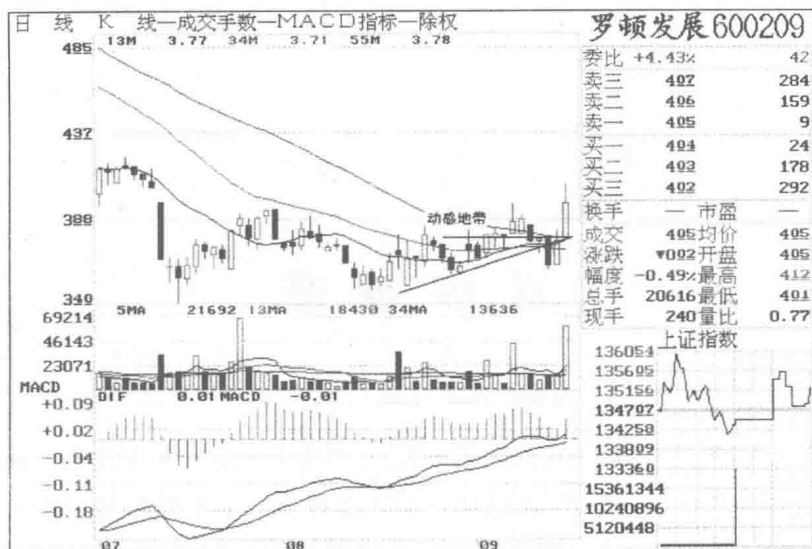
- | | | | |
|-----|------|------|-------|
| 第一节 | 动感地带 | 第九节 | 暗渡陈仓 |
| 第二节 | 金屋藏娇 | 第十节 | 破镜重圆 |
| 第三节 | 日月合璧 | 第十一节 | 一阳穿三线 |
| 第四节 | 投石问路 | 第十二节 | 揭竿而起 |
| 第五节 | 分道扬镳 | 第十三节 | 一石两鸟 |
| 第六节 | 三军集结 | 第十四节 | 拖泥带水 |
| 第七节 | 突出重围 | 第十五节 | 金蝉脱壳 |
| 第八节 | 明修栈道 | 第十六节 | 一箭穿心 |



动感地带

● **古为今用：**《孙子兵法·虚实篇》：“兵无常势，水无常形。能因敌变化而取胜者，谓之神。”意思是，军队没有永恒不变的态势，正像流水没有永恒不变的形状。能随着敌情的变化而采取适宜的战法取得胜利的，就可以说是用兵如神。135战法的精髓是：“心随股走，及时跟变。”无论以什么形态切入，当股价发生变化，或者没有朝着预期的方向发展，要无条件地放弃抵抗，尊重市场的选择。

● **形态特征：**股价经过长期下跌以后，做空动能已不再嚣张，于是，股价在底部区域开始小幅震荡，随着成交量的温和放大，55日均线慢慢地被拉直，13日均线也开始翘头向上，股价底部不断上移，表明有增量资金在悄悄地吸纳。很多黑马都是从这里脱颖而出的。为此，我们把13日均线由跌趋平再到穿越55日均线这段过程称之为股价的【动感地带】。只有当股价穿过【动感地带】之后，才有可能走出一波像样的行情。见图一。

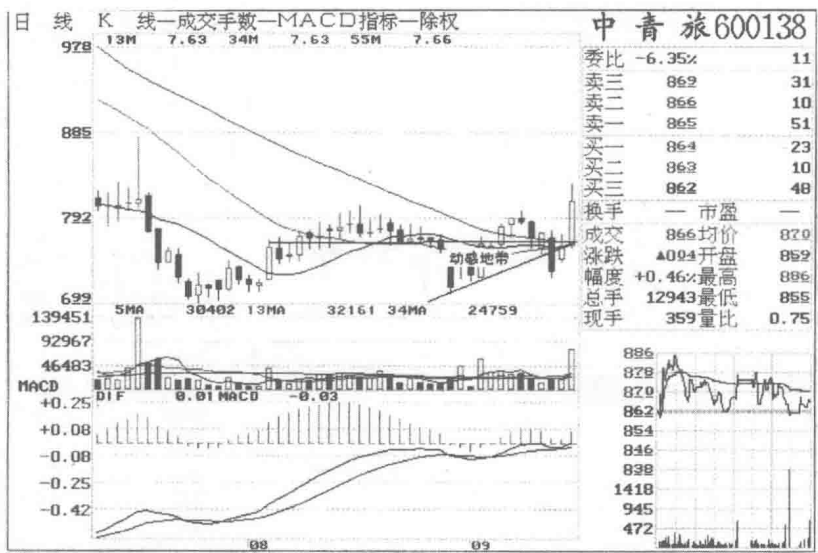


(图一)

● **形成机理：**股价只有经过长期下跌和横盘整理，才会引起庄家的建仓兴致，当庄家感到吸货困难时，就会不由自主地把股价小幅推高，可又担心引起别人的注意；于是股价开始小幅震荡，由于增量资金的介入，股价的底部开始不断上移，55日均线有逐渐走平的趋向，13日均线由平到翘，直至上穿55日均线，表明庄家已进入股价的【动感地带】，行情随时都有可能爆发。【动感地带】是股价异动的多发区，密切关注【动感地带】，既省时又省力。

● **案例举证：**

(1) 中青旅 (600138)。无论什么股，别管它跌幅有多大，跌的时间有多长，在13日均线没有走平之前，或者说在【红杏出墙】没有出现之前，股价一般是没有什么底部可言的，因此也就不是我们所关注的对象。如果说【红杏出墙】探明了股价底部的话，那么股价上涨必须寻找新的动力。所以，很多庄家都喜欢在【动感地带】里面大动脑筋，或养精蓄锐，或战前练兵，总之，所有的庄家都不会在这个地带冬眠。见图二。

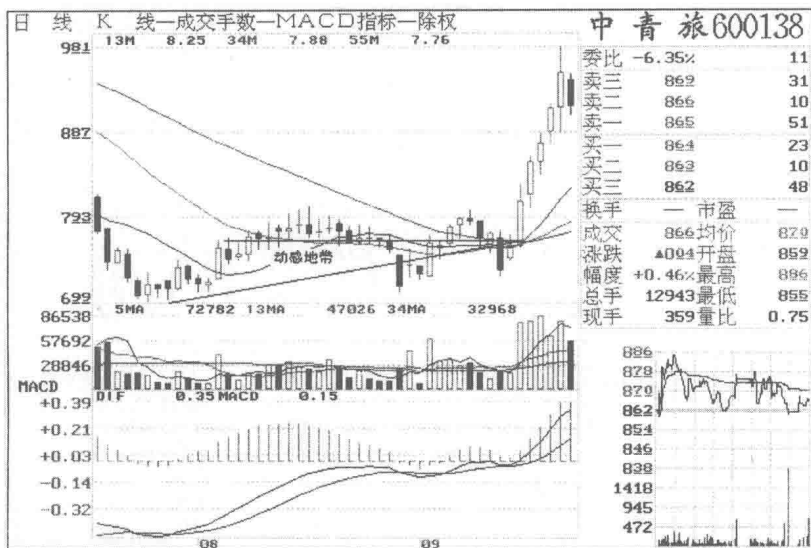


(图二)

一般讲，从13日均线由跌到平那天起，我们就视为股价已经进入了【动感地带】，其标志为【红杏出墙】，13日均线上穿55日均线的结点就是【动感地带】的终点，明显的标志有【黑客点击】、【红衣侠女】、【揭竿而起】等，从起点到终点，股价大约需要运行30个交易日左右。【动感地带】周围的标志物有：【日月合璧】、【投石问路】、【金屋藏娇】、【蚂蚁上树】等。

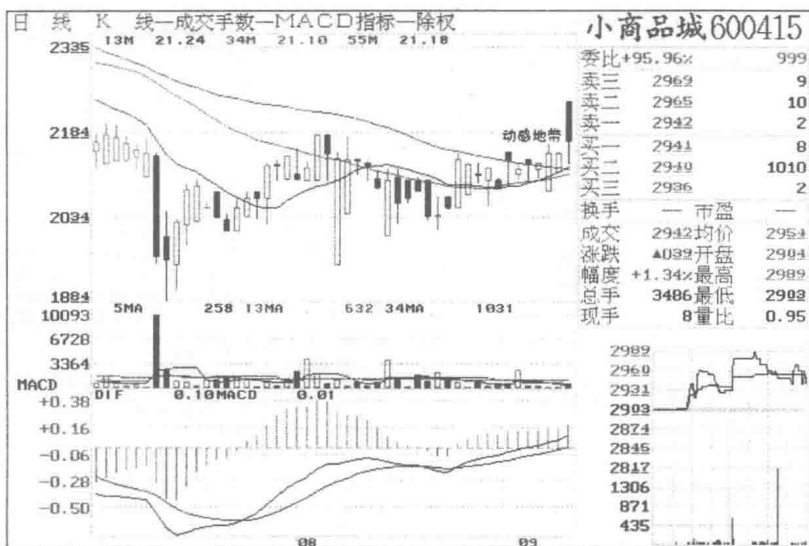
中青旅从【红杏出墙】那天起进入【动感地带】，到【揭竿而起】宣告【动感地带】结束，股价实际运行了31个交易日。就是说，在前一个月买入该股的都没有什么盈利，直到股价走出【动感地带】之后，形势才有了转机。知道了这一点，投资者就不会再去花钱买罪受。参与盘整，既浪费时间又影响了资金的运作效率，而且无法规避短线风险。

从图表上可以看到，庄家在走出【动感地带】以后，股价像挤压已久的弹簧，弹性十足的向上猛蹿。股价经过5天的拉升，【一枝独秀】发出预警信号，说明弹簧的张力已被拉到了极限，清仓出局。见图三。



(图三)

(2) 小商品城 (600415)。2004年9月8日, 13日均线穿越55日均线, 股价以变形的【独上高楼】和不规则的【黑客点击】宣告了【动感地带】的结束。由于形态不够规范, 因而只需关注, 暂不介入。之所以说它形态不规范, 是指股价离13日均线和55日均线的结点太远, 均线系统就爱莫能助, 因而股价回落的可能性大, 在13日均线附近候着它, 或者等“阳克阴”后再考虑。见图四。



(图四)

庄家在【动感地带】里面艰难地跋涉了31天。在这中间，庄家不遗余力、不厌其烦地反复整理。

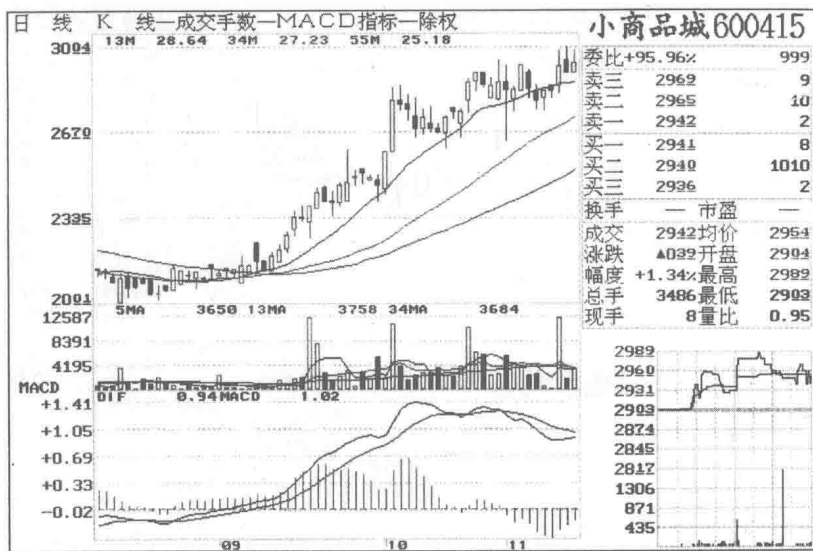
9月9日，股价低开低走，缩量不创新低。庄家在【动感地带】的结合部以【金屋藏娇】的形式宣告了整理的结束。轻仓试探。

翌日，庄家收复昨日失地后，行情开始向纵深发展，半仓跟进。

9月14日，股价无量攻克【独上高楼】，表明庄家控盘程度很高，所以拉升起来盘面显得异常轻盈。

9月17日，盘中震荡加剧，成交量创出近期天量，从盘口看，大买单不断涌现，庄家做多欲望十分强烈，重仓出击，关键时刻，助庄家一臂之力。

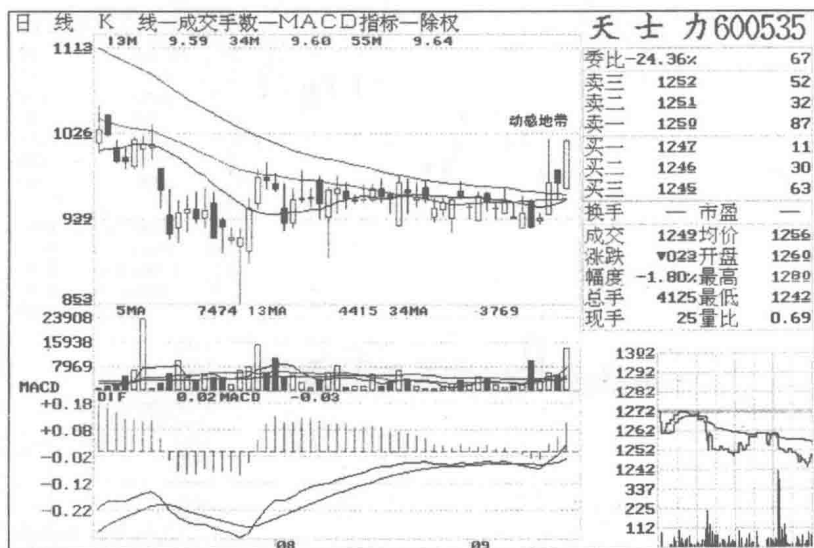
【动感地带】是孕育黑马的摇篮，是锻造股市高手的基地。密切地关注它，研究它，对提高自己的识图能力和操盘水准大有裨益。见图五。



(图五)

(3) 天士力 (600535)。2004 年 8 月 4 日,【红杏出墙】出现以后,标志着股价的底部已被探明,但庄家并没有马上把股价拉起来,或许是慑于大盘的压力吧,当时股指正进一步向下寻底,没有大盘的配合,聪明的庄家都不会蛮干。盘中庄家并没有因为指数环境不好而随波逐流,自暴自弃,而是采取了积极防御的策略,控制股价围绕着 13 日均线上下小幅波动,为了以后的拉升,庄家逐渐收缩均线系统,进一步垫高市场的平均持股成本。

9 月 15 日,股价穿越所有均线,【一阳穿三线】提前结束了【动感地带】,由于没有量能的支持,因而,股价的冲高回落是必然的。这根莫名其妙的上影线是庄家在试盘,而不是冲高受阻的表现,成交量的萎缩显示抛盘并不沉重,但股价会有反复,但庄家不会在这个位置大幅调整,不然的话,庄家 31 天的辛苦就白忙活了。见图六。



(图六)

9月16日，股价高开高走，成交量呈递减趋势，表明这根小阴线是庄家在刻意震仓，而不是在出货，经验丰富的投资者依然可以在这里逢低吸纳，但在入货比例上一定要保持适度。因为，庄家在震仓时，希望场内浮筹乖乖出局，不愿看到场外资金蜂拥而入，如果庄家发现有大单进场，很可能会改变原来的操盘计划，延长洗盘时间，进一步加大震仓力度。

第三天，股价携量上攻，收复失地后，一路扬尘而去。

当股价行进到【动感地带】尾段时，要密切关注股价以什么方式结束这段整理，如果形态特别完美，就不必非等股价走出【动感地带】以后再进入。通常情况下，股价走出【动感地带】所用的时间为30个交易日左右。这是运用135时间预测理论算出的数据，是股价的一般运行原理，是原理就无法精确地去测量，而只能大致去把握。换言之，此数据只做参照，不当作操作依据，进场时严格以交易系统发出的指令为准。总之，任何时候、任何情况下，都要绷紧“心随股走，及时跟变”这根弦。见图七。