

# 金属切削机床产品样本

磨床类

第一机械工业部编

机械工业出版社

# 金属切削机床产品样本

磨床类

第一机械工业部编



机械工业出版社

本样本介绍了我国目前所生产的各种磨床的名称、型号、使用和特点方面简单的说明、主要的技术规格以及制造厂名称。并附有外形照片及安装基础图。供设计、基建、施工、生产、科研等部门作设备选型、订货等参考用。

## 金属切削机床产品样本

磨床类

第一机械工业部编

(凭证发行)

机械工业出版社出版 (北京阜成门外百万庄南街一号)

(北京市书刊出版业营业许可证出字第 117 号)

北京第二新华印刷厂印刷

新华书店北京发行所发行·新华书店经售

开本  $887 \times 1092 \frac{1}{16}$  · 印张  $29 \frac{1}{4}$  · 插页 2

1971 年 8 月北京第一版 · 1971 年 8 月北京第一次印刷

统一书号: 15033 · (内) 430 · 定价 5.40 元

# 毛主席语录

人们的社会存在，决定人们的思想。而代表先进阶级的正确思想，一旦被群众掌握，就会变成改造社会、改造世界的物质力量。

《人的正确思想是从那里来的？》（一九六三年五月）  
《毛主席语录》第一七七页

我们应该谦虚，谨慎，戒骄，戒躁，全心全意地为中国人民服务，……

《两个中国之命运》（一九四五年四月二十三日）  
《毛主席语录》第一四六页

我们决不可有傲慢的大国主义的态度，决不当由于革命的胜利和在建设上有了一些成绩而自高自大。国无论大小，都各有长处和短处。

《中国共产党第八次全国代表大会开幕词》（一九五六年九月十五日）《毛主席语录》第一五五页

# 目 录

## 仪表磨床、透镜研磨、抛光机

M0401 型轴颈抛光机	3
M0405 型立式双轴轴颈抛光机	4
M0406 型轴颈抛光机	5
M0404 型硬质合金轮修磨机	7
H015 型双轴透镜研磨机	8
H017 型五轴透镜研磨机	9
H018 型六轴透镜研磨机	10
Q835 型高速透镜抛光机	11
Q8312 型高速透镜抛光机	12
Q8412 型四轴透镜研磨机	13
Q853 型透镜定心磨边机	14
Q8510 型透镜定心磨边机	15
QA8510 型透镜定心磨边机	17
Q8105 型立式透镜铣磨机	18

## 外 圆 磨 床

M1010 型无心磨床	21
M1040 型无心磨床	23
M1080 型无心磨床	25
M1083 型无心磨床	27
M1086 型无心磨床	29
MZ10160 型自动无心磨床	31
M133 型外圆磨床	33
MGB135 型高精度半自动外圆磨床	35
MMB1312 型精密半自动外圆磨床	37
MQ1312 型外圆磨床	39
MQ1320 型外圆磨床	41
M131、M131A 型外圆磨床	43
MQ1350A 型外圆磨床	45
M1380 型外圆磨床	47
H101 型半自动切入外圆磨床	49
J4-001 型半自动外圆磨床	51
H057 型外圆磨床	53
H081 型专用外圆磨床	55
MMB1412 型精密半自动万能外圆磨床	57
M1412 型万能外圆磨床	59

M114W 型万能外圆磨床	61
M115W 型万能外圆磨床	63
M120W 型万能外圆磨床	65
MQ1420 型万能外圆磨床	67
MG1420 型高精度万能外圆磨床	69
MGB1420 型高精度半自动万能外圆磨床	71
M1420A 型万能外圆磨床	73
M1420 型万能外圆磨床	75
M1420X 型万能外圆磨床	77
M131W 型万能外圆磨床	79
MM1431 型精密万能外圆磨床	82
M1432B 型万能外圆磨床	84
M1432A 型万能外圆磨床	86
MG1432 型高精度万能外圆磨床	88
M1450A 型万能外圆磨床	90
M1520 型半自动宽砂轮外圆磨床	92
MB1620 型半自动端面外圆磨床	94
MQ1650A 型端面外圆磨床	96
H097 型端面外圆磨床	98
H091A 型双砂轮架外圆磨床	100
H099 型双砂轮架外圆磨床	102
H095 型靠模外圆磨床	104
H082 型活塞杆外圆磨床	106
H116 型活塞椭圆磨床	108
CC002 型半自动双砂轮外圆磨床	110

## 内 圆 磨 床

M2110 型内圆磨床	115
MA2110 型内圆磨床	117
M2120 型内圆磨床	119
M250A 型内圆磨床	121
M2416 型切入式内圆磨床	123
M2532A 型行星内圆磨床	125
M221 型半自动内圆磨床	127
M224 型半自动内圆磨床	129
M228 型半自动内圆磨床	131
MZ208 型自动内圆磨床	133

WX-004 型主轴锥孔磨床 .....	135
WX-009 型深孔内圆磨床 .....	137
H056 型深孔内圆磨床 .....	139
WX-019 型汽缸套内圆磨床 .....	141
WX-031A型卡爪磨床 .....	143

### 砂轮机、抛光机

S1ST-150、200 型单相台式砂轮机 .....	147
S3ST-100、150、200、250、M3615 A型 台式砂轮机 .....	149
JST-200 型台式砂轮机 .....	151
S0ST-200H 型船用直流台式砂轮机 .....	152
S3SL-200、250、300、350 型落地式 砂轮机 .....	153
M3030A、M3035A 型砂轮机 .....	155
S3SL-400、600、M3040 型落地式 砂轮机 .....	157
S3S-100、150 型手提式砂轮机 .....	159
S3SR-100、150、200 型软轴式砂轮机 .....	160
S3SRD-2、4 型多能软轴式砂轮机 .....	161
S3PL-300、400 型抛光机 .....	162
M3S-100 TH 型木工刀具砂轮机 .....	164
M3025、M3030、M3035 型砂轮机 .....	165
M3040A 型砂轮机 .....	167
M3060 型砂轮机 .....	168
S3SX-400 型悬挂式砂轮机 .....	169
M3140 型砂轮机 .....	170
M4030A 型抛光机 .....	171

### 珩磨机、研磨机

M4120 型卧式珩磨机 .....	175
M428 型立式珩磨机 .....	176
MJ4214 型立式珩磨机 .....	178
M4215 型立式珩磨机 .....	180
M4220 型立式珩磨机 .....	182
M4250 型立式珩磨机 .....	184
M4340 型双盘研磨机 .....	186
M4360 型双盘研磨机 .....	187
M4515 型内外圆研磨机 .....	189

### 导轨磨床

MM50100 型落地式导轨磨床 .....	193
MM52125 型精密龙门导轨磨床 .....	199

MM52160 型精密龙门导轨磨床 .....	203
MP52125 型龙门平面磨床 .....	207

### 工具磨床

M6014 型轻便万能磨床 .....	213
M6025A 型万能工具磨床 .....	215
M6025C 型万能工具磨床 .....	217
MQ6025 型万能工具磨床 .....	219
MQA6025 型万能工具磨床 .....	221
MY6025 型万能工具磨床 .....	223
M612K (M5M、M5MC) 型万能工具 磨床 .....	225
MW6020 型万能工具磨床 .....	227
MW6027 型万能工具磨床 .....	229
M6110C 型拉刀刃磨床 .....	231
M6250G 型硬质合金车刀磨床 .....	233
MZ6310 型自动钻头刃磨床 .....	235
64A 型钻头刃磨床 .....	237
M6360 型半自动钻头刃磨床 .....	238
M6416 型滚刀刃磨床 .....	239
M6420B 型半自动滚刀刃磨床 .....	241
M6430 型滚刀刃磨床 .....	243
M6450A 型滚刀刃磨床 .....	245
M6615 型圆锯片磨床 .....	246
MB6745 型弧齿锥齿轮铣刀刃磨床 .....	248
M6910 型钻头刃背磨床 .....	250
MA9015 型工具曲线磨床 .....	252
M9017 型工具曲线磨床 .....	254
MA9025 型工具曲线磨床 .....	256
MD9020 型工具曲线磨床 .....	258
MD9030 型工具曲线磨床 .....	260
M9820 型卡规磨床 .....	262
MB9530 型半自动丝锥铲槽磨床 .....	264
MZ966 型自动丝锥沟槽磨床 .....	266
M9936A 型圆板牙铲磨床 .....	268
GX <sub>2</sub> -11 型丝锥沟槽磨床 .....	270

### 平面磨床

MJ7112 型卧轴矩台平面磨床 .....	273
MM7112 型卧轴矩台平面磨床 .....	275
M7115 型卧轴矩台平面磨床 .....	277
MM7115 型精密卧轴矩台平面磨床 .....	279
M7120A 型卧轴矩台平面磨床 .....	281

MM7120 型精密臥軸矩台平面磨床 .....	283
MGB7120 型高精度半自動臥軸矩台平面磨床 .....	285
MM7125 型精密臥軸矩台平面磨床 .....	287
MJ7130 型臥軸矩台平面磨床 .....	289
M7130 型臥軸矩台平面磨床 .....	291
M7130K 型臥軸矩台平面磨床 .....	293
M7132 型臥軸矩台平面磨床 .....	295
M7132A 型臥軸矩台平面磨床 .....	297
MM7132 型精密臥軸矩台平面磨床 .....	299
MGB7132 型高精度半自動臥軸矩台平面磨床 .....	302
M7133、M7133A 型臥軸矩台平面磨床 .....	304
MM7135 型臥軸矩台平面磨床 .....	306
M7150A 型臥軸矩台平面磨床 .....	308
MM7150 型精密臥軸矩台平面磨床 .....	310
M7350A 型臥軸圓台平面磨床 .....	312
M7475A 型主軸圓台平面磨床 .....	314
MS74100 型半自動雙頭主軸圓台平面磨床 .....	316
MA7675/1 型活寒環雙端面磨床 .....	318
MB7650/3 型活寒銷雙端面磨床 .....	320
H096 型彈簧雙端面磨床 .....	322
H100 型卡爪雙端面磨床 .....	324
H113 型卡爪槽磨床 .....	326
HZ-004 型刀體槽專用平面磨床 .....	328
HZ-005A 型方孔磨床 .....	330
HZ-009 型立軸專用磨床 .....	331
HZ-011 型模具專用機床 .....	332

### 曲軸、凸輪軸、花鍵軸及軋輥磨床

MB8240 型半自動曲軸磨床 .....	335
H109 型曲軸磨床 .....	337
MQ8260 型曲軸磨床 .....	339
MB8263 型半自動曲軸磨床 .....	341
M8263、MA8263 型曲軸磨床 .....	343
M82100 型曲軸磨床 .....	345
H098 型凸輪軸主軸頸磨床 .....	347
H090A 型自動凸輪軸磨床 .....	349
M8395A 型凸輪軸磨床 .....	351
M8325 型凸輪軸磨床 .....	352
MG8440A 型軋輥磨床 .....	354
MQ8450A 型軋輥磨床 .....	356

M84100 型軋輥磨床 .....	358
ZJ65(S <sub>2</sub> -065) 型軋輥磨床 .....	360
M8612A 型花鍵軸磨床 .....	361
M8614 型花鍵軸磨床 .....	363
B <sub>2</sub> -025 型曲軸超精加工機 .....	365
B <sub>2</sub> -041 型凸輪軸拋光機 .....	367
H088、H089 型雙砂輪架外圓磨床 .....	369

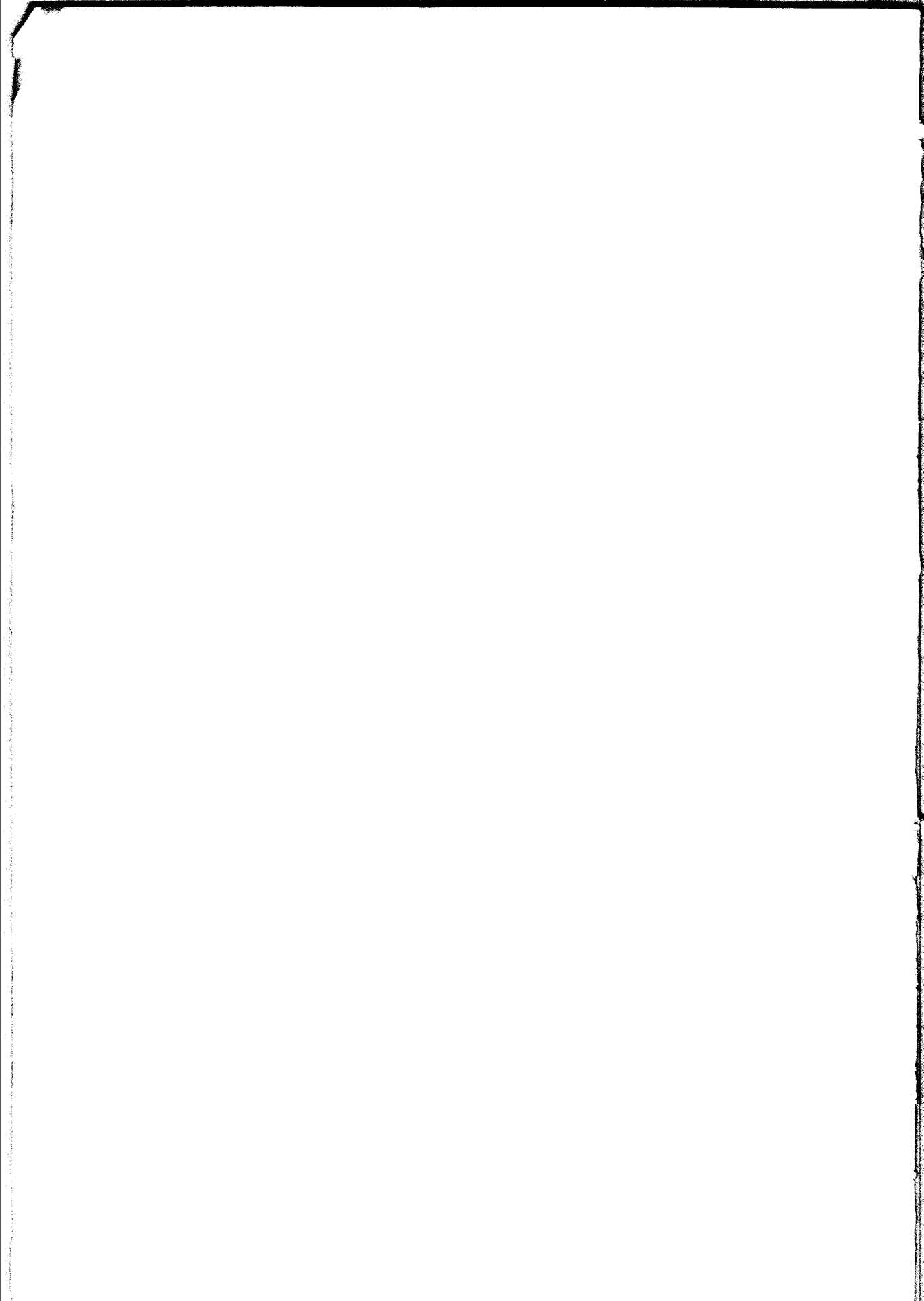
### 專門化磨床及其它磨床

M8804K 型球軸承內圈溝磨床 .....	373
M8814K 型球軸承內圈溝磨床 .....	375
M8820K 型球軸承內圈溝磨床 .....	377
M8854 型球軸承內圈溝磨床 .....	379
M8810 型球軸承外圈溝磨床 .....	381
M8820 型球軸承外圈溝磨床 .....	383
M8830 型球軸承外圈溝磨床 .....	385
M8853 型球軸承外圈溝磨床 .....	387
M8810P 型推力球軸承套圈溝磨床 .....	389
M8835P 型推力球軸承套圈溝磨床 .....	391
3M137 型球軸承內圈溝磨床 .....	393
3M1322 型球軸承內圈溝磨床 .....	395
3M1412 型球軸承外圈溝磨床 .....	397
3M1428 型球軸承外圈溝磨床 .....	399
3MZ1310 型自動球軸承內圈溝磨床 .....	401
3MZ1410 型自動球軸承外圈溝磨床 .....	403
M8861A 型滾子軸承內圈滾道磨床 .....	405
3M2150 型滾子軸承內圈滾道磨床 .....	407
M8812T 型滾子軸承內圈擋邊磨床 .....	409
3M2212 型滾子軸承內圈擋邊磨床 .....	411
H075 型高精度軸承環磨床 .....	413
M8861F 型滾子軸承套圈超精加工機床 .....	415
M8862F 型滾子軸承套圈超精加工機床 .....	417
3M318 型球軸承內圈溝超精加工機床 .....	418
3M3213 型球軸承外圈溝超精加工機床 .....	419
3M3620 型球軸承套圈溝拋光機 .....	420
3M3640 型球軸承套圈溝拋光機 .....	422
M8701 型球面滾子無心磨床 .....	424
3M4325 型圓錐滾子球形端面磨床 .....	426
M775B <sub>2</sub> 型滾子端面磨床 .....	428
M775Z <sub>1</sub> 型滾子端面磨床 .....	430
3M4926 型錐球機 .....	431
3M4630 型磨鋼球機 .....	433
3M4730 型鋼球研磨機 .....	435

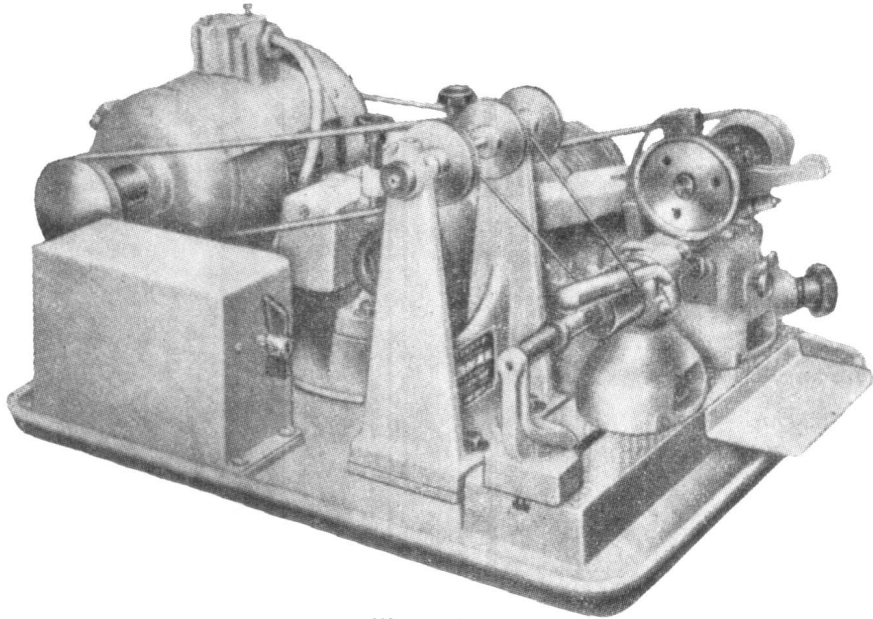
M4025 型半导体抛光机 .....	437	M9280 型钝刀磨床 .....	452
WX-018 型钢管无心磨床 .....	438	3M9360 型磨汽门机 .....	454
2M50200 型无心砂带抛光机 .....	440	3M9390 型磨汽门机 .....	455
2M50350 型无心砂带磨床 .....	444	3M945 型汽门座修磨机 .....	457
2M8016 型中心孔磨床 .....	446	3M9501 型汽门座研磨机 .....	458
YTF-010A 型卡爪弧磨床 .....	448	3M927 型曲轴修磨机 .....	460
YTF-002B 型盘丝磨床 .....	450		



# 仪表磨床、透镜研磨、抛光机



# M0401 型 轴 颈 抛 光 机



## 说 明

本机床用来抛光精密仪表及手表中轴类零件的轴颈。采用硬质合金抛光轮进行超精密研磨和抛光。抛光后的表面光洁度可达▽▽▽▽10级以上。

机床具有微动调整装置，磨轮研磨工件的压力用平衡锤调节，机床使用、调整方便，生产率较高。

## 技 术 规 格

1. 主要规格  
最大抛光直径……………  $\phi 1$  毫米
2. 加工范围  
(1) 抛磨轴颈直径……………  $\phi 0.05 \sim 1$  毫米  
(2) 抛磨轴颈最大长度…………… 4 毫米  
(3) 安装工件最大长度…………… 50 毫米
3. 头架  
(1) 主轴弹簧夹头孔的  
直径…………… 0.2~1.5 毫米
- (2) 弹簧夹头与主轴的配合直径…………… 6 毫米
- (3) 主轴转速 2 级…………… 2250, 3160 转/分
4. 死顶针轴转速 2 级…………… 4000, 5600 转/分
5. 抛磨轮转速…………… 770 转/分
6. 电动机…………… 1500 转/分 0.25 瓩
7. 外形尺寸  
(长×宽×高)…………… 600×460×200 毫米
8. 重量…………… 50 公斤

## 附 件

1. 随机主要附件  
(1) 硬质合金轮…………… 1 件  
(2) 工件架…………… 2 件  
(3) 弹簧夹头( $\phi 0.2$ ,  $\phi 0.4$ ,  $\phi 0.5$   
 $\phi 0.8$ ,  $\phi 1.2$ ,  $\phi 1.5$ )…………… 各 1 件
2. 按订货供应的附件  
(1) 弹簧夹头  
……………  $\phi 0.2 \sim \phi 1.5$  每隔 0.05 一级  
(2) 死顶尖车头部件…………… 1 套

生产厂：宁江机床厂

# M0405 型立式双轮轴颈抛光机

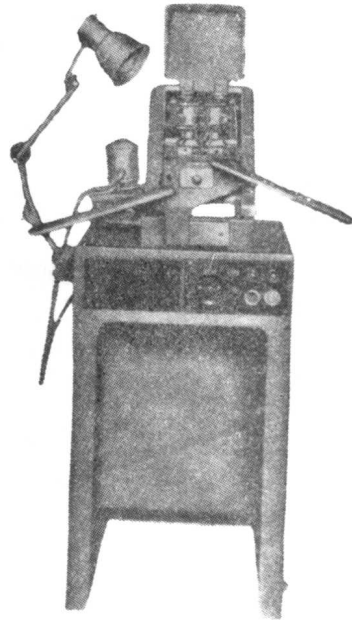
## 说 明

本机床是利用一对有切削细齿的硬质合金抛光轮，对钟表计时机构中钢质淬火转动齿轴的二端圆柱轴颈、轴肩同时进行抛磨精加工，光洁度可达  $\nabla\nabla\nabla\nabla 10$  以上，尺寸精度为 0.005 毫米，几何精度达 0.002 毫米。

本机床是半自动的，工人仅作装卸工件及开车动作。在轴颈和轴肩的抛光过程中，利用凸轮机构控制抛光时间，加工完毕后即自动停车。这样机床经调整后，即可抛光一批零件，操作简单，轻便可靠，并有较高的生产率。

机床在调整过程中采用校正千分表、显微镜、心棒等精密仪器。机床上有靠板两块，供工人在工作时支托手臂之用，便利工件的装卸。

本机床适用于钟表、仪表等制造部门成批生产使用。



## 技 术 规 格

### 1. 主要规格

最大抛光直径.....  $\phi 1.5$  毫米

### 2. 加工范围

(1) 抛光工件轴颈直径.....  $\phi 0.1 \sim 1.5$  毫米

(2) 抛光工件轴尖最大直径..... 3 毫米

(3) 抛光工件轴颈最大长度..... 2.5 毫米

(4) 抛光工件最大长度..... 25 毫米

(5) 机床生产率..... 1.8, 2.6, 3.5 秒/件

### 3. 抛光轮

(1) 抛光轮直径..... 60 毫米

(2) 抛光轮转速..... 690 转/分

4. 电动机..... 1380 转/分 0.18 瓩

### 5. 外形尺寸(长×宽×高)

.....865×850×1350毫米

6. 重量..... ~250 公斤

## 附 件

### 随机主要附件

(1) 校正千分表..... 1 套

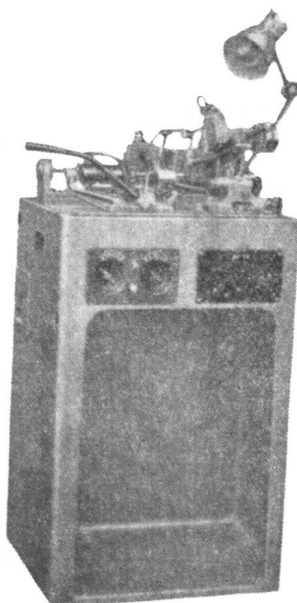
(2) 校正显微镜..... 1 套

(3) 校正座..... 1 件

(4) 硬质合金轮及主轴组(右、左)..... 1 付

生产厂：宁江机床厂

# M0406 型 轴 颈 抛 光 机



## 说 明

本机床是利用一个磨有切削细齿的硬质合金抛光轮对钢质淬硬的圆柱轴颈、轴肩进行最后的精加工。

机床带有时间继电器，用以控制抛光时间。

本机床适用于微分电机、继电器、热工仪表、钟表、照相机等行业使用。

## 技 术 规 格

1. 主要规格
  - 最大抛光直径…………… 5 毫米
2. 加工范围
  - (1) 抛光轴颈直径…………… $\phi 0.2 \sim 5$  毫米
  - (2) 抛光轴颈最大长度…………… 30 毫米
  - (3) 安装工件最大长度…………… 130 毫米
3. 头架
  - (1) 工件主轴弹簧  
夹头孔径…………… $\phi 0.2 \sim 5$  毫米
  - (2) 工件主轴转速…………… 1550, 2990 转/分
4. 抛光轮
  - (1) 抛光轮转速…………… 800, 1800 转/分
  - (2) 抛光轮直径…………… 70 毫米
  - (3) 抛光轮支架角度调整量…………… $\pm 5^\circ$
  - (4) 抛光轮支架轴向调整量…………… 4 毫米
5. 时间继电器控制范围…………… 0~60 秒
6. 控制抛光轴颈径向尺寸精度
  - 用挡块调节量…………… 6 毫米
7. 电动机…………… 1380 转/分 0.4 瓩
8. 外形尺寸(长×宽×高)  
……………550×450×1205毫米
9. 重量…………… ~200 公斤

## 工 作 精 度

1. 椭圆度及锥度…………… 0.003 毫米
2. 尺寸精度…………… 0.005 毫米
3. 表面光洁度…………… $\nabla \nabla \nabla \nabla 10$ 以上

## 附 件

### 1. 随机主要附件

(1) 弹簧夹头( $\phi 5$ ).....1 件

(2) 硬质合金托架(适用于加工轴颈

$\phi 1 \sim 2$  毫米, 托架宽度 1.5 毫米)

..... 1 件

### 2. 按订货供应的附件

(1) 弹簧夹头( $\phi 0.2 \sim \phi 1.5$  每 0.05 一级,

$\phi 1.8, \phi 2, \phi 2.2, \phi 2.5, \phi 2.8, \phi 3,$

$\phi 3.2, \phi 3.5, \phi 3.8,$

$\phi 4, \phi 4.5$ )..... 共 38 种

(2) 硬质合金托架(每件有 12 种 V 形槽) 共

6 种

适用于加工轴颈

..... $\phi 2.2 \sim 5$  毫米, 宽度 3 毫米

适用于加工轴颈

..... $\phi 1 \sim 2.2$  毫米, 宽度 3 毫米

适用于加工轴颈

..... $\phi 0.4 \sim 1$  毫米, 宽度 1.5 毫米

适用于加工轴颈

..... $\phi 0.2 \sim 0.4$  毫米, 宽度 1.5 毫米

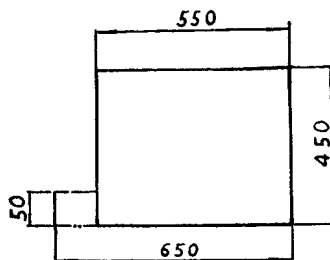
适用于加工轴颈

..... $\phi 0.4 \sim 1$  毫米, 宽度 0.5 毫米

适用于加工轴颈

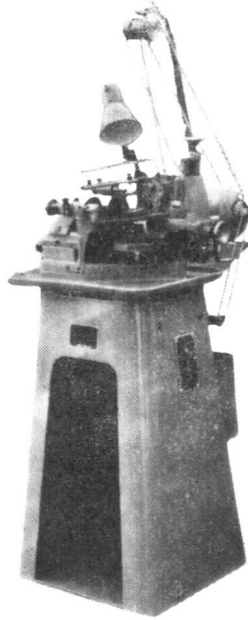
..... $\phi 0.2 \sim 0.4$  毫米, 宽度 0.5 毫米

## 安 装 基 础 图



生产厂: 宁江机床厂

# M0404 型硬质合金轮修磨机



## 说 明

本机床是利用两只金刚石砂轮修磨硬质合金抛光轮的外圆和端面上的切削细齿，同时也可以修磨硬质合金抛光轮上一定范围的角度和圆弧。

本机床为抛光机的配套机床。

## 技 术 规 格

- |                                      |                                       |
|--------------------------------------|---------------------------------------|
| 1. 主要规格                              | 孔径..... $\phi 20, \phi 30$ 毫米         |
| 最大工件直径..... $\phi 80$ 毫米             | 4. 砂轮架                                |
| 2. 加工范围                              | (1) 金刚石砂轮转速(随所附皮带                     |
| (1) 修磨硬质合金                           | 轮大小而变)..... 4350 转/分                  |
| 抛光轮直径..... $\phi 30 \sim \phi 80$ 毫米 | (2) 金刚石砂轮直径..... $\phi 75$ 转/分        |
| (2) 修磨硬质合金                           | (3) 金刚石砂轮数量..... 2 只                  |
| 抛光轮的最大宽度..... 10 毫米                  | 5. 电动机..... 1500 转/分 0.4 瓩            |
| 3. 工件架                               | 6. 外形尺寸(长×宽×高)                        |
| (1) 硬质合金轮装夹支架的                       | ..... $655 \times 500 \times 1660$ 毫米 |
| 回转角度..... $110^\circ$                | 7. 重量..... $\sim 200$ 公斤              |
| (2) 硬质合金轮装夹支架的                       |                                       |

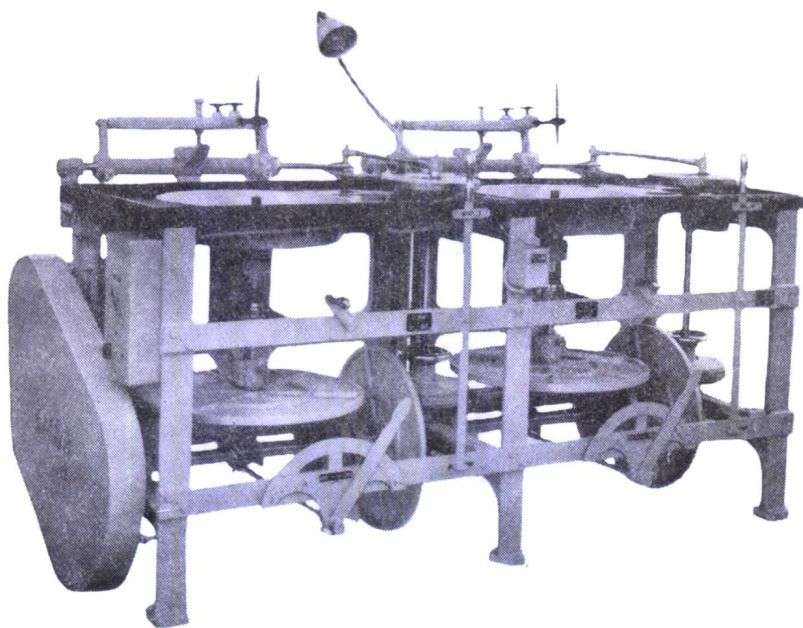
## 附 件

随机主要附件

金刚石砂轮 粒度 80, 150..... 各 1 只

生产厂：南京仪表机床研究所

# H015 型双轴透镜研磨机



## 说 明

本机床适用于研磨平的、凹的、凸的透镜面，透镜用胶粘合在研磨盘上粘合后表面与加工的透镜曲率相同。

由于研磨时所用的粘合胶需在一定温度下才能保持其强度，为此本机床必须安装在恒温厂房内工作。

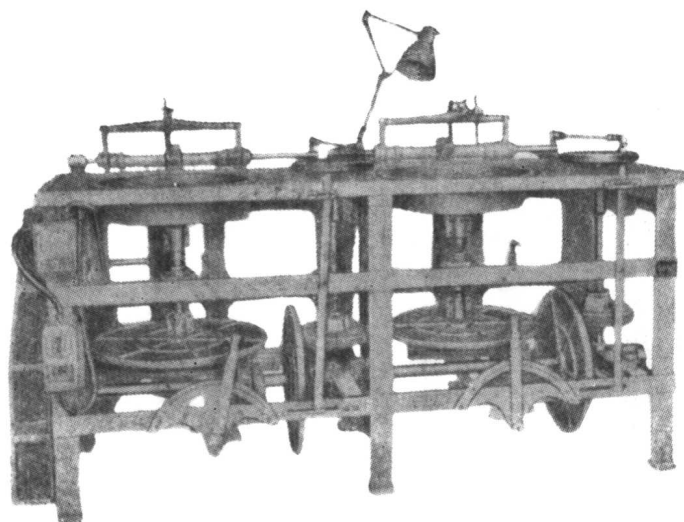
## 技 术 规 格

- |   |                           |
|---|---------------------------|
| 1. 主要规格                                     | 4. 摇摆机构                   |
| 最大研磨直径..... $\phi 150$ 毫米                   | (1) 冲程..... 0~85 毫米       |
| 2. 加工范围                                     | (2) 每分钟摆动次数..... 18~50 次  |
| (1) 研磨工件的直径..... $\phi 30 \sim \phi 150$ 毫米 | 5. 电动机..... 960 转/分 0.8 瓩 |
| (2) 研磨工件的曲率                                 | 6. 外形尺寸(长×宽×高)            |
| 半径..... $\phi 60 \sim \phi 70$ 毫米           | ..... 2200×1000×1150 毫米   |
| 3. 工件转速..... 16~40 转/分                      | 7. 重量..... 850 公斤         |

生产厂：南京仪表机械厂



# H017 型五轴透镜研磨机



## 说 明

本机床适用于研磨平的、凹的和凸的透镜面，透镜用胶粘合在研磨盘上，粘合后表面与研磨加工的透镜曲率相同。

由于研磨时所用的粘合胶须在一定温度下才能保持其强度，为此本机床必须安装在恒温厂房内工作。

## 技 术 规 格

- |                   |            |                  |                  |
|-------------------|------------|------------------|------------------|
| 1. 主要规格           |            | 4. 摇摆机构          |                  |
| 最大研磨直径.....       | φ15 毫米     | (1) 冲程.....      | 0~30 毫米          |
| 2. 加工范围           |            | (2) 每分钟摆动次数..... | 45~185 次         |
| (1) 研磨工件直径.....   | 5~15 毫米    | 5. 电动机.....      | 960 转/分 0.6 瓩    |
| (2) 研磨工件曲率半径..... | 40~50 毫米   | 6. 外形尺寸(长×宽×高)   |                  |
| 3. 工件转速.....      | 25~330 转/分 | .....            | 2270×880×1300 毫米 |
|                   |            | 7. 重量.....       | 800 公斤           |

## 附 件

- 随机主要附件
- |           |     |
|-----------|-----|
| 变速摇手..... | 1 件 |
|-----------|-----|

生产厂：南京仪表机械厂