



广西僮族民歌十一首

(独唱曲)

广西艺术学院声乐系教研组编

音乐出版社

广西僮族民歌十一首

(独唱曲)

广西艺术学院声乐系教研组编

*

音乐出版社出版(北京和平门外西琉璃厂170号)

北京市书刊出版业营业许可证出字第063号

新华书店北京发行所发行

全国新华书店经售

*

787×1092毫米 16开 2印张 30面乐谱

1962年7月北京第1版

1962年7月北京第1次印刷

印数: 0,001-2,775册

统一书号: 8026·1575 定价 0.35元

目 次

1. 紅河水长流····· 邕宁潭洛高腔 李延林編曲 2
2. 哪里有花哪里香····· 邕宁民歌 李延林編曲 4
3. 酒歌唱起迎太阳····· 邕宁酒歌 李延林編曲 6
4. 东兰有个韦拔群····· 东兰民歌 李志曙編詞 全如瓏配件奏 8
5. 右江老苏区····· 巴馬民歌 柯大楷配件奏 10
6. 金櫻花开陣陣香····· 靖西民歌 李志曙配詞 徐月初配件奏 12
7. 修水利小唱····· 平果民歌 全如瓏配件奏 14
8. 船从远方来····· 武鳴民歌 李志曙編詞 李延林編曲 16
9. 云飞天不动····· 上林民歌 李志曙編詞 李延林編曲 22
10. 高山岭頂吹木叶····· 隆林民歌 李志曙編詞 李延林編曲 26
11. 搖籃曲····· 隆安民歌 李志曙編詞 李延林配件奏 29

紅河水長流

(低音或中音用)

高腔唱譜曲
洛演記編
潭鈴曙林
寧志延
邕角李李

Adagio tempo rubato

鋼琴 *mp* *cresc.* *f* *dim.*

紅

河的水呀 呀 长 呀

mp *ad lib.* *etc.*

流 呀 的 奔 流 千 万 里 呀 呀

注：歌詞押的是腰脚韻。第一句末一个字和第二句第二或第三第四个字押韻，第二句末一个字和第三句末一个字，第三句末一个字和第四句第二或第三第四个字押韻。押韻的字在唱時宜作適當強調。本集中有許多首歌詞是這樣押韻的。

mp cresc. f dim.

毛

主的席 情

义 的比河水还

纳基

诺呼 cresc. mp

哪里有花哪里香

(低音用)

歌唱家 李延林
记谱 李延林
编曲 李延林

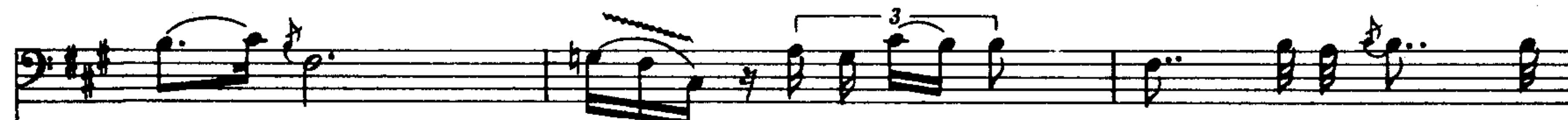
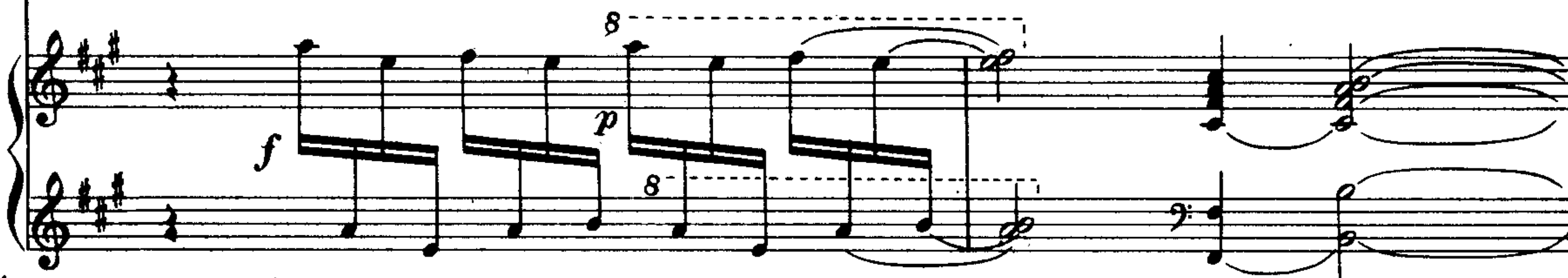
Tempo rubato



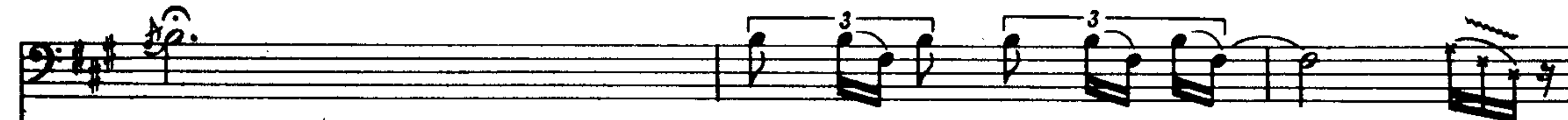
哪里香



有花哪里香啦



哪里香, 表啊溜哪里



尼哪里凉, 哪里凉



*男青年唱的歌。

哪 里 清

cresc.

f

有 了 共 产 党 啦 共 产

cresc.

f

党 表 明 哪 里 的 人 间 啊 尼

dim.

胜 天 堂, 胜 天 堂。

pp

酒歌唱起迎太阳

(低音用)

歌唱谱曲
李延林
酒演记编
李延林
宁角李

Allegretto *cresc.*

钢琴

f

a tempo

的力挡, 的力嘿* 八月桂花 金黄黄,

卜洛喝** 葡萄结子 哎 甜又香, 哎 甜又香, 卜洛喝

拿来熬成长寿酒, 卜洛喝 满山里 满山里 卜洛喝 金银一壶

装一壶装。 卜洛喝 一壶装。 卜洛喝

mf *dim.*

*“的力挡、的力嘿”饰酒声。

**“卜洛喝”喝酒声。

f *dim.* *f* *accel.*

a tempo 的力播, 的力嘿, 金打酒杯 明晃晃,

卜洛喝 美酒一杯 哎 千里香, 哎 千里香, 卜洛喝

美酒献给毛主席, 卜洛喝 酒歌里 酒歌里 卜洛喝

唱起迎太阳, 哎 迎太阳。 *accel.* *a tempo*

东兰有个韦拔羣

(中音用)

东 兰 民 歌
李 志 曙 記 譜 編 詞
全 如 權 配 伴

Moderato

钢琴

东 兰 有 个 韦 拔 羣， 同 志 们 呼 呼

呼 呼 领 导 人 民 们

闹 哩 革 命， 呼 呼

打有倒有豪有紳有分有田有地，哩 嘿！

The first system consists of a vocal line on a single staff and a piano accompaniment on two staves. The vocal line contains the lyrics '打有倒有豪有紳有分有田有地，哩 嘿！'. The piano accompaniment features a rhythmic pattern of eighth and sixteenth notes.

至有今有远有近有都哩聞名，呼 吸

tempo rubato

The second system continues the musical piece. The vocal line has the lyrics '至有今有远有近有都哩聞名，呼 吸'. The tempo marking '*tempo rubato*' is placed above the vocal staff. The piano accompaniment continues with a similar rhythmic pattern.

同有志有吸有呼有至有今有远有近有都哩聞

a tempo

The third system features the lyrics '同有志有吸有呼有至有今有远有近有都哩聞'. The tempo marking '*a tempo*' is placed above the vocal staff. The piano accompaniment continues with a similar rhythmic pattern.

名。

The fourth system concludes the piece with the lyric '名。'. The piano accompaniment ends with a final chord and a fermata over the bass line.

右江老苏区

(低音用)

巴馬民歌
李志曙記譜
柯大諧伴奏

Adagio ma non troppo

鋼琴

mp

右江老苏区,丁甘算西山第一, 韦拔群同志, 起义在东兰。

mp

注: 从结构上说, 这种歌曲叫做“勒脚歌”。歌分三段, 各段押腰脚韵。第二段以第一段的第一第二句作为第三第四句, 第三段以第一段的第三第四句作为第三第四句。

mf

一九二五年, 首先行起义, 右江老苏区, 算西山第一。

mp *poco* *a* *mf poco cresc.*

f *dim. poco rit.*

組織农工会, 又分配土地, 韦拔羣同志, 起义在东兰。

mp a tempo

mf *mp*

金櫻花开陣陣香

(低音用)

靖西民歌
李志曙配詞
徐月初配伴奏

Andante

鋼琴

mp

金櫻花 开 陣 陣 香, 山 南 山 北 亮 堂 堂,

mp

p

mp

四 面 山 歌 唱 不 断, 社 员 下 田 来 插 秧, 嘍 嘍!

pp

mp

p

今年插秧不同往常，

Detailed description: This system contains the first two lines of the musical score. The top line is a vocal line in bass clef with a key signature of one flat (B-flat). It begins with a rest and then has a melodic line starting on a G4 note. The lyrics '今年插秧不同往常，' are written below the notes. The bottom two lines are piano accompaniment in bass clef, with a key signature of one flat. The right hand plays a series of eighth notes, while the left hand plays chords. Dynamic markings include *mf* (mezzo-forte) in both the vocal and piano parts.

有插秧机来帮咱忙， 山歌才唱一两句， 秧苗插了

Detailed description: This system contains the next two lines of the musical score. The vocal line continues with the lyrics '有插秧机来帮咱忙， 山歌才唱一两句， 秧苗插了'. The piano accompaniment continues with similar rhythmic patterns. Dynamic markings include *mp* (mezzo-piano) and *p* (piano) in the vocal line, and *mp* and *pp* (pianissimo) in the piano accompaniment.

千 百 行， 喂 咧！

Detailed description: This system contains the final two lines of the musical score. The vocal line concludes with the lyrics '千 百 行， 喂 咧！'. The piano accompaniment ends with a final chord. Dynamic markings include *p* and *pp* in both parts.

修水利小唱

(中音或低音用)

平果民歌
李志曙记谱
全如璇编配

Moderato 开唱

人 民 公 社 好 啊，

8

钢琴

领 导 搞 水 利， 水 流 千 万 里，

8

旱 地 变 良 田。

8

渠道曲又弯啊，翻山又过岭，长龙把

水引山顶出鱼虾。

堤坝高又高啊，不怕涝和旱，修成发

电站，点万盏明灯。