

彩

色

图

案

王翠云 编绘  
河北美术出版社



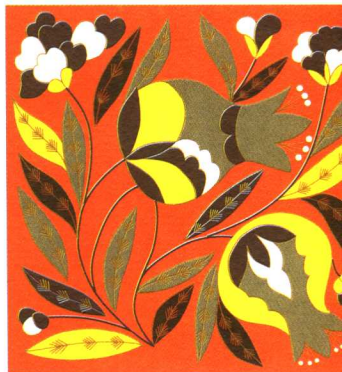
722  
100

# 彩



# 色

王翠云 编绘  
河北美术出版社



# 图



# 案

(冀)新登字002号

**彩色图案**

王翠云 编绘

---

出版发行：河北美术出版社  
地 址：石家庄市和平西路新文里8号  
          邮政编码：050071  
承 制：郑州新海岸电脑彩色制印有限公司  
开 本：787X1092毫米 1/16  
印 张：5  
印 数：1-3000  
版 次：1998年9月第1版  
印 次：1998年9月第1次印刷

---

定 价：36元

ISBN 7-5310-1007-0/J.864



王翠云

大象出版社美术编辑、副编审

生于1954年

河南省濮阳人

河南大学艺术系毕业

长于平面设计

装帧作品曾参加省以上评奖

多次获得一、二等奖

## 一 图案的意义

自然界的生物千姿百态，绚丽多彩。图案来源于自然，而又高于自然，它以其独特的艺术语言表达大自然的美好。

图案具有广泛的实用功能，主要用于建筑、服装和各种手工艺品的装饰，反映了人们对现实生活的乐观和对美好生活的向往。同时，它又作为一种独特的艺术门类，深深赢得了人们的喜爱。

## 二 图案的造型

图案造型的主要手法是夸张变形。自然万物多姿多彩，却各自有着不同的性格，不同的风采。牡丹的富贵，梅花的气节，荷花的高洁……艺术家就是要发现美，发现它们的不同点，并根据不同的形状，不同的神态等，加以联想，而后进行提炼、概括、取舍，取其精华，舍其繁杂，夸张其个性。同时，艺术家又赋予它情感、神韵甚至语言。

图案最注重装饰效果，通常把立体的形象平摊开来，没有三维空间，没有体积感；把复杂的东西单纯化，减少重叠，减少透视，加强秩序美；不受时空限制，不受大自然形态的局限。中国的云纹、水纹、火纹图案，结构严谨美观。中国的宝相花集牡丹、荷花等为一体，寓意深刻。中国的民间剪纸，在一幅画面中花、叶、实同在，春、夏、秋、冬并存，赋予乐观、美好的内涵。

图案的造型是构成图案的基础，有了这个基础，再加上巧妙的构图和优美的色彩，才能产生完美的图案。

## 三 图案的色彩

色彩是图案构成的重要因素之一。色彩运用得好坏，往往是一幅图案成败的关键。

图案色彩与绘画色彩不同，它不要求再现自然物象的真实色彩关系，可以根据需要随意调用。图案色彩注重装饰效果，比绘画色彩更单纯、更概括、更浪漫。

### 1. 图案色彩的一般知识

视觉所感知的一切色彩现象，都具有色相、明度、纯度三种性质，这三种性质是色彩最基本的构成元素。

(1) 色相 红、橙、黄、绿、青、蓝、紫，这些不同特征的色彩，给人以特定的色彩印象，这就是色相。它是色彩的相貌。正是由于色彩具有这种具体的相貌特征，才有了一个五彩缤纷的世界。

(2) 明度 色彩的明度就是色彩的明暗度。在无彩色中，白色明度最高，黑色明度最低，中间是一个不同明度的灰色系列。在有彩色中，黄色明度最高，紫色明度最低。明度是色彩的骨骼，是色彩结构的关键。

(3) 纯度 色彩的纯度又叫饱和度，是指色彩的鲜艳程度。色彩中原色纯度最高，间色次之，复色纯度最低。在我们视觉所能感知的色彩范围内，绝大部分是不同程度的含灰色。色彩的纯度变化非常微妙，同一色相，即使纯度发生了细微的变化，也会使色彩的性格产生变化。正因为有了不同的纯度变化，色彩才显得极其丰富。

### 2. 色彩的感觉

由于我们的视觉经验与心理联想，色彩往往给我们某种感觉，这种感觉都是偏向于物理方面的印象，而不是物理的真实。它是由于人们的心理作用所产生的主观印象，属于一种心理错觉。我们利用这种心理错觉，可以设计出具有感染力的色彩效果。

(1) 音乐感 人们欣赏音乐时，会产生色彩的感觉，而看到某些色彩组合时，同样也会产生音乐的感觉。一般来说，强烈、明亮、鲜艳的色彩，具有尖锐、高亢的音乐感。深暗、混浊的色彩，具有低沉、浑厚的音乐感。另外，音乐中的节奏、旋律、调子等概念，也可帮助我们在搭配色彩时，表现富有音乐感的特色。

(2) 味觉感 色彩的味觉感大多来自食物色彩的经验，如辣椒的红色，柠檬的黄绿色等等，所以鲜红、红橙色具有辣的味感；绿色、黄绿色带有酸、涩

的味感；橙色、粉红色、淡黄色、淡棕色，具有甜的味感；黑色、灰色、紫色和明度、纯度低的色彩，则具有苦的味感。

(3) **情绪感** 图案色彩不仅能愉悦我们的视觉，也能唤起我们的某些情感。每一种色相的色彩，都有着自己的表情特征，当它的纯度或明度发生变化，或者处于不同的颜色搭配关系时，其表情也就随之变化。一般明度高、纯度高的色彩使人感觉爽朗、愉快、有活力，明度低、纯度低的色彩使人感觉沉静、优雅，有时还带有消极、颓丧的感觉。

典型的色彩，也有着典型的性格特点。红色是兴奋、热烈、希望的颜色。黄色光感最强，给人以光明、灿烂、轻快、温柔的感觉。橙色富于刺激，又近于金色，有辉煌、明亮、华丽的感觉。绿色显得平静、幽雅、美丽、宽容、大度。紫色则显得高贵、高雅，也有忧郁、梦幻的感觉。

(4) **温度感** 红、橙、黄色，让人联想到火、阳光等，所以有温暖的感觉。白、蓝、绿色，让人想到大海、天空、冰和阴凉，所以有冷的感觉。

(5) **触感** 暖色和明度较高的淡彩色、粉彩色有柔软的视觉触感，冷色和低明度、高彩度的深色、重色，则有坚硬的视觉触感。

(6) **重量感** 色彩的重量感主要和色彩的明度有关，明度高的色彩较轻，明度低的色彩较重。

### 3. 色彩的调子

明度是配色时最具影响力的因素，一般所说的色彩调子主要取决于色彩的明度。

(1) **低调子** 低调子的搭配色彩明度较低，给人以沉重、郁闷、厚实、温暖的感觉，适于表现庄严、稳重的色彩效果。

(2) **中间调子** 中间调子主要由中明度的色彩搭配而成，给人带来中性、柔和、梦幻、甜美的感觉。适于表现古典、幽雅、高贵、温和、精致的色彩效果。

(3) **高调子** 高调子色彩明度最高，让人感觉明朗、活泼、积极、愉快，适于表现华丽、轻快、爽朗、热情、明亮的色彩效果。

(4) **画面的主调** 从另一种意义上讲，色彩的调子也是指多种颜色相组合，所产生的整体的色彩印象，如以红、橙为主的暖色调，以蓝、绿为主的冷色调，或以紫色为主的紫色调等等。任何一个画面必须有一个主色来统一调子，其他色都与主色构成对比调和的关系。一般画面中面积最大的颜色为主色，如果底色面积最大，底色往往就是主色，其他色围绕底色来调配，最终形成一个明确的色调。



## 四 图案的配色原则

### 1. 色彩的对比

两种以上色彩在同一环境里配合时，色与色之间所显示的差别，称为色彩的对比。在任何一种色彩搭配中，都有对比存在，对比是绝对的。

(1) 色相对比 不同颜色并置，在比较中呈现出色相的差异，称为色相对比。红与绿，黄与紫，橙与蓝，它们互为补色，在色相上也是互为对比色。此外，冷色与暖色的对比，也是色相的对比。

当两种颜色并置在一起的时候，双方都会把对方推向自己的对比色相。色相的对比使色彩的个性更加突出，如红与绿对比，红的更红，绿的更绿。

色相对比有强有弱，其中补色之间的色相对比最强，邻近色、类似色之间的色相对比则较弱。

(2) 明度对比 色与色之间所显示的明暗差别为明度对比。同一个灰色，放在亮的底色上会显得重，而放在暗的底色上就会显得亮。在所配各色彩中，明暗对比如果加大，其色彩形状就会突出，如果明度对比减弱，即使色相对比强烈，其整体的色彩效果也会融为一体。所以，在色彩的构图中，要想使一个色彩的形态产生有力的影响，必须使它与周围的色彩有强烈的明度差。相反，要削弱一个形态，就要缩小它和背景之间的明度对比。

(3) 纯度对比 不同颜色并置，所显示出来的鲜浊上的差别称为纯度对比。纯度对比可以体现在不同色相的对比中，也可以体现在同一色相的对比中。在纯度对比中，一种和鲜艳颜色相比显得浊的颜色，当他和更浊的颜色相比时，就会显得鲜艳。

由于色彩纯度的变化十分微妙，而每一种细微的纯度变化，都会使一个颜色产生新的相貌和情调，因此，纯度对比可以容纳十分丰富的色彩效果。

(4) 面积对比 多种颜色搭配，不同的面积比例，显示了色彩不同量的关系。因此会产生不同的色彩对比效果。当两种颜色以相等的面积比例出现时，两色冲突达到高峰，其对比最强。如果削弱一方，整体的色彩对比就会相应减弱，面积比例悬殊越大，其色彩对比效果越弱。

### 2. 色彩的调和

两种以上的色彩在同一环境里配合时，产生柔和、悦目的现象，叫做色彩的调和。调和的色彩配合大致可分为以下几种。

(1) 同种色的配合 用一种单色加入白或黑，调配成明度不同的色彩，此类色相互配合，可以产生朴素、柔和的美感。同类色配合，极易和谐，但要注意面积比例和明度对比适当。



(2) 邻近色的配合 色相邻近的颜色叫邻近色，如黄和黄绿，橙与红，蓝与绿等。这种邻近色相配合，属于色相弱对比范畴，它的最大特点是具有明显的统一性。使用这种色彩配合时，要注意加强或减弱色彩本身的明度及纯度，使之在调和中又有对比，才能达到理想的艺术效果。

(3) 同类色的配合 同类色的配合是指色相类似的色彩搭配，如深蓝、浅蓝、钴蓝、湖蓝、淡蓝；浅黄、中黄、土黄、橙黄、赭黄等，这种色彩配合，容易形成很明确的调子，由于调子不同，所产生的情调也会截然不同。

(4) 弱纯度的配合 如灰黄、灰红、灰绿、灰蓝等，这种纯度较低的色彩配合，会使画面含蓄、沉着、高雅。

(5) 黑、白、灰的妙用 黑、白两色是无彩色，在冷暖性质上属于中性色。它具有冷静、坚固的特性，可以用来协调任何色彩。当黑白对比出现在强烈的有彩色对比色群时，它会使刺眼跳跃的色彩显得稳定而且谐调。

灰色是最容易受影响的颜色，它总是随着周围色相的变化而改变着自身的而貌。同一种灰色，与暖色并置，会显得冷，与冷色并置，就会显得暖。灰色与任何纯色并置，都会产生一种极为和谐的色彩效果和柔和的明度关系。在灰色的衬托下，各种纯色都会充分显示各自纯度色质的美。

### 3. 色彩的层次

图案色彩的层次，给人一种错落有致的美感。造成色彩层次感的主要因素大致有三种。

(1) 明度的层次 一般情况下，明度高的明亮色容易跳前，明度低的深暗色容易退后。

(2) 纯度的层次 纯度高的鲜艳色容易突出，纯度低的含灰色则容易退后。

(3) 冷暖的层次 冷暖色因为波长不同的缘故，所表现出的距离感觉也不相同。冷暖对比，暖色较近，冷色较远。红、橙、黄为前进色，容易跳到前面来，绿、蓝、紫为后退色，容易退到后面去。

### 4. 色彩的律动

多种色彩组合，把颜色由浅到深、由冷到暖等按顺序排列，就会产生律动的感觉。总结产生律动的规律，一般冷色会向暖色律动，纯度低会向纯度高的色彩律动，明度低会向明度高的色彩律动，色环上红、黄、蓝三大色系的色彩，也会有相互律动。

图案的色彩配合多种多样，如何选用理想的配合形式，要根据自己的对大自然的感受和要表达的情感，以及图案的用途等等。图案创作与其他艺术形式一样，需要激情，需要灵感，需要自己独特的对美的感受。

## 五 图案的着色方法

### 1. 调色

在确定了图案用色以后，第一步是调色，由于图案大多是平面色彩，所以要求颜色调配得均匀。调配的颜色应有一定的浓度，使其具有一定的覆盖力。颜色过淡，涂起来稀稀拉拉，不易涂匀；颜色过浓，就会拖不动笔，涂出的色彩干涩，没有光泽。其次，每一种颜色要一次调够，以免多次调色出现误差而影响装饰效果。

### 2. 着色顺序

着色时，一般先涂底色，然后是纹样。纹样一般先从暗色涂起，然后是亮色。就某一色块而言，要先从边沿画起，然后涂画中间。需要勾线时，要先把色块涂好，留出线的位置，最后用线的颜色勾画。

### 3. 注意事项

涂色时为了涂得均匀，颜色要有一定的厚度，使其略高于纸面。但注意不能涂得太厚，否则容易干裂。

涂色时每一色块的边沿都要勾画整齐。

勾线时，要线条流畅，粗细均匀。

每一种颜色涂完以后，都要保留一些调好的颜色，用于最后修正。

描画图案需要耐心、细致和一丝不苟的精神。

