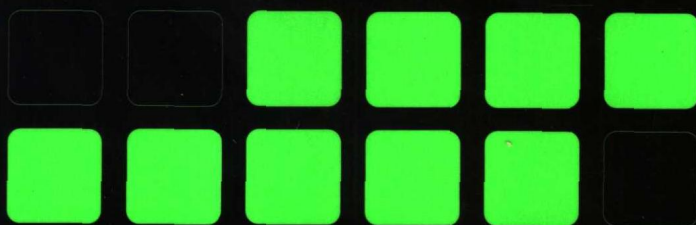




黑魔方™
www.heimofang.com



雷波 编著

Photoshop

基 础 教 程

目前最流行的图像编辑软件
本书采用 Photoshop CS 版本编写
针对初学读者
展现全新教学理念和写作模式



附赠
光盘



清华大学出版社





雷波 编著

Photoshop

基 础 教 程

目前最流行的图像编辑软件
本书采用 Photoshop CS 版本编写
针对初学读者
展现全新教学理念和写作模式

清华大学出版社

内容简介

从了解 Photoshop 的界面开始, 本书介绍了 Photoshop 各种重要、常用的功能与基础知识, 包括基础操作、绘画功能、素材及图像润色、图像颜色调整、图层处理、通道与滤镜、文字处理及动作与自动化任务等内容。

本书写作方式灵活, 内容安排细致、深入, 在每章后均设计了练习题, 并在附录中提供答案, 方便读者进行自我练习。

本书适合于想使用 Photoshop 进行图形图像处理的初级读者, 也可作为大专院校平面设计、艺术类专业的教材使用。



版权所有, 翻印必究。

本书封面贴有清华大学出版社激光防伪标签, 无标签者不得销售。

图书在版编目 (CIP) 数据

Photoshop 基础教程/雷波编著. —北京: 清华大学出版社, 2004.7
(黑魔方丛书)

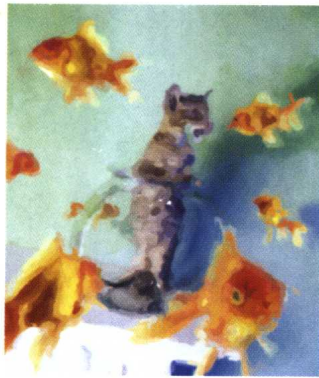
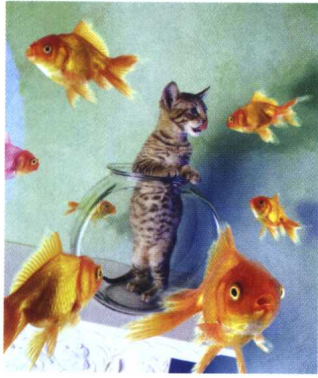
ISBN 7-302-08565-X

I. P... II. 雷... III. 图形软件, Photoshop—教材 IV. TP391.41

中国版本图书馆CIP数据核字(2004)第039073号

出版者: 清华大学出版社
地址: 北京清华大学学研大厦
<http://www.tup.com.cn>
邮编: 100084
社总机: 010-62770175
客户服务: 010-62776969
责任编辑: 田在儒
装帧设计: 吴文越

印刷者: 北京鑫丰华彩印有限公司
装订者: 三河市金元装订厂
发行者: 新华书店总店北京发行所
开本: 185×230 印张: 19.5 插页: 2
彩插: 8 字数: 394千字
版次: 2004年7月第1版 2004年7月第1次印刷
书号: ISBN 7-302-08565-X/TP·6142
印数: 1~6000
定价: 32.00元



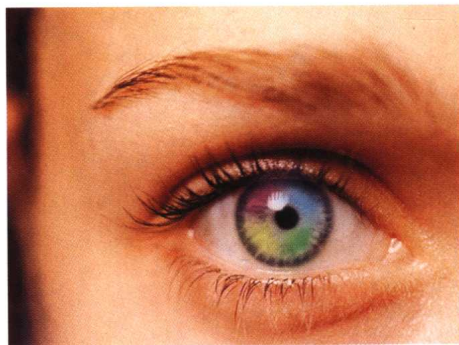
历史记录艺术画笔 见本书 3.3.4 节



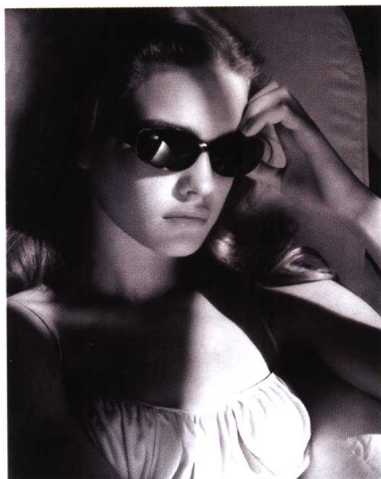
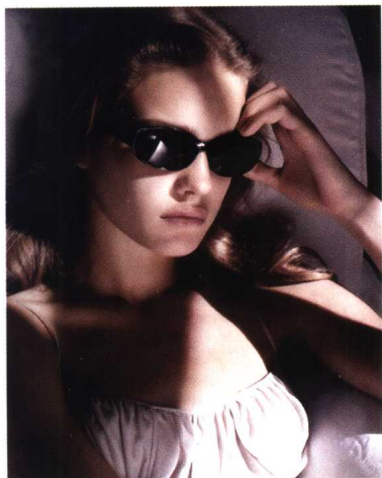
仿制图章工具 见本书 3.4.1 节

修复工具 见本书 3.4.2 节





修复工具 见本书 3.4.2 节



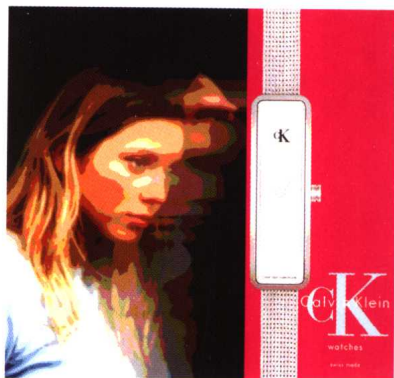
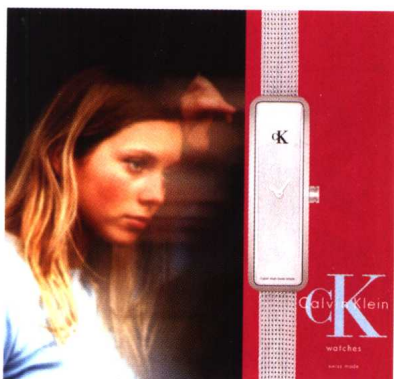
见本书 3.1.1 节
为图像去色——制作灰调图像

反相图像——制作照片负片 见本书 4.1.2 节



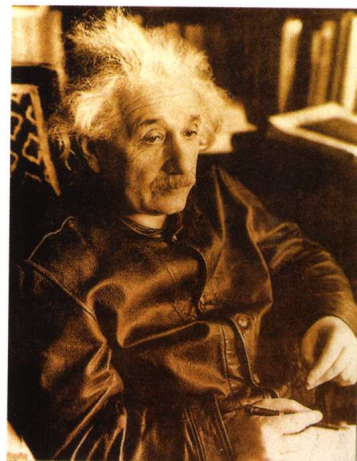
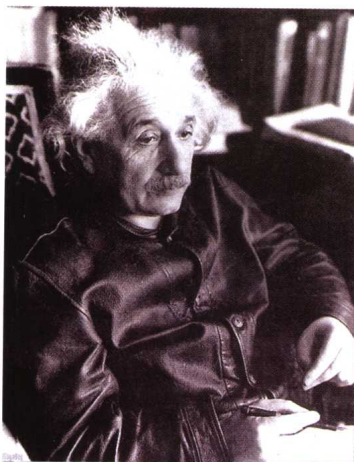
黑魔方
www.heimofang.com

改变图像对比度提升清晰效果
见本书 4.1.3 节

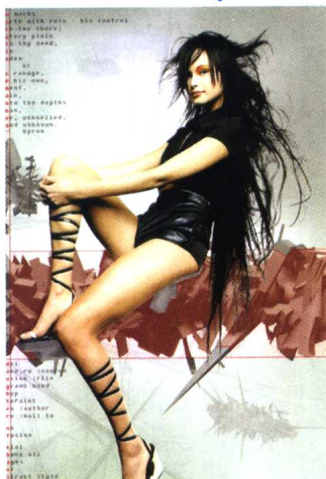


分离图像色调——制作广告化图像 见本书 4.1.4 节

改变图像的色相——制作发黄老照片
见本书 4.2.1 节



黑魔方
www.heimofang.com



改变为黑白图像
见本书 4.1.5 节



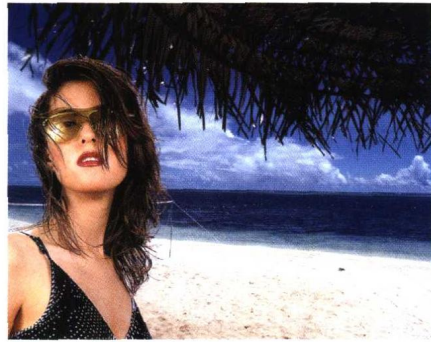
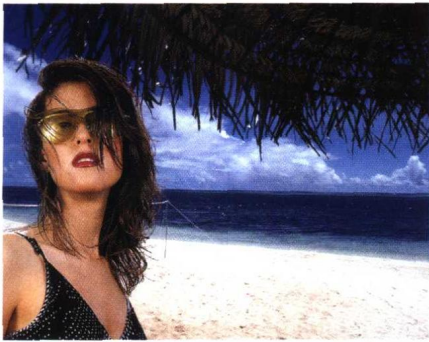
修正图像的高亮及阴影
见本书 4.2.4 节

见本书 4.2.2 节
为图像映射渐变——制作金粉佳人



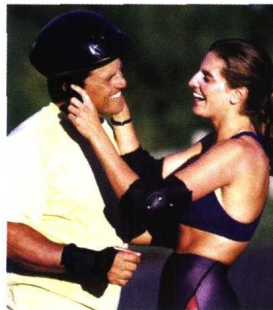
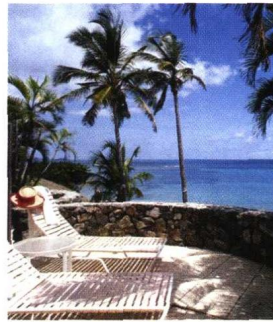
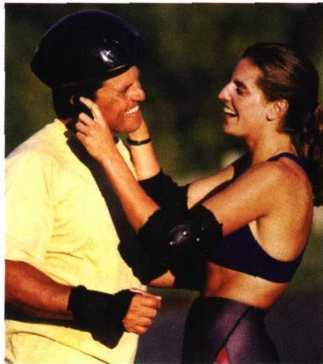


使用“色相 / 饱和度”命令调整黄玫瑰 见本书 4.3.3 节



在两幅图像间匹配颜色 见本书 4.3.4 节

在
两幅
图像
间
匹
配
颜
色
见
本
书
4.
3.
4
节





提亮图像局部
见本书 4.4.1 节



加暗图像局部 见本书 4.4.2 节



去除红眼
见本书 4.4.3 节





应用实例——制作石头雕刻效果
见本书 5.4.9 节

应用实例——制作金边徽章效果
见本书 5.4.10 节



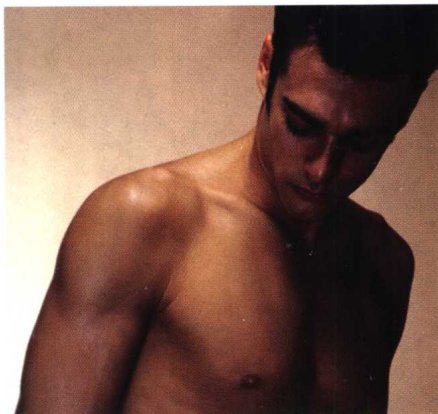
应用实例——划桨 见本书 5.6.6 节



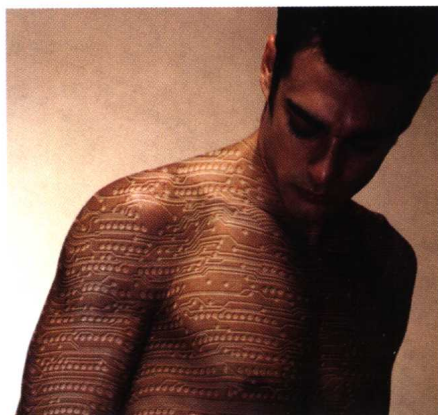
练习题 见本书 5.12 节



应用实例——手表广告 见本书 5.7.3 节



制作电子人
见本书 5.9.2 节



里魔方
www.heimofang.com



原图 (a)



原图 (b)



正常



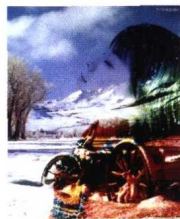
溶解



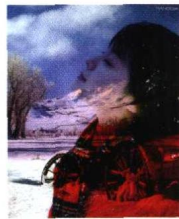
变暗



正片叠底



颜色加深



线性加深



变亮



滤色



颜色减淡



线性减淡



叠加



柔光



强光



亮光



线性光



点光



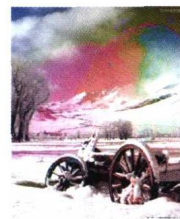
实色混合



差值



排除



色相



饱和度



颜色



亮度

图层混合模式详解 见本书 5.9.1 节

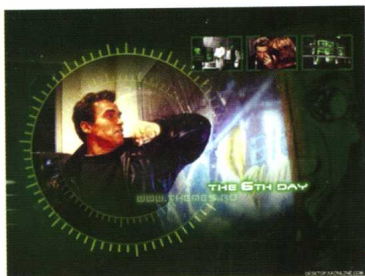
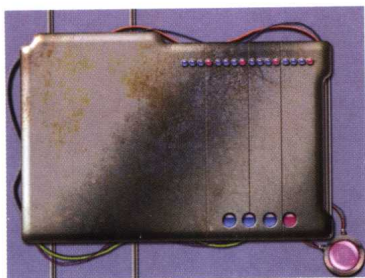


黑魔方
www.heimofang.com



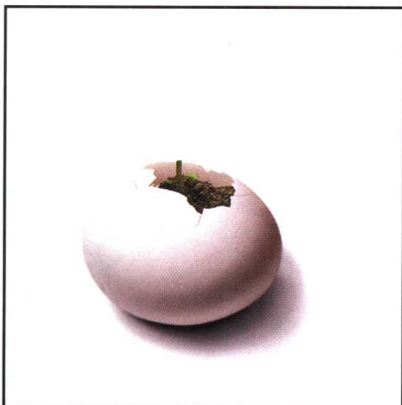
制作海底城市 见本书 5.9.3 节

练习题 见本书 5.12 节

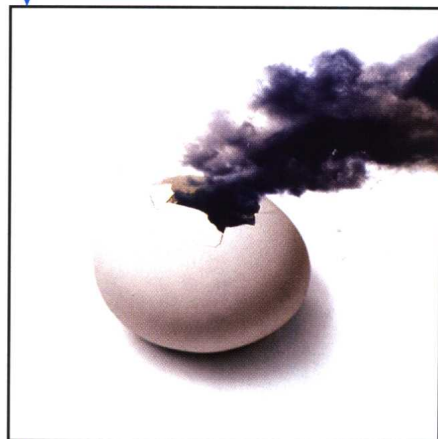




选择人物更换背景
见本书 6.4.1 节



选择烟或云雾
见本书 6.4.2 节

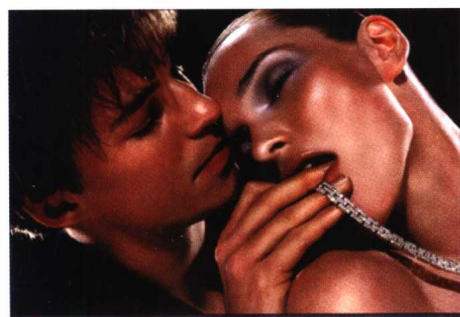




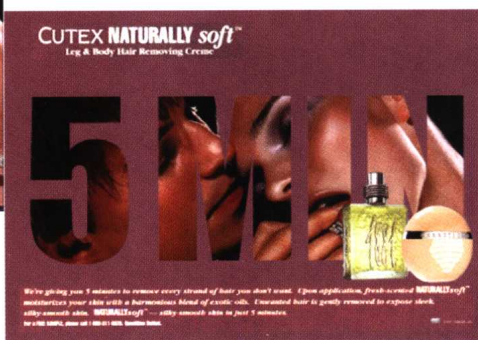
制作异形选区
见本书 6.6.1 节



制作深度凸起图像
见本书 6.6.2 节



制作字中画效果
见本书 7.1.4 节





为图像添加异形艺术边框
见本书 6.6.3 节



为图像添加散点边缘
见本书 6.6.4 节





制作连体文字效果
见本书 7.5.3 节



制作金属效果文字
见本书 7.6.1 节



黑魔方
www.heimofang.com