



开卷丛书
ZUIXINXIUDING
TUWENBAN

高思芳 ◆ 主编



演员们手里拿着面具在狄俄尼索斯圣殿上演出森林之神剧。



公元6世纪的武士徽章

大流士一世的王宫遗址



金制战车模型



科潘城的玉米神雕像



探索未知的世界 上卷

TANSUOWEIZHIDESHIJIE

中国戏剧出版社

赠送光盘



卧的形象
浮雕主要表现毗湿奴侧



岛王宫中，她的活动与宗教有关



古埃及的黄金面具

绳纹时代中期的胜板深钵



这是伊达利亚人具有代表性的艺术品，早期罗马人从他们的文化传统中吸取了养分。



最新修订图文版

开卷丛书

探索未知 的世界 (上卷)

主编：高思芳

中国戏剧出版社

开卷丛书

主编：高思芳

中国戏剧出版社出版

(北京海淀区北三环西路大钟寺南村甲 81 号)

(邮政编码：100086)

新华书店北京发行所 经销

北京市书林印刷厂 印刷

6998 千字 880×1230 毫米 1/32 开本 300 印张

2004 年 1 月第 1 版 2004 年 1 月第 1 次印刷

ISBN7-104-01823-9/K·69

全 10 卷 定价：498.00 元



云雾中像怪物一样站立着的就是含有星星的“卵”的浓云。可以说在数百万年之后,这块云将消失,取而代之的将是许多闪闪发光的星星。



地球是如何诞生的?

探索未知
的世界



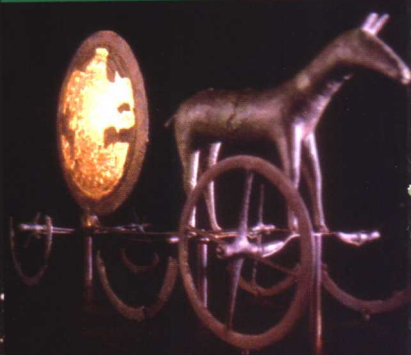
TAN SUO WEI ZHI DE SHI JIE



远方星体爆炸产生的巨大亮光。



古希腊出土的青铜太阳仪在古老的希腊就有精密的机械装置。



神秘之物载着太阳穿越天空精美的古老青铜器表现了人类对未知奥秘的热情。

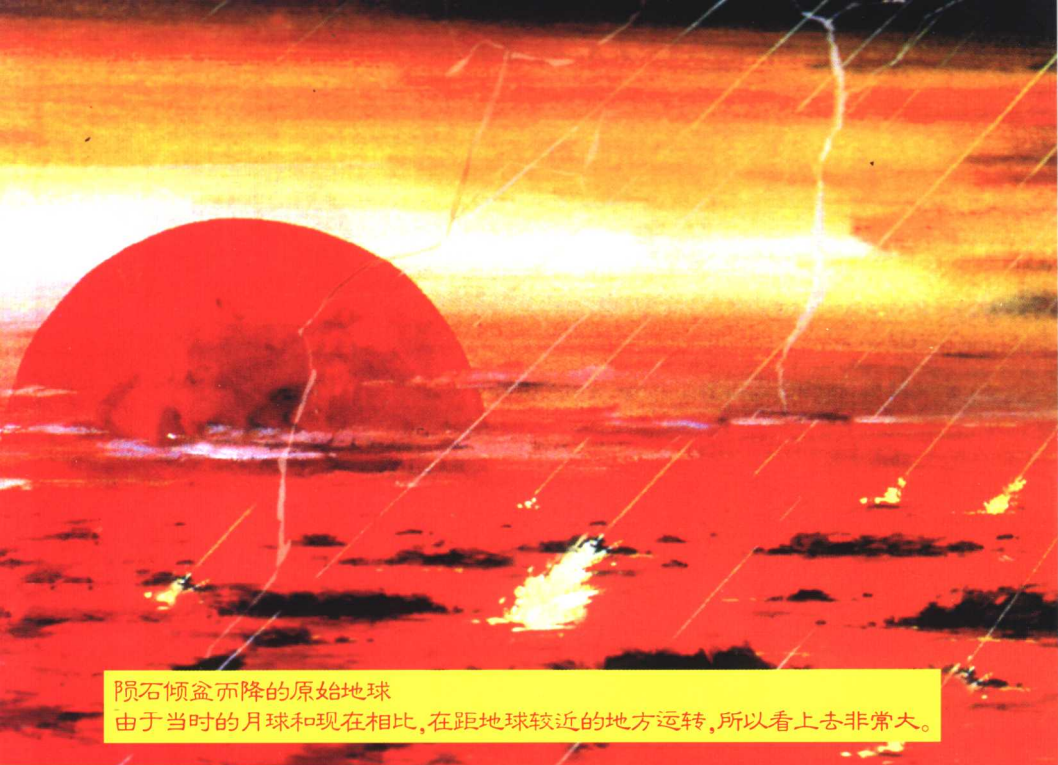
探索未知
的世界



TAN SOU WEI ZHI DE SHI JIE

试读结束：需要全本请在线购买：

www.ertongbook.com



陨石倾盆而降的原始地球

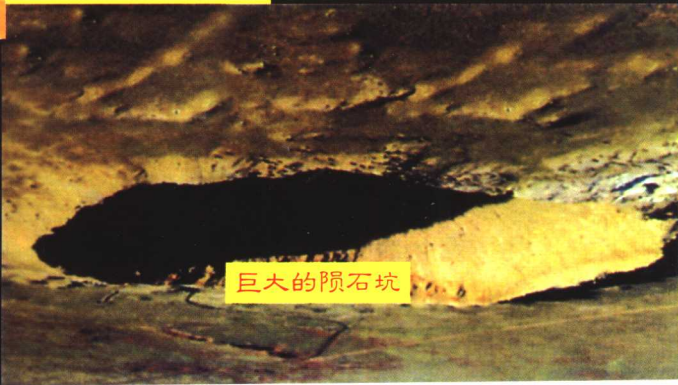
由于当时的月球和现在相比,在距地球较近的地方运转,所以看上去非常大。



生命由彗星诞生
这是另外一种说法。据说彗星中含有原始的基础材料——蛋白质等物质。另外,生命诞生的源泉——海水,被认为是来自彗星所含的水分。据此而言,彗星对地球的碰撞真是生命的开端吗?

探索未知的世界

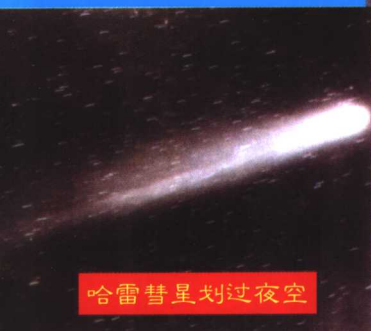
TAN SEU WEI ZHI DE SHI JIE



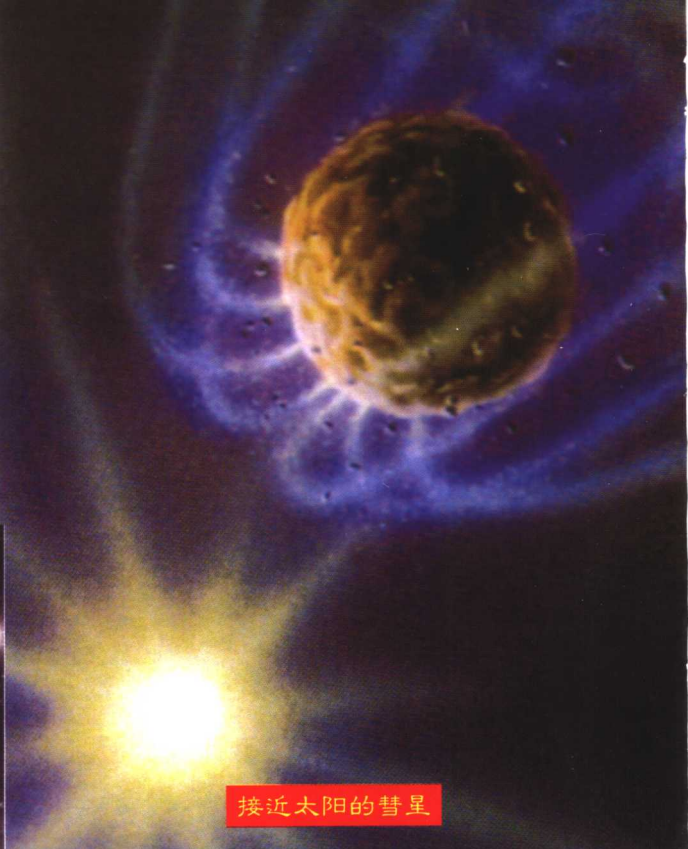
巨大的陨石坑

探索未知
的世界

TAN SUO WEI ZHI DE SHI JIE



哈雷彗星划过夜空



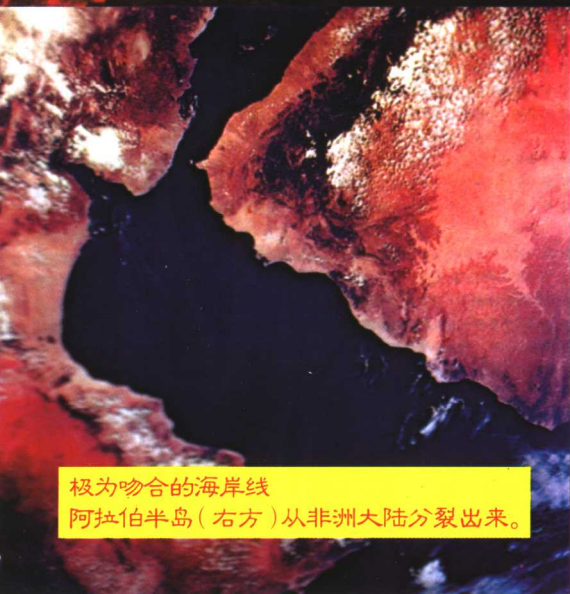
接近太阳的彗星



智利天象观察站的夜景



火山爆发时奔涌的岩浆



极为吻合的海岸线
阿拉伯半岛(右方)从非洲大陆分裂出来。

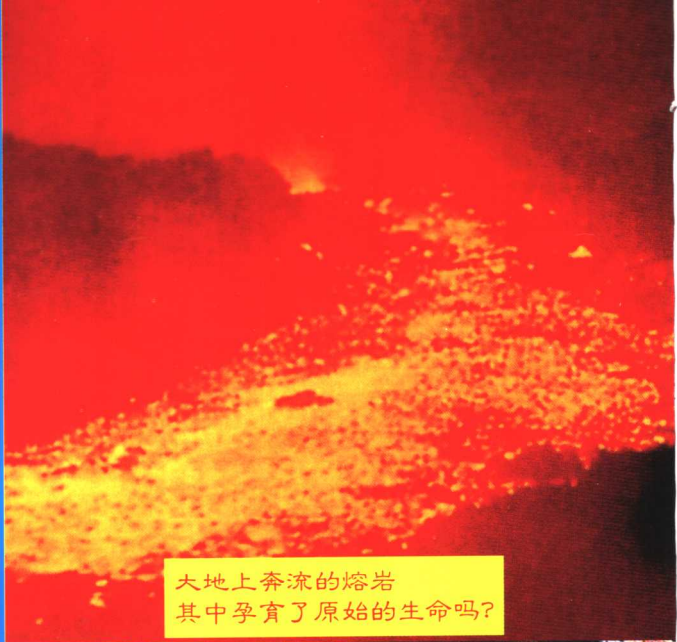
探索未知 的世界



TAAN STO WEI ZHI DE SHI JIE

探索未知 的世界

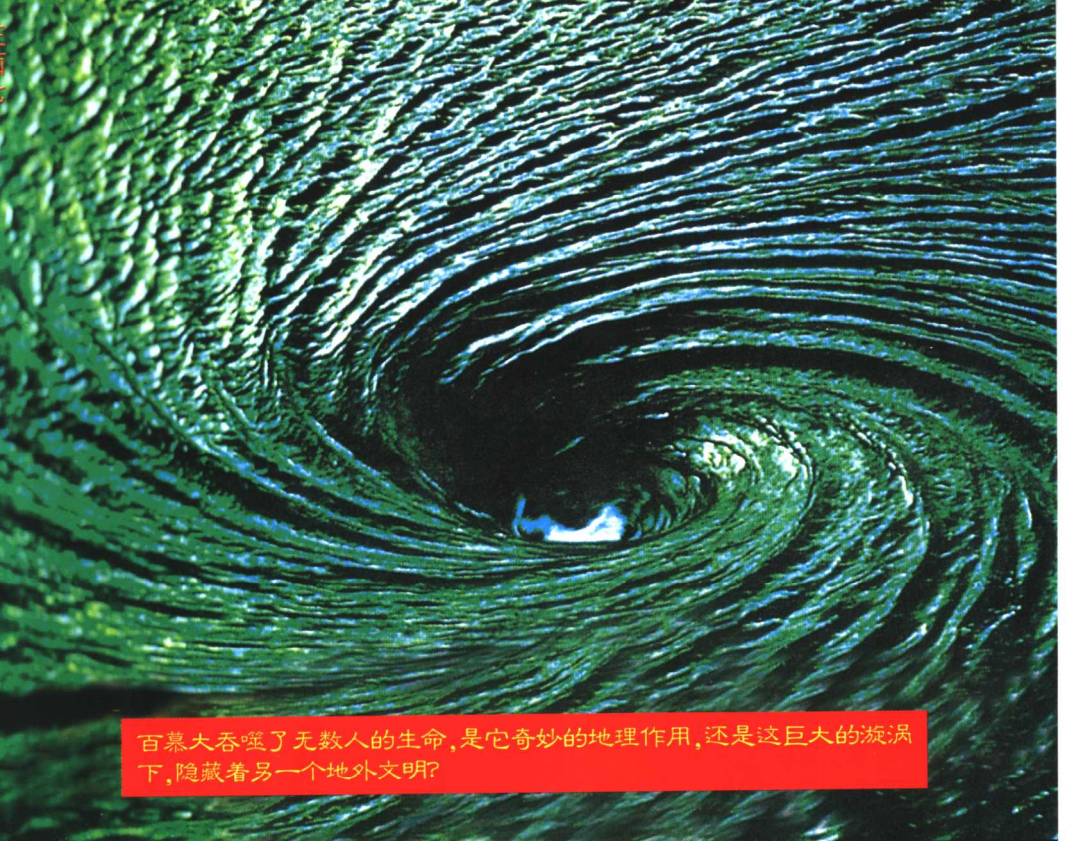
TAN SUO WEI ZHI DE SHI JIE



大地上奔流的熔岩
其中孕育了原始的生命吗？



谁竟敢在喷发着岩浆的火山口上洋洋漫步？留在火山口上的足迹是地球人的吗？

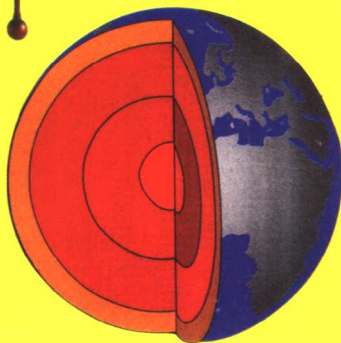


百慕大吞噬了无数人的生命,是它奇妙的地理作用,还是这巨大的漩涡下,隐藏着另一个地外文明?



根据“地球中空”
理论制造的地球仪

地球内部结构示意图



探索未知
的世界



TAN SUO WEI ZHI DE SHI JIE

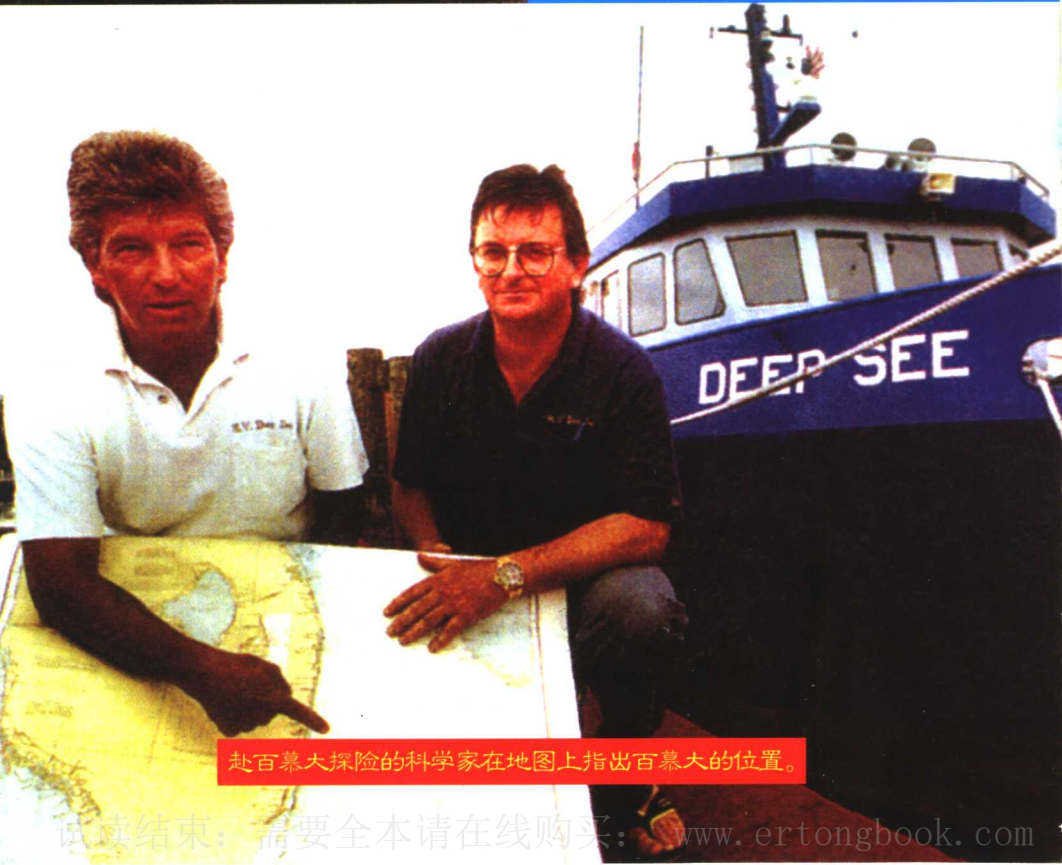


1965年拍摄到的美国佛罗里达州上空的不明飞行物。

探索未知 的世界



TAN SUO WEI ZHI DE SHI JIE



赴百慕大探险的科学家在地图上指出百慕大的位置。

试读结尾：需要全本请在线购买：www.ertongbook.com



是谁在英国“绘制”了这个草地迷宫？



古老的纳斯卡地画是谁画的？有着什么样的含义？

探索未知
的世界

TAN SUI WU WEI ZHI DE SHI JIE



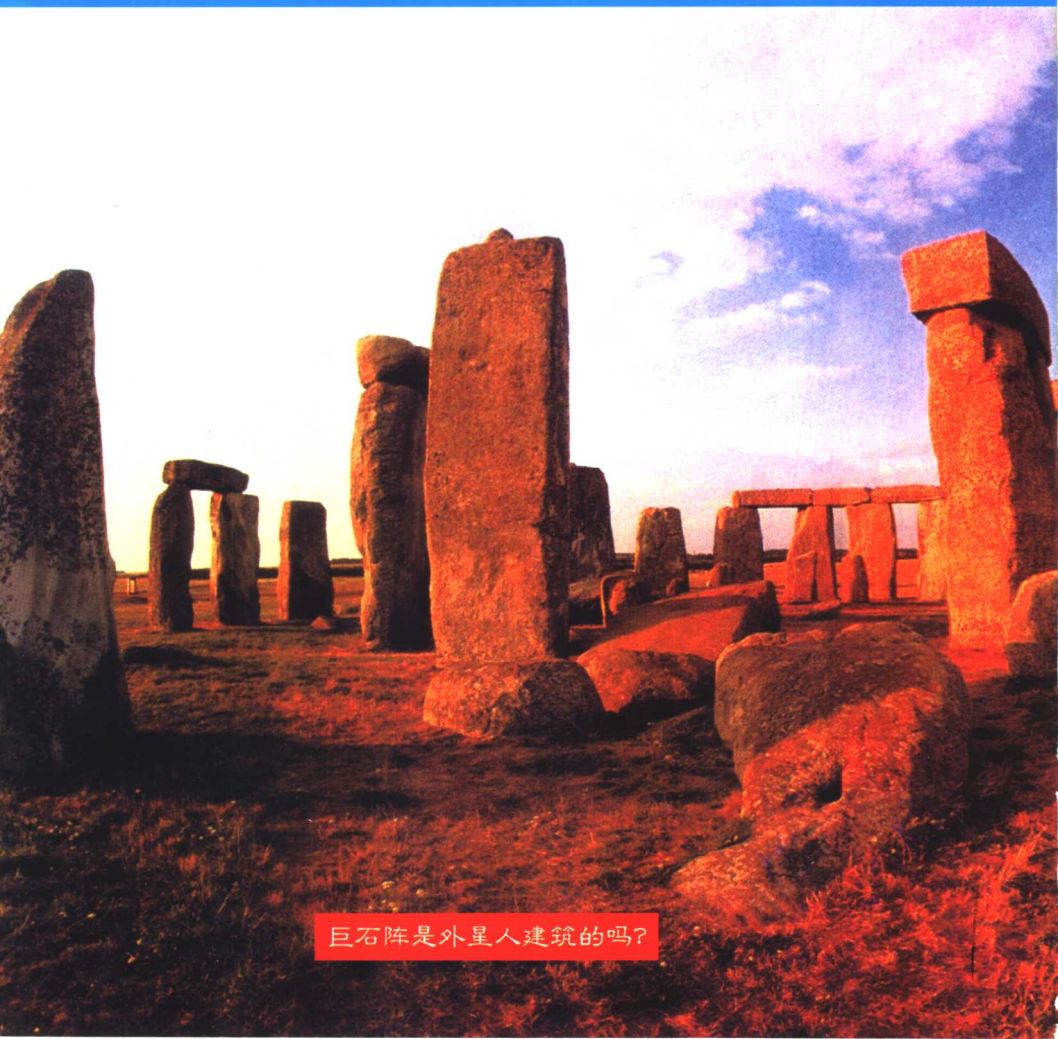
探索未知
的世界



ZAN SICO WEI ZHI DE SHI JIE



1972 年英国上空的飞碟照片



巨石阵是外星人建筑的吗?



传说这些巨石是天外来客的“积木”真的是这样吗？

探索未知的世界

TAN STO WEI ZHI DE SHI JIE



最早的干电池——勒克朗谢电池



伏特电池
谁能料到早在伏特电池发明之前的公元前3世纪,已经有了古老的巴格达电池?古人是如何发现制电原理的呢?



探索未知 的世界

TAN SUO WEI ZHI DE SHI JIE



秘鲁的纳斯卡线只有高空俯瞰方可看清，
难道 2000 多年前的纳斯卡人都会飞吗？



6000 年前的法国人造石林究竟是干什么用的呢？



这座天生的拱桥是如何形成的？

探索未知
的世界



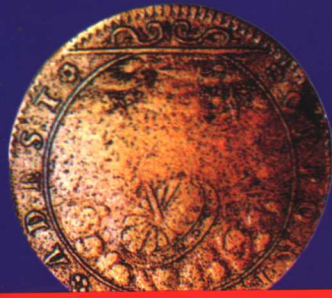
TAN SUO WEI ZHI DE SHI JIE



死谷的干盐湖地面上,长了“腿”
的石头竟自行走出了数百米。

探索未知的世界

TAAN SUO WEI ZHI DE SHI JIE



不明飞行物
古代银币上雕有飞碟状的飞行器



古希腊出土的青铜飞船模型
古希腊也发现了宇宙飞船,它与古印度的“战神之车”似乎有某种联系。这不禁让人猜想,古代地球上真有外星人光临吗?



是谁在南极雕凿了如此巨大而又精湛的艺术品? 它真是飞碟降临地球的航标吗?