

北京志

工业卷

机械工业志 农机工业志

北京市地方志编纂委员会



北京出版社

北京志

工业卷

机械工业志 农机工业志

北京市地方志编纂委员会



北京出版社

图书在版编目 (CIP) 数据

北京志·工业卷·机械工业志、农机工业志/北京市地方志编纂委员会编著. -北京:北京出版社, 2001

ISBN 7-200-04443-1

I. 北… II. 北… III. ①北京市-地方志 ②机械工业-工业史-北京市 ③农业机械-机械工业-工业史-北京市 IV. K291

中国版本图书馆 CIP 数据核字 (2001) 第 073561 号

责任编辑	何画舫	陶 涛
版式设计	贺 方	鲁 岩
总体装帧设计	王 晖	张延宁
本书装帧设计	张中华	
彩插设计	李 芸	张 文
责任印制	李海兵	孙志平

北京志·工业卷·机械工业志、农机工业志

BEIJINGZHI·GONGYEJUAN·JIXIEGONGYEZHI、NONGJIGONGYEZHI

北京市地方志编纂委员会

*

北京出版社出版

(北京北三环中路6号)

邮政编码: 100011

网址: www.bph.com.cn

北京出版社出版集团总发行

新华书店经销

北京市朝阳展望印刷厂印刷

*

787×1092 16开本 43.75印张 彩插32页 810千字

2001年12月第1版 2001年12月第1次印刷

印数1-1000

ISBN 7-200-04443-1/K·463

定价: 125.00元

《北京志》主编 副主编

主 编 张明义 (1994年10月—)
王立行 (1994年10月—1998年6月)
段柄仁 (1998年10月—)

(以下按姓氏笔画为序)

常务副主编 王国华 (1994年10月—)
王昭钺 (1998年10月—)
田 耕 (1994年10月—)
赵庚奇 (1994年10月—)
徐俊德 (1999年6月—)

副 主 编 马 旬 (1994年10月—)
白有光 (1994年10月—)
叶祖兴 (1998年4月—)
许 文 (1994年10月—)
杜审徽 (1998年10月—)
郑 潜 (1998年4月—)
姜立勋 (1994年10月—)
段天顺 (1994年10月—)
徐亦良 (1994年10月—)
曹子西 (1994年10月—)
鲁 刚 (1994年10月—)

《北京志》凡例

1. 本志以马克思列宁主义、毛泽东思想、邓小平理论为指导，坚持辩证唯物主义与历史唯物主义观点，实事求是地记述北京自然与社会的历史和现状。
2. 本志按照科学分类和社会分工设置篇目，力求突出首都特点和时代特色。
3. 本志记述范围是下限时北京市行政区辖域范围。某些分志依其特定业务范围记述。
4. 本志人物坚持生不立传的原则。长期生活、工作在北京，对北京乃至全国的经济和社会发展有重要影响的人物，不分籍属，均予收录，以生年为序排列。在世人物中有突出贡献的以事系人入志。
5. 本志体裁，包含述、记、志、传、图、表、录等，以志为主体。
6. 本志分卷编纂，以卷统志。各分志结构一般设篇、章、节、目层次。
7. 本志设总述，经济文化类各卷一般设综述，各分志前设概述。
8. 本志贯通古今，详今明古，上限追溯到事业发端及建置之始。全志各卷下限不一，但一卷内各分志下限统一。
9. 中央在京机构记入《北京志·中央机构志》，其在京企事业情况分别记入有关分志。
10. 本志采用规范语体文，行文力求朴实、简洁、通畅。
11. 本志纪年，古代到1949年9月采用中国历史纪年与公元纪年对照方式书写。中华人民共和国成立起用公元纪年。
12. 计量单位一般按1984年2月27日《中华人民共和国法定计量单位》执行。
13. 全市性的统计数字以市统计部门公布的为准。市统计部门缺遗的数字，以各单位的为准。

北京市地方志编纂委员会办公室

《北京志·工业卷·机械工业志》编纂委员会

(1989年10月)

主 任	李 舜				
副 主 任	金 辉	冒泽泉	居之良		
委 员	高佐之	苏汉卿	周栋生	杨青树	刘季方
	周以和	刘景生	端木玉林	陈 欣	刘叔模
	王德辅	申振铎	蒋金松	霍英才	王芷若
	段广渊	赵文荣	部醒哲	李长俭	梁益寿
	陈 净	侯志远	齐德旺	周怀瑜	王淑兰
	叶德芬	万 林	王富生	王金生	杨 权
	蔡俊岭	李建熙	寥学中	张 健	刘德全

《北京志·工业卷·机械工业志》编纂委员会

(1994年7月—2001年4月)

主 任	冒泽泉				
副 主 任	吴柏林	杨青树	居之良	端木玉林	李崇璞
	李济生	马来顺	邱山明	刘仁君	刘庆桃
	林抚生	王 阳	侯子波	严 龙	段广渊
委 员	(按姓氏笔画为序)				
	万 林	马焕英	王淑兰	王富生	王伟辉
	王绍成	王长国	叶德芬	刘景生	刘德云
	论茂勋	池永海	米子裕	李长俭	李建熙
	陈 净	陈 河	杨晓峰	邵钦作	周怀瑜

张荫福 张继才 张庆增 宛公孚 苗桂珍
姜建明 赵文荣 赵寿生 俞晓光 郭章立
邵醒哲 陶雪荪 蒋金松 曾志芬 解福顺
燕公荣 霍英才

《北京志·工业卷·机械工业志》编纂委员会

(2001年4月)

主 任 李崇璞 林抚生
副 主 任 吴柏林 李济生 张 工 邱山明 刘仁君
王 阳 侯子波
委 员 (按姓氏笔画为序)
马天颖 王克俭 王书葆 石长桥 许 波
李 黎 陈 河 张继才 姜建明 郭章立
赵寿生 唐 维 唐蕴馨 解福顺 燕公荣

北京市机械工业管理局地方志办公室

(1994年7月)

主 任 解福顺
副 主 任 王京锡 刘夫山
工 作 人 员 董 宪 柴 志 胡俊国
陆平莉 韦 斌 于静芬

**北京机电工业控股（集团）有限责任公司
地方志办公室**

(1997年6月)

主任 解福顺 (1997年6月——1997年9月)
曾志芬 (1997年9月——2000年4月)
陶雪荪 (2000年4月——2000年11月)
郭章立 (2000年11月——2001年4月)

副主任 王京锡 刘夫山 赵子荣 郭家成

工作人员 董宪 张桂萍 柴志 胡俊国
陆平莉 李淑敏 韦斌

北京京城机电控股有限责任公司地方志办公室

(2001年4月)

主任 郭章立

副主任 郭家成

工作人员 张桂萍 胡俊国 李玲

《北京志·工业卷·机械工业志》编辑部

(1989年10月)

总编 端木玉林 郑九龙 刘夫山

编辑 王京锡 柴志 曹伟茹

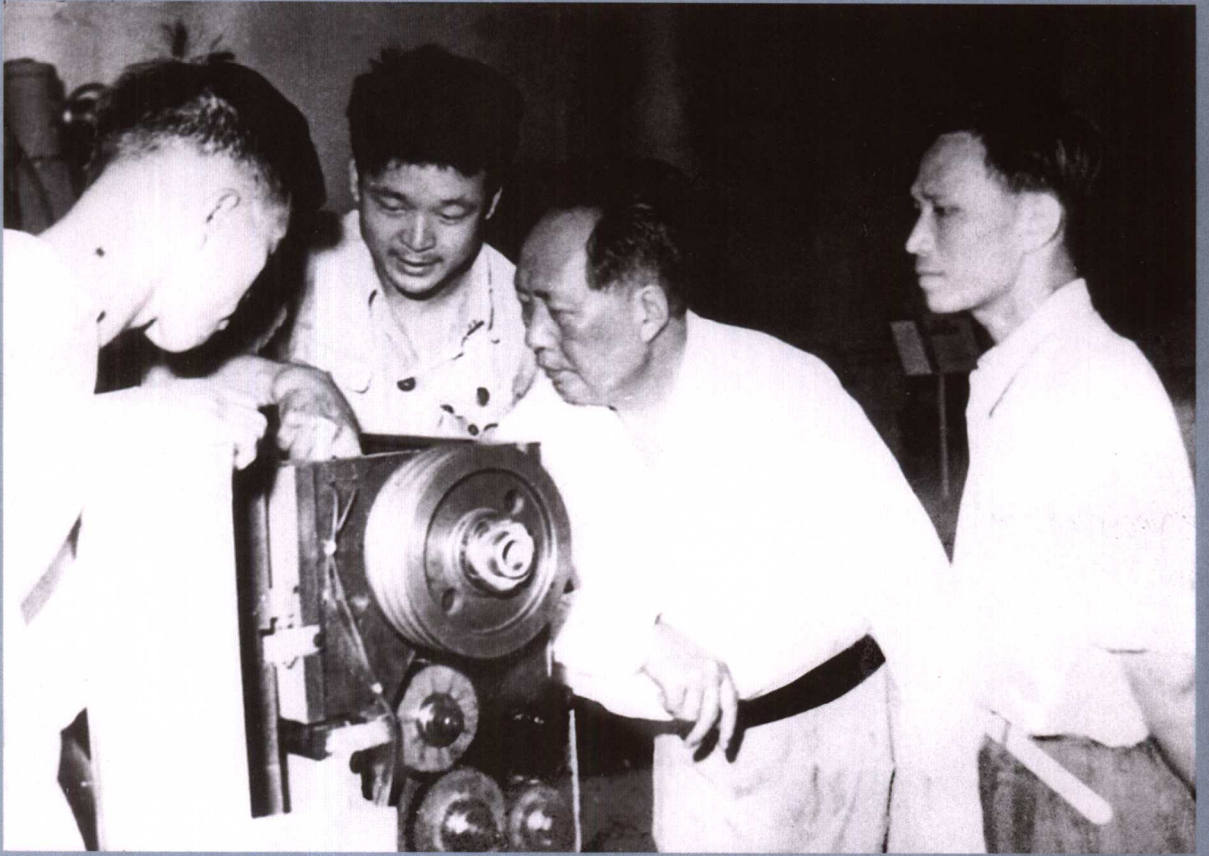
《北京志·工业卷·机械工业志》编辑部

(1996年—2001年)

主 编	郭家成			
编 辑	刘夫山	郭家成	耿玉琪	张荫福
	王国泰	季国雄	马焕英	刘永恒
	李淑敏	徐汝康	陆平莉	韦 斌

《北京志·工业卷·机械工业志》审定人员

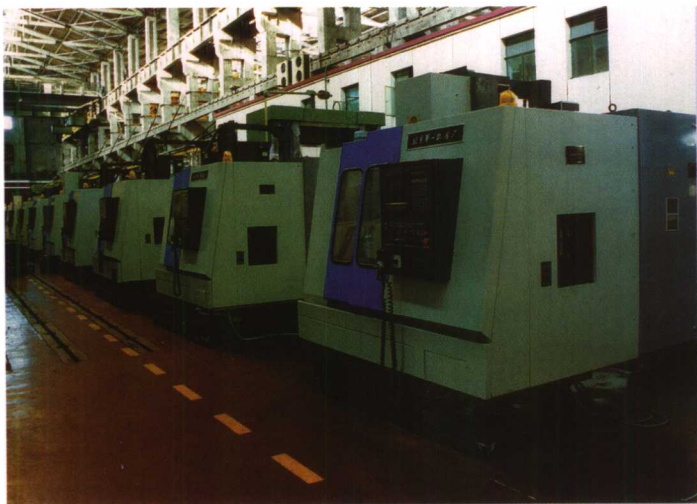
主 审	段柄仁		
副 主 审	王国华	郑 潜	
责任审稿	李振兴	余小凡	



1958年9月，毛泽东主席在中南海举行的“北京市工业汇报展览会”上观看北京第一机床厂工人操作表演



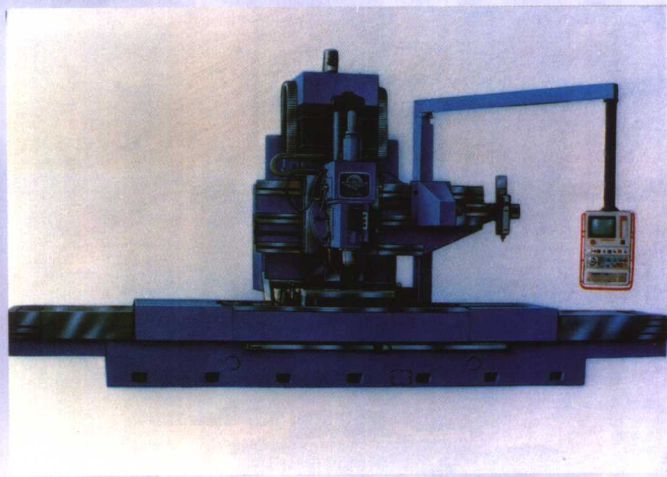
1995年11月7日，江泽民总书记视察北京第一机床厂



1997年北京第一机床厂批量生产的
XHA784、XHA785型立式加工中心装配
现场



90年代初北京第二机床厂“独立制造岛”车间生产线



1988年北京第一机床厂吸收消化国外先进技术研制生
产的MCP-1000A床身移动式数控仿形铣床



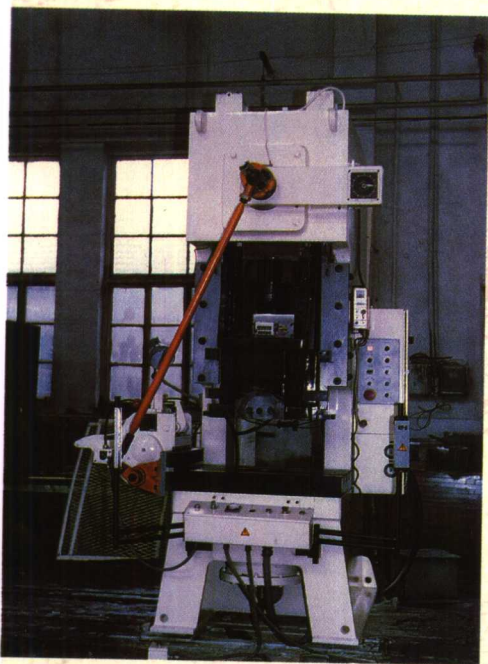
1998年北京第一机床厂
XHA765型卧式加工中心装配
现场



90年代初北京第二机床厂磨床装配生产线



北京第三机床厂生产的专用机床



北京锻压机床厂生产的高速冲床



1994年北京市机电研究院采用国际先进标准开发生产的VMC100C立式加工中心



北京市机电研究院 1996年设计制造的摩托车曲轴箱体柔性加工线



90年代初北京机床电器厂生产的机床电器产品



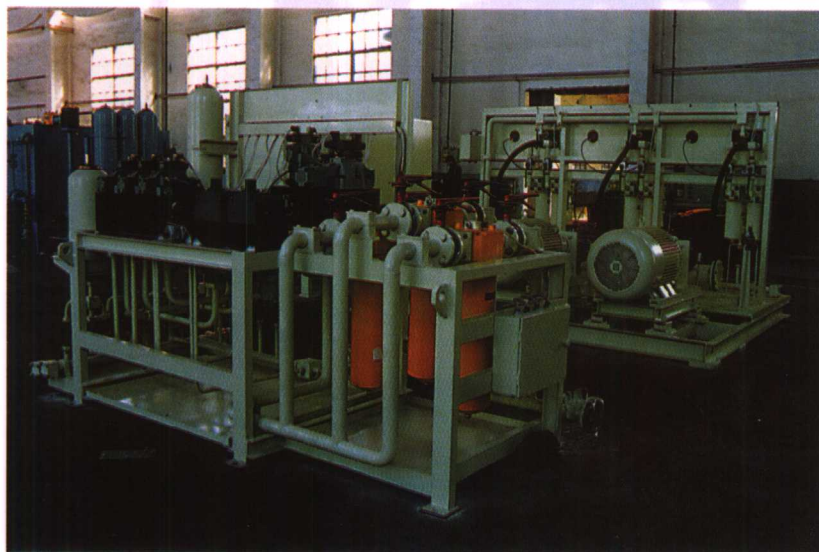
北京市机电研究院 1998年研制的
缝纫机壳体生产线



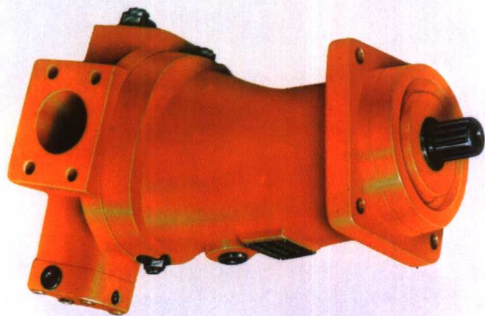
1997年在北京经济技术开发区新建的北京华德液压工业集团有限责任公司办公大楼



北京华德液压工业集团有限责任公司高压液压阀生产现场



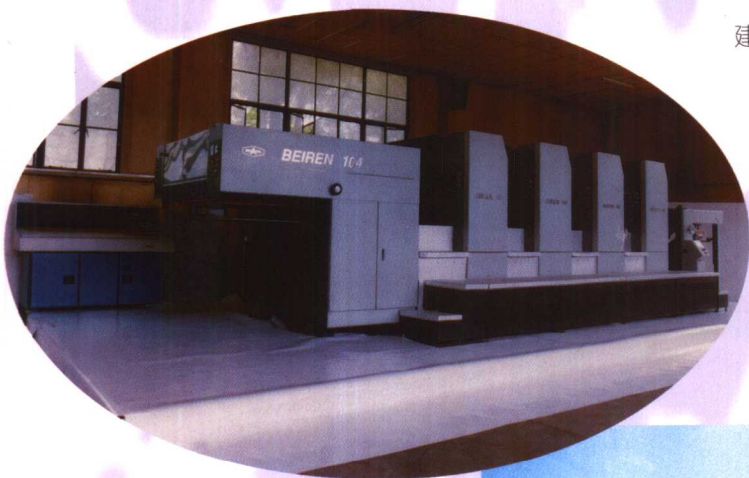
北京华德液压工业集团的主导产品——液压成套系统



1998年北京华德液压工业集团有限责任公司的主导产品——斜轴式液压泵/马达



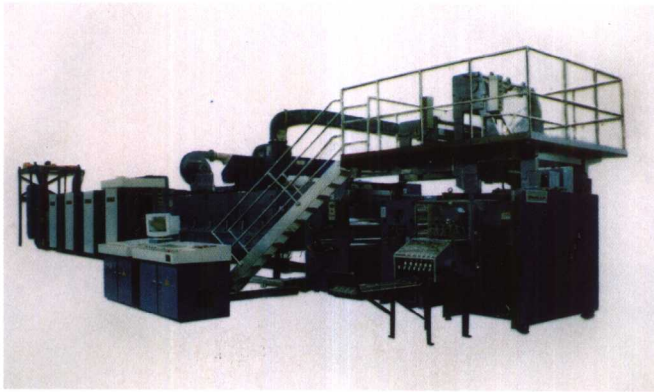
1997年北京华德液压工业集团有限责任公司建造的数控高压阀生产线



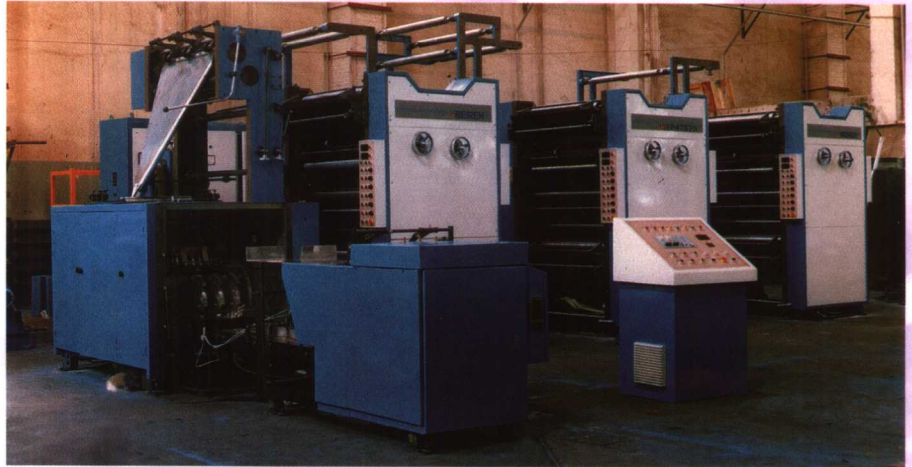
北人印刷机械股份有限公司1997年试制成功具有90年代国际先进水平的中国第一台YP4B1B型(N300)对开四色平版胶印机



北人集团公司厂区一角



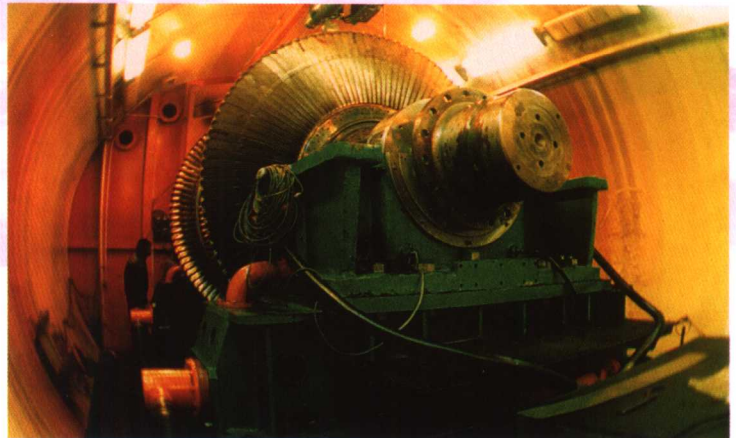
北人集团公司 1997 年试制成功的具有国际 90 年代先进水平的中国第一台 YP4880B 型 (M300) 卷筒纸商业印刷机



北人集团公司第四印刷机械厂 1998 年生产的 YP4787G 型卷筒纸平版胶印机



北京重型电机厂在数控机床上加工发电机转子槽



北京重型电机厂生产的 330MW 汽轮机
低压转子在真空高速动平衡实验室