

第一卷

三门峡虢国墓

河南省文物考古研究所
三门峡市文物工作队

文物出版社



ISBN 7-5010-1189-3



9 787501 011896 >

ISBN 7-5010-1189-3
K490 定价: 450.00 元

THE GUO STATE TOMBS IN SANMENXIA

Vol. 1(II)

(WITH ABSTRACTS IN ENGLISH AND JAPANESE)

Institute of Archaeology of Henan Province
Archaeological Team of Sanmenxia

Cultural Relics Publishing House
Beijing · 1999

彩 版 目 录

- 彩版一 M2001 底部随葬器物（南-北）
- 彩版二 M2001 榦目缀玉与七璜联珠组玉佩出土情况（南-北）
- 彩版三 M2001 虢季铜列鼎
- 彩版四 M2001 虢季铜鬲
- 彩版五 M2001 虢季铜簋
- 彩版六 M2001 铜盃、甬、圆壶、方壶、盘与盃
- 彩版七 M2001 虢季铜编钟
- 彩版八 M2001 虢季铜编钟
- 彩版九 M2001 铜编钟钩与钲
- 彩版一〇 M2001 铜辖、带扣与双龙纹圆形饰
- 彩版一一 M2001 玉柄铁剑与铜内铁援戈
- 彩版一二 M2001 金三角龙形带饰与兽首形带扣
- 彩版一三 M2001 玉戚、璜与戈
- 彩版一四 M2001 玉璋与玛瑙珠、玉管、环组合发饰
- 彩版一五 M2001 玉佩、璜、玦组合发饰
- 彩版一六 M2001 玛瑙珠、玉佩组合项饰
- 彩版一七 M2001 七璜联珠组玉佩 M2001:660、661
- 彩版一八 M2001 七璜联珠组玉佩局部 M2001:660、661
- 彩版一九 M2001 玉管
- 彩版二〇 M2001 七璜联珠组玉佩下部 M2001:661 中的玉璜
- 彩版二一 M2001 七璜联珠组玉佩下部 M2001:661 中的玉璜
- 彩版二二 M2001 玉佩
- 彩版二三 M2001 玉佩
- 彩版二四 M2001 玉管、觶、刀与兽形饰
- 彩版二五 M2012 垂鳞纹铜列鼎
- 彩版二六 M2012 铜鬲、甗与簋
- 彩版二七 M2012 铜匡、甬与罐

- 彩版二八 M2012 铜罐、方壶与盃
- 彩版二九 M2012 玉戈、项饰与佩
- 彩版三〇 M2012 玉佩与璜
- 彩版三一 M2012 玉璜与佩
- 彩版三二 M2012 玉玦与佩
- 彩版三三 M2012 玉佩、柄形器与绿松石串饰
- 彩版三四 M2011 铜鼎
- 彩版三五 M2011 铜鬲、甗与簋
- 彩版三六 M2011 铜甫、壶与盆
- 彩版三七 M2011 铜匝、钲、戈、剑、斧与辖
- 彩版三八 M2011 玉琮、璧、戈、项饰与手腕饰
- 彩版三九 M2011 玉玦与佩
- 彩版四〇 M2011 玉管、玛瑙珠串饰、骨笄与象牙剑鞘饰
- 彩版四一 M2016、M2017、M2018 铜鼎、匝、盘，玉佩、口琚玉与手握玉
- 彩版四二 M2016、M2017 手握玉，陶鬲与罐
- 彩版四三 M2118 棺罩上荒帷图案
- 彩版四四 M2119 棺上麻绳网与荒帷图案
- 彩版四五 M2118 随葬器物局部出土情况
- 彩版四六 M2119、M2120、M2121 玉璜、佩、口琚玉与陶罐
- 彩版四七 追缴的虢国墓地被盗铜器
- 彩版四八 追缴的虢国墓地被盗铜器



M2001 底部随葬器物 (南-北)



M2001 幘目缀玉与七璜联珠组玉佩出土情况 (南—北)

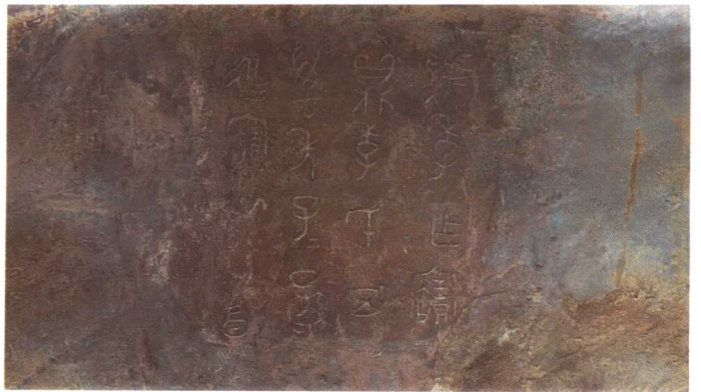


1. 虢季列鼎 M2001 : 390、66、82、83、106、71、72

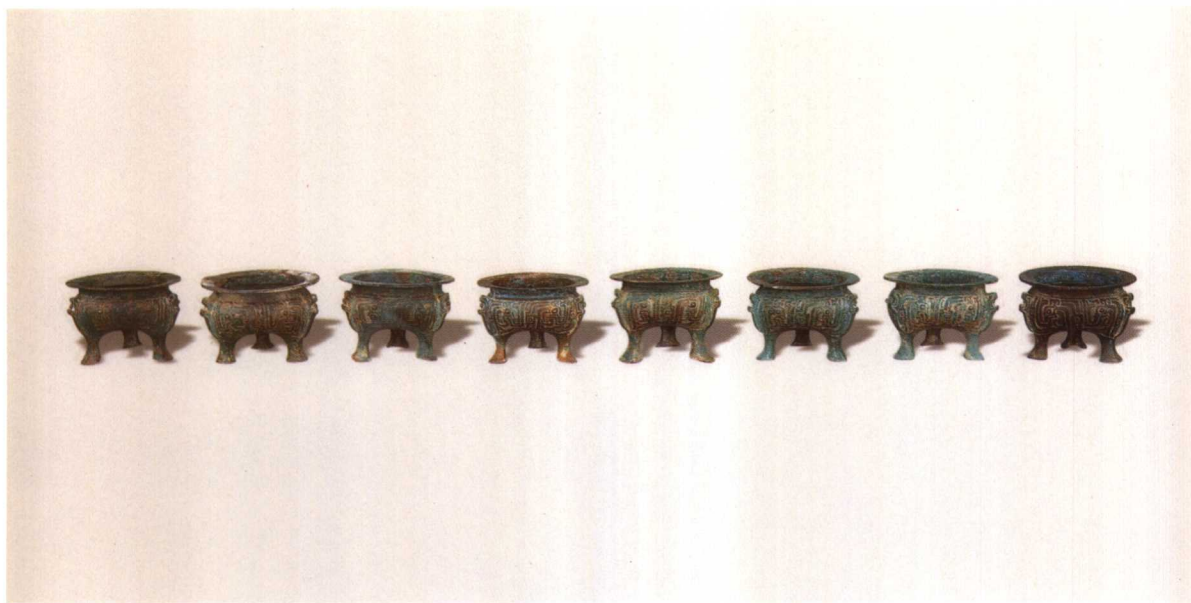


2. 虢季鼎 M2001 : 390

3. 虢季鼎 M2001 : 390 (铭文)



彩版四 (IV')



1. 虢季鬲 M2001 : 70、74、85、69、73、116、110、68



2. 虢季鬲 M2001 : 70

3. 虢季鬲 M2001 : 85





1. 虢季簋 M2001 : 146、75、86、95、67、94



2. 虢季簋 M2001 : 86



3. 虢季簋 M2001 : 86(盖铭)
4. 虢季簋 M2001 : 86(底铭)



1. 虢季盥 M2001 : 81、97、91、79



2. 虢季甫 M2001 : 105、148



3. 联羽纹圆壶 M2001 : 89、80



4. 虢季方壶 M2001 : 92、90



5. 虢季盘 M2001 : 99



6. 龙纹盃 M2001 : 96

M2001 铜盥、甫、圆壶、方壶、盘与盃



1. M2001 : 45、49、48、44



2. M2001 : 50、51、46、47



1. M2001 : 49



2. M2001 : 49(铭文)



3. M2001 : 48



4. M2001 : 48(钲部铭文)



1. 编钟钩 M2001 : 167、136、122、137、138、369、123、220



2. 兽面纹钲 M2001 : 76



1. 兽首辖 M2001 : 479



2. 人首辖 M2001 : 124、128



3. 兽面形带扣 M2001 : 215



4. 兽首形大带扣 M2001 : 397



5. 兽首形大带扣 M2001 : 289



6. 双龙纹圆形饰 M2001 : 541-1



1. 玉柄铁剑 M2001 : 393



2. 铜内铁援戈 M2001 : 526



1. 三角龙形带饰 M2001 : 680-6



2. 兽首形带扣 M2001 : 680-12、7、5

M2001 金三角龙形带饰与兽首形带扣