

装潢世界

中国最大型实景拍摄豪华家装画册

CHINA'S LARGEST FIELD PHOTOGRAPHED LUXURY HOME DECORATION ALBUM

DECORATION WORLD

本期精选名师设计案例50个

香港金版文化出版社 深圳市金版文化发展有限公司 / 主编



2004

☆ 白羊座号 ☆

总第11册

发往：香港、台湾、东南亚及世界各地

每册 48 元

经典
案例

一枝红艳露凝香——桃源居

近水楼台 宛自天成——上海绿洲江南苑别墅

新古典主义精品演绎——

嘉麟豪庭

·港台佳作· 香港设计师黄健名作品选——

家居表情春之色

香港设计师苏文山作品选——

在诗意中栖居

·海外作品·

意大利设计师维托里奥·帕多里奥作品选——

好心情源自好景

丹麦设计师马莲娜作品选——

居家旅行 多姿多彩

·名人之家· 舒展个性 触摸浪漫——

童渊家居解读

·家装个案· 这边风景独好

家的另一种渴求

情趣与天然 精致每一天

三分浪漫 七分柔情

原野的呼唤

国风之神韵

精选小栏目

装潢超市

玻璃浴房开创浴室之先锋

科技与装潢

智能小区安全防范系统

设计师论坛

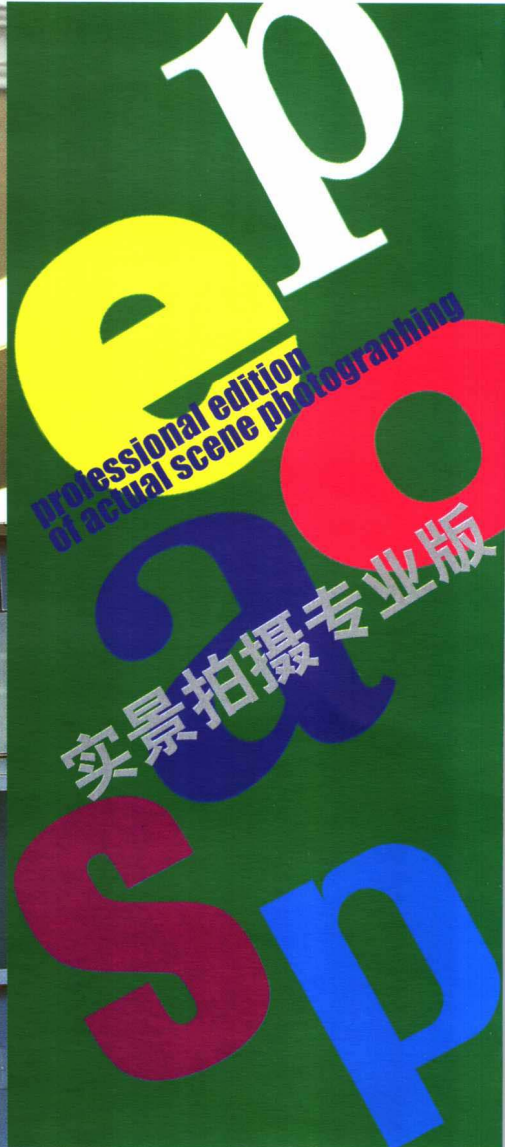
设计表现进化论

家居设计DIY

现代家居的综合布线

南海出版公司

装潢世界
DECORATION WORLD



5

南海出版公司

2004 · 海口

Nanhai Publishing Co.
2004 Haikou

915255

图书在版编目(CIP)数据

装潢世界. 11 / 深圳市金版文化发展有限公司主编. —海口: 南海出版公司, 2004. 3
ISBN 7-5442-2789-8

I. 装... II. 深... III. 住宅—室内装饰—建筑设计—画册 IV. TU238-64

中国版本图书馆CIP数据核字 (2004) 第006377号

ZHUANGHUANG SHIJIE 11
装 潢 世 界 11

主 编 香港金版文化出版社
深圳市金版文化发展有限公司

责任编辑 陈正云 周诗鸿

封面设计 深圳市金版文化发展有限公司

出版发行 南海出版公司 电话 (0898) 65350227

社 址 海口市蓝天路友利园大厦 B座 3楼 邮编 570203

电子信箱 nhcbgs@0898.net

广告代理 深圳市帝壹广告有限公司 电话 (0755) 82977706
北京市金版时尚广告有限公司 电话 (010) 85800675

经 销 新华书店

印 刷 深圳宝峰印刷有限公司

开 本 635mm×965mm 1/8

印 张 30

版 次 2004年3月第1版 2004年3月第1次印刷

书 号 ISBN 7-5442-2789-8

定 价 48.00元

南海版图书 版权所有 盗版必究

广告经营许可证登记号: 琼工商广字 137 号

前言 Preface

秉承严谨 塑造空间

■ 文/李行

新的一年，深圳的房地产业翻开了新的篇章，展开了新一轮市场竞争，各大发展商们又开始忙碌着做楼盘策划，做售楼处和样板房了。现代的、古典的、简约的、豪华的、中式的、西式的，各种风格、流派，充于一体，五花八门，包



罗万象。展望2004年，发展商们将会有些什么样的新概念、新策划呢？楼盘设计将会呈现出怎样的一种形式和格局呢？

经历了多年的对楼盘针对性的研究和无数个样板房、售楼处、入户大堂、会所的深入设计，我们深深地认识到：最经典的设计作品永远是在最痛苦之中产生的，最好的设计作品永远是下一个案例。

设计是一个有意念的造物活动，在其内部因素和外部因素的推动下，得到不断前进和发展。其内部因素是

设计意念活动本身不断变化的要求，其外部因素是设计所服务的对象不断变化的要求，比如，业主们不同的欣赏角度、发展商们不同的销售概念、市场的总体认同倾向，等等。

展望新的一年，设计的文化及内涵必将有着新的趋向，设计的美学欣赏角度也应该有着新的变化。在2004年，置业者们将会有新的要求，生活方式也会有新的变化，所有这些都深深地影响我们设计师对空间的划分和理解。人们对品位、时尚、观念、个性化等这些生活的基本元素也会有着更高的要求，这对我们设计师来说既是机遇又是挑战。

在2004年，设计的文化和内涵必将呈现以下发展趋势：

一、高品位化 高品位的生活方式是人们共同的向往。这种心理上的需求必将影响我们设计师的设计语言和设计元素。打造高品位生活空间的能力，是我们



设计师所必须具备的素质。置业者无论是贫是富，是钱多还是钱少，都有权利追求高品位的生活方式。品位与财富无关，它们是无法交换的。

二、时尚化 置业者们生活在现代的社会里，跳动在时代的脉搏中，流露着时代的气息，时尚是设计师吸取养分的精神土壤。无论我们以什么样的风格和手法，在设计一个居住示范单位时，只要注入了时尚的气息，都会给置业者们以精神上的振奋。追求时尚的气息，不仅仅只是年轻人的权利，更是涌动在每个人血液里的本性的精神需求，也是社会发展的精神需要。

三、个性化 无论是发展商或设计师，都希望自己制作推出的示范单位能够被更多的人认同、欣赏，这似乎与现代人追求个性化的需求有些矛盾，其实不然。现代人作为组成现代社会的独立个体，虽然存在着极大的个性差异，生活本身的多样性也是个性化的，但是，万千种个性中必然存在着共有的通性，那就是让居住者感到舒适、自然。当然，这种舒适、自然，并非千篇一律，它表现在万千种的个性设计需求中。在现代这个日新月异的社会，个性化的东西已被现代人推崇备至，这必然促使设计文化内涵呈现个性化这一趋势。

高品位、人性化、时尚化、个性化不仅是设计师对居住空间设计的追求，也是现代人对居住空间的要求，更是当今中国室内设计师的使命。

经过多年设计经验的积累，在新的一年里，我们更应该秉承严谨的职业精神，设计出更多的更具品味、时尚、个性化的空间。



作者简介

李行 1996年毕业于湖北美术学院。2000年创立深圳市科美组设计有限公司。

★ 承办的设计项目：

小区规划、商用及民用建筑、办公楼及写字楼室内外设计、商场、酒店、样板房、会所等。

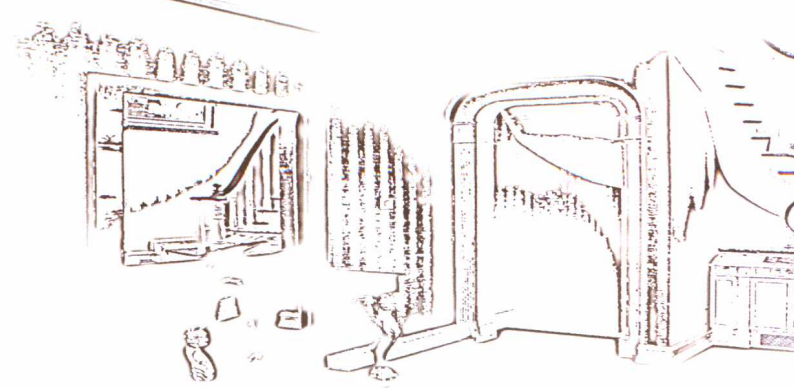
★ 主持或参与设计的大型工程项目：

中央军委办公大楼（北京）
上海市沙田娱乐城
深圳市华联商城
成都奥斯卡酒店
深圳田园海上风光的环境、灯光照明设计
中山市中国电信网管大楼室内装饰设计
深圳市方大集团室内装饰设计
深圳市新新家园样板房
深圳市水木华亭售楼处及样板房
深圳市云顶翠峰售楼处
武汉市水蓝郡售楼处及样板房、会所
深圳市星河国际样板房及会所
深圳市京基·东方都会售楼处及样板房

★ 所获奖项：

曾获得2003年度星河杯设计大赛金奖
获奖作品：《心灵的寄托》《BOBO一族》

目录



前言

大户型

家装个案

- 2 音乐之声随处流淌——天然居别墅
- 10 国风之神韵——苏州白领公寓
- 16 在欧式情怀里尽情徜徉——西郊庄园
- 20 品味生活——骏景高尔夫别墅
- 26 家的另一种渴求——汕头大洋花园
- 28 挥洒皇家气度——世纪村样板房
- 32 旧时风情——康城别墅
- 36 “木”之恋 家之情——上海浦东黄山新苑私宅

海外作品

- 40 居家旅行 多姿多彩——丹麦设计师马莲娜作品选

港台佳作

- 44 浪漫情色家居——香港设计师黄志达作品选
- 54 在诗意中栖居——香港设计师苏文山作品选

经典案例

- 58 近水楼台 宛自天成——上海绿洲江南苑别墅
- 66 新古典主义精品演绎——嘉麟豪庭
- 74 畅游英式宫殿——广州碧海湾样板房

小户型

家装个案

- 82 色彩人生 完美居室——益田花园·豪园居
- 84 心灵的寄托——椰风海岸样板房
- 88 精致每一天——阳光天地样板房
- 90 闲品东方余韵——金桃园大厦样板房
- 94 从海岸吹来的一缕“椰风”——椰风海岸
- 98 情趣与天然——叠翠新峰样板房
- 102 细数现代点滴生活——益田花园·豪园居
- 106 小小空间，装满一生的期待——玉璟城样板房
- 108 人生驿站——荔港南湾
- 114 梦幻与艺术的交融——城投·福滨苑样板房
- 118 梦幻色彩 浪漫居室——大世纪·水山缘
- 122 融入自然和谐之美——沙头角翰海翠庭
- 124 精致的小港湾——阳光天地样板房
- 126 阳光地带——阳光带·海滨城二期样板房
- 130 闲庭信步从容居——云顶翠峰
- 132 华美与素洁同在——丽景城私宅
- 136 雅致空间 自然情趣——蓝山美墅
- 138 野趣——波尔多庄园
- 142 碧云阁——御景台·碧云阁
- 146 三分浪漫 七分柔情——时代都会样板房
- 150 多彩的季节——绿海名都样板房

港台佳作

- 154 现代东方情——香港设计师高文安作品选

经典案例

- 120 碧翠园——雍翠华府

广告导读

HANEX 韩丽宅配

韩丽宅配



雅兰床褥



马德兰清新负离子地板



丹麦风情 品质的抉择



雾敌浴镜防雾器



高性能无铜环保镜片



立峰伟业家居配套有限公司



中钢钢闸



艺极楼梯



卡弗特·同济装饰

上海同师工程艺术培训学校

写意空间



居家家装课堂



玛天妮床垫



森鹿纯木窗(封二)



百年美标 全球第一(封三)



诺贝尔磁砖(封底)

Contents

中户型

家装个案

- 162 这边风景独好——荔港南湾
- 168 快乐的起点——新天国际名苑
- 172 情感画廊——益田花园·豪园居
- 178 记忆遗留的东西——建德花园私宅
- 184 直面黑白森林的瞬间——中信星光名庭
- 190 都市新贵——熙园
- 194 与低调温情亲密接触的日子——中信星光名庭
- 202 晶莹雅苑的空间——伊顿·18
- 206 原野的呼唤——中远两湾城晶彩世界
- 236 让人流连忘返的艺术之乡——上海锦绣江南复式公寓

海外作品

- 218 好心情源自好景——意大利设计师维托里奥·帕多里奥作品选

港台佳作

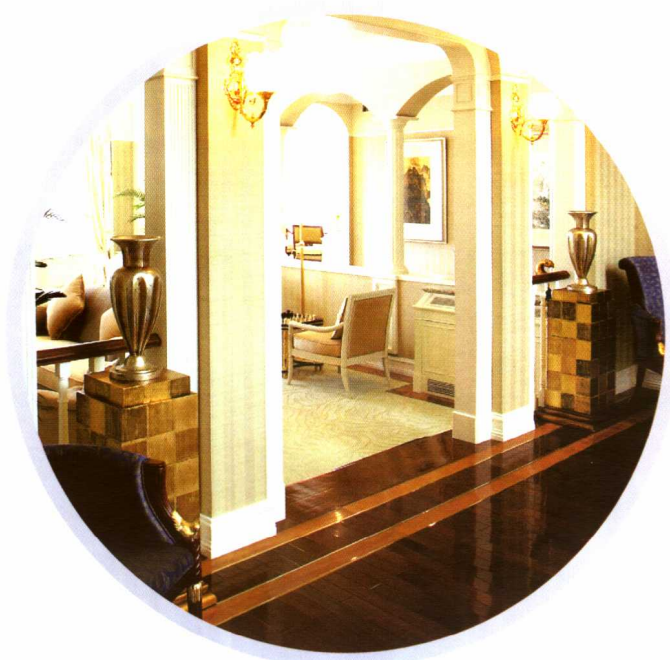
- 210 家居表情春之色——香港设计师黄健名作品选
- 214 质感生活稳中求——香港设计师梁景华作品选

经典案例

- 222 美丽生活365——美丽365花园
- 230 一枝红艳露凝香——桃源居

名人之家

- 198 舒展个性 触摸浪漫——童渊家居解读



精品小栏目索引

科技与装潢

数字化社区信息服务系统

智能小区安全防范系统

家居设计DIY

现代家居的综合布线

装潢超市

浴室安全九注意

玻璃浴房开创浴室之先锋

立峰伟业力创家具业第一营销品牌

走访“灯饰之都”

缔造健康睡眠 构筑百年品牌——深圳雅兰家具有限公司创名牌纪实

马德兰负离子七合一复合木地板——建材行业发展的方向标

室内环境治理小常识

传承经典 融入科技——玛天妮床垫

新福：构筑建材领域超级大卖场——深圳新福建材市场潘煜新主任访谈录

设计师之家

上海印象

设计师论坛

设计表现进化论

家居设计——多元素的有机组合

设计的魅力

读者信箱

答读者问

读者来信选登

精品专卖店



梦甜甜家具



欧丰名布艺·家居



LILILEE家居布艺系列



风之影饰品



东翘(玻璃)有限公司



深圳市佳合橱柜

导购信息



深圳市欧丰名布艺·家居



玛天妮床垫(广州威丝家具)



INNOVATION

丹麦·伊诺维绅茶几(易家依家具广场独家代理)



OOD®

OOD餐台椅(易家依家具广场独家代理)



INNOVATION

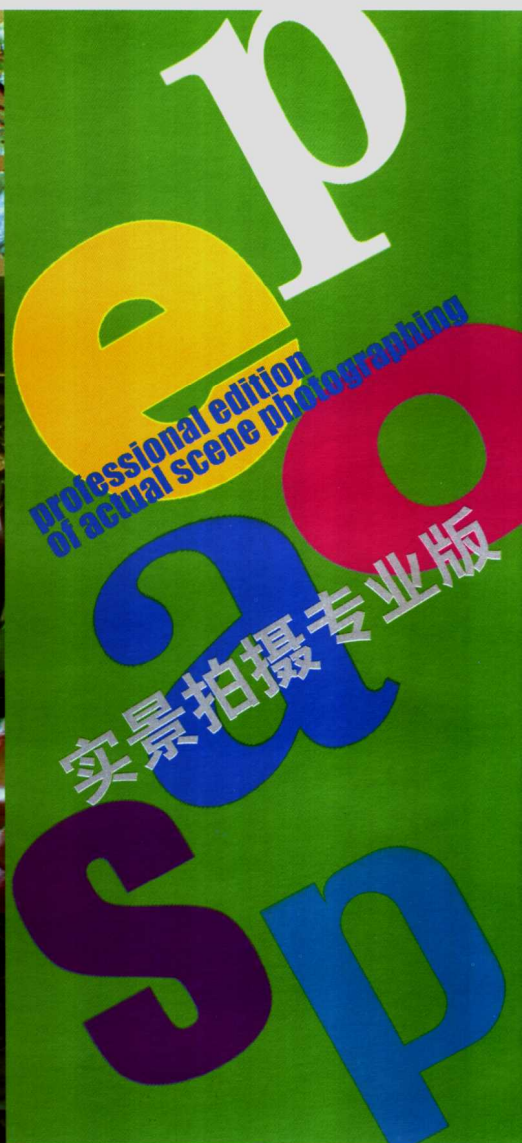
丹麦·伊诺维绅床具(易家依家具广场独家代理)



DRAMAX

德国·欧家寝具(易家依家具广场独家代理)

大户型



音乐之声随处流淌



项目名称：天然居别墅

发展商：华胜国际置业开发（上海）有限公司

摄影：陈思

建筑面积：380m²

装修材料：大理石、木帘、玻璃等

→ 本案延续了北京四合院的设计风格，将现代与传统完美结合。在宽敞的建筑空间里，设计师利用家具衬托现代与传统相互融合的装潢艺术。客厅十分通透，迷离的灯光、松软的沙发令家的气息浓郁而芬芳。

1. 精美而富民族风情的雕塑暗示了别墅优雅的艺术装饰风格。2. 石雕艺术与树木和谐共处，是室内的美丽景点。3. 粗糙的石材勾勒出粗犷大气的建筑风格。4. 室内摆设活泼、轻快，并没有使宽大的客厅空间显得凝重。







5



6



7

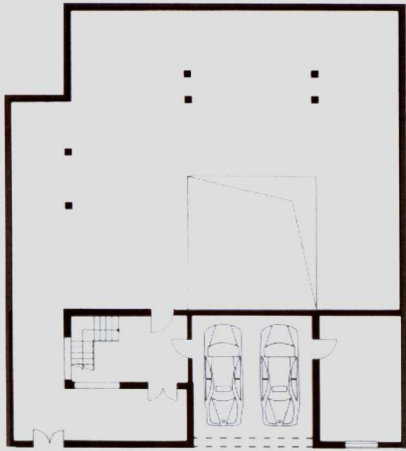
5. 碧色墙面的装饰如一段音符，使餐厅的色彩有种节奏感。6. 储物架上的各种饰品相映成趣。7. 空旷的空间，等待有创意的装饰来填充。8. 除了灯光，还有画中的琴声在空间弥漫。





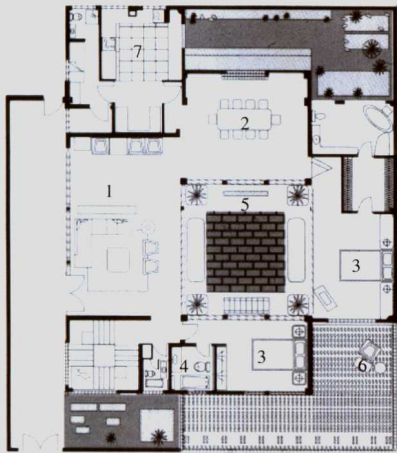
9

9. 室内走廊具有良好的视野，连接了室内外的风景。10. 天台的设计别致、新颖，仿佛是一个度假胜地。11. 整个房间几乎不加修饰，铺以白色的地毯，能使人彻底地放松身心。12. 一束花使建筑材料与结构不显得冷硬。



地下室平面图

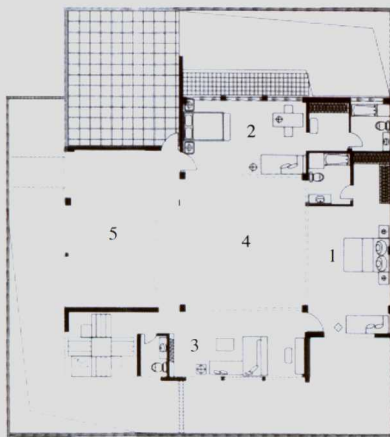
10



一层平面图

- 1. 客厅
- 2. 餐厅
- 3. 卧室
- 4. 卫生间
- 5. 花园
- 6. 露台
- 7. 厨房

11



二层平面图

- 1. 主卧
- 2. 卧室
- 3. 休闲室
- 4. 花园上空
- 5. 客厅上空

12

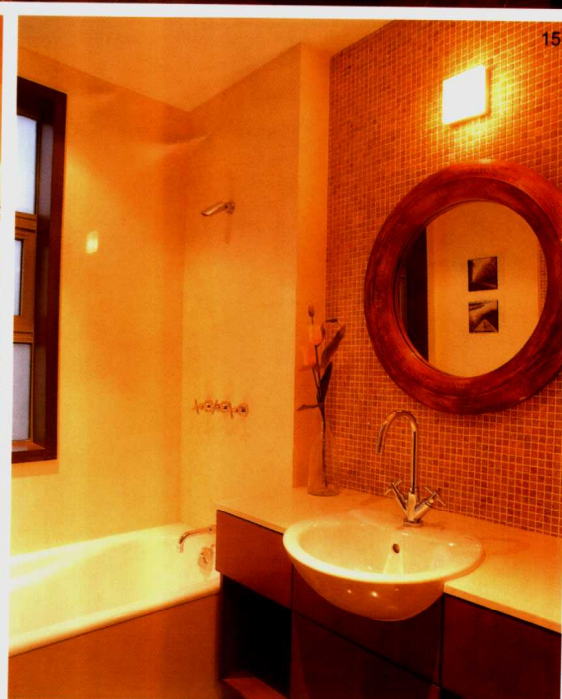




13

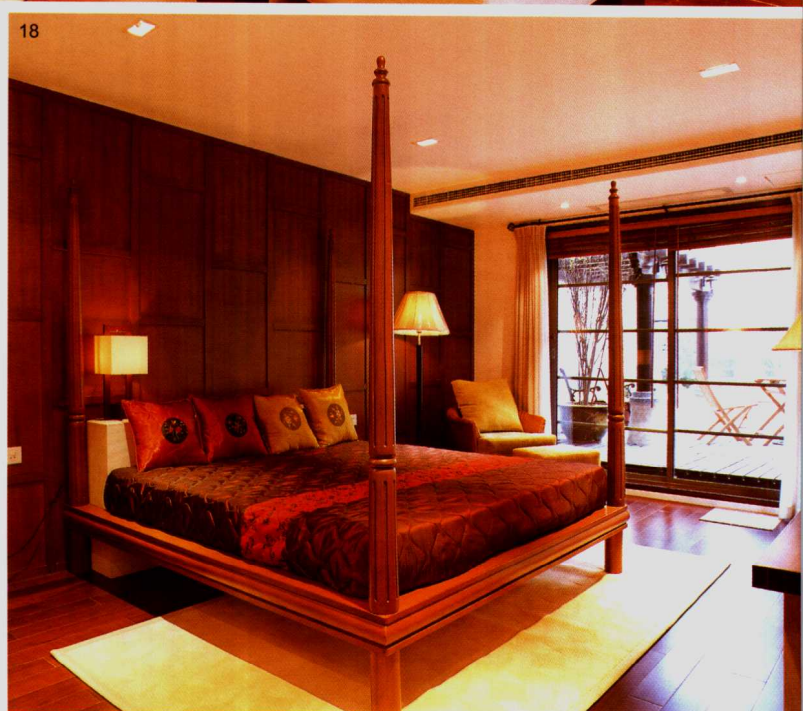


14



15

13. 与自然亲密无间是书房设计的主题，藤椅与原木的结合更突出了这一主题。14. 在门边巧妙设计悬浮式天棚，总体设计协调，很好地烘托了室内气氛。15. 除了马赛克，设计师还使用了暖光来搭配，能给人以温暖的感觉。16. 床头墙用灯光烘托出一幅艺术画，以细节凸显了主人的品位。17. 暖色调与灯光使卧房倍增温馨。18. 木质墙板及木柱装饰的床铺与天台的景色相映衬，散发着浓浓的亚热带风情。



项目名称：苏州白领公寓

设计单位：百安居设计中心

施工单位：百安居装潢全装修项目部

主 创：雷 涛

建筑面积：303m²

装修材料：玻璃、地毯、木地板、乳胶漆等

1.空间设计很好地利用了虚实搭配。2.玻璃是空间与外界沟通的最好材料。3.中式图案演绎最令人亲切的居家色彩。

