



少·年·探·索·者·百·科·全·书  
SHAONIANTANSUOZHEBAIKEQUANSHU

# 爬行动物 两栖动物

PA XING DONG WU  
LIANG QI DONG WU

- 爬行动物两栖动物
- 有鳞的动物
- 神奇蛇世界



明天出版社  
TOMORROW PUBLISHING HOUSE

## 图书在版编目(CIP)数据

爬行动物两栖动物/[美]达格利什(Dalgleish,S.)著;林妙冠译.  
—济南:明天出版社,2004.4  
(少年探索者百科全书)  
ISBN 7-5332-4482-6

I.爬… II.①达…②林… III.①爬行纲—少年读物 ②两栖  
纲—少年读物 IV.①Q959.6-49 ②Q959.5-49

中国版本图书馆CIP数据核字(2004)第010406号

责任编辑:孟 玮  
美术编辑:武岩群

少年探索者百科全书  
爬行动物两栖动物  
[美]Sharon Dalgleish 著  
林妙冠 译

\*

明天出版社出版  
(济南经九路胜利大街39号)

<http://www.sdpress.com.cn>

<http://www.tomorrowpub.com>

明天出版社发行 利丰雅高印刷(深圳)有限公司印刷

\*

889×1194毫米 24开 4印张  
2004年4月第1版 2004年4月第1次印刷

ISBN 7-5332-4482-6

G·2499 定价:16.80元

山东省著作权合同登记号:

图字 15-2003-66

如有印装质量问题,请与出版社联系调换。

Copyright © 2002 Weldon Owen Education, Inc.

Chinese language copyright © 2004 Tomorrow Publishing House

少·年·探·索·者·百·科·全·书  
SHAONIANTANSUOZHEBAIKEQUANSHU

# 爬行动物 两栖动物

PA XING DONG WU  
LIANG QI DONG WU

- 爬行动物两栖动物
  - 有鳞的动物
  - 神奇蛇世界

林妙冠 / 译



 明天出版社  
TOMORROW PUBLISHING HOUSE

mù lù  
目 录

pá xíng dòng wù liǎng qī dòng wù  
爬行动物两栖动物

5

yú lèi de qǐ yuán  
鱼类的起源

6

kǒng lóng shí dài  
恐龙时代

8

pá xíng dòng wù  
爬行动物

12

tǐ wēn kòng zhì  
体温控制

14

lù guī hé hǎi guī  
陆龟和海龟

17

róng yuán  
蝾螈

18

wā hé chán chú  
蛙和蟾蜍

20

xī yì  
蜥蜴

22

è xī  
鳄蜥

25

yǒu lín de shé  
有鳞的蛇

26

è mù de tè zhēng  
鳄目的特征

28

míng cí jiě shì  
名词解释

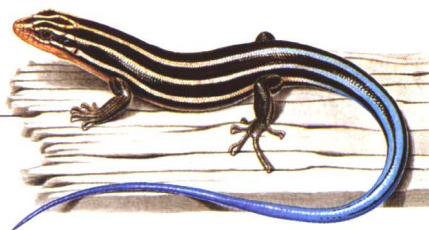
32

kǎo kǎo nǐ  
考考你

33



mù lù  
目 录



yǒu lín de dòng wù 有鳞的动物	35
hé wèi lín piàn 何谓鳞片	36
zài biǎo pí xià 在表皮下	39
yú lèi 鱼类	40
è yú de kuī jiǎ 鳄鱼的盔甲	45
huá xíng yòng de lín piàn 滑行用的鳞片	49
yǒu lín de chì bǎng 有鳞的翅膀	50
qiáng ér yǒu lì de bǔ rǔ dòng wù 强而有力的哺乳动物	52
xī yì 蜥蜴	54
guī ké 龟壳	58
míng cí jiě shì 名词解释	62
kǎo kǎo nǐ 考考你	63

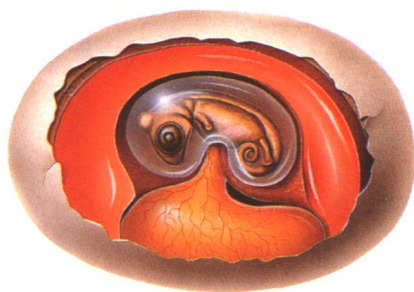
mù lù  
目 录

神奇蛇世界	65
shé de dà xiǎo 蛇的大小	66
zǎo qī de shēng huó 早期的生活	70
shé de nèi bù 蛇的内部	73
lín pí 鳞皮	77
yí dòng 移动	78
dú shé 毒蛇	81
xuè pén dà kǒu 血盆大口	82
xún zhǎo shí wù 寻找食物	84
fáng wèi cè lüè 防卫策略	88
míng cí jiě shì 名词解释	92
kǎo kǎo nǐ 考考你	93



# 爬行动物 两栖动物

[美] Sharon Dalglish 著



# yú lèi de qǐ yuán 鱼类的起源

qīng wā hé róng yuán shǔ yú dòng wù zhōng de liǎng qī gāng  
青蛙和蝾螈属于动物中的两栖纲—

tā men de yì shēng bù fēn zhù zài lù dì bù fēn zhù  
—他们的一生部分住在陆地，部分住

zài shuǐ zhōng liǎng qī dòng wù shì yì wàn nián  
在水中。两栖动物是3亿6000万年

qián yóu yú lèi yǎn huà lái de tā men cóng hǎi lǐ pá  
前，由鱼类演化来的。它们从海里爬

shàng lù dì yǒu fèi hé yǒu lì de cù dàn shì réng rán dé zài shuǐ  
上陆地，有肺和有利的鳍，但是仍然得在水

zhōng chǎn xiàng guǒ dòng de luǎn dà yuē yì nián qián yǒu xiē liǎng  
中产下像果冻的卵。大约3亿年前，有些两

qī dòng wù kāi shǐ zhì zào chū néng chǎn zài lù dì shàng de luǎn zhè  
栖动物开始制造出能产在陆地上的卵，这

xiē liǎng qī dòng wù jiù chéng le zuì zǎo de pá xíng dòng wù  
些两栖动物就成了最早的爬行动物。

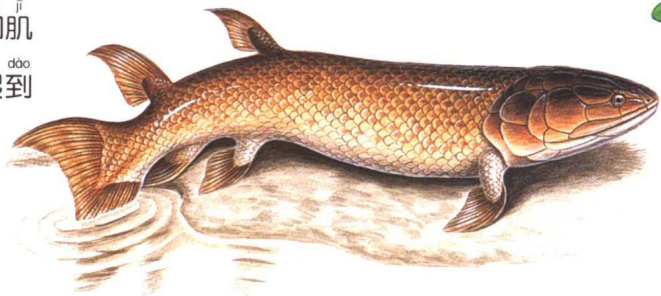
## nǐ zhī dào ma 你知道吗

xīn yì yú shì yì zhǒng yǒu fèi yě yǒu  
新翼鱼是一种有肺也有

sāi de yú qí lǐ miàn yě yǒu gǔ tóu hé jī  
鳃的鱼，鳍里面也有骨头和肌

ròu zhè shì zuì zǎo de tuǐ tā néng pá dào  
肉，这是最早的腿，它能爬到

lù dì shàng hū xī kōng qì  
陆地上呼吸空气。



sān yè chóng  
三叶虫

qiān jiǎ yú  
镰甲鱼

xié zi  
蝎子



pá xíng dòng wù zhī lù  
爬行动物之路

yú lèi dé jīng guò xǔ duō gǎi biàn cái néng lí kai shuǐ zhōng dào  
鱼类得经过许多改变才能离开水中，到  
lù dì shàng shēng huó pá xíng dòng wù néng zài lù dì shàng shēng huó zhī  
陆地上生活。爬行动物能在陆地上生活之  
hòu biàn zhǔ zǎi zhè gè shì jiè shù bǎi wàn nián  
后，便主宰这个世界数百万年。



lì gǔ yú  
粒骨鱼

yì chǐ lóng  
异齿龙

yú shí yuán  
鱼石螈

qīng tíng  
蜻蜓

lín xī  
林蜥

wū lóng  
乌龙

# kǒng lóng shí dài 恐龙时代

kǒng lóng shì pá xíng dòng wù tā men yǒu xiē xiǎo  
恐龙是爬行动物。它们有些小

de xiàng jī yǒu xiē zé gāo dà de xiàng sì céng lóu  
得像鸡，有些则高大得像四层楼

jiàn zhù hé qí tā pá xíng dòng wù yí yàng kǒng  
建筑。和其它爬行动物一样，恐

lóng yě yǒu lín pí bìng shēng chǎn yǒu ké de  
龙也有鳞皮并生产有壳的

luǎn yǒu xiē kǒng lóng yòng sì tiáo tuǐ xíng  
卵。有些恐龙用四条腿行

zǒu yǒu xiē néng yòng liǎng tiáo tuǐ qí  
走，有些能用两条腿。其

tā de pá xíng dòng wù tuǐ wǎng  
它的爬行动物腿往

wài zhāng pā zhe zǒu kǒng  
外张，趴着走，恐

lóng xíng zǒu shí tuǐ zài  
龙行走时，腿在

shēn tǐ xià fāng shēn zhí。  
身体下方伸直。

kǒng lóng xíng zǒu de sù dù  
恐龙行走的速度

bǐ qí tā pá xíng dòng wù  
比其它爬行动物

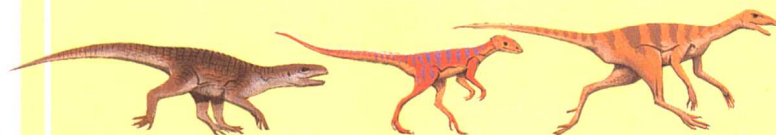
dōu kuài。  
都快。



liǎng tiáo tuǐ huò sì tiáo tuǐ  
**两条腿或四条腿**

pài kè è yǒu shēn zhí de tuǐ néng jiāng tā de shēn tǐ tái lí dì  
 派克鳄有伸直的腿，能将它的身体抬离地

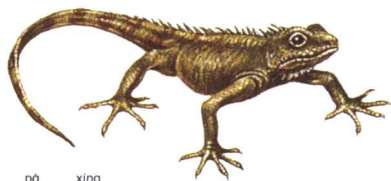
miàn tǔ è néng yòng tā de hòu tuǐ xíng zǒu shǐ dào lóng shì yǐ zhī zuì zǎo  
 面；兔鳄能用它的后腿行走；始盗龙是已知最早  
 de kǒng lóng  
 的恐龙。



pài kè è  
 派克鳄

tù è  
 兔鳄

shǐ dào lóng  
 始盗龙



pá xíng  
 爬行

kǒng lóng shì yǒu pá xíng de  
**恐龙是由爬行的**  
 dòng wù fā zhǎn ér lái de  
 动物发展而来的。



bàn zhí lì  
 半直立

yǒu xiē pá xíng dòng wù lì rú  
**有些爬行动物，例如**  
 è yú yǒu shēn zhí de hòu tuǐ hé wān  
 鳄鱼，有伸直的后腿和弯  
 qū de qián tuǐ  
 曲的前腿。



zhí lì xíng zǒu  
 直立行走

kǒng lóng jiè zhù tā de  
**恐龙借助它的**  
 wěi bā zài tún bù shàng píng  
 尾巴，在臀部上平  
 héng tā de zhòng liàng  
 衡它的重量。

zài kōngzhōng

## 在空中

yì lóng lèi yòng pí yì fēi xíng tā  
翼龙类用皮翼飞行，它  
men shì zuì zǎo néng fēi de jǐ zhūi dòng wù  
们是最早能飞的脊椎动物。  
zuì zǎo yǒu yǔ máo de niǎo lèi shǐ zǔ niǎo yǔ  
最早有羽毛的鸟类始祖鸟与  
kǒng lóng yǒu xuè yuán guān xì  
恐龙有血缘关系。

wú chǐ yì lóng  
无齿翼龙

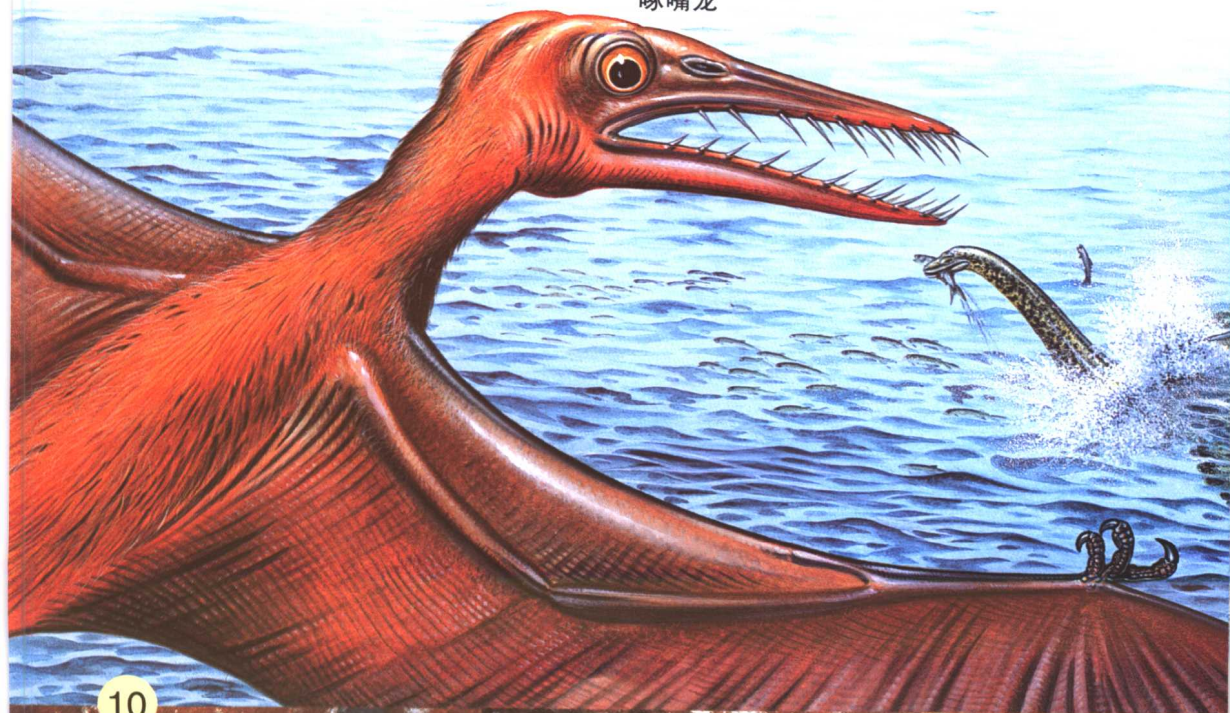


shuāng xíng chǐ lóng  
双型齿龙



shǐ zǔ niǎo  
始祖鸟

zhuó zuǐ lóng  
啄嘴龙



kǒnglóng tǒng zhì lù dì de tóng shí hǎi yáng pá xíng dòng wù yě zài hǎi zhōng yóu yǒng  
恐龙统治陆地的同时，海洋爬行动物也在海中游泳，  
shǔ yú yì lóng lèi de fēi xíng pá chóng yě zài kōng zhōng huá xiáng 。 xǔ duō yì lóng lèi huì bǔ  
属于翼龙类的飞行爬虫也在空中滑翔。许多翼龙类会捕  
shí yú lèi yì lóng kě néng hé xiàn dài tí hú yí yàng cóng shuǐ zhōng yáo qǐ yú lái chī 。 yǒu  
食鱼类，翼龙可能和现代鸕鹚一样，从水中舀起鱼来吃。有  
xiē hǎi yáng pá xíng dòng wù chī jiào xiǎo de hǎi yáng dòng wù yǒu xiē zé chī jiào dà de liè  
些海洋爬行动物吃较小的海洋动物，有些则吃较大的猎  
wù yǒu xiē hǎi yáng pá xíng dòng wù shì kǒnglóng de yuǎn qīn 。  
物。有些海洋爬行动物是恐龙的远亲。

zài hǎi zhōng  
在海中

gǔ hǎi guī xiàng qì chē yí yàng dà 。  
古海龟像汽车一样大。

kǒng è shì jù dà de è yú dà yuē 15  
恐鳄是巨大的鳄鱼，大约15  
mǐ cháng 。 qí tā hǎi yáng pá xíng dòng wù  
米长。其它海洋爬行动物  
kàn qǐ lái xiàng yǒu cù de kǒnglóng 。  
看起来像有鳍的恐龙。

ní yǒnglóng  
泥泳龙

gǔ hǎi guī  
古海龟

huàn lóng  
幻龙

bǎn guǒ lóng  
板果龙

kǒng è  
恐鳄

# pá xíng dòng wù 爬行动物

xiàn dài pá xíng dòng wù  
现代爬行动物

de shēn tǐ yǒu gè shì gè yàng  
的身体有各式各样

de dà xiǎo hé xíng zhuàng ér qiě  
的大小和形状,而且

yǐ jīng shì yìng le shì jiè gè dì bù tóng de huán  
已经适应了世界各地不同的环

jìng liǎng qī dòng wù de zhǒng lèi zé méi yǒu nà me duō yīn wéi tā men xū yào  
境。两栖动物的种类则没有那么多,因为它们需要

shēng huó zài yǒu shuǐ de huán jīng zhōng dāng kē xué jiā jiāng pá xíng dòng wù hé liǎng qī  
生活在有水的环境中。当科学家将爬行动物和两栖

dòng wù hé bìng yán jiū shí tā men chēng zhī wéi pá xíng dòng wù xué zhè gè míng chēng yuán zì  
动物合并研究时,他们称之为爬行动物学,这个名称源自

yí gè xī là zì yì sī shì rú xíng huò pá xíng  
一个希腊字,意思是蠕行或爬行。

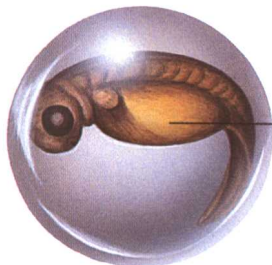
zài luǎn lǐ miàn  
在卵里面

liǎng qī dòng wù hé pá xíng dòng wù de luǎn dōu  
两栖动物和爬行动物的卵都

yǒu luǎn huáng néng gòng yǎng shēng zhǎng zhōng de yòu tǐ  
有卵黄,能供生长中的幼体。

pá xíng dòng wù de luǎn yǒu gè yìng ké dàn shì liǎng qī  
爬行动物的卵有个硬壳,但是两栖

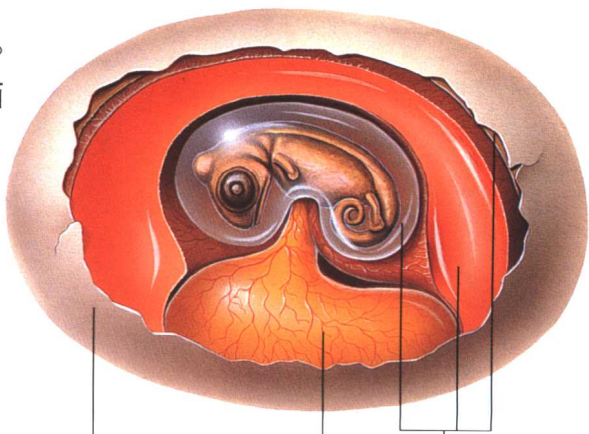
dòng wù de luǎn zhǐ yǒu jiāo zhuàng wù zhì de bǎo hù  
动物的卵只有胶状物质的保护。



luǎn huáng  
卵黄

liǎng qī dòng wù de luǎn  
两栖动物的卵

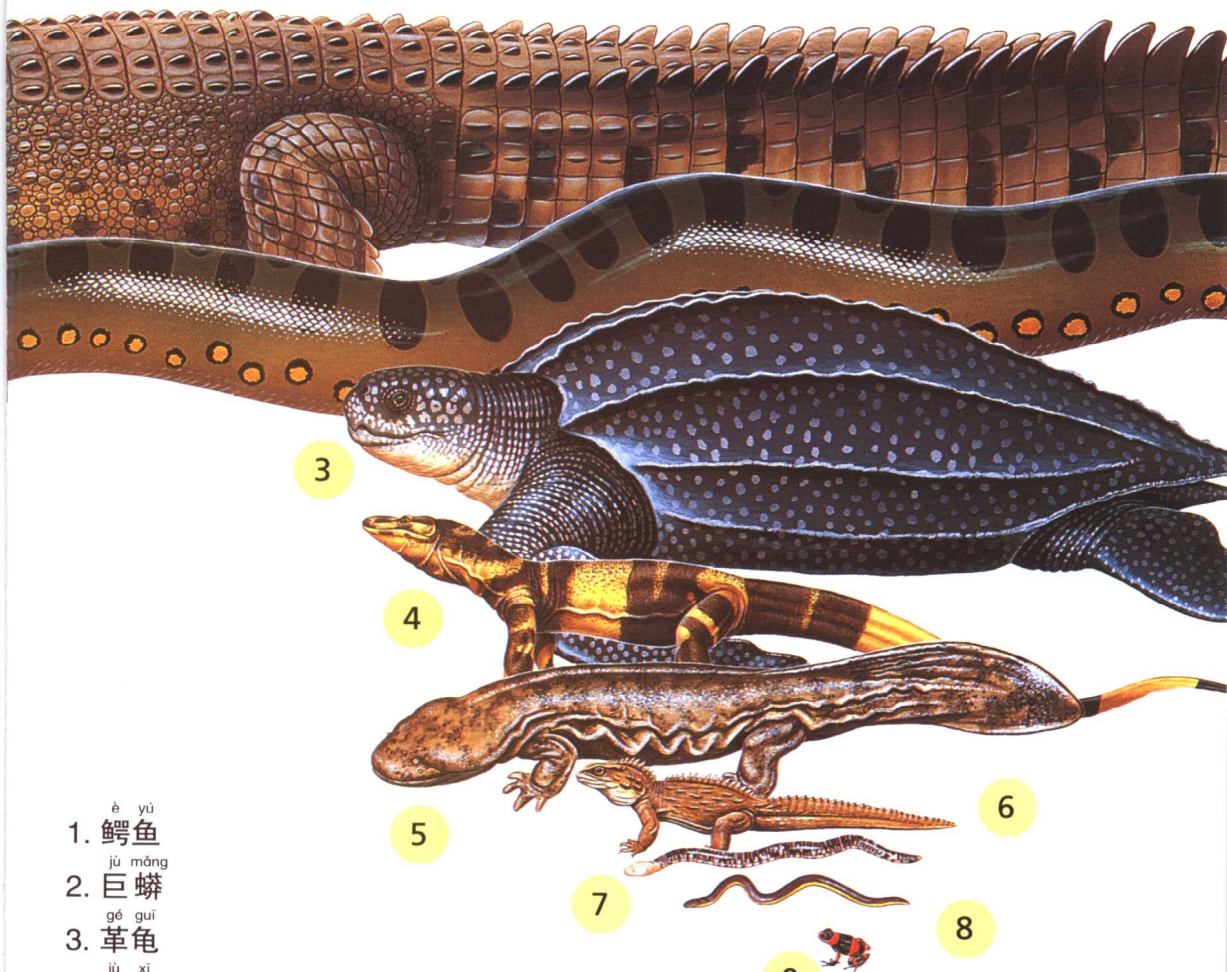
pá xíng dòng wù de luǎn  
爬行动物的卵



pí gé bàn de ké  
皮革般的壳

luǎn huáng náng  
卵黄囊

bǎo hù mó  
保护膜



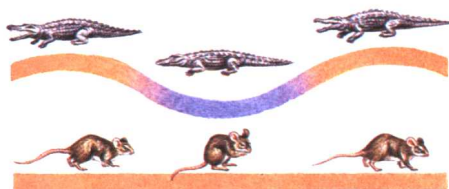
1. 鳄鱼  
è yú
2. 巨蟒  
jù mǎng
3. 革龟  
gé guī
4. 巨蜥  
jù xī
5. 蝾螈类  
róng yuán lèi
6. 鳄蜥  
è xī
7. 虫蜥  
chóng xī
8. 墨西哥蚓螈  
mò xī gē yǐn yuán
9. 箭毒蛙  
jiàn dú wā

nǐ zhī dào ma  
**你知道吗**

yīn tiān de xià wǔ xī yì bǎo nuǎn de  
阴天的下午, 蜥蜴保暖的

fāng shì shì jiāng shēn tǐ jǐn tiē zài xiān qián yǐ  
方式是将身体紧贴在先前已

jīng xī shōu rè qì de shí tóu shàng  
经吸收热气的石头上。



hán lěng de yè wǎn  
**寒冷的夜晚**

biàn wēn pá xíng dòng wù bì xū xiān tǎng zài yáng  
变温爬行动物必须先躺在阳

guāng xià děng shēn tǐ wēn nuǎn le cái néng kuài sù yí  
光下, 等身体温暖了才能快速移

dòng héng wēn de bǔ rǔ dòng wù suí shí dōu néng  
动。恒温的哺乳动物随时都能

huó dòng  
活动。

tǐ wēn kòng zhì  
**体温控制**

pá xíng dòng wù shì biàn wēn dòng wù xiǎng yào shēn tǐ nuǎn qǐ lái jiù dé pá dào tài  
爬行动物是变温动物, 想要身体暖起来, 就得爬到太  
yáng xià huò wēn nuǎn de dì fāng yào lěng xià lái jiù dé pá dào yīn liáng de dì fāng dāng tā  
阳下或温暖的地方。要冷下来, 就得爬到阴凉的地方。当它  
men de shēn tǐ wēn nuǎn néng huó dòng shí cái huì yǒu néng liàng zài hán lěng de tiān qì zhōng  
们的身体温暖能活动时, 才会有能量。在寒冷的天气中,  
tā men de xīn tiào sù lǜ jiàng dī hū xī jiǎn màn shèn zhì huì tíng zhǐ xiāo huà shí wù yǐ  
它们的心跳速率降低, 呼吸减慢, 甚至会停止消化食物, 以  
jié shěng néng liàng  
节省能量。



duō cáng  
躲 藏

yì tiān zhōng zuì rè  
一天之中最热

de shí hòu xī yì duǒ qǐ lái,  
的时候, 蜥蜴躲起来,  
yǐ miǎn shēn tǐ guò rè  
以免身体过热。

yǒu huó lì  
有活力

yí dàn shēn tǐ biàn nuǎn,  
一旦身体变暖,  
xī yì biàn yǒu zú gòng yì tiān  
蜥蜴便有足供一天  
huó dòng de néng liáng  
活动的能量。

yǒu huó lì  
有活力

xī yì dào le xià  
蜥蜴到了下  
wǔ yòu huó yuè qǐ lái  
午又活跃起来。

xī yì de yì tiān  
蜥蜴的一天

tǐ wēn kòng zhì le shā  
体温控制了沙  
mò xī yì yì tiān de shēng  
漠蜥蜴一天的生  
huó fāng shì  
活方式。

xiū xi bù dòng  
休息不动

xī yì  
蜥蜴  
tǎng zài yáng guāng  
躺在阳光  
xià xī shōu néng  
下吸收能  
liàng  
量。

xiū xi bù dòng  
休息不动

xià wǔ jiāng jìn,  
下午将尽,  
shì xiū xi hé xiāo huà  
是休息和消化  
shí wù de shí jiān  
食物的时间。

xǐng lái  
醒 来

xī yì suí zhe tài  
蜥蜴随着太  
yáng de shēng qǐ xǐng lái  
阳的升起醒来。

shuì jiào  
睡 觉

zài wǎn jiān xī yì quán  
在晚间, 蜥蜴蜷  
qǐ shēn tǐ zuò wéi bǎo hù  
起身体做为保护。

yì tiān jié shù  
一天结束

tài yáng xià shān shí xī yì  
太阳下山时, 蜥蜴  
biàn huí dào tā de qī shēn chù  
便回到它的栖身处。