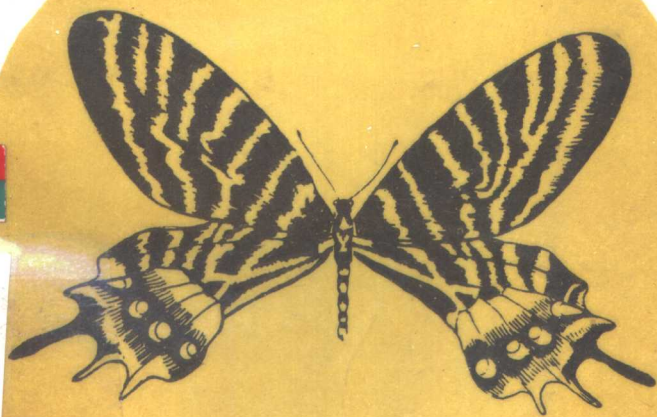


美术画典

昆虫·爬虫
两栖类动物



J5
3/7

王珠 蓝

美术画典

昆虫·爬虫 两栖类动物

天津人民美術出版社

责任编辑 万夫 正明 封面设计 黄维中

天津人民美術出版社出版

新华书店天津发行所发行 天津建新纸制品厂

1987年12月第1版

开本：787×1092毫米1/32印张：5.75

统一书号：8073·5042/

1987年12月第1次印刷

印数：0001—8000

定价：2.10元

ISBN 7—5305—0081—3/J·0081

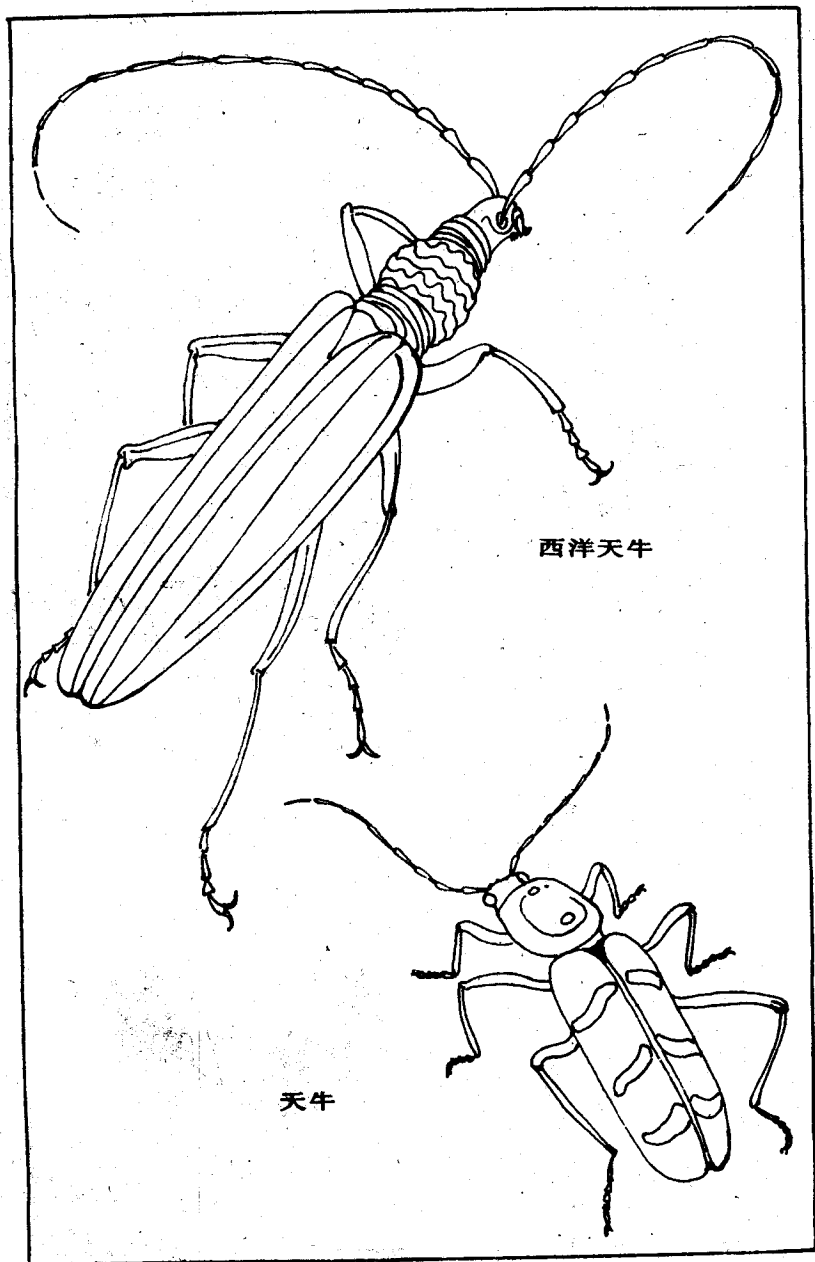
前 言

从事美术工作的同志，常常会遇到这样的情况：或者创作，或者设计，或者临时要画个什么内容的图样，往往对涉及到的一些具体物象，感到束手无策。即使是生活中常见的服饰、建筑、工具、车辆、机械、器皿、虫、鱼、禽、兽、花卉植物等等，要认真具体地画出来也感到困难，不免要去写生、拍照，或者从各种书刊、画报中寻觅。然而，有些资料拍照、写生要受种种条件所限，不易垂手可得，甚至在浩瀚的书林里查阅，也一无所获……在这种急就心情之下，深感积累资料的重要和可贵了。

目前，大家学习工作都很繁忙，为查找资料，要想博览群籍，仍需费时费事。因此，我们不揣谫陋，试图组织编绘了这套《美术画典》，按类分编成册，有些加以简要的注释和说明，希望能减轻读者搜检之劳而增普及之功。如果能因此对读者的工作提供一点方便，那就是我们可以为幸的事了。

资料本身也是知识。这套《美术画典》囊括了衣食住行用各方面的内容，以及物质世界中的广泛的形象，它对于广大青少年读者，开阔视野，增长知识也起到看图识物的效益。我们愿这套《美术画典》对所有读者都能开卷有益。

在组织编绘这套《美术画典》的过程中，我们查阅了古今中外各类有关书刊资料，力求完整全面，然而大千世界中，千姿百态的物象也决非这套画典所能容纳，有些限于篇幅，仅择其常见常用的编入，限于水平，疏漏之处在所难免，希望广大读者批评指正。

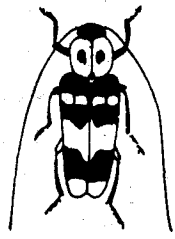
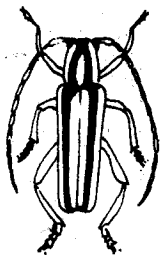
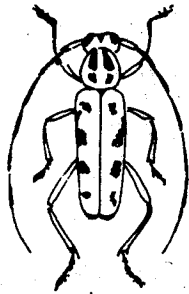
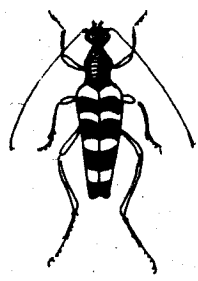
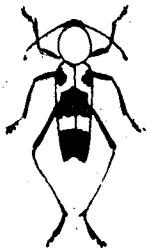


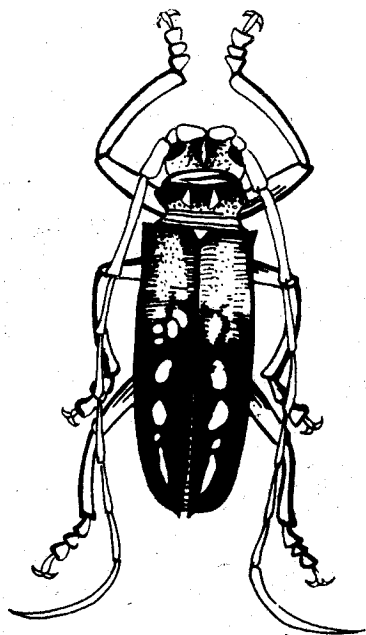
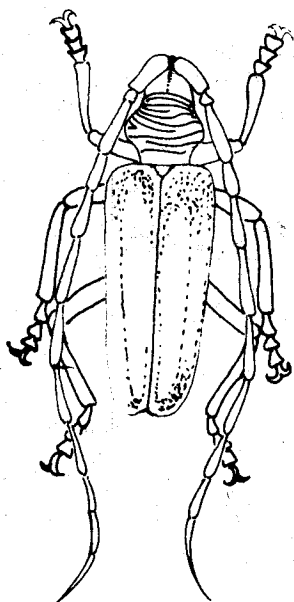
西洋天牛

天牛

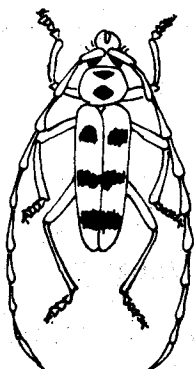
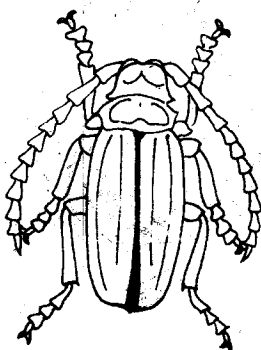


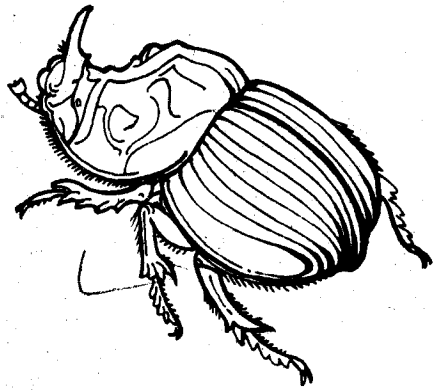
天牛



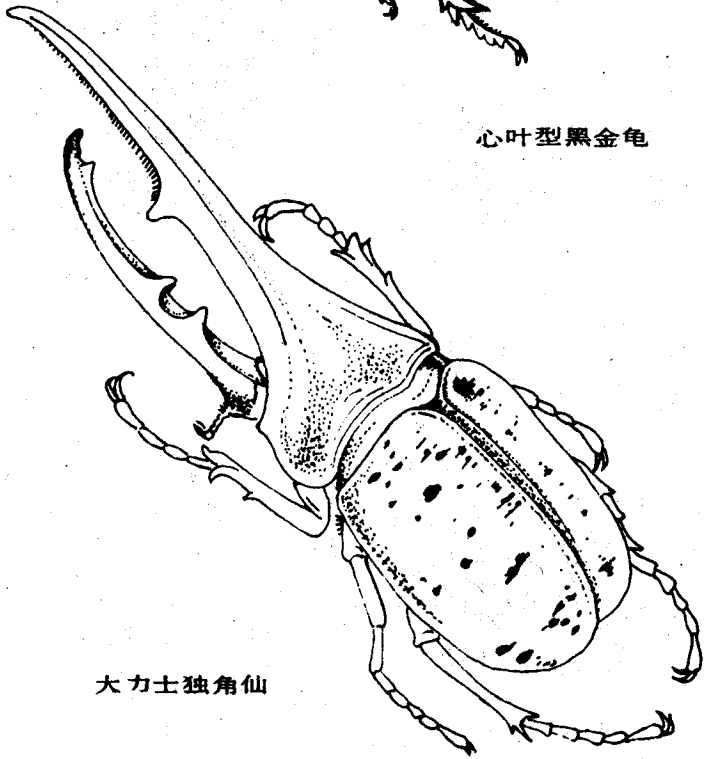


天牛

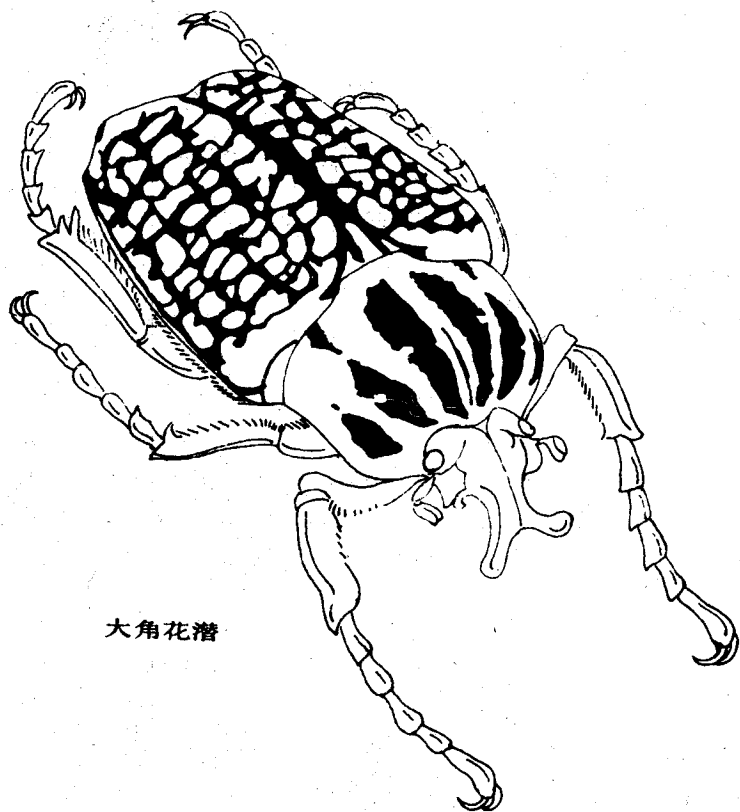




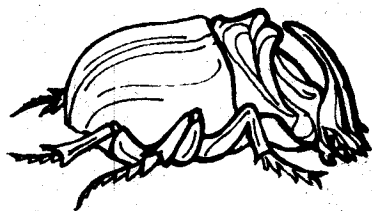
心叶型黑金龟



大力士独角仙

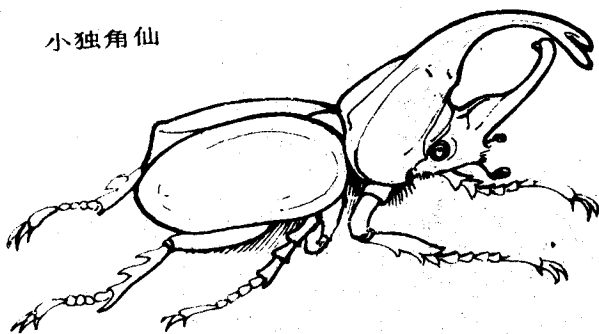


大角花潜

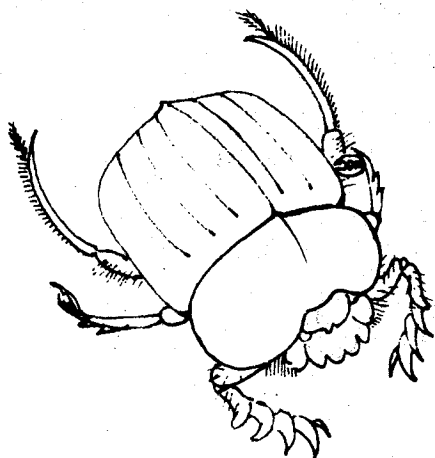
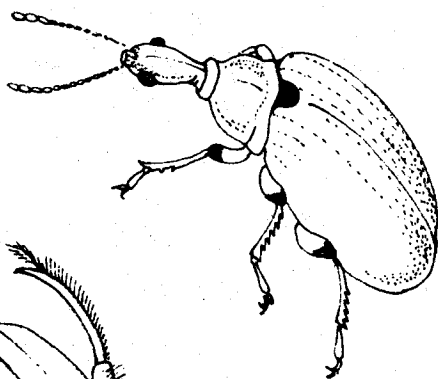


紫金龟

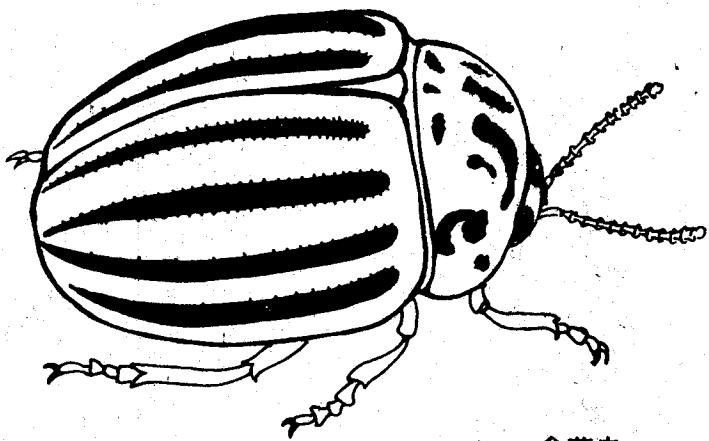
小独角仙



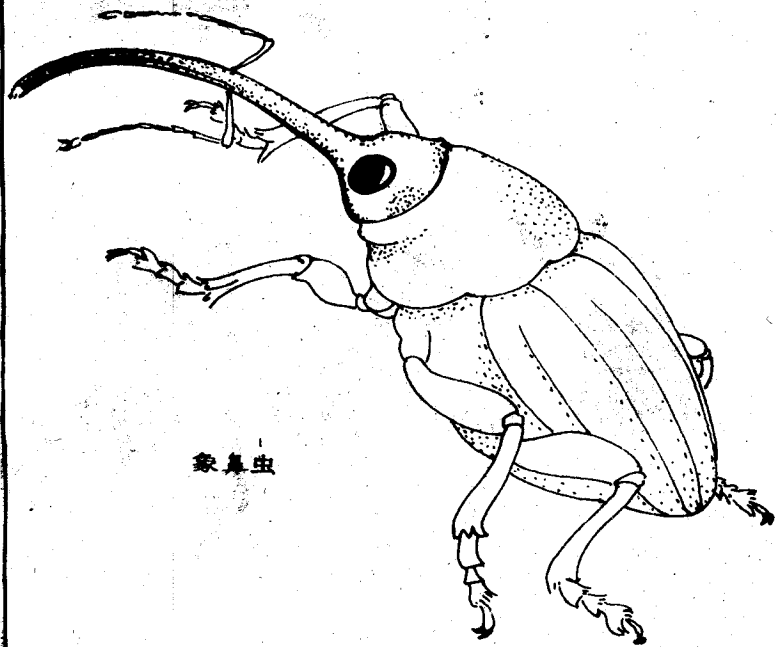
落文



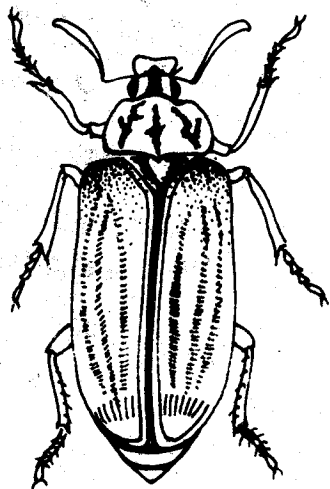
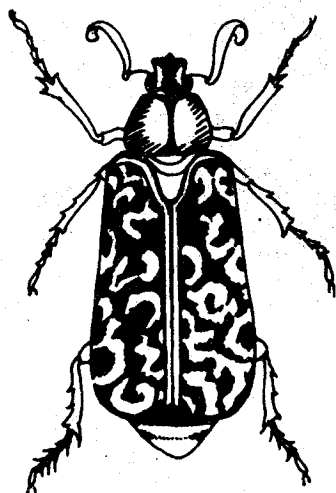
蜣螂



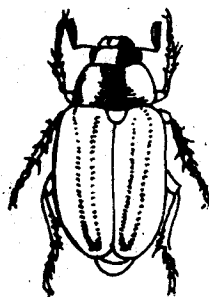
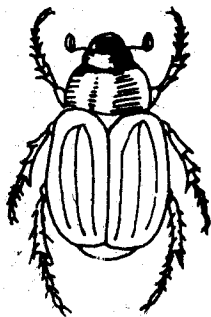
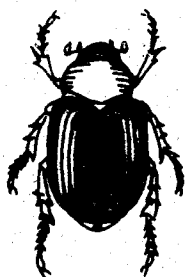
金花虫

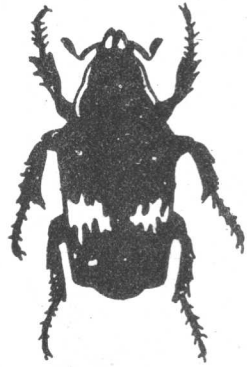
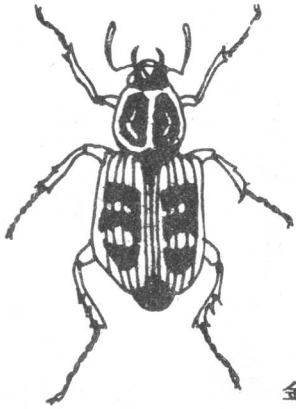


象鼻虫

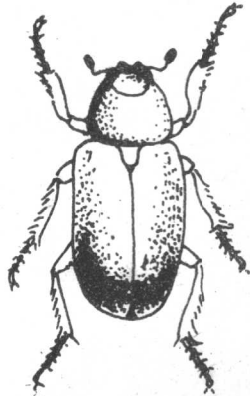
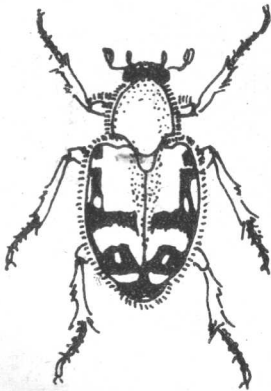
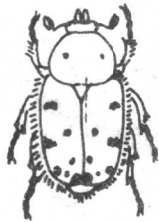
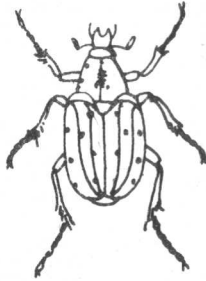


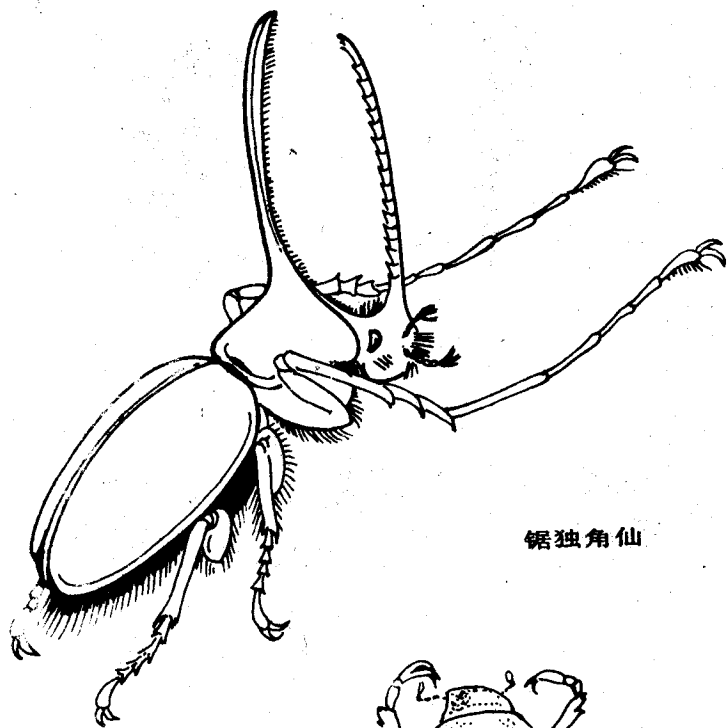
金龟子



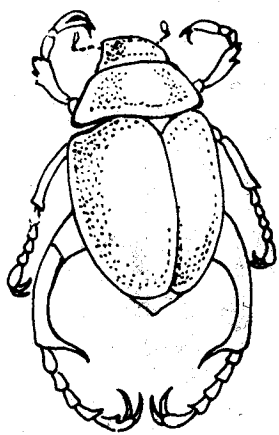


金龟子

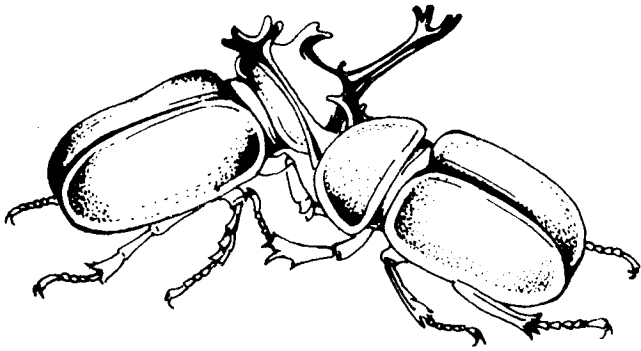




锯独角仙

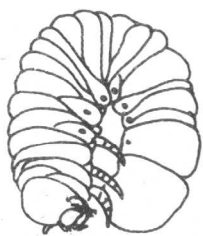


长角金龟

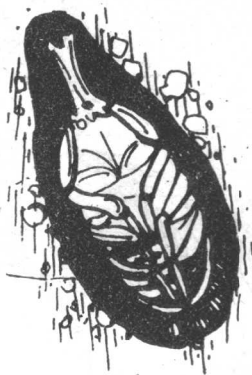


独角仙





独角仙的变态



拒斧螳螂

