

名

家

刘文西

风 / 景 / 写 / 生 / 作 / 品

主编 贾德江

名

画

图书在版编目 (CIP)数据

名家名画·③ / 贾德江主编. — 北京: 中国工人出版社, 2004.12

ISBN 7-5008-3395-4

I. 名… II. 贾… III. 中国画—作品集—中国—现代
IV. J222.7

中国版本图书馆CIP数据核字(2004)第091871号

封面 / 神奇佛塔 2002年 纸本 68cm × 68cm

封底 / 芦森堡一角 2003年 纸本 68cm × 68cm

书 名: 名家名画·刘文西风景写生作品

绘 画: 刘文西

主 编: 贾德江

策 划: 董 民

责任编辑: 杜 予

装帧设计: 王 珊

出版发行: 中国工人出版社

地 址: 北京市东城区鼓楼外大街45号

邮政编码: 100011

制 版: 北京秋韵图文制作有限责任公司

印 刷: 北京盛通彩色印刷有限公司

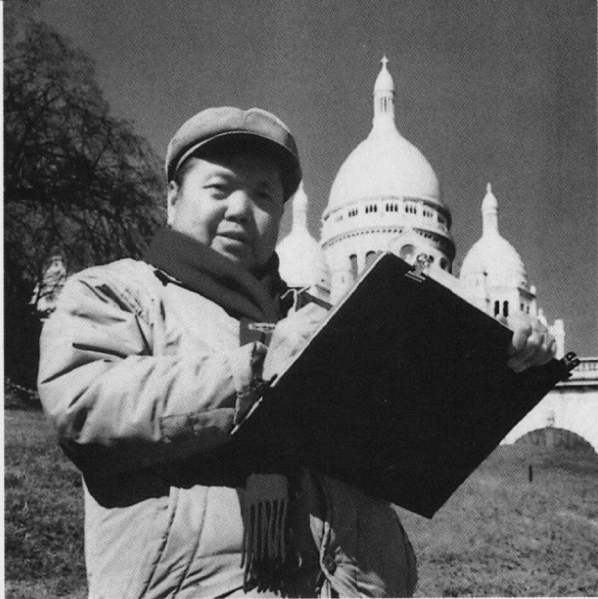
版 本: 2004年12月第1版 2004年12月第1次印刷

开 本: 787毫米 × 1092毫米 1/30

印 数: 3000

书 号: ISBN 7-5008-3395-4/J · 283

定 价: 20.00元



名家简介

刘文西 1933年出生，浙江省嵊州市水竹安山村人。1958年毕业于浙江美术学院，后自愿到西安美术学院工作至今。

现任西安美术学院名誉院长，西安美术学院研究院院长、教授，中国美术家协会顾问，陕西省文联副主席、美协副主席，陕西国画院名誉院长，黄土画派艺术院院长，延安市委副书记等职。

第七、第八届全国人大代表，全国有突出贡献的专家。曾任全国文联委员、中国美术家协会副主席。全国第四、第五、第六、第七届文代会代表。中国美术家协会第一届中国画艺委会委员，历届全国美展评委会委员。

2003年由国家教育部评为全国首届百位名师称号。

中国的 刘文西

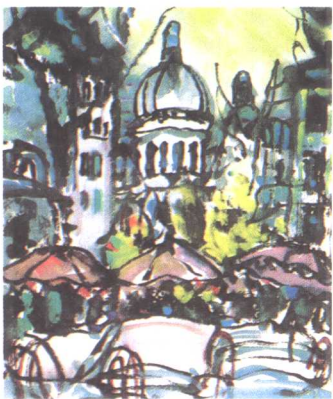
◆ 贾德江

在中国画坛，没有人不知道刘文西。因为，刘文西是当代中国画坛开宗立派的人物，他的绘画方向，代表着中国画写实风格的发展方向，他的艺术精神，就是中华民族自强不息的精神，他是中国现代美术史上的一颗璀璨明珠。

刘文西是以画陕北而成为大家的，可以说是陕北成就了他，他也塑造了陕北。人们不会忘记，上世纪60年代初他创作的《祖孙四代》带给人们的震撼。在这幅永载史册的作品中，刘文西以“主题思想的深刻性、人物塑造的生动性和笔墨技巧的开拓性”而确立自己在中国美术史上的地位。他以高瞻远瞩的胸襟，以高屋建瓴的智慧，以“语不惊人死不休”的精神，创作出一幅幅关注社会、关注人类、关注生命的陕北系列作品。从《毛主席与牧羊人》到《同欢共乐》，从《书记和老农》到《沟里人》，他的每幅作品的诞生都会带来一片赞叹之声。

就总体而言，刘文西的艺术不仅靠形式、语言、技巧取胜，更是他作品中塑造形象的独特性、生动性、真实性占据统领一切的地位。他的心连着陕北人民，他的情系着黄上高坡，当今画坛有哪位画家能像他那样，足迹遍布陕北的乡镇镇，画了几千个农民肖像和上万张速写。基于此，他一腔真情实感，才能呼之欲出，跃然纸上。形式的探索是重要的，他是通过形式、语言、技巧等手段的表现，达到不断强化形象内在意味的表现力和感染力。刘文西应该是当代中国画坛的一面旗帜。

在当代频繁兴起的各种艺术潮流中，刘文西以大家风范，表现出一种岿然不动的气度。他把自己



的艺术生命仍然寄托在陕北的那片黄土地上，赞颂那里的人民是他作品的灵魂。他坚信那些深深感动过他的美一定会感动别人。

他没有停止过他的创作脚步。

近年来，他不顾自己年事已高，又以极大的热情沿着黄河故道，开始了他的黄河系列创作。其中《黄河子孙》、《黄河汉子》已相继问世，画中人物真真切切、朴朴素素、实实在在、自自然然，在朴拙亲切中揭示了中国农民的人性美，不失为具有思想含量、艺术质量和历史价值的经典之作。其创作方法与他以前是一致的，都是在历史生活和现实生活中去寻找自己感动的题材，进行典型化的思考和提炼，用自己最大限度的绘画创作能力去刻画人物和处理作品诸要素的协调整合，力求达到思想深度和艺术高度的完美统一。值得指出的是，在当今的效率时代，刘文西的这种生产精品力作的创作方法和创作规律，尤其显得可贵。

然而，刘文西并非固守传统而不化。他主张“创新”，并认为“创新要从深入生活开始，从观念的扩展开始。用自己的思维，自己的视觉，自己的感受，用自己的脑子和眼睛去观察认识生活，要有区别他人的独到之处”。

为此，在这本集子里我们选编了他具有“独到之处”的风景写生，其中有画家出访欧洲的景色描写，也有青藏高原、黄土高坡的写生作品，而表现手段和语言是丰富多彩的。画家突破了中国画已有的审美程式，创造性地吸纳西方现代艺术的成就，在东西方艺术大交流中开拓中国水墨画的新领域。

刘文西的风景写生给我们的启示是：走一条突破传统之路，使传统的中国画别开生面。



美丽的塞纳河

李...

四十四

文西



这是画家出访欧洲的写生作品。他以印象派的手法描绘他眼中所见到的塞纳河美丽的景象。他对中国画传统笔墨富于创新的娴熟驾驭，以色代墨，抵销了黑色的影响，充分表现出斑驳阳光下的景物，抒发自己对美、对光、对色彩的一种强烈的感情，显示出画家多种绘画技巧和绘画风格的变化。



美丽的塞纳河 2003年 纸本

34cm × 34cm



文房

外也銀

四月三日

...

...

意象的选择是精心的，但不是属于再现的描绘，而是简约与提炼的结果。技法表现则是中国传统绘画之笔墨语言与油画符号形式意味的互动与转换，因而带来了别开生面的恍惚与若即若离的光色效果。

劉文西

埃菲尔铁塔晚照 2003年 纸本

34cm × 34cm

夕陽照黃河灘

三原
首
寫

去
四
月

黃
河

沿
黃

河
北

迎
應

吳
堡

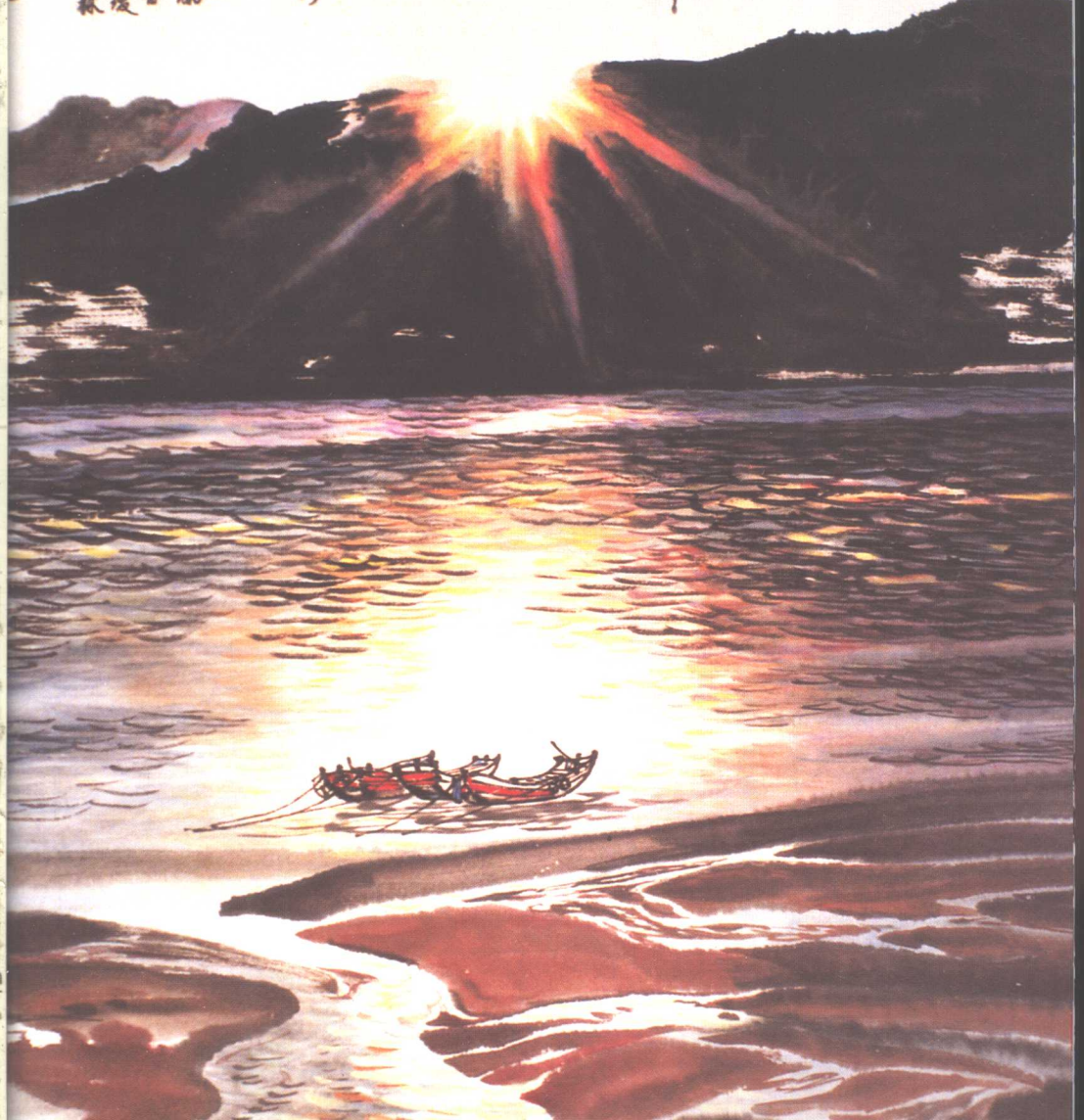
沿
黃
河

西
岸
北

碩
日
亭

家
山
村
佳

白
雲
山
香
煙
寺
最
後
到
延
榆
林
沿
路
寫
生
樂
也



刘文西的山水画创作和他的人物画一样，依然以生活为主要灵感源泉，强调有感而发、笔随心运，一方面注重于中国画笔墨形态的表达，同时将一些西方的绘画技法融入其中，从而在绘画语言上进行着融会中西的有益尝试。



夕阳晚照黄河滩 2001年 纸本

68cm × 68cm

光登的馬羅
 牙馬是一
 部世界
 史地相
 今已有百
 千七百多
 史羅馬是
 一座歷史
 悠久的古
 城每一個
 地方都
 講述着
 一段故事
 古羅馬帝
 國的發源
 地意大利
 是古羅馬
 文明的圖
 家有心者
 的歷史遠
 述牙馬
 就是牙馬
 画之
 劉文西



艺术功能，首先给人以美的享受。艺术的美，来自艺术家在生活实践中，逐步丰富起来的内心世界和独特感染力的个性语言。真正的艺术不仅不排斥具有独特感染力的个性语言，而且要有意识地强化它。否则，只会带来审美能力的贫乏和自我封闭的困境。

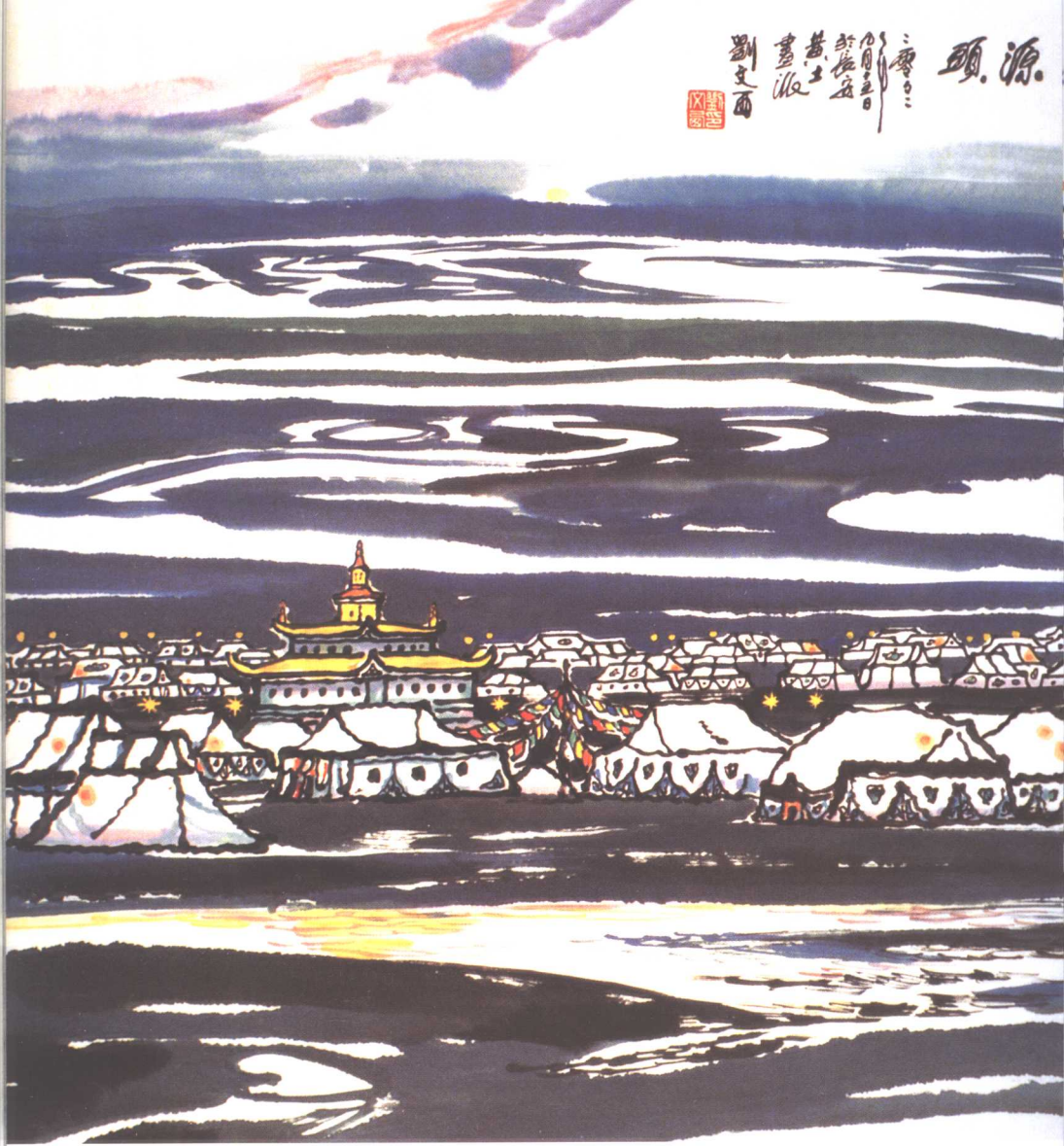
劉文西

罗马的灯光 2003年 纸本

68cm × 68cm

源頭

二〇〇三年
九月五日
於長沙
畫
劉文西



一个具有创造性天才的艺术家，是从不满足既有知识和现状而致力于未知领域的探索。因此，我们在进行创作时总是处在一种新的体验之中，紧紧抓住所要表达的思想、情感、意象、意念这个主体，利用深厚的笔墨功底，自由驾驭信息的想像，因势利导，随机应变，有法中无法，无法中有法地进行创作。



源头 2002年 纸本

68cm × 68cm



LIU WENXI FENGJING XIESHENG ZUOPIN

韵是一种音乐美，也是艺术美的普遍存在形式。韵是艺术生命的律动，是由自然节律和主观审美情感所生发，形诸笔墨，成为韵律。把自然的节律上升为艺术的韵律，把自然美升华为艺术美，应该是艺术家智慧与才情的体现。

劉文西

上海老房 2002年 纸本

68cm × 68cm