

# 起重运输机械卷 (第2版)

中国重型机械工业协会  
北京起重运输机械研究所 编

# 起重运输机械产品样本

陆益芬

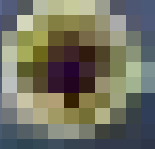
 机械工业出版社  
CHINA MACHINE PRESS



卷之五

卷之五

卷之五



# 起重运输机械产品样本

(起重运输机械卷)

(第2版)

中国重型机械工业协会 编  
北京起重运输机械研究所

为了向国内外广泛宣传起重运输机械行业的生产企业和产品,沟通生产企业和用户之间的联系,促进起重运输机械行业的发展,由中国重型机械工业协会、北京起重运输机械研究所联合组织出版了第2版《起重运输机械产品样本》。

产品样本为系列丛书,分为起重运输机械卷和配套件卷。本册为起重运输机械卷,广泛收集了各种梁式起重机、桥式起重机、门式起重机、门式启闭机、冶金起重机、塔式起重机、港口起重机、集装箱起重机、悬臂起重机、升降机、电动葫芦、手拉葫芦、带式输送机、斗式提升机、板式输送机、螺旋输送机、气力输送装置、堆取料机、装船机、卸船机、给料机、工业车辆、仓储设备、停车设备等70余种起重运输机械主要产品的大量信息,包括各类产品的外形图、结构图、外形尺寸和安装尺寸图以及相关的技术参数等,同时简要介绍了这些企业的基本情况与通讯方式。本书还在附录中增加了相关标准目录、厂商名录等资料,使本书成为一本较全面介绍起重运输机械产品的实用性工具书。

本书收集了各主要生产厂家的产品,并在编写过程中由业内专家审核指导,有较高的权威性。

本书主要是为了适应机械、电子、冶金、交通、物资、水利、煤炭、化工、纺织、轻工等行业的设计院所、厂矿企业、工程成套公司及各类工程项目对起重运输机械产品选型、定货的需要,是目前国内最新的起重运输机械产品样本大全。

本书内容丰富、适用性强、便于查阅,是广大生产企业、经销商和用户必备的工具书。

---

## 图书在版编目(CIP)数据

起重运输机械产品样本.起重运输机械卷/中国重型机械工业协会,北京起重运输机械研究所编. —2版.

—北京:机械工业出版社,2005.1

ISBN 7-111-14552-6

I.起… II.①中…②北… III.①起重机械-产品样本-中国②运输机械-产品样本-中国

IV.TH2-63

中国版本图书馆CIP数据核字(2004)第114362号

机械工业出版社(北京市百万庄大街22号 邮政编码100037)

责任编辑:沈红

三河市宏达印刷有限公司印刷·新华书店北京发行所发行

2005年1月第2版·第1次印刷

890mm×1240mm 1/16·64.5印张·18插页·2060千字

定价:160.00元

凡购本书,如有缺页、倒页、脱页,由本社发行部调换

本社购书热线电话(010)64079442、68993821、88379646

封面无防伪标均为盗版

## 编 委 会

(按姓氏笔划排序)

主 任：陆大明

常务副主任：徐善继

副 主 任：王吉生 邹 胜 杨好志 张喜军

委 员：王 鹰 刘武胜 庄兆兰 李启申

李 群 李从林 李玉梅 纪贵芳

宋甲宗 苏恩一 须 雷 赵建国

徐忠毅 张尊敬 张国瑞 陶庆华

## 前 言

北京起重运输机械研究所于1991年受中国重型机械工业协会委托组织出版的《起重运输机械产品样本》(分起重机械卷、输送机械卷、减速机卷,约100万字)发行量达万余套,以其实用性著称,满足了国民经济各行业设计、制造、供销部门的需求,得到了普遍的认同和好评。

近年来,我国起重运输机械行业发生了前所未有的变化:技术进步,产品升级;企业改制,厂名变更;独资民营,迅速涌现;城市改造,工厂动迁;邮电扩容,电话升位…,行业企业和广大客户都认为再版、更新《起重运输机械产品样本》十分必要和迫切。为了满足广大用户和行业企业的需要,中国重型机械工业协会和北京起重运输机械研究所联合组织编写了第2版《起重运输机械产品样本》。

本书为系列丛书,分为起重运输机械卷和配套件卷。本套丛书继承了原《起重运输机械产品样本》的编辑形式,以介绍产品为主(内容含:产品型号、外形图、结构图、性能参数等),客户据此就能直接进行产品的采购和物料搬运工程的规划、设计。

本书由中国重型机械工业协会和北京起重运输机械研究所组织,收集了主要生产厂家的产品,并由行业内有关专家组成的编委会进行指导和审核,具有权威性。

本书分类科学、检索便捷,原则上根据GB/T4754-2000《国民经济行业分类》和JB/Z 127-1978《起重运输机械类组划分和主参数系列》进行分类。

为提高可读性,本书除了产品介绍以外,还在附录中增加了相关标准目录、厂商名录等资料,以满足用户“一站式服务”的需求。

为了突出产品样本的特点,产品介绍部分不涉及企业情况介绍,有关企业基本情况可查阅厂商名录。

本书按产品类别索引,不同生产厂家的产品按来稿先后排序,厂商名录部分按邮政编码排序,特此说明。

本书在编写过程中,得到上级领导和各界的大力支持,原机械工业部副部长、现任中国机械工业联合会常务副会长陆燕荪为本书亲笔提名,中国重型机械工业协会各有关分会以及广大行业企业给予了积极的支持和配合,同时也得到了业内许多专家的指导,在此深表谢意。

中国重型机械工业协会  
北京起重运输机械研究所  
2005年1月于北京

# 目 录

## 起重机械

### 电动单梁起重机

北京起重运输机械研究所(北京北起百莱玛机械有限公司) .....	1
南京起重机械总厂有限公司 .....	7
广州起重机械有限公司 .....	12
江阴凯澄起重机械有限公司 .....	15
杭州电机有限公司(杭州起重设备厂) .....	16
北京起重设备厂 .....	18
重庆起重机械厂 .....	22
郑州江河起重机械设备有限公司 .....	25
上海雄风起重设备厂 .....	29
福建协力起重机械有限公司(福建起重运输机械总厂) .....	31
江西起重机械总厂 .....	33
开原起重机器有限责任公司(原开原起重机械总厂) .....	34
秦皇岛市山海关北方博大起重机械有限公司 .....	40
新乡市起重运输机械厂 .....	41
山东万斯达集团起重设备有限公司 .....	44
新疆通用机械有限公司 .....	46
广州白云电梯有限公司(原广州白云起重机电梯有限公司) .....	47

### LDT 型电动单梁起重机

天津起重设备有限公司 .....	48
------------------	----

### LP 型电动单梁起重机

北京起重设备厂 .....	51
---------------	----

### EKKE 型电动单梁起重机

德马格起重机械(上海)有限公司 .....	56
-----------------------	----

### CXT 系列单梁起重机

科尼起重设备(上海)有限公司 .....	61
----------------------	----

### 电动单梁悬挂起重机

南京起重机械总厂有限公司 .....	63
广州起重机械有限公司 .....	66
上海雄风起重设备厂 .....	69
郑州江河起重机械设备有限公司 .....	72
北京起重设备厂 .....	74
重庆起重机械厂 .....	77
天津起重设备有限公司 .....	79
德马格起重机械(上海)有限公司 .....	83

科尼起重设备(上海)有限公司 .....	88
----------------------	----

### 多支点悬挂起重机

天津起重设备有限公司 .....	89
------------------	----

### 柔性悬挂起重机

德马格起重机械(上海)有限公司 .....	92
秦皇岛市山海关北方博大起重机械有限公司 .....	99
北京起重设备厂 .....	100

### 过轨起重机

南京起重机械总厂有限公司 .....	103
开原起重机器有限责任公司(原开原起重机械总厂) .....	104

### 单梁抓斗起重机

郑州江河起重机械设备有限公司 .....	106
北京起重设备厂 .....	107

### 防爆电动单梁起重机

天津起重设备有限公司 .....	110
江阴凯澄起重机械有限公司 .....	115
上海雄风起重设备厂 .....	116

### 手动单梁起重机

南京起重机械总厂有限公司 .....	118
郑州江河起重机械设备有限公司 .....	120
北京起重设备厂 .....	124

### 葫芦双梁起重机

北京起重运输机械研究所(北京北起百莱玛机械有限公司) .....	127
上海雄风起重设备厂 .....	131
南京起重机械总厂有限公司 .....	136
江阴凯澄起重机械有限公司 .....	137
天津起重设备有限公司 .....	138
杭州电机有限公司(杭州起重设备厂) .....	154
郑州江河起重机械设备有限公司 .....	157
德马格起重机械(上海)有限公司 .....	163
科尼起重设备(上海)有限公司 .....	169
北京起重设备厂 .....	171
开原起重机器有限责任公司(原开原起重机械总厂) .....	173

**桥式起重机**

北京起重运输机械研究所(北京北起百莱玛 机械有限公司) .....	177
太原重型机械(集团)有限公司 太原重工 股份有限公司 .....	181
大连重工·起重集团有限公司 .....	185
上海起重运输机械厂有限公司 .....	191
南京起重机械总厂有限公司 .....	200
株洲天桥起重机有限公司 .....	206
广州起重机械有限公司 .....	213
江阴凯澄起重机械有限公司 .....	226
中原起重机械有限公司 .....	227
杭州电机有限公司(杭州起重设备厂) .....	248
郑州江河起重机械设备有限公司 .....	249
上海雄风起重设备厂 .....	257
河南省新乡市起重设备厂 .....	273
北京起重设备厂 .....	288
重庆起重机厂 .....	295
河南省新乡市矿山起重机有限公司 .....	300
开原起重机器有限责任公司(原开原起重 总厂) .....	303
江西起重机械总厂 .....	312
本溪钢铁(集团)起重机制造有限公司 .....	313
河南省豫中起重设备厂 .....	318
新乡市起重运输机械厂 .....	319
武钢集团武汉冶金设备制造公司起重机厂 .....	327
徐州巨力起重机械有限公司 .....	328
新疆通用机械有限公司 .....	329
福建协力起重机械有限公司(福建起重运输 机械总厂) .....	332
山东万斯达集团起重设备有限公司 .....	337

**抓斗桥式起重机**

北京起重运输机械研究所 .....	338
株洲天桥起重机有限公司 .....	342
南京起重机械总厂有限公司 .....	345
上海起重运输机械厂有限公司 .....	346
广州起重机械有限公司 .....	349
郑州江河起重机械设备有限公司 .....	352
北京起重设备厂 .....	354
开原起重机器有限责任公司(原开原起重 总厂) .....	355

**灰渣起重设备**

上海起重运输机械厂有限公司 .....	358
---------------------	-----

**两用(抓斗、吸盘)桥式起重机**

南京起重机械总厂有限公司 .....	360
--------------------	-----

**三用(吊钩、抓斗、吸盘)桥式起重机**

南京起重机械总厂有限公司 .....	361
--------------------	-----

**双小车桥式起重机**

广州起重机械有限公司 .....	362
------------------	-----

**电磁桥式起重机**

大连博瑞重工有限公司 .....	365
株洲天桥起重机有限公司 .....	369
上海起重运输机械厂有限公司 .....	374
南京起重机械总厂有限公司 .....	378
广州起重机械有限公司 .....	379
郑州江河起重机械设备有限公司 .....	382
新疆通用机械有限公司 .....	388

**防爆电动葫芦双梁起重机**

天津起重设备有限公司 .....	389
------------------	-----

**防爆桥式起重机**

株洲天桥起重机有限公司 .....	396
河南省豫中起重设备厂 .....	399

**水电站桥式起重机**

太原重型机械(集团)有限公司 太原重工 股份有限公司 .....	400
河南省新乡市起重设备厂 .....	408

**绝缘桥式起重机**

郑州江河起重机械设备有限公司 .....	414
河南省新乡市起重设备厂 .....	418

**淬火桥式起重机**

南京起重机械总厂有限公司 .....	422
--------------------	-----

**特种工艺起重机**

德马格起重机械(上海)有限公司 .....	423
-----------------------	-----

**葫芦单梁门式起重机**

北京起重运输机械研究所(北京北起百莱玛 机械有限公司) .....	428
天津起重设备有限公司 .....	431
南京起重机械总厂有限公司 .....	436
郑州江河起重机械设备有限公司 .....	437
中原起重机械有限公司 .....	438
北京起重设备厂 .....	440
新乡市起重运输机械厂 .....	442



**葫芦桁架门式起重机**

北京起重运输机械研究所(北京北起百莱玛机械有限公司) .....	443
北京起重设备厂 .....	445
郑州江河起重机械设备有限公司 .....	446
新乡市起重运输机械厂 .....	447

**L 型葫芦门式起重机**

中原起重机械有限公司 .....	448
------------------	-----

**单梁门式起重机**

北京起重运输机械研究所(北京北起百莱玛机械有限公司) .....	450
大连重工·起重集团有限公司 .....	454
上海起重运输机械厂有限公司 .....	456
南京起重机械总厂有限公司 .....	459
广州起重机械有限公司 .....	460
山东万斯达集团起重设备有限公司 .....	465
株洲天桥起重机有限公司 .....	466
郑州江河起重机械设备有限公司 .....	469
上海雄风起重设备厂 .....	471
北京起重设备厂 .....	475
福建协力起重机械有限公司(福建起重运输机械总厂) .....	477
新乡市起重运输机械厂 .....	479
开原起重机器有限责任公司(原开原起重机总厂) .....	481
新疆通用机械有限公司 .....	484
中原起重机械有限公司 .....	485

**双梁门式起重机**

北京起重运输机械研究所(北京北起百莱玛机械有限公司) .....	499
大连重工·起重集团有限公司 .....	503
上海起重运输机械厂有限公司 .....	506
株洲天桥起重机有限公司 .....	509
广州起重机械有限公司 .....	513
南京起重机械总厂有限公司 .....	515
中原起重机械有限公司 .....	517
郑州江河起重机械设备有限公司 .....	520
河南省新乡市矿山起重机有限公司 .....	528
上海雄风起重设备厂 .....	530
大连博瑞重工有限公司 .....	531
重庆起重机厂 .....	532
开原起重机器有限责任公司(原开原起重机总厂) .....	536
新乡市起重运输机械厂 .....	539

本溪钢铁(集团)起重机制造有限公司 .....	541
新疆通用机械有限公司 .....	542
山东万斯达集团起重设备有限公司 .....	543

**双梁桁架门式起重机**

北京起重运输机械研究所(北京北起百莱玛机械有限公司) .....	544
----------------------------------	-----

**单梁抓斗门式起重机**

南京起重机械总厂有限公司 .....	546
--------------------	-----

**双梁抓斗门式起重机**

南京起重机械总厂有限公司 .....	547
新乡市起重运输机械厂 .....	549

**装卸桥**

大连重工·起重集团有限公司 .....	551
---------------------	-----

**集装箱门式起重机**

北京起重运输机械研究所(北京北起百莱玛机械有限公司) .....	553
大连重工·起重集团有限公司 .....	556
无锡华东重型机械厂 .....	558
河南省豫中起重设备厂 .....	562

**岸边集装箱起重机**

大连重工·起重集团有限公司 .....	563
大连博瑞重工有限公司 .....	568

**造船门式起重机**

大连重工·起重集团有限公司 .....	569
上海起重运输机械厂有限公司 .....	577
大连博瑞重工有限公司 .....	578

**启闭机**

大连重工·起重集团有限公司 .....	579
太原重型机械(集团)有限公司 太原重工股份有限公司 .....	583
上海起重运输机械厂有限公司 .....	591
郑州江河起重机械设备有限公司 .....	593
重庆起重机厂 .....	595

**铸造起重机**

太原重型机械(集团)有限公司 太原重工股份有限公司 .....	598
大连重工·起重集团有限公司 .....	603

上海起重运输机械厂有限公司 .....	614	<b>电动葫芦</b>	
南京起重机械总厂有限公司 .....	620	天津起重设备有限公司 .....	692
株洲天桥起重机有限公司 .....	621	江阴凯澄起重机械有限公司 .....	717
河南省新乡市起重设备厂 .....	623	南京起重机械总厂有限公司 .....	721
中原起重机械有限公司 .....	627	杭州电机有限公司(杭州起重设备厂) .....	731
河南省新乡市矿山起重机有限公司 .....	637	德马格起重机械(上海)有限公司 .....	732
本溪钢铁(集团)起重机制造有限公司 .....	638	郑州江河起重机械设备有限公司 .....	735
武钢集团武汉冶金设备制造公司起重机厂 .....	639	科尼起重机械(上海)有限公司 .....	743
		上海雄风起重设备厂 .....	752
<b>起重浇注机龙门架</b>		北京起重设备厂 .....	758
天津起重设备有限公司 .....	641	吴江市麒麟起重机械有限公司(原吴江电力 起重机械厂) .....	761
<b>板坯搬运起重机</b>		江西起重机械总厂 .....	762
太原重型机械(集团)有限公司 太原重工 股份有限公司 .....	642	重庆市飞鹰起重设备有限责任公司 .....	764
上海起重运输机械厂有限公司 .....	651	上海劲雕起重设备厂 .....	767
<b>加气混凝土专用起重机</b>		<b>船用电动葫芦</b>	
天津起重设备有限公司 .....	652	江阴凯澄起重机械有限公司 .....	768
<b>运梁平车</b>		<b>防爆电动葫芦</b>	
郑州江河起重机械设备有限公司 .....	658	江阴凯澄起重机械有限公司 .....	769
<b>塔式起重机</b>		天津起重设备有限公司 .....	770
山东万斯达集团有限公司 .....	659	南京起重机械总厂有限公司 .....	773
本溪钢铁(集团)起重机制造有限公司 .....	664	郑州江河起重机械设备有限公司 .....	778
<b>旋臂起重机</b>		上海雄风起重设备厂 .....	781
阳泉电工机械责任有限公司 .....	665	<b>环链电动葫芦</b>	
南京起重机械总厂有限公司 .....	669	德马格起重机械(上海)有限公司 .....	783
北京起重设备厂 .....	670	北京起重设备厂 .....	789
德马格起重机械(上海)有限公司 .....	671	南京起重机械总厂有限公司 .....	791
郑州江河起重机械设备有限公司 .....	675	吴江市麒麟起重机械有限公司(原吴江电力起 重机械厂) .....	794
秦皇岛市山海关北方博大起重机械有限公司 .....	677	<b>手拉葫芦</b>	
重庆市飞鹰起重设备有限责任公司 .....	678	南阳市起重机械厂 .....	795
<b>平衡吊</b>		杭州武林机器有限公司 .....	797
阳泉电工机械责任有限公司 .....	679	泰安市起重工具厂 .....	798
<b>轮胎起重机</b>		<b>手扳葫芦</b>	
八达特种工程机械有限公司 .....	680	杭州武林机器有限公司 .....	799
<b>升降机</b>		南阳市起重机械厂 .....	800
吴江市九天升降机厂 .....	688	北京起重设备厂 .....	802
		<b>滑车</b>	
		河北黄骅市同力滑车有限公司 .....	803
		大洼县机械厂 .....	804

天津市力神起重滑车有限公司 .....	805	广西百矿股份有限公司 .....	874
常州市海力港机附件厂 .....	807	芜湖起重运输机器厂 .....	875
<b>千斤顶</b>		北京约基同力机械制造有限公司(北京约基 输送机械厂) .....	876
江苏通润机电集团有限公司 上海宝山千斤 顶总厂有限公司 .....	809	江西省萍乡市永固冶金矿山机械厂 .....	878
抚顺市南山城螺旋千斤顶厂 .....	816	<b>埋刮板输送机</b>	
<b>连续搬运机械</b>		湖北宜都机电工程股份有限公司 .....	879
<b>带式输送机</b>		<b>刮板式输送机</b>	
北京起重运输机械研究所(北京北起百莱玛 机械有限公司) .....	817	芜湖起重运输机器厂 .....	883
沈阳矿山机械(集团)有限责任公司 .....	821	<b>链斗式输送机</b>	
衡阳起重运输机械有限公司 .....	822	芜湖起重运输机器厂 .....	883
四川省自贡运输机械有限公司 .....	827	<b>空气斜槽输送机</b>	
唐山冶金矿山机械厂 .....	829	芜湖起重运输机器厂 .....	883
焦作起重运输机械有限责任公司 .....	830	<b>链式输送机</b>	
铜陵蓝天股份有限公司铜陵运输机器厂 .....	835	芜湖起重运输机器厂 .....	884
湖北宜都机电工程股份有限公司 .....	836	<b>辘子输送机</b>	
江阴市鹏锦机械制造有限公司 .....	838	北京约基同力机械制造有限公司(北京约基 输送机械厂) .....	885
广西百矿股份有限公司 .....	839	<b>给料机</b>	
宁波华达(甬港)起重运输设备有限公司 .....	840	唐山冶金矿山机械厂 .....	886
芜湖起重运输机器厂 .....	843	芜湖起重运输机器厂 .....	899
上海起重运输机械厂有限公司 .....	844	<b>气力输送装置</b>	
北京约基同力机械制造有限公司(北京约基 输送机械厂) .....	847	江苏省江阴市新澄运输机械有限公司 .....	900
青岛雁山起重运输设备有限公司(原青岛起 重运输设备厂) .....	853	<b>堆取料机</b>	
河南省新乡天隆输送设备有限责任公司 .....	854	大连重工·起重集团有限公司 .....	903
本溪钢铁(集团)起重机制造有限公司 .....	856	长沙重型机器厂 .....	904
江西省九江市飞达机械设备制造厂 .....	857	沈阳矿山机械(集团)有限责任公司 .....	913
江西省萍乡市永固冶金矿山机械厂 .....	859	长春发电设备有限责任公司 .....	931
天津中外建叉车有限公司 .....	861	<b>装船机、卸船机</b>	
<b>斗式提升机</b>		大连重工·起重集团有限公司 .....	933
湖北宜都机电工程股份有限公司 .....	862	长春发电设备有限责任公司 .....	935
广西百矿股份有限公司 .....	866	<b>船用水泥自卸设备</b>	
芜湖起重运输机器厂 .....	869	广西百矿股份有限公司 .....	936
北京约基同力机械制造有限公司(北京约基 输送机械厂) .....	870		
江西省萍乡市永固冶金矿山机械厂 .....	871		
<b>螺旋输送机</b>			
北京起重运输机械研究所(北京北起百莱玛 机械有限公司) .....	872		
湖北宜都机电工程股份有限公司 .....	873		

**翻车机**

大连重工·起重集团有限公司 ..... 937

**卸车机**

长沙重型机器厂 ..... 938

**其他物料搬运设备****仓储设备**

北京起重运输机械研究所 ..... 939

太原刚玉物流工程有限公司 ..... 943

昆明船舶设备集团有限公司 ..... 947

**停车设备**

杭州西子石川岛停车设备有限公司 ..... 951

山东莱钢泰达车库有限公司 ..... 953

山东万斯达集团有限公司 ..... 957

中国船舶重工集团公司第七一三研究所海神  
电梯公司 ..... 961**工业车辆**

大连叉车有限责任公司 ..... 963

林德厦门叉车有限公司 ..... 975

厦工集团厦门叉车总厂 ..... 986

浙江诺力机械股份有限公司 ..... 988

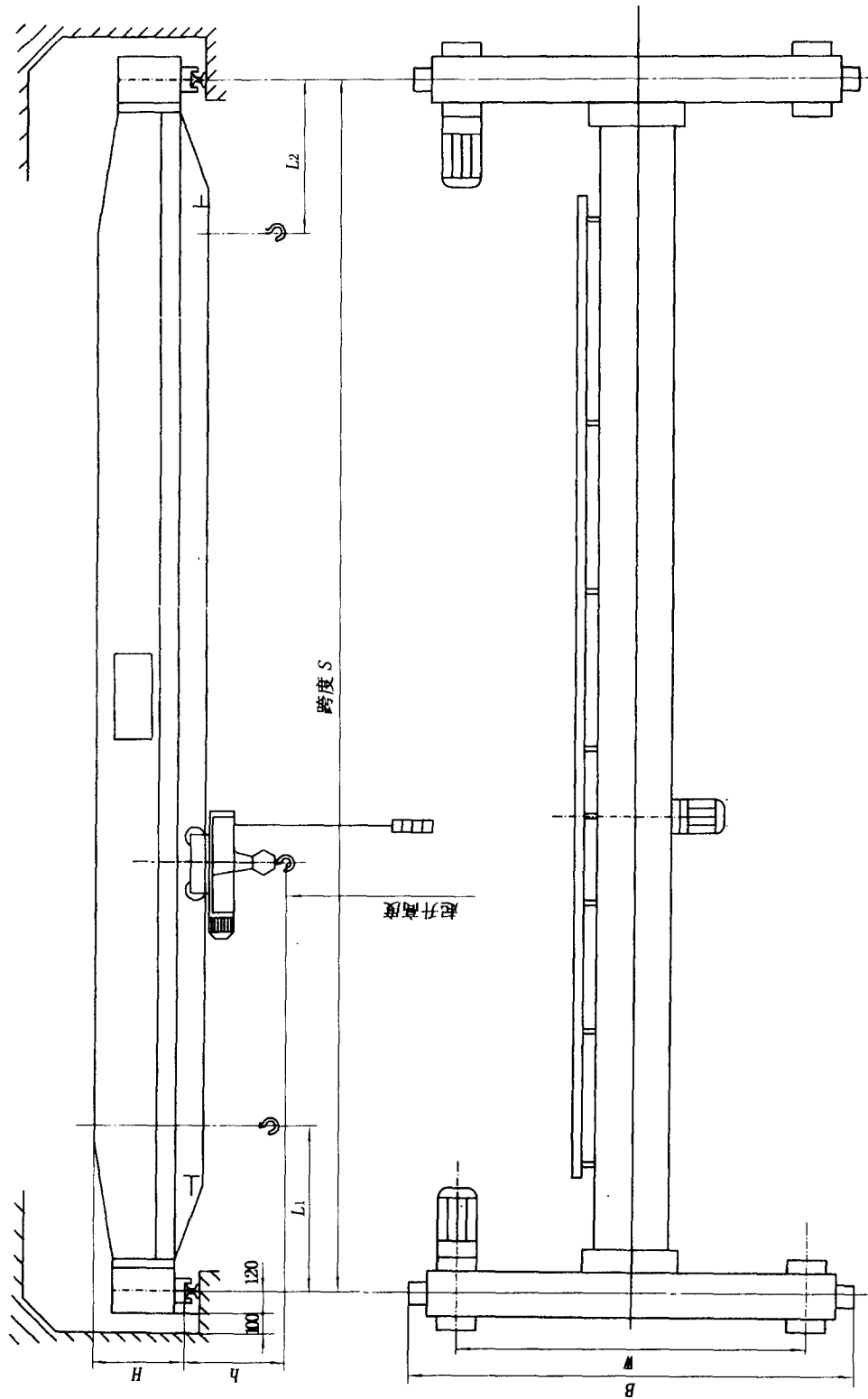
宜昌金轮叉车有限责任公司 ..... 990

天津中外建叉车有限公司 ..... 991

**附录****附录 A** 起重运输机械相关标准目录 ..... 993**附录 B** 厂商名录 ..... 1001

# 起重机械

北京起重运输机械研究所(北京北起百莱玛机械有限公司)  
**LD型1~10t葫芦单梁起重机**



制造单位:北京起重运输机械研究所(北京北起百莱玛机械有限公司)  
 电话:010-84037438 010-64032277-2292 传真:010-84037438  
 网址:www.bjqzs.com

地址:北京市东城区雍和宫大街52号  
 邮编:100007 电子信箱:bpm.bj@263.net

技术参数表

起重量 (t)	工作级别			A3~A5					
	起升高度 (m)			6; 9; 12; 18; 24; 30					
1	速度	起升		8; 8/0.8					
		运行	小车	20; 30					
	大车		(m/min)	地面操纵			司机室操纵		
	20	30	45	45	60	75			
	总功率 (kW)			3.5			4.5		
	轨道面宽 (mm)			37~70					
	电 源			三相交流 50Hz 380V					
起重量 (t)	跨 度 (m)	质 量 (t)	轮 压 (kN)	基本尺寸 (mm)					
				B	W	H	h	L <sub>1</sub>	L <sub>2</sub>
1	7.5	2.05	13.8	2500	2000	443	857	796	1274
	8	2.09	13.9						
	8.5	2.14	14.0						
	9	2.19	14.2						
	9.5	2.23	14.3						
	10	2.28	14.4						
	10.5	2.32	14.5						
	11	2.37	14.6						
	11.5	2.40	14.7						
	12	2.46	14.8						
	12.5	2.55	15.1	3000	2500	443	907	796	1274
	13	2.60	15.3						
	13.5	2.64	15.4						
	14	2.69	15.5						
	14.5	2.82	15.8						
	15	2.87	16.0						
	15.5	2.92	16.1						
	16	2.97	16.2						
	16.5	3.02	16.3						
17	3.07	16.5	3500	3000	483	917	796	1274	
19.5	3.40	17.4							
22.5	3.81	18.4							

制造单位:北京起重运输机械研究所(北京北起百莱玛机械有限公司)  
 电话:010-84037438 010-64032277-2292 传真:010-84037438  
 网址:www.bjqzs.com

地址:北京市东城区雍和宫大街52号  
 邮编:100007 电子信箱:bpm.bj@263.net

技术参数表

起重量 (t)	工作级别			A3~A5							
	起升高度 (m)			6; 9; 12; 18; 24; 30							
2	速度	起升		8; 8/0.8							
		运行	小车	(m·min)	20; 30						
	地面操纵		20			30			45		
	司机室操纵		45			60			75		
	总功率 (kW)			5.4			6.8				
	轨道面宽 (mm)			37~70							
	电 源			三相交流 50Hz 380V							
起重量 (t)	跨 度 (m)	质 量 (t)	轮 压 (kN)	基本尺寸 (mm)							
				B	W	H	h	L <sub>1</sub>	L <sub>2</sub>		
2	7.5	2.18	19.4	2500	2000	443	1047	871.5	1292.5		
	8	2.22	19.5								
	8.5	2.26	19.6								
	9	2.32	19.8								
	9.5	2.36	19.9								
	10	2.40	20.0								
	10.5	2.45	20.1								
	11	2.50	20.2								
	11.5	2.61	20.5								
	12	2.66	20.6								
	12.5	2.75	20.9	3000	2500	533	2007	871.5	1292.5		
	13	2.80	21.1								
	13.5	2.85	21.2								
	14	2.90	21.3								
	14.5	3.03	21.7								
	15	3.09	21.8								
	15.5	3.14	21.9								
	16	3.20	22.1								
	16.5	3.25	22.2								
	17	3.31	22.3								
19.5	4.25	24.8	3500	3000	613	1127	871.5	1292.5			
22.5	5.07	26.8							738	1167	

制造单位:北京起重运输机械研究所(北京北起百莱玛机械有限公司)  
 电话:010-84037438 010-64032277-2292 传真:010-84037438  
 网址:www.bjqzs.com

地址:北京市东城区雍和宫大街52号  
 邮编:100007 电子信箱:bpm.bj@263.net

技术参数表

起重量 (t)	工作级别			A3~A5						
	起升高度 (m)			6; 9; 12; 18; 24; 30						
3	速度	起升		(m/min)	8; 8/0.8					
		运行	小车		20; 30					
	大车		地面操纵			司机室操纵				
	20	30	45	45	60	75				
	总功率 (kW)		6.9			8.3				
	轨道面宽 (mm)		37~70							
	电 源		三相交流 50Hz 380V							
起重量 (t)	跨 度 (m)	质 量 (t)	轮 压 (kN)	基本尺寸 (mm)						
				B	W	H	h	L <sub>1</sub>	L <sub>2</sub>	
3	7.5	2.28	24.5	2500	2000	483	1197	818.5	1291	
	8	2.33	24.6							
	8.5	2.38	24.8							
	9	2.43	24.9							
	9.5	2.48	25.0							
	10	2.53	25.2							
	10.5	2.58	25.3							
	11	2.64	25.4							
	11.5	2.72	25.6							
	12	2.78	25.8							
	12.5	2.87	26.1	3000	2500	553	1217	818.5	1291	
	13	2.93	26.2							
	13.5	2.99	26.4							
	14	3.04	26.5							
	14.5	3.57	27.8							
	15	3.65	28.0							
	15.5	3.71	28.2							
	16	3.78	28.4							
	16.5	3.85	28.5							
	17	3.93	28.7							
19.5	4.68	31.0	3500	3000	698	1232	818.5	1291		
22.5	5.23	32.4			773	1257				

制造单位:北京起重运输机械研究所(北京北起百莱玛机械有限公司)  
 电话:010-84037438 010-64032277-2292 传真:010-84037438  
 网址:www.bjqzs.com

地址:北京市东城区雍和宫大街52号  
 邮编:100007 电子信箱:bpm.bj@263.net



技术参数表

起重量 (t)	工作级别			A3~A5					
	起升高度(m)			6; 9; 12; 18; 24; 30					
5	速 度	起升		8; 8/0.8					
		运行	小车	20; 30					
	小车		大车	地面操纵			司机室操纵		
	大车	20		30	45	45	60	75	
	总功率(kW)			10.7			12.1		
	轨道面宽(mm)			37~70					
	电 源			三相交流 50Hz 380V					
起重量 (t)	跨 度 (m)	质 量 (t)	轮 压 (kN)	基本尺寸(mm)					
				B	W	H	h	L <sub>1</sub>	L <sub>2</sub>
5	7.5	2.54	35.8	2500	2000	553	1380	841.5	1310
	8	2.60	35.9						
	8.5	2.65	36.0						
	9	2.71	36.2						
	9.5	2.77	36.3						
	10	2.82	36.5						
	10.5	2.88	36.6						
	11	2.91	36.7						
	11.5	3.35	37.8						
	12	3.42	38.0	3000	2500	613	1447	841.5	1310
	12.5	3.52	38.3						
	13	3.61	38.5						
	13.5	3.67	38.7						
	14	3.74	38.9						
	14.5	4.09	39.8						
	15	4.19	40.0						
	15.5	4.27	40.2						
	16	4.34	40.4						
	16.5	4.42	40.6						
17	4.52	40.8	3500	3000	773	1487	841.5	1310	
19.5	4.97	42.3							
22.5	6.05	45.0							
						738	1462		
						828	1532		

制造单位:北京起重运输机械研究所(北京北起百莱玛机械有限公司)  
 电话:010-84037438 010-64032277-2292 传真:010-84037438  
 网址:www.bjqzs.com

地址:北京市东城区雍和宫大街52号  
 邮编:100007 电子信箱:bpm.bj@263.net