

山西省花卉协会 编

山西科学技术出版社

花

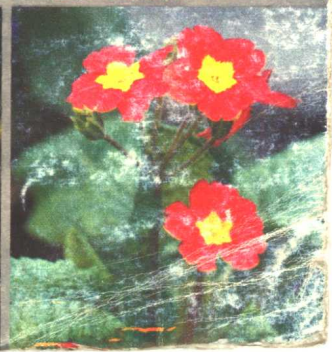
技

栽

卉

巧

培



花卉栽培技巧

山西省花卉协会 编

(晋)新登字5号

花卉栽培技巧

山西省花卉协会 编

*

山西科学技术出版社出版 (太原并州北路十一号)

山西省新华书店发行 山西人民印刷厂印刷

*

开本: 787×1092 1/32 印张: 5.75 字数: 124千字

1998年1月第1版 1998年1月山西第1次印刷

印数: 1—10 000册

*

ISBN 7-5377-0661-1

S·89 定价: 3.80元

主 编 石嘉瑾

副主编 冯慧芸 邹京华

编写人员 (以姓氏笔划为序)

马正岩 王云山 王金霞

石嘉瑾 冯慧芸 刘 琦

师全章 朱运生 杜丽星

苏玉英 邹京华 周焕经

姚新平 韩振江 康黎芳

童德中 黎光泉

前 言

花卉是指具有观赏价值的观花、观果、观叶植物。它有草本的，也有木本的。既能植于庭院中观赏，又能以它那绚丽的姿色点缀装饰室内，给人以美的享受。养花还能调解空间温度、湿度，净化空气，增进人们身体健康。发展花卉业不仅是人民生活的需要，而且能创造很高的经济价值，出口创汇，发家致富。所以，养花种花确实是一项利国利民的大好事。

为了促进花卉事业的发展，推进科学养花，以便培育出花繁叶茂、千姿百态的花卉，应广大花农和花卉爱好者要求，我们组织既有理论知识，又有实践经验的花卉专家和专业工作者，以问答的形式编著了《花卉栽培技巧》一书。这本书从山西的实际出发，比较详细地介绍了94种花卉的基本知识、花卉种类及其栽培技术、花卉主要病虫害及其防治和盆景制作技艺等四个方面的内容，并配有部分插图。该书通俗易懂，突出了实用性和可操作性。从理论和实践的结合上回答了养花中普遍存在的疑难问题，很适合广大城乡花卉爱好者学习和应用，对专业工作者也有一定参考价值。

这本书编撰过程中，参考了大量资料，并得到了山西省园艺所、太原市迎泽公园、太原市园林科研所、太原市南城区绿化局、山西省展览馆绿化科等单位的大力支持，在此一

并感谢。

由于水平所限，书中定有不足之处，敬请读者批评指正。

编者

1992年5月

目 录

一 花卉基本知识

- 什么是一、二年生花卉? (1)
- 什么是多年生宿根花卉? (1)
- 什么是草本花卉? (2)
- 什么是木本花卉? (2)
- 什么是球根花卉? 哪些花卉是球根花卉? (2)
- 什么是水生花卉? (3)
- 哪些花卉耐寒力强? (4)
- 哪些花卉极不耐寒? (4)
- 哪些花卉怕阳光曝晒? (4)
- 什么叫扦插繁殖? 哪些花卉可以采用
扦插繁殖? (5)
- 什么是叶插法? 哪些花卉可采用叶插繁殖? ... (6)
- 扦插繁殖对温湿度有哪些要求? (6)
- 扦插时需要光照吗? (7)
- 扦插花卉常用哪些基质? (8)
- 养花用什么样的土好? (8)
- 什么是根外追肥? 它的作用是什么? (9)
- 根外追肥需要注意些什么? (10)
- 怎样自制盆花培养土? (10)
- 哪些无机肥可作花肥? (11)

怎样自制有机肥?	(12)
怎样给花浇水? 什么时间浇水好?	(13)
怎样使盆花安全过冬?	(13)
怎样给盆花造型?	(15)
盆花如何作弯?	(17)
怎样给盆花绑支架好看?	(18)
怎样播种细小花卉种子?	(20)
怎样采集花种?	(20)
为什么要经常给花卉枝叶喷水?	(22)
夏季怎样为花卉避暑?	(23)
夏季休眠花卉应注意什么?	(23)
为什么花肥必须腐熟后才能施用?	(24)
哪些花卉对人体有害?	(25)

二 花卉种类及其栽培技术

(一) 观叶类	(27)
天门冬怎样繁殖?	(27)
天门冬小枝黄了怎么办?	(28)
怎样繁殖文竹?	(28)
文竹叶片为什么变黄?	(29)
怎样控制文竹的株型?	(30)
如何繁殖培养彩叶草?	(30)
怎样繁殖管理地锦?	(31)
怎样繁殖橡皮树?	(32)
龟背竹怎样繁殖?	(33)
米兰如何养护和繁殖?	(35)

米兰只长叶不开花怎么办？	(36)
北方种竹子需要哪些条件？	(36)
怎样繁殖蜈蚣草？	(37)
蜈蚣草小叶为什么发黄蜷曲？	(38)
在北方如何使变叶木、朱蕉叶片光泽鲜艳？	(38)
孔雀竹笋在北方怎样繁殖和培育？	(39)
怎样使孔雀竹笋适应北方环境呢？	(39)
怎样培养吊兰？	(40)
怎样繁殖旱伞草？	(41)
(二) 观花类	(41)
怎样栽培一串红？	(41)
一串红能四季开花吗？	(42)
马蹄莲怎样分株和管理？	(43)
大岩桐如何采籽和播种？	(44)
大岩桐怎样芽插和叶插？	(45)
怎样防止大岩桐块茎腐烂？	(46)
怎样扦插和管理龙吐珠？	(47)
仙客来最适宜什么样的栽培条件？	(48)
仙客来如何播种？	(49)
仙客来如何采种？	(49)
怎样使盆栽大丽花花多色艳？	(50)
怎样防止小苍兰烂球？	(51)
怎样培养倒挂金钟？	(52)
美人蕉根茎如何越冬？	(53)
虞美人为什么不易移植？	(54)
怎样繁殖瓜叶菊？	(54)

- ✓ 怎样使瓜叶菊花繁叶茂? (55)
- ✓ 瓜叶菊能提早开花吗? (55)
- 怎样繁殖四季樱草? (56)
- 怎样栽培四季樱草? (56)
- 怎样繁殖栽培金鱼草? (57)
- 如何养好三色堇? (57)
- 怎样养好五色梅? (58)
- 怎样扦插繁殖一品红? (58)
- ✓ 四季海棠如何繁殖? (59)
- ✓ 四季海棠对光照、温度、湿度有什么要求? ... (60)
- 天竺葵有哪几忌? (60)
- 天竺葵不断开花的秘诀是什么? (61)
- 怎样使朱顶红在春节开花? (62)
- ✓ 秋海棠怎样栽培管理? (62)
- 凤仙花怎样栽培管理? (63)
- 醉鱼草怎样栽植? (64)
- 小丽花怎样繁殖管理? (65)
- 矮牵牛怎样播种和培养? (66)
- 怎样栽培万寿菊? (66)
- 怎样繁殖君子兰? (67)
- 君子兰怎样杂交采种? (68)
- 君子兰怎样施肥? (69)
- 君子兰怎样度夏? (69)
- 君子兰叶子为什么七扭八歪? (70)
- 君子兰花箭抽不出来怎么办? (71)
- 盆栽茉莉如何管理? (72)

睡莲如何栽培?	(73)
怎样繁殖栽培虎刺梅?	(74)
唐菖蒲种球为什么会退化?	(75)
怎样进行唐菖蒲的实生与分球繁殖?	(75)
怎样用小球茎繁殖唐菖蒲?	(76)
矮鸡冠花怎样播种和培育?	(77)
怎样繁殖和管理扶桑?	(78)
香石竹的生态习性有哪些特点?	(79)
怎样繁殖香石竹?	(80)
怎样栽培香石竹?	(81)
怎样培养夜来香?	(81)
怎样栽培金银花?	(82)
鹤望兰怎样繁殖?	(83)
鹤望兰怎样栽培养护?	(83)
怎样保管好水仙球?	(85)
怎样使水仙春节开花?	(85)
怎样雕刻水仙?	(86)
怎样繁殖菊花?	(87)
如何使盆栽菊花叶茂花艳?	(87)
秋菊安全越冬要注意什么?	(88)
菊花的脚叶发黄脱落是什么原因?	(88)
怎样嫁接菊花?	(89)
独本菊是怎样培养出来的?	(89)
千头菊是怎样培养出来的?	(90)
怎样控制菊花的开花期?	(91)
怎样培养悬崖菊?	(91)

怎样使立菊开到2000朵以上?	(92)
怎样繁殖迎春花? 迎春花为何要摘心?	(93)
贴梗海棠如何繁殖?	(94)
贴梗海棠怎样养护?	(95)
怎样培养西府海棠?	(96)
怎样养好栀子花?	(96)
牡丹需要什么样的环境条件?	(97)
为什么说“春分分牡丹, 到老不开花”?	(97)
怎样嫁接牡丹?	(98)
怎样养好盆栽牡丹?	(99)
芍药怎样进行分株繁殖?	(100)
月季怎样扦插容易成活?	(101)
扦插成活的月季怎样上盆?	(101)
怎样使月季芽接后成活并发枝?	(102)
盆栽月季怎样换盆?	(103)
盆栽月季为什么初春易死亡?	(103)
月季生长期和休眠期的修剪一样吗?	(104)
人工能控制月季的开花期吗?	(105)
怎样给月季花施肥浇水?	(105)
月季只长枝不开花是什么原因?	(106)
一叶兰怎样分株?	(107)
杜鹃花的生长习性如何?	(108)
怎样繁殖杜鹃花?	(108)
栽培杜鹃为什么要用松毛腐殖土?	(109)
怎样给杜鹃浇水施肥?	(110)
为什么要给杜鹃修剪造型?	(111)

怎样培养山茶花?	(111)
山茶花怎样度夏?	(113)
桂花在北方为什么不易开花?	(113)
白兰花怎样繁殖?	(114)
广玉兰怎样种植?	(115)
兰花养护管理应注意什么?	(116)
兰花怎样浇水施肥?	(117)
怎样防止一品红落叶?	(117)
怎样控制一品红的花期?	(118)
一品红怎样整形?	(119)
怎样繁殖和栽培梅花?	(120)
怎样栽培和繁殖腊梅?	(121)
怎样繁殖和养护好叶子花?	(122)
怎样繁殖和管理碧桃?	(123)
怎样繁殖榆叶梅?	(124)
怎样栽培丁香?	(125)
怎样培养珍珠梅?	(126)
怎样繁殖和栽培木槿?	(127)
(三) 观茎、果类	(128)
怎样栽培昙花?	(128)
仙人掌科植物的生态习性有哪些特点?	(129)
怎样栽培和繁殖令箭荷花?	(129)
怎样繁殖和栽培蟹爪兰?	(130)
怎样防止蟹爪兰落花落蕾?	(131)
怎样繁殖仙人球?	(132)
怎样栽培仙人球?	(133)

仙人球为什么不易开花?	(134)
怎样栽培鼠尾掌?	(134)
怎样栽培山影拳?	(135)
三棱剑、仙人球等为什么茎部易腐烂?	(136)
怎样繁殖和栽培石榴?	(136)
怎样培养南天竹?	(137)
怎样提高无花果的座果率?	(138)
怎样培养五色椒?	(139)
怎样栽培冬珊瑚?	(140)
怎样栽培金桔?	(140)

三 花卉主要病虫害及其防治

花卉有哪些常见害虫?	(142)
怎样防治蚜虫?	(143)
怎样防治红蜘蛛?	(144)
怎样防治介壳虫?	(145)
怎样防治白粉虱?	(146)
怎样防治白地蚕?	(147)
怎样防治蜗牛和蛞蝓?	(148)
怎样防治蝇蛆?	(149)
怎样防治线虫病?	(149)
花卉病害是怎样引起的?	(150)
盆土中的蚯蚓有害还是有益?	(151)
花卉病害有哪些类型及症状?	(151)
哪些花卉易患立枯病(猝倒病)?如何防治? ..	(153)
菊花叶枯病怎样防治?	(154)

月季叶片出现白粉、扭曲、干枯和叶面紫褐斑 是怎么回事?	(154)
山茶叶斑病怎样防治?	(155)
牡丹、芍药红斑病怎样防治?	(155)
怎样防治仙客来病虫害?	(156)

四 盆景艺术

什么是“盆景”? 盆景如何分类?	(158)
盆景的流派主要有哪些? 各表现何种艺术风格?	(159)
培养树桩盆景应注意些什么?	(159)
适宜制作树桩盆景的植物材料有哪些?	(160)
怎样挖掘盆景树桩材料?	(160)
树桩怎样加工造型?	(161)
怎样管理和养护树桩盆景?	(162)
怎样制作露根树桩盆景?	(163)
树桩盆景怎样换土?	(163)
怎样制作微型树桩盆景?	(164)
怎样养护微型树桩盆景?	(164)
适宜制作微型树桩盆景的植物有哪些?	(165)
怎样欣赏山水盆景?	(165)
在山水盆景制作过程中, “立意”的含义 是什么?	(166)
在山水盆景制作过程中, “过度”的含义 是什么?	(167)
在山水盆景制作过程中, “综合处理”的含义 是什么?	(167)

山水盆景点缀中，“配件点缀”应如何
理解和处理？……………（168）

山西境内制作山石盆景的珍贵石料主要
有哪几种？……………（168）

一 花卉基本知识

什么是一、二年生花卉？

一年内完成生命周期的花卉叫一年生花卉。一年生花卉一般是春季播种，夏季开花，秋季结实后慢慢死亡。在山西一年生草本花卉最适宜的播种期是4月中旬，如果“五一”节用花，就要在温室或温床提前播种，如鸡冠花、半枝莲、牵牛花等。

第一年播种，第二年开花结实，生命周期需要两年完成的花卉，叫两年生花卉。一般是第一年夏季或秋季播种，第二年春季或夏季开花，盛夏或初秋种子成熟，植株慢慢枯死，这种草本花卉叫两年生花卉。如瓜叶菊、报春花、紫罗兰等。

什么是多年生宿根花卉？

多年生的草本花卉即多年生宿根花卉。其特点一般耐寒性强，冬季地上部分枯死，地下部分仍能越冬，第二年春季重新发芽、生根、开花、结实，寿命可达数年甚至数十年。宿根花卉有很高的观赏价值，在园林花卉方面占有重要地位。

宿根花卉可分为露地和温室两类。露地宿根花卉比较耐寒、耐旱，多为春季发芽、开花、结实后，由根部贮藏养