

顧毓琇全集

90004740

顾毓琇全集



7

辽宁教育出版社



山南山北...
買...
...
...



©顾毓琇先生和他的重外孙（一九九二年）



©顾毓琇夫妇和子女参观摄影展（一九七六年）



©顾毓琇夫妇和长子长女在北京友谊宾馆（一九八五年）

第七卷目录

明乐谱五十调	_____	001
樵歌	_____	085
唐宋歌谱二十五调	_____	137
宋词歌谱四十五调	_____	229

明乐谱五十调

目 录

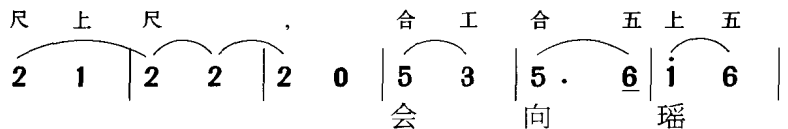
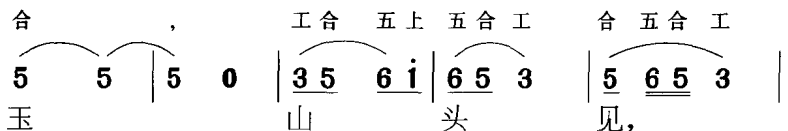
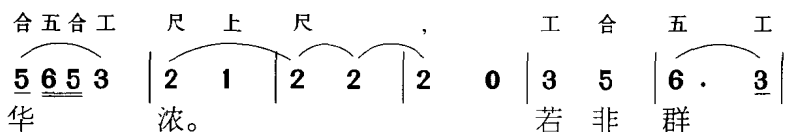
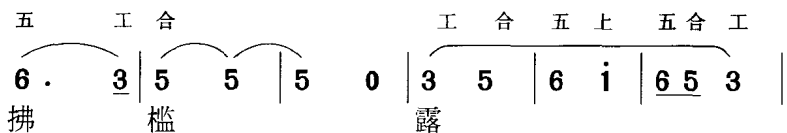
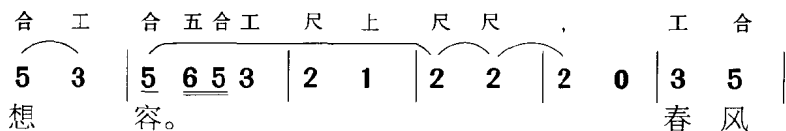
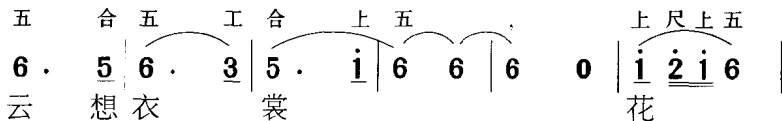
清平调	007
天马	009
关雎	012
思归乐	012
估客乐	013
关雎	014
思归乐	014
估客乐	015
昭夏乐	015
桃叶歌	017
敦煌乐	018
寿阳乐	018
甘露殿	019
沐浴子	020
游子吟	021
江陵乐	022
白头吟	023
白头吟	025

关山月	026
太玄观	028
圣寿	028
长歌行	030
平蕃曲	031
凤凰台	032
醉起言志	034
玉台观	036
月下独酌	037
宫中乐	038
陇头吟	038
秋风辞	040
行经华阴	041
大同殿	042
龙池篇	044
杨白花	045
江南弄	046
青玉案	047
清平乐	048
大圣乐	049
采桑子	051
阳关曲	052
杏花天	053
万年欢	054
千秋岁	056

风中柳	057
洞仙歌	059
小重山	060
蝶恋花	062
喜迁莺	064
水龙吟	066
贺圣朝	069
玉蝴蝶	070
庆春泽	072
瑞鹤仙	074
齐天乐	076
关山月	079
玉台观	081
秋风辞	082

清 平 调

$\frac{2}{4}$





按此谱曾与范天祥(Bliss Wiant)编《中国乐歌》(Chinese Lyrics - J. Fischer & Bro., New York, N. Y. 1952)对照。“山头见”、“花想容”魏皓(子明)《明乐谱》注在“合五合工尺上”，兹依范谱改订。“月下逢”范谱作魏谱“，”当指照前音3/4，并歇1/4。

“5 6 5 3 2 1 2 2 2.”

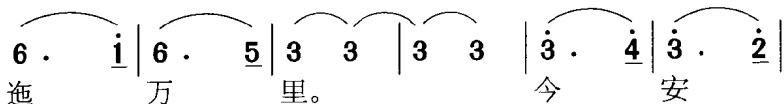
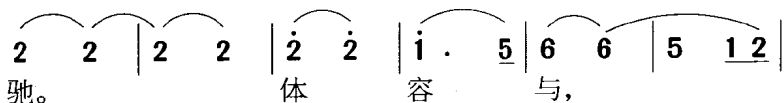
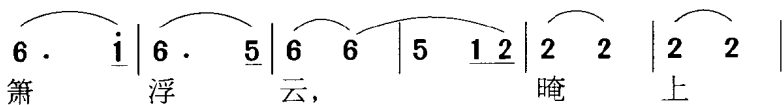
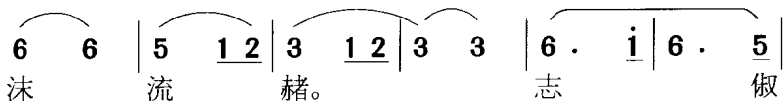
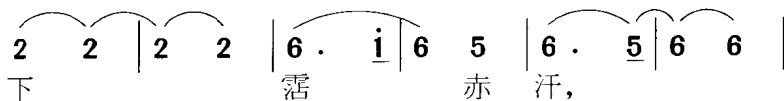
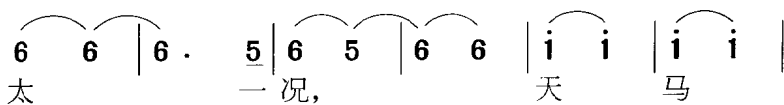
范谱五线谱首行如下：

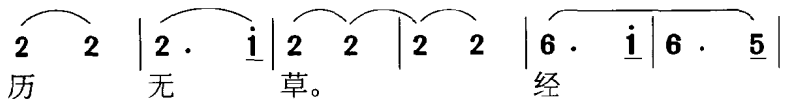
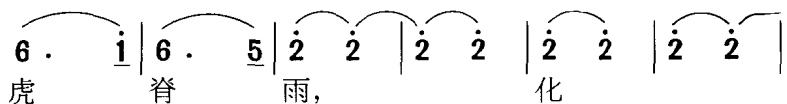
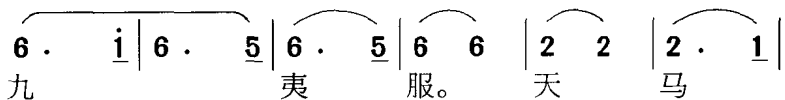
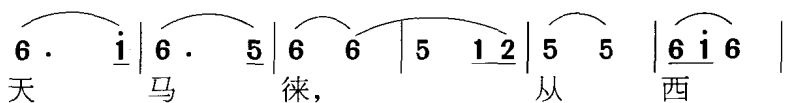
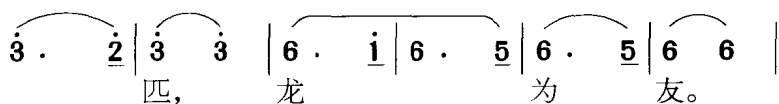


以上记谱用2/4，唱时时间应加倍，照五线谱。

天 马

$\frac{2}{4}$





6 6 | 5 1 2 | 5 5 | 6 3 2 | 1 1 | 1 1 |
 千 里, 循 东 道。

6 . 1̣ | 6 . 5 | 6 . 5 | 6 6 | 6 6 | 5 1 2 |
 天 马 徠, 执 徐

3 1 2 | 2 2 | 6 . 1̣ | 6 . 5 | 6 6 | 5 1 2 |
 时。 将 摇 举,

5 5 | 6 1̣ 6 5 | 6 6 | 6 6 | 2̣ 2̣ | 1̣ . 6 |
 谁 与 期。 天 马

1̣ 1̣ | 1̣ 1̣ | 1̣ 1̣ | 1̣ 1̣ | 1̣ 1̣ | 1̣ 1̣ |
 徠, 开 远 门。

1̣ 1̣ | 6 . 5 | 6 6 | 5 1 2 | 5 5 | 6 1̣ 6 5 |
 竦 子 身, 逝 昆

3 3 | 3 3 | 2 2 | 2 . 1 | 2 2 | 1 6 1 |
 仑。 天 马 徠,

2 2 | 6 . 5 | 6 6 | 6 6 | 6 . 1̣ | 6 . 5 |
 龙 之 媒。 游 闾

6 . 5 | 6 6 | 6 . 1̣ | 6 . 5 | 6 6 | 6 6 ||
 闾, 观 王 台。

关 雎

夹钟均
双调

G音



关 关雎 雎， 在 河 之 洲。
参 差荇 菜， 左 右 流 之。



窈窕 淑 女， 君 子 好 求。
窈窕 淑 女， 寤 寐 求 之。

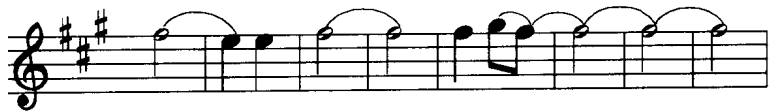
思 归 乐

仲吕均
小石调

A音



万 里 春 归 尽， 三 江



雁 亦 稀。 连天