

● 张鹰 著

五 月 端 阳 红

一位卓尔不群的女性，

一位才华横溢的作家；

叛逆成就了她人生的光华和绚烂，

也注定了她命运的多舛与坎坷



百花文艺出版社
BAI HUA LITERATURE AND
ART PUBLISHING HOUSE

张鹰 著

五月端阳红



北京文艺出版社

（北京）



图书在版编目 (C I P) 数据

五月端阳红 / 张鹰著. —天津: 百花文艺出版社,
2005

ISBN 7-5306-4124-7

I. 五… II. 张… III. 传记文学—中国—当代
IV. I25

中国版本图书馆 CIP 数据核字 (2004) 第 140447 号

百花文艺出版社出版发行

地址: 天津市和平区西康路 35 号

邮编: 300051

e-mail: bhpubl@public.tpt.tj.cn

<http://www.bhpubl.com.cn>

发行部电话: (022) 23332651 邮购部电话: (022) 27116746

全国新华书店经销

河北省三河市宏达印刷有限公司印刷

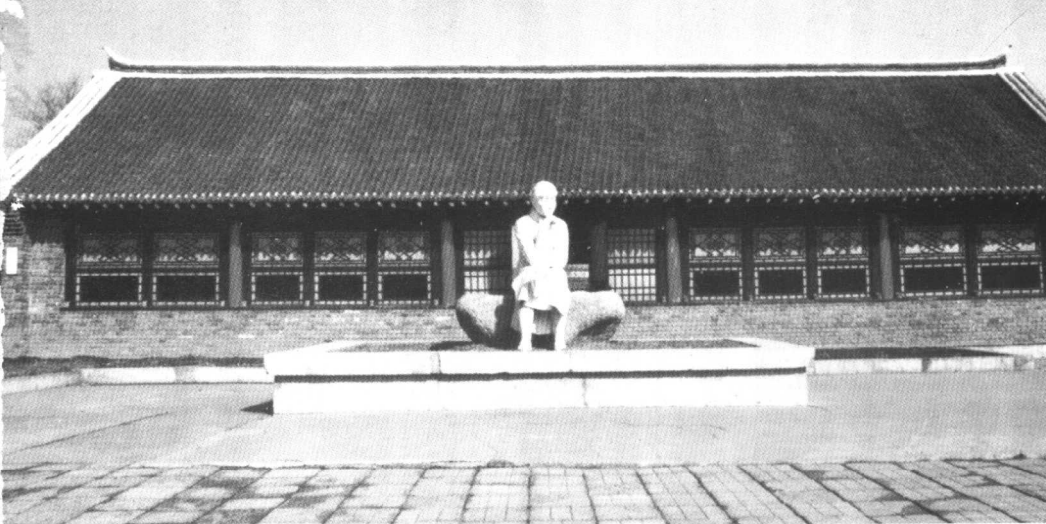
※

开本 880 × 1230 毫米 1/32 印张 15.375 插页 7 字数 349 千字

2005 年 1 月第 1 版 2005 年 1 月第 1 次印刷

印数: 1 — 6000 册

定价: 30.00 元



呼兰萧红故居——当年那个勇敢的少女终于闯了出来，但几十年后，她却化为一座雕像，永远地凝视着故乡的天空。她在想什么呢？



萧红和爷爷的后花园——如今老主人不在了，小主人也早就不在了，他们的欢笑还常常在这里萦绕吗？



萧红少女时代用过的衣物——物在人已去，时间就这样演示着历史的沧桑！



萧红出生时的土炕——90多年前的那个端午节，萧红就在这里发出了她的第一声啼哭，可她的啼哭却没有给她的父母带来快乐，他们一心希望的是个儿子。



青年时代的萧军——他的笑容，曾经像一道亮丽的闪电，照亮了萧红的生活。



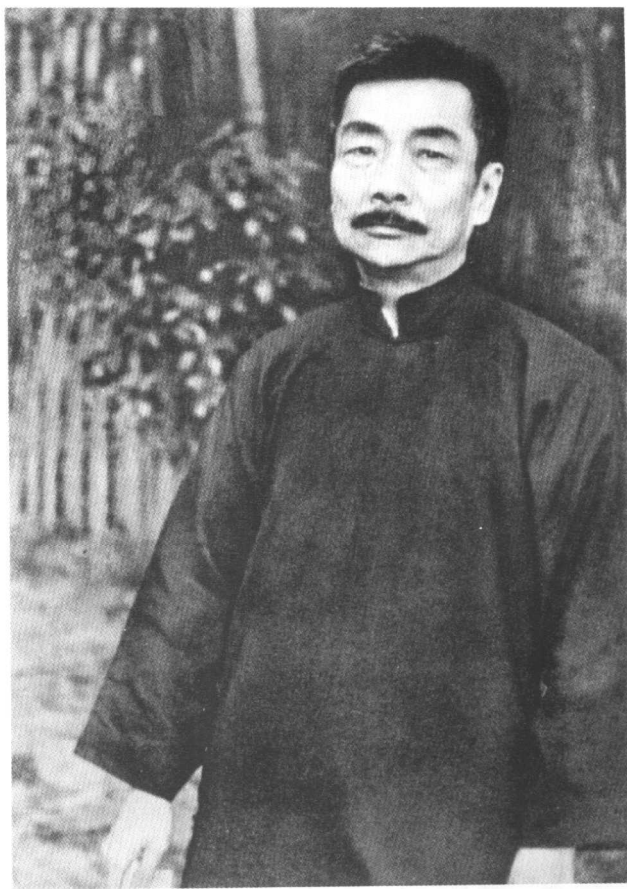
赴鲁迅先生的宴会前，萧红连夜为萧军赶制了一件礼服——他们要以最完美的形象，出现在鲁迅先生面前。



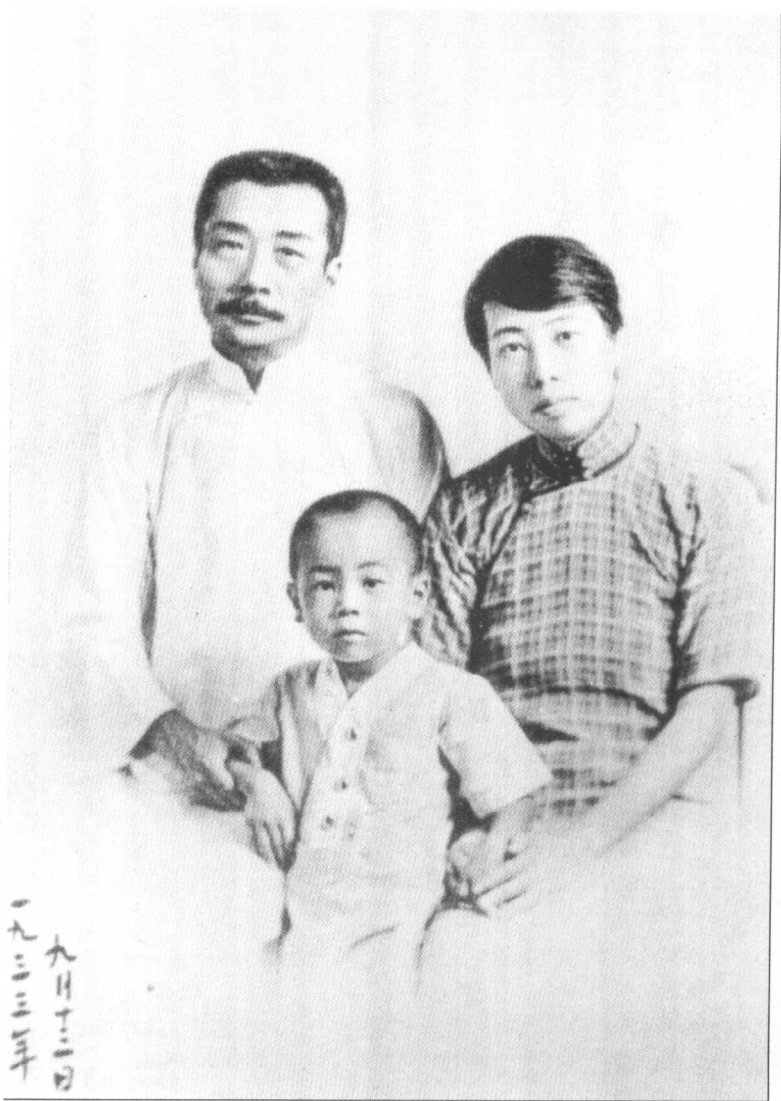
上海大陆新村鲁迅寓所外景——心灵的暴风雨来了,这里便是萧红的庇护所!



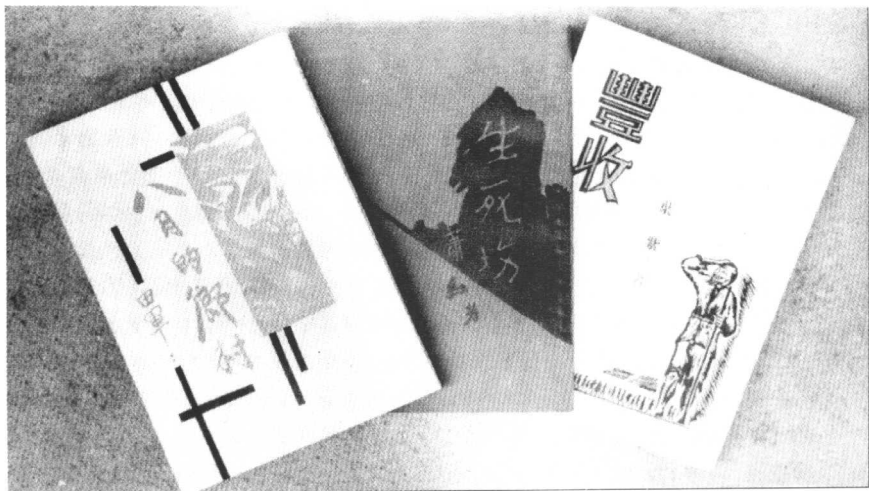
上海大陆新村鲁迅寓所内景——人去屋已空，但回忆却久久无法弥散！这里承载了萧红多少的泪水与欢笑呢？



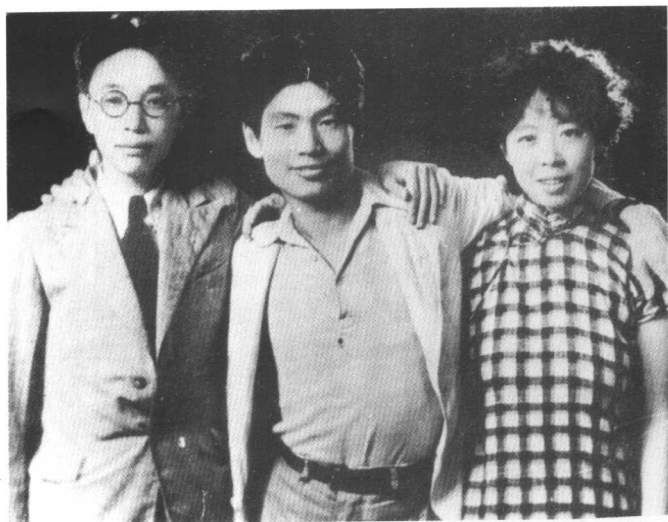
1935年的鲁迅——萧红和萧军觉得鲁迅先生就应该有这样一双目光，既威严峻厉又醇厚温和；他的目光既能扫到你心灵深处的每个角落，又能给你体贴入微的关怀。



1933年的鲁迅一家人——无情未必真豪杰，怜子如何不丈夫！



1935年出版的“奴隶丛书”——奴隶不是奴才，他们喊出了自己的反抗之音！

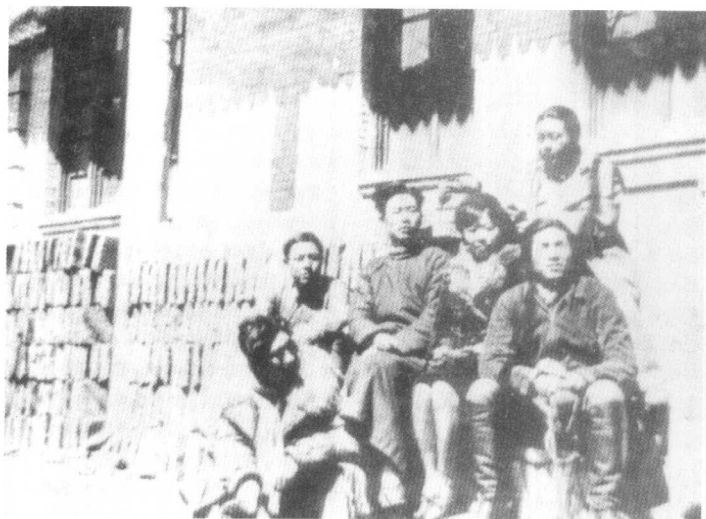


黄源、萧红与萧军——对于一个即将离家的人，浓浓的家庭气氛是不可少的。萧红去日本前，鲁迅先生为她安排了一次家宴，家宴过后，便有了这张照片。



踏着别人的足迹,萧红来到了鲁迅墓前,但鲁迅的笑容,却永远地镌刻在了冰冷的墓碑上。

1938年，萧红与端木蕻良在西安——爱情的花朵盛开得如此娇艳，但它抵御得了生活的风风雨雨吗？



1938年摄于西安，左起：塞克、田间、聂绀弩、萧红，端木蕻良，后上为丁玲——尽管有浓浓的友情的包裹，但没有萧军的日子，萧红的心中仍有几分孤寂。

她是五月初五端午节那天出生的。人们都说，端阳出生的女孩子注定是要命运坎坷的；可爷爷却不这么认为，爷爷说，她出生的时候，花园里的花都开了，火红火红的，红成了一片，他老人家相信，这红成了一片鲜花会给他的孙女带来好运气……

似乎一切都应验了，好的和坏的……她的人生既坎坷又绚烂，只是不知道是坎坷铸就了她的绚烂，还是绚烂让她的人生变得坎坷……

目 录

第一章	青 春	3
第二章	爱 情	131
第三章	挣 扎	279
第四章	死 亡	405



青春

