

曹昌武 曹晓楠 著

绘画构图

冬

H U I H U A G O U T U



山东美术出版社



曹昌武 曹晓楠 著

绘画构图

冬



山东美术出版社

图书在版编目 (C I P) 数据

绘画构图 / 曹昌武, 曹晓楠著. — 济南: 山东美术出版社, 2003.8

ISBN 7-5330-1723-4

I. 绘... II. ①曹... ②曹... III. 绘画理论—构图学 IV. J206.1

中国版本图书馆 CIP 数据核字 (2003) 第 065332 号

出 版: 山东 美 术 出 版 社

济南市经九路胜利大街 39 号 (邮编: 250001)

发 行: 山东 美 术 出 版 社 发 行 部

济南市民生大街 43 号 3 楼 (邮编: 250001)

制版印刷: 山东 新 华 印 刷 厂

开 本: 787 × 1092 毫米 16 开 印张 25.5

版 次: 2004 年 1 月第 1 版 2004 年 1 月第 1 次印刷

印 数: 1-5000

定 价: 84.50 元

前 言

构图是绘画创作过程中不可缺少的必要环节，是画者艺术构思外化为绘画作品的重要手段。千百年来，无数画家和画工们，在大量艰苦的创作实践中，各自积累了不少有效的经验，但很少有人对这些经验，进行系统的理论总结，因而也难于传播交流，使许多后学者，误以为构图是一种神秘的难事。

本书试图用现代系统论的观点，分析古今中外大量的绘画作品，包括中国画、油画、版画、年画、壁画、装饰画、连环画、插图等，认为：绘画构图，可以看作是一个视觉形式系统，它由画面、形状、色彩、质理等具有不同视觉特性的基本视觉形式要素（或称为子系统）组成，不同质和量的要素，按不同秩序组合、排列、配置，便形成不同结构的布局形式，并有传达不同内容、感情和思想的视觉功能。因此，绘画构图是有规律可循，有方法可教，并不神秘的一门学科。

本书作者自1979年以来讲授绘画构图课。边研究，边教学，边写作，经21年之久，完成本书。以奉献给艺术学徒们作学习时的参考。书中文字简明、通俗，并附有大量图例，目的是使读者易于了解书中内容，以便在欣赏艺术作品的同时，达到对绘画构图规律的认识与了解。

前言

第一章 概说 / 1

第二章 画面 / 12

第一节 画面的基面 / 12

第二节 画面的边框 / 12

第三节 画面的区域 / 18

第四节 画面的数量 / 21

第三章 画面形状 / 27

第一节 自然形态与画面形状 / 27

第二节 画面形状的基本元素 / 28

第三节 画面形状的视觉心理效果 / 30

第四节 画面形状的对比 / 43

第五节 画面形状的调和 / 53

第四章 画面色彩 / 64

第一节 自然色彩与画面色彩 / 64

第二节 画面色彩的分类 / 67

第三节 画面色彩的视觉心理效应 / 70

第四节 画面色彩的对比 / 77

第五节 画面色彩的调和 / 92

第五章 画面质理 /107

- 第一节 自然和生活中的质理 /107
- 第二节 自然质理和画面质理 /108
- 第三节 画面质理的功能 /109
- 第四节 画面质理与材料 /111
- 第五节 画面质理的对比与调和 /128

第六章 画面布局 /137

- 第一节 发现题材 /137
- 第二节 选择画面 /139
- 第三节 处理空间 /143
- 第四节 建构框架 /178
- 第五节 安排形状 /215
- 第六节 设计色彩 /262
- 第七节 调节平衡 /288
- 第八节 布置光线 /320
- 第九节 构成韵律 /337
- 第十节 布局格式 /358

第七章 构图中的形式美法则 /375

后记

第一章 概 说

各种艺术样式，如戏剧、电影、音乐、舞蹈、雕塑、绘画等，都是通过各自独特的艺术语言和手段，创造艺术形象来直接反映或曲折表现自然与生活中的事物和内心景象，并影响观赏者的。绘画艺术有其独特性，它表现在：

视觉性。绘画使用视觉性艺术语言和手段，创造的是视觉性艺术形象，观赏者也只能通过视觉渠道来观赏；

平面性。绘画创造的艺术形象，大多是依附于只有长度和高度的二维平面的画面上，艺术形象不能不带有相当的平面感；

静止性。绘画创造的艺术形象，无论是静态的或动态的，一律都固定在画面上，是不能活动的；

符号性。绘画使用具象的、半具象的和抽象的视觉符号性语言，来再现、表现、象征或暗示其内容、情感和思想；

虚拟性。绘画创造的艺术形象，只是自然和生活中事物实体的幻影，是虚拟性的形象；

有限性。绘画无论反映或表现宏观和微观的自然和生活中的事物，都只能通过面积有限的画面来完成。

绘画上述这些特点，与绘画所要反映和表现的多感觉的、立体纵深的、运动变化的、空间无限的真实的自然和生活中的事物，是矛盾的、有局限性的、困难的。但是，历代画工和画家们，经过千万次实践，积累了丰富而有效的绘画创作经验，不仅能适应局限

性，而且能巧妙地突破局限性，创造出无数成功的佳作来。

绘画反映和表现自然和生活的整个创造过程，大致有4个阶段：(1) 观察、体验自然和生活；(2) 通过形象思维与逻辑思维的综合作用，特别是形象思维的作用，对自然和生活中的事物或内心景象的外在形式和内在涵义，有了一定的认识和表现欲望，产生了意象和艺术构思；(3) 意象和艺术构思外化而体现在画面上，形成若干个草图方案，这就是构图；(4) 根据筛选出来的较满意的草图，放大、加工、完善，使艺术形象更为准确、鲜明、生动、深刻、完整。一幅绘画作品由此完成。可以看出，构图是绘画创作全过程中的重要环节，也是使意象和艺术构思外在化、形象化的关键性手段。

什么是构图的定义，历来诸家众说纷纭。依据现代系统论的观点，可以把绘画构图看作是一个视觉形式系统，它由画面、形状、色彩、质地（质地与纹理）等若干视觉形式要素（或称子系统），按一定结构方式，有序组合配置，形成一个能传达一定内容、情感和思想功能的有机整体。每幅构图，由于要素的质和量的不同，结构方式的不同，便组成了各种形式感不同，传达信息功能也不同的不同构图。

由于绘画中的作者，在反映和表现自然和生活中事物及内心景象时，创作观念与创作方法的差异，形成了各种不同类型的构图样式，大致有如下几大类：

1. 写实类型

画面中的形状、色彩、质地和相互位置关系，基本按照自然和生活中事物的原始形态来组合配置。其视觉心理效果有自然感、逼真感。

(图1、图2)

2. 写意类型（或称表现类型）



图 1

写实类型

雀巢 王力克 (原载《美术》)



图 2

写实类型

山鸡 王胜利 (原载《美术》)

画面中的形状、色彩、质理和相互位置关系，对自然和生活中事物的原始形态，去其琐碎，得其大要，作不求形似，但求神似的加工、改造。其视觉心理效果有生动感、神韵感。

(图 3、图 4)

3. 装饰类型

画面中的形状、色彩、质理和相互位置关系，对自然和生活中事物的原始形态，作变形、变色、变位、重组等人工美化，并加工、改造。其视觉心理效果有整齐感、优美感。

(图5、图6)

4. 抽象类型

画面中的形状、色彩、质理和相互位置关系，对自然和生活中事物的原始形态，作多次主观的简化、概括、抽象、重组等加工及改造。其视觉心理效果有浪漫感、幻象感。

(图7、图8、图9)

在构图实践中，上述各种构图类型，可相互渗透、结合，形成某种类型为主的新的混合类型。如写实与写意结合为半工写构图，装饰与写实或写意结合为装饰性构图，抽象与写意或装饰结合为抽象表现主义（热抽象）和几何抽象（冷抽象）构图等等，余类推。

(图10、图11、图12、图13、图14、图15、图16)

写意类型

碧草接天 吴作人 (原载
《美术》)

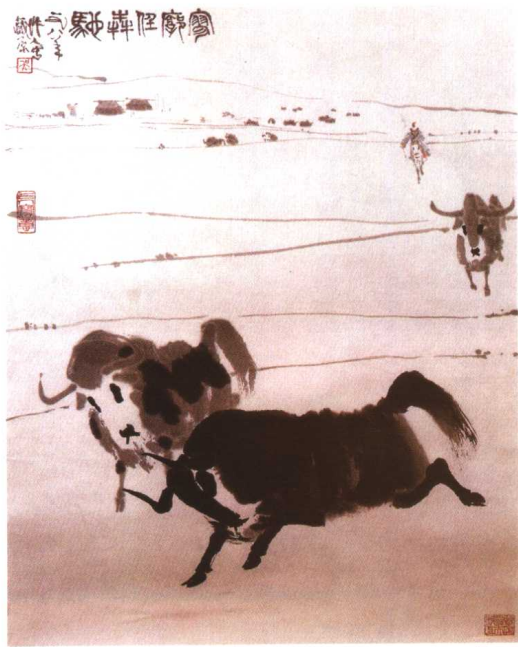


图3

写意类型



图4
葫芦 齐白石 (原载《荣宝斋画谱》)

装饰类型



图5
牧场 韩玉国 (原载《天津铝版漆画》)

装饰类型

乡情曲 王绿霞 (原载《王绿霞画集》)

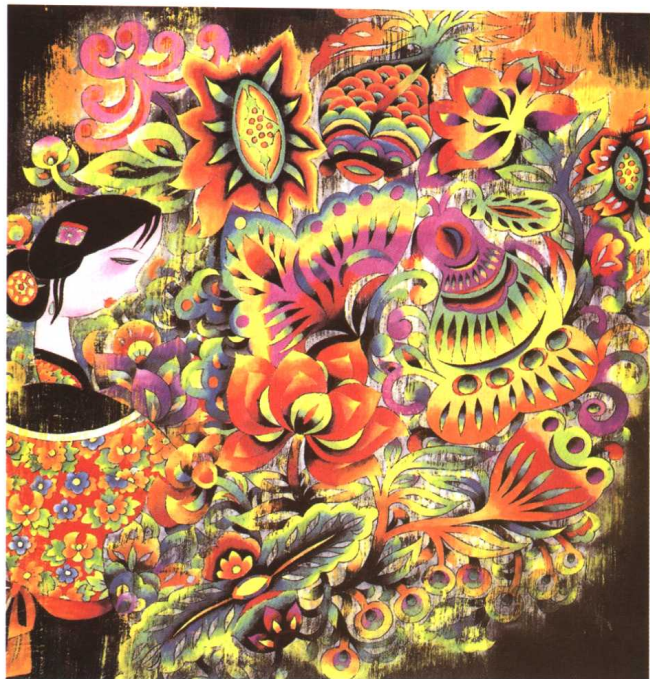


图 6

抽象类型

1996年2月9日 (法籍) 赵无极 (原载《美术》)



图 7

抽象类型

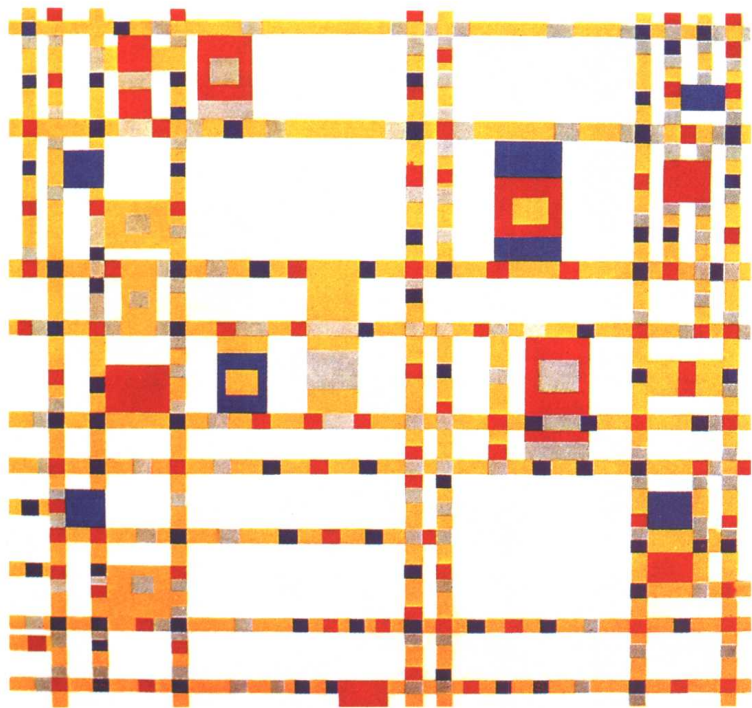


图 8

百老汇的钢琴爵士乐 (荷兰) 蒙德里安 (原载《现代美术》)

抽象类型

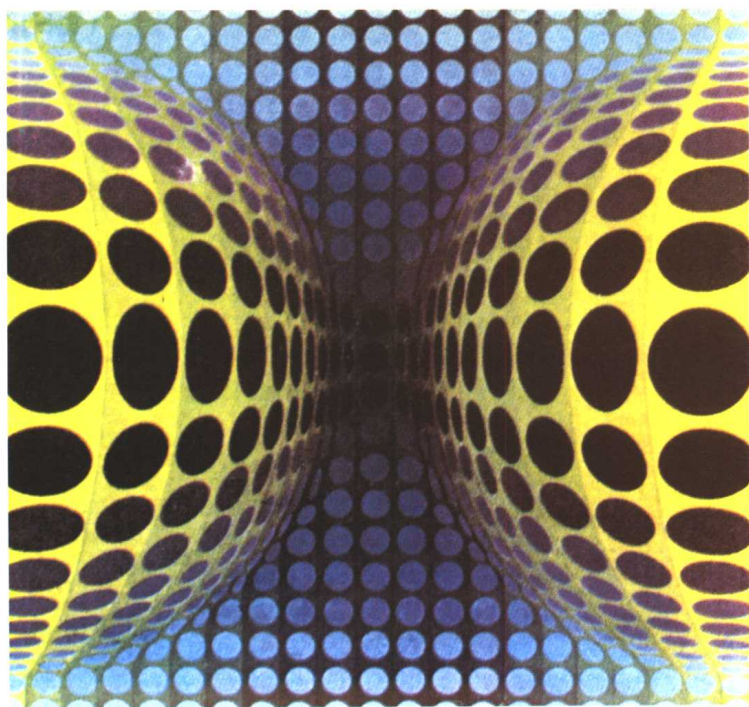


图 9

波动 (匈牙利) 瓦沙雷 (原载《美术》)

写实 + 写意类型

老农 刘文西 (原载《美术》)



图 10

写实 + 写意类型

雨打芭蕉 岳海波 (原载
《岳海波挂历》)



图 11



图 12

写实 + 装饰类型

古老的利沃夫边境 (俄罗斯) 柯库林
(原载《符拉基米尔风景画集》)



图 13

写意 + 装饰类型

牛 韩美林 (原载《美术》)



图 14

写意 + 装饰类型

少女 柯明 (原载《柯明画集》)

写实 + 装饰 + 抽象 类型

弗里特扎·瑞德利尔像（奥地利）克利木特（原载《克里木特画集》）

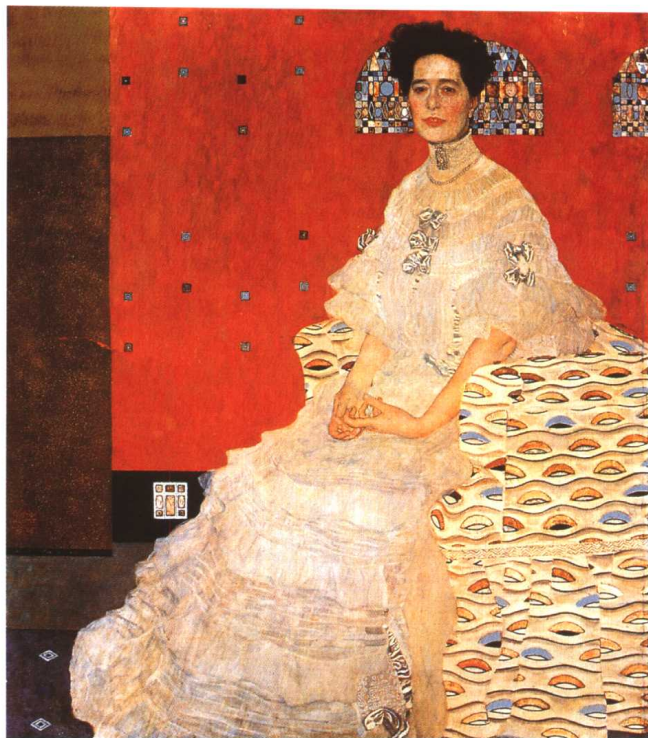


图 15

写实 + 写意 + 装饰 + 抽象类型

桃之天天诗意 卢延光（原载《卢延光插图选》）



图 16

构图的样式，在具体作品中，还受其他一些因素的影响：

内容的影响。主要指作品的题材与内容；

用途的影响。主要指作品的功能，如以教育功能为主或以观赏功能为主；

材料的影响。主要指绘画使用的物质材料，如油质颜料、水质颜料、陶瓷材料、金属材料及其他材料等。

体裁的影响。主要指作品的体裁，如独幅画、联画、组画、连环画、壁画、全景画等。

任何绘画构图样式，是一定时代审美观的产物。它一方面继承了传统有价值的审美经验，也补充了当代新的审美经验，发展成新的构图样式。可以说，没有一种构图样式，亘古不变，放之四海而皆准。但是，某些经受千百年时间长期考验的构图规律，生命力更强，能流传得更为久远。我们的态度是，一方面，要尊重传统的构图规律，取其精华，作为有用的养料；另一方面，不能泥古不化，应根据时代的发展变化，适应新的审美要求，不断发现新的规律，为创造新的绘画样式服务。