

河口与振兴

——牡丹江莲花水库发掘报告(一)

黑龙江省文物考古研究所 编著
吉林大学考古学系



科学出版社

河口与振兴

——牡丹江莲花水库发掘报告（一）

黑龙江省文物考古研究所
吉林大学考古学系 编 著

科学出版社

2001

内 容 简 介

河口与振兴是目前黑龙江省境内发掘的文化堆积较为丰富的两个遗址。通过对这两个遗址六种遗存的发掘与研究,初步确立了牡丹江流域新石器时代至隋唐时期考古学文化相对年代序列,进而为黑龙江东部地区的考古工作提供可资比较的标尺,对黑龙江省考古学文化体系的建立亦具有重大的学术意义。

本书可供文物考古工作者、相关专业大专院校师生参考。

图书在版编目(CIP)数据

河口与振兴:牡丹江莲花水库发掘报告(一)/黑龙江省文物考古研究所,吉林大学考古学系编著. —北京:科学出版社,2001

ISBN 7-03-009264-3

I. 河… II. ①黑… ②吉… III. 居住遗址—发掘报告—牡丹江市
IV. K878

中国版本图书馆 CIP 数据核字(2001)第 13557 号

科 学 出 版 社 出 版

北京东黄城根北街16号
邮政编码:100717

源 海 印 刷 厂 印 刷

科学出版社发行 各地新华书店经销

*

2001年7月第 一 版 开本:787×1092 1/16

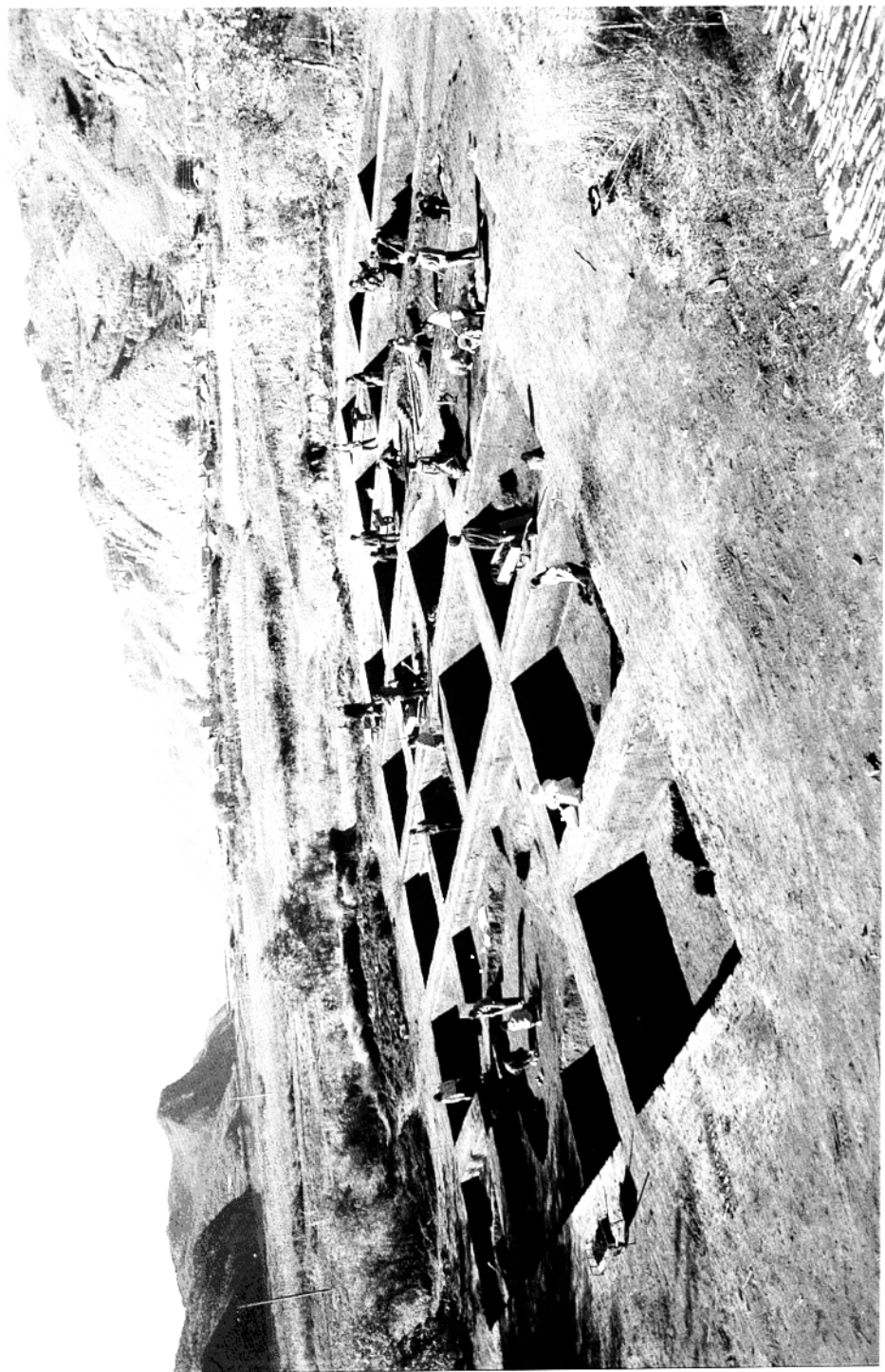
2001年7月第一次印刷 印张:12 插页:28

印数:1—1 000 字数:285 000

定价:76.00 元

(如有印装质量问题,我社负责调换(杨中))

本书的出版得到国家文物局的资助



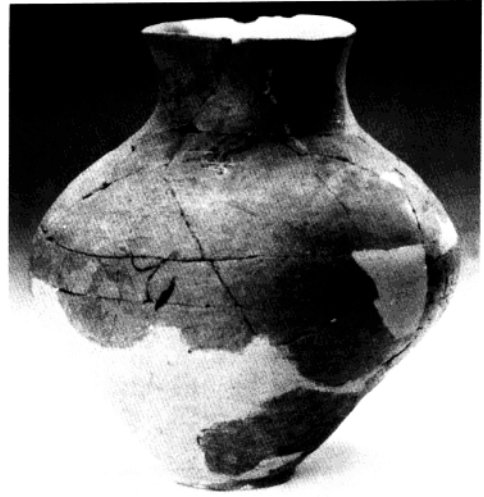
河口94Ⅰ区发掘现场



河口第五期遺存房址 F1003



1. 柱状耳罐(H1066 : 1)



2. A型壺(H1066 : 2)



3. A型单把罐(T1008 ⑤ : 1)



4. B型单把罐(T1001 ④ : 2)



1. 直口罐(T1017④:7)



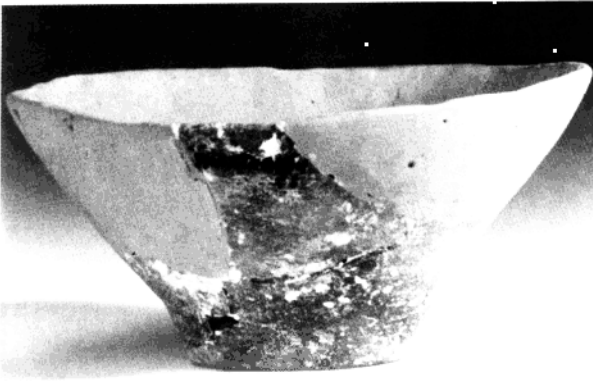
2. 敛口罐(T1016⑤:1)



3. A型碗(T1016④:1)



4. B型碗(T1016⑤:9)



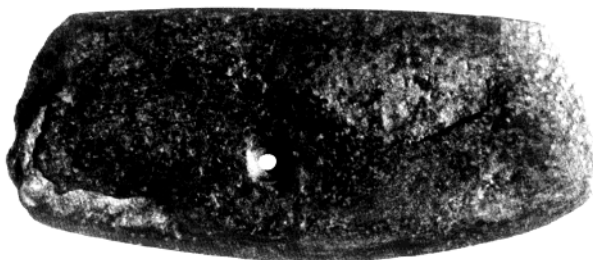
5. 甑(F1006:1)



6. B型壶(采:1)



1. A型刀(T1017④:1)



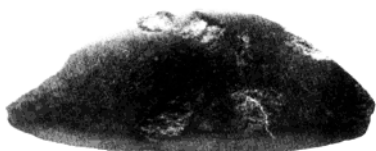
2. B型刀(F2011:2)



3. A型刀(T1018④:3)



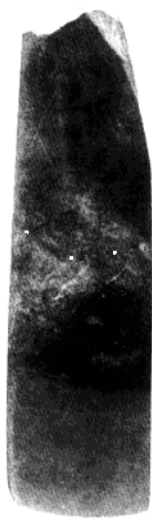
5. B型刀(F2011:3)



4. C型刀(T1017④:9)



6. A型铤(T1031⑤:4)



7. B型铤(F1009:1)



8. D型刀(T1018④:1)

图版六



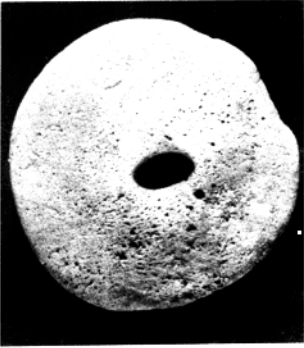
1. 牙器(T1016 ⑤ : 6)



2. A型骨纺轮(T1002 ④ : 1)



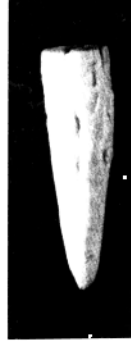
6. 骨刀(F1006 : 5)



3. B型骨纺轮(F1006 : 3)

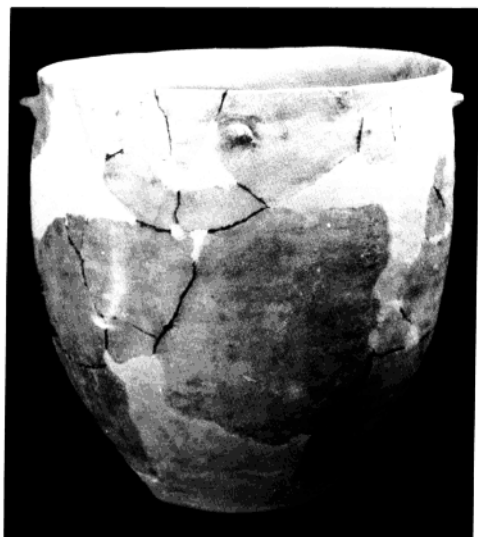


4. 牙器(F1006 : 3)



5. A型骨钻头
(T1018 ④ : 2)

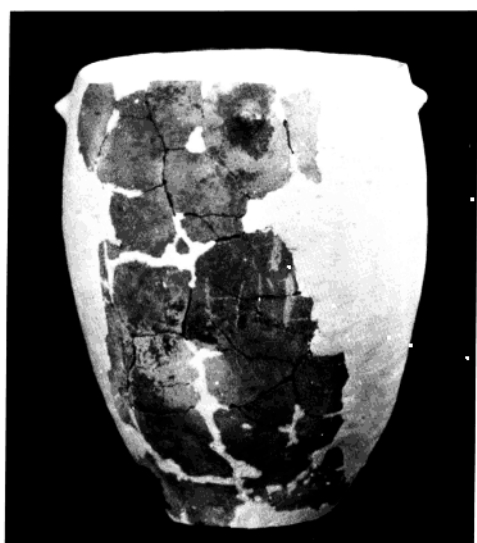
河口第二期遗存骨、牙器



1. A 型缸(H1085 : 1)



2. B 型缸(T1020 3) : 4)



3. Aa 型敛口罐(H1101 : 1)



4. Bb 型敛口罐(H1101 : 2)

河口第三期遗存陶器

图版八



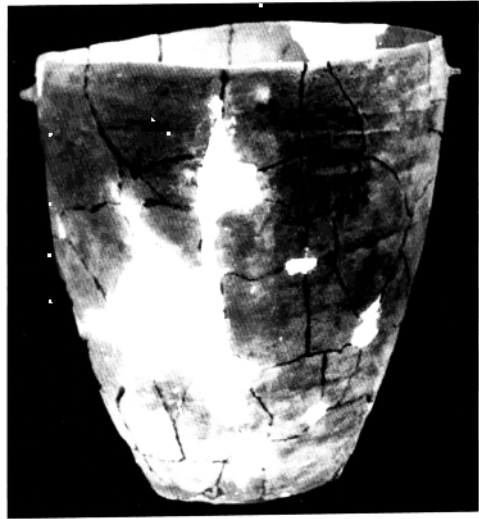
1. Ab 型敛口罐(T2006 ② : 7)



2. Ba 型敛口罐(H1085 : 2)



3. Ab 型敛口罐(H1064 : 3)



4. A 型斜腹罐(H1001 : 2)

河口第三期遗存陶器



1. B型斜腹罐(H1101:4)



2. Aa型直腹罐(H2001:1)



3. Ab型直腹罐(F2007:5)



4. B型直腹罐(H1064:5)



5. C型斜口罐(H1064:4)

河口第三期遗存陶器



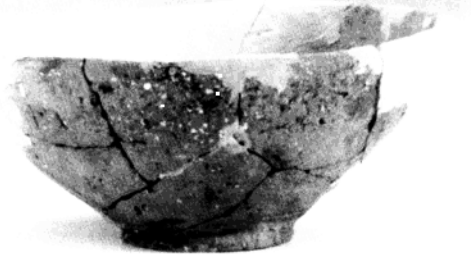
1. A 型敞口罐(H1001 : 9)



2. C 型直腹罐(H1064 : 6)



3. Be 型敞口罐(采 : 3)



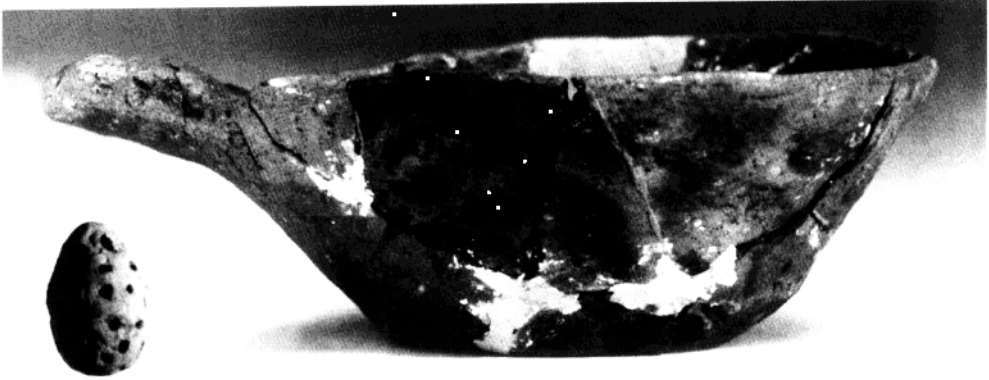
4. 甑(H2014 : 1)



1. Ba型敞口罐(T1012③:3)



2. 折沿罐(F2014:3)



3. 坠饰(H2032:1)

4. 带把舟形器(H1001:8)

河口第三期遗存陶器

图版一二



1. 四期 A 型铍
(T1006 ③ : 1)



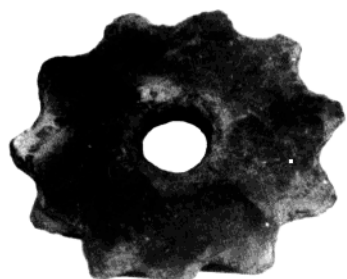
2. 四期 B 型铍
(T1007 ③ : 1)



3. 五期 A 型铍
(T1010 ② : 1)



4. 五期 B 型铍
(F2002 : 2)



5. 三期环形齿状器(H1001 : 5)



6. 四期钻头(T1008 ③ : 2)



7. 五期 A 型斧(T2009 ② : 3)



8. 三期刀(H1001 : 3)



9. 三期刀(H1001 : 2)



1. 五期铁镰
(T2039 ② : 1)



2. 三期铁刀
(F2014 : 2)



3. 四期铁匕首
(F1002 : 18)



4. 五期铁刀
(T2007 ② : 1)



5. 五期铁三齿器(H2040 : 2)



6. 四期青铜带钩(H2050 : 1)

河口第三~五期遗存青铜、铁器