

《中国公路交通史》丛书

晋冀鲁豫边区交通史

河北省邯郸地区交通局
河北省交通厅史志编委会

人民日报出版社



晋冀鲁豫边区交通史

河北省交通厅史志编委会

河北省邯郸地区交通局

人民日报出版社

晋冀鲁豫边区交通史编写人员

主编：刘存哲

编辑：姜福祥

审校：李连祥 安立国

晋冀鲁豫边区交通史

河北省交通厅史志编委会

河北省邯郸地区交通局

*

人民日报出版社出版发行

中国铁道出版社印刷厂印刷

新华书店经销

850×1168毫米 32开本 印张6.5 字数146千字
1989年1月北京第一次印刷 印数3000 定价2.80元

ISBN 7-80002-124-6/F·19

發揚艱苦創業
精神，办好交通運
輸事業。

王首道書五六年六月



人民群众支前运输永
垂史册

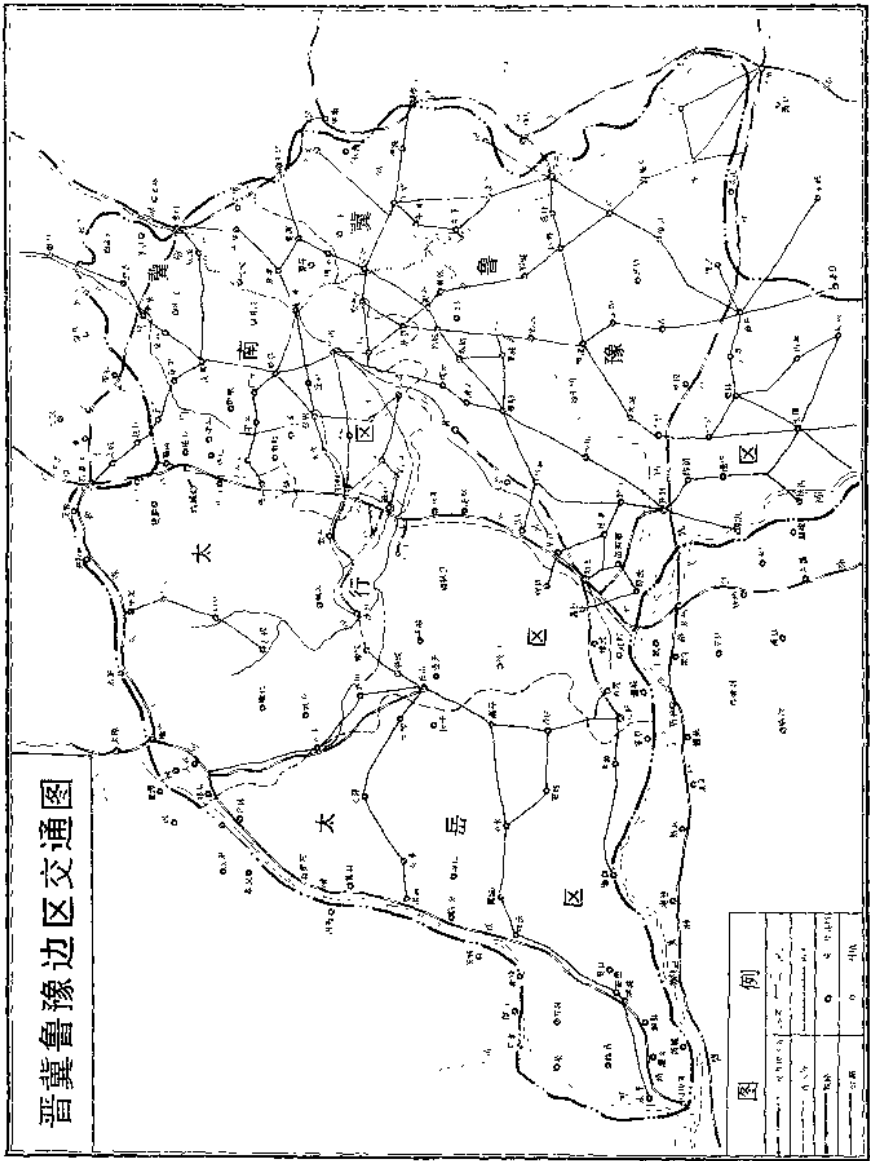
平杰三

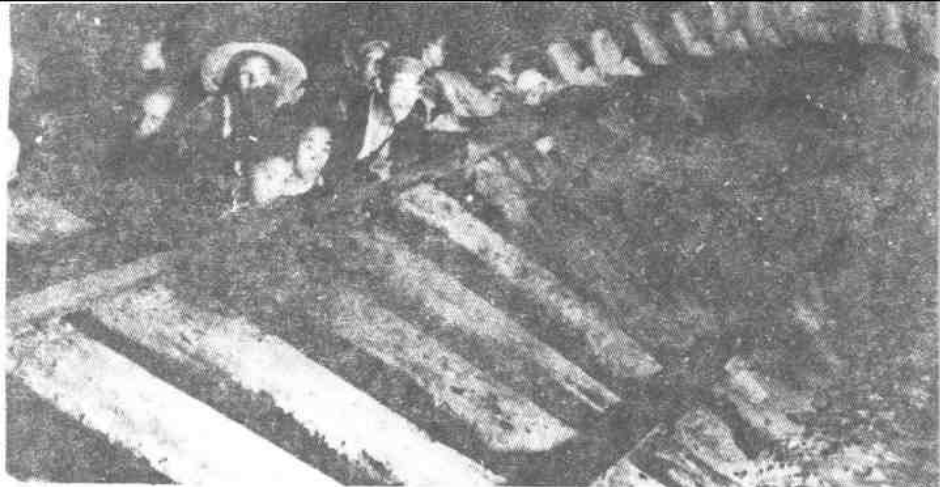
一九六六年五月

建 設 現 代 交 通
發 揚 志 氣 傳 統

洪 琪

晋冀鲁豫边区交通图





①抗日军民对敌占铁路进行大破击。



②根据地人民靠肩背畜驮义运军粮。

③边区人民组织招待站慰问八路军伤病员。





④ 右一为糜铺，三排左二为李敏，左三为李益。
 太行运输公司职工合影。前排左二为许真，二排



⑤ 前排左三为郭进田。
 太行运输公司阳邑分公司职工合影，

一九四五年

太行運輸公司組織章程

1945-3-20

第一節 總 則

- 第一條：本公司為了發展經濟，組織軍事運輸，加強內地物資交流，爭取內地各省市物價平穩為宗旨。
- 第二條：組織人力、畜力進行經常的正規化的運輸，藉以開展交通，發展商業，而便利於社會上各界之必需。若定名為「太行運輸股份有限公司」。
- 第三條：本公司願與國辦官助，歡迎各界各籍人士投資。
- 第四條：經營事業，以運輸為主，並為便利於社會上之必需，附營商店、棧房等。
- 第五條：運輸之組織，暫分陸路四隊者，或高麗車水支隊等，每隊定額若干。
- 第六條：公營方法，以本公司與軍事部商議，在新張區域內試之。

第二節 股 份

- 第七條：資本總額暫定為二百萬元。
- 一、每股定為大洋伍拾元，小股五〇元。

軍中數有正式書面之提議，或遇重大事故，董事會應為必要時，得隨時召集之。

- 二、董事會每年三次，由董事長召集之。時間一二月份，臨時會議必須有董事中數以上之出席，由董事中數出席者之。

- 三、各種決議由多數通過為有效。不測會者，以理推之。
- 四、各款總務及會議，另有規定。

第五九條：股金按數和轉讓須依照第十三條所定之規定行之。

第六節 附 則

- 第三〇條：本章程如有未盡事宜，由董事會決議之。
- 第三一條：本章程自公布之日起，即為有效。

太行運輸公司辦事細則

1945-3-20

第一節 總 則

- 第一條：總公司對董事會負責執行一切事務，領導各分支站具體實施。
- 第二條：總公司以下之各分支站，均保證聯絡關係。

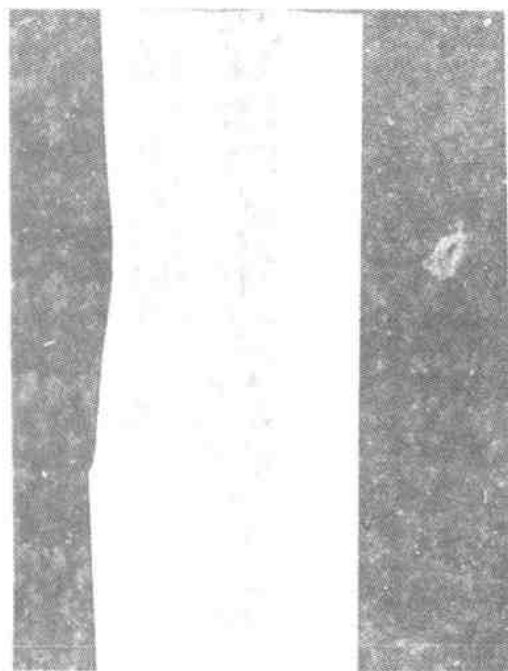
第二節 總公司與各分支站之任務

- 第三條：總公司與各分支站進行如下之任務：
 - 一、掌握全線，統一分配運輸任務。
 - 二、擬定制度及規程。
 - 三、定期檢查各站運輸會議之報告。
 - 四、每月將各分支站運輸之統計單一次。
 - 五、每月向董事會報告營業狀況一次。
 - 六、統一統籌圖。

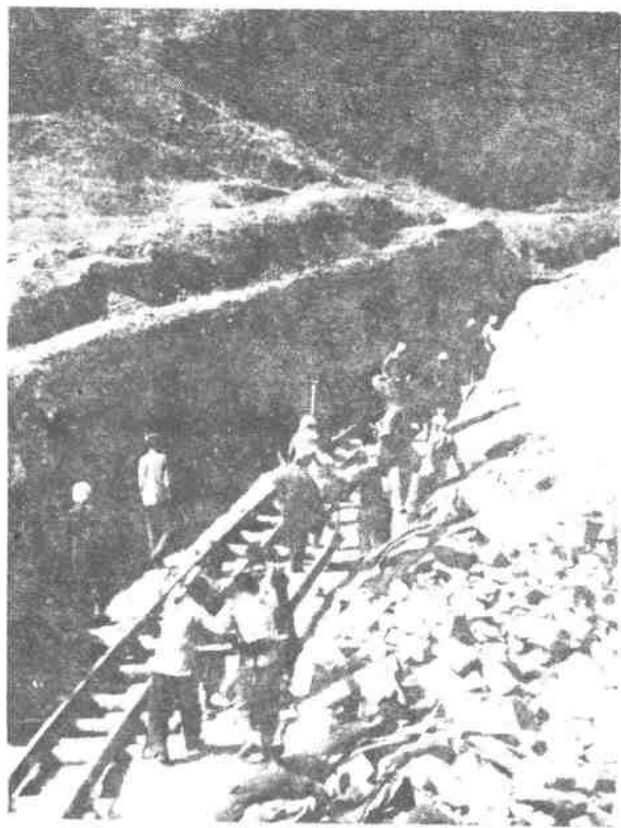
⑥⑦太行運輸公司組織章程及辦事細則。



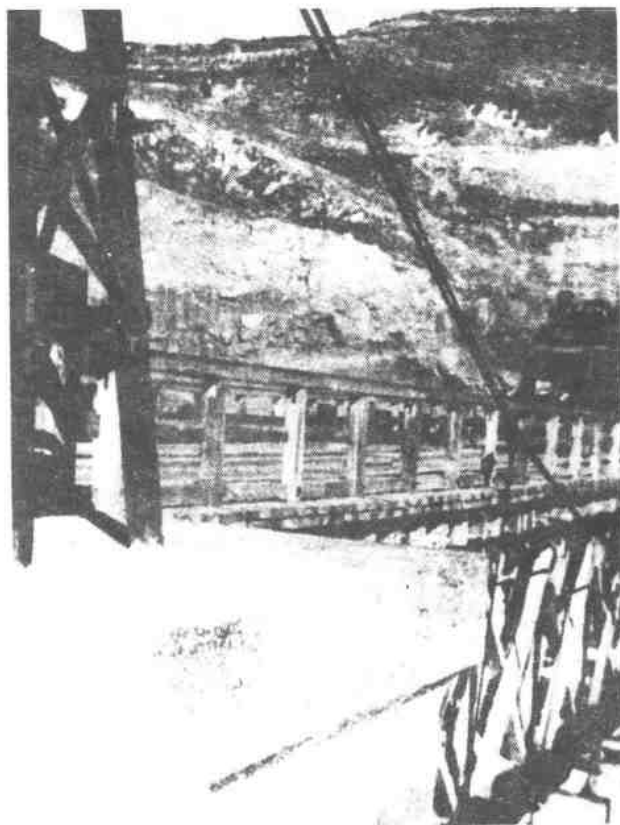
⑧ ⑨ 邮传部公司旧址及公章印模



⑩ 晋冀鲁豫中
央局经济部运
输处处长裕通
公司总经理武
竞天。



▲ 日裕通公司马车装运军粮支援解放战争。
⑫ 施工中的邯郸至涉县铁路。



⑭太行公路管理局修复部长公路石梁桥。

▲ 邯涉铁路小火车将石料运至晋冀鲁豫烈士陵园。

晉冀魯豫邊區政府聯合佈告

邊區政府
軍區司令部

為佈告事。目前和平建設伊始，亟待恢復汽路交通，發展邊區經濟。邊區公路局已着手修復各地汽路，以利汽車暢行。凡已修復之汽路，自佈告之日起，不論軍政機關和人民所屬之汽車，一律禁止在汽路上通行。倘有故意違犯，一經查獲，每輛車處以一千元罰金。同時責成公路沿線各村公所及指揮部分設保護已修好之公路，任何人均得扣留違法通行汽路之汽車，分送當地縣區政府及軍區依法處辦。仰我全區軍民愛護汽路交通，路過勿違為要。

此佈

晉冀魯豫邊區政府
主席 楊秀峯
副主席 戎伍勝

晉冀魯豫軍區
司令 劉伯承
副司令 滕代遠
政治委員 鄧錫光
副政治委員 張際春

中華民國三十五年 月

⑮ 晉冀魯豫邊區政府和軍區保護公路的佈告。



⑯冀鲁豫船工支援刘邓大军渡黄河挺进中原。



⑰邯郸战役中民兵担架队开往前线。



▲ 豫北民兵担架队踊跃支前。

⑩ 晋冀鲁豫边区大批民工及干部随刘邓大军南下。



⑳冀鲁豫区人民把磨好的白面送往前线。



㉑边区民工把大批军鞋送往前线。