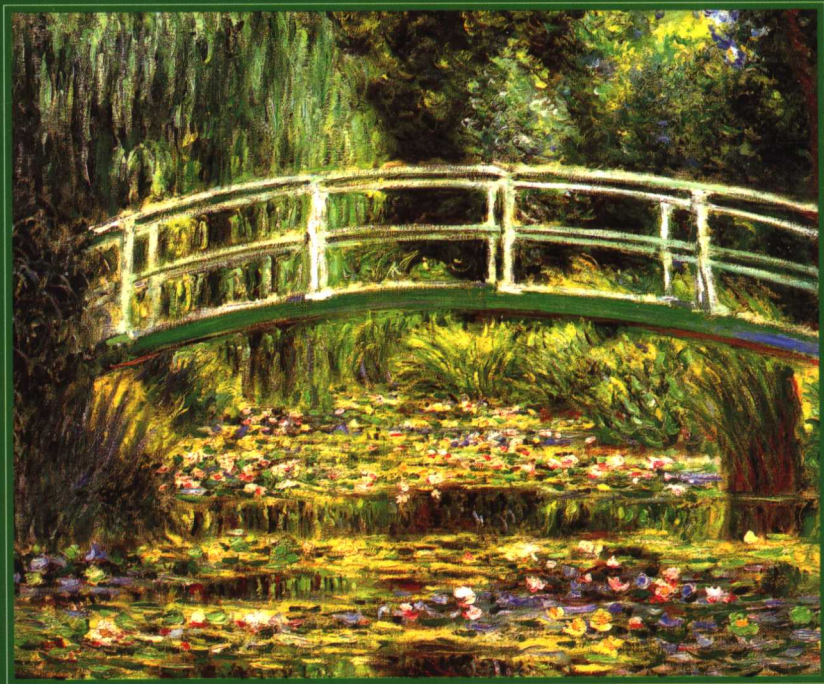


第一影响力艺术宝库（蓝卷）

MONET

日出印象——莫奈



北京出版社

第一影响力艺术宝库（蓝卷）

日出印象——莫奈

《第一影响力艺术宝库》编委会 编著



北京出版社

图书在版编目(CIP)数据

第一影响力艺术宝库·蓝卷 /《第一影响力艺术宝库》编委会编著.

—北京:北京出版社,2004

ISBN 7-200-05740-1

I.第… II.第… III.绘画—鉴赏—西方国家 IV.J205.1

中国版本图书馆CIP数据核字(2004)第111869号

全套策划  唐码书业 (北京)有限公司

www.tangmark.com

责任编辑 李小波

执行编辑 马凯

封面设计 刘畅

装帧设计 李伟

第一影响力艺术宝库(蓝卷)

DIYI YINGXIANGLI YISHU BAOKU (LANJUAN)

日出印象——莫奈

《第一影响力艺术宝库》编委会 编著

出版 / 北京出版社

总发行 / 北京出版社出版集团

经销 / 新华书店

印刷 / 北京外文印刷厂

开本 / 32(787 × 1092mm)

印张 / 3.75

字数 / 30千字

版次 / 2005年1月第1版

印次 / 2005年1月第1次印刷

印数 / 1—8,000

ISBN 7-200-05740-1/J · 440

定价: 320.00元(精装全20册)



第一影响力艺术宝库

日出印象——莫奈

克劳德·莫奈(1840~1926)，印象画派代表人物。印象派的创始人虽说是马奈，但真正使其发扬光大的却是莫奈。莫奈对这一艺术环境的形成和描绘现实的新手法的贡献比其他任何人都多。他对光色的专注远远超越物体的形象，使得物体在画布上的表现消失在光色之中。他让世人重新体悟到光与自然的结构。在莫奈看来，发现自然是印象派画家的革新。

莫奈生于巴黎，少年时代在港口城市哈佛卢度过。他以画漫画起家，备受布丹的影响，心里充满了对大自然的热爱。莫奈 19 岁时来到巴黎，他的叛逆性使他拒绝学院派教育而流连于各种画展，并和一些反学院派的青年画家聚在一起谈论艺术。在战争期间，莫奈被编入非洲军团，在阿尔及利亚度过了虽极为艰苦但对青年画家来说却是美好的两年。后因病被父亲赎回法国，又在家乡哈佛卢海滩作画。22 岁时，莫奈再次来到巴黎求学，入古典主义学院派画家格莱尔的画室，在这里结识了同学巴齐依、雷诺阿和西斯莱，他们结成“四好友集团”，一道开始倾向于走出画室向卢浮宫和大自然学习。1911 年 5 月，继 1879 年莫奈夫人卡缪去世后，他的第二位妻子又先他而去。三年后，47 岁的长子在长期患病后不幸亡故，画家深陷于悲痛之



第一影响力艺术宝库

中。1926年2月6日，这位印象派大师永远地告别了人间。

莫奈的画描绘了从大自然中得到的稍纵即逝的瞬间印象。散涂的笔触急躁地涌上画布，给画面上即便是最暗的阴影区也带来色彩。1864年，莫奈完成了《塞纳河畔》，此画在1865年的官方沙龙上展出，并受到热烈的欢迎。画面表现了丰富的中间调子和那种暗淡、沉着的色阶，向深处展开的空间，通过河岸线而处理得十分成功。1866年，莫奈完成并展出了他未来夫人的肖像《绿衣女子》。这幅肖像总的来说是成功的，有人甚至把它同马奈的肖像画相媲美。画面充分显示出了莫奈的个性：他对造型的淡漠态度，以及这个女人的动势和她的裙子上颤动的光都赋予整幅画特殊的说服力。

1872年，莫奈创作了扬名于世的《印象·日出》。这幅油画描绘的是透过薄雾观望哈佛卢港口日出的景象。直接戳点的绘画笔触描绘出晨雾中不清晰的背景，多种色彩赋予了水面无限的光辉，并非准确的描绘使那些小船依稀可见。这幅画在1874年3月印象派第一次联合展览会上展出，是莫奈画作中最典型的一幅。创作于1872年的《圣阿特勒斯的赛船》，中间调子代替了色彩对比，但不是借了色彩的混合，而是通过形成一种光的综合作用的色彩分解或组合。黑色已不再出现于画家的调色板，剩下的只是造成明与暗的光谱色彩，它们形成了形的实体。



第一影响力艺术宝库

晚年的莫奈在自己的宅邸中种植了许多睡莲。他因为风湿病已不能在画架前作画，便在家里客厅的墙壁上，用绑着长杆子的油画笔作睡莲的写生，水光花影，斑驳闪耀，虽然已经不像青年时代那样严谨、认真，但其敏锐而独到的色彩观察力，却丝毫不减当年。

莫奈将毕生精力献给了对西方画界产生重要影响的印象主义，他为掀开西方现代绘画史新的一页做出了重要贡献，为后人留下了宝贵的艺术财富。应该说莫奈是印象派画家中最先获得成功的人，尽管后来的野兽派、立体派、超现实主义等艺术流派并未遵循印象派创立的一些原则，但它们都从印象派那里汲取过营养。

这本画册，精选了莫奈的传世绘画作品，每幅作品都配有作品名称、作品赏析、作品材质、作品尺寸、绘法、收藏者、影响力指数等信息，弥足珍贵。画册装帧新颖，文字精美，开头的“走近西方绘画”还为广大读者提供了关于西方油画的绘画、鉴赏、收藏等方面的知识，以及使用本书的方法。这套画册在成书过程中，得到许多专家、鉴赏家的支持，在此谨表谢意。因时间及人力所限，书中的不足之处，恳请广大读者批评指正。

《第一影响力艺术宝库》编委会

2004年10月



走近西方绘画

透明的植物油，色彩斑斓的颜料，在一块小小的调色板里相濡以沫，然后在亚麻布上或木板上，完成它或浓墨重彩或轻描淡写的一生。

喜欢，就走近它——西方绘画。

作品名称

作品赏析

对作品内容、绘法、风格的解读与评析。

日出·印象

此画是荷兰画家约翰内斯·莫奈于1874年创作的。画面中描绘了清晨时分，薄雾弥漫在港口，船上的水手们正忙于工作。画面色调柔和，笔触轻盈，体现了印象派绘画的特点。

调色板

调色工具，多为胡桃或梨木薄板所制，也有胶合板所制。

调剂

可溶解、调稀颜料，使运笔流畅，易于覆盖与修改，增强颜料附着力，不易剥落褪色。

颜料

分矿物质和化学合成两类。最初多为矿物质颜料，由手工研磨成末，作画时才进行调和；现代多为化学合成，批量生产后装入锡管。

画笔

由弹性适中的动物毛所制，有尖锋圆形、平锋扁形、短锋扁形及扇形等。

上光油

通常涂于油画完成并干透后，能保持画面光泽，防止空气侵蚀和积垢。

画布/板

绘画材质，一般为亚麻布加工而成，或用不吸油的木板、硬纸板替代。

画刀

又称调色刀，多为薄钢片制成，用来调匀颜料或直接作画。

外框

外框可使画面显得完整、集中，19世纪以前多为木料、石膏所制，近现代多为铝合金等金属材料所制。

鉴赏

首先是“色”，其次是“光”，再次是造型和用笔，最关键的是表现出来的“情”。



66

布上油画 48 × 65cm



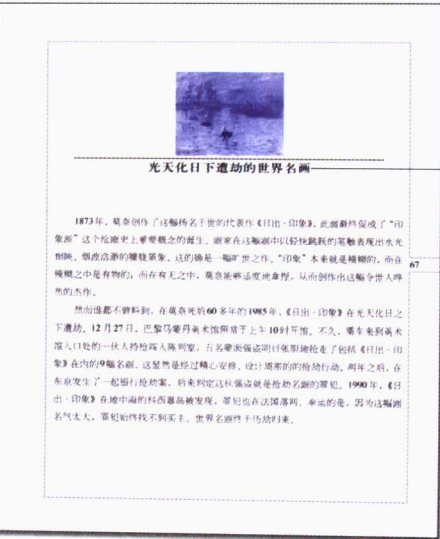
影响力指数
作品对后
世的影响及知
名程度。

收藏

收藏油画，先要辨别真伪，
再要考虑品相，还要注意保存。

赏画摘趣

与作品相关的
小典故、小故事、小
知识。



光天化日下遭劫的世界名画

1873年，莫奈创作了这幅扬名于世的代表作《日出·印象》，此画最终促成了“印象派”这个绘画史上重要概念的诞生。画家在这幅画中以轻快跳跃的笔触表现出晨光初照、雾气氤氲的朦胧景象。这幅是一幅旷世之作，“印象”本来就是模糊的，而在模糊之中是有物的，而在有无之间，莫奈能够适度地拿捏，从而创作出这幅令世人赞叹的杰作。

然而谁都不曾料到，在莫奈死后60多年的1985年，《日出·印象》在光天化日之下遭劫。12月27日，巴黎马蒙丹美术馆照定于上午10时开馆，不久，嚟车来到美术馆入口处的一伙人持枪闯入陈列室，五名警卫强盗明目张胆地抢走了包括《日出·印象》在内的19幅名画。这显然是经过精心安排、设计周密的抢劫行动。两年之后，在东京发生了一起银行抢劫案，后来判定这伙强盗就是抢劫名画的罪犯。1990年，《日出·印象》在捷中街的科西嘉街被发现，等它在法国落网。幸运的是，因为这幅画名气太大，罪犯始终找不到买家，世界名画终于劫后归家。

67

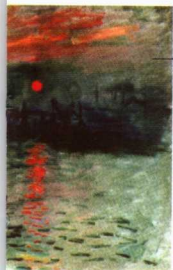
作品材质及绘法

布上油画 48 × 63cm 巴黎马蒙丹博物馆藏

作品尺寸
原作画面尺寸。

收藏者

莫奈的早晨的印象：海水在晨曦的笼罩下
显得绚丽多彩，三只小船在薄雾的晨色中
若隐若现……许多景象在雾气迷蒙中
若隐若现……许多景象在雾气迷蒙中
若隐若现……



巴黎马蒙丹博物馆藏





图
版

目
出

印

象

莫
奈



图版目录

狩猎后的战利品	1	在维特尼莫奈家中的花园	14
一块牛肉	2	女皇公园	15
哈佛卢的巴奥尔街道	3	圣阿特勒斯的赛船	16
退潮的哈佛卢港	4	巴黎卢浮宫河边的马路	17
牵引着小船	5	泰晤士河与国会大厦	18
通往农场的大道	6	哈佛卢港的帆船	19
哈佛卢港口	7	瓶罐中的桃子	20
圣吉曼·罗克赛洛瓦教堂	8	春天的鲜花	21
坐在草地上的女孩	9	午餐	22
融化的雪	10	高迪伯特夫人画像	23
冬天的哈佛卢大道	11	喜鹊	24
夏伊的石子路	12	格勒努耶尔的水边	25
花	13	木桥	26



图版目录

赞丹小船	27	丽春花	41
一壶茶	28	赛舟	42
普威尔的海边旅馆	29	窗前的卡米尔	43
有瓜的静物	30	通往嘉普辛斯的林荫大道	44
赞丹河上的风光	31	嘉普辛斯林荫大道	45
亚嘉杜的帆影	32	画船	46
里昂风光	33	亚嘉杜的红帆船	47
绿衣女子	34	穿日本和服的莫奈夫人	48
草地上的午餐	35	撑伞的女人	49
草地上的午餐	36	亚嘉杜之桥	50
圣阿特勒斯的阳台	38	维特尼的教堂	51
庭园内的女人们	39	远眺普威尔	52
午餐	40	火鸡	53



图版目录

打猎者	54	日出·印象	66
冬天的维特尼道路	55	波地吉拉风光	68
1878年8月30日圣丹尼的节日 庆典	56	读书的少女	69
圣·拉扎尔火车站	57	吉维尼的柳树	70
维特尼附近的塞纳河	58	赞丹的港口	71
维特尼的教会	59	在普威尔的悬崖上散步	72
维特尼之夏	60	海边之船	73
花瓶中的鲜花	61	瓦朗吉维的渔夫小屋	74
菊花	62	岩石间	75
精致的烤饼	63	贝尼里的暴风雨	76
冬日塞纳河上的日落风光	64	艾特达的峭壁和尖顶岩石	77
苹果和葡萄	65	泛舟	78
		一叶轻舟	79



图版目录

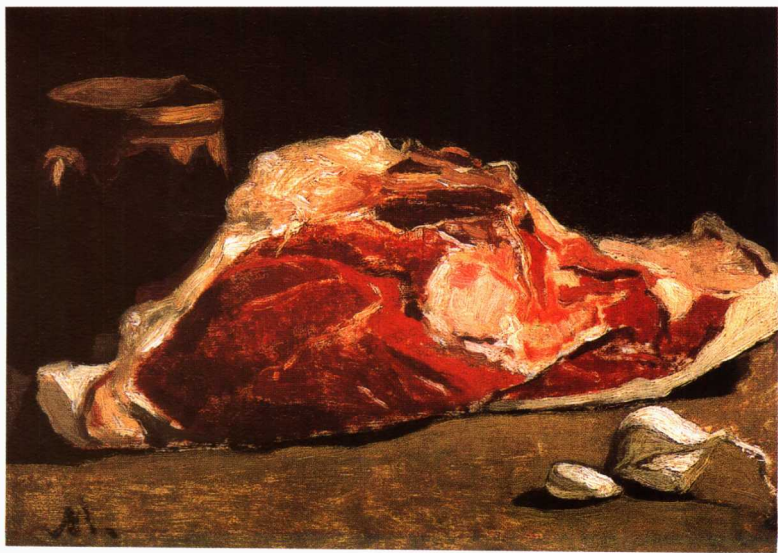
麦草堆(冬晨)	80	挪威风光	92
麦草堆(正午)	81	日本桥	93
麦草堆(早晨)	82	日本桥与莲花池	94
麦草堆(夏末)	83	睡莲池与日本桥	96
日落时的白杨树	84	睡莲	97
沐浴于粉红色光中的白杨树	85	水莲池塘	98
里昂大教堂(白天)	86	睡莲池	99
里昂大教堂(正午)	87	睡莲	100
威尼斯道奇宫风光	88	睡莲	101
小舟	89	睡莲	102
曙光中的塞纳河	90	睡莲	103
威尼斯大运河	91	非洲爱情花	104





从这幅作品中可以看出过去的古典主义技法还深深地影响着莫奈,严严实实的深色背景和缺乏色彩关系的静物都表露无遗。光线在这幅画中起了很重要的作用。主光打在牛肉上,使牛肉有了丰富的层次。莫奈在这幅画中重点表现的是牛肉、大蒜和陶罐的素描关系以及娴熟的油画技法。

2



布上油画 24 × 33cm 私人藏





