

爱我之家系列丛书

LOVE MY FAMILY Series of Books

岳铭胜 主编

造景设计



241

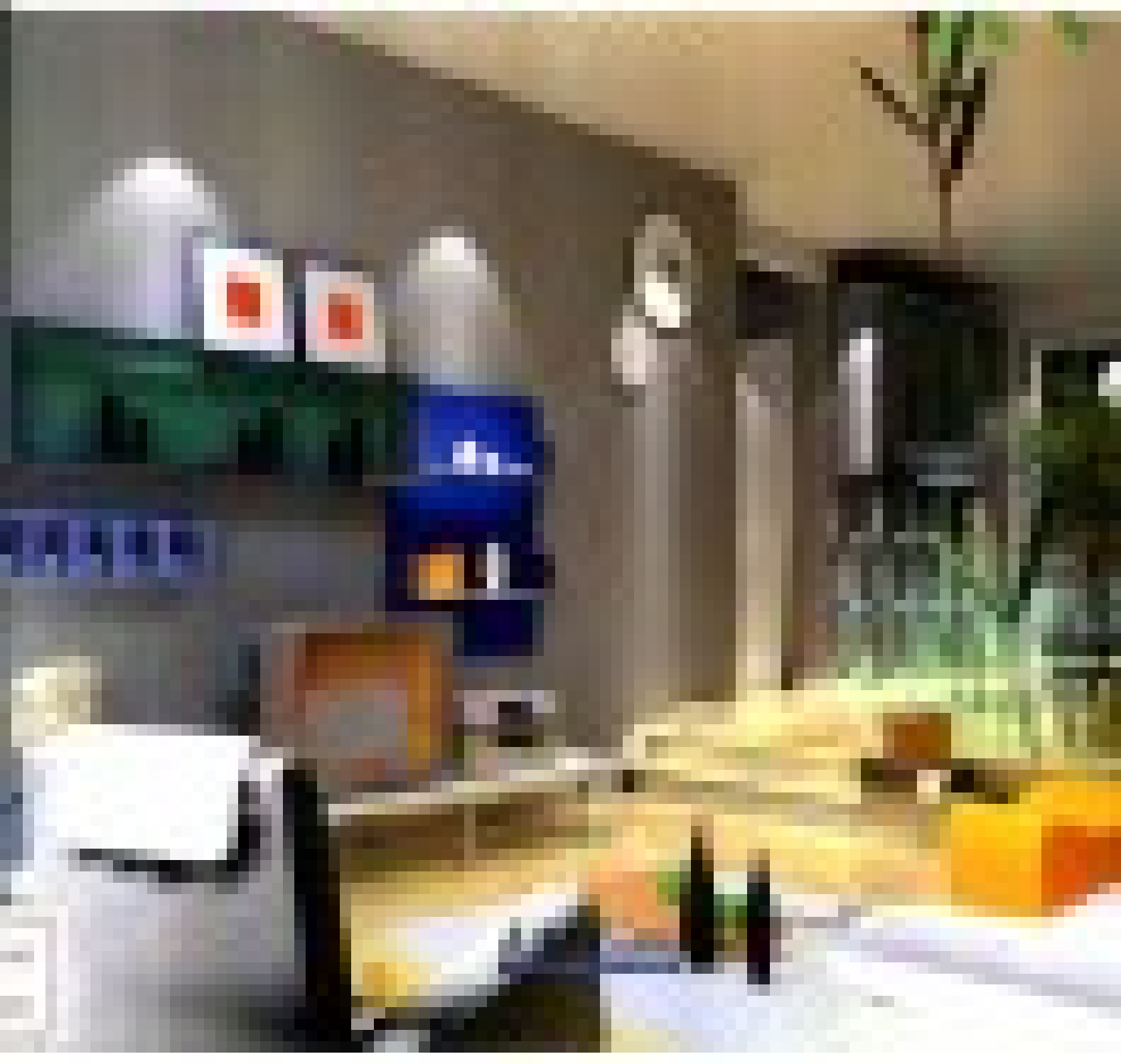
261

天津大学出版社
TIANJIN UNIVERSITY PRESS

LEARNING OBJECTIVES

1. Explain the importance of the design process in the development of a product.

DESIGN



JJ241

S9251



LOVE HOME

爱我之家系列丛书

造景设计

岳铭胜 主编

天津大学出版社

718166

Love My Home Love My Home Love My Home
Love My Home Love My Home Love My Home

Love My Home Love My Home Love My Home

Love My Home Love My Home Love My Home

图书在版编目 (C I P) 数据

造景设计/岳铭胜主编. —天津: 天津大学出版社,
2004.9

(爱我之家系列丛书)

ISBN 7-5618-2038-0

I. 造... II. 岳... III. 住宅-室内设计
IV. TU241

中国版本图书馆CIP数据核字 (2004) 第095307号



出版发行: 天津大学出版社

出 版 人: 杨风和

地 址: 天津市卫津路92号天津大学内 (邮编: 300072)

电 话: 发行部 022-27403647 邮购部 022-27402742

印 刷: 北京大容彩色印刷有限公司

经 销: 全国各地新华书店

开 本: 210mm × 285mm

印 张: 20

字 数: 736千

版 次: 2004年9月第1版

印 次: 2004年9月第1次

印 数: 1-4000

定 价: 150.00元 (共五册 含光盘)

综述

几幅精致的小画、一尊古朴的木雕、几片油绿的阔叶、一组风蚀的石景，这是家追求自然生活的真实流露。通过本册书能够使您在家中制造一份属于自己的景色，能够在有限的居室空间中创造一个有意境的温馨小天地。

现在人们一提到装修，只是注重大的效果，往往忽略了空间氛围的烘托和小的边边角角的设计，认为只要铺好了地面，吊上一个有造型的顶棚就算是大功告成了。大的效果、整体的选材固然重要，但是设计好一个小环境、营造出一个小的景致，却能给您的家庭注入活力和灵气。

在“轻装修，重装饰”的口号下，人们可能把“装饰”的概念简单化了，并没有真正考虑居室空间的不同功能，不去协调周围环境的要素，这样的布置只能是画蛇添足。

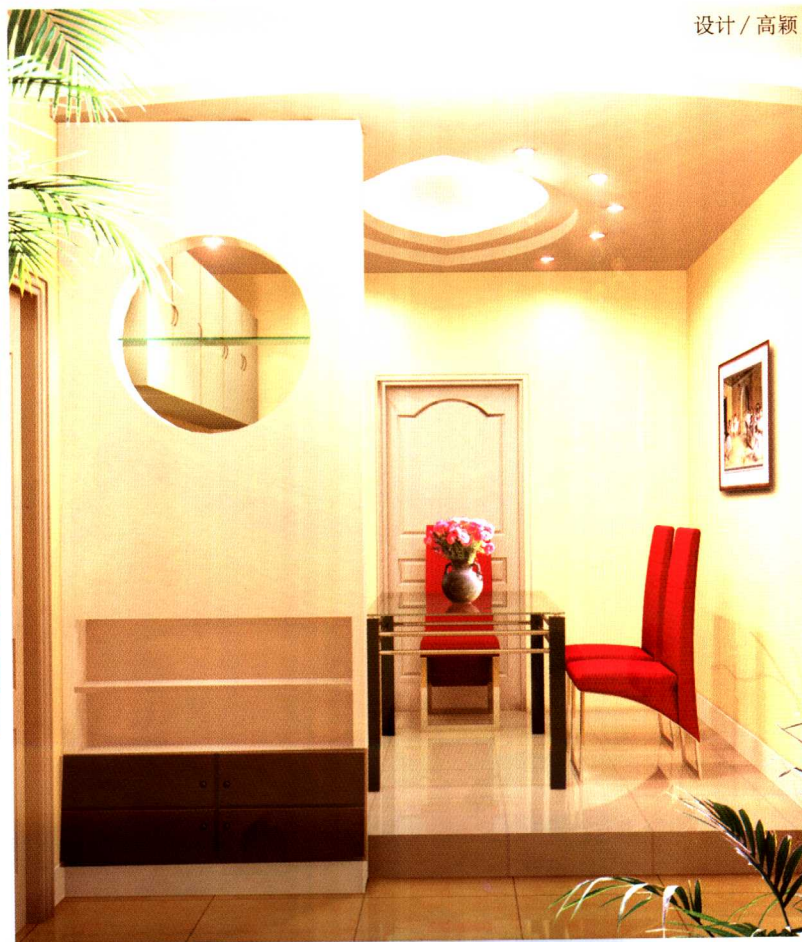
造景需要考虑居室空间的不同功能要求和色彩的一致性。玄关、隔墙、门厅、楼梯都是有景可造的，可以依托各环境的不同功能与要求，再配以色彩上、造型上、层次上的精致装点，把家庭中的死角变为生动的景观。

造景在整体装修中是不可忽视的重中之重，是彰显居家生活情趣、文化品位与个人爱好的最好见证，是装修中具有生命力的点睛之笔。

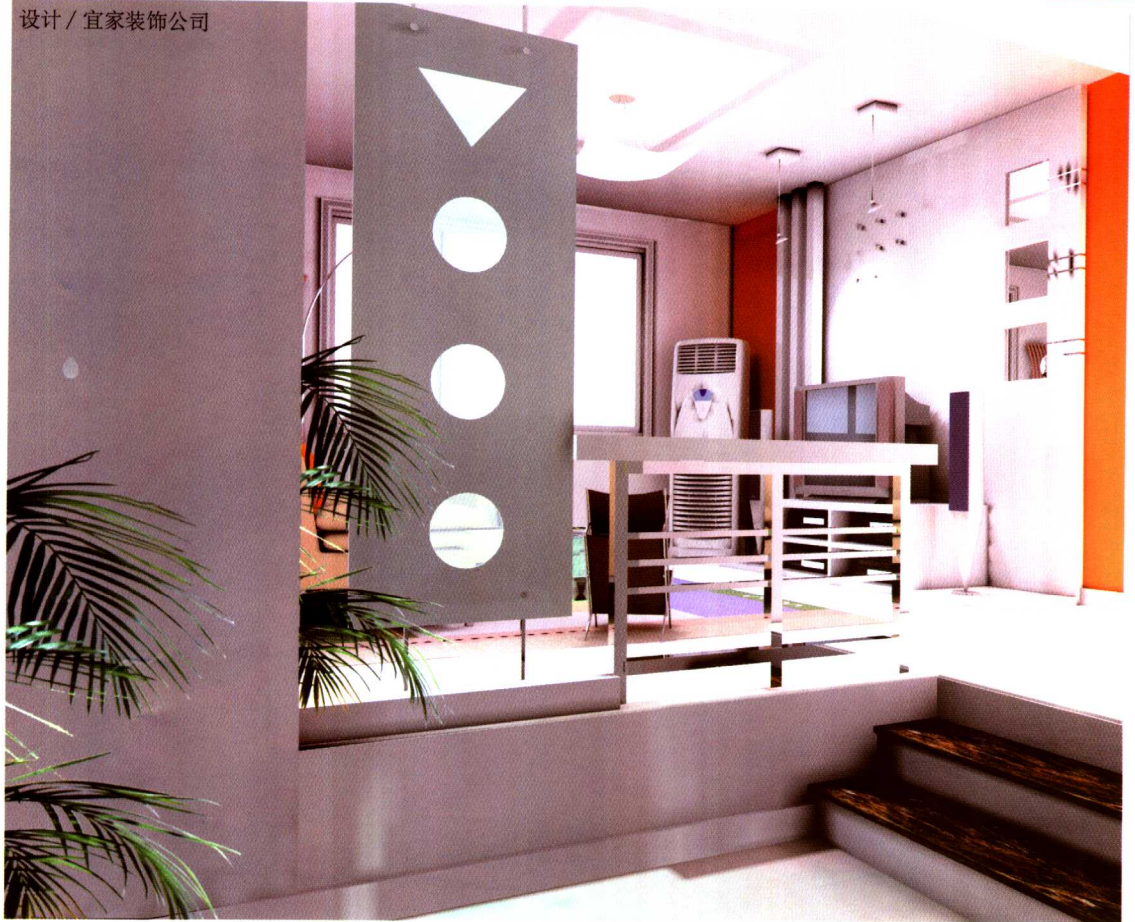




■ 以不同形状的几何造型分隔出不同的功能空间,使空间显得活跃,成为家庭中的一景。



设计 / 宜家装饰公司



设计 / 高颖





设计 / 卢凯庚

设计师在不动原有结构的情况下，将结构梁柱与玄关配合得巧妙、完美。



设计 / 王延青

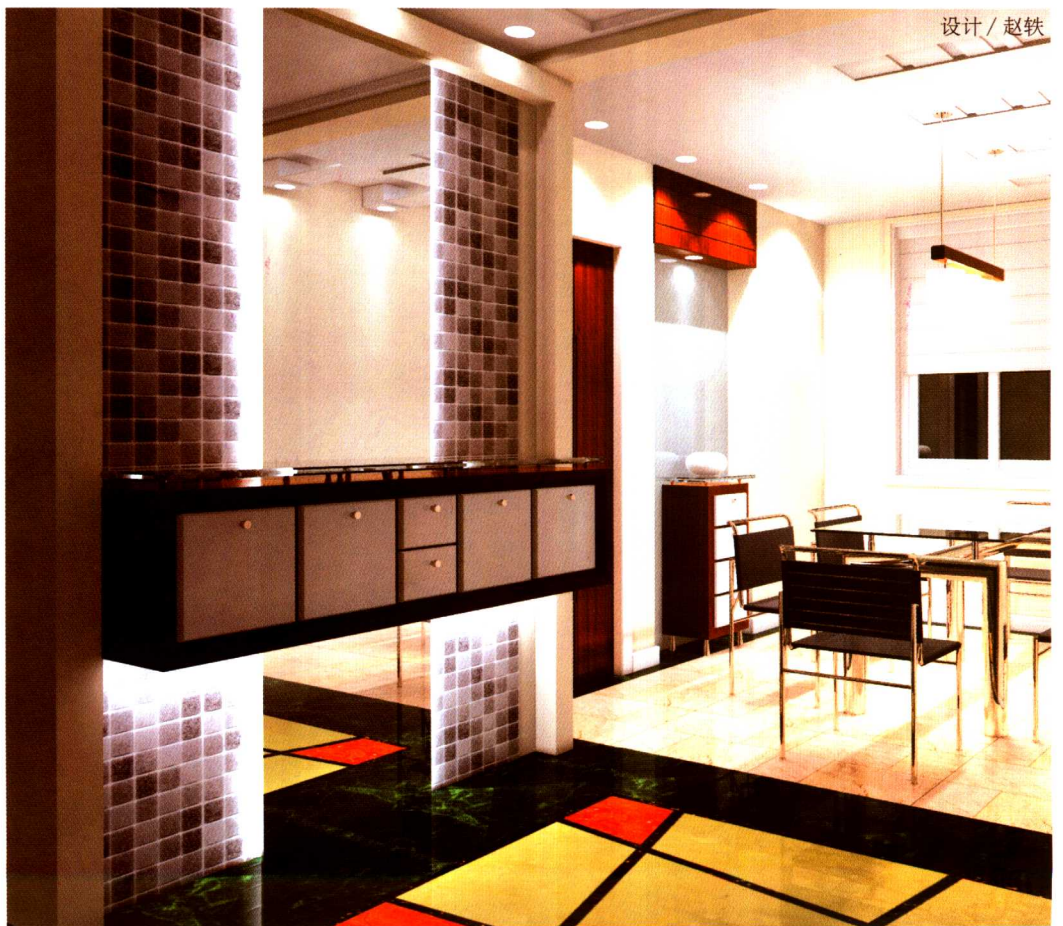
■家庭装修中比较烦恼的问题就是如何处理好承重墙与结构梁柱的装饰。这几个设计方案就是将原房型中较不好处理的部分巧妙地融入到空间环境中。



设计 / 王延青



设计 / 韩帅



设计 / 赵轶



设计 / 宜家装饰公司

■ 通透的隔断使空间既有分隔又相互呼应，使装饰效果更突出。



设计 / 宜家装饰公司



设计 / 宜家装饰公司



设计 / 宜家装饰公司



设计 / 宜家装饰公司



设计 / 宜家装饰公司

■ 该方案的巧妙之处在于给空间的死角处装一面镜子，使空间在视觉效果中得到增加。



设计 / 孙恩禄



设计 / 孙恩禄



设计 / 孙恩禄



设计 / 孙恩禄



设计 / 张青



设计 / 王志敏



设计 / 孙恩禄



设计 / 孙恩禄

■ 对于玄关的处理有各种不同的方法,这组玄关不仅有隔断的作用,而且又有其实用的功能,对于比较小的空间很值得参考。



设计 / 陈煦

■两种或两种以上不同材质的装饰材料搭配构成玄关时，一定要注意玄关的材料与整体环境材料的统一，即使有跳跃性的装饰，也不能使环境显得凌乱。



设计 / 孙恩禄



设计 / 北亚装饰公司



设计 / 北亚装饰公司



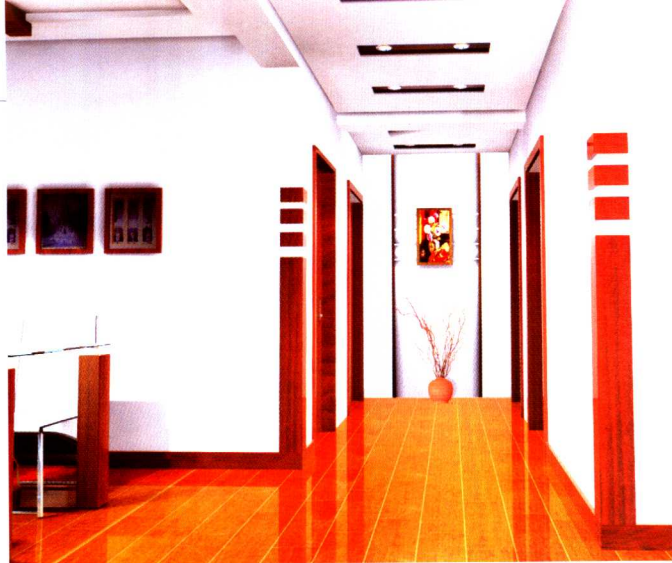
设计 / 辛静



设计 / 鲁睿

■如何处理走廊尽头的墙面是业主较为关注的问题。这几个设计方案给大家带来几种不同的处理方法。多数墙面为不通透墙，所以在装修过程中可加入光带，使墙面显得通透且有延展性。

设计 / 李波



设计 / 北亚装饰公司



设计 / 齐颖



设计 / 宜家装饰公司



设计 / 孙皓



■ 拐角处理的方法很多。本设计利用顶棚光线的转折及地砖铺设的延续性，使空间有一种自然的过渡。处理方法虽然简洁，但无疑为空间平添一景。

设计 / 宜家装饰公司



设计 / 宜家装饰公司

