

名师设计

精心打造

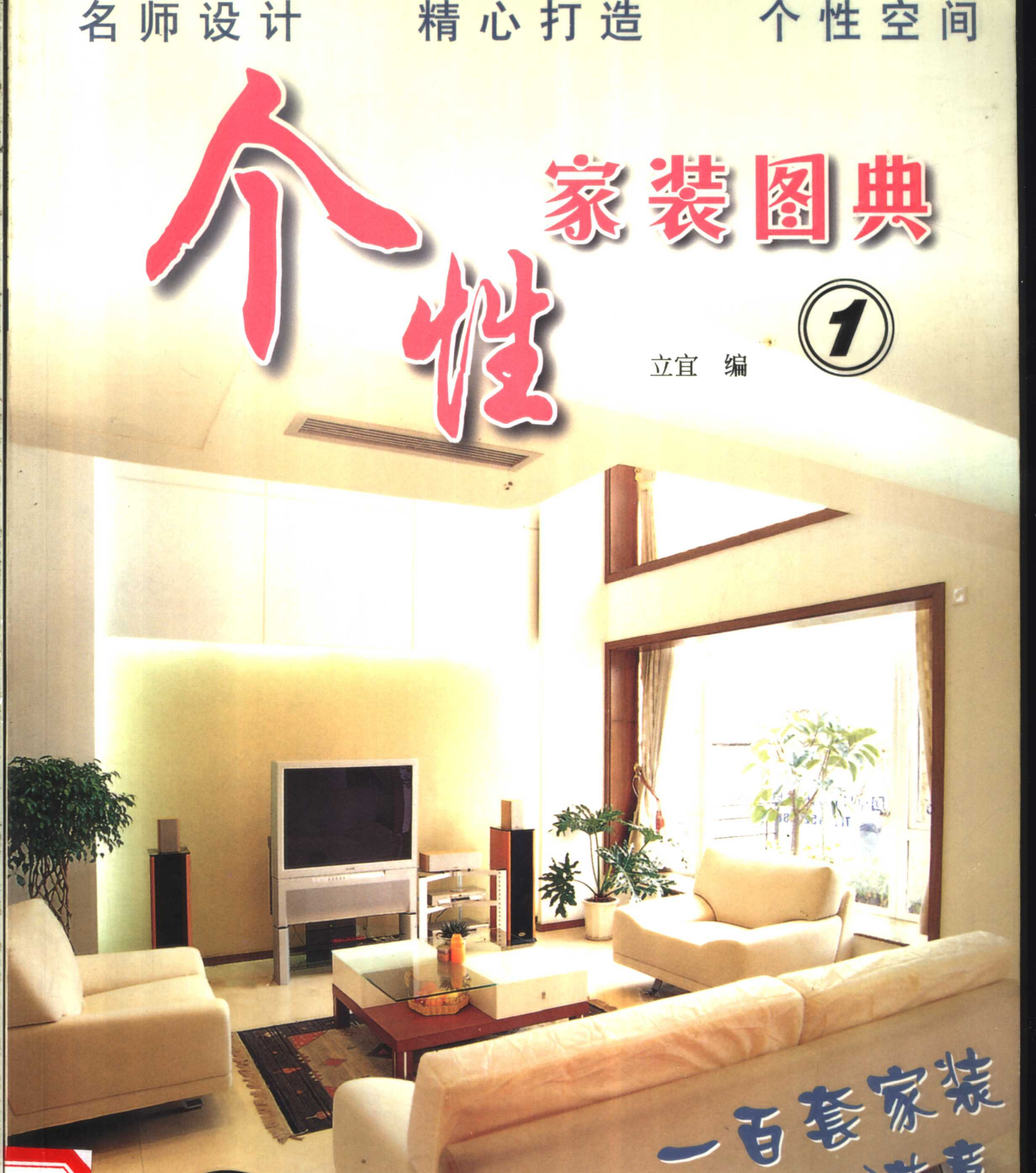
个性空间

# 个性

# 家装图典

1

立宜 编



一百套家装  
一百分满意

41  
(1)

场实拍

中国画报出版社

711.01

河南纺专 00143094

95



# 个性家装图典

G E X I N G J I A Z H U A N G T U D I A N



中国画报出版社

# 纵横构图之美



本案设计师根据业主对生活品味和艺术的追求，将跃层式住宅及屋顶花园纳入整体规划设计。为了解决客厅过于高挑空旷，设计师采用高腰线和墙柱式陈列格的手法，将整体空间结合在一起，并将视听设备设计在观景阳台区，有效的增加了客厅面积。



旋转式铁花楼梯，更象一樽艺术品。

2011.09.09



二楼休闲区



墙上挂画和陈列的艺术品无不展现出业主的高雅情趣。



餐厅天顶的木栏和L型的酒柜设计，营造出良好的就餐环境。



这里是休闲纳凉的绝佳场所。



转角弧形工艺柜，小巧精致。



# 流光

## 溢彩



别具一格的玄关，产生了强烈的视觉效果。它的位置恰到好处，使错层台阶分成两边上下，起到了功能区分的作用。





错层平台是餐厅区域，大面落地玻璃门达到了良好的采光效果。



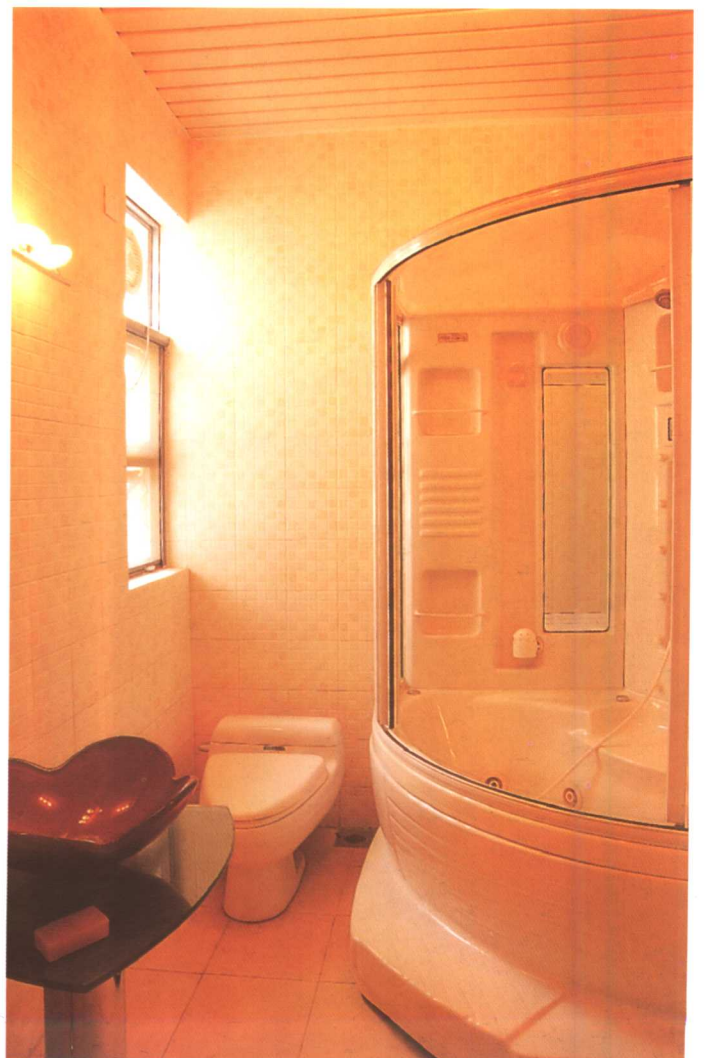
豪华的电视幕墙本身就有很好的装饰效果。



宽敞明亮的厨房提高了整个住房的档次。



走廊的装饰延续玄关风格，几何形状与色彩的搭配，产生了很好的艺术效果。



卫生间布置紧凑，红色的洗面盆点缀其中，新颖而别致。



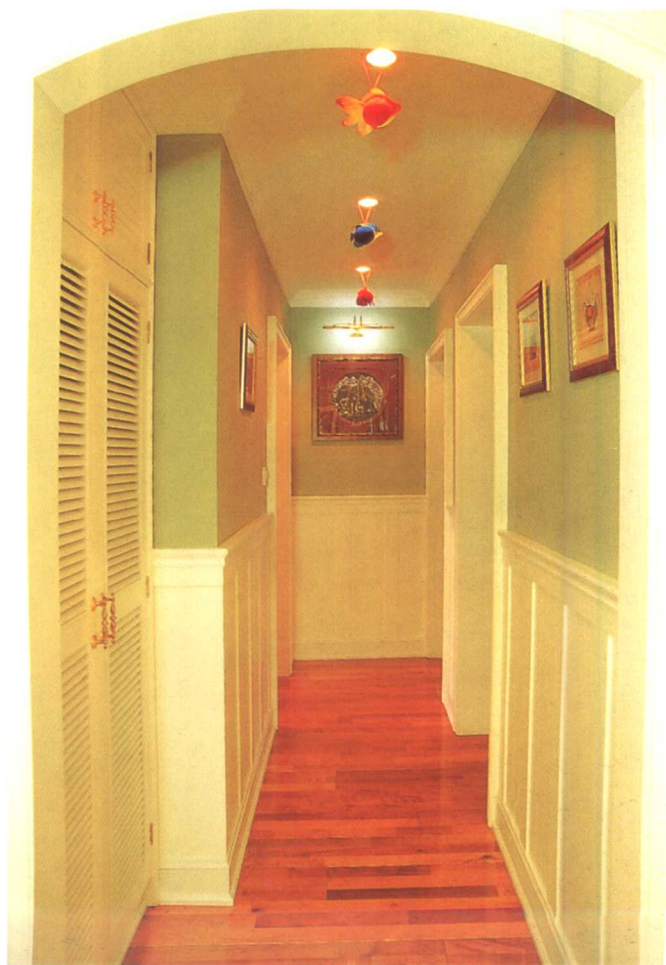
白色作为该套户型的主导色，同时配上深色家具，给人一种稳重、大气的空间感觉。墙壁上的中式花格窗则增加了室内的人文气息，有着古香古色的中国传统的居家风格。



► 绿意盎然的饭厅，恬静、典雅、美观大方。



◀ 陈列柜收藏的是业主的致爱之物，给居室增添了亮丽的一笔。



走廊墙上的挂画在灯光的照射下，更增加了艺术的氛围。



主卧室内一应的中式家具摆设，  
表现了业主怀旧的思绪。





将阳台纳入整体装修，增大了室内面积，这是学习和休息的独立空间。



吊柜式书柜与下面的写字台作整体规划设计，既美观实用又整齐大方。





因卫生间相对宽敞，故在功能上作了更多的安排，以达到洗漱、化妆、沐浴为一体。





# 写意空间

这套户型给人的感觉像在清澈透明的湖水中，飘着几朵白云，冰清玉洁。通透的落地玻璃，使整个空间单纯中富于变化，简洁中蕴藏丰富。电视墙中大量的留白，留下了放飞想象的写意空间。

