

中華民國二十六年二月

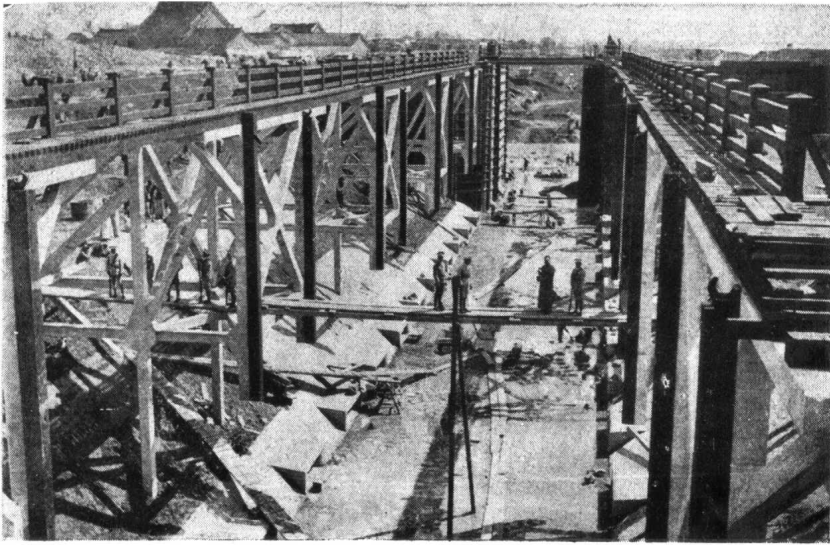
全國水利建設報告

全國經濟委員會報告彙編 第十二集

全國經濟委員會叢刊第二十八種

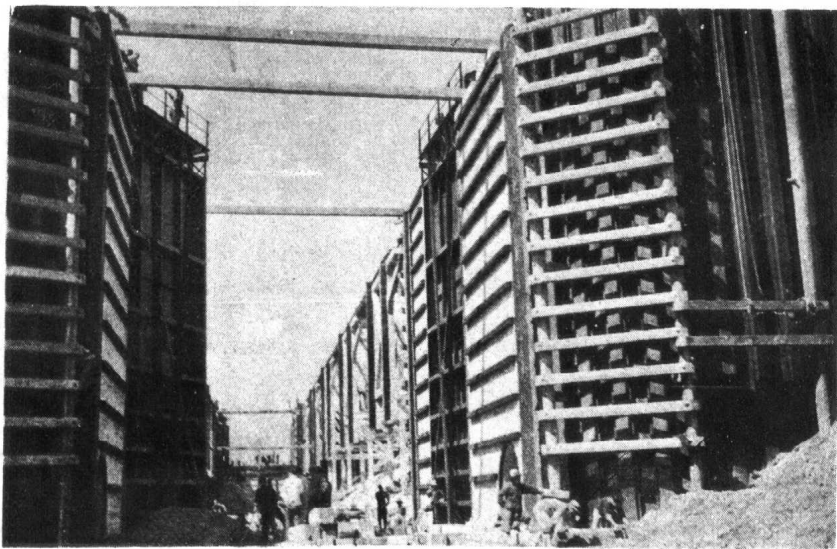
導淮工程邵伯船閘 (一)

噸船一艘或四十噸船十艘一次通過

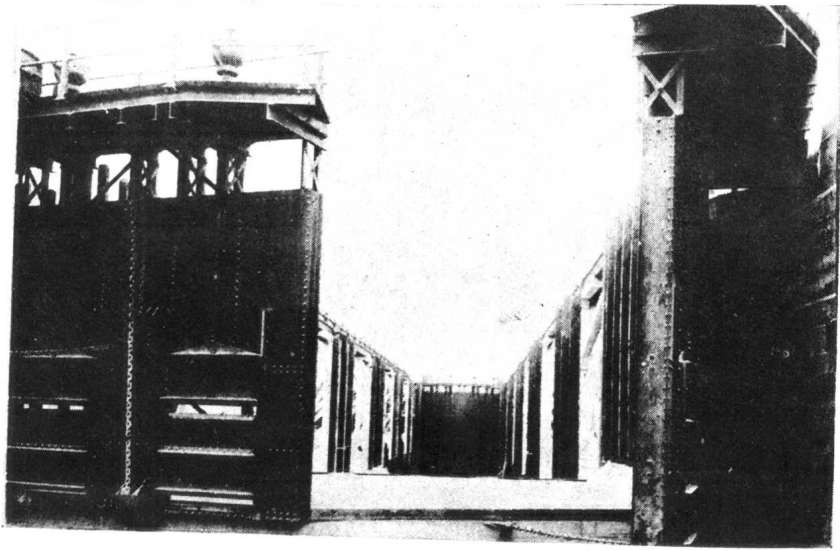


導淮計畫擬沿運河建船閘七座俾揚子江與黃河之航運得以聯絡現已完竣邵伯淮陰劉老澗三閘閘室各寬十公尺長一百公尺足容九百

導淮工程陰淮船閘 (二)

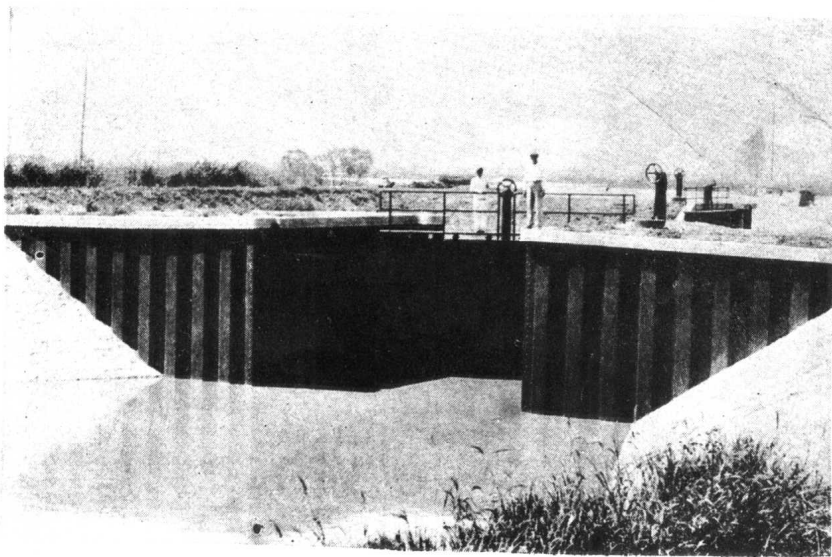


閘船澗老劉程工淮導(三)



閘船郵高程工淮導(四)

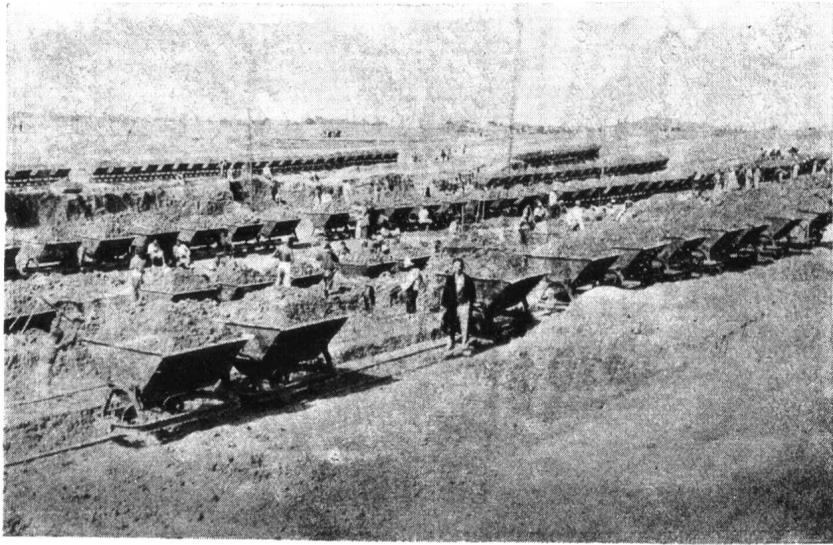
尺長三十公尺



該閘之功用為溝通高寶湖
與運河之交通閘室寬十公

河引壩河三程工淮導(五)

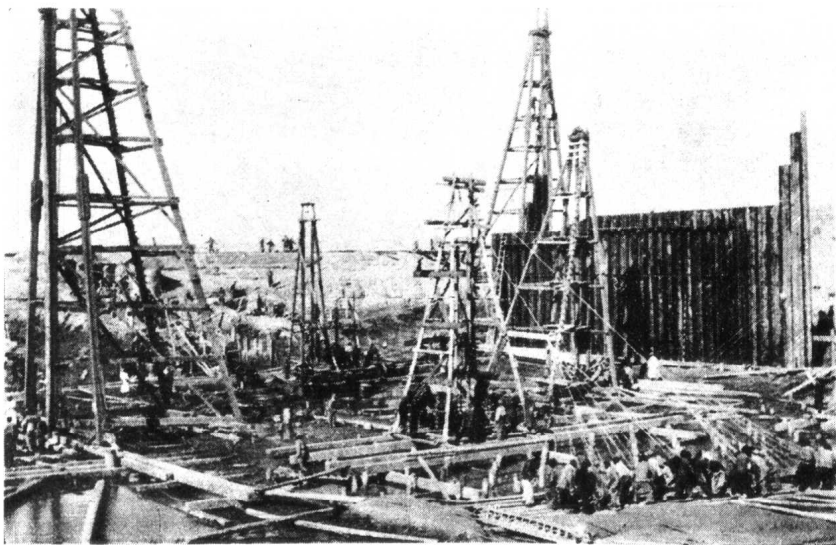
量 一座用以操縱淮河入江水



該引河上接洪澤湖下通三河現於三河頭建築活動壩

壩動活莊楊道水海入淮導(六)

調節運河水位



該壩建於淮陰楊莊鎮之東用以控制淮河入海水量並

程工堤金修培河黃(七)

二
三
兩
年
黃
河
長
垣
迭
告
決
口
水
迫
該
堤
特
加
修
築
以
免
疏
虞



金
堤
西
起
豫
省
滑
縣
東
迄
魯
之
東
阿
為
冀
南
各
地
之
屏
障
二
十

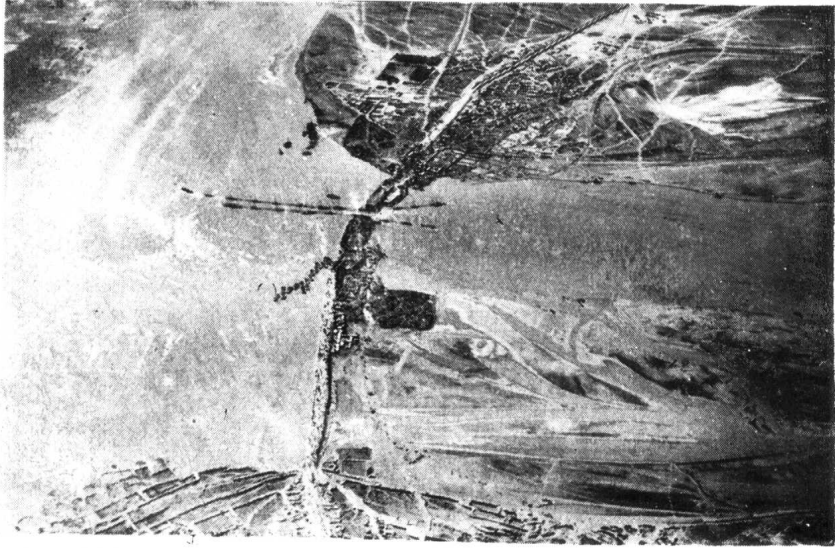
工埽口朱河黃(八)

迫
堤
愈
形
險
要
特
加
築
埽
壩
以
防
黃
河
南
侵



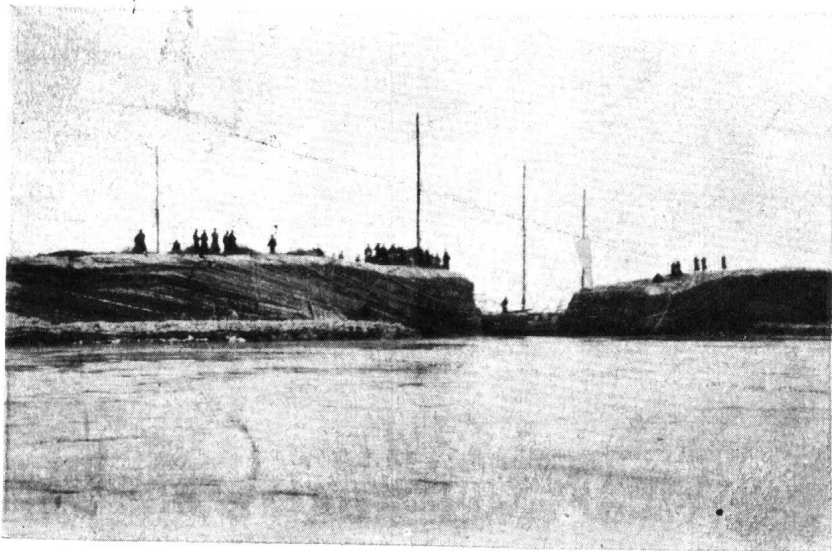
魯
之
朱
口
素
稱
險
工
自
二
十
四
年
董
莊
決
口
後
該
處
大
溜

一 程 工 口 堵 台 貫 河 黃 (九)



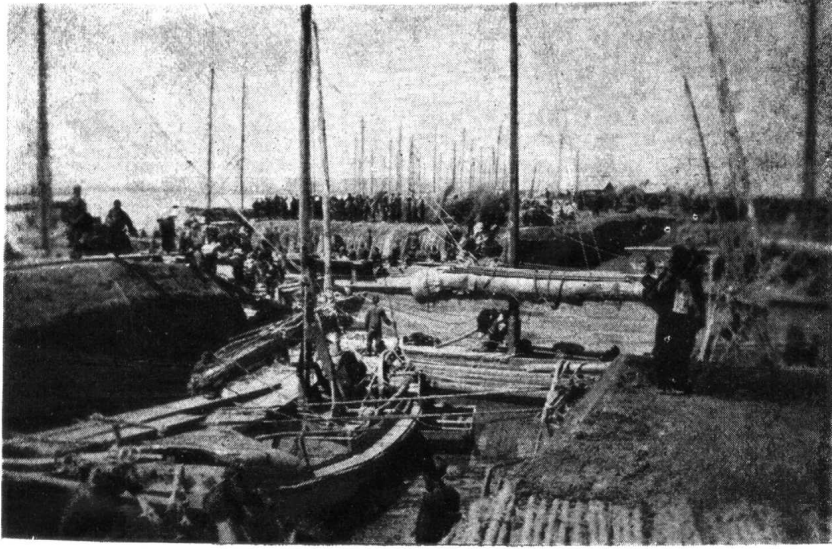
形 處 圖 九 為 貫 台 堵 口 工 程 之 鳥 瞰 圖 一 〇 為 東 西 兩 壩 進 占 將 次 合 龍 情

二 程 工 口 堵 台 貫 河 黃 (〇一)



二 十 三 年 黃 河 暴 漲 水 由 貫 台 串 溝 直 衝 長 垣 九 股 路 一 帶 大 堤 凡 決 四

一 程工口堵莊董河黃 (一一)



堵口進占狀況圖一二為將次合龍下拋柳石枕情形

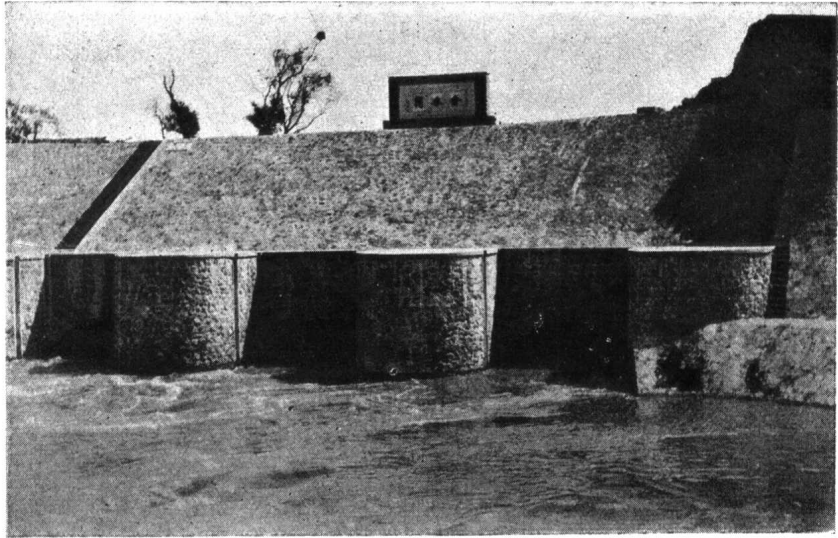
二 程工口堵莊董河黃 (二一)



二十四年河決董莊魯西蘇北淹沒面積一萬一千平方公里圖一一為

程工閘建水金北湖(三一)

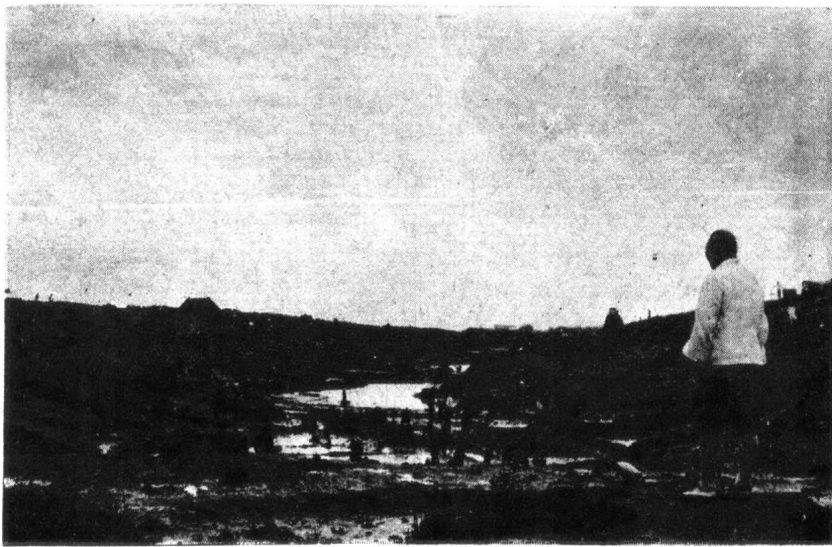
以後可增墾地九十萬畝



湖北金水一帶地勢低窪江水倒灌盡成澤國該閘築成

程工灣裁墩姬虞江淞吳(四一)

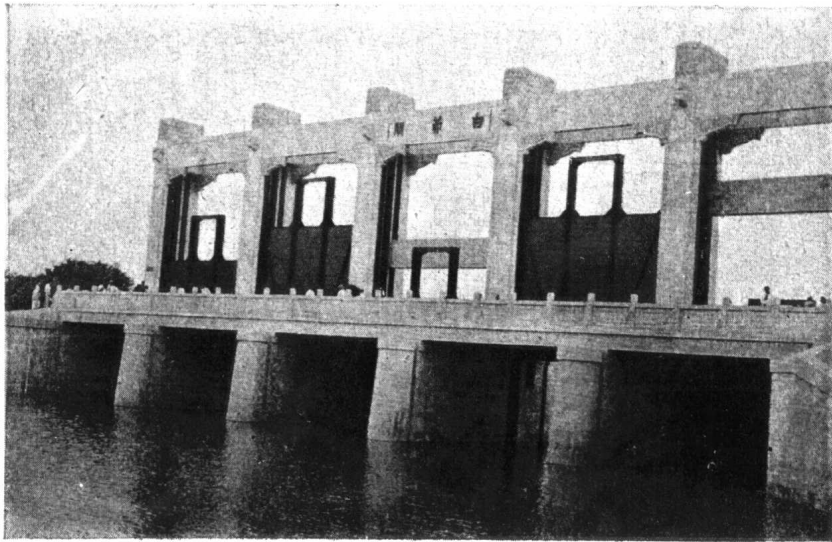
運往往受阻裁灣以後功效頗著



吳淞江為上海通達內河最重要之航道虞姬墩一段彎曲過甚航

程工閘制節茆白(五一)

以江潮之倒漾並可節蓄湖水
以利灌溉



白茆河為太湖通江之水道
建閘以後沿河之田地可免

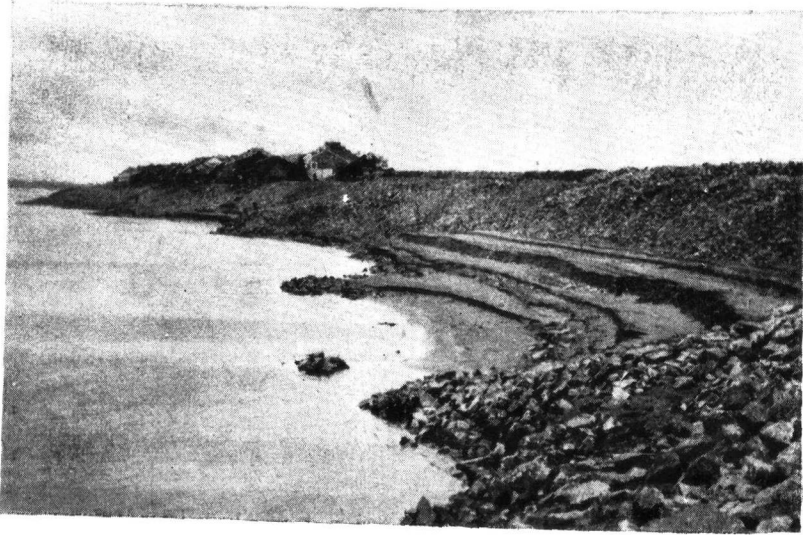
程工堤襄祥鍾(六一)

漢川漢陽等縣圖為鍾祥堵
築堤工進行情形



二十四年鍾祥襄河決口水
勢東趨淹沒鍾祥京山天門

一 程工堤幹漢江 (七一)



揚子江流入鄂境漸達平原水勢浩蕩加以漢水(即襄河)於漢陽匯流

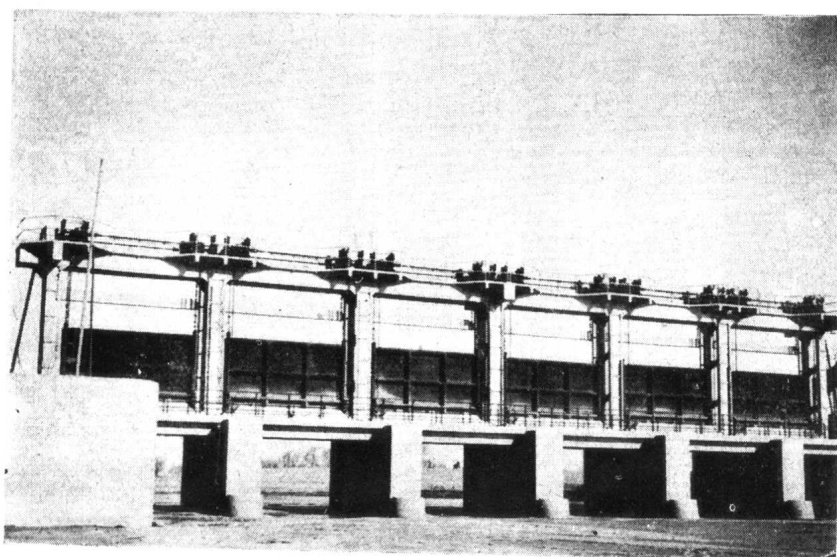
入江兩岸隄防愈加險要歷年均須培修圖一七一八為江漢護岸工事

二 程工堤幹漢江 (八一)



閘制節店家屈淤放河海（九一）

程該閘為放淤之操縱機關



天津航道常以海河攜沙過多淤塞阻滯為治標計特舉辦放淤工

閘水洩河鐘金淤放河海（〇二）

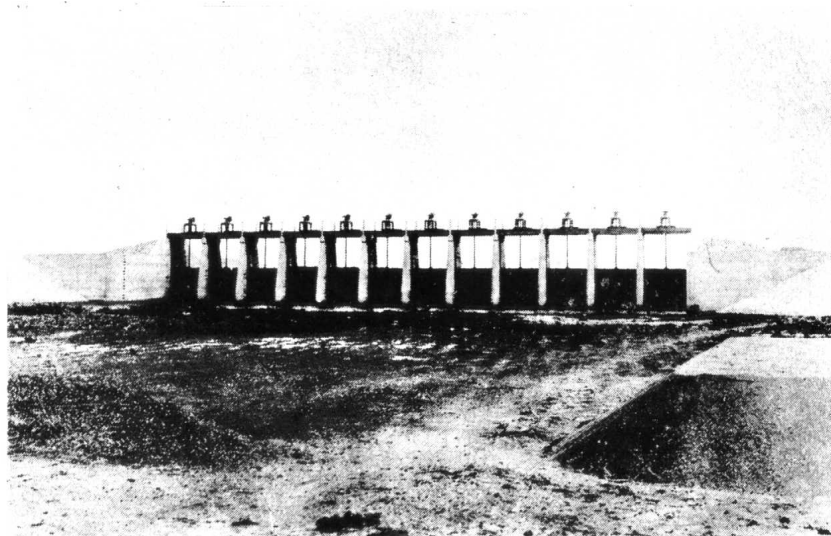
閘為洩水蓄淤之用



金鐘河在海河放淤區之下游河水落淤後經此入海該

程工閘水洩河新蘆淤放河海（一二）

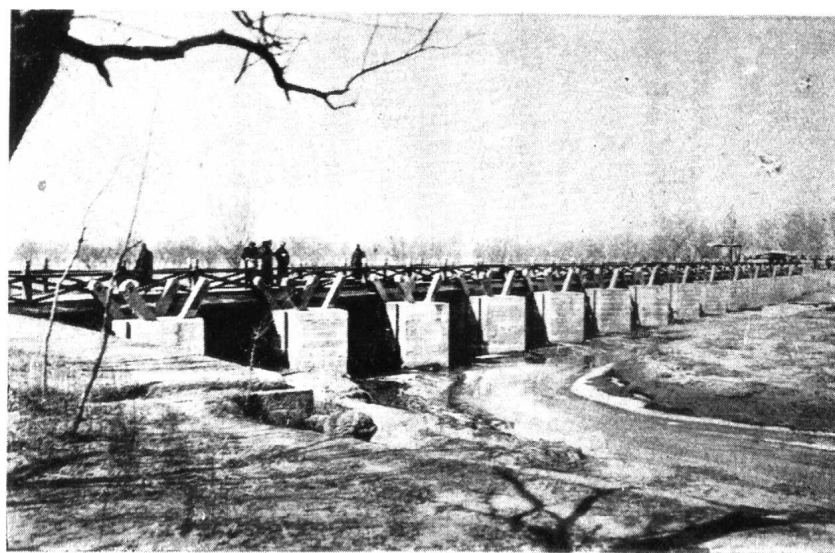
下游其功用同為洩水蓄淤



蘆新河亦在海河放淤區之

程工閘門金河定永（二二）

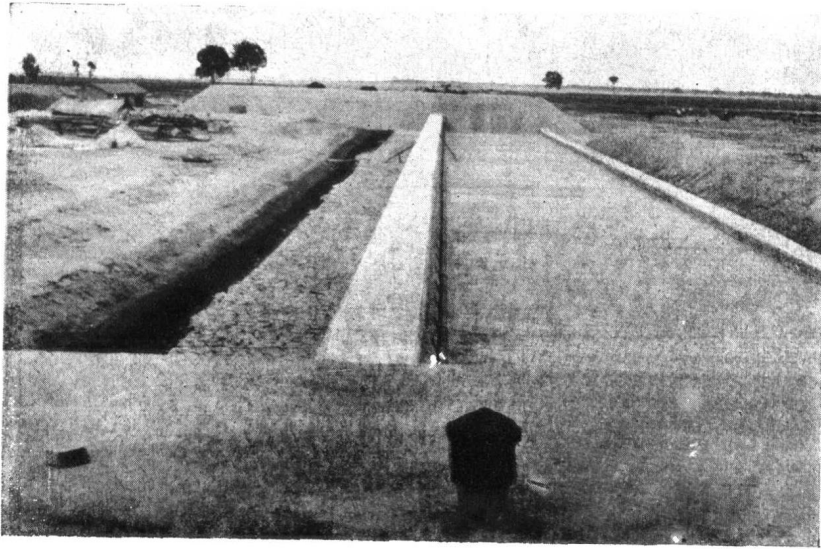
閘分水落淤以減泥沙下注



永定河為海河之主要源流
含沙極多乃由中游之金門

永定河三角淀中泓滾水壩 (三二)

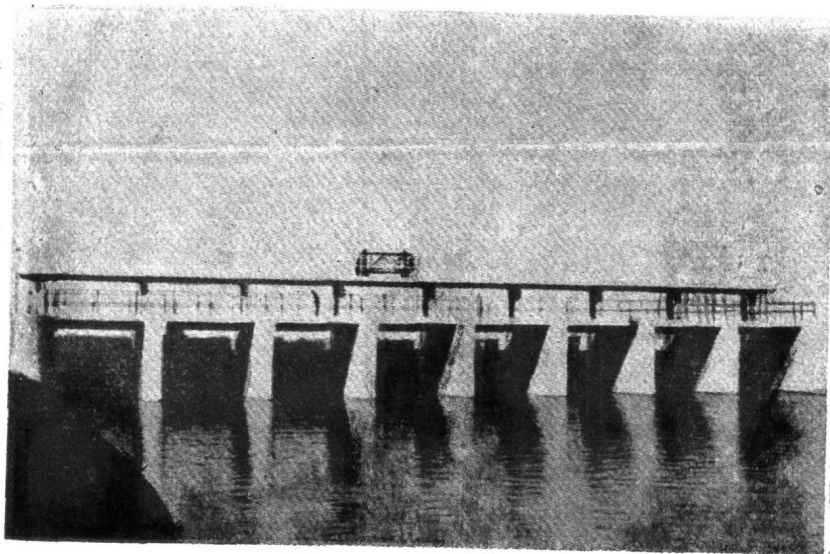
滾水壩以便分洩洪水



永定河於三角淀分爲三泓茲爲
固定河槽計特築中泓南隄並設

龍鳳河節制閘工程 (四二)

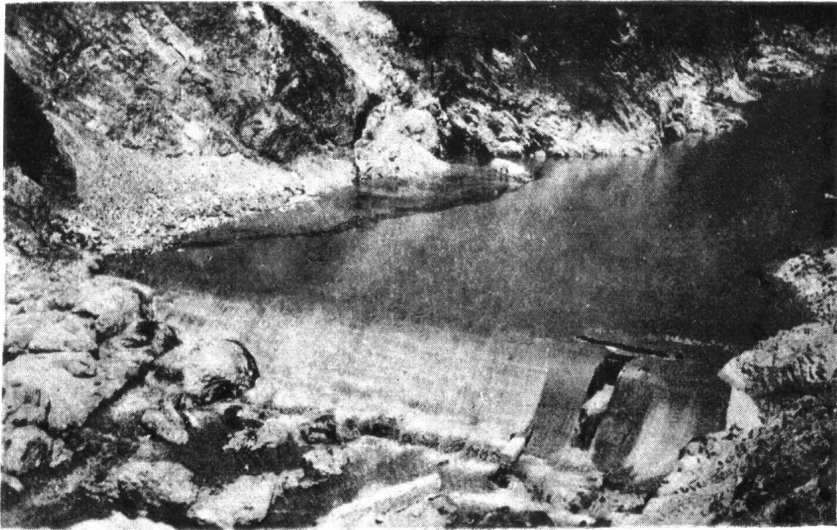
護耕田二十萬畝



龍鳳河爲北運支流地勢低
窪該閘所以防運水倒灌保

灞山香檀渠惠涇（五二）

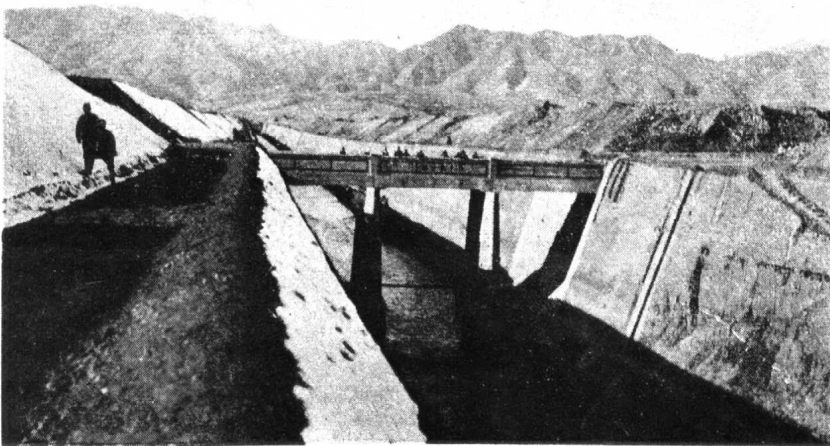
灌田之用



該壩建於陝西涇陽縣之張家山爲儲蓄涇水引入水渠

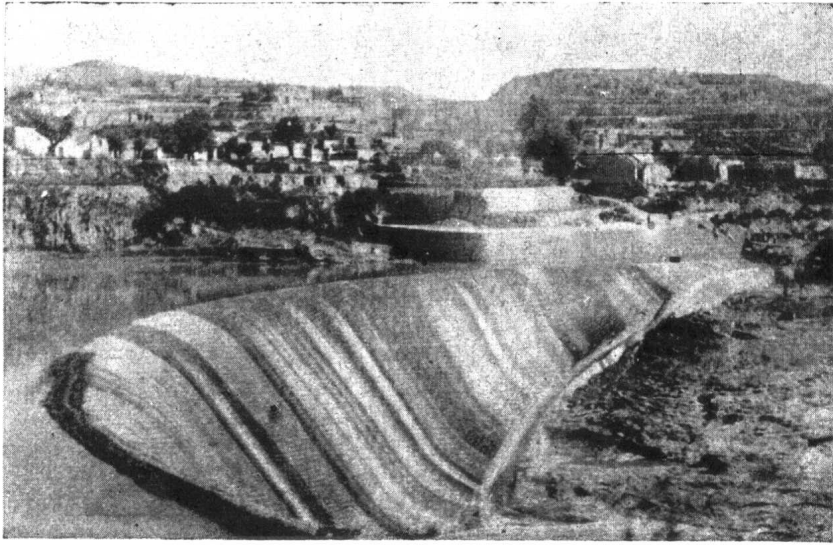
程工渠幹總渠惠涇（六二）

四十八公里灌溉面積達五十萬畝



總幹渠上承進水口下佈各支渠涇惠渠幹支各渠共長二百

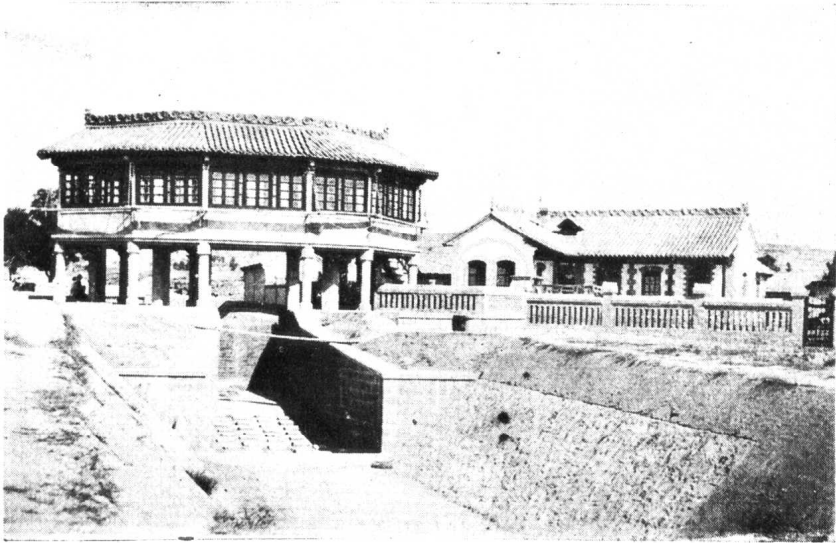
洛惠渠龍首壩 (七二)



該壩建於陝西蒲城縣之老淤
長一百五十公尺高十六公尺

爲儲蓄洛水引入水渠溉田之
用灌溉面積達五十餘萬畝

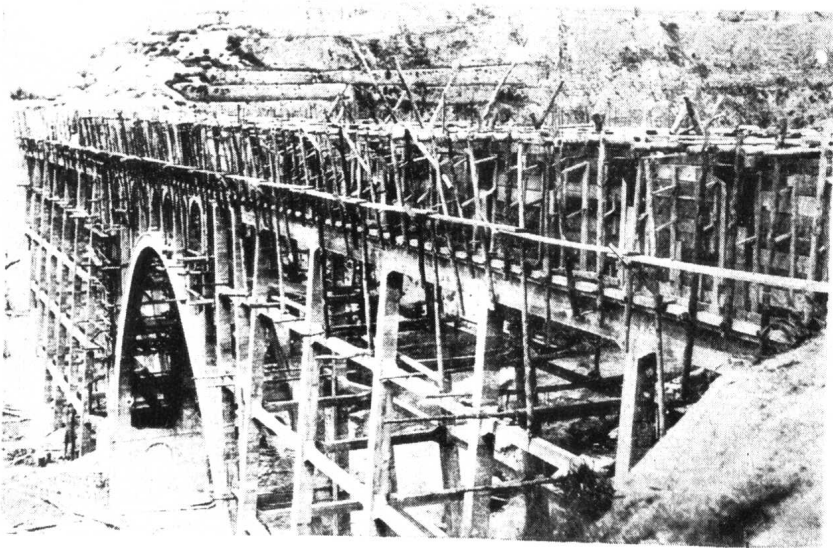
洛惠渠義井分水閘 (八二)



洛河之水由幹渠流入支渠
須設閘分配水量圖爲義井

村之分水閘

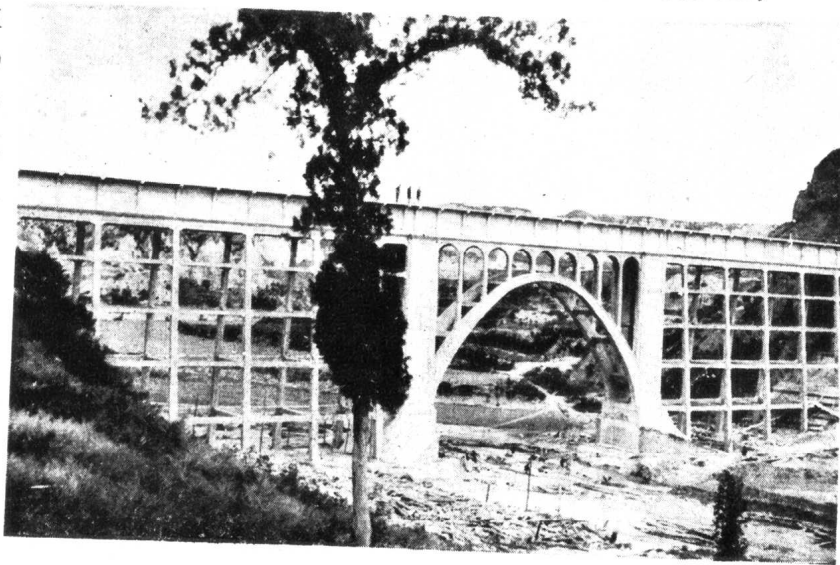
一 程工槽渡濟利渠惠洛 (九二)



十公尺高二十公尺圖二九為建築時情形三〇為完成後全景

引水跨越溝澗須架渡槽洛惠渠利濟渡槽係跨屈里溝而設長一百三

二 程工槽渡濟利渠惠洛 (〇三)



洛惠渠隧洞工程 (一三)

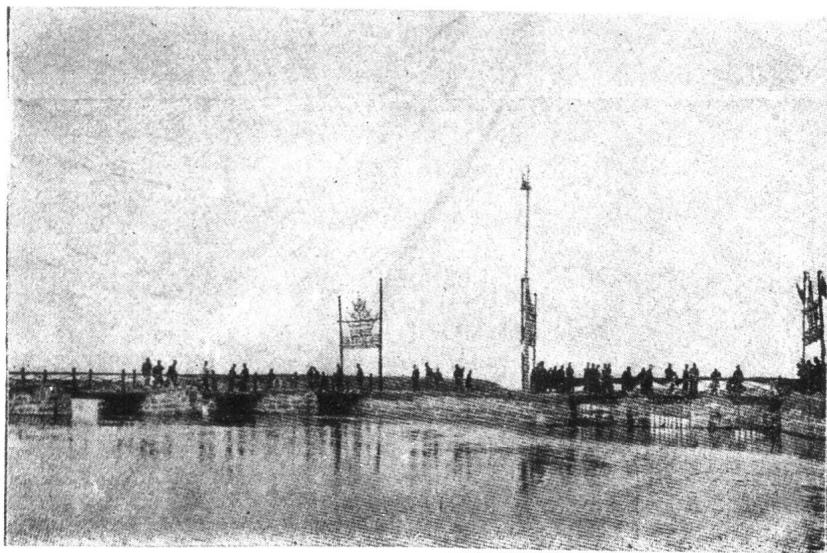
達三千零二十七公尺工程
異常艱鉅圖為洞口攝影



洛惠渠沿線崗巒起伏渠綫
經過共設隧洞五道最長者

寧夏雲亭渠工程 (二三)

等堡而入黃河長六十公里
可灌田二十萬畝



該渠起於寧夏寧朔縣之王
太堡經楊和李祥通寧通吉