

夏商周考古

张之恒 周裕兴 著



南京大学出版社

夏 商 周 考 古

张之恒 周裕兴 著

南京大学出版社

夏 商 周 考 古

张之恒 周裕兴 著

*

南京大学出版社出版

(南京大学校内 邮政编码 210008)

江苏省新华书店发行 江苏省地质测绘院印刷厂印刷

*

开本 850×1168 1/32 印张 13.5 字数 350 千

1995年10月第1版

1998年3月第3次印刷

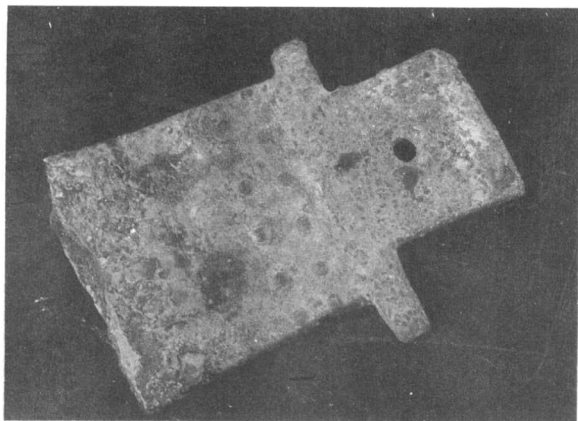
印数 2001—5000

ISBN7-305-02690-5

K·188

定价 20.00 元

一
商代
铜器



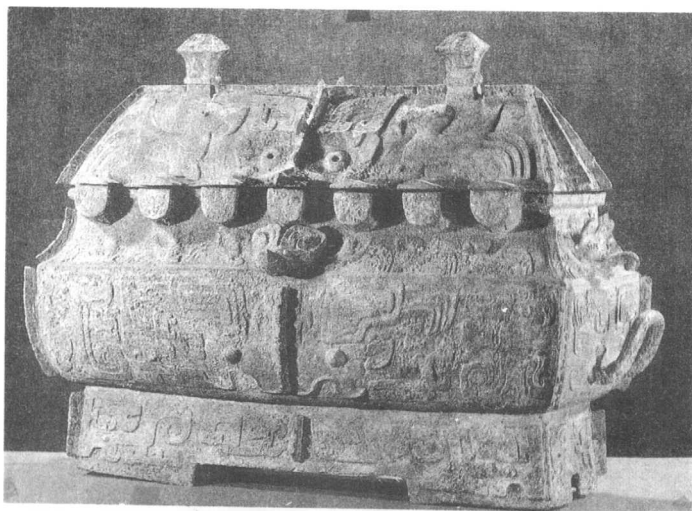
铁刃铜钺(商代中期)河北藁城台西村出土



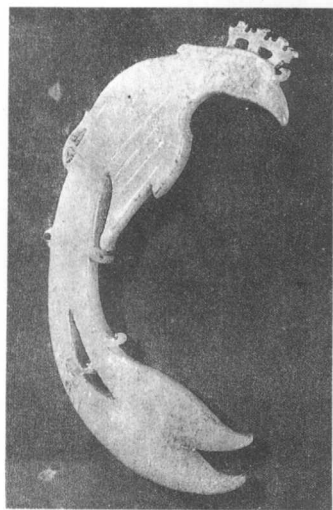
司母戊方鼎(商代后期)

河南安阳殷墟王陵区出土

二 河南安阳小屯妇好墓商代
后期出土器物



偶方彝

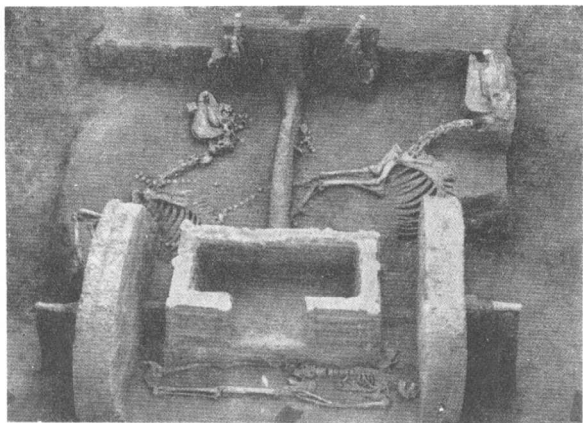


玉凤

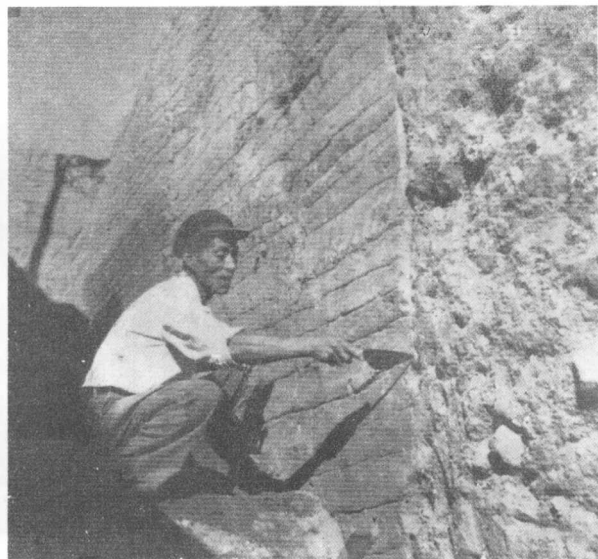


铜鸮尊

三
商代遗存

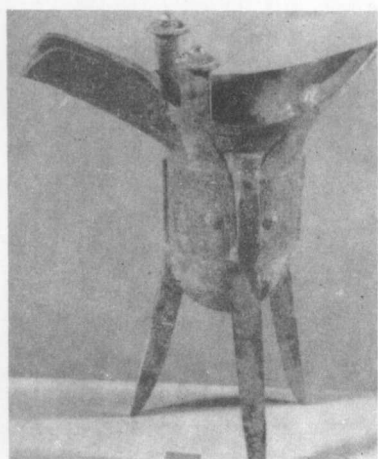
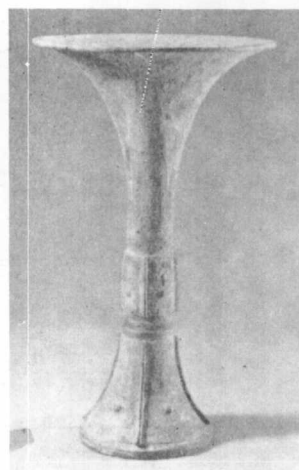


河南安阳孝民屯出土商代后期车马坑和殉人



郑州商城夯土城墙（商代中期）

四 河南温县小南张出土铜礼器 (商代后期)



左上：甗
左下：觚

右上：斝
右下：爵

五 河南安阳妇好墓出土铜礼器

(商代后期)



左上：鼎
左下：甗

右上：觥
右下：鬯

六 商代后期的白陶和青铜器



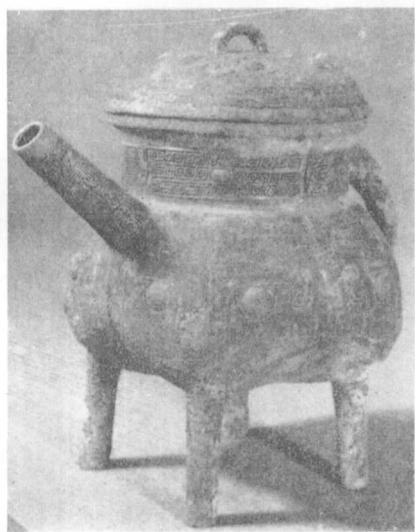
刻纹白陶甗（安阳殷墟出土）



铜三联甗（殷墟妇好墓出土）

七、甘肃灵台白草坡墓葬出土铜礼器

(西周早期)



左上：分裆鼎
左下：四足盃

右上：《溧伯筒状卣》
右下：角

八 北京房山琉璃河黄土坡M50出土铜礼器
(西周早期)

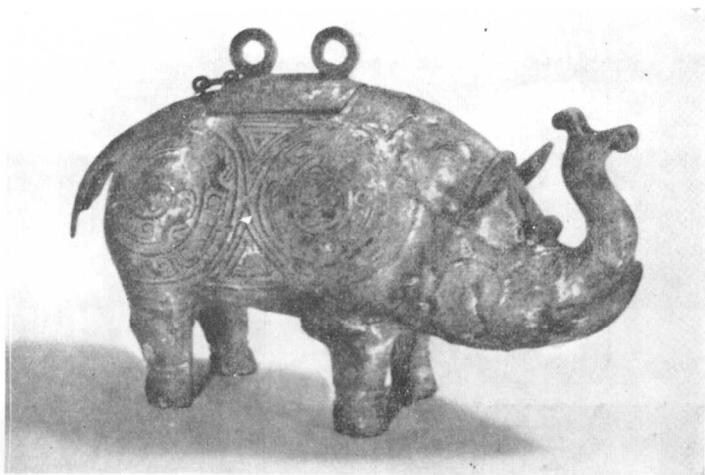


左上：觶
左下：爵

右上：尊
右下：鬲

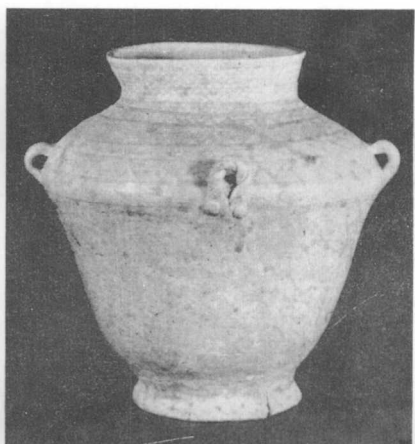
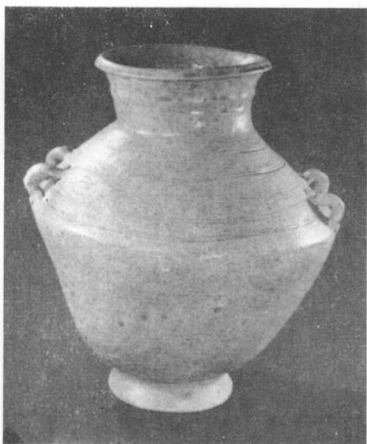
九 陕西宝鸡茹家庄墓葬出土铜牺尊

(西周中期)



上：象尊
下：羊尊

十 西周原始瓷器

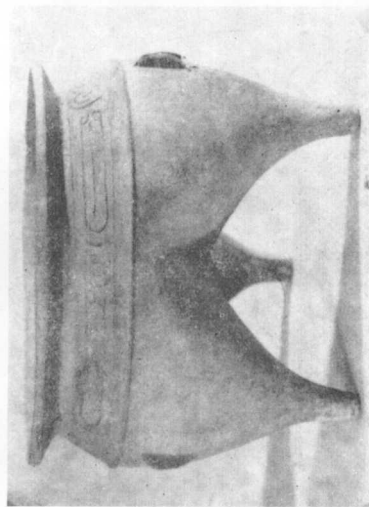
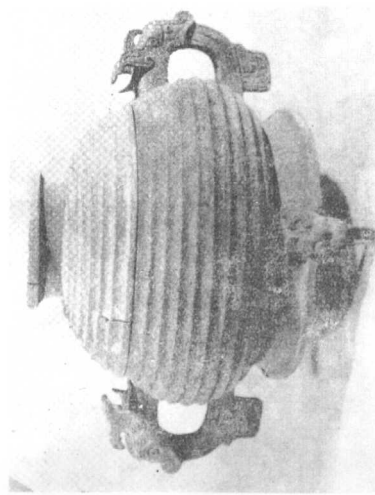
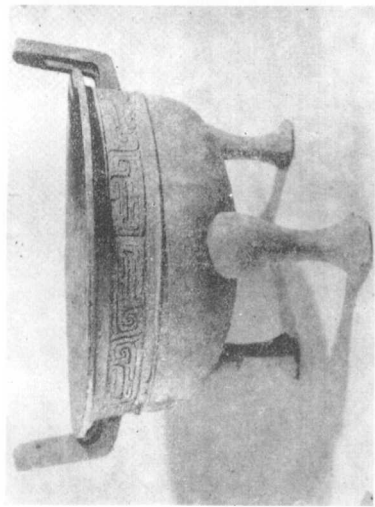


左上：陕西宝鸡茹家庄M1乙出土瓷豆

左下：北京房山琉璃河黄土坡M52瓷罍

右上：陕西宝鸡茹家庄M1乙出土瓷豆

右下：河南洛阳庞家沟M202出土瓷罍



十一 湖北京山宋河苏家垅曾国墓出土铜礼器

左上：鼎
右上：簋

(西周晚期至东周早期)

左下：鬲
右下：豆

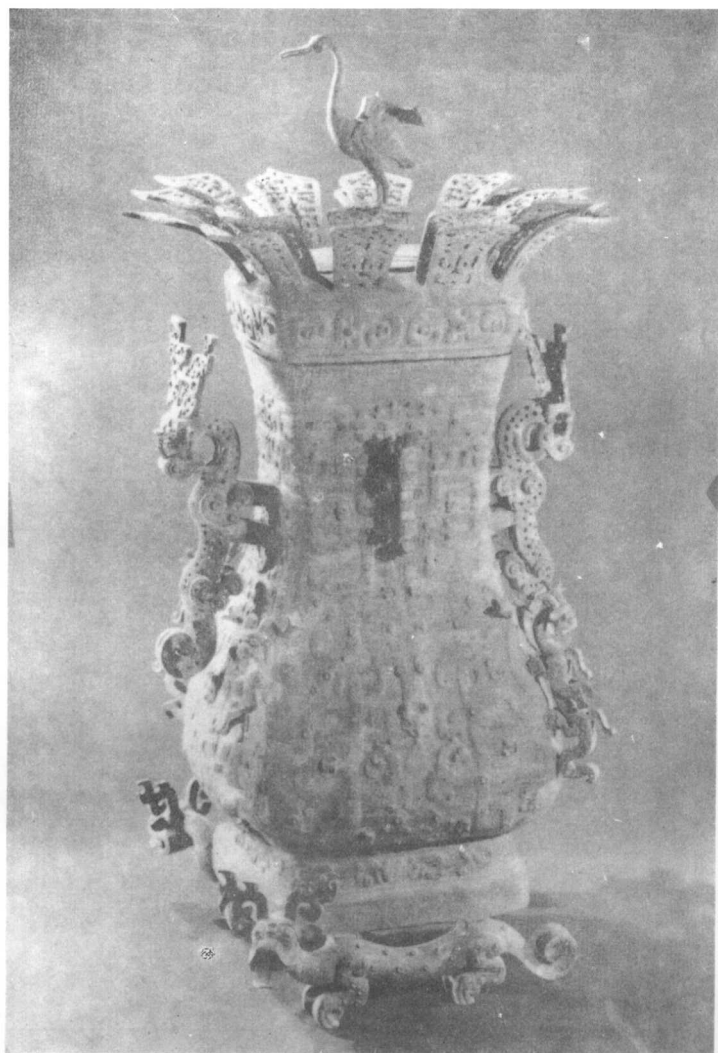
十二 河南三门峡上村岭虢国墓出土铜盥器

(西周晚期至东周早期)



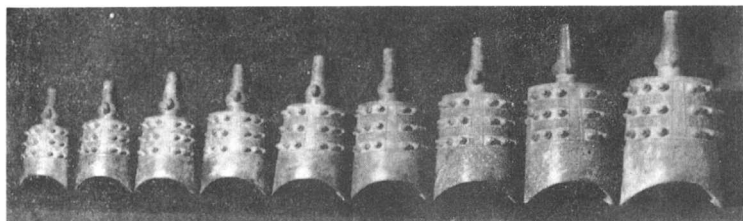
上： 盘 (M1601:15)

下： 匜 (M1601:16)

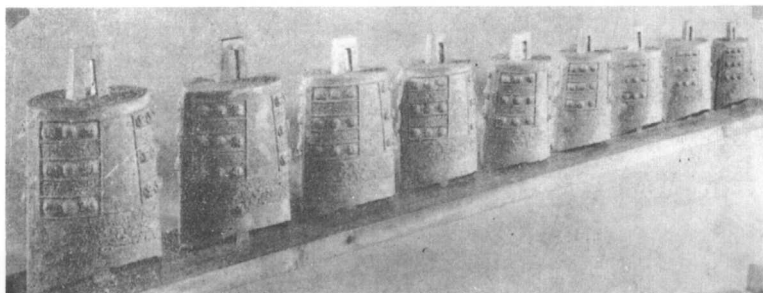


十三 河南新郑春秋中期墓立鹤铜方壶

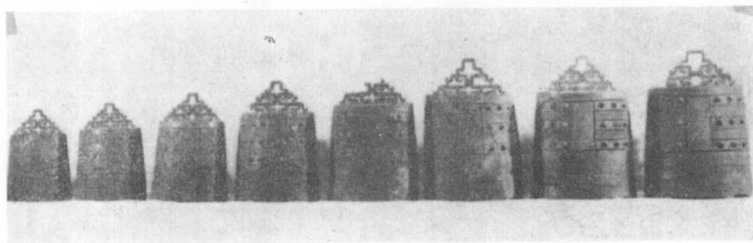
十四 春秋铜编钟



山西长治分水岭M269甬钟



安徽寿县蔡侯墓单纽钟



河南辉县甲乙墓复纽编钟（铸）