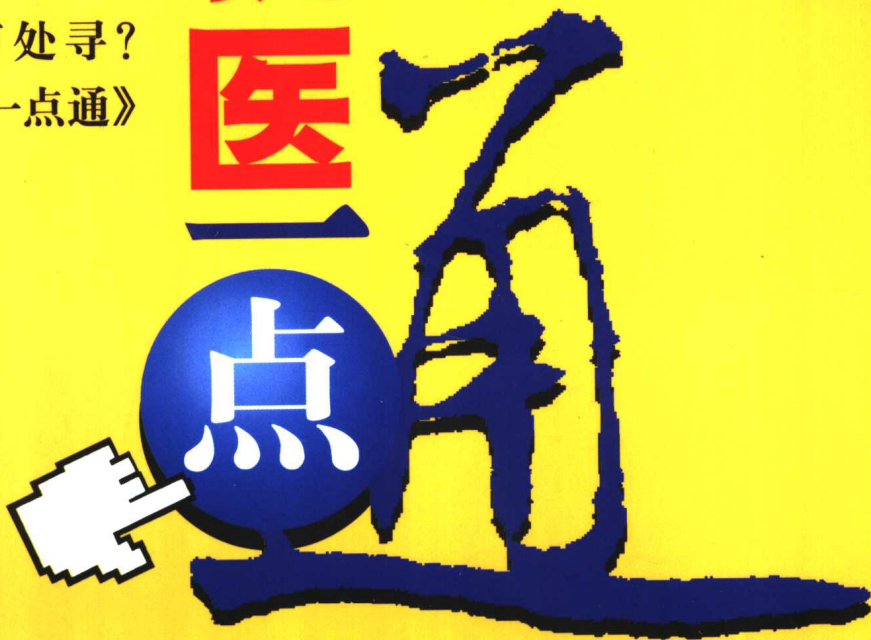


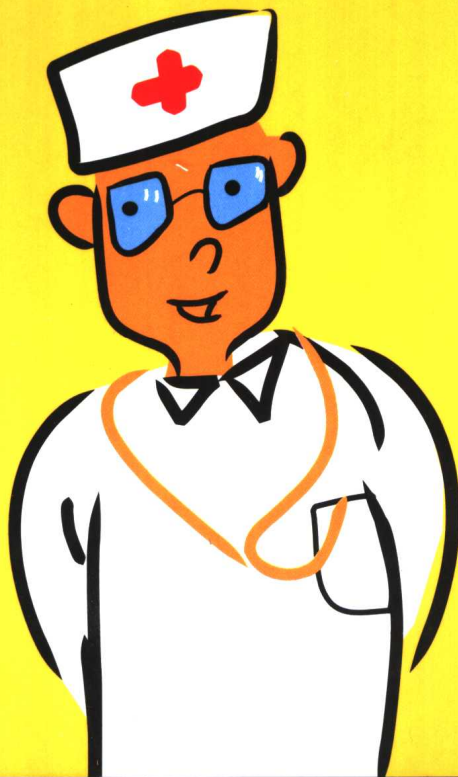


京城名医何处寻？
请看《就医一点通》

就医



北京市卫生局特别推荐



北京日报报业集团
同心出版社

就医

北京市卫生局特别推荐



《就医一点通》编写组 编



北京日报报业集团
同心出版社

图书在版编目 (CIP) 数据

就医一点通 / 《就医一点通》编写组编 .

—北京: 同心出版社, 2004

ISBN 7-80593-776-1

I. 就… II. 就… III. 医院 - 简介 - 北京市

IV. R199.2

中国版本图书馆 CIP 数据核字 (2004) 第 017997 号

就医一点通

出版发行: 同心出版社

地 址: 北京市朝阳区和平里西街 21 号

邮 编: 100013

电 话: (010) 84276223

印 刷: 燕华印刷厂

经 销: 各地新华书店

版 次: 2004 年 7 月第 1 版

2004 年 7 月第 1 次印刷

开 本: 16 开本

印 张: 23

字 数: 300 千字

印 数: 10000 册

书 号: ISBN 7-80593-776-1/R·017

定 价: 25.00 元

内 容 简 介

北京拥有丰富的医疗资源，北京市及全国各地每天都有大量患者在京就医。对于绝大多数患者来说，尽快找到权威的专家，尽可能少花钱又尽早地治好疾病，是一个迫切需要解决的问题。本书就是为了帮助广大患者解决这个问题而专门精心编写的。

本书收集了北京市五十余家大型和有特色医院的专家门诊资料，供广大患者使用。全书共分为三章。第一章的内容是把专家门诊资料根据病症作了重新编排，患者可以很快查找到治疗自己所患疾病的医院和权威专家。第二章收集了各医院的情况介绍，并专门绘制了清晰明确的医院地理方位图，患者可据图轻松地确定医院的位置，避免了就医中的奔波寻找之苦。第三章开列了各医院专家门诊的详细资料，供患者进一步查找使用。

希望本书能为患者的及时就医和尽早康复发挥作用。

本书经北京市卫生局审核，并特别推荐。

本书的编写工作得到各医院相关部门的大力协助，在此特表谢意。

简 明 目 录

- 第一章 对症找名医
 - 怎样选择医生？
 - 京城名医简介
- 第二章 帮您选医院
 - 怎样选择医院？
 - 北京主要医院简介
 - (附地理方位图)
 - 部分医院住院费用对照表
- 第三章 北京主要医院专家门诊一览表
- 附 录
 - 什么情况下须挂急诊？
 - 怎样看化验单？

目 录

第一章 对症找名医	(1)
□ 怎样选择医生?	(3)
□ 京城名医简介.....	(5)
一、内科疾病	(7)
1. 心血管内科疾病	(7)
冠心病	(7)
高血压	(8)
心肌病	(9)
心肌炎	(10)
心瓣膜病	(10)
心房颤动	(10)
心律失常	(10)
心脏起搏器	(11)
肺血管病	(12)
心血管内科	(12)
心脏介入治疗	(13)
先天性心脏病	(14)
2. 消化内科疾病	(14)
胃肠动力障碍	(14)
炎症性肠病	(14)
肛肠疾病	(14)
胃肠道疾病	(14)
消化系统疾病	(14)
胃镜	(15)
肠镜	(15)
内窥镜	(15)
3. 呼吸内科疾病	(16)
肺炎	(16)

肺间质病	(16)
支气管哮喘	(16)
通气综合症	(16)
鼾症	(16)
肺栓塞	(17)
睡眠呼吸障碍	(17)
呼吸系统肿瘤	(17)
呼吸内科	(17)
呼吸系统疾病	(17)
4. 肾内科疾病	(18)
肾脏病	(18)
肾性高血压	(18)
肾间质小管病	(18)
肾内科疾病	(18)
5. 内分泌疾病	(19)
糖尿病	(19)
甲状腺疾病	(19)
垂体、性腺疾病	(19)
肾上腺疾病	(20)
嗜铬细胞瘤	(20)
骨质疏松	(20)
骨代谢疾病	(20)
内分泌疾病	(20)
6. 风湿免疫疾病	(20)
风湿免疫疾病	(21)
7. 血液科疾病	(21)
贫血	(21)
难治性贫血	(21)
出凝血疾病	(21)
浆细胞肿瘤	(22)
淋巴瘤	(22)
血液肿瘤	(22)
骨髓病	(22)
自体造血干细胞移植	(22)

疑难血液病	(22)
血液内科疾病	(22)
血液科疾病	(22)
8. 感染内科疾病	(23)
发热待查	(23)
艾滋病	(23)
感染性疾病	(23)
9. 变态反应疾病	(23)
花粉症	(24)
呼吸系统变态反应	(24)
皮肤变态反应	(24)
药物变态反应	(24)
小儿变态反应	(24)
变态反应	(24)
10. 神经内科疾病	(24)
脑血管病	(24)
周围神经血管病	(25)
重症肌无力	(25)
脱髓鞘病	(25)
多发性硬化	(25)
神经遗传病	(25)
神经性疾病	(25)
神经肌肉病变	(25)
癫痫	(26)
帕金森病	(26)
头疼	(26)
中风	(27)
眩晕	(27)
痴呆	(27)
记忆障碍	(27)
老年病	(27)
脑囊虫病	(27)
神经心理	(27)
心理障碍	(27)

情绪障碍	(27)
神内疾病	(28)
11. 皮肤病、性病	(28)
红斑狼疮	(28)
硬皮病	(28)
银屑病	(28)
药疹	(29)
皮肤湿疹	(29)
大疱病	(29)
皮炎	(29)
皮肤疑难病	(29)
皮肤疾病	(29)
性病	(29)
皮肤性病	(29)
二、外科疾病	(30)
1. 普外科疾病	(30)
胆道外科	(30)
肝脏外科	(30)
胃肠外科	(31)
胰腺外科	(31)
肛肠外科	(31)
胃癌、结肠癌	(32)
疝	(32)
腹腔镜外科	(32)
肠内肠外营养支持	(32)
甲状腺疾病	(32)
乳腺外科	(32)
血管外科	(33)
普外科	(33)
2. 胸心外科疾病	(33)
心脏外科	(34)
心脏外科 (婴幼儿)	(35)
心脏外科 (大血管)	(35)
老年医学	(35)

胸外科	(35)
肺癌、食管癌、纵隔肿瘤	(36)
肺移植	(36)
3. 骨科疾病	(36)
脊柱外科	(36)
关节疾病	(36)
颈椎疾病	(37)
手外科	(37)
创伤骨科	(37)
矫形骨科	(37)
小儿骨科	(38)
骨肿瘤	(38)
骨科康复(理疗科)	(38)
4. 泌尿外科疾病	(38)
肿瘤疾病	(38)
结石疾病	(39)
肾移植	(39)
前列腺疾病	(39)
尿动力疾病	(39)
男科疾病	(39)
泌尿外科	(39)
5. 神经外科疾病	(40)
脑动脉瘤	(40)
脑血管病	(40)
脑膜炎	(41)
头外伤	(41)
颈动脉及颅内血管支架	(41)
颈动脉狭窄	(41)
癫痫	(41)
帕金森病(功能神外)	(41)
三叉神经痛	(41)
垂体瘤及后颅凹肿瘤	(41)
蝶鞍部肿瘤	(41)
颅底及脑干病变	(41)

颅内肿瘤	(42)
颅脑疾病	(42)
脊髓疾病	(42)
小儿神外疾病	(42)
老年神外疾病	(42)
内窥镜治疗	(42)
神经外科疾病	(42)
6. 烧伤整形科疾病	(43)
烧伤整形	(43)
三、恶性肿瘤(癌症)	(43)
血液肿瘤、淋巴瘤	(43)
肝胆胰肿瘤外科	(43)
胃肠道肿瘤外科	(43)
甲状腺肿瘤外科	(43)
乳腺肿瘤外科	(44)
妇科肿瘤	(44)
肿瘤放射治疗	(44)
肿瘤介入治疗	(44)
肿瘤内科	(44)
肿瘤中医治疗	(44)
四、眼科疾病	(45)
眼底病	(45)
视网膜脱落	(46)
角膜病	(46)
感染性眼病	(47)
葡萄膜炎	(47)
青光眼	(47)
白内障	(48)
眼整形	(48)
弱视	(48)
斜视	(49)
屈光不正	(49)
屈光手术	(49)
激光治疗近视	(49)

眼肌疾病	(49)
眼肿瘤	(49)
眼外伤	(50)
眼外伤的紧急处理	(50)
五、耳鼻喉科疾病	(50)
耳显微听力外科	(50)
耳神经外科	(50)
耳源性眩晕	(50)
耳中毒	(50)
耳聋	(50)
人工耳蜗	(51)
面神经疾病	(51)
耳科	(51)
喉部疾病	(51)
鼾症	(51)
鼻科	(51)
头颈部疾病	(51)
头颈部肿瘤	(51)
耳鼻喉科常见病	(52)
六、口腔科疾病	(52)
牙周疾病	(52)
牙体牙髓病	(53)
畸形修复	(53)
整形美容	(53)
三叉神经痛	(53)
颌面部肿瘤	(53)
颌面部外伤	(53)
正颌外科	(54)
颞下颌关节疾病	(54)
颌面外科	(54)
口腔种植牙	(54)
涎腺疾病	(54)
龋齿	(54)
口腔粘膜病	(55)

错颌畸形	(55)
牙槽外科	(55)
成人正畸	(55)
儿童正畸	(55)
义齿	(55)
七、儿童疾病类	(55)
新生儿心内科疾病	(56)
新生儿哮喘	(56)
新生儿疾病	(56)
呼吸系统疾病	(56)
肝炎	(56)
消化系统疾病	(56)
肾内科疾病	(57)
心内科疾病	(57)
血液系统疾病	(58)
神经内科疾病	(58)
结核病	(58)
内科感染疾病	(58)
内分泌疾病	(59)
遗传代谢病	(59)
结缔组织疾病	(59)
皮肤科疾病	(59)
内科疾病	(59)
生长发育	(60)
新生儿外科	(60)
心脏外科	(60)
普通外科	(60)
肛肠科	(60)
泌尿科	(60)
肿瘤外科	(61)
胸科	(61)
骨科	(61)
烧伤整形	(61)
急诊科	(61)

口腔科	(61)
眼科	(61)
耳鼻喉科	(61)
遗传病	(62)
心理科	(62)
八、妇科疾病类	(62)
妇科绒毛	(62)
妇科肿瘤	(62)
妇科	(62)
不孕症	(63)
人工辅助受孕	(64)
计划生育	(64)
产科	(64)
妇科遗传	(64)
九、精神、心理疾病	(64)
精神病专科	(65)
小儿精神科	(65)
老年精神科	(65)
精神科护理	(65)
家庭干预治疗	(66)
药物依赖	(66)
精神卫生咨询(心理咨询)	(66)
十、中医类	(66)
1. 风湿免疫疾病	(66)
风湿性疾病	(66)
疲劳综合症	(66)
2. 内分泌疾病	(66)
糖尿病	(66)
甲状腺疾病	(67)
3. 心血管内科疾病	(67)
心脑血管病	(67)
心肌炎	(68)
心律失常	(69)
4. 肾内科疾病	(69)

5. 呼吸系统疾病	(69)
6. 消化系统疾病	(70)
7. 老年疾病	(71)
8. 妇科疾病	(71)
9. 儿科疾病	(72)
10. 针灸科	(73)
11. 骨科	(74)
12. 推拿科	(74)
13. 泌尿男科	(74)
14. 肛肠科	(75)
15. 神经内科	(75)
16. 热病科	(76)
17. 血液肿瘤科	(76)
18. 肝胆外科	(76)
19. 肛肠外科	(77)
20. 周围血管科	(77)
21. 乳腺科	(77)
22. 皮肤性病科	(77)
第二章 帮您选医院	(79)
<input type="checkbox"/> 怎样选择医院?	(81)
<input type="checkbox"/> 北京主要医院简介 (附地理方位图)	(83)
北京协和医院	(83)
北京医院	(84)
解放军总医院 (301 医院)	(85)
北大医院	(86)
北京友谊医院	(87)
中日友好医院	(88)
朝阳医院	(89)
海军总医院	(90)
北京市第六医院	(91)
复兴医院	(93)
天坛医院	(94)
同仁医院	(95)
宣武医院	(96)

空军总医院	(97)
海淀医院	(98)
北京口腔医院 (天坛)	(99)
北京大学口腔医院分院	(100)
航天中心医院	(101)
煤炭总医院	(102)
解放军 302 医院	(103)
解放军 307 医院	(104)
广安门医院	(105)
西苑医院	(106)
安贞医院	(107)
北京肿瘤医院	(108)
北京大学首钢总医院	(109)
东方医院	(110)
和平里医院	(111)
石景山医院	(112)
望京医院	(113)
隆福医院	(114)
健官医院	(115)
阜外医院	(116)
北京中医医院	(117)
积水潭医院	(118)
北京儿童医院	(119)
安定医院	(120)
北京胸部肿瘤结核病医院	(121)
首都儿科研究所附属儿童医院	(122)
北京军区总医院 (312 医院)	(123)
东直门医院	(124)
铁路总医院	(125)
宣武中医医院	(127)
朝阳区中医医院	(128)
航空工业中心医院	(129)
丰台医院	(130)
丰台区铁营医院	(131)

万杰医院	(132)
垂杨柳医院	(133)
北京按摩医院	(134)
施小墨中医诊所	(135)
□ 北京 2003 年部分医院住院费用对照表	(136)
第三章 北京主要医院专家门诊一览表	(139)
北京协和医院	(141)
北京医院	(148)
解放军总医院 (301 医院)	(150)
北大医院	(154)
北京友谊医院	(161)
中日友好医院	(166)
朝阳医院	(173)
海军总医院	(179)
北京市第六医院	(181)
复兴医院	(185)
天坛医院	(189)
同仁医院	(193)
宣武医院	(198)
空军总医院	(206)
海淀医院	(210)
北京口腔医院 (天坛)	(213)
北京大学口腔医院分院	(217)
航天中心医院	(219)
煤炭总医院	(223)
解放军 302 医院	(226)
解放军 307 医院	(227)
广安门医院	(229)
西苑医院	(233)
安贞医院	(238)
北京肿瘤医院	(242)
北京大学首钢总医院	(244)
东方医院	(247)
和平里医院	(259)