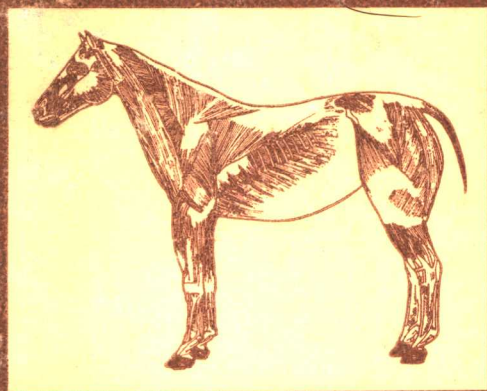


# 馬体解剖图

田中宏 大澤竹次郎著



人民教育出版社

# 馬 体 解 剖 图

田 中 宏 大 澤 竹 次 郎 著  
張 鶴 宇 刘 理 譯

“馬体解剖图”是根据日本田中宏、大澤竹次郎著“家畜解剖图(馬之部)”譯出的。書中包括馬的骨骼、韌帶、肌肉、內臟、血管、神經、眼、耳、蹄等的解剖图共590幅。是畜牧兽医院校师生的良好参考書。

## 馬 体 解 剖 图

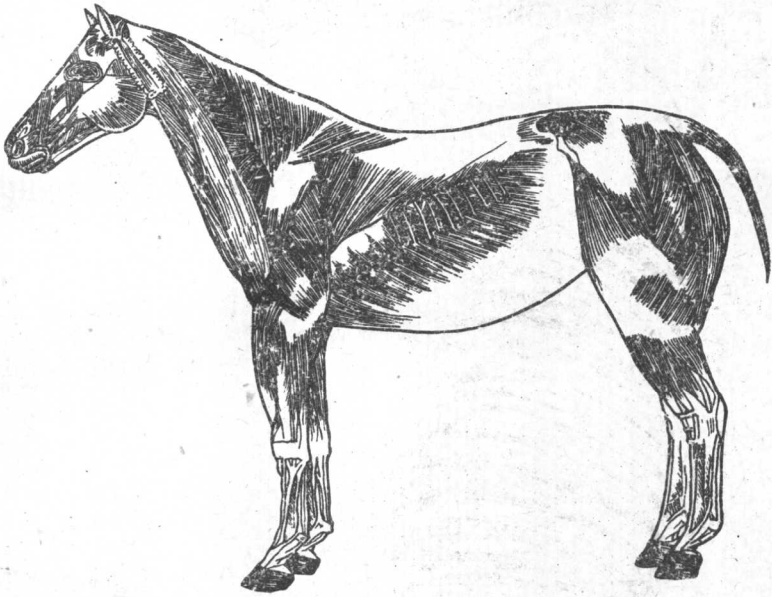
田中宏 大澤竹次郎著  
張鶴宇 刘 瑾譯

人民教育出版社出版 高等学校教学用书編輯部  
北京宣武門內承恩寺7号

(北京市書刊出版业营业許可証出字第2号)

北京人民印刷厂印刷 新华書店发行

統一書号19010·649 开本787×1092<sup>1</sup>/<sub>16</sub> 印张13<sup>2</sup>/<sub>8</sub> 插頁4  
字數243,000 印數0001—1,000 定書(8) 2.00  
1961年3月第1版 1961年3月北京第1次印刷





# 目 录

## 第一部分 骨骼和韧带

图 1 骨路.....	1	图 45 髌骨(侧上面)	
图 2 寰椎(背面).....	2	图 46 髌骨(下面)	
图 3 寰椎(腹面)		图 47 髌骨(母马)	
图 4 寰椎(侧面)		图 48 股骨(外面).....	7
图 5 枢椎(侧面)		图 49 股骨(内面)	
图 6 第三颈椎(侧面)		图 50 股骨(上面)	
图 7 第六颈椎(侧面)		图 51 股骨(下面)	
图 8 第七颈椎(侧面)		图 52 胫骨及腓骨(外面)	
图 9 第一胸椎(侧面)		图 53 胫骨(内面)	
图 10 第八胸椎(侧面)		图 54 胫骨(上面)	
图 11 第八胸椎(背面)		图 55 胫骨(下面)	
图 12 第十七胸椎(侧面)		图 56 膝盖骨(后侧面)	
图 13 腰椎(背侧面)		图 57 跗骨及跖骨(外面).....	8
图 14 第三腰椎(背侧面)		图 58 跗骨及跖骨(前面)	
图 15 第六腰椎(后面)		图 59 跗骨及跖骨(内面)	
图 16 荐骨(背面).....	3	图 60 第三趾骨或主趾骨(前面)	
图 17 荐骨(前面)		图 61 第三趾骨(后面)	
图 18 荐骨(腹面)		图 62 第三趾骨(上面)	
图 19 荐骨(后面)		图 63 第三趾骨(底面)	
图 20 尾椎		图 64 颞骨(上面).....	9
图 21 第一肋(外面)		图 65 颞骨(下面)	
图 22 第十三肋(外面)		图 66 颞骨(侧面)	
图 23 第十八肋(外面)		图 67 枕骨和顶骨(外面).....	10
图 24 胸骨(外面)		图 68 枕骨(后面)	
图 25 肩胛骨(外面).....	4	图 69 枕骨(外前面)	
图 26 肩胛骨(内面)		图 70 顶骨和顶间骨(上面)	
图 27 肩胛骨(下面)		图 71 顶骨和顶间骨(下面)	
图 28 肱骨(外面)		图 72 顶骨(外面)	
图 29 肱骨(内面)		图 73 顶间骨(后上面)	
图 30 肱骨(近端)		图 74 颞腔(内面)	
图 31 肱骨(远端)		图 75 蝶骨及额骨(外侧).....	11
图 32 前臂骨(外面).....	5	图 76 蝶骨(上面)	
图 33 前臂骨(前面)		图 77 蝶骨(分离)(前面)	
图 34 前臂骨(上面)		图 78 额骨(上面)	
图 35 腕骨及掌骨(前面)		图 79 额骨(分离)(背外侧)	
图 36 腕骨及掌骨(外面)		图 80 额骨(分离)(背内侧面)	
图 37 腕骨及掌骨(后面)		图 81 颞骨(外面).....	12
图 38 掌骨(上面)		图 82 颞骨(内面)	
图 39 指骨(前面)		图 83 颞骨鳞部(内面)	
图 40 指骨(后面)		图 84 颞骨鳞部(下面)	
图 41 第一指节骨(上面)		图 85 岩骨(外面)	
图 42 第三指节骨(侧面)		图 86 岩骨(内面)	
图 43 髌骨(上面).....	6	图 87 岩骨(前面)	
图 44 髌骨(侧面)		图 88 岩骨(后面)	

图 89	岩骨(下面)	
图 90	岩骨(上面)	
图 91	筛骨(左侧筛骨迷路已除去)	13
图 92	筛骨(垂直板已除去)	
图 93	筛骨(背外侧面)	
图 94	筛骨(横断面)	
图 95	泪骨及颧骨(外面)	
图 96	泪骨(外面)	
图 97	泪骨(内面)	
图 98	颧骨(外面)	
图 99	颧骨(内面)	
图 100	鼻骨及前颌骨(上面)	14
图 101	鼻骨(下面)	
图 102	前颌骨(内面)	
图 103	前颌骨(下面)	
图 104	腭骨,翼骨及梨骨(下面)	
图 105	腭骨及翼骨(外面)	
图 106	腭骨(下面)	
图 107	腭骨(上面)	
图 108	腭骨(内面)	
图 109	梨骨(侧面)	
图 110	鼻甲骨及鼻腔(内面)	15
图 111	鼻腔后口(下面)	
图 112	上颌骨(外面)	
图 113	上颌骨(内面)	
图 114	上颌骨(后部内面)	
图 115	下颌骨(背外侧面)	16
图 116	下颌骨(前部背面)	
图 117	舌骨(背外侧面)	
图 118	齿	
图 119	切齿及犬齿	
图 120	切齿(纵断面)	
图 121	切齿(横断面)	
图 122	白齿(横断面)	
图 123	齿槽(横断面)	
图 124	齿槽(纵断面)	

图 125	椎间关节(颈部)	17
图 126	椎间关节	
图 127	寰枕关节及寰枢关节(背面)	
图 128	寰枕关节及寰枢关节(腹面)	
图 129	寰枢关节(椎弓上部已切除,背面)	
图 130	下颌关节(外面)	
图 131	舌骨软骨连接及舌骨间关节	
图 132	椎肋关节(背面)	
图 133	椎肋关节(腹面)	
图 134	胸肋关节	
图 135	肩关节(外侧)	18
图 136	肘关节(外侧)	
图 137	肘关节(内侧)	
图 138	腕关节(前面)	
图 139	腕关节深层(前面)	
图 140	腕关节(外面)	
图 141	腕关节(后面)	
图 142	腕关节(纵断面)	
图 143	第一、第二、第三指节关节(左前肢外侧)	
图 144	第一、第二、第三指节关节(后面)	
图 145	第一指节关节(内面)	
图 146	第二、第三指节关节(内面)	
图 147	骨盆关节(外侧)	19
图 148	骨盆关节(腹侧面)	
图 149	膝关节(外面)	
图 150	膝关节(前面)	
图 151	膝关节(后面)	
图 152	膝关节(髌骨上面)	
图 153	胫腓关节(下部)	
图 154	跗关节(外侧)	20
图 155	跗关节(内面)	
图 156	跗关节(前面)	
图 157	跗关节,深层(外面)	
图 158	跗关节,深层(内面)	
图 159	距跟韧带(前上面)	
图 160	骨间韧带(模式)	

## 第二部分 肌肉

图 161	皮肤	21
图 162	全身表层肌肉	
图 163	头部肌肉	22
图 164	鼻背侧肌肉	
图 165	唇粘膜下肌肉	
图 166	耳背侧肌肉	
图 167	同上,浅层	
图 168	同上,深层	
图 169	头部肌肉	23
图 170	下颌骨内面肌肉	
图 171	头下面肌肉	24
图 172	下颌骨内面肌肉	
图 173	头部深层肌肉	

图 174	头部深层肌肉	25
图 175	软腭、咽及喉部肌肉	
图 176	喉头侧面肌肉(除去部分甲状软骨)	
图 177	喉头后面肌肉	
图 178	眼眶内肌肉	
图 179	眼肌外侧	
图 180	眼肌后侧	
图 181	前肢肩带部及其附近的肌肉	26
图 182	同上	
图 183	肩胛部内侧肌肉	27
图 184	胸的腹面,肩带部及其附近肌肉	
图 185	肩胛部外侧肌肉	28
图 186	同上	

图 187 由前面看肩胛部肌肉  
 图 188 肩胛部内侧肌肉  
 图 189 同上  
 图 190 肘关节以下外侧肌肉.....29  
 图 191 肘关节以下外侧肌肉  
 图 192 由前面看肘关节以下肌肉  
 图 193 肘关节以下内侧肌肉  
 图 194 同上  
 图 195 同上  
 图 196 由后内侧看腕关节以下肌肉  
 图 197 腕关节以下的关节囊、滑液囊和腱鞘(外侧).....30  
 图 198 同上(前面)  
 图 199 同上(内侧面)  
 图 200 同上(后面)  
 图 201 躯干部肌肉.....31  
 图 202 躯干部中层肌肉  
 图 203 躯干中层肌肉.....32  
 图 204 颈部中层肌肉  
 图 205 同上  
 图 206 躯干深层肌肉  
 图 207 上颈部中层肌肉.....33  
 图 208 同部深层肌肉  
 图 209 上颈部深层肌肉背侧观  
 图 210 寰椎及枢椎腹侧肌肉  
 图 211 胸骨上面肌肉  
 图 212 膈附近肌肉  
 图 213 腰椎及髂骨腹面肌肉

图 214 腹部及其附近肌肉.....34  
 图 215 同上  
 图 216 腹部及其附近肌肉.....35  
 图 217 腹部肌肉(腹侧面)  
 图 218 尾部肌肉(侧面)  
 图 219 同上(背侧面)  
 图 220 同上(腹侧面)  
 图 221 后肢上部外面肌肉.....36  
 图 222 同上  
 图 223 同上(由后面看)  
 图 224 骨盆外侧深部肌肉.....37  
 图 225 同上  
 图 226 同上  
 图 227 同上(由背侧面看)  
 图 228 同上(由后侧面看)  
 图 229 后肢上部内侧及其附近肌肉.....38  
 图 230 同上  
 图 231 后肢上部内侧深层及近部肌肉.....39  
 图 232 膝关节以下的外侧肌肉  
 图 233 胫骨外侧深层肌肉  
 图 234 膝关节以下内侧肌肉  
 图 235 跗关节前面的肌肉和腱  
 图 236 股脛关节后面的肌肉  
 图 237 跗关节以下的关节囊、滑膜囊和腱鞘(外侧).....40  
 图 238 同上(背侧面)  
 图 239 同上(内侧面)  
 图 240 同上(腱侧面)

### 第三部分 消化器官、呼吸器官和泌尿生殖器官

图 241 头的纵断面.....41  
 图 242 头侧面  
 图 243 唇的前外侧面  
 图 244 食管横断面  
 图 245 头的侧面(咬肌一部分已除去).....42  
 图 246 咽部外侧(下颌的左部已除去)  
 图 247 口腔的顶壁  
 图 248 头的断面  
 图 249 第三白齿部的横断面  
 图 250 腹腔部位的区分(侧面).....43  
 图 251 同上(腹面)  
 图 252 腹膜翻轉模式图(纵断面)  
 图 253 腹膜的后端(母馬)  
 图 254 同上(公馬)  
 图 255 腹膜后部的横断面(公馬)  
 图 256 同上(母馬)  
 图 257 腹腔及骨盆腔内臟的位置(母馬,左側).....44  
 图 258 同上(公馬,右側)  
 图 259 腹腔及骨盆腔内臟的位置(背側).....45  
 图 260 同上(肝已除去)  
 图 261 同上(胃、肝、胰、脾、腎等已除去)  
 图 262 腹壁切开后内臟的位置.....46

图 263 将大結腸向右翻,小結腸向左側拉开,观察腸管的經路及胃、肝、脾、胰、腎等臟器位置关系  
 图 264 大結腸經路  
 图 265 盲腸一部与下結腸的大部已被切除  
 图 266 大結腸末端及其附近器官.....47  
 图 267 盲腸底及其附近器官  
 图 268 胃、胰、脾与結腸的位置关系  
 图 269 結腸与胰剥离开的情形  
 图 270 小腸的解剖构造  
 图 271 小腸的集合淋巴結  
 图 272 胃、肝、胰、脾、腎的位置关系.....48  
 图 273 同上(腎脾韧带已被切开,脾头及脾的后緣向前方翻轉)  
 图 274 同上(胃向后翻轉)  
 图 275 胃、胰、脾向动物体右方翻轉.....49  
 图 276 网膜孔的位置  
 图 277 镰状韧带冠状韧带的切离綫  
 图 278 肝韧带切离后的膈附着部  
 图 279 胃前侧面.....50  
 图 280 胃后侧面肌纖維  
 图 281 胃及十二指腸内面(腔面)  
 图 282 十二指腸憩室矢状断面  
 图 283 肝背面

图 284	肝腹面	
图 285	膈下面	
图 286	脾内面	
图 287	鼻腔及咽腔	51
图 288	鼻孔及伪鼻孔	
图 289	鼻腔的横断面	
图 290	鼻翼软骨	
图 291	鼻腔底壁前端的纵断面	
图 292	鼻腔前部横断面	
图 293	喉及气管侧面	52
图 294	同上(甲状软骨一部被切除)	
图 295	同上(前面)	
图 296	同上(后面)	
图 297	同上(背面)	
图 298	同上(横断面)	
图 299	喉的内面	53
图 300	喉腔的垂直断面	
图 301	喉腔内面(粘膜已除去)	
图 302	甲状软骨	
图 303	环状软骨	
图 304	杓状软骨(内面)	
图 305	同上(外面)	
图 306	会厌软骨(侧后面)	
图 307	同上(后面)	
图 308	气管软骨及韧带	
图 309	气管的横断面	
图 310	肺(外面)	54
图 311	同上(内面)	
图 312	同上(后面)	
图 313	同上(背面,右肺背侧部已剥除)	
图 314	胸腔前部横断(由后方看)	55
图 315	胸腔心脏部横断(同上)	

图 316	胸腔后部横断(同上)	
图 317	肺根及肺韧带	
图 318	腹腔及盆腔泌尿器官的位置	56
图 319	肾纵断面	
图 320	肾横断面	
图 321	副肾横断面	
图 322	肾的解剖构造	
图 323	总鞘膜外面	57
图 324	总鞘膜切开	
图 325	腹股沟管部	
图 326	阴囊垂直断面	
图 327	阴囊横断面	
图 328	睾丸纵断面(模式图)	
图 329	睾丸横断面(模式图)	
图 330	骨盆腔内泌尿生殖器(背面)	58
图 331	同上(腹面)	
图 332	膀胱及尿道纵断面	
图 333	阴茎(龟头外部的皮肤已剥除)	59
图 334	海綿体	
图 335	龟头前面	
图 336	阴茎前部纵断面	
图 337	尿道球	
图 338	阴茎横断面	
图 339	包皮	
图 340	带有包皮的阴茎	
图 341	泌尿生殖器位置	60
图 342	卵巢的解剖构造	
图 343	生殖器官背侧面	
图 344	生殖器后部纵断面	
图 345	阴蒂	
图 346	乳房下部纵断面	

#### 第四部分 循环系

图 347	心的左侧面	61
图 348	心的右侧面	
图 349	心的背侧面	
图 350	右心房及右心室	62
图 351	左心房及左心室	
图 352	心脏的肌层	
图 353	通过房室之间的横断面	
图 354	心室横断面	
图 355	房室瓣	
图 356	半月状瓣	
图 357	心尖的肌纤维方向	
图 358	胸腔内部动脉	63
图 359	同上	
图 360	同上	
图 361	前肢上部内面的动脉	64
图 362	同上	
图 363	同上	

图 364	前肢下部内侧动脉	65
图 365	前肢下部外侧动脉	
图 366	前肢下部掌侧动脉	
图 367	掌部横断面动脉位置	
图 368	指动脉吻合	
图 369	腹腔动脉	66
图 370	腹腔动脉起始部	
图 371	脾门部动脉	
图 372	肝固有动脉	
图 373	肝动脉的分歧	
图 374	肠系膜前及后动脉	67
图 375	肠系膜前及后动脉起始部	
图 376	腹主动脉及其分支	68
图 377	尾部横断面	
图 378	后肢内侧面动脉	69
图 379	髂内动脉	
图 380	阴部腹壁动脉干	



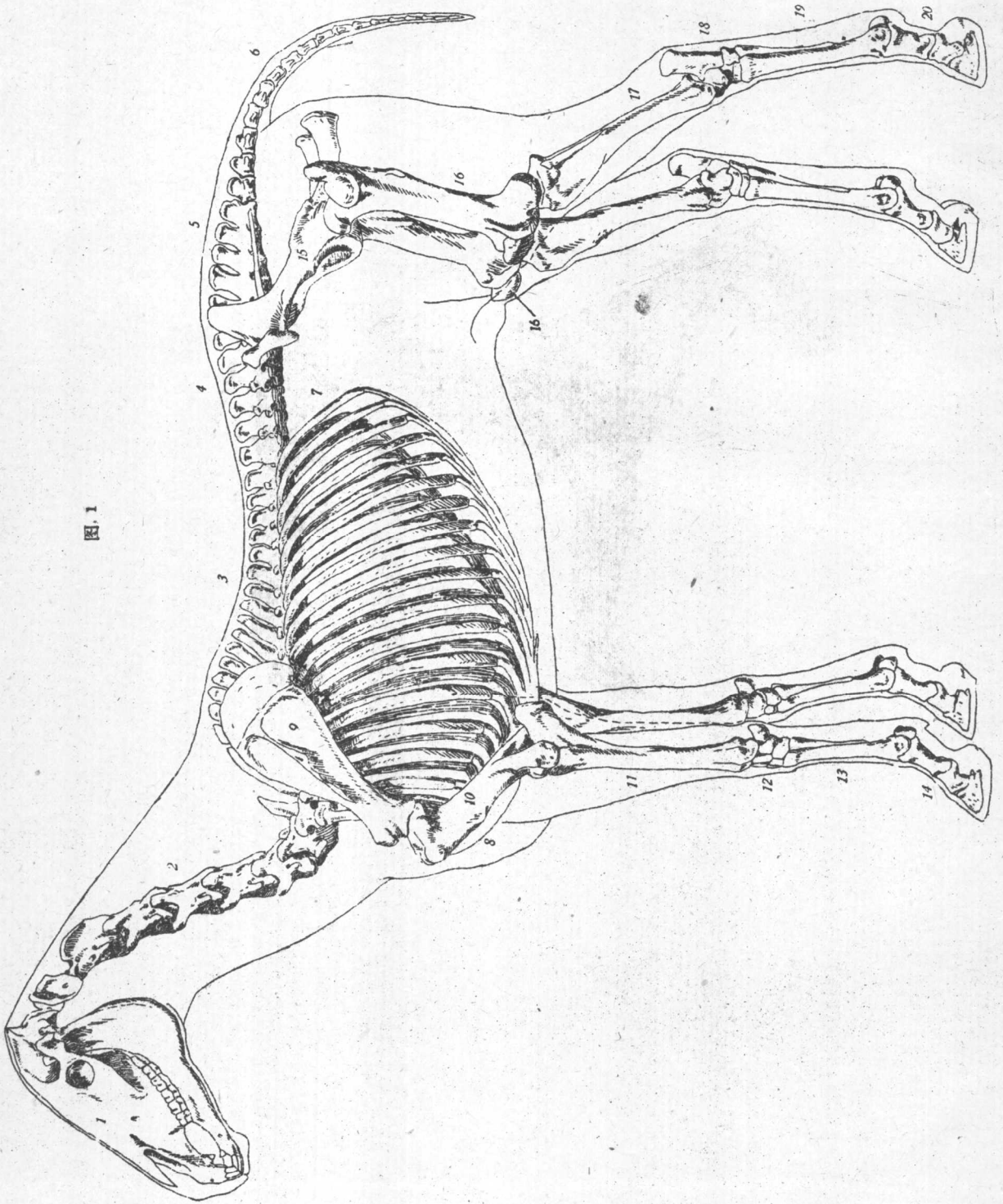
图 381 母馬子宮卵巢动脉		图 407 同上(同上)	
图 382 后肢内侧面动脉.....70		图 408 胃肝脾静脉.....76	
图 383 后肢外侧面动脉		图 409 腸静脉	
图 384 后肢后侧面动脉		图 410 腹腔及骨盆静脉.....77	
图 385 面部动脉.....71		图 411 同上	
图 386 鼻前端的动脉		图 412 同上	
图 387 腮腺部的动脉		图 413 后肢内侧面静脉.....78	
图 388 同上		图 414 同上, 深层静脉	
图 389 耳部动脉		图 415 后肢外侧面(小腿部)静脉	
图 390 头深部动脉.....72		图 416 同上, 下部静脉(跗部以下)	
图 391 眼部动脉		图 417 同上, 后部静脉(同上)	
图 392 同上		图 418 面静脉.....79	
图 393 鼻中隔动脉		图 419 头深部静脉	
图 394 头骨腹侧面动脉.....73		图 420 顛腔基底部静脉	
图 395 颈内动脉一部分		图 421 蝶腭窝静脉	
图 396 脑底动脉		图 422 头及颈部淋巴結.....80	
图 397 脊髓腹侧面动脉		图 423 顎凹淋巴結	
图 398 颈内动脉一部分		图 424 前肢淋巴結	
图 399 胼胝体动脉(脑縱断)		图 425 后肢淋巴結	
图 400 胸腔内静脉.....74		图 426 胸腔淋巴結	
图 401 前腔静脉		图 427 主动脉右侧面及乳糜池	
图 402 心左面及前后腔静脉		图 428 前腔静脉前端	
图 403 奇静脉及半奇静脉		图 429 腹腔内及附近部淋巴結	
图 404 前肢静脉(内侧面).....75		图 430 肝門淋巴結	
图 405 同上(下部后面)		图 431 腰椎腹侧面淋巴結	
图 406 同上(指骨部内侧面)		图 432 肛門淋巴結	

## 第五部分 神經系、眼、耳、蹄

图 433 脑硬膜及静脉竇.....81	图 456 三叉神經的下颌神經	
图 434 静脉竇(上面)	图 457 眼眶内神經.....88	
图 435 脑及脑膜(部分)	图 458 同上	
图 436 脑及脊髓	图 459 同上	
图 437 脊髓及脊膜	图 460 咽鼓管囊部的神經.....89	
图 438 同上(橫断)	图 461 同上(深部)	
图 439 脑的背侧面.....82	图 462 喉部神經	
图 440 脑的腹侧面	图 463 咽鼓管囊部神經(深部).....90	
图 441 大脑底	图 464 顛腔底部的神經	
图 442 大脑的額断面(胼胝体干及脑側室).....83	图 465 前肢内侧面的神經分布	
图 443 同上(胼胝体干被切除)	图 466 臂神經丛	
图 444 同上(除去胼胝体, 切断穹隆体的室間孔部)	图 467 前肢外侧面及其附近神經分布	
图 445 脑的側面.....84	图 468 胸腔内神經分布(左側).....92	
图 446 脑的縱断面	图 469 同上放大	
图 447 大脑橫断面	图 470 胸腔神經(右側).....93	
图 448 大脑背部和小脑部切除.....85	图 471 同上	
图 449 大脑前部和嗅球部的縱断面	图 472 盆腔及后肢内面的神經.....94	
图 450 小脑縱断面	图 473 后肢外侧面神經	
图 451 小脑半球的縱断面	图 474 腹腔和骨盆腔的交感神經.....95	
图 452 头部表层神經.....80	图 475 內臟神經的起始部	
图 453 腮腺內部的面神經部	图 476 眼球及其保护和輔助器官縱断面.....96	
图 454 鼓室内的神經	图 477 同上, 一部扩大	
图 455 头深部神經(除去下颌骨).....87	图 478 巩膜切开并向外翻轉	

图 479 脉络膜及虹膜内面.....07	图 490 耳蜗断面
图 480 脉络膜后部的内面	图 491 膜迷路
图 481 眼窝内面	图 492 听神经
图 482 泪器官	图 493 咽鼓管囊纵断面(A)及横断面(B)
图 483 同上	图 494 蹄的侧面 .....100
图 484 耳郭软骨.....98	图 495 蹄底面
图 485 岩骨	图 496 蹄匣内面
图 486 鼓室外壁的内侧面	图 497 肉蹄或蹄真皮
图 487 鼓室的内壁	图 498 肉蹄及蹄软骨
图 488 听小骨	图 499 肉蹄底面
图 489 骨迷路(左耳).....99	图 500 指(或趾)骨及掌(或跖)枕的纵断面

图. 1



## 第一部分 骨骼和韧带

图 1 骨骼	Skeleton		
1 颅骨	Ossa cranii	11 前臂骨	Ossa Antebrachii
2 颈椎	Vertebrae cervicales	12 腕骨	Carpus
3 胸椎	Vertebrae thoracales	13 掌骨	Metacarpus
4 腰椎	Vertebrae lumbales	14 指骨	Phalanges. digitorium manus
5 荐骨	Os sacrum	15 髌骨(无名骨)	Ossa caxae (Os innominatum)
6 尾椎	Vertebrae caudales s. ossa coc- cygeae	16 股骨	Femur s. os femoris
7 肋	Costae	16' 膝盖骨	Patella
8 胸骨	Sternum	17 小腿骨	Ossa cruris
9 肩胛骨	Scapula	18 跗骨	Tarsus (Ossa Tarsi)
10 肱骨	Humerus s. brachium	19 趾骨	Metatarsus (Ossa Metatarsi)
		20 趾骨	Phalanges digitorium pedis

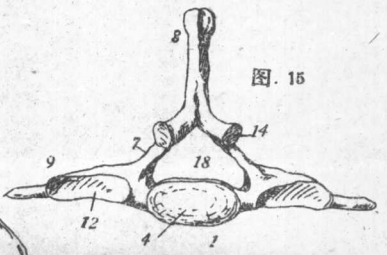
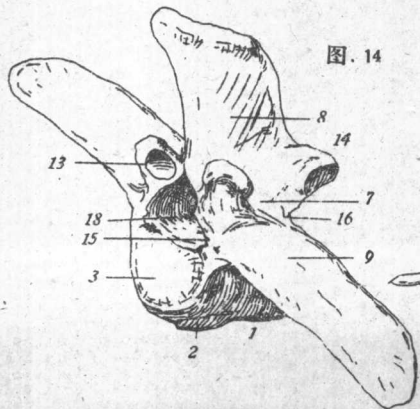
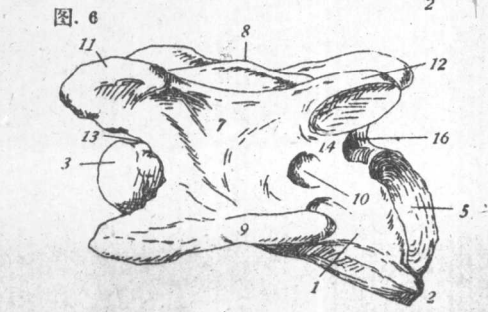
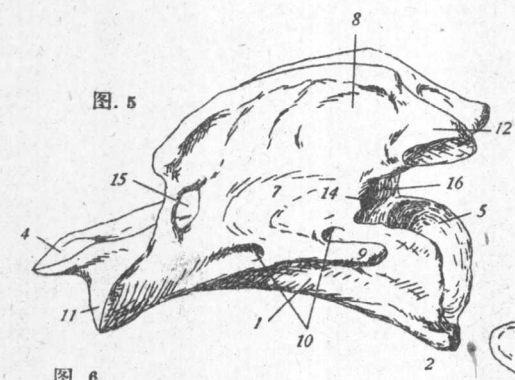
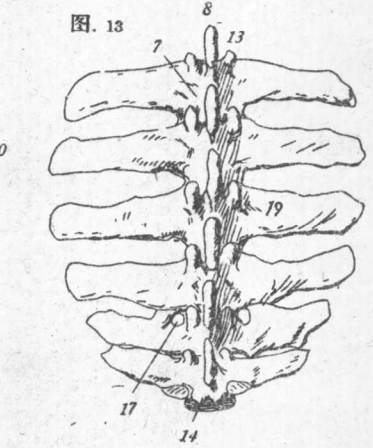
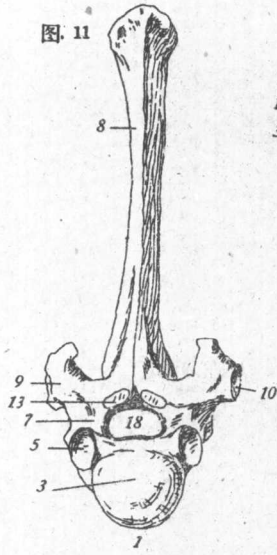
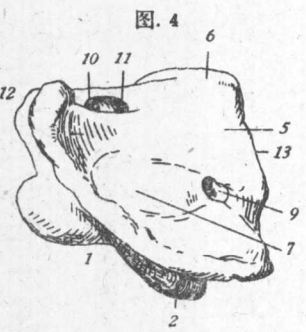
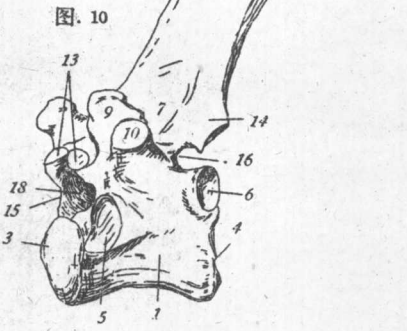
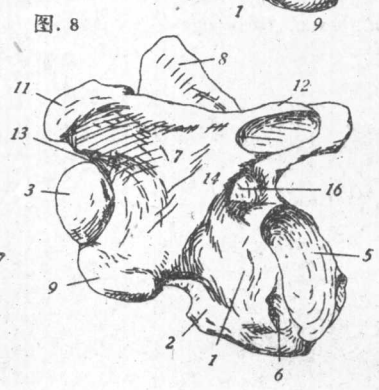
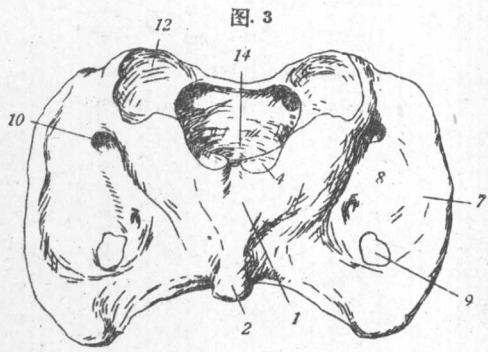
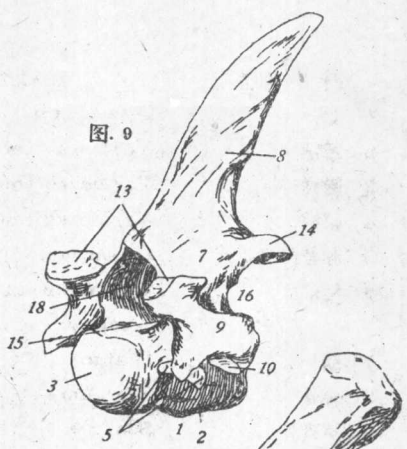
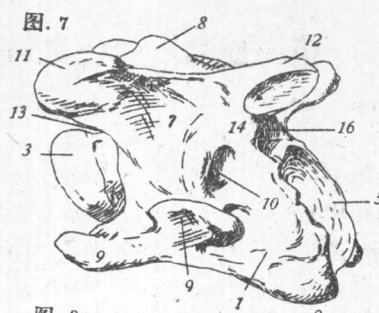
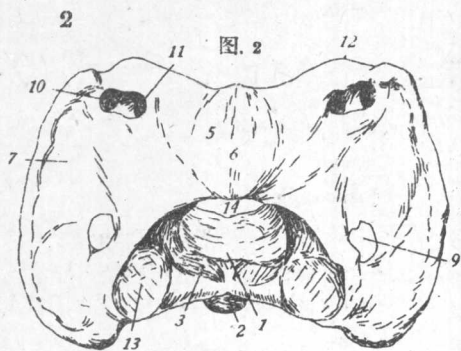


图 2 寰椎(背面)	<b>Atlas</b>	12 关节后突	<b>Processus articularis caudalis</b>
图 3 寰椎(腹面)	<b>Atlas</b>	13 椎前切迹	<b>Incisura vertebralis cranialis</b>
图 4 寰椎(侧面)	<b>Atlas</b>	14 椎后切迹	<b>Incisura vertebralis caudalis</b>
1 腹弓	<b>Arcus anterior</b>	15 椎间孔	<b>Foramen intervertebrale</b>
2 腹结节	<b>Tuberculum ventrale</b>	16 椎孔	<b>Foramen vertebrale</b>
3 关节内面	<b>Facies articularis internus</b>	图 9 第一胸椎(侧面)	<b>Vertebra thoracalis I</b>
4 关节前窝	<b>Fovea articularis anterior</b>	图 10 第八胸椎(侧面)	<b>Vertebra thoracalis VIII</b>
5 背弓	<b>Arcus dorsalis</b>	图 11 第八胸椎(背面)	<b>Vertebra thoracalis VIII</b>
6 背结节	<b>Tuberculum dorsale</b>	图 12 第十七胸椎(侧面)	<b>Vertebra thoracalis XVII</b>
7 寰椎翼	<b>Ala atlantis</b>	图 13 腰椎(背侧面)	<b>Vertebrae lumbales</b>
8 寰椎窝	<b>Fossa atlantis</b>	图 14 第三腰椎(背侧面)	<b>Vertebra lumbalis III</b>
9 横突孔	<b>Foramen transversarium</b>	图 15 第六腰椎(后面)	<b>Vertebra lumhalis VI</b>
10 翼孔	<b>Foramen alare</b>	1 椎体	<b>Corpus vertebrae</b>
11 椎间孔	<b>Foramen intervertebrale</b>	2 腹侧嵴	<b>Inferior spine</b>
12 关节前突	<b>Processus articularis cranialis</b>	3 椎头	<b>Caput vertebrae</b>
13 关节后突	<b>Processus articularis caudalis</b>	4 椎窝	<b>Fossa vertebrae</b>
14 椎孔	<b>Foramen vertebrale</b>	5 肋前窝	<b>Fovea costalis anterior</b>
图 5 枢椎(侧面)	<b>Axis s. epistropheus</b>	6 肋后窝	<b>Fovea costalis posterior</b>
图 6 第三颈椎(侧面)	<b>Vertebra cervicalis III</b>	7 椎弓	<b>Arcus vertebrae</b>
图 7 第六颈椎(侧面)	<b>Vertebra cervicalis VI</b>	8 棘突	<b>Processus spinosus</b>
图 8 第七颈椎(侧面)	<b>Vertebra cervicalis VII</b>	9 横突	<b>Processus transversus</b>
1 椎体	<b>Corpus vertebrae</b>	10 横突窝	<b>Fovea transversalia</b>
2 腹侧嵴	<b>Inferior spine</b>	11 乳突	<b>Processus mamillaris</b>
3 椎头	<b>Caput vertebrae</b>	12 卵圆关节面	<b>Oval articular facet</b>
4 齿状突	<b>Dens s. Processus odontoideus</b>	13 关节前突	<b>Processus articularis cranialis</b>
5 椎窝	<b>Fossa vertebrae</b>	14 关节后突	<b>Processus articularis caudalis</b>
6 肋窝	<b>Fovea costalis</b>	15 椎前切迹	<b>Incisura vertebralis anterior</b>
7 椎弓	<b>Arcus vertebrae</b>	16 椎后切迹	<b>Incisura vertebralis posterior</b>
8 棘突	<b>Processus spinosus</b>	17 椎间孔	<b>Foramen intervertebrale</b>
9 横突	<b>Processus transversus</b>	18 椎孔	<b>Foramen vertebrale</b>
10 横突孔	<b>Foramen transversarium</b>	19 肋横突	<b>Processus costotransversarius</b>
11 关节前突	<b>Processus articularis cranialis</b>		



图. 16

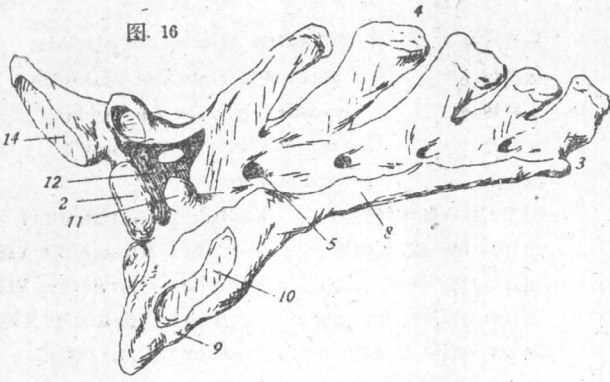


图. 17

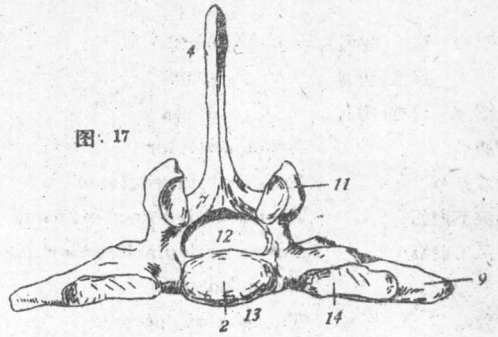


图. 18

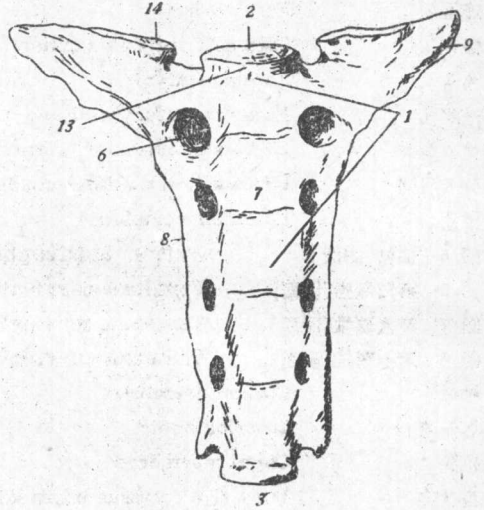


图. 23

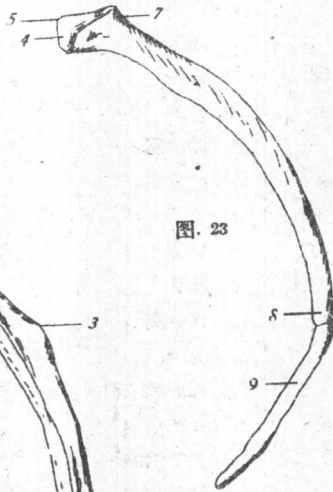


图. 22

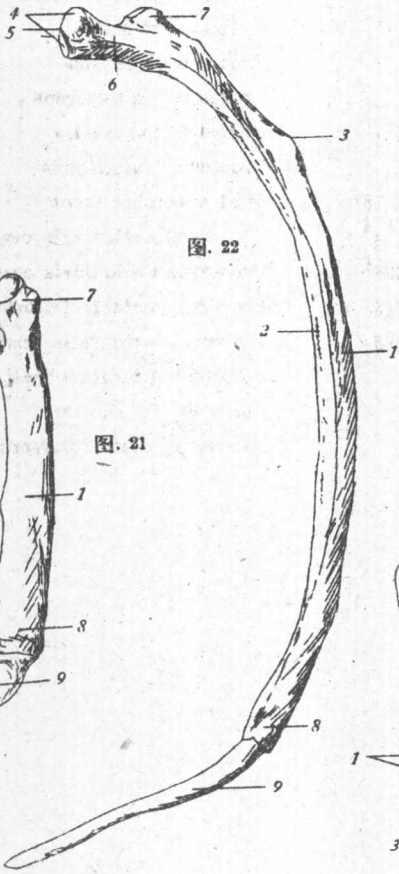


图. 21

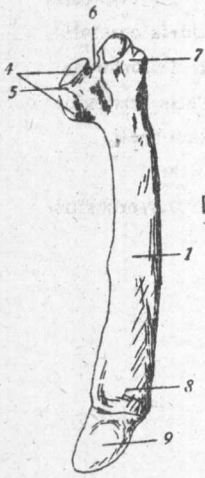


图. 19



图. 20



图. 24

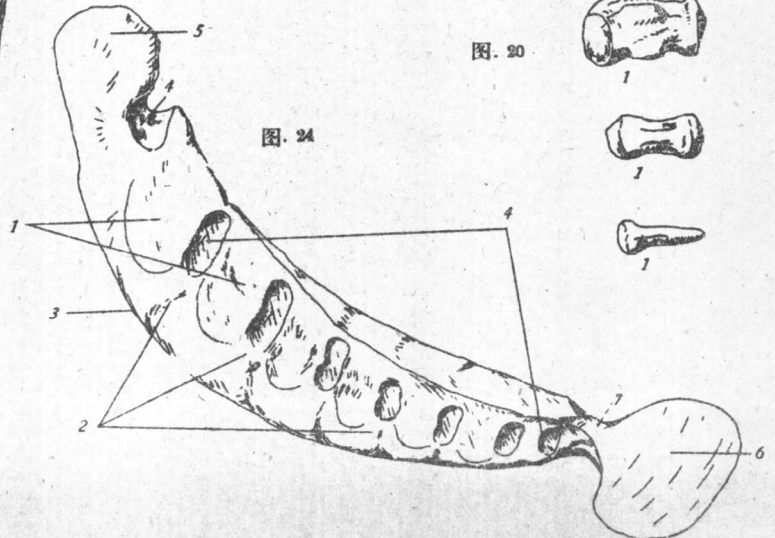


图 16 荐骨(背面)	<b>Sacrum</b>	3 棘突	<b>Processus spinosus</b>
图 17 荐骨(前面)	<b>Sacrum</b>	4 横突	<b>Processus transversus</b>
图 18 荐骨(腹面)	<b>Sacrum</b>	5 椎孔	<b>Foramen vertebrale</b>
图 19 荐骨(后面)	<b>Sacrum</b>	图 21 第一肋(外面)	<b>Costa I</b>
1 椎体	<b>Corpus vertebrae</b>	图 22 第十三肋(外面)	<b>Costa XIII</b>
2 前(顛)端	<b>Extremitas anterior</b>	图 23 第十八肋(外面)	<b>Costa XVIII</b>
3 后(尾)端	<b>Extremitas posterior</b>	1 肋骨体	<b>Corpus costae</b>
4 棘突	<b>Processus spinosus</b>	2 肋骨沟	<b>Sulcus costae</b>
5 荐骨背侧孔	<b>Foramina sacralia dorsalia</b>	3 肋角	<b>Angulus costae</b>
6 荐骨腹侧孔	<b>Foramina sacralia ventralia</b>	4 肋骨小头	<b>Capitulum costae</b>
7 横纹	<b>Lineae transversae</b>	5 小头嵴	<b>Crista capituli</b>
8 侧部(横突)	<b>Pars lateralis s. Processus transversus</b>	6 肋颈	<b>Collum costae</b>
9 荐骨翼	<b>Ala sacralis</b>	7 肋结节	<b>Tuberculum costae</b>
10 关节面	<b>Facies auricularis</b>	8 胸骨端	<b>Extremitas sternalis</b>
11 关节前突	<b>Processus articularis anterior</b>	9 肋软骨	<b>Cartilago costalis</b>
12 荐骨管	<b>Canalis sacralis</b>	图 24 胸骨(外面)	<b>Sternum</b>
13 岬	<b>Promontorium</b>	1 胸骨片	<b>Sternebrae</b>
14 卵圆关节面	<b>Oval articular facet</b>	2 胸骨软骨结合	<b>Synchondrosis sternalis</b>
图 20 尾椎	<b>Vertebrae s. ossa coe- cygeae</b>	3 胸骨嵴	<b>Crista sterni</b>
1 椎体	<b>Corpus vertebrae</b>	4 肋窝	<b>Fovea costalis</b>
2 椎弓	<b>Arcus vertebrae</b>	5 胸骨柄	<b>Manubrium</b>
		6 剑状软骨	<b>Cartilago xiphoidea</b>
		7 剑状突	<b>P. xiphoideus</b>

