

北京志

市政卷

道桥志 排水志

北京市地方志编纂委员会



北京出版社

图书在版编目 (CIP) 数据

北京志·市政卷·道桥志、排水志/北京市地方志编纂委员会编著. -北京:北京出版社, 2001.10

ISBN 7-200-04455-5

I. 北… II. 北… III. ①北京市-地方志 ②城市道路-概况-北京市 ③桥梁-概况-北京市 ④排水系统-市政工程-概况-北京市 IV. K291

中国版本图书馆 CIP 数据核字 (2001) 第 077480 号

责任编辑	韩双东 张放
版式设计	韩双东 张放
总体装帧设计	王晖 张延宁
本书装帧设计	张中华
责任印制	李海兵 孙志平

北京志·市政卷·道桥志、排水志

BEIJINGZHI·SHI ZHENG JUAN·DAO QIAO ZHI、PAI SHUI ZHI

北京市地方志编纂委员会

*

北京出版社出版

(北京北三环中路6号)

邮政编码: 100011

网址: www.bph.com.cn

北京出版社出版集团总发行

新华书店经销

北京市朝阳区展望印刷厂印刷

*

787×1092 16开本 55印张 彩插32页 1018千字

2002年2月第1版 2002年2月第1次印刷

印数 1—1500

ISBN 7-200-04455-5/K·468

定价: 148.00元

为本志提供资料人员 (按姓氏笔画为序)

丁同春	马家骏	马骥铮	王 岚	王 琳
王永江	王立芬	王克宜	王志梅	王秀琴
王举平	王春顺	王素云	王淑丽	王淑琴
王淑廉	王富华	王殿清	王福林	王慕婕
王增旺	邓冬萍	冯燕华	古光煜	史建民
石中柱	任燕楼	刘凤武	边绍良	刘乐远
刘亚琴	刘光明	刘彼得	刘雅琴	庠东海
孙仪琦	孙振铎	朱梅芳	朴云腾	纪彭年
许书明	许寿金	许国光	何 仁	何其祥
佟炳勋	张 萍	张尔文	张克维	张荫昌
张燕华	时万新	李庆立	李长珍	李红闾
李宝民	李春光	杨云明	杨树喜	汪晏波
沈颂侠	迟惠贤	陈东来	陈祖勋	周 华
周嘉祚	孟庆三	宗定芄	胡锦涛	赵天庆
赵玉君	赵志铭	赵若骏	秦智民	夏英璐
夏金铎	徐利生	耿春舫	郭舜武	陶子明
高 月	高传伦	曹金柱	梁林华	黄光华
黄迎珍	傅 维	彭 力	曾建军	温春和
程俊京	董凤凯	谢秋兰	蒋剑秋	鲁冠民
斐志真	墨洪良	魏 星	魏征平	

《北京志》主编 副主编

主 编 张明义 (1994年10月—)
王立行 (1994年10月—1998年6月)
段柄仁 (1998年10月—)

(以下按姓氏笔画为序)

常务副主编 王国华 (1994年10月—)
王昭钺 (1998年10月—)
田 耕 (1994年10月—)
赵庚奇 (1994年10月—)
徐俊德 (1999年6月—)

副 主 编 马 句 (1994年10月—)
白有光 (1994年10月—)
叶祖兴 (1998年4月—)
许 文 (1994年10月—)
杜审微 (1998年10月—)
郑 潜 (1998年4月—)
姜立勋 (1994年10月—)
段天顺 (1994年10月—)
徐亦良 (1994年10月—)
曹子西 (1994年10月—)
鲁 刚 (1994年10月—)

北京市市政史志编纂委员会

(1991年10月21日)

主 任 张连生

副 主 任 白崇智 王登镛

委 员 (以姓氏笔画为序)

马丽生	王万顺	王家钧	王瑞森	古光煜
白志鹏	刘祝增	刘铭钧	庄文骏	祁汉栋
吴自和	李志伟	李明堃	李籍良	杨树丛
苏纪明	陈亚珊	武荫杞	金文漪	赵士杰
顾希贤	曹生龙	蔡松年	潘亦隼	

北京市市政史志编纂委员会

(1995年10月17日)

主 任 张连生

副 主 任 白崇智 马丽生

委 员 (以姓氏笔画为序)

王立柱	王家钧	王景涛	古光煜	白志鹏
刘贵堂	庄佑英	祁汉栋	张 汎	张忠宪
李长河	李明堃	李笑林	李籍良	杨 成
肖 耘	赵士杰	赵福恒	夏金铎	袁民音
郭瑞延	高贺杰	鲁文歧	戴积善	

北京市市政史志编纂委员会

(1999年12月2日)

主任 刘贵堂

副主任 白崇智 许肖列 张树玲 杨树丛

委员 (以姓氏笔画为序)

王平生 王启旺 王建中 王明栋 计洪昭
刘铭钧 邬长森 何永蒂 吴宏建 张 勃
张桂元 李 杰 李凤阁 李 军 李淼源
杨体忠 杨 明 邹兰克 陈凤海 赵国英
赵 澄 徐 均 班永林 焦永达 葛其芳
翟来生 戴性月

北京市《道桥志》·《排水志》史志办公室

主任 杨树丛 (1991年10月—1995年10月)
赵 澄 (1995年10月—1999年5月)
邹兰克 (1997年11月—1999年12月)
王淑琴 (1999年12月—)

副主任 蔡松年 (1991年10月—1994年2月)
庄俊文 (1994年2月—1995年10月)
杨长水 (1994年2月—1999年9月)
王国栋 (1996年11月—1999年9月)
张铁飞 (1998年8月—1999年11月)
辛长仁 (1995年10月—1999年12月)
程俊京 (1995年10月—1999年12月)

《道桥志》·《排水志》编纂人员

主 编 刘铁珊 (1991年10月——1995年10月)
马丽生 (1995年10月——)

副 主 编 李金章 (1991年10月——1994年10月)
孟知祥 (1994年10月——1995年10月)
孔庆普 (1994年10月——1997年10月)
邹兰克 (1995年10月——)
杨树丛 (1995年10月——1999年12月)
赵 澄 (1995年10月——1999年12月)
辛长仁 (1995年12月——)
李裕宏 (1997年12月——)
张志良 (1997年12月——)

编 辑 (以姓氏笔画为序)

马丽生	孔庆普	王力萍	王希正	王家宝
王晓东	傅玉崑	仰玉珍	刘 让	刘 群
刘晓兰	刘铁珊	吕淑敏	孙 颖	孙士高
孙振铎	张志良	张振宇	张素清	李庆年
李金章	李裕宏	李静蓉	辛长仁	邹兰克
陈亚珊	杨树丛	孟知祥	周嘉祚	庞桂春
洪恩铭	胡善谋	赵 澄	赵光华	赵燕兰
陶衡伍	彭世德	董树信	翟树清	蔡松年
谭信安	魏凤阁			

《北京志·市政卷·道桥志、排水志》审定人员

主 审	段柄仁
副 主 审	赵庚奇
特 约 编 审	李宝田
责 任 审 稿	谭烈飞 刘 牧

《北京志》凡例

1. 本志以马克思列宁主义、毛泽东思想、邓小平理论为指导，坚持辩证唯物主义与历史唯物主义观点，实事求是地记述北京自然与社会的历史和现状。
2. 本志按照科学分类和社会分工设置篇目，力求突出首都特点和时代特色。
3. 本志记述范围是下限时北京市行政区辖域范围。某些分志依其特定业务范围记述。
4. 本志人物坚持生不立传的原则。长期生活、工作在北京，对北京乃至全国的经济和社会发展有重要影响的人物，不分籍属，均予收录，以生年为序排列。在世人物中有突出贡献的以事系人入志。
5. 本志体裁，包含述、记、志、传、图、表、录等，以志为主体。
6. 本志分卷编纂，以卷统志。各分志结构一般设篇、章、节、目层次。
7. 本志设总述，经济文化类各卷一般设综述，各分志前设概述。
8. 本志贯通古今，详今明古，上限追溯到事业发端及建置之始。全志各卷下限不一，但一卷内各分志下限统一。
9. 中央在京机构记入《北京志·中央机构志》，其在京企事业情况分别记入有关分志。
10. 本志采用规范语体文，行文力求朴实、简洁、通畅。
11. 本志纪年，古代到1949年9月采用中国历史纪年与公元纪年对照方式书写。中华人民共和国成立起用公元纪年。
12. 计量单位一般按1984年2月27日《中华人民共和国法定计量单位》执行。
13. 全市性的统计数字以市统计部门公布的为准。市统计部门缺遗的数字，以各单位的为准。

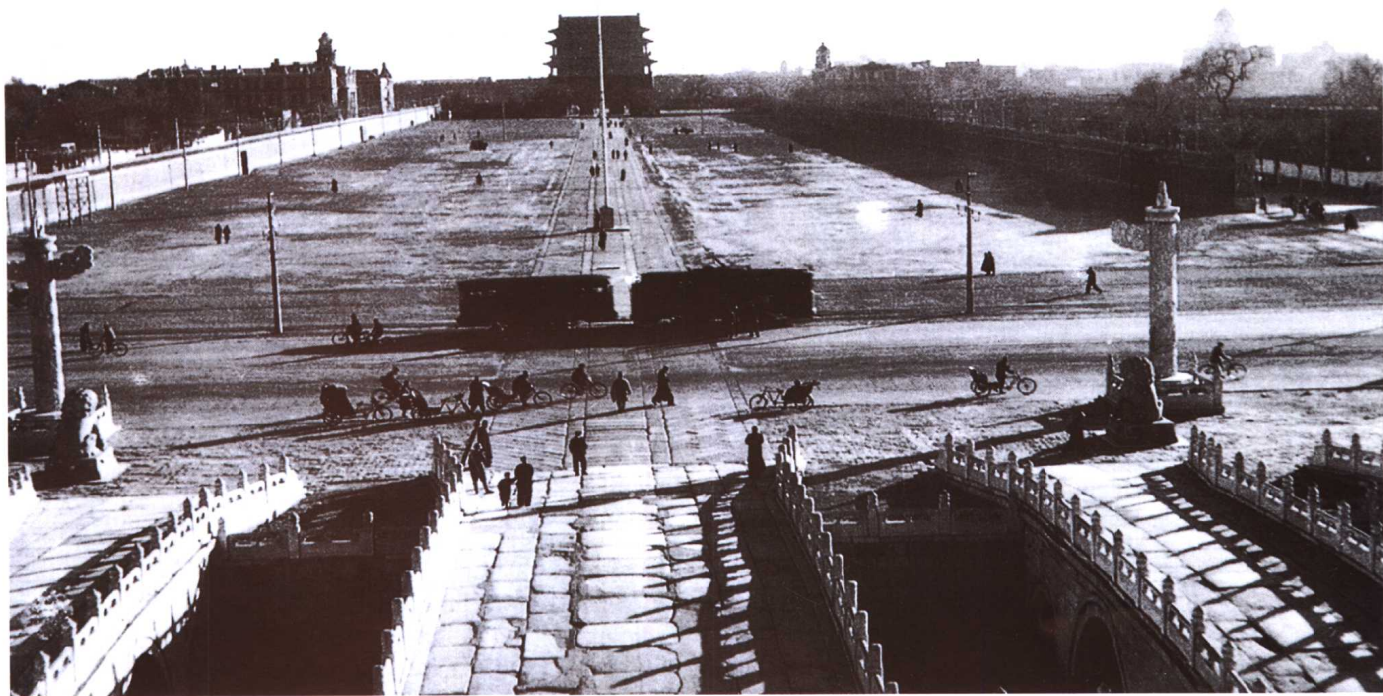


天安门前道路（20 世纪 80 年代摄）



天安门前道路（1954年摄）





天安门广场（1950年摄）



天安门广场（1999年摄）



东长安街（一）
（20世纪50年代摄）



东长安街（二）
（20世纪80年代摄）



东长安街（三）
（20世纪90年代摄）



西长安街（一）
（20世纪50年代摄）



西长安街（二）
（20世纪70年代摄）



西长安街（三）
（20世纪90年代摄）



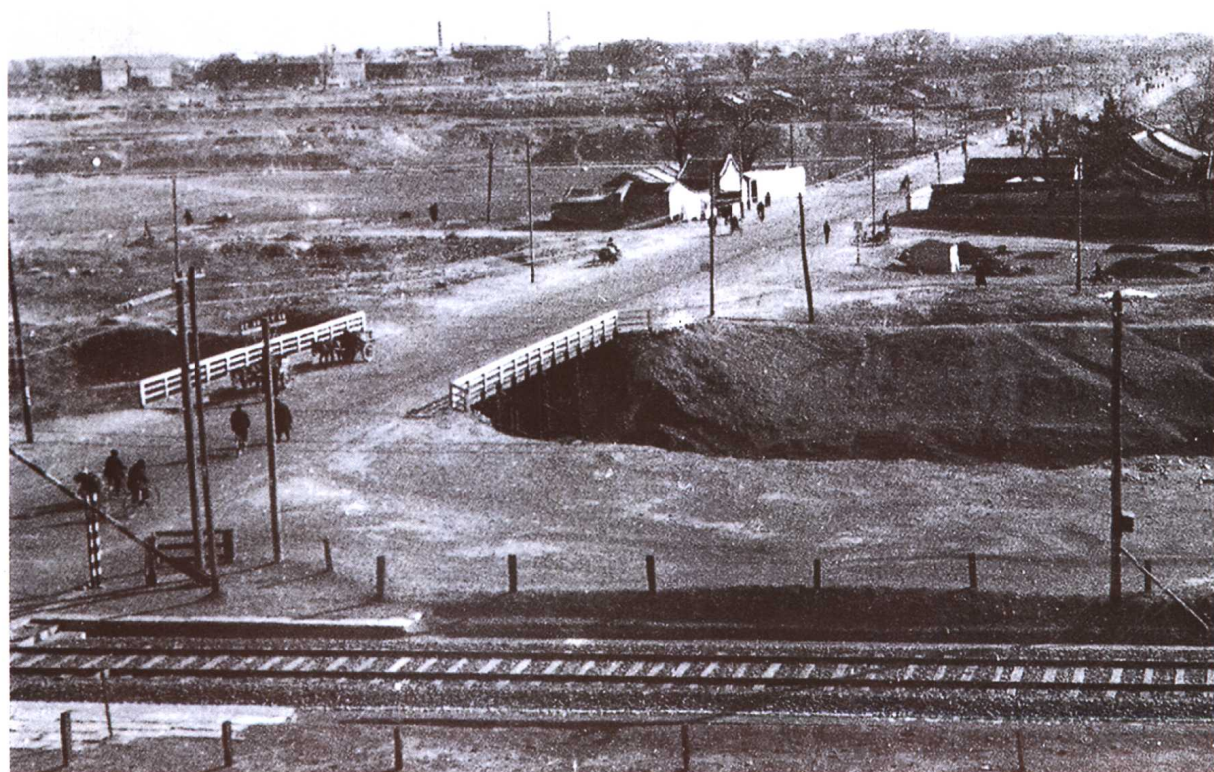
复兴门内大街（一）（20世纪50年代摄）



复兴门内大街（二）（20世纪80年代摄）



复兴路（20 世纪 70 年代末摄）



建国路（20 世纪 50 年代摄）



东二环路（广渠门南滨河路1989年摄）



西二环路（复兴门南大街20世纪80年代摄）