

21世纪舰艇丛书

# 走向21世纪的 两栖战舰艇

梁军 高鸿斌 汤建华 编著



海潮出版社

21 世纪舰艇丛书

# 走向 21 世纪的 两栖战舰艇

梁 军 高鸿斌 汤建华 编著

海潮出版社

1998. 11. 北京

## 图书在版编目(CIP)数据

走向 21 世纪的两栖战舰艇 /梁军等编著. -北京:  
海潮出版社,1998.12

ISBN 7-80151-102-6

I. 走… II. 梁… III. 登陆舰艇 IV. E925.68

中国版本图书馆 CIP 数据核字 (98) 第 36473 号

## 走向 21 世纪的两栖战舰艇

梁 军 高鸿斌 汤建华 编著

☆

海潮出版社出版发行

(北京西三环中路 19 号 邮编 100841)

新华书店经销

文物出版社印刷厂印刷

开本 787×1092 毫米 1/32 印张 7.875 字数 195 千字

1998 年 12 月第 1 版 1998 年 12 月第 1 次印刷

印数: 1-2000 册

ISBN 7-80151-102-6 / E·20

定价 16.00 元

# 前 言

## ——从两栖到三维

90年代冷战结束后,世界格局发生重大变化,由两极对抗向多极化发展。为了适应这一新的变化形势,各国海军的战略都进行了调整。尤其是以美国为代表的西方部分国家的海军战略变化较大,他们将战略重点由海上转向前沿,指向陆地;在保持一定核威慑力量的同时,加强了海军远征队的作用,两栖战舰艇理所当然的受到更大关注。两栖战舰艇不仅是作为跨海运输远征队的工具,也是作为支援两栖战前沿阵地的力量,更是一个国家海军维护本国海洋权益战略力量的重要组成部分。

1994年《联合国海洋法公约》生效,它将使海洋不再受霸权主义者的垄断,同时在专属经济区等管辖海域划界和某些岛屿归属的争议上都会出现更复杂的局面。世界各国为了维护本国的海洋权益,虽然应当通过外交谈判友好协商的加以解决,但也必然会发展和保持一定规模的、能迅速投入争议海域的海上实力。这正是两栖战舰艇可以发挥重要作用的方面,也就是使两栖战舰艇得到持续的发展原因。

与其它舰种相比,两栖战舰艇出现较晚,尚属年轻的一辈。两栖战舰艇在二战时期才开始发展,70年代以来,随着海战的实践和军事科学技术的进步,一些国家发展了两栖作战的理论,出现了“均衡装载”、“垂直登陆”、“超视距登陆”等新的理论。直升机和短距垂直起降飞机的发展和气垫船的应用为这些两栖作战理论的发展提供了技术条件。因此,又极大地推动了两栖战舰艇的发展。现在,两栖战舰艇不仅数量增多,更主要的是出现

了两栖攻击舰、两栖船坞登陆舰、两栖船坞运输舰、直升机登陆母舰、全垫升气垫登陆艇等新的舰种。一些大型两栖舰艇以其多功能、军民通用及具有轻型航空母舰的某些特征在不少国家得到优先发展。这些新的舰种,既体现了新的两栖战作战理论,又代表了当前两栖战舰艇的技术水平。

进入 21 世纪以后,两栖战舰艇还将有一个大的发展。一些高性能舰艇、飞机和装备将会引入到两栖战舰种中,如地效翼船作为超快速直接上岸登陆工具,倾转旋翼飞机作为高速垂直立体空降登陆工具将会得到进一步应用和推广。其它一些复合型船、磁流体推进技术在 21 世纪将会逐步成为现实。两栖战舰艇的作战能力、生存能力、机动性和隐身性都将有较大的飞跃。同时大型两栖战舰船以其主要使命是运输,为追求实用、可靠、低消耗,也将更多地借鉴利用成熟的商船技术。可以预见在一定的发展阶段之后,作战样式随着技术发展也会有重大变革,两栖战将以新的面貌向三维作战过渡。

为普及舰船知识,增强国防意识,梁军、高鸿斌、汤建华编著了《走向 21 世纪的两栖战舰艇》一书,介绍了世界主要海军国家两栖战舰艇的规模、舰型、军备力量、技术水平,历史上曾发生的著名两栖战战例,并对 21 世纪两栖战舰艇的发展进行预测。这是一本具有知识性、科学性、趣味性的军事科普读物,可供海军官兵、青年学生、舰艇军事爱好者阅读;也可供从事军事装备的工程技术人员、教学、管理人员参考;也是向关心国防现代化建设的各级领导提供一本现代军事科技基础知识的读本。

原海军装备部部长、海军少将 郑 明

## · 目 录 ·

### 第一篇 概 论

第一章	概 述 .....	(1)
第二章	两栖战舰艇的诞生与发展 .....	(10)
	一、海军陆战队的诞生与发展 .....	(10)
	二、两栖战舰艇的诞生与发展 .....	(14)
第三章	历史上著名的两栖战 .....	(20)
	一、诺曼底登陆战 .....	(21)
	二、冲绳岛登陆战 .....	(25)
	三、仁川登陆战 .....	(28)
	四、马岛登陆战 .....	(29)
第四章	两栖战舰艇的结构与特点 .....	(33)
第五章	两栖战舰艇的地位与作用 .....	(35)

### 第二篇 现代两栖战舰艇发展概况

第一章	美国的两栖战舰艇 .....	(37)
第二章	俄罗斯的两栖战舰艇 .....	(64)
第三章	英国的两栖战舰艇 .....	(75)
第四章	法国的两栖战舰艇 .....	(81)
第五章	意大利的两栖战舰艇 .....	(90)
第六章	荷兰的两栖战舰艇 .....	(93)
第七章	日本的两栖战舰艇 .....	(95)

第八章	部分发展中国家的两栖战舰艇 .....	(101)
一、希腊	.....	(101)
二、印度	.....	(102)
三、印度尼西亚	.....	(104)
四、伊朗	.....	(105)
五、韩国	.....	(107)
六、马来西亚	.....	(108)
七、泰国	.....	(110)
八、土耳其	.....	(111)

### 第三篇 两栖战舰艇装备

第一章	舰载直升机 .....	(114)
第二章	舰载登陆艇 .....	(129)
第三章	舰载坦克 .....	(137)
第四章	两栖战舰艇动力装置 .....	(141)
第五章	两栖战舰艇的武器装备 .....	(159)
第六章	两栖战舰艇雷达与雷达电子战 .....	(185)

### 第四篇 走向 21 世纪两栖战舰艇

第一章	跨世纪的两栖战舰艇 .....	(198)
第二章	MV—22A“鱼鹰”倾转旋翼机 .....	(218)
第三章	21 世纪新型两栖运载工具 .....	(222)
第四章	21 世纪两栖战舰艇的展望 .....	(228)
附录	两栖战舰艇简要性能表 .....	(235)

# 第一篇 概 论

## 第一章 概 述

两栖战舰艇是指用于两栖作战的舰艇,主要用于海上输送登陆部队、登陆工具、战斗车辆及其它武器装备、物资等进行登陆作战。

那么,什么是两栖战呢?

两栖战,又称登陆战,它是海军和登陆部队从海上向敌人发动进攻的军事行动,主要形式是两栖作战。所谓两栖是指两种不同的战场,一种是海上(水上),一种是陆地。两栖战就是在这两种不同战场进行作战,也就是说既有海战,也有陆战。

现在两栖战的战场又有了发展,不仅由海上实施“平面登陆”,还可以用舰载直升机输送登陆人员及其登陆装备,从空中实施“垂直登陆”,即由空战到陆战的两栖作战。无论是由海战到陆战的“平面登陆”,还是由空战到陆战的“垂直登陆”,其目的都是为己方夺取并建立进攻所需的滩头阵地。

两栖战自古就有,早在公元前 1470 年,古埃及人就曾划着木船在叙利亚沿海登陆作战,这便是人类历史上最早的两栖战。



两栖战虽然出现很早,但是,专门用于两栖战的舰艇出现却很晚。直到 20 世纪初,才有两栖战舰艇出现。1915 年英国人在达达尼尔海峡对土耳其进行登陆作战时,使用一种名为“比特尔”的登陆艇。该艇可运载 500 名海军陆战队士兵进行登陆作战,“比特尔”登陆艇是世界上最早的专用两栖战的舰艇。

现代两栖战舰艇已有很大的发展,不仅舰体尺寸、排水量有很大增加,舰艇的航行性能、作战功能、武器装备都有很大改善,种类也很多。

现代两栖战舰艇按排水量、使命任务可分为不同类型的和不同功能的两栖作战舰艇。

按满载排水量:1000 吨以上的称两栖舰,1000 吨以下称登陆艇。

千吨以上的两栖舰按满载排水量分大、中、小三型:

大型两栖舰 10000 吨以上

中型两栖舰 3000 吨至 10000 吨

小型两栖舰 1000 吨至 3000 吨

千吨以下的登陆艇按满载排水量也分大、中、小三型:

大型登陆艇 300 吨至 1000 吨

中型登陆艇 50 吨至 300 吨

小型登陆艇 50 吨以下

按使命分为两栖指挥舰、两栖攻击舰、两栖船坞运输舰、船坞登陆舰、登陆艇等。

其中登陆艇又有通用登陆艇、机械化登陆艇、冲击登陆艇等等之分。

以下按使命分类介绍一下各类两栖战舰艇的情况：

### 1. 两栖指挥舰(LCC)

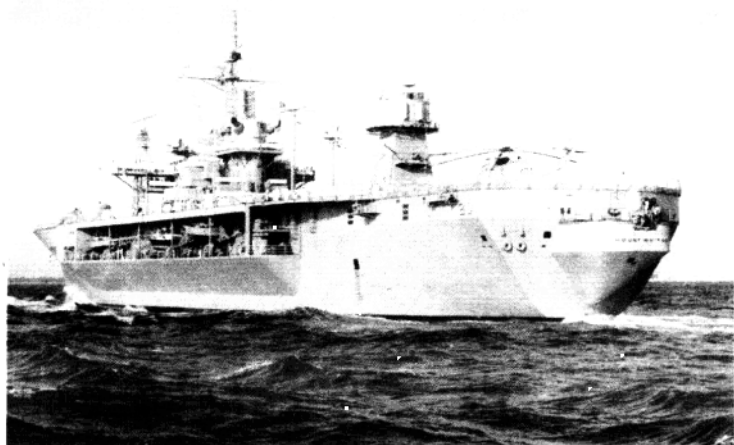


图 1-1-1 两栖指挥舰 其主要特征是上层建筑天线林立,具有多种通信设备,构成指挥系统中心。

两栖指挥舰是专门用于在登陆作战中对参战的登陆编队实施统一指挥的舰只,是在二战期间出现的,最初用商船改装,70年代出现了专门的两栖指挥舰,它具有防空火力武器装备,还备有指挥系统中心,对两栖战编队实施统一指挥。

### 2. 两栖攻击舰(LPH)

两栖攻击舰是用于输送登陆士兵及其武器装备实施垂直登陆的舰只,有的国家称为登陆母舰。它是 20 世纪 50 年代在“垂直登陆”理论指导下发展起来的新舰种。除具有较强的防空武器外,它主要搭载直升机输送登陆士兵实施“垂直登陆”,以提高登陆作战的突然性、快速性和机动性。舰艇构造具有高干舷、岛式上层建筑和通长的飞行甲板等特点,能同时起降 7—8 架中型舰载直升机。

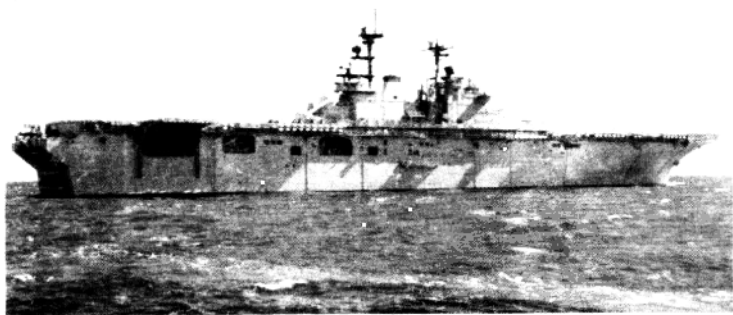


图 1-1-2 两栖攻击舰

其主要特征是岛式上层建筑, 通长飞行甲板搭载直升机

### 3. 两栖船坞运输舰(LPD)

两栖船坞运输舰用于载运登陆士兵、登陆工具、战斗车辆、武器装备和物资,是实施由舰到岸“平面登陆”的舰只,又称坞式登陆运输舰。

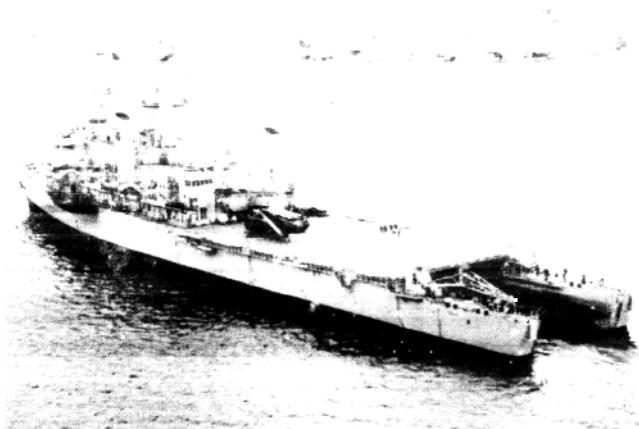


图 1-1-3 两栖船坞运输舰 其主要特征是设置有坞舱,用来载运登陆工具,由登陆工具实施登陆作战。

它的最大特点是设置有船坞,这种船坞一般可装载 3 艘大型登陆艇或 10—20 艘中型登陆艇,或 40—50 辆两栖车辆。坞舱两侧及下面底舱除设有机舱、油水舱和登陆士兵住舱外,大部分是压载水舱。坞舱注进水,即使坞内登陆艇浮起,自行驶出参战。此外,该型舰还设有起重、加油、维修等设施,用于

装备工具、装载物资、加油和维修。现代两栖船坞运输舰还设有飞行甲板,用于搭载运输直升机,这种舰既可进行“平面登陆”,又可进行“垂直登陆”,实施两种登陆相结合的“立体登陆”作战。

#### 4. 两栖船坞登陆舰(LSD)

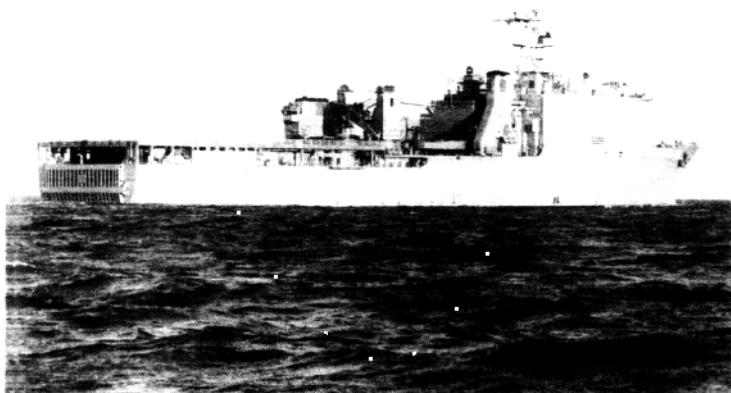


图 1-1-4 两栖船坞登陆舰

其主要特征是载运登陆工具,直接登陆作战。

两栖船坞登陆舰是用于运送登陆士兵及其武器装备从岸滩直接登陆作战的舰只,它与两栖船坞运输舰的最大区别在

于载运登陆装备不同。

两栖船坞运输舰载运的是登陆艇,由登陆艇进行登陆作战,偏重于运输。船坞登陆舰载运的是登陆坦克和全垫升气垫登陆艇,进行直接登陆作战。它也有坞舱,只不过是干坞舱,它具有运输、登陆两种功能。

船坞登陆舰是两栖战舰艇中出现较早、数量较多的登陆舰只,是一个国家海军两栖战力量的象征。在二战期间,仅美国就建造了各型登陆舰约 1500 多艘。船坞登陆舰按排水量大小又分大型登陆舰和中型登陆舰。现代船坞登陆舰又有了新的的发展,不仅其作战性能有较大提高,还设有飞行甲板,可搭载 2 架直升机。

## 5. 登陆艇

登陆艇是用于运送登陆士兵及其武器装备在岸滩直接登陆的小型舰只。它既可以在由岸到岸的登陆中输送登陆士兵、车辆、坦克和物资,直接参与登陆作战,也可在由舰到岸的登陆中作为换乘工具使用。登陆艇出现较早,在第二次世界大战之前就已使用。二战期间,美、英、日三个国家共建造了约 10 万艘各型登陆艇。

登陆艇按使命任务分有如下几种:

### (1) 通用登陆艇(LCU)

通用登陆艇是用于运送坦克或登陆士兵进行登陆作战的艇只,排水量在 100 吨以上,有的达到 1000 吨左右,可载运 3 辆主战坦克或 300 多名登陆士兵,艇上装有轻型自卫武器,艇速约为 10 节左右。

## (2) 机械化登陆艇(LCM)

机械化登陆艇是用于运送摩托化车辆、坦克或其它登陆器械装备,实施滩头登陆作战的艇只。在发起冲锋时,也运送登陆士兵进行登陆作战,故艇艏设有登陆舰桥。现代化登陆艇一般为铝质艇体,上部有轻型钢质装甲保护,排水量为50—100吨,可载运一辆坦克或100—200名登陆士兵,舰速一般为10节左右。

## (3) 冲击登陆艇(LCA)

冲击登陆艇是在两栖战中发起冲锋时,从船坞登陆舰上往岸边运送人员和武器装备、实施登陆作战的艇只,艇上有轻型装甲防护,排水量在10吨以下,舰速10节左右。

## (4) 火力支援登陆艇(LCS)

火力支援登陆艇是在登陆作战时,以艇上火力压制登陆点上敌方火力点的艇只。艇上携带有较强的武器装备,有轻型防护装甲,排水量10—15吨,舰速10—12节。

登陆艇种类繁多,除上述艇型外,尚有步兵登陆艇(LCI)、防空登陆艇(LCF)、车辆人员登陆艇(LCVP)等。

70年代以后出现一种非常规新型登陆艇,名为全垫升气垫登陆艇(ACV),它具有较高的航速和独特的两栖性,既可进行由舰到岸登陆作战,也可进行由岸到岸登陆作战,是一种较为理想的登陆工具,在21世纪里将会有更大的发展。

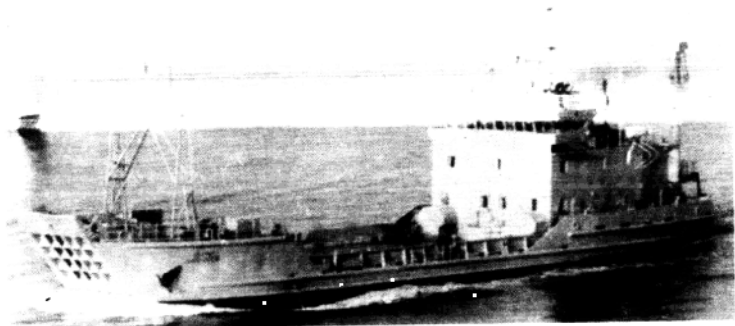


图 1-1-5 通用登陆艇

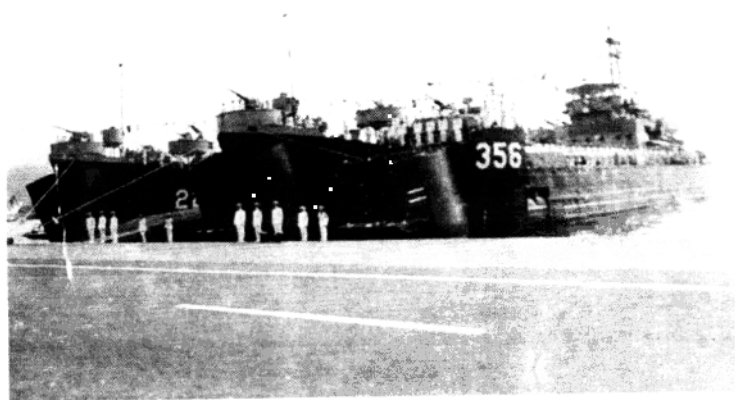


图 1-1-6 机械化登陆艇



## 第二章 两栖战舰艇的诞生与发展

两栖战舰艇的诞生与发展不仅与两栖战出现有关,也与两栖战的主体——海军陆战队的诞生与发展有密切的关系。两栖战是由海军陆战队实施的,没有海军陆战队的参加,就不会有两栖战。两栖战舰艇又是海军陆战队的运载工具,没有两栖战舰艇,海军陆战队就难以实施两栖作战。因此,在谈到两栖战舰艇的诞生与发展时,首先要了解海军陆战队的诞生与发展。

### 一、海军陆战队的诞生与发展

海军陆战队是指担负登陆作战的一个海军兵种,在登陆作战中担负先头部队,夺取和巩固登陆战场,为后续部队和空军建立前进基地。最早的海军陆战队出现于公元前480年波斯战争期间,在这期间的萨拉米海战中,希腊海军处于劣势地位,为了扭转这种局面,希腊海军组织了舰艇上的陆军士兵参加战斗,击败了波斯人。以后,人们把这次海战中的陆战士兵当作了海军陆战队的雏形。可是,真正的海军陆战队出现时间要晚得多,直到中世纪,在一些欧洲国家中才有海军陆战队的身影。

#### 1. 海军陆战队的诞生——中世纪海军陆战队

中世纪欧洲的航海术发达,促使一些航海家进行航海探