

●上海科学普及出版社

# 上海女套装裁剪100款



# 上海女套装裁剪100款

陈超 主编

上海科学普及出版社

陈超 主编  
陈焱云 胡芳芳 李福康 陈伯浩 陶柯  
彭建新 任云 杨耀进 彭秀琴 陈才良 编

装帧设计：陈织云

吴香大

彭建平

封面设计：陶华南

责任编辑：朱先权

### 上海女蚕茧裁剪100款

陈超主编

上海科学普及出版社出版发行  
(上海曹杨路500号)

各地新华书店经销

正文印刷

上海中华印刷厂

彩图制版印刷

上海中华印刷厂彩印分厂

开本787×1092 横1/16 印张6.5 插页4

1990年3月第1版 1990年3月第1次印刷

印数 1—62000

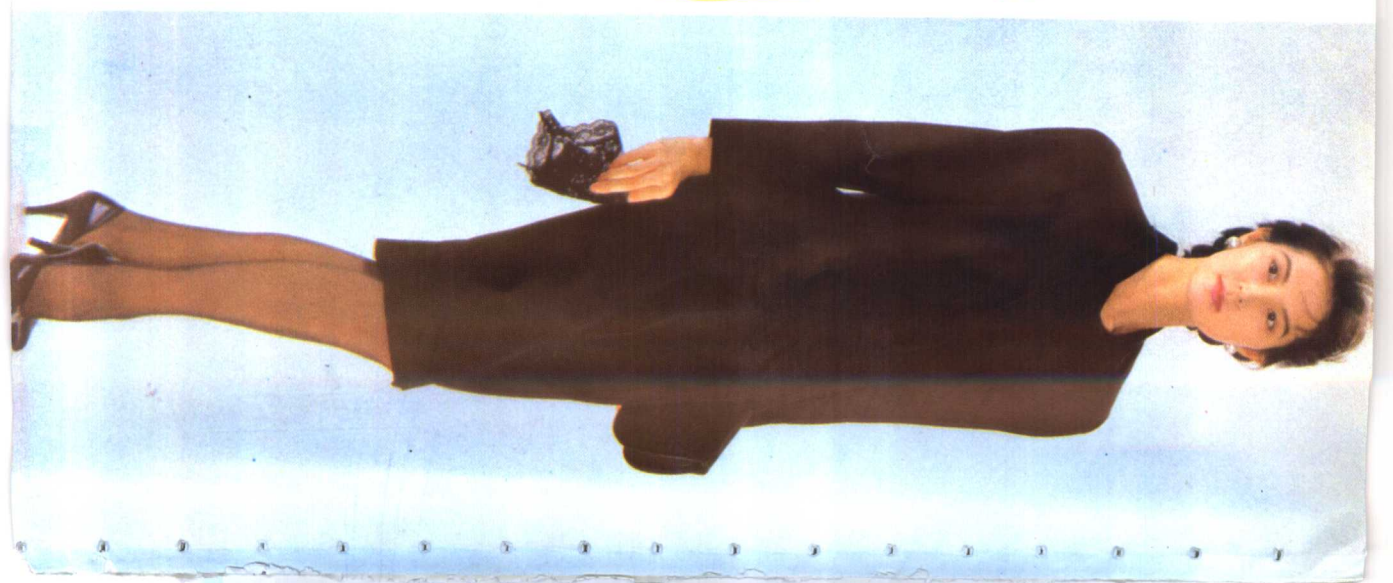
ISBN 7 5427-0238-6/T·S-17 定价：4.70元





0088859















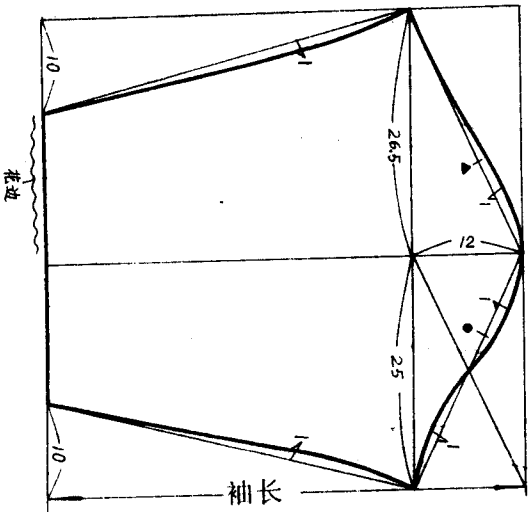
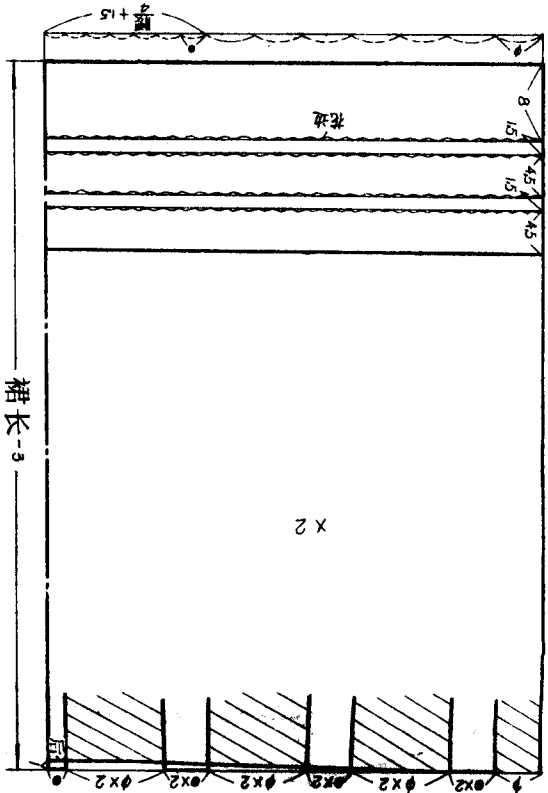
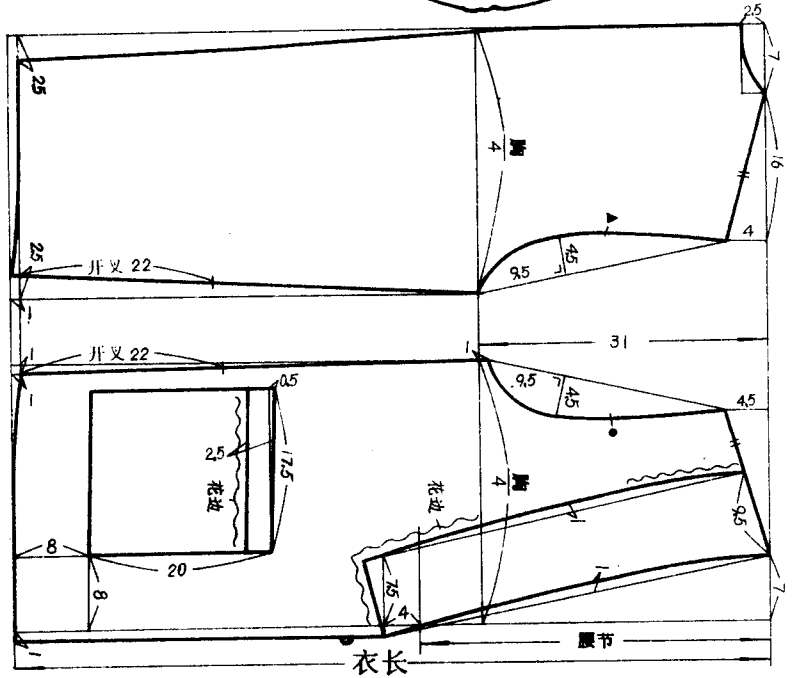
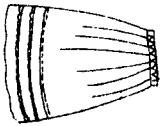
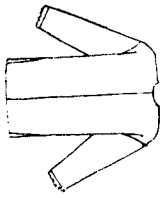
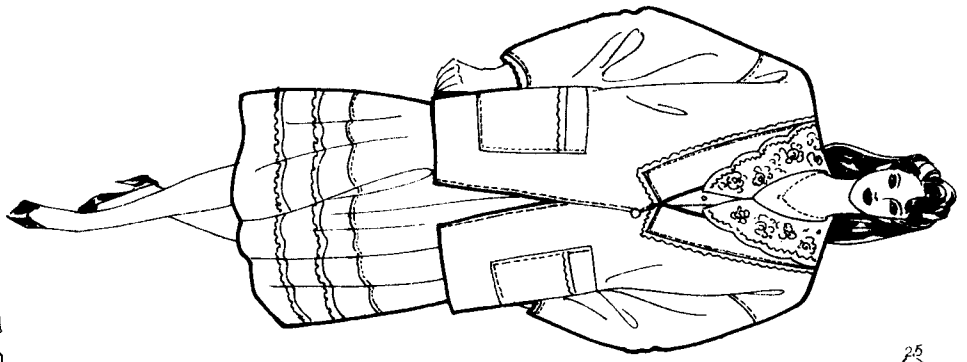
## 简介

《上海女套装裁剪 100 款》介绍了近来上海最流行，款式最新颖的各式女装、套装，谨供各地服装行业和服装爱好者裁剪、缝制时参考。

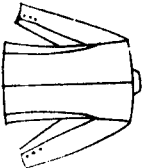
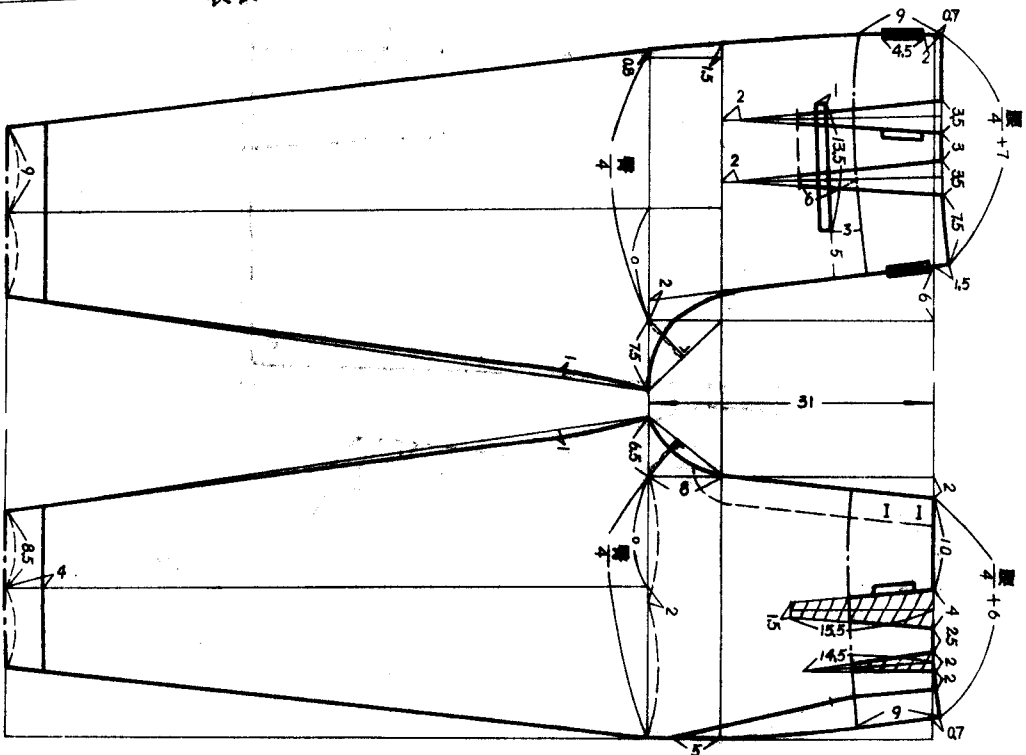
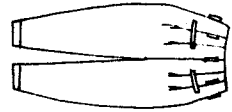
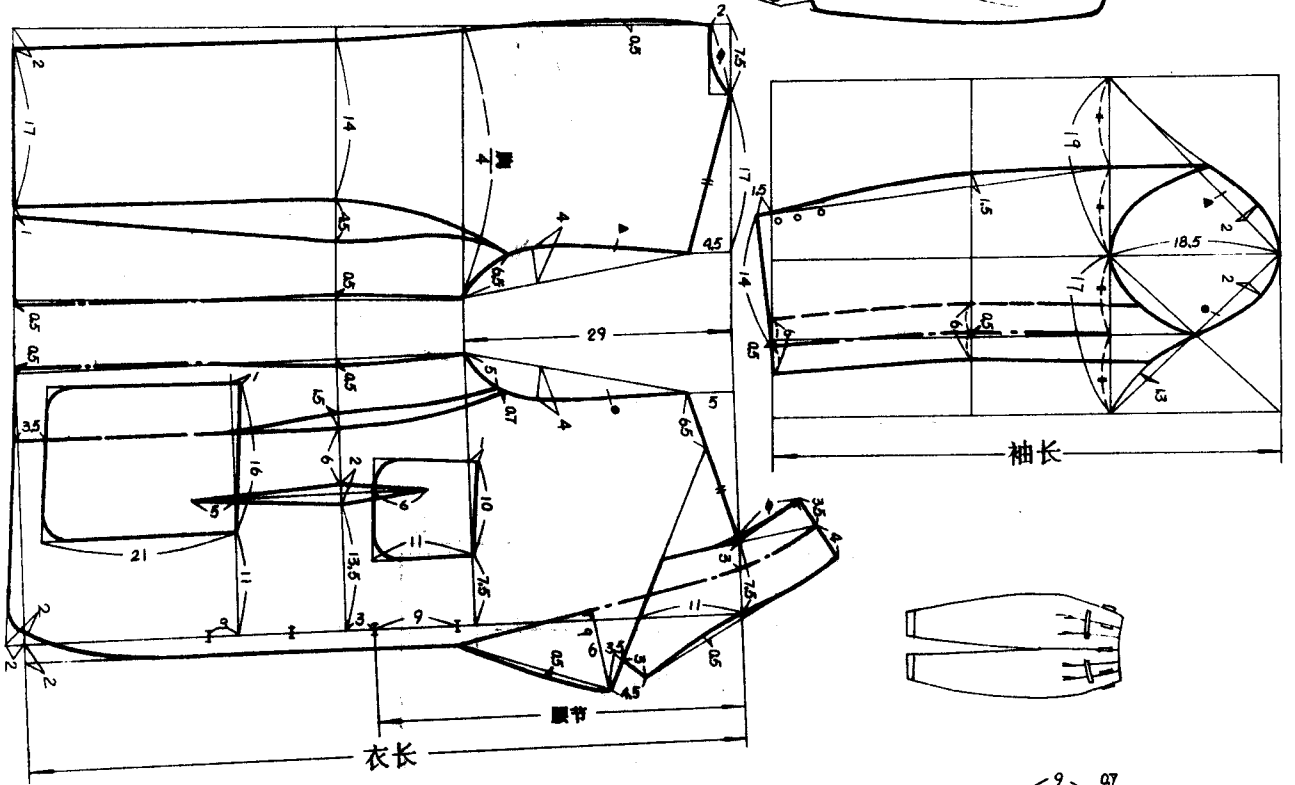
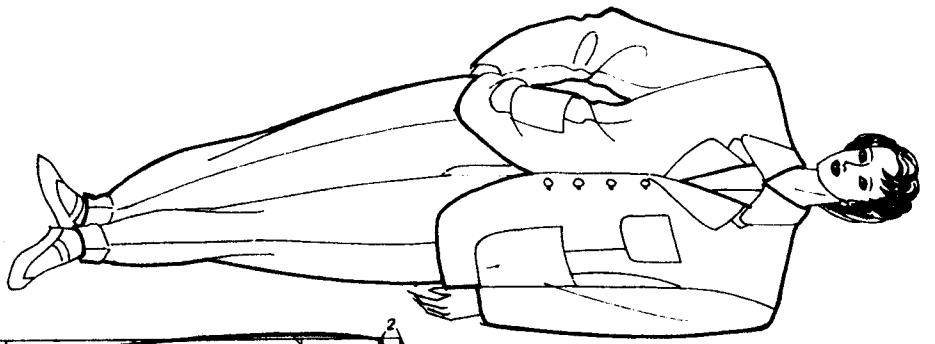
为了便于广大服装制作者自己掌握，可按下列表中小、中、大规格裁剪，在服装实例中用代号 B、W、H 来示图，务必注意。

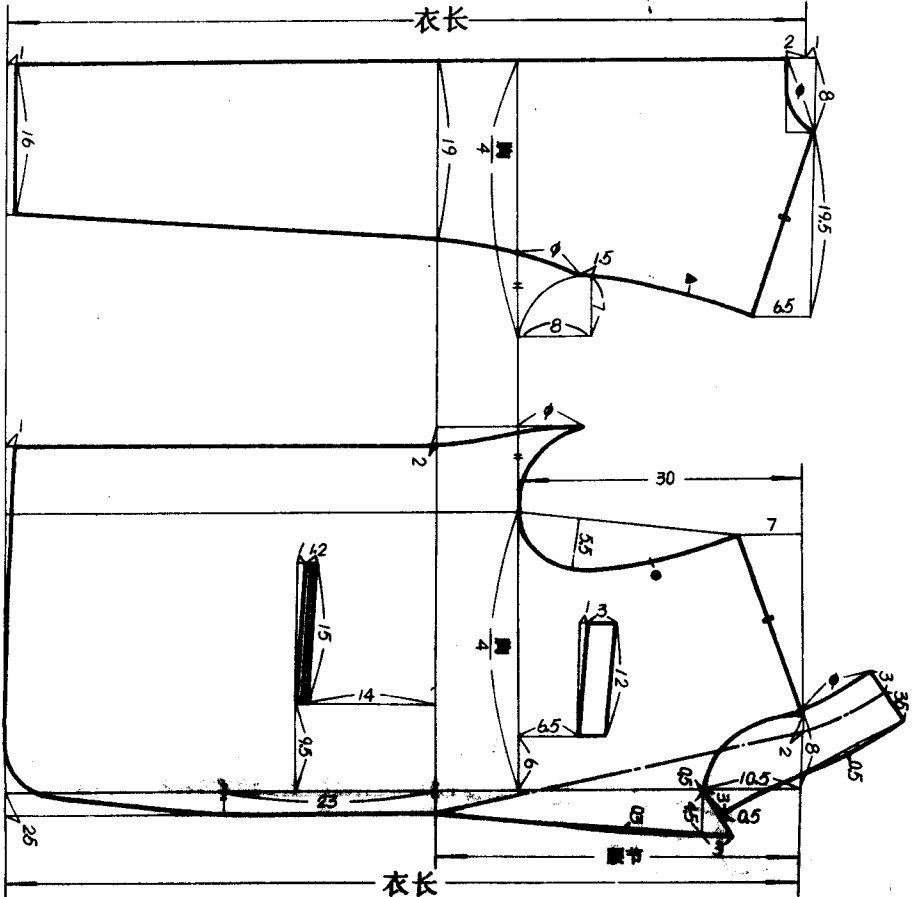
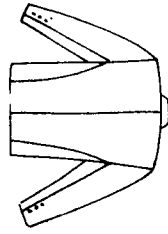
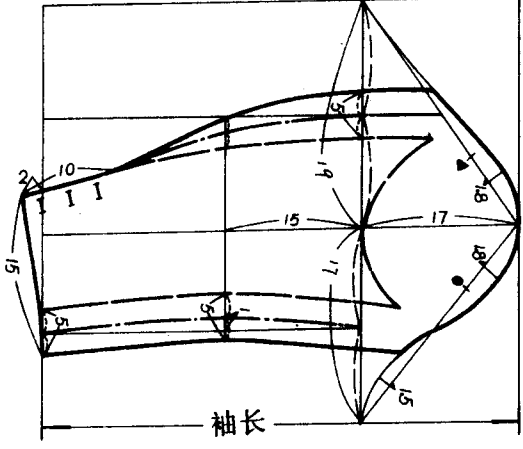
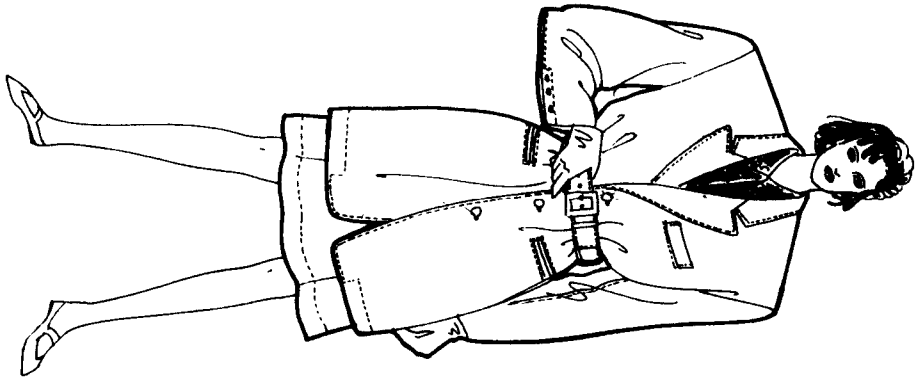
单位：厘米

女式套装裁剪规格				
代号	尺寸	小	中	大
B	胸围	80	84	88
W	腰围	58	60	64
H	臀围	88	90	92



2





4

