

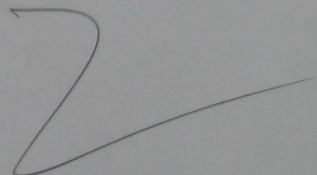
冰河建筑动画  
BEAMHEAD ARCHITECTURAL ANIMATION

刘悦涛 主编

Edited by Liu Yuetao

上海冰河动画艺术有限公司 编著

Worked by Shanghai BeamHead Animation Art CO.,LTD



机械工业出版社  
CHINA MACHINE PRESS



图书在版编目(CIP)数据

冰河建筑动画/刘悦涛主编. —北京: 机械工业出版社, 2004. 10

ISBN 7-111-15381-2

I. 冰... II. 刘... III. 动画—作品集—中国—现代 IV. J228.7

中国版本图书馆CIP数据核字(2004)第102999号

机械工业出版社(北京市百万庄大街22号 邮政编码100037)

责任编辑: 王晓阳

北京恒智彩印有限公司印刷·新华书店北京发行所发行

2005年1月第1版第1次印刷

787mm×1092mm 1/12·17印张·3插页·350千字

0001—3000册

定价: 150.00元(含DVD)

凡购本书, 如有缺页、倒页、脱页, 由本社发行部调换  
本社购书热线电话(010) 68993821、88379646

封面无防伪标均为盗版




冰河建筑动画  
BEAMHEAD ARCHITECTURAL ANIMATION

刘悦涛 主编

Edited by Liu Yuetao

上海冰河动画艺术有限公司 编著

Worked by Shanghai BeamHead Animation Art CO.,LTD

 机械工业出版社  
CHINA MACHINE PRESS

RA209/11

## 目 录

<b>第一篇 建筑动画篇</b>			
<b>第一章 博览建筑</b>			
008	广东省博物馆新馆	日本久米	2004.02
016	天津近代工业博物馆	天津城市历史博物馆思源广场	
		加拿大 B+H	2003.11
022	北京国际汽车博览中心	德国 HENN 加拿大 B+H	2003.06
<b>第二章 娱乐建筑</b>			
032	重庆大剧院	中国西南建筑设计研究院	2004.01
040	点睛门	美国 MEGO 建设	2002.04
046	温哥华赌场 II	加拿大 WZMH	2003.11
050	温哥华赌场 I	加拿大 WZMH	2003.04
054	无锡保利广场	保利集团	2003.07
<b>第三章 超高层综合建筑</b>			
060	大连期货广场	日本久米	2003.12
066	南京国资绿地金融中心	上海现代集团	2004.03
072	苏州工业园区行政中心	加拿大 B+H	2002.07
<b>第四章 小区规划</b>			
076	苏州古建游历	美国 MEGO 建设	2003.10
080	万源小区 E 街坊	加拿大 B+H	2004.03
084	静安体育公园	加拿大 C3	2003.10
090	世茂集团 LOGO	世茂集团	2004.05
092	世茂湖滨花园	世茂集团	2002.11
094	福州世茂外滩花园	世茂集团	2003.11
096	山水之韵	浙江弘基置地	2002.11
<b>第五章 城市规划</b>			
104	重庆江北城	上海城市规划设计研究院	2003.07
110	新世纪新江湾	上海城投新江湾城工程建设指挥部	2003.04
<b>第六章 动画花絮</b>			
118			
<b>第二篇 建筑绘画篇</b>			
<b>第一章 公共建筑</b>			
130	上海海事法院	加拿大 WZMH	2004.06
132	北京国际汽车博览中心	德国 HENN, 加拿大 B+H	2004.06
136	湘雅医院	华东建筑设计研究院医疗所	2002.12
137	辛庄商住区	中建国际	2003.06

138	2010上海世博会规划	加拿大KFS	2001.09	162	广州港湾广场	加拿大B+H	2001.11
139	苏州金鸡湖大酒店	加拿大AAI	2004.06	163	世茂北外滩酒店	西萨佩里设计事务所	2003.03
140	哈尔滨世茂会所	黄勇	2004.05	164	青岛交通枢纽大厦	日本久米	2004.03
141	苏州某酒店	加拿大WZMH	2004.06	166	天津某办公楼	上海集合	2003.05
142	玉鸟流苏商业街坊	大舍建筑	2003.11	167	上海七宝办公楼	加拿大B+H	2004.04
144	衡山路剧院	上海集合	2003.05	168	南京某办公楼	加拿大WZMH	2004.04
146	上海海事法院	加拿大WZMH	2004.06	169	某办公楼	韩国3DWIN	2004.04
147	杭州市民广场	同济大学建筑设计研究院	2002.08	170	上海环球金融中心	日本森海外株式会社	2002.11
<b>第二章 室内空间</b>							
150	广州火车站扩建	加拿大WZMH	2004.06	171	北京城科中心	加拿大WZMH	2002.05
151	旗森网球中心	加拿大WZMH	2003.05	172	元海大厦	华东建筑设计研究院三所	2003.05
152	通威办公楼	上海集合	2004.02	<b>第四章 住宅景观</b>			
153	北京新视野国际博览中心	加拿大B+H	2003.09	176	厦门五星级酒店旅游度假村	加拿大B+H	2004.04
154	杭州市民广场	同济大学建筑设计研究院	2002.08	178	沈阳圣世豪林广场	加拿大B+H	2004.04
155	重庆大剧院	中国西南建筑设计研究院	2004.01	179	中国电信小区规划	加拿大WZMH	2004.06
<b>第三章 高层建筑</b>							
158	长城大厦	加拿大B+H	2003.06	180	小区住宅	上海集合	2004.04
160	重庆某办公楼	华东建筑设计研究院三所	2003.10	182	小区规划会所	大舍建筑	2003.11
				184	翰林府第别墅	大舍建筑	2003.11
<b>第三篇 创作表现篇</b>							

(注: 创作表现篇为刘悦涛个人作品)

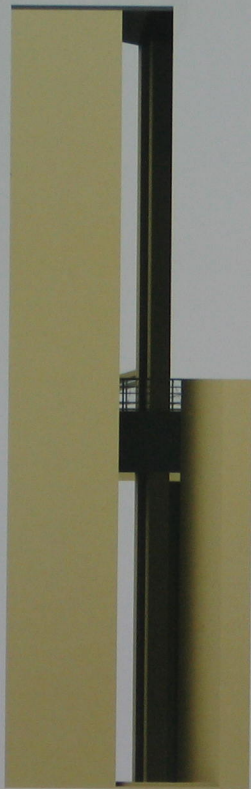
(注: 书中于2003年9月以前制作的作品为公司前身——上海百慧建筑咨询有限公司动画部制作)

博览建筑 娱乐建筑 高层建筑 小区规划 城市规划 动画花絮

第一篇

# 建筑动画篇

ARCHITECTURAL ANIMATION

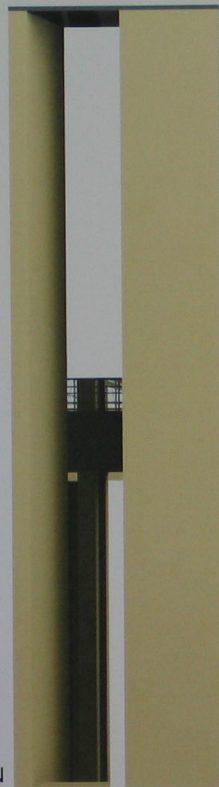


WWW.BHAA.COM.CN



WWW.BH



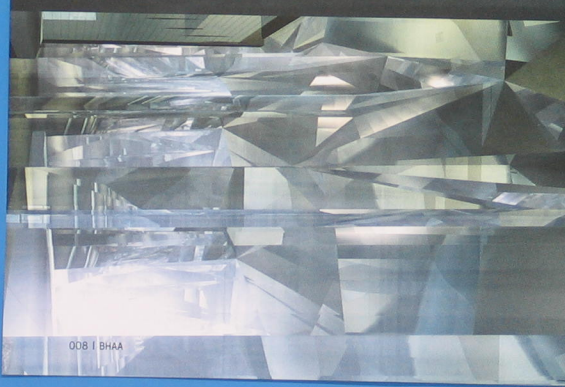


AA.COM.CN

WWW.BHAA.COM.CN



第一章 博览建筑



008 | BHAA

## 广东省博物馆新馆

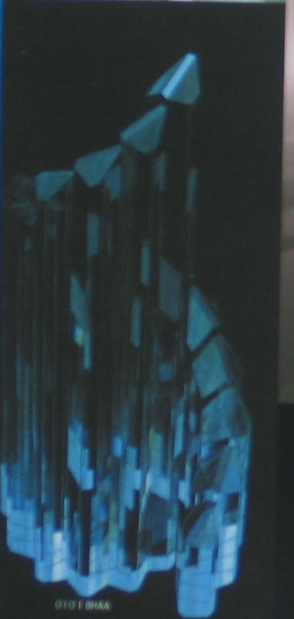
设计单位	日本久米
应用类型	投标动画
制作人员	前期模型 7 人    镜头渲染 5 人 片头制作 1 人    角色动画 1 人
制作时间	2004.01.29 至 2004.02.12



**项目背景** 第一次是在 [www.abbs.com.cn](http://www.abbs.com.cn) 上了解到这个项目。每个参与投标的单位都是国际级大师或业内名企，所以能争取到这个项目给了我们莫大的自信。

由于客户远在日本，需要我们去争取时间，以保证每天的工作进度，同时又需要增加与客户的思想沟通，明确动画制作的方向。这个项目的动画最需要表达的思想有两点：第一，建筑设计的成型过程。这在建筑师的文本里面已有详细分析，现在需要用三维动态的方式重新演示。第二，水晶石的效果与现有设计的广州歌剧院的效果的对比。我们在表现图制作阶段就开始了动画效果的摸索。



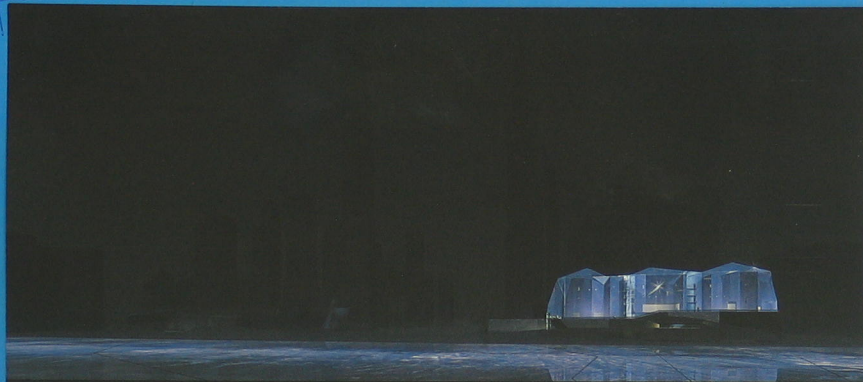


#### 关于水晶玻璃的效果表现

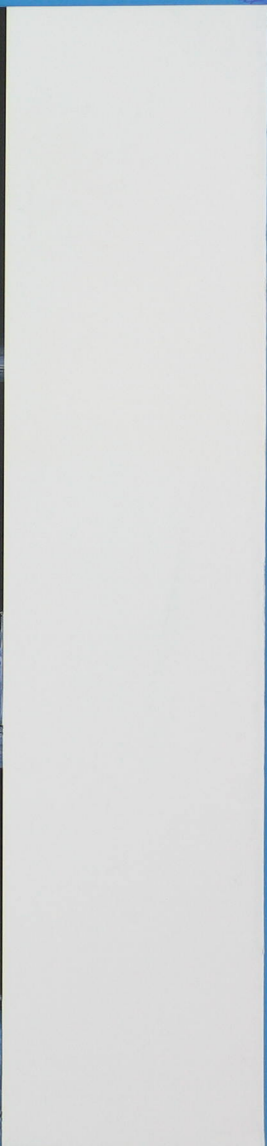
在模型制作阶段，我们就开始研究折面玻璃晶莹剔透的感觉。为了突出玻璃的强烈效果，更加概念地表达建筑，我们去除了玻璃上的金属构架。

在动画的前段简单地交代了金属构架和玻璃的依附关系，之后的表现忽略了构架。玻璃的效果主要采用了双面反射贴图，透明叠加属性，再加入自然透明石材的纹理。大部分镜头通过夜景表达，因为人为地加入玻璃的光照效果，能使水晶反射的动态效果更加突出。



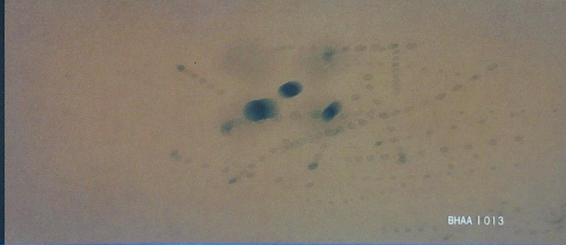
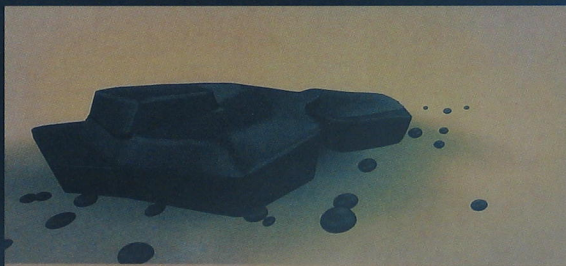


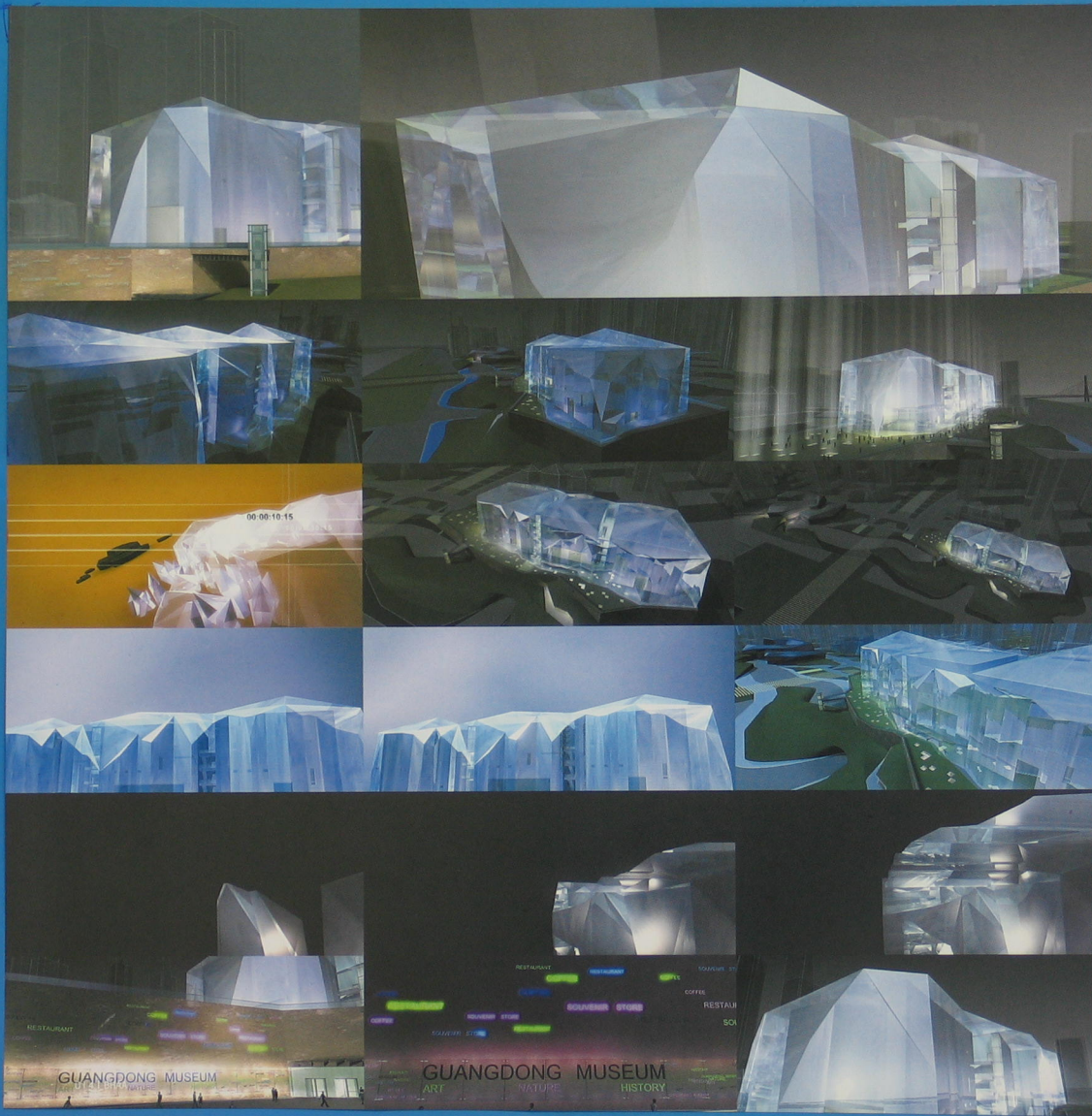
012 | BHAA





**片头片尾** 我们在动画片头和片尾的处理上着重强调了两种不同的效果：哈迪德的大剧院类似砚盘黑色的石头效果，在设计理念中许多砾石沉积生长的过程。我们处理为大量的碎石在随意变动，并加入很强的模糊效果，突出了哈迪德的剧院设计。在片尾的处理中，我们将全篇设计的水晶石效果进一步升华，意想出整个城市的晶体化效果，配合音乐节奏，高潮结束。







### 动画脚本 (100秒)

片头

第一幕 大量的深色小圆石，在沙地上游动

第二幕 小石子中有三颗开始变化长大

第三幕 小石子变化成在建的广州歌剧院，镜头开始向前运动

第四幕 许多水晶玻璃在广州歌剧院右边开始生长、成型、黑幕

日景

第五幕 蓝底，镜头出，字幕，看见空间网架的生长，最后玻璃附于网架外（之后的镜头处理去除了网架）

第六幕 白天，蓝色的水晶效果，天空大面积动态的云在流动，玻璃反射也随之变化

第七幕 白天鸟瞰，水晶玻璃反射蓝天和绿地

第八幕 入口广场日景

第九幕 广场变为夜景，霓虹闪烁消失，变为紫色室内

第十幕 水晶在紫色上生长

第十一幕 生长完的水晶变为建筑室内中庭

第十二幕 镜头在中庭抬升

夜景

第十三幕 镜头抬升出建筑外，鸟瞰建筑夜景

第十四幕 鸟瞰全区夜景，呈现出与大剧院的关系

第十五幕 镜头转下，环绕建筑主体的水晶玻璃，特写

第十六幕 镜头后退，看见屋顶花园平台，光束从天窗射出，黑幕

第十七幕 镜头沿玻璃幕墙后退至全景，远处为歌剧院夜景

第十八幕 镜头转至建筑后部，水晶玻璃呈现十字星光

片尾

第十九幕 江景夜景

第二十幕 江水冰化，建筑冰化，整个画面冰化

