

实用

文物珠宝首饰钱币鉴定

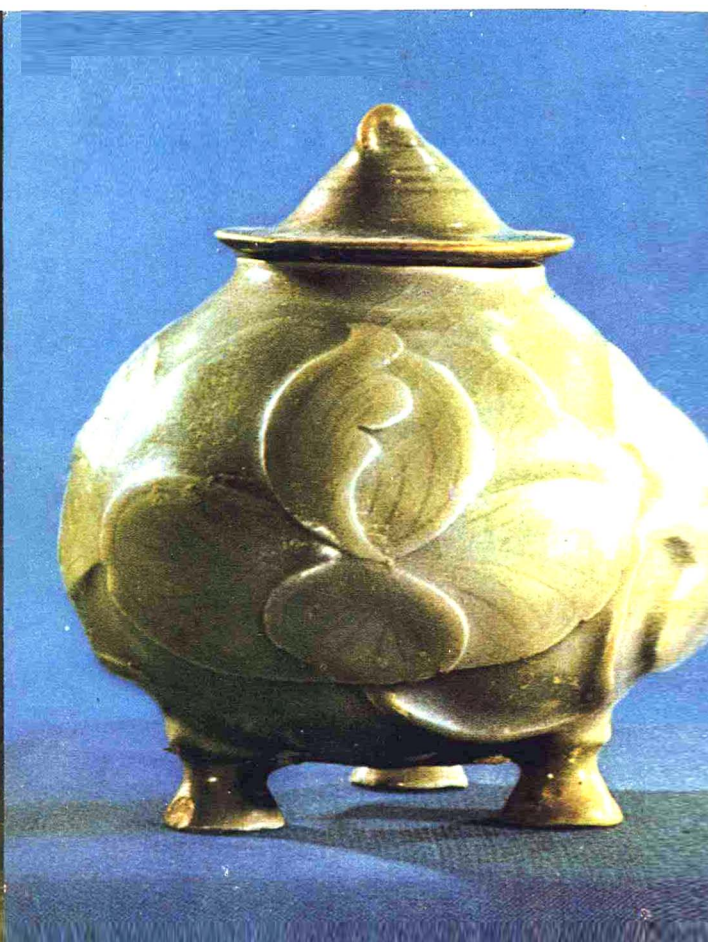
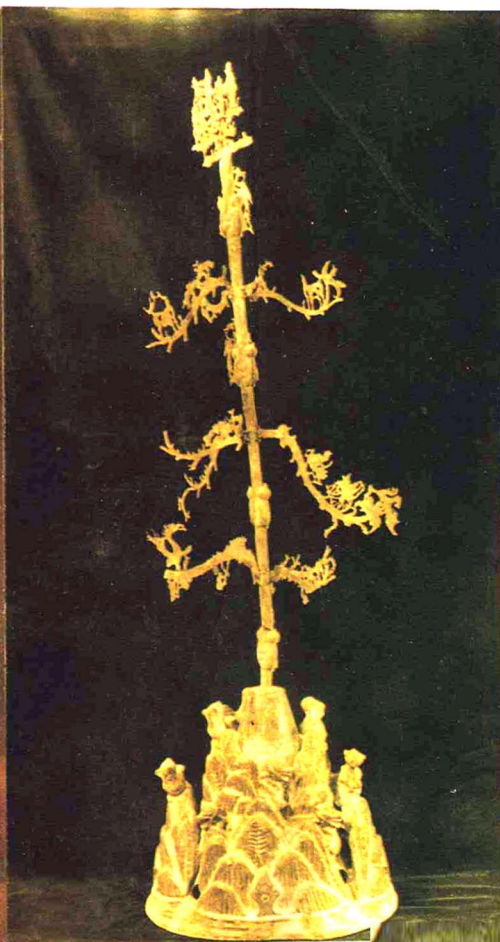
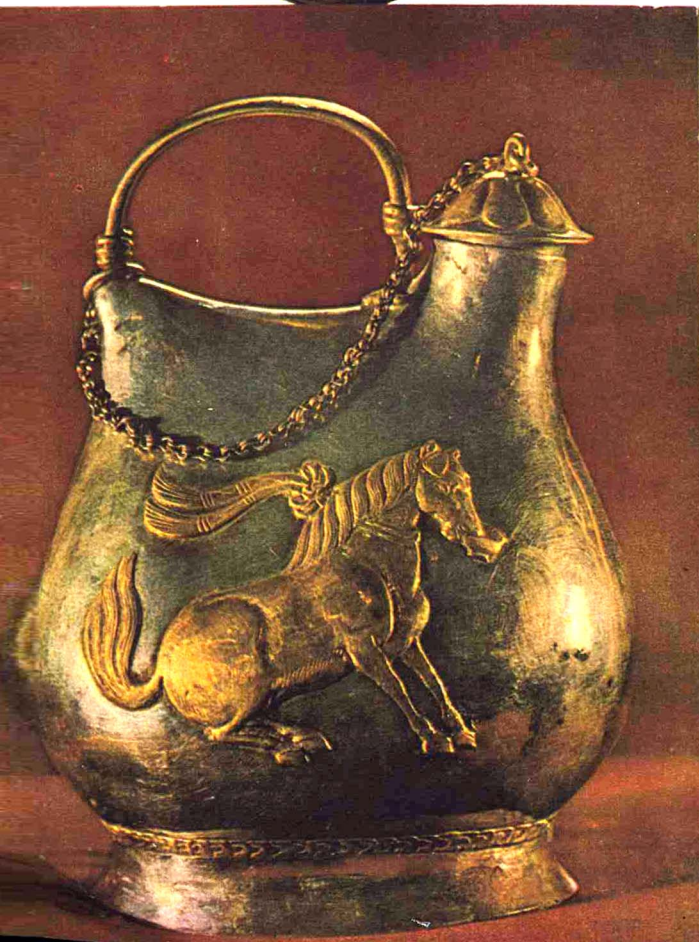


实用文物珠宝钱币鉴定

主编:万竟君 副主编 曾少立 廖国一

编写人员:万竟君 曾少立 廖国一

苏 梓 朱杰军 唐奇岭



(桂)新登字03号

实用文物珠宝钱币鉴定

万竟君 等

*

漓江出版社出版

(广西桂林市南环路159—1号)

邮政编码: 541002

广西新华书店发行 漓江印刷厂印刷

*

开本 787×1092 1/32 印张 9.25 插页 2 字数 200,000

1992年10月第1版 1992年10月第1次印刷

印数: 1—17,000册

ISBN 7—5407—0989—0/G·195

定价: 5.25元

目 录

一、古代玉器的鉴定

1. 古礼玉的鉴定…………… (3)
2. 古佩饰玉的鉴定…………… (4)
3. 古葬玉的鉴定…………… (5)
4. 古玉工具与玉兵器的鉴定…………… (6)
5. 古玉质的鉴定…………… (7)
6. 古玉器的加工工艺与制作年代的鉴定…………… (8)
7. 古玉器的器形和花纹的鉴定…………… (9)
8. 仿古玉器类型的鉴定…………… (11)
9. 仿古玉器制作方法的鉴定…………… (12)

二、古代书画的鉴定

1. 古书画鉴定的主要任务…………… (17)
2. 古书画鉴定的基本原理…………… (18)
3. 古书画鉴定必须有正确的理论指导…………… (18)
4. 鉴定古书画的主要依据和步骤…………… (19)
5. 鉴定古书画的主要方法…………… (20)

6. 书画表现形式与鉴定	(21)
7. 鉴定古书画必须具备的历史知识	(22)
8. 如何从社会历史来判别古代书法作品的时代	(23)
9. 古书法中篆书作品的鉴定	(24)
10. 古书法中隶书作品的鉴定	(25)
11. 古书法中草书作品的鉴定	(26)
12. 魏至唐楷书、行书的鉴定概要	(27)
13. 宋、元楷书、行书的鉴定概要	(28)
14. 明、清楷书、行书的鉴定概述	(29)
15. 唐、宋山水画的鉴定概要	(30)
16. 元、明、清山水画的鉴定概要	(31)
17. 人物画的鉴定概述	(33)
18. 花鸟画的鉴定概述	(35)
19. 古书画题款、题跋的鉴定	(36)
20. 古书画绢纸的鉴定	(38)
21. 古书画印章的鉴定	(39)

三、古代青铜器的鉴定

1. 鉴定古青铜器的基本原则和方法	(43)
2. 古青铜器的真伪铜锈鉴定法	(44)
3. 古青铜器铭文辨伪的鉴定	(45)
4. 商周青铜鼎的鉴定	(45)
5. 商周青铜鬲的鉴定	(46)
6. 商周青铜甗的鉴定	(47)
7. 商周青铜簋的鉴定	(48)

8. 商周青铜簠的鉴定	(49)
9. 商周青铜盃的鉴定	(50)
10. 商周青铜孟的鉴定	(50)
11. 周代青铜敦的鉴定	(51)
12. 商周青铜豆、铺的鉴定	(51)
13. 商周青铜爵的鉴定	(52)
14. 商周青铜角、觶的鉴定	(53)
15. 商周青铜觚、斝、觥的鉴定	(54)
16. 商周青铜器尊的鉴定	(55)
17. 商周青铜器壶、卣的鉴定	(56)
18. 商周青铜盨的鉴定	(57)
19. 商周青铜盘、匜、鉴的鉴定	(57)
20. 商周青铜钟的鉴定	(58)
21. 商周青铜铙、钲、铎于的鉴定	(59)
22. 商周青铜耒、耜的鉴定	(60)
23. 商周青铜戈、矛、戟的鉴定	(61)
24. 商周青铜刀、剑的鉴定	(62)
25. 商周青铜矢鏃的鉴定	(63)
26. 先汉式铜镜的鉴定	(63)
27. 汉式铜镜的鉴定	(64)
28. 魏晋南北朝铜镜的鉴定	(65)
29. 唐代铜镜的鉴定	(66)
30. 宋以后铜镜的鉴定	(67)
31. 明宣德炉的鉴定	(68)
32. 古代南方铜鼓器型的鉴定	(69)
33. 粤式铜鼓的鉴定	(70)

34. 滇式铜鼓的鉴定…………… (71)
35. 古代铜鼓纹饰的鉴定…………… (72)

四、古代钱币的鉴定

1. 伪造古钱的基本情况和方 法…………… (77)
2. 鉴定古钱的基本原则和方 法…………… (78)
3. 伪钱的伪锈鉴定…………… (79)
4. 伪钱的伪色鉴定…………… (80)
5. 伪钱的辨声鉴定…………… (81)
6. 伪钱的辨味鉴定…………… (82)
7. 伪钱的文字鉴定…………… (82)
8. 伪钱的外观特征鉴定…………… (84)
9. 先秦刀币的鉴定…………… (85)
10. 先秦布币的鉴定…………… (86)
11. 秦汉半两钱的鉴定…………… (87)
12. 汉代三铢、五铢钱的鉴定…………… (88)
13. 王莽时代钱币的鉴定…………… (89)
14. 魏晋南北朝钱币的鉴定…………… (89)
15. 唐代开元通宝的鉴定…………… (91)
16. 唐代其他钱币的鉴定…………… (92)
17. 五代钱币的鉴定…………… (93)
18. 北宋钱币的鉴定…………… (94)
19. 南宋钱币的鉴定…………… (96)
20. 辽代钱币的鉴定…………… (97)
21. 金代钱币的鉴定…………… (97)
22. 元代钱币的鉴定…………… (98)

23. 明代钱币的鉴定	(99)
24. 元明其他政权钱币的鉴定	(100)
25. 清代钱币的鉴定	(101)
26. 太平天国钱币的鉴定	(102)
27. 日本朝鲜越南钱币的鉴定	(103)
28. 中国古代压胜钱的鉴定	(104)

五、金银珠宝的鉴定

1. 真假黄金的鉴定	(109)
2. 镀金首饰的鉴定	(110)
3. 包金首饰的鉴定	(111)
4. 真假白金首饰的鉴定	(111)
5. 真假白银首饰的鉴定	(113)
6. 真假金币的鉴定	(115)
7. 真假银元的鉴定	(116)
8. 真假银元宝的鉴定	(117)
9. 民国私版“袁头”银元的鉴定	(118)
10. 民国私版“孙头”银元的鉴定	(118)
11. 私版“孙船”银元的鉴定	(118)
12. 私版北洋造“光绪元宝”的鉴定	(119)
13. 私版英国站人银元的鉴定	(119)
14. 洗版银元的鉴定	(119)
15. 锉边银元的鉴定	(119)
16. 原轻银元的鉴定	(120)
17. 灌铅、锡银元的鉴定	(120)
18. 包皮银元的鉴定	(120)

19. 半包馅银元的鉴定·····	(121)
20. 挖补银元的鉴定·····	(121)
21. 低成色银元的鉴定·····	(121)
22. 铜镍合金假银元的鉴定·····	(122)
23. 铅、锡、铜假银元的鉴定·····	(122)
24. 真假钻石的鉴定·····	(122)
25. 钻石质量的鉴定·····	(124)
26. 真假祖母绿的鉴定·····	(125)
27. 真假红宝石的鉴定·····	(126)
28. 真假蓝宝石的鉴定·····	(127)
29. 真假海蓝宝石的鉴定·····	(128)
30. 真假猫眼石的鉴定·····	(128)
31. 天然珍珠与人工养珠的鉴定·····	(129)
32. 仿制珍珠的鉴定·····	(130)
33. 染色珍珠的鉴定·····	(131)
34. 真假象牙的鉴定·····	(132)
35. 真假欧泊的鉴定·····	(133)
36. 真假碧玺的鉴定·····	(134)
37. 真假尖晶石的鉴定·····	(135)
38. 真假黄玉的鉴定·····	(136)
39. 玻璃的鉴定·····	(136)
40. 组合宝石的鉴定·····	(137)
41. 塑料制品的鉴定·····	(138)
42. 立方氧化锆的鉴定·····	(138)
43. 合成宝石及仿制品的鉴定·····	(139)

六、现代玉器的鉴定

1. 玉器染色特征的鉴定..... (143)
2. 宝石硬度的鉴定..... (144)
3. 宝石比重的鉴定..... (145)
4. 翡翠质地的鉴定..... (146)
5. 各种玉石假冒翡翠的鉴定..... (152)
6. 软玉质地的鉴定..... (154)
7. 真假软玉的鉴定..... (156)
8. 岫玉的鉴定..... (157)
9. 绿松石的鉴定..... (159)
10. 青金石鉴定..... (161)
11. 苏打石与青金石的鉴定..... (163)
12. 孔雀石的鉴定..... (163)
13. 独山玉的鉴定..... (164)
14. 密玉、东陵石及晶白玉的鉴定..... (165)
15. 石英晶石的鉴定..... (166)
16. 玉髓的鉴定..... (169)
17. 玛瑙的鉴定..... (171)
18. 粉翠的鉴定..... (173)
19. 软水紫晶及软水绿晶的鉴定..... (173)
20. 木变石的鉴定..... (174)
21. 叶蜡石(寿山石、田黄石、青田石、鸡血石)的鉴定..... (175)
22. 菊花石的鉴定..... (176)
23. 琥珀的鉴定..... (177)

24. 珊瑚的鉴定·····	(179)
----------------	---------

七、古代陶器的鉴定

1. 鉴定古代陶器的基本原则和方法·····	(183)
2. 陶与瓷的鉴定·····	(185)
3. 泥条盘筑、轮制与捏塑陶器的鉴定·····	(185)
4. 仰韶与龙山文化陶器的鉴定·····	(186)
5. 马家窑与大汶口文化陶器的鉴定·····	(187)
6. 夏文化陶器的鉴定·····	(188)
7. 彩陶与彩绘陶的鉴定·····	(188)
8. 商代白陶的鉴定·····	(189)
9. 商代灰陶的鉴定·····	(189)
10. 西周陶器的鉴定·····	(190)
11. 春秋陶器的鉴定·····	(191)
12. 战国陶器的鉴定·····	(192)
13. 印纹硬陶的鉴定·····	(193)
14. 秦代陶器的鉴定·····	(194)
15. 秦汉两代瓦当的鉴定·····	(195)
16. 秦汉瓦当伪品的鉴定·····	(196)
17. 西汉陶器的鉴定·····	(197)
18. 唐、宋、辽、邛三彩的鉴定·····	(199)
19. 唐三彩马优劣的鉴定·····	(200)
20. 唐三彩真品与仿品的鉴定·····	(201)
21. 紫砂陶和曼生壶的鉴定·····	(201)
22. 真品石湾陶的鉴定·····	(203)
23. “泥兴陶”的鉴定·····	(203)

八、古代瓷器的鉴定

1. 鉴定古代瓷器的基本原则和方法…………… (207)
2. 历代碗的鉴定…………… (209)
3. 蛙盃的鉴定…………… (209)
4. 盘口四系壶的鉴定…………… (209)
5. 四系罐的鉴定…………… (210)
6. 鸡首壶的鉴定…………… (210)
7. 唾壶的鉴定…………… (211)
8. 梅瓶的鉴定…………… (212)
9. 釉上彩与釉下彩的鉴定…………… (212)
10. 将军罐的鉴定…………… (213)
11. 龙泉窑瓷器的鉴定…………… (213)
12. “苏泥渤青”与回青、国产青料的鉴定… (214)
13. 永乐与宣德青花瓷的鉴定…………… (215)
14. 永乐、宣德、成化红釉瓷器的鉴定…………… (216)
15. 郎窑红、豇豆红与霁红瓷器的鉴定…………… (217)
16. 乾隆官窑与民窑瓷器款识的鉴定…………… (218)
17. 明与清德化瓷的鉴定…………… (219)
18. 嘉庆官窑与民窑瓷器年款的鉴定…………… (219)
19. 同治官窑与民窑青花瓷器的鉴定…………… (220)
20. 仿造古瓷的基本方法和鉴定…………… (221)
21. 宋钧瓷与元仿宋钧瓷的鉴定…………… (222)
22. 真假永乐、宣德、成化瓷器款识的鉴定… (222)
23. 真假弘治至天启瓷器款识的鉴定…………… (223)
24. 真假康熙瓷器款识的鉴定…………… (224)

25. 真品与雍正仿宋钧瓷鼓钉三足洗的鉴定……	(225)
26. 真品与民国仿南宋龙泉三足炉的鉴定……	(226)
27. 瓷器“火光”的鉴定……	(227)
28. 弥补瓷器裂缝的鉴定……	(228)
29. “假出土”瓷器的鉴定……	(228)
30. 换底瓷器的鉴定……	(229)
31. 真伪“洪宪”瓷器的鉴定……	(229)
32. “真坯假彩”瓷器的鉴定……	(230)

九、佛教艺术的鉴定

1. 我国佛教艺术鉴定的范围……	(233)
2. 几种造像方法的区别……	(233)
3. 怎样区别中印佛教雕塑艺术……	(234)
4. 释迦牟尼佛鉴定……	(235)
5. 卧佛像鉴定……	(236)
6. 三身佛鉴定……	(237)
7. 三世佛鉴定……	(238)
8. 毗卢佛鉴定……	(239)
9. 接引佛鉴定……	(239)
10. 弥勒佛像鉴定……	(240)
11. 五方佛鉴定……	(241)
12. 大肚弥勒佛鉴定……	(242)
13. 欢喜佛鉴定……	(242)
14. 西方三圣鉴定……	(243)
15. 东方三圣鉴定……	(244)
16. 迦叶与阿难鉴定……	(244)

17. 八大菩萨鉴定·····	(245)
18. 观音像鉴定·····	(246)
19. 准提菩萨鉴定·····	(248)
20. “海岛”塑像的人物鉴定·····	(248)
21. 四大天王鉴定·····	(249)
22. 韦驮像鉴定·····	(251)
23. 天龙八部像鉴定·····	(251)
24. 十殿阎王鉴定·····	(253)
25. 藏密的神像鉴定·····	(254)
26. 佛像画鉴定·····	(256)
27. 菩萨像画鉴定·····	(257)
28. 明王像画鉴定·····	(258)
29. 罗汉像画鉴定·····	(259)
30. 曼荼罗像画鉴定·····	(259)
31. 天龙八部像画鉴定·····	(260)
32. 西藏佛寺壁画主要流派鉴定·····	(261)
33. 佛传图鉴定·····	(262)
34. 本生图鉴定·····	(263)
35. 水陆画鉴定·····	(264)
36. 楼阁式塔鉴定·····	(265)
37. 密檐式塔鉴定·····	(265)
38. 单层塔鉴定·····	(266)
39. 喇嘛教式塔鉴定·····	(267)

十、古代墓葬的鉴定

1. 古墓葬鉴定的主要方法·····	(271)
--------------------	---------

2. 原始社会墓葬鉴定·····	(272)
3. 商代墓葬鉴定·····	(272)
4. 西周墓葬鉴定·····	(273)
5. 春秋战国墓葬鉴定·····	(274)
6. 秦汉墓葬鉴定·····	(274)
7. 魏晋以后历代墓葬鉴定·····	(276)

十一、其他文物的鉴定

1. 天然石头和打制石器的区别·····	(279)
2. 人骨性别的鉴定·····	(280)
3. 人骨年龄的鉴定·····	(280)
4. 早期原始家畜的鉴定·····	(282)
后记·····	(283)

一 古代玉器的鉴定

