

细解
旺家装修
1688
例

厨房·卫浴

张立鹏 主编

从四大方面入手 实现真正意义上的旺家居
以人为本的设计 从细节入手 打造开运空间 家具巧布置，提升空间人气

轻松打造健康



机械工业出版社
CHINA MACHINE PRESS

细解
旺家装修
1688
例

张立鹏

厨房·卫浴



机械工业出版社
CHINA MACHINE PRESS

以住宅装修来“旺”家是时下许多业主的共同选择，然而多数业主却不明白何为“旺”家。本书从科学的角度来诠释在装修过程中业主该如何实现家居环境的健康化、舒适化，以此来营造一个科学合理的家居环境。本书提供了大量精美的厨房和卫浴装修案例供读者参考借鉴，并辅以丰富的健康家居装修知识，让读者得到直观的参考资料，进而实现真正意义上的“旺”家居。

为本书提供图片的设计师和设计公司有：

阿彬 艾木 爱尔福特 格澜堡 邓艳铭 沉砚 陈宏 陈建华 陈温斌 陈水平
陈文秋 丁菲菲 杜国良 樊秋苑 冯易进 高亮 胡蓉 黄步延 黄新华 黄治奇
霍世亮 家饰坊 蒋宏华 蒋健成 瞿志良 老鬼 李东泽 李锋 李海明 梁苏杭
林森 刘铭 龙泊 毛毳 美颂雅庭 欧神诺陶瓷 潘杰 秦海峰 轻松元素
宋建文 苏凯 孙琦 孙孝雨 孙永胜 王飞 王刚 王五平 王晓城 巫小伟
项帅 谢青 熊丹 许清平 许思远 杨克鹏 杨晓金波 叶静 叶欣 由伟壮
赵丹 张建 张沁 张寿振 张晓阳 张有东 张禹 章进 周钟林 朱超 朱国庆
朱磊 子枫

图书在版编目 (CIP) 数据

细解旺家装修1688例系列·厨房·卫浴 / 张立鹏主
编. —北京：机械工业出版社，2011.5
ISBN 978-7-111-34213-7

I. ①细… II. ①张… III. ①厨房—室内装修—建筑
设计—图集②卫生间—室内装修—建筑设计—图集③浴室
—室内装修—建筑设计—图集 IV. ①TU767-64

中国版本图书馆CIP数据核字 (2011) 第071088号

机械工业出版社 (北京市百万庄大街22号 邮政编码100037)
责任编辑：张大勇
责任印制：乔宇
北京汇林印务有限公司印刷
2011年6月第1版第1次印刷
210mm×285mm·4.25印张 106千字
标准书号：ISBN 978-7-111-34213-7
定价：24.00元

凡购本书，如有缺页、倒页、脱页，由本社发行部调换
电话服务 网络服务

社服务中心：(010) 88361066 门户网：<http://www.cmpbook.com>
销售一部：(010) 68326294 教材网：<http://www.cmpedu.com>
销售二部：(010) 88379649
读者购书热线：(010) 88379203 封面无防伪标均为盗版

前言

Foreword

以住宅装修来“旺”家是时下许多业主的共同选择，然而多数业主却不明白何为“旺”家。本书从科学的角度来诠释在装修过程中业主该如何实现家居环境的健康化、舒适化，以此来营造一个科学合理的家居环境。

本书选取有针对性的10个家居空间进行全面的介绍和案例展示，并按各自的特点分为《客厅》、《玄关·餐厅》、《卧室·书房》、《厨房·卫浴》和《过道·隔断·阳台》五册，每册涵盖以下四个部分：

“以人为本”的设计：“以人为本”的设计简单来说就是体现人性化的使用。未来的住宅应是在有限的空间考虑个人的精神与情感因素多一些，装修是为人服务的，不是为装修而装修。“以人为本”的家居设计主要通过风格、颜色、材料等方面的手段来表现。

家具巧布置，提升空间人气：一般说来，家具约占居室面积的40%~50%，因此居室布置的美观与否，很大程度上受家具摆放的影响。家具摆放得好，可以体现出一种长短相接、大小相配、高低错落有致的韵律，使人感受到一种流动的美，对提升家居人气也有促进作用。

从细节入手打造开运空间：“细节决定成败”同样适用于家居装修。像灯光、饰品、生活宜忌等细节往往容易被人忽视，但它们却是打造完美开运家居的关键，直接影响到我们日后生活的方便性和舒适性。

轻松打造健康家居：在人们越来越追求生活质量和生活品质的今天，健康家居成为人们关注的焦点，家居要绿色，要环保，要节能已经成为时代发展的趋势。想要打造健康家居，不妨一起把植物搬进家，选购环保材料，生活上处处节能吧。

本书提供了大量精美的家居装修实例供读者参考借鉴，并辅以通俗易懂的装饰常识和家居宜忌，让读者得到直观的参考资料，进而实现真正意义上的“旺”家居。参与本书编写的有：邓毅丰、黄肖、程波、桑文锦、赵延辉、刘栋梁、贾春琴、张宁、杨淳、刘文杰、江乐兴、廖文江、潘桂霞、王敏、陈艳。

目录



Contents

厨房篇

1

“以人为本”的厨房设计

1

家具巧布置 提升厨房人气

11

从细节入手打造开运厨房

16

轻松打造健康厨房

28

卫浴篇

33

“以人为本”的卫浴设计

33

家具巧布置 提升卫浴人气

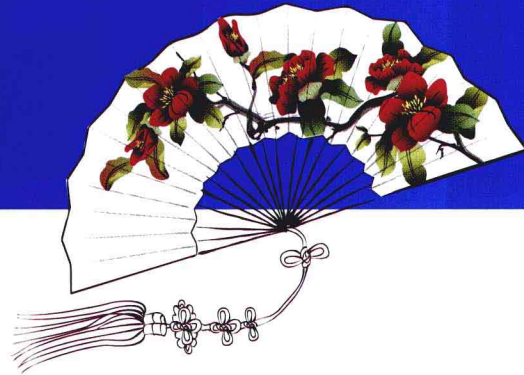
45

从细节入手打造开运卫浴

47

轻松打造健康卫浴

63



厨 房 篇

“以人为本”的厨房设计

常言道：“开门七件事，柴米油盐酱醋茶”，这七件事无不与厨房有着紧密的关系。虽然随着时代的发展，这七件事也起了一些微妙的变化，但厨房这个家庭加油站的重要作用还是没有改变。在现代居室中，厨房的优劣更是成为衡量人们生活水平和居住环境的重要标准。从这个意义出发，厨房无疑是现代居室设计的重点之一。

一般来讲，厨房设计上应追求造型完整统一、色彩感觉宽敞明快、材质处理平滑洁净、图案设置尺度适度。在达到这些基本要求后，再从设计的风格上去追求个性。在设计构思的过程中将家庭成员结构、生活条件，餐饮烹调习惯以及餐厨设备、厨用家电和厨房设计的新理念等因素结合到实际的设计中，把功能和美学、品质合二为一，设计出美观、尊贵、操作简单，又能节省使用者时间和体力的厨房，使厨房更具人性化、合理化。





Tips

家居安全从厨房开始

说到家居安全，危险系数最高的恐怕就是厨房了，这里最容易发生意外损伤，如刀伤、烫伤或烧伤等。有些人认为是自己不小心造成的，其实厨房设计的好坏可以直接影响家居安全与否。为了自己与家人的安全，最好的办法是从根本入手，在最初的厨房设计中就消除隐患。





精彩点评

右下图：在一些小户型中，空间的分隔没有必要那么严格，衍生自橱柜的木质搁架加上简单的一席塑料帘就能很好地在视觉上划分功能区间，同时整体的流畅感也让人的心情更为轻松。

左下图：大面积用镜面进行装饰不失为一种大胆而时尚的做法，将整面墙都用镜面装饰起来，极大地扩大了空间感，利用视觉上的变化，赋予操作空间非常宽敞的感觉，从而让人的活动也变得富有情趣感。





Tips

理出顺畅的厨房动线

厨房动线不佳，长期的空间压迫，会让人神经紧绷，情绪焦躁浮动；厨房的杂物太多，则会影响人的注意力，家中负责掌厨的人自然提不起精神来烹饪美味佳肴。解决的办法就是清理出顺畅的动线，并设置储物柜，以收纳杂七杂八的瓶瓶罐罐。





Tips

习惯中餐的家庭不宜选择开放式厨房

有些家庭为了营造某种时尚气息，往往会把厨房做成敞开式的。这种敞开式厨房会带来两个问题，一是墙体的拆除，二是易使室内空气受污染。因为中国饮食以烹调为主，油烟味比较大，厨房敞开后，很容易使油烟飘入客厅及室内，腐蚀家中的电视、冰箱等电器，形成污染源，即使用油烟机强制排风，也容易留下隐患。所以对于习惯中餐的家庭来说，这一点是必须要考虑的。





厨房地面不宜用天然石材

有些家庭为了达到室内地材的统一，在厨房也用如花岗岩、大理石等天然石材。虽然这些石材坚固耐用，华丽美观，但是天然石材不防水，长时间有水点溅落在地上会加深石材的颜色，变成花脸。如果大面积积水，会比较滑。所以潮湿的厨房地面不适合用天然石材。





精 彩 点 评

左上图：冷色调能够让原本不大的厨房显得整洁、清爽，小尺寸的冷色调瓷砖采用了同色系不同深浅的色彩满铺，不仅使人感觉轻松，而且富有变化，不至于显得单调。

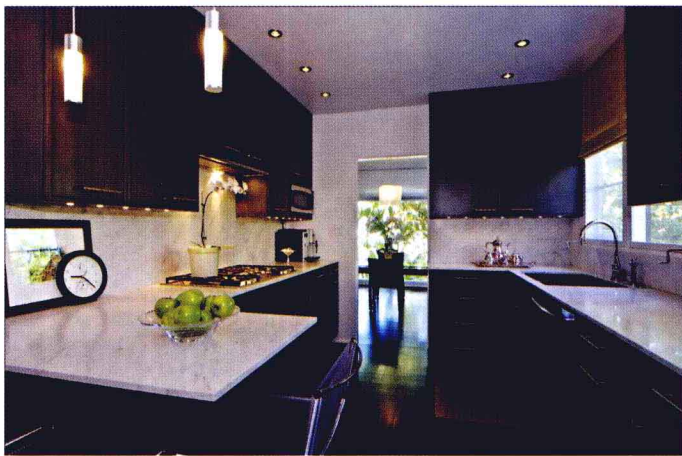
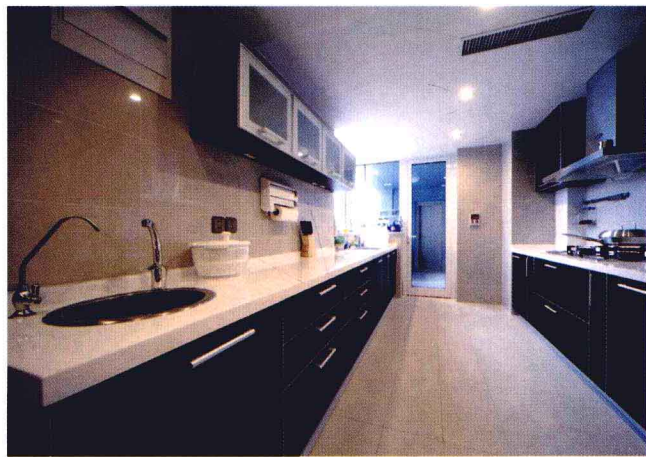
右下图：突出的对比效果应用在封闭式的厨房中往往会有局促的感觉，但如果是开放式的格局则不一样，大空间的背景可以让跳跃的色彩给人十分活跃的感觉。





现代方便的开放式厨房

现在一般户型的厨房面积都不会太大，做开放式厨房能使空间在视觉上变大，空间更好利用。现代人的生活方式，在家里做饭越来越少；大功率的抽油烟机、无烟灶、无烟锅、微波炉、电磁炉等厨房器具，以及整体橱柜为开放式厨房提供了很好的硬件条件。





厨房宜用防水材料

厨房是个潮湿易积水的场所，所有表面装饰用材都应选择防水耐水性能优良的材料。地面、操作台面的材料应不漏水、不渗水。墙面、顶面材料应耐水、可用水擦洗。橱柜内部的用料必须易于清理，最好选用不易污染，容易清洗、防湿、防热而又耐用的材料，像瓷砖、防水涂料、PVC板、防火板、人造大理石等都是厨房中运用得最多的安全材料。

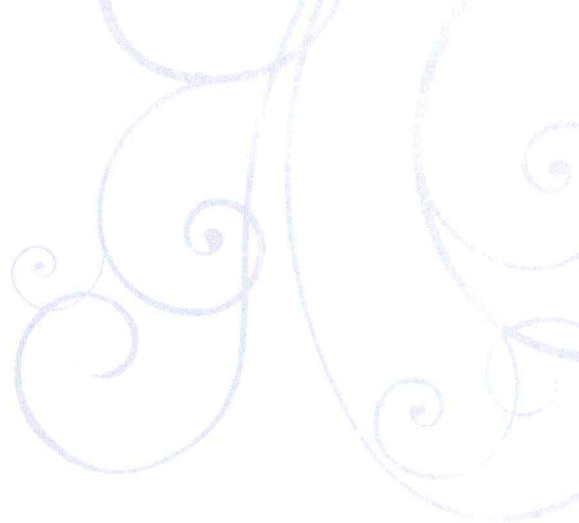




橱柜台面应抗菌

作为传统的橱柜台面材料，花岗岩密度大、硬度高，表面很耐磨，这在一定程度上减少了藏污纳垢的可能。它具备较好的抗菌性能，试验证明，在所有可用于厨房台面的材料中，花岗岩的抗细菌再生能力比较好。如果喜欢天然材料，那么具有很强抗菌能力的花岗岩是个比较理想的选择。除了天然材质，人造的不锈钢台面同样具备良好的抗菌性能。





家具巧布置 提升厨房人气

由于世界范围内各种生活方式的不断融合，先进的厨房家具、电器在改变厨房形象的同时也在改变着厨房的工作方式。厨房环境设计的重点在于整体配套家具、产品的开发。厨房的家具、电器构成了厨房的空间主体，因此如何协调这些具有专业性的技术设备的造型、色彩、材质、图案就成为室内设计的关键。一方面要合理设置各类管线，选择符合人体尺度的开关插口位置，另一方面又需要根据平面功能安排好各类设备占据空间的位置，同时协调与其他装修界面的关系。再次，厨房家具和电器要满足整体、统一、方便、适用的设计要求。

橱柜是厨房设计的重点，一套美观、布局合理的橱柜会让人感到精力充沛、心情愉悦。一字形布局流畅简洁，L形布局舒适爽朗，U形布局优雅大气，岛形布局新颖时尚……虽说橱柜皆可按尺寸定制，但也不是每个厨房都可以任意造型，适合安装什么橱柜，取决于厨房结构、面积的特点。





精 彩 点 评

左上图：厨房面积如果够大，可以尝试一下欧式风格，质感的橱柜面板，温馨的装饰风格，让厨房也散发出迷人的风情。欧式厨房没有必要弄得满满当当，适当地减少一些家具能够获得更为舒适的空间效果。

右中图：一字排开的整体橱柜，赋予空间极为流畅的感觉，让厨房显得更加整洁、明快，人在其中也会产生几分轻松的感觉。

