

 中国水利水电出版社
www.waterpub.com.cn

INTERIOR DESIGN

Express Hotel

Medium and Small-sized Dwelling Unit

中小户型住宅室内设计+

快捷酒店室内设计

——“新人杯”全国青年学生室内设计竞赛作品精选

中国建筑学会室内设计分会 编

中小户型住宅室内设计+

快捷酒店室内设计

——“新人杯”全国青年学生室内设计竞赛作品精选

中国建筑学会室内设计分会 编



中国水利水电出版社
www.waterpub.com.cn

内 容 提 要

本作品集收录了中国建筑学会室内设计分会每年组织一次的“新人杯”室内设计竞赛近两届大赛获奖作品，主要设计案例为中小户型住宅室内设计和快捷酒店室内设计，包括设计说明和设计效果图。

本书适合于室内设计师以及相关专业的院校师生阅读参考。

责任编辑：李 亮

leel@waterpub.com.cn

图书在版编目（C I P）数据

中小户型住宅室内设计+快捷酒店室内设计：“新人杯”全国青年学生室内设计竞赛作品精选 / 中国建筑学会室内设计分会编. — 北京：中国水利水电出版社，2011.8

ISBN 978-7-5084-8872-1

I. ①中… II. ①中… III. ①住宅—室内装饰设计—作品集—中国—现代②饭店—室内装饰设计—作品集—中国—现代 IV. ①TU241②TU247.4

中国版本图书馆CIP数据核字(2011)第156597号

书 名	中小户型住宅室内设计+快捷酒店室内设计 ——“新人杯”全国青年学生室内设计竞赛作品精选
作 者	中国建筑学会室内设计分会 编
出版发行	中国水利水电出版社 (北京市海淀区玉渊潭南路1号D座 100038) 网址: www.waterpub.com.cn E-mail: sales@waterpub.com.cn
经 售	电话:(010) 68367658 (营销中心) 北京科水图书销售中心(零售) 电话:(010) 88383994、63202643 全国各地新华书店和相关出版物销售网点
排 版	北京时代澄宇科技有限公司
印 刷	北京鑫丰华彩印有限公司
规 格	210mm×285mm 16开本 10印张 312千字
版 次	2011年8月第1版 2011年8月第1次印刷
印 数	0001—2000册
定 价	60.00元

凡购买我社图书，如有缺页、倒页、脱页的，本社营销中心负责调换

版权所有·侵权必究



快捷酒店室内设计 2010 | 1 等奖



作品：ARTIST HOTEL
作者：褚佳妮 姚 峰

P2-P5



作品：自然代码
作者：成 果

P6-P10

作品：回转森林
作者：来 虹 吴 琳



P11-P14

快捷酒店室内设计 2010 | 2 等奖



作品：镶嵌黑白记忆
作者：刘明亮 张若男

P16-P20



作品：回归与探索
作者：黄建丰

P21-P25

作品：时光酒店
作者：王韦航 陈佳宁



P26-P29

作品：纯粹
作者：张 欣



P30-P33



作品：“醉”是红黄蓝绿时
作者：袁赞赞 余蕊蕊

P34-P36



作品：后工业时代
作者：黄 韬

P37-P39

作品：旅者·空间
作者：董 伟

P40-P44



作品：流
作者：刘 磊

P45-P48



快捷酒店室内设计 2010 3 等奖



作品：公站2号BRT站
作者：季海昕

P50-P53



作品：白色潮席卷工业
作者：何家乐

P54-P56

作品：河和盒
作者：解丽媛 陈啸宇

P57-P59



作品：TRIPLE VISION
作者：杨子孚

P60-P62



作品：穿越·旅行·回归
作者：包义昊

P63-P64



作品：木以栖息
作者：张 驰 汤善雯 万 炜 徐 伟
苏卫红 解媛媛 陈 宁 朱珂璟

P65-P69

作品：快捷酒店空间环境设计方案
作者：韩 建 钱中玉 王荣争

P70-P72



作品：4D 体验型快捷酒店
作者：蔡子威

P73-P77



作品：逸君阁
作者：姜树人

P78-P79



作品：禅 韵
作者：卞奇男

P80-P82

作品: FOLD——一所折出来的酒店
作者: 陈 阳

P83-P86



中小户型住宅室内设计 2009 **1** 等奖



作品: 1米阳光, 1米高度
作者: 李 娜

P88-P92



作品: 梦开始的地方
作者: 赵亮宇

P93-P97

作品: 生长的曲面与灵性空间
作者: 张 文



P98-P100

中小户型住宅室内设计 2009 **2** 等奖



作品: 随性而居——想—做—体验
作者: 张丽霞 王珊珊 关 景

P102-P104



作品: 游来游去
作者: 陈婷婷 檀子惠 李晟抒
李 昂 张伊迪

P105-P107

作品: 呼·吸
作者: 冯 陈



P108-P111

作品: 折纸·游戏·空间
作者: 屈 沫



P112-P115



作品: 简致主义
作者: 郝译然

P116-P119



作品: 三人行
作者: 兰 鹏

P120-P122

作品：全能小户型创意设计
作者：陈尚书



P123-P126

中小户型住宅室内设计 2009 **3** 等奖



作品：推“层”出“形”
作者：王羽圣

P128-P131



作品：甲板上的生态之家
作者：韩 栋 周 峰

P132-P134

作品：荒漠化地区绿色住宅设计
作者：陆 巍



P135-P138

作品：华容道——移动空间
作者：蔡子威



P139-P142



作品：“未完成”空间设计
作者：罗 丹

P143-P145



作品：整体家装
作者：曲 畅

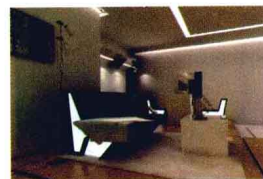
P146-P148

作品：MOVING WALL
作者：闫 川



P149-P151

作品：空间标志
作者：杨 光 程川成



P152-P154

快捷酒店室内设计

2010|1 等奖





作品：ARTIST HOTEL
作者：褚佳妮 姚 峰
学校：南京艺术学院设计学院

酒店以LOFT为主要风格，以创造高大宽敞舒适的空间为主要目的。

ARTIST HOTEL是以旧办公大楼改造而成，虽然层高上不及那些高大的厂房，但是原有老建筑留下的沧桑感、历史感对酒店改造的风格有很大的影响。保留原有建筑的部分历史是本次改造的目标之一。

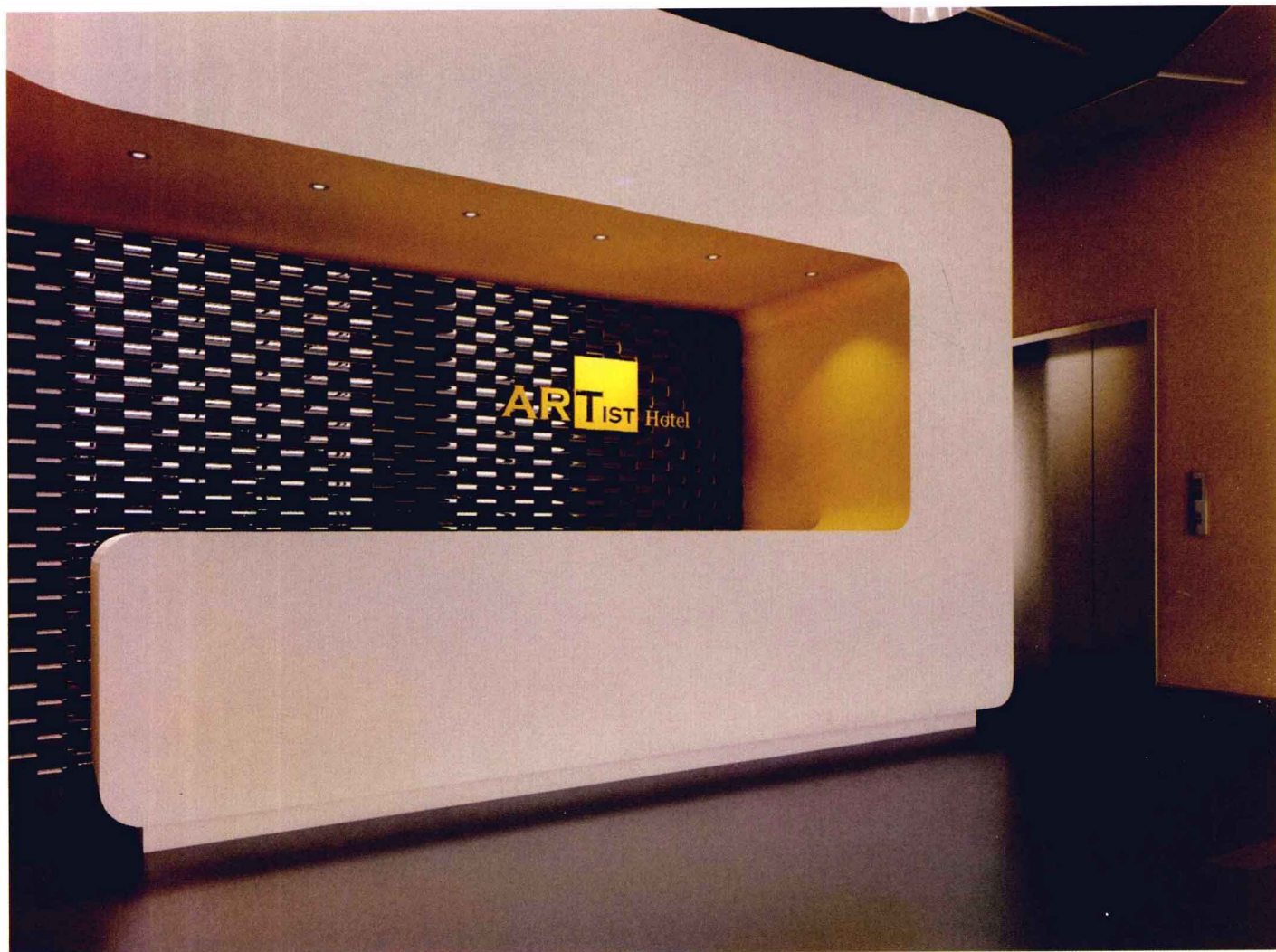
快捷酒店快捷的原则为极简、经济、高效、温馨。LOFT的风格更贴近这种要求，不求装饰，而在于对空间的感受，同时又能体验到酒店的艺术性。

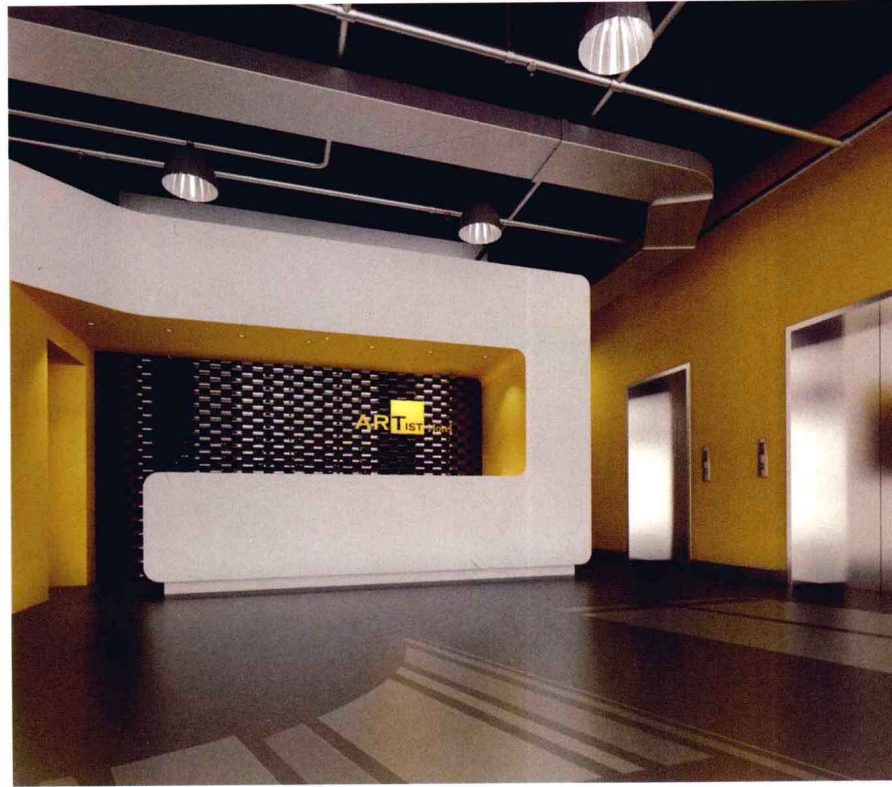
大堂墙壁的改造使笔直的流线弯折，恰到好处地处理了大堂与自助餐厅的连接，虽然视线在大堂与餐厅两个空间中受到了阻隔，却并不影响空间的流畅性。办公室与男卫的相互咬合，避免了休息区与女卫直接相对。餐厅的折线型长椅是对大堂折线型空间的延伸，取餐台与厨房的直线布置增加了服务员的工作效率。

LOFT已经不再只是艺术家的专利，它慢慢地进入了更多人的生活视野，成为了一种追求个性、向往自由的生活方式。

设计说明

20世纪40年代的时候，艺术家与设计师们利用废弃的工业厂房，从中分隔出居住、工作、社交、娱乐、收藏等各种空间，在浩大的厂房里，他们构造各种生活方式，创作行为艺术，或者办作品展，淋漓酣畅，快意人生。而这些厂房后来也变成了最具个性、最前卫、最受年轻人青睐的地方。在20世纪后期，LOFT这种工业化和后现代主义完美碰撞的艺术，逐渐演化成为了一种时尚。











作品：自然代码
作者：成果
学校：南京艺术学院

设计说明

设计背景

快捷酒店作为城市酒店系统中特殊的一员，虽然经济、规模有限，但它仍应是旅途中一个温馨的驿站，帮助快节奏的都市人放慢步调、舒缓身心。

设计说明

1. 形态设计

本设计希望通过绿色条形码和自然形态两种意象元素的结合，共同创造城市中一个独特的、带有自然感的休憩绿洲。

(1) 条形码。

快捷酒店根植于现代城市。将城市中林立的高楼进行抽象，形成了类似条形码的图像形式，它作为数字时代商品流通中的重要一环，代表着专属性和独特性。长长短短的线条包含着千千万万的商品信息，不同的组合，有着不同的含

义。快捷酒店如同多种信息汇聚成的一个条形码，以它作为logo，意指酒店在城市中是特有的商品元素，有专属定位。

条形码虽然代表着城市的高效和快捷，但规整的黑白线条也传达了刻板、冷漠的都市弊病。因此将线条舒展拉宽，并赋予深浅不同的绿色，以此装点室内，营造生动、惬意的视觉感受。

(2) 自然形态。

从植物等自然形态中抽象提炼出视觉元素。流畅的曲线和有机形态配合绿色的基调，柔化了传统快捷酒店直来直去、简约硬朗的视觉印象，给人们带来了自然的心灵体验，以此更好地舒缓身心。

2. 空间设计

根据酒店功能和使用需求，大堂空间设计得较为开敞，便于人流集散。除了上网区采用了镂空隔断予以分隔，其余服务台、休息区和通话区均以地面或顶部的铺装进行空间限定。

自助餐厅的基调更为温暖活跃。空间围合分割有致，各种类型的餐饮区域统一于整体，既满足不同人群的使用需求，又带来多种空间体验。帘状区隔的包间带来隔而不断的视觉效果；中部抬升的散座区以其开敞性而利于自助餐台周边的人流环境；边缘卡座区因其地面铺装和周围1.3m矮隔断的轻度围合而自成一区。

客房设计力求简约、柔和，以此带来安静、惬意的休憩环境。



