

聪明

# 小学生脑力大挑战

CONCERNING  
XIAOXUESHENG  
NAULI DACHAOSHEN

9

- 时下最 **IN** 最 **HOT** 的智力游戏
- 聪明会玩的 **校园智慧王**，就是——你！



# 填字游戏



总策划 / 邢 涛  
主 编 / 龚 勋



INTELLIGENCE  
GAMES

华夏出版社

CONGMING  
XIAOXUESHENG  
NAOLI DAITIAOZHAN

聪明小学生脑力大挑战

9



# 填字 游戏



华夏出版社



创世卓越 荣誉出品  
Trust Joy Trust Quality

## 图书在版编目 (CIP) 数据

填字游戏 / 龚勋主编. —北京: 华夏出版社,  
2009.12

(聪明小学生脑力大挑战)  
ISBN 978-7-5080-5397-4

I. ①填… II. ①龚… III. ①智力游戏—少年读物  
IV. ①G898.2

中国版本图书馆CIP数据核字 (2009) 第183190号



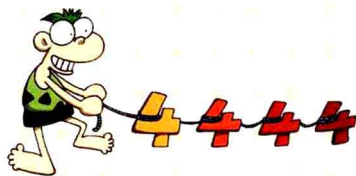
出品策划:

网 址: <http://www.xinhua bookstore.com>

聪明小学生  
脑力大挑战



填字游戏



总策划 邢涛  
主 编 龚勋  
文字统筹 贾宝花  
编 撰 杜富中  
责任编辑 马利荣 周晓杰

设计总监 韩欣宇  
装帧设计 汪珍桃  
版式设计 孟娜  
美术编辑 安蓉 胡芹  
封面绘制 博洋·遥远工作室  
插图绘制 红零村工作室  
博洋·遥远工作室等  
印 制 张晓东

出版发行 华夏出版社  
地 址 北京市东直门外香河园北里4号  
邮 编 100028  
总 经 销 四川新华文轩连锁股份有限公司

印 刷 北京市松源印刷有限公司  
开 本 889 × 1194 1/32  
印 张 4  
字 数 34千字  
版 次 2009年12月第1版  
印 次 2009年12月第1次印刷  
书 号 ISBN 978-7-5080-5397-4  
定 价 12.80元

●本书中参考使用的部分文字,由于权源不详,无法与著作权人一一取得联系,未能及时支付稿酬,在此表示由衷的歉意。请著作权人见到此声明后尽快与本书编者联系并获取稿酬。

联系电话: (010) 52780202



## 推荐序 Recommendation

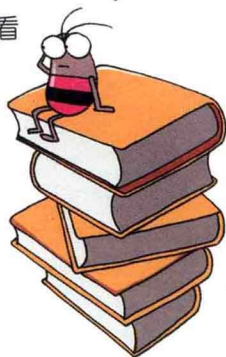
# 有张有弛方为学习之道

世界儿童基金会 林春雷

● 沉重的学习压力将孩子们的脊背越压越弯，让他们的眼镜片越来越厚，他们体会不到学习的乐趣，并且学习的主动性也不强。怎么办？每个望子成龙的家长都很焦急。

● 其实，解决办法很简单，就是让孩子们辛苦已久的大脑度个假！这套“聪明小学生脑力大挑战”便是孩子们大脑的“度假胜地”。这里的游戏从小学生的理解能力和知识层面出发，还添加了最时尚的语言元素。当学累了的时候，只需几分钟，它们就能让孩子们的大脑放松，更重要的是，它们让孩子们在好玩的智力游戏中学会如何去巧妙地思考，轻松掌握平时看起来乏味难学的知识。

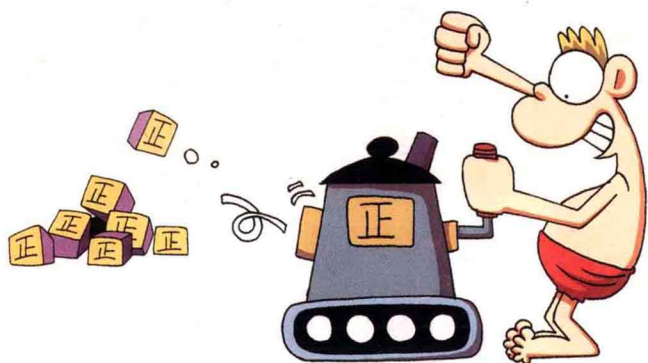
● 有张有弛方为学习之道，别让孩子们学习的那张弓绷得太紧了，来这里玩一玩吧，适当地放松会更有助于他们的学习和发展！





# 前言

## Foreword



● 填字游戏是一种非常时尚的益智游戏，玩法也十分简单：面对一张由黑白格组成的方形表格，根据已知的横向和纵向两组提示，在白格内填入适当的汉字即可。

● 别看这种游戏形式简单，但它所涉及的知识面却极其广泛：上自天文，下至地理，纵贯古今，尽揽中外，文化艺术，科学技术，时尚体育，生活常识……真可谓包罗万象，精彩纷呈。因此，要“攻克”它绝非易事，不但需要广博的知识，还要有挑战自我的勇气和决心。因此，我们精选了几十道填字游戏题结集成书，奉献给喜欢学知识、敢于挑战自我的小读者，让小读者在学与玩中快乐成长。

● 闲暇之时，做做填字游戏，既锻炼思维、提高智力，又娱乐身心、调剂生活，还能轻松学知识。想知道你的知识极限吗，赶快来试试吧！

Happy Time



# 攻克 填字游戏

INTELLECTUAL DEVELOPMENT SERIES

填字游戏是一种非常时尚的益智游戏，形式虽然简单，它所涉及的知识面却极其广泛：上至天文，下至地理……赶快来攻克这一道道难关吧，看看你的知识面有多宽！







# NO. 1

## 横向

- 1. 历法的一种，与阴历相对。
- 2. 陕西省的一个城市，是宝成铁路的起点。
- 3. 唐朝叛将，与安禄山并称。
- 4. 著名动画人物，聪明伶俐，身体显著特征是有一对大耳朵。
- 5. 高级家政人员，专业护理产妇与新生儿。
- 6. 2008年北京奥运会女子羽毛球单打冠军。
- 7. 电影界传奇女性，曾主演《罗马假日》等影片。
- 8. 指分布于气候终年温暖潮湿的赤道低地上的茂盛森林。
- 9. 王维《汉江临眺》中“江流天地外”的下句。
- 10. 打仗时一个人上阵。形容孤身奋战。
- 11. 中国四大高原之一，位于北方，草原辽阔，为重要牧区。
- 12. 在电视连续剧《三国演义》中饰演赵云的演员。
- 13. 枪弹的统称。
- 14. 二十四节气之一。

- 15. 以苏轼的号命名的菜品。

## 纵向

- 一、中国内地流行音乐制作人，代表曲目有《只爱陌生人》《爱就爱了》等。
- 二、动画片《黑猫警长》中的反派人物。
- 三、希腊北部的一座山，是古希腊神话中诸神居住的“神山”。
- 四、拉扯别人的胳膊肘。比喻干扰和阻挠别人做事。
- 五、以阴阳鱼图为主的图式，代表了中国古人的宇宙观。
- 六、枪杆像树林，子弹像下雨。形容战斗激烈。
- 七、研究过去时段所发生的事件的一门学问。
- 八、我国著名笑星，其主演的连续剧有《刘老根》《马大帅》等。
- 九、形容外表强硬，内心怯懦。
- 十、苏轼《水调歌头》的首句，下句为“把酒问青天”。
- 十一、我国电视制片人，其电视作品有《笑傲江湖》《射雕英雄







传》等。

●十二、站得高，看得远。比喻眼光远大。

●十三、成语。形容骚扰得厉

害，连鸡狗都不得

安宁。也指没有

办法平静地过

日子。

填字  
游戏





## 横向

1. 四大洋之一，位于欧洲、非洲与南北美洲之间。
2. 江西省西部的革命圣地，是由毛泽东主席创建的。
3. 中国中部的一条河，是长江最长的支流，发源于陕西南部，流经陕西南部及湖北，在武汉流入长江。
4. 美国男明星，主演过《谍中谍》《雨人》等影片。
5. 山楂的俗名。
6. 西欧第一大河，发源于瑞士，流经多个国家。
7. 世界最大的投机家之一，号称“金融大鳄”，1997年亚洲金融风暴的形成与他的巨额投机有关。
8. 观赏植物，鳞茎像大蒜，一、二月开花，又称“金盏银台”。
9. 法国作家，代表作有《基督山伯爵》《三个火枪手》等。
10. 后来的人或事物超过先前的。
11. 星座之一，北极星就位于这个星座上。
12. 惯用语。比喻不同事物的分界。
13. 李白的一首诗名，也是金庸的

一部武侠小说名。

14. 一款经典益智游戏，常设置在手机游戏中。

## 纵向

- 一、梁羽生的武侠小说代表作之一，以唐朝天宝年间的安史之乱为历史背景。
- 二、美国女子网球界的大力扣球手，与其妹同是网球巨星。
- 三、非洲国家，首都为摩加迪沙，因海盗猖獗而引起国际关注。
- 四、指海水沿一定途径的大规模流动。
- 五、世界顶级的豪华轿车品牌，其标志图案为两个重叠的字母R。
- 六、俗语。各管各的，互不相犯。
- 七、沙皇俄国的简称。
- 八、拱极星座之一，由五颗最亮的星构成了一个英文字母M（或W）的形状，这是它最显著的特征。
- 九、俗语，下句为“人外有人”。
- 十、世界上最大的湖泊，也是世界上最大的咸水湖。
- 十一、2008年北京奥运会标志性





	1 二		四			2 六		九		十二
					3					
				五						
4								5	十	
				6						
		7 三				8	八			
9 一							10			十三
				11						
								12	十一	
13						七				
						14				

建筑之一，外观酷似蓝方盒。

●十二、形容各种颜色的花朵一齐开放，十分艳丽、好看。也比喻事物繁荣兴旺、丰富多彩。

●十三、中国在20世纪50年代制作的影片，以抗美援朝为背景。





# NO. 3

## 横向

- 1. 冯小刚导演的喜剧片，由葛优、舒淇、方中信等主演。
- 2. 晋朝的开国皇帝称号，名叫司马炎。
- 3. 谭嗣同在就义前所写的一句诗，下句为“去留肝胆两昆仑”。
- 4. 一种民间艺术，以糯米面为主料，调成不同色彩，用手和简单工具塑造各种生动形象。
- 5. 我国对香港、澳门等地区实行的重要政治制度。
- 6. 西餐中的一种凉拌菜，一般由熟土豆丁、香肠丁、水果或蔬菜等加调味品搅拌而成。
- 7. 汉乐府诗。其中“少壮不努力，老大徒伤悲”两句尤为著名。
- 8. 成语。才智出众的人表面看来好像愚笨，从不炫耀自己。
- 9. 日本国旗的俗称。
- 10. 四大古典文学名著之一，元末明初罗贯中所著。
- 11. 俗语。比喻照着样子模仿。
- 12. 俗语。指遇有急难的时候，远道亲戚还不如近旁邻居那样能

及时帮助。

## 纵向

- 一、长江和钱塘江在入海处冲积而成的地区。
- 二、国际无产阶级的战歌，是国际共产主义运动中最著名的一首歌。歌词第一句是：“起来，饥寒交迫的奴隶！”
- 三、象征爱情的紫草科花卉。
- 四、是对英文Do It Yourself (DIY) 的翻译，又译为“自己动手做”，意指“自助的”。《新词词典》解释为：指购买配件自己组装的方式。
- 五、为维护正义，对犯罪的亲属不徇私情，使其受到应得的惩罚。
- 六、《水浒传》中的人物，绰号“船火儿”。
- 七、重庆籍女演员，在电视连续剧《人小鬼大刘罗锅》中饰演金朵儿，合作演员为叮当。
- 八、中国共产党的早期卓越领导人，中国妇女运动的先驱和领袖。





1		三				2	九		
				六					
		3	四			八	十一		
							4		
5	二								
								6	十二
7	一				七				
			8 五				9		
10							十		
							11		
		12							

●九、中国古代封建社会唯一的一位女皇帝。

●十、“初唐四杰”之一。

●十一、梁山好汉朱富的绰号。

●十二、俗语。比喻打着有权、有地

位的旗号来吓

唬、蒙骗人。



# 填字游戏





# NO. 4

## 横向

- 1. 唯一一位残疾人北京申奥形象大使，在北京2008年残奥会女子60公斤级举重比赛中获得冠军。
- 2. 中国国民党当政时期的主要领导人，名中正。
- 3. 指酒量特别大的人。
- 4. 一部经典的国产电影，曾获第5届百花奖最佳故事片奖。
- 5. 《倚天屠龙记》中的女侠之一。
- 6. 某项事业的创建者。
- 7. 指中国的全部。
- 8. 我国古代读书人对经典书籍的分类法，是对四类图书的合称。
- 9. 日本著名漫画家武内直子的代表作，其中有一句经典台词：“我要代表月亮消灭你们！”
- 10. 法国作家福楼拜的代表作。
- 11. 原是迷信传说中进入阴间的入口，现指生死关口或险地。
- 12. 东亚经济强国，为岛国。
- 13. 西方国家的“鬼节”，在每年的10月31日。
- 14. 中国著名演员、导演，曾在动画片《宝莲灯》中为杨戬（二

郎神）配音。

## 纵向

- 一、我国古代数学著作，最早记载勾股定理等。
- 二、形容内容丰富，应有尽有。
- 三、明末大臣、抗清将领，其衣冠冢设于扬州天宁门外的梅花岭。
- 四、形容高兴到了极点。
- 五、词语。指因节约而剩下。
- 六、一个作者（有时是两个或多个作者）的全部著作编在一起的书，多用于书名。
- 七、《水浒传》中的恶人，被武松醉打，逐出“快活林”酒家。
- 八、我国知名家电零售连锁企业。
- 九、多年生草本植物，地下有块茎，叶子为椭圆形，花为黄色，茎块可以吃。也叫洋姜。
- 十、太平天国著名将领，被封为翼王。
- 十一、由赵薇、吴奇隆等主演的一部古装电视连续剧。
- 十二、一种好发于面部中央的慢性炎症皮肤病，常见于鼻部，色





1		四		2 七		十		3 十二		
		4								
5 一						6			十三	
			7 六		八		十一			
8	三				9				十四	
10 二										
					11 九			12	十五	
13		五								
					14					

红如酒醉状。

- 十三、圆周率的另一称谓。
- 十四、俗语。后半句为“当刮目相看”。

- 十五、大学或学院的基本组成部分，区别于预科、专科。

填字游戏



## 横向

- 1. 亚洲内陆国，“9·11事件”后其国内的塔利班政权在美国军事打击下垮台。
- 2. 俗语，比喻许多人乱哄哄地说话、做事。
- 3. 包装纸的一种，纸质坚韧，色泽黄褐。
- 4. 一种常见花卉，花为粉白色，朵朵成束，好似铃铛吊挂。
- 5. 山谷中幽美的兰花。形容十分难得，常用来比喻人品高雅。
- 6. 我国第一位世乒赛单打三连冠获得者。
- 7. 由北京出版社主办的杂志，是目前国内唯一集短篇、中篇、长篇小说、散文、诗歌、报告文学于一体的著名大刊。
- 8. 形容外貌严肃正经的样子（含贬义）。
- 9. 鲁迅小说集《故事新编》中的一篇，讲的是大禹治水的故事。
- 10. 神魂离开了身体。比喻失魂落魄，心神不安。
- 11. 复姓，八仙之一的汉钟离即

姓此姓。

- 12. 荆轲刺秦王的典故，比喻事情真相或本意最终显露出来。
- 13. 形容惊慌着急，没了主意，不知如何是好。

## 纵向

- 一、“阳光大道”的同义词，比喻光明的道路。
- 二、中国民间传说中驱妖捉鬼的神仙，相貌丑陋，性格耿直。
- 三、成语。指表面关系密切，而实际各怀异心。
- 四、成语。运输书时牛累得出汗，存放时可堆至屋顶。形容书籍很多。
- 五、形容正大刚直。
- 六、美国动画片《变形金刚》中汽车人的一个组合体，它拥有能量护盾，是基地的后勤维护部队。
- 七、“空头支票”的近义词，指只是写在纸上而不能兑现的东西。
- 八、指幽深的山谷。
- 九、一种外形似兰的花卉，通常悬挂于室内。







1		四		2	七					十二
		3					4	九		
一				5		八				
6								7	十一	
			五							
8	三						9	十		
										十三
	10		六							
11	二					12				
		13								

- 十、由于理亏而无话可说。
- 十一、常用中成药，为棕色的澄清液体，气芳香，味辛辣，用于解暑健胃。

- 十二、比喻虚幻的东西。
- 十三、指某事常见，不足为奇。



# 填字 游戏

